

PREVENCIÓN DE ACCIDENTES DE TRÁFICO EN PERSONAS MAYORES

EUGENIA DOMENECH. Directora de P(A)T



*años comprometidos con
la Seguridad Vial*

P(A)T es una entidad **sin ánimo de lucro**, declarada de **utilidad pública**, dedicada a la **Prevención de Accidentes de Tráfico**, la reducción de las víctimas y la **atención** a personas **afectadas por accidentes de tráfico**.

Fue **fundada** en el año **1.968**, su sede central está en Barcelona y tiene delegaciones en diferentes comunidades autónomas.

Es miembro de la **PRI**, de la **FEVR** y de la **Alianza Global de ONG's por la Seguridad Vial**, así como firmante de la **Carta Europea de Seguridad**, participante del **Foro Europeo de Jóvenes por la Seguridad Vial** y colabora con diferentes **instituciones y entidades nacionales e internacionales**.



Sus principales **objetivos** son:

- La **reducción del número de víctimas** hasta que no haya ninguna víctima en la movilidad.
- La **sensibilización y concienciación** para una movilidad sostenible, responsable, saludable y segura con una visión integral y transversal de la seguridad vial.
- La **ayuda y orientación** a víctimas y afectados y el reconocimiento de sus derechos y necesidades.

Todas las acciones están orientadas por la **visión cero**.

“No aceptamos que ninguna persona muera o sufra heridas por el hecho de moverse”



La **sección de afectados por accidentes de tráfico** está formada por personas que sufren las consecuencias de haber perdido a un ser querido o haber sufrido lesiones permanentes tras un accidente de tráfico.

AP(A)T
Sección de Afectados por
Accidentes de Tráfico

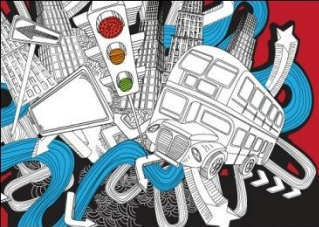
Dar visibilidad a las víctimas para que se conozcan las consecuencias de los accidentes y conseguir una mejor respuesta a sus necesidades y una mayor concienciación social.





LOS ROSTROS DE LAS CIFRAS

DÍA MUNDIAL EN MEMORIA DE LAS VÍCTIMAS DE ACCIDENTES DE TRÁFICO



ALGUNOS DATOS GENERALES

La pirámide de la población se está invirtiendo poco a poco:

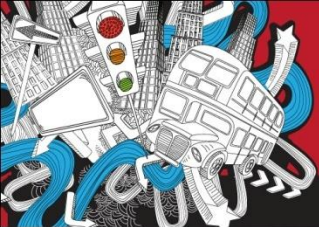
- 17,7% + 64 años
- 5,5% + 80 años



Al mismo tiempo, hay un **aumento progresivo de la esperanza de vida** y un **mejor estado de salud y condición física**.

Todo ello indica que cada vez habrá un mayor número de personas “mayores”, con mejor estado de salud y por tanto más activas.

En la proyecciones a largo plazo se calcula que en el **año 2020 un 20% de la población será mayor de 64 años**.



ALGUNOS DATOS DE SEGURIDAD VIAL

Paulatino envejecimiento del **censo de conductores**:

- Entre 65 y 74 años: 8% y más de 74 años: 5%

Representan el **13%** del total de conductores.

Datos consolidados del 2012 (victimas mortales):

-507 mayores de 64 años: representan el **26,6% del total** (1.903 victimas mortales)

206 eran **peatones**: representan el **54,8% del total**

203 eran **conductores**: representan el **40% del total**

98 eran pasajeros: representan el **19% del total**

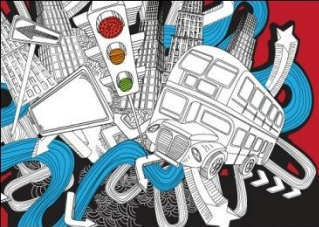
-El **64%** en **zona interurbana** (323 fallecidos) y el **36%** en **zona urbana** (184 fallecidos)

-El **28% de los peatones fallecidos o heridos de gravedad** mayores de 64 años

-Índice de letalidad **4,9**, es decir 3,7 superior a la población en general (1,3)

-**63 fallecidos x millón habitantes**, frente a 37 general





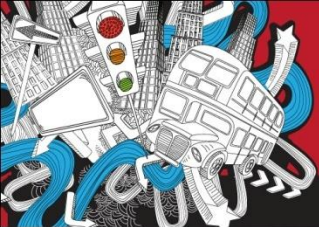
Datos 2013 indican que frente al descenso general del 13,3%, se produce un **aumento del 9% de víctimas mortales de más 64 años en zona interurbana** y suponen más del **27% del total de fallecidos**.

Los objetivos marcados para el año 2020 son:

- 10% reducción de conductores fallecidos mayores de 64 años
- 30% reducción fallecidos por atropello

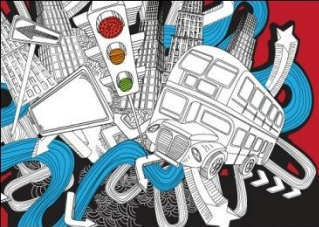
Es necesaria una **atención especial y específica**, tanto por su cada vez **mayor representación en la población** y por tanto en la **conducción de vehículos**, como por su **alta participación en la siniestralidad** y sin duda por tratarse de **un colectivo de usuarios vulnerables** con características concretas que merecen una **especial protección**.





Diferentes **informes** y **estudios** realizados sobre este colectivo indican que los **accidentes mortales** en que la **víctima** es una **persona mayor de 64 años** se producen siendo **conductor de un vehículo (40%)** o debido a un **atropello (41%)** siendo determinantes sus **limitaciones funcionales** y su mayor **vulnerabilidad física** propias de la edad y el proceso natural de envejecimiento. Se ven **afectadas** sus **capacidades sensoriales, psicomotoras y cognitivas**, especialmente la **audición** y la **visión**, **mayor dificultad y mayor tiempo de percepción**, **aumento del tiempo de reacción y toma de decisiones** en situaciones complejas de tráfico. También tiene influencia el consumo de medicamentos.

Estos **factores de riesgo** son **compensados** por la **experiencia** en la conducción (se anticipan ante determinadas situaciones), un **mayor cumplimiento de las normas de tráfico**, **menor consumo de alcohol y drogas**, **mayor distancia de seguridad**, **menor velocidad** y, puesto que en general pueden planificar con mayor libertad sus desplazamientos eligen **días con buen tiempo, sin lluvia, en horas con luz diurna y circulación más fluida**



ALGUNAS REFLEXIONES y PREGUNTAS

¿Quiénes son los “mayores” a efectos de conducción y movilidad?

¿Estamos de acuerdo en que la edad de jubilación es la que determina esta frontera?



ENVEJECER es un **proceso natural e irreversible** que supone **pérdida de la capacidad de adaptación** y un **deterioro progresivo de las habilidades**. Este proceso comienza a partir de los 30 años y varía de una persona a otra por muy diversos factores.

Durante este proceso de transformación personal que todos, si tenemos suerte, iremos experimentando, es importante que la sociedad y las administraciones **garanticen una movilidad segura** ya que supone un **envejecimiento activo y saludable** y por tanto una **mayor calidad de vida y mejor salud**.



¿Sabemos **cómo y en qué afecta la disminución de capacidades y habilidades** con el paso de los años? y cada persona en concreto?.

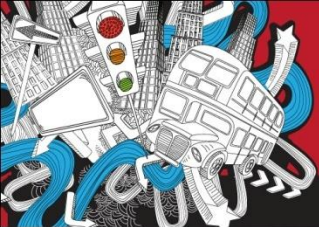
Equivalencia edad/alcohol: No se conoce por los conductores **cómo y en qué medida afecta el alcohol**. Es **progresivo** desde la primera gota. También es progresiva la disminución de capacidades y habilidades a medida que se cumplen años.

Muchas veces la persona no es plenamente consciente de la **limitación funcional y de las menores capacidades con el paso de los años**, como mayor tiempo de reacción, menor atención, menor percepción, mayor dificultad en la toma de decisiones, ..

Es necesaria mayor información y participación activa de los profesionales de la salud para identificar estas limitaciones y sus consecuencias, así como su incidencia en los distintos tipos de movilidad.



Es necesaria mayor aplicación de las condiciones del permiso de conducir (especialmente conducción diurna, radio delimitado, velocidad limitada, etc..)



CONTRADICCION:

Cada vez más personas mayores
Cada vez una sociedad más rápida

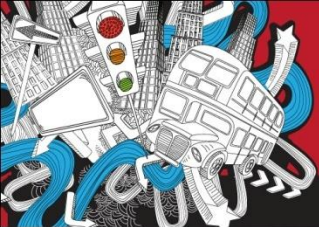
La sociedad y por ende la **movilidad** debe **adaptarse a los ciudadanos/usuarios** y no al revés.

No es una solución **quitar el permiso de conducir**, por lo que puede suponer de **pérdida de calidad de vida, autonomía, relación social y autoestima** y por que como peatones también alto índice de siniestralidad

➔ **Autoregulación y apoyo familiar.**

DISEÑAR CON NUEVOS OJOS Y DESDE OTRA PERSPECTIVA

Un tipo de **movilidad** que no expulse a nadie y **reconozca las diferencias, proteja a los más vulnerables** y por tanto renuncie a complejidad y velocidad en aras a la **universalidad y seguridad**.



ALGUNOS APUNTES

El mayor riesgo de accidente debido a la disminución de habilidades/capacidades, la mayor gravedad de las lesiones por su vulnerabilidad física y la caracterización del tipo de accidentes debe inspirar las medidas para posibilitar una **movilidad segura** para los mayores.

- Relacionadas con la **infraestructura** y el **entorno**:

Diseño de calles y carreteras y gestión del tráfico y la movilidad adaptada a las necesidades de los mayores.

Señalización (tamaño letra y colocación) e iluminación, especialmente en intersecciones y pasos de peatones, carriles de giro (sobre todo a la izquierda), marcas viales claras y antideslizantes, isletas y refugios, fases semafóricas adaptadas, visibilidad y mobiliario urbano, ancho aceras y arcenes, calles de plataforma continua, zonas peatonales y zonas 30 en ciudad, limitación velocidades para circulación laminar).

- Relacionadas con el **vehículo**:

Aprovechar la **nuevas tecnologías para salvar vidas**.

Mayor desarrollo de los sistemas de seguridad pasiva y activa pero pensadas y diseñadas desde la óptica de las personas mayores, para compensar sus limitaciones y con un manejo sencillo y adaptado sus capacidades.



MAIATZAK 8 MAYO. 2014 • PALACIO EUSKALDUNA JAUREGIA. BILBAO

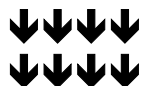
-Relacionadas con las **personas mayores**:

- Consejos específicos para la conducción y desplazamientos
- Campañas y medidas para promover la autoregulación y autoresponsabilidad
- Información y sensibilización sobre limitaciones personales y consecuencias para su movilidad, sea como conductor o peatón.
- Sensibilización, educación y formación para prevenir accidentes y promover conductas seguras entre el colectivo.
- Promover el papel educativo que tienen especialmente para los niños y jóvenes
- Revisiones y condiciones permiso de conducir

-Relacionadas con la **sociedad** :

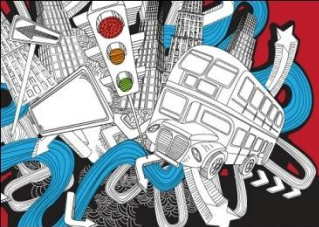
- Aumentar la implicación en la protección de los colectivos vulnerables
- Derecho a una movilidad segura: desplazarse con garantía de integridad física
- Responsabilidad compartida

MOVILIDAD SEGURA MAYORES



MOVILIDAD SEGURA PARA TODOS





El auténtico motor de cambio es la ciudadanía y por tanto todos somos responsables, cada uno en nuestro ámbito de actuación personal, profesional, familiar, etc..

Es indispensable la participación de todos. Unir esfuerzos por una causa común.

No sigamos tolerando tantas víctimas de todas las edades en la movilidad.

Entre todos podemos conseguir que no hayan víctimas y por y para ello trabajamos.





Eskerrik asko zure arretagatik