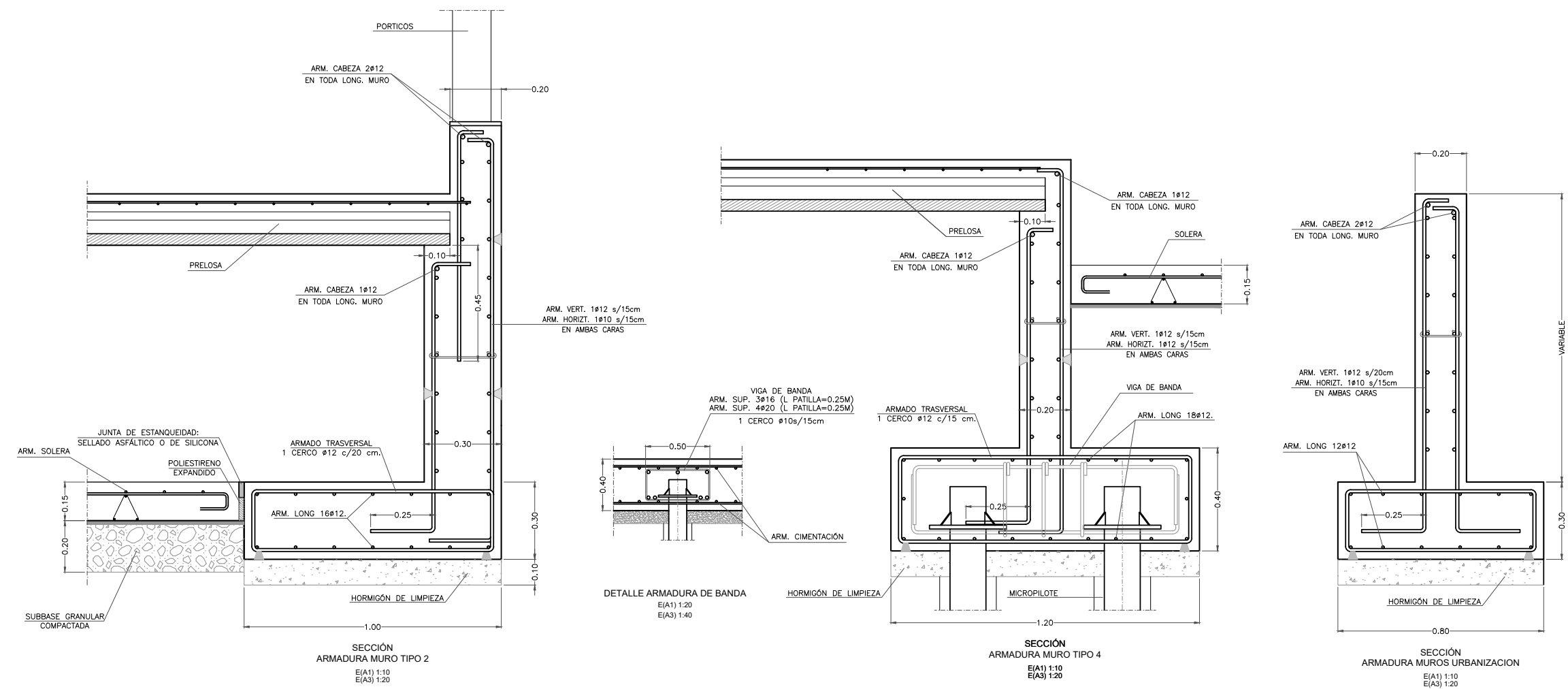


- OHARRAK :**
NOTAS :
1. EN TODOS LOS PARAMENTOS VISTOS DE LOS MUROS SE DEBERÁ ESTUDIAR LA POSICIÓN DE LAS JUNTAS DE HORMIGONADO, ASÍ COMO LAS PUESTAS DE ENCOFRADO Y EL USO DE BERENJENOS.
 2. SE EJECUTARÁN JUNTAS DE RETRACCIÓN CON CONTINUIDAD DE ARMADURA CADA 10-15METROS MEDIANTE LA COLOCACIÓN DE UN BERENJENO A CADA LADO DEL MURO. A SER POSIBLE SE HARÁ COINCIDIR LAS JUNTAS DE RETRACCIÓN CON LAS DE HORMIGONADO.
 3. LOS ARRANQUES DE ARMADO DE LOS ALZADOS DE LOS MUROS SE PROLONGARÁN HASTA LA PARRILLA INFERIOR DE ARMADO DE LA CIMENTACIÓN.
 4. LAS VIGAS DE ARMADO (VIGA DE BANDA) A DISPONER EN LOS MUROS QUE APOYAN SOBRE MICROPILOTES SE PROLONGARÁN HASTA EL EXTREMO DEL ENCEPADO Y FINALIZARÁN EN PATILLA DE ACUERDO CON EL DETALLE CORRESPONDIENTE. LOS CERCOS SE EXTENDERÁN HASTA LA CHAPA DE LOS MICROPILOTES.
 5. SE DEBERÁ ASEGURAR EL CORRECTO APOYO DE LAS PRELOSAS EN LOS MUROS EN LAS QUE APOYAN, COLOCANDO UNA BANDA DE NEOPRENO QUE EVITE LA CONCENTRACIÓN DE TENSIONES EN ZONAS PRÓXIMAS AL BORDE.
 6. LOS MICROPILOTES DE LOS ENCEPADOS DEL MURO TIPO 4 SE EMPOTRARÁN 3 METROS EN ROCA SANA.



A PRIMERA EMISIÓN		Dic 23	UTE	ETS
REV.	CLASE DE MODIFICACIÓN	FECHA	NOMBRE	COMP. OBRA
BERRIKUPENAK / REVISIONES				
AHOLKULARIA / CONSULTOR		INGENIARI EGILEA		
i.ingenia		INGENIERO AUTOR		
LANDABE		ALEXIA RAMOS FERNÁNDEZ		
AHOLKULARIAREN ERREFERENTZIA		ERREFERENTZIA		
REFERENCIA CONSULTOR		REFERENCIA		
I23_02041		4-REU-23-160-A		