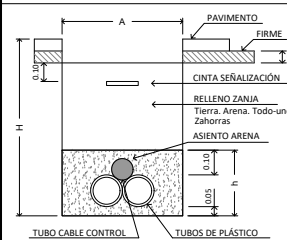
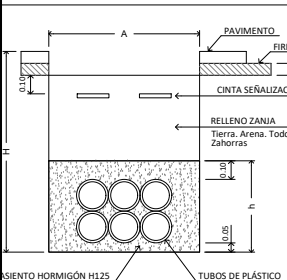
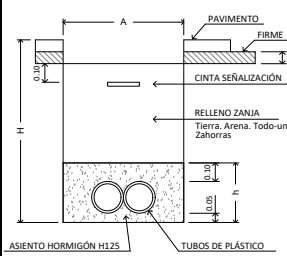


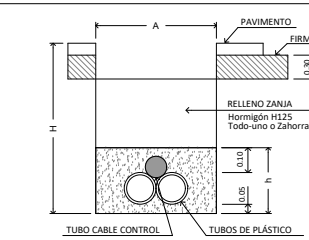
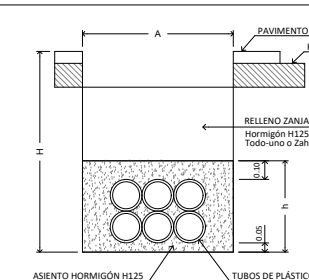
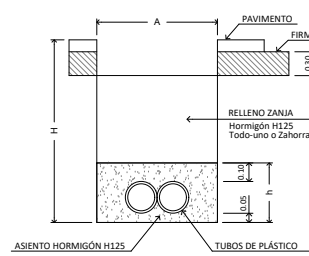
OHARRAK :
NOTAS :

CANALIZACIÓN ENTUBADA EN ACERAS Y JARDINES



Perfil	Nº Tubos	A(m)	H(m)	h(m)	Cinta
	2xØ160 (1P)	0,35	0,70	0,30	1
	2xØ200 (1P)	0,45	0,75	0,35	1
	3xØ160 (1T)	0,35	0,80	0,40	1
	3xØ200 (1T)	0,45	0,85	0,45	1
	4xØ160 (2P)	0,35	0,90	0,50	1
	4xØ200 (2P)	0,45	0,95	0,55	1
	5xØ160 (2T)	0,50	0,80	0,40	2
	5xØ200 (2T)	0,65	0,85	0,45	2
	6xØ160 (2P)	0,50	0,90	0,50	2
	6xØ200 (2P)	0,65	0,95	0,55	2
	7xØ160 (3P)	0,50	1,10	0,65	2
	8xØ160 (3P)	0,65	1,20	0,75	2
	1xØ160 (1P)	0,50	1	0,40	1
	1xØ200 (1T)	0,70	1	0,40	1

CANALIZACIÓN ENTUBADA EN CRUCES Y CALZADAS

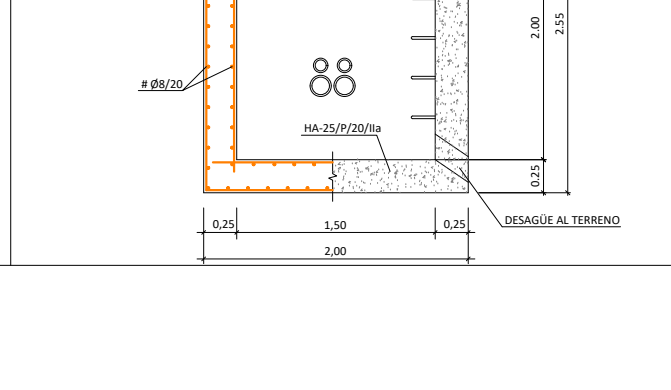
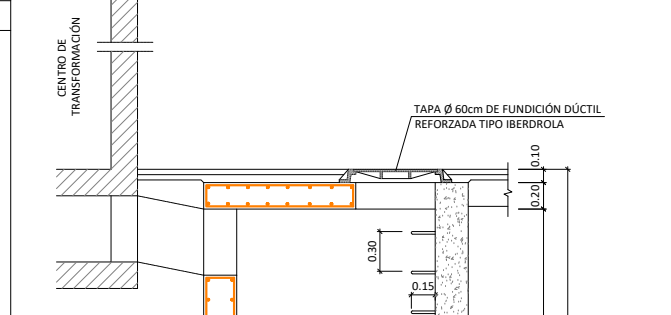
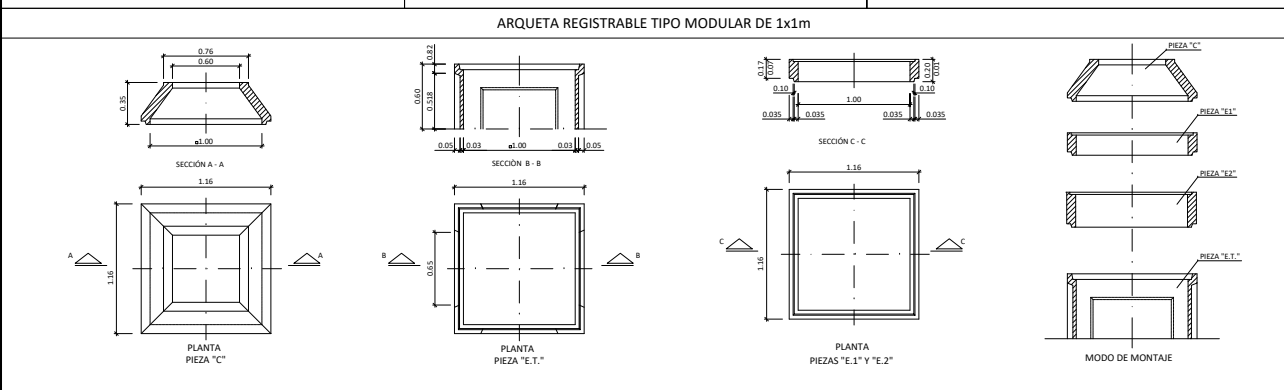
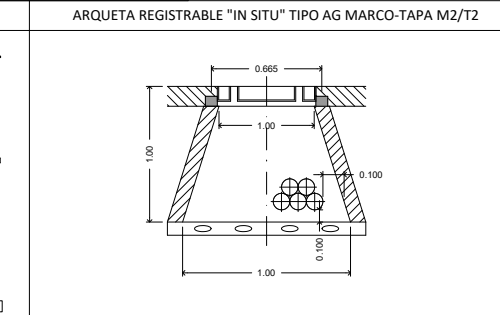
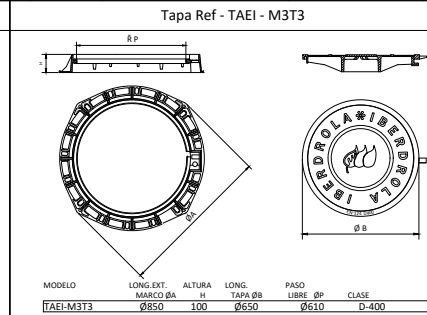
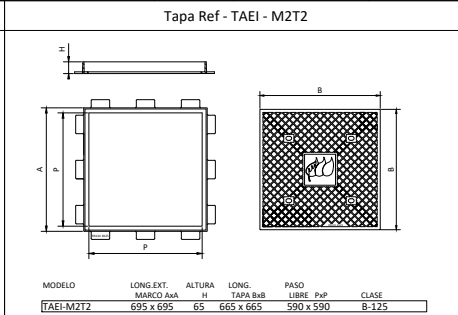
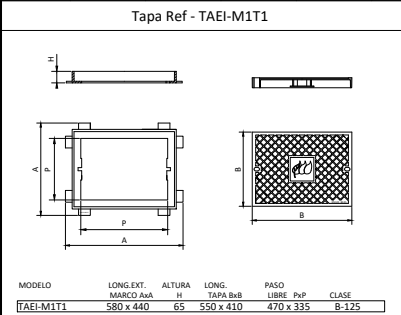


Perfil	Nº Tubos	A(m)	H(m)	h(m)
	2xØ160 (1P)	0,35	0,80	0,30
	2xØ200 (1P)	0,45	0,85	0,35
	3xØ160 (1T)	0,35	0,90	0,40
	3xØ200 (1T)	0,45	0,95	0,45
	4xØ160 (2P)	0,35	1,00	0,50
	4xØ200 (2P)	0,45	1,05	0,55
	5xØ160 (2T)	0,50	0,90	0,40
	5xØ200 (2T)	0,65	0,95	0,45
	6xØ160 (2P)	0,50	1,00	0,50
	6xØ200 (2P)	0,65	1,05	0,55
	7xØ160 (3P)	0,50	1,20	0,65
	8xØ160 (3P)	0,65	1,30	0,75
	1xØ160 (1P)	0,50	1	0,40
	1xØ200 (1T)	0,70	1	0,40

(*) Con cables aislados 0,6/1 kV y 12/20 kV se empleará tubo de 160mm Ø. Con cables aislados 18/30 kV se empleará tubo de 200mm Ø. (**) Las imágenes no están a escala. Se indican las dimensiones de las distintas capas y elementos.

TUBOS DE PLÁSTICO CORRUGADOS PARA CANALIZACIONES DE REDES SUBTERRÁNEAS (Exentos de Halógenos) - FABRICANTES Y TIPOS ACEPTADOS POR IBERDROLA DISTRIBUCIÓN ELÉCTRICA S.A.

Código	Designación	MOLTEPLAS	ODI-BAKAR	AISCAN S.L.	TUBERIAS Y PERFILES PLÁSTICOS	PLOMYPLAS	EL MATERIAL AISLANTE	TUBOS PERILADOS	TUBESPA	URALITA SISTEMAS DE TUBERIAS	POUECO ESPAÑA S.A.	FUTURA SYSTEMS, S.L.
S295324	TC 160/C	TC 160/C	TC 160/C	TC 160/C	TC 160/C	TC 160/C	TC 160/C	TC 160/R	TC 160/R	TC 160/R	TC 160/C	FUTURFLEX 160 ROLLOS
S295325	TC 160/R	TC 160/R	TC 160/R	TC 160/R	TC 160/R	TC 160/R	TC 160/R	TC 160/R	TC 160/R	TC 160/R	TC 160/R	FUTURFLEX 160 BARRAS
S295327	TC 200/C	TC 200/C	TC 200/C	TC 200/C	TC 200/C	TC 200/C	TC 200/C	TC 200/R	TC 200/R	TC 200/R	TC 200/C	FUTURFLEX 200 ROLLOS
S295328	TC 200/R	TC 200/R	TC 200/R	TC 200/R	TC 200/R	TC 200/R	TC 200/R	TC 200/R	TC 200/R	TC 200/R	TC 200/R	FUTURFLEX 200 ROLLOS
S295384	TA-TC 160	TA-TC 160	TA-TC 160	TA-TC 160	TA-TC 160	TA-TC 160	TA-TC 160	TA-TC 160	TA-TC 160	TA-TC 160	TA-TC 160	
S295387	TA-TC 200	TA-TC 200	TA-TC 200	TA-TC 200	TA-TC 200	TA-TC 200	TA-TC 200	TA-TC 200	TA-TC 200	TA-TC 200	TA-TC 200	
S295343	MU-TC 160	MU-TC 160	MU-TC 160	MU-TC 160	MU-TC 160	MU-TC 160	MU-TC 160	MU-TC 160	MU-TC 160	MU-TC 160	MU-TC 160	
S295344	MU-TC 200	MU-TC 200	MU-TC 200	MU-TC 200	MU-TC 200	MU-TC 200	MU-TC 200	MU-TC 200	MU-TC 200	MU-TC 200	MU-TC 200	



A	PRIMERA EMISIÓN	Dic 23	UTE	ETS
REV.	CLASE DE MODIFICACIÓN	FECHA	NOMBRE	COMP. OBRA

BERRIKUSPENAK / REVISIONES

AHOLKULARIA / CONSULTOR	INGENIERO AUTÓR
INGENIA	ALEXIA RAMOS FERNÁNDEZ
LANDABE	ING. IND. Nº COL. 5.918
	MARIA ASPINZUA PEREZ
	ARQUITECTA Nº COL. 5.086
	JON MANOL FERNÁNDEZ LÓPEZ
	I.G.C.P. Nº COL. 33.995

AHOLKULARIAREN ERREFERENTZIA	ERREFERENTZIA
REFERENCIA CONSULTOR	REFERENCIA
I23_02041	4-REU-23-091-A

AHOLKULARIAREN ERREFERENTZIA	ERREFERENTZIA
REFERENCIA CONSULTOR	REFERENCIA
I23_02041	4-REU-23-091-A

PLANO ZK.	/ N. PLANO
014	
ORRIA	/ HOJA
3	Sigue Fin

EUSKO JAURLARITZA



GOBIERNO VASCO

LURRALDE PLANGINTZA,
ETXEBIZITZA
ETA GARRAIO SAILA

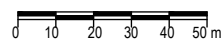
DEPARTAMENTO DE PLANIFICACIÓN
TERRITORIAL, VIVIENDA
Y TRANSPORTES



PROIEKTUAREN IKUSKAPENA ETA ZUZENDARITZA:
INSPECCIÓN Y DIRECCIÓN DEL PROYECTO

ESKALA ORIGINALA:
ESCALA ORIGINAL
(DIN-A1)

1:1000



ESKALA GRAFIKOA
ESCALA GRÁFICA

PROIEKTUAREN IZENBURUA
TÍTULO DEL PROYECTO

UNIBERTSITATEA-EIBAR GELTOKIAREN (GIPIZKOA) ETS - RFV ERAIKUNTZA
PROIEKTUAREN ERREDAKZIOA
REDACCIÓN DEL PROYECTO CONSTRUCTIVO DE REFORMA DE LA ESTACIÓN
UNIBERTSITATEA-EIBAR (GIPIZKOA) ETS - RFV

PLANOAREN IZENBURUA
TÍTULO DEL PLANO

IBERDROLAREN SAREA
XEHEITASUNAK
SERVICIOS AFECTADOS
IBERDROLA. DETALLES