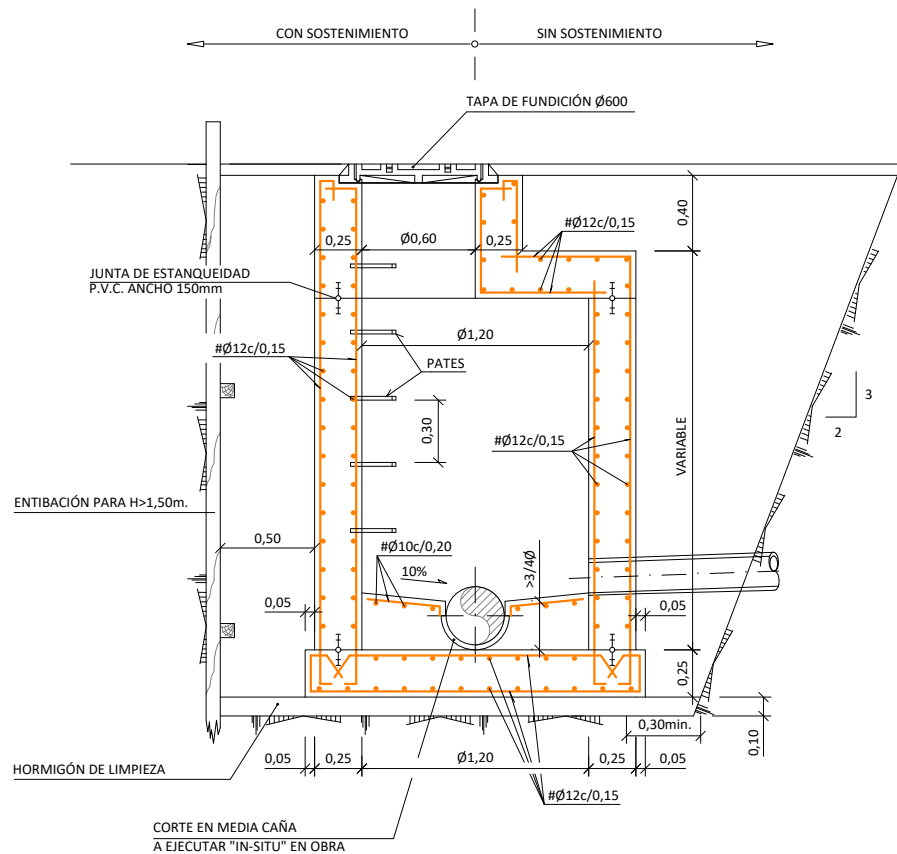
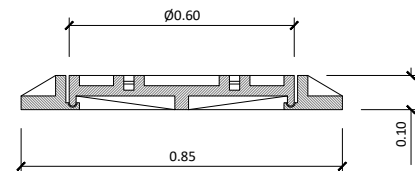


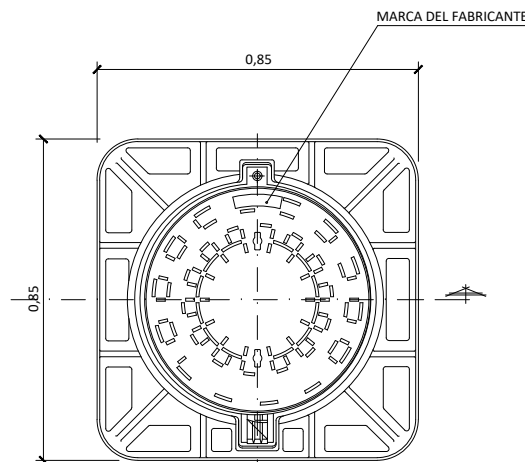
SECCIÓN  
ESCALA 1/20



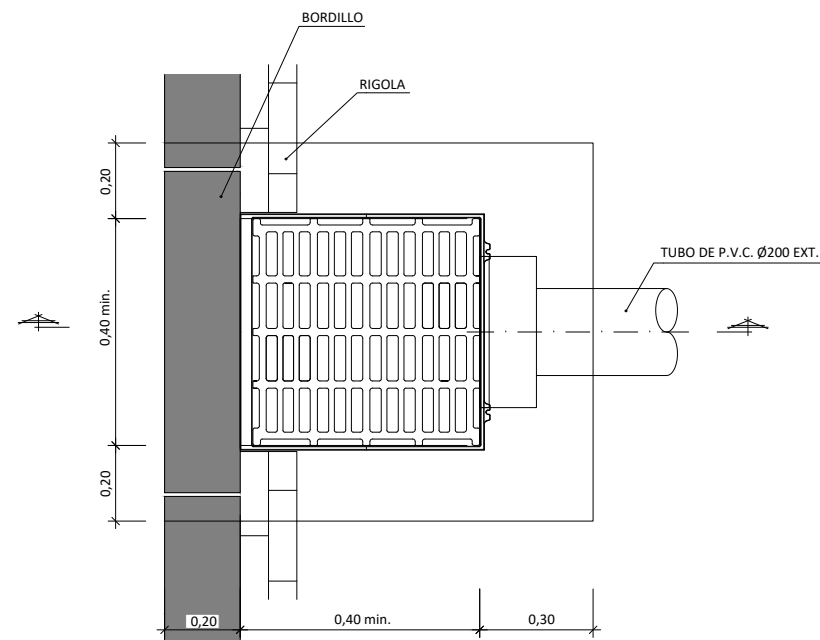
SECCIÓN A-A  
ESCALA 1/20



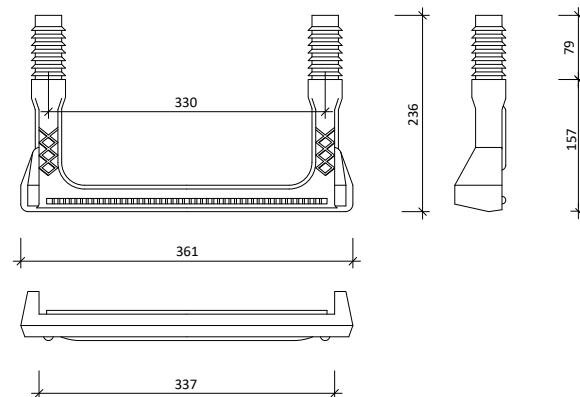
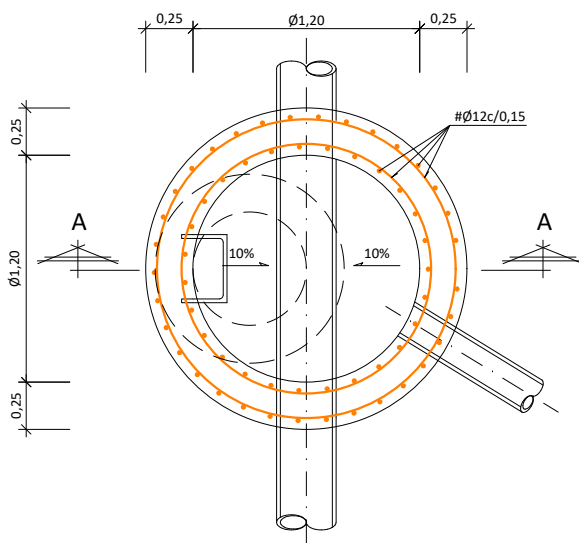
SECCIÓN  
ESCALA 1/20



TAPA DE ARQUETA  
PLANTA  
ESCALA 1/20



SUMIDERO EN CALZADA  
PLANTA  
ESCALA 1/20



PATES DE POLIPROPILENO  
ESCALA 1/10  
(Cotas en mm)

- LAS TAPAS DE LOS POZOS DE REGISTRO Y SU CORRESPONDIENTE MARCO SERÁN DE FUNDICIÓN DÚCTIL Y CUMPLIRÁN LA NORMATIVA EN-124 PARA DISPOSITIVOS DE CATEGORÍA D-400.
- PESO MÍNIMO DE LA TAPA 85 Kg.
- LAS TAPAS DEBEN CONTAR CON EL CERTIFICADO DE PRODUCTO SEGÚN EN-124.
- LAS TAPAS DEBEN SER ARTICULADAS Y ABATIBLES SIN CIERRE.
- EL USO DE TAPAS RELLENABLES DEBERÁ SER APROBADO POR EL SERVICIO MUNICIPAL DE SANEAMIENTO.

OHARRAK :  
NOTAS :

A		PRIMERA EMISIÓN	Dic 23	UTE	ETS
REV.	CLASE DE MODIFICACIÓN	FECHA	NOMBRE	COMP.	OBRA
BERRIKUSPENAK / REVISIONES					
AHOLKULARIA / CONSULTOR		INGENIARI EGILEA			
ingenia		INGENIERO AUTOR			
LANDABE		ALEXIA RAMOS FERNÁNDEZ			
AHOLKULARIAREN ERREFERENTZIA		ERREFERENTZIA			
REFERENCIA CONSULTOR		REFERENCIA			
I23_02041		4-REU-23-085-A			