



Promotor

ETS - EUSKAL TRENBIDE SAREA

2023_02041

**REDACCIÓN DEL PROYECTO CONSTRUCTIVO
DE REFORMA DE LA ESTACIÓN
UNIBERTSITATEA-EIBAR (GIPUZKOA) ETS -
RFV**

ANEJO 01: REPORTAJE FOTOGRÁFICO

Revisión proyecto

REV. 0

INDICE

1. REPORTAJE FOTOGRÁFICO2

1. REPORTAJE FOTOGRÁFICO

A continuación, se muestra una serie de imágenes que muestran el estado actual en el que se encuentra el ámbito de actuación.



Zona acceso existente y andén sentido Bilbao por la calle Torrekua



Andén sentido Bilbao desde la calle Torrekua



Rampa de acceso existente a andén sentido Bilbao estación Unibertsitatea



Andén sentido Bilbao de la estación Unibertsitatea



Núcleo de escaleras existente desde calle Torrekua a paseo peatonal superior de la estación



Andenes de la estación Unibertsitatea



Máquinas expendedoras existentes andén sentido Bilbao



Marquesina y máquinas expendedoras existentes en paseo peatonal cubierta estación Unibertsitatea



Núcleo de escaleras existente



Marquesina y máquina expendedora en cubierta peatonal estación Unibertsitatea



Acceso existente andén sentido Donostia



Acceso a andén sentido Donostia



Estado actual estructura interior de la estación Unibertsitatea



Estado actual estructura interior de la estación Unibertsitatea

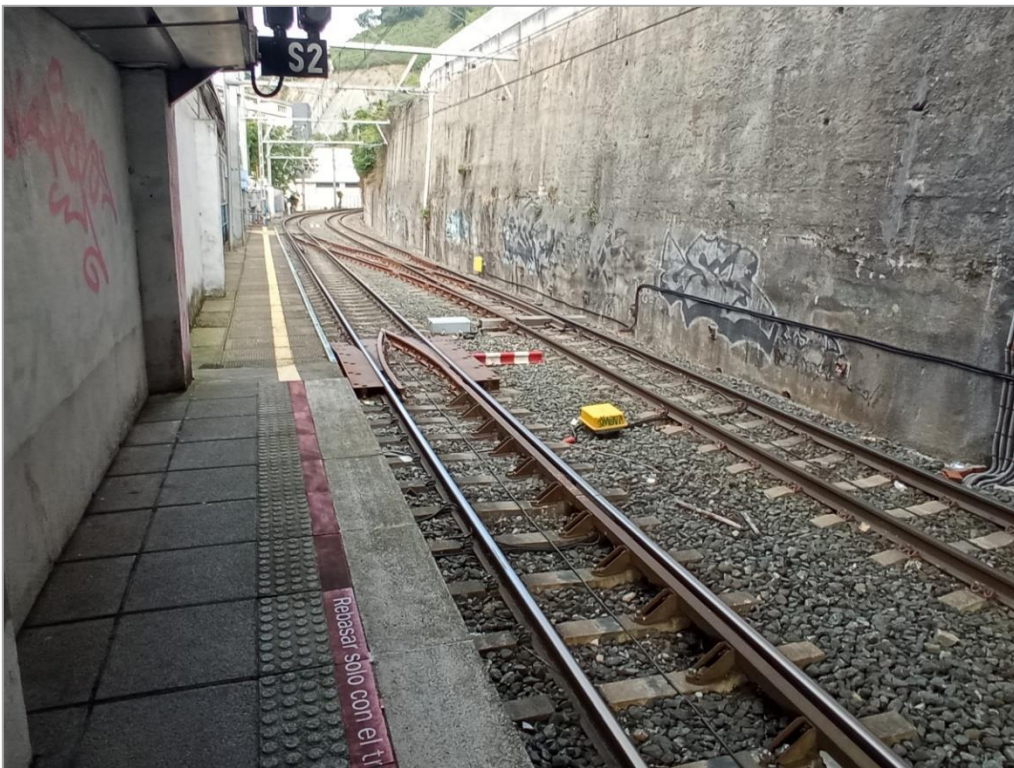


Acceso andén sentido Donostia





Vista interior andenes estación Unibertsitatea











Vista general estación desde la calle Torrekua

