



BERUNA KONTSUMOKO UREAN 1950 BAINO LEHEN ERAIKITAKO EHAEko ETXEBIZITZETAN. EMAITZEN LABURPENA

Beruna da naturan ugarien hedaturik aurkitzen den kutsatzaileetako bat. Populazioa oro har hainbat iturritatik datorren berunaren esposizioan dago, adibidez, arnasten dugun airetik, hornitzen diguten uretik, pinturetatik, behar bezala bernizatu gabeko zeramikazko ontzietatik, etab. Atmosferara egin diren berun isurpen garrantzitsuenak berundun gasolinaren errekontzari, berun eta kobreaken galdaketari eta burdin eta altzairugintzako industriari zor izan zaizkie. Atmosferako beruna begetaletan pausatzea izan ohi metal honek elikapen katean sartzeko daukan bide nagusia. Kasu batzuetan, pinturak, lurzoru eta hauts kutsatuak ere esposizio iturri garrantzitsuak dira.

Azken urte hauetan murrizketa progresibo bat lortu da berunaren esposizioari dagokionez, ia herrialde industrializatu guztietan, batez ere gasolinan berun gehigarriak erabiltzeari eta elikagai ontzietan berunezko soldadurak egiteari utzi zaiolako. Hori dela eta, orain, irensten den berunaren proportzio handiagoa dagokio edaten dugun urari.

EHAeko berunezko hodie dagokien egoeraren balorazioa egiteko, goizeko lehen orduan eta beste ezertarako erabili gabeko ur laginak hartu ziren, berun edukiaren analisia egiteko, 1950 urtea baino lehen eraikitako eta zoriz hautaturiko 600 bat etxebizitzako lagin batean.

Arrisku larriena daukan populazio taldea, ureko berunaren kasuan, esne artifiziala kontsumitzen duten bularreko haurrak dira, hauengan handigoa baita esposizioa pisu unitateko. Azterketaren emaitzak baloratzeko uretako hiru berun kontzentrazio erabili dira, honako interpretazio hau daukatenak:

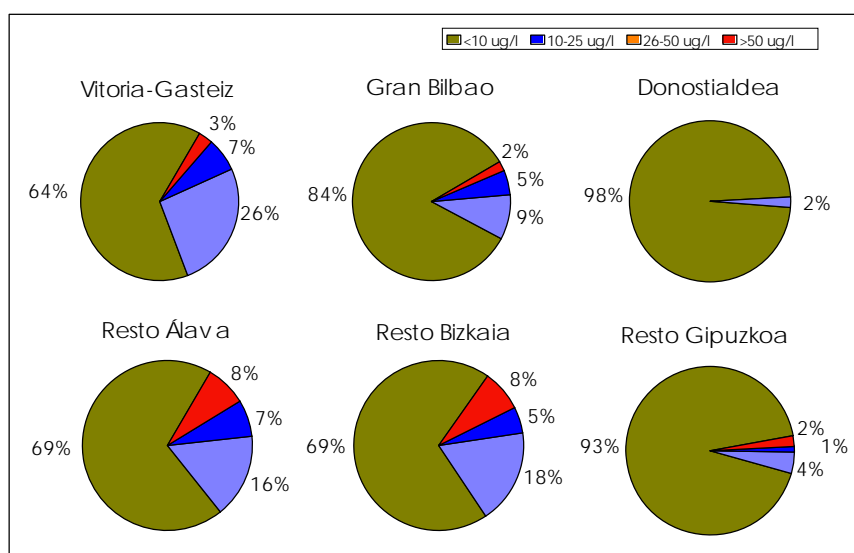
- 10 µg/L. OMEk ezarri duen balio gida da hau, eta 98/83 Arauan eta 140/2003 Dekretuan jaso dago. Berun kontzentrazio hau daukan ura hurren biberioiak prestatzeko etengabeki erabiltzeak eguneroko irenste jasangarriaren (EIJ)¹ %50eko esposizioa suposatuko luke haurarentzat.
- 25 µg/L. Aldi baterako erreferentzia balioa da, aipaturiko Arauan eta Dekretuan ezarria dagoena. Kontzentrazio hori leukakeen ura hurren biberioiak prestatzeko etengabeki erabiltzeak haurarentzat suposatuko lukeen berunerako esposizioa EIJaren %120aren balioidea litzateke.

¹ EIJ. (Eguneroko irenste jasangarria (OME)). Gorputz pisuaren arabera adieraziriko substantzia baten kantitatea, gizakiak bere bizitza guztian egunero har lezakeena osasunerako efektu kaltegarrikerik eragitea espero gabe. EIJn kontuan hartzen da subpopulazio sentikor edo zaurgarriena.

- 50 µg/L. Espainian 2003ra arte indarrean egon den araudian ezarritako muga (1138/1990 ED). Biberiko esneak prestatzeko etengabeki erabiltzeak EIJaren %250eko irenstea suposatuko luke haurrentzat.

Taula. Goizeko lehen ur laginen berun kontzentrazioak erreferentzia mailak gainditzen dituzten etxebizitzien proportzioa 1950 baino lehenagoko eraikinetan EHAeko eskualdeka neurtua.

Uretako Pb kontzentrazioa	Vitoria-Gasteiz	Arabako gainerakoa	Bilbo Handia	Bizkaiko gainerakoa	Donostialdea	Gipuzkoako gainerakoa
< 10 µg/l	64	69	84	69	98	93
10-24 µg/l	26	16	9	18	2	4
25-49 µg/l	7	7	5	5	---	1
> 50 µg/l	3	8	2	8	---	2



10 µg/L-ko berun kontzentrazioa gainditzen da, gutxi gorabehera, 1950a baino lehen eraikitako Arabako eta Bizkaiko etxebizitzien %30etan, Bilboko metropoli gunean salbu, hor portzentajea %15etan gainditzen baita. Donostialdeari dagokionez, 10 µg/L-ko berun kontzentrazioa gainditzen duten etxebizitzak ez dira iristen %2ra, eta Gipuzkoako gainerako herrietan %7 inguru dira. 25 µg/L eta 50 µg/L-tik gorako berun kontzentrazioak dituzten etxebizitzien kopurua nabarmenki baxuagoa da Gipuzkoan gainerako Lurraldeetan baino (1. Taula).