



# DATOS DE LA ENSEÑANZA NO UNIVERSITARIA EN EUSKADI

CURSO 2020/2021

|                    | <i>Centros</i> | <i>Profesorado</i> | <i>Matrículas</i> |
|--------------------|----------------|--------------------|-------------------|
| <b>EUSKADI</b>     | 1.254          | 40.162             | 421.097           |
| <b>ARABA/ÁLAVA</b> | 189            | 6.538              | 68.982            |
| <b>BIZKAIA</b>     | 629            | 19.374             | 210.609           |
| <b>GIPUZKOA</b>    | 436            | 14.250             | 141.506           |

## FUENTE

*Estadística de Actividad Escolar. Departamento de Educación.*

## NOTAS

*Centros públicos: Dependientes del Departamento de Educación del Gobierno Vasco, de Ayuntamientos o del Consorcio Haurreskolak.*

## DATOS DE PORTADA

*Corresponden a enseñanzas de Régimen General y de Régimen Especial, pero no incluyen la enseñanza de Música No Reglada ni la matrícula libre de la enseñanza de Idiomas. No se dispone de los datos del profesorado que imparte Enseñanzas Deportivas.*

*Los centros que imparten varias enseñanzas (Régimen Especial y Régimen General) se contabilizan sólo una vez.*

*El profesorado que imparte enseñanzas tanto de Régimen Especial como de Régimen General en un mismo centro se contabiliza sólo una vez.*

## ABREVIATURAS

**INF:** Educación Infantil

**PRIM:** Educación Primaria

**ESO:** Educación Secundaria Obligatoria

**FPB:** Formación Profesional Básica

**EPA:** Educación de Personas Adultas

**BACH:** Bachillerato

**FP:** Formación Profesional

**FPGM:** Formación Profesional de Grado Medio

**FPGS:** Formación Profesional de Grado Superior

**EE:** Educación Especial

**ESPO:** Educación Secundaria Postobligatoria

# 1 ORGANIGRAMA DEL SISTEMA EDUCATIVO ..... 5

## 2 RÉGIMEN GENERAL

|  |    |
|--|----|
| 2.1 Centros educativos .....                           | 7  |
| 2.2 Profesorado .....                                  | 8  |
| 2.3 Alumnado por nivel, sexo,<br>red y territorio..... | 9  |
| 2.4 Alumnado por nivel,<br>modelo y territorio .....   | 10 |
| 2.5 Porcentajes del alumnado .....                     | 11 |
| 2.6 Alumnado extranjero .....                          | 12 |
| 2.7 Usuarios de servicios<br>complementarios .....     | 13 |
| 2.8 Evolución del alumnado por red.....                | 14 |
| 2.9 Evolución del alumnado por modelo .....            | 15 |
| 2.10 Alumnado por edad .....                           | 16 |

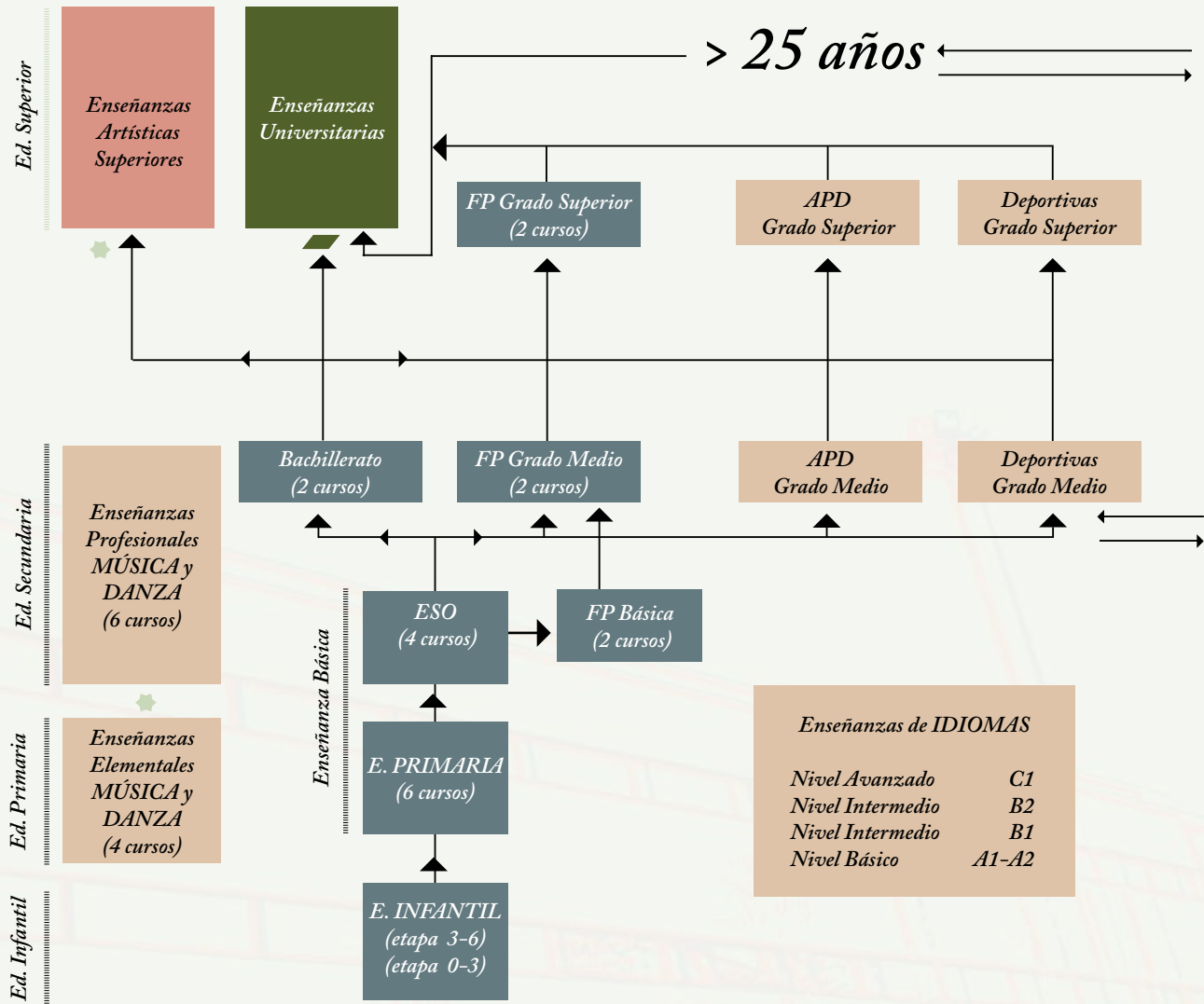
## 3 RÉGIMEN ESPECIAL

|   |    |
|---|----|
| 3.1 Distribución por red .....            | 18 |
| 3.2 Profesorado y alumnado por sexo ..... | 19 |



# **ORGANIGRAMA DEL SISTEMA EDUCATIVO**

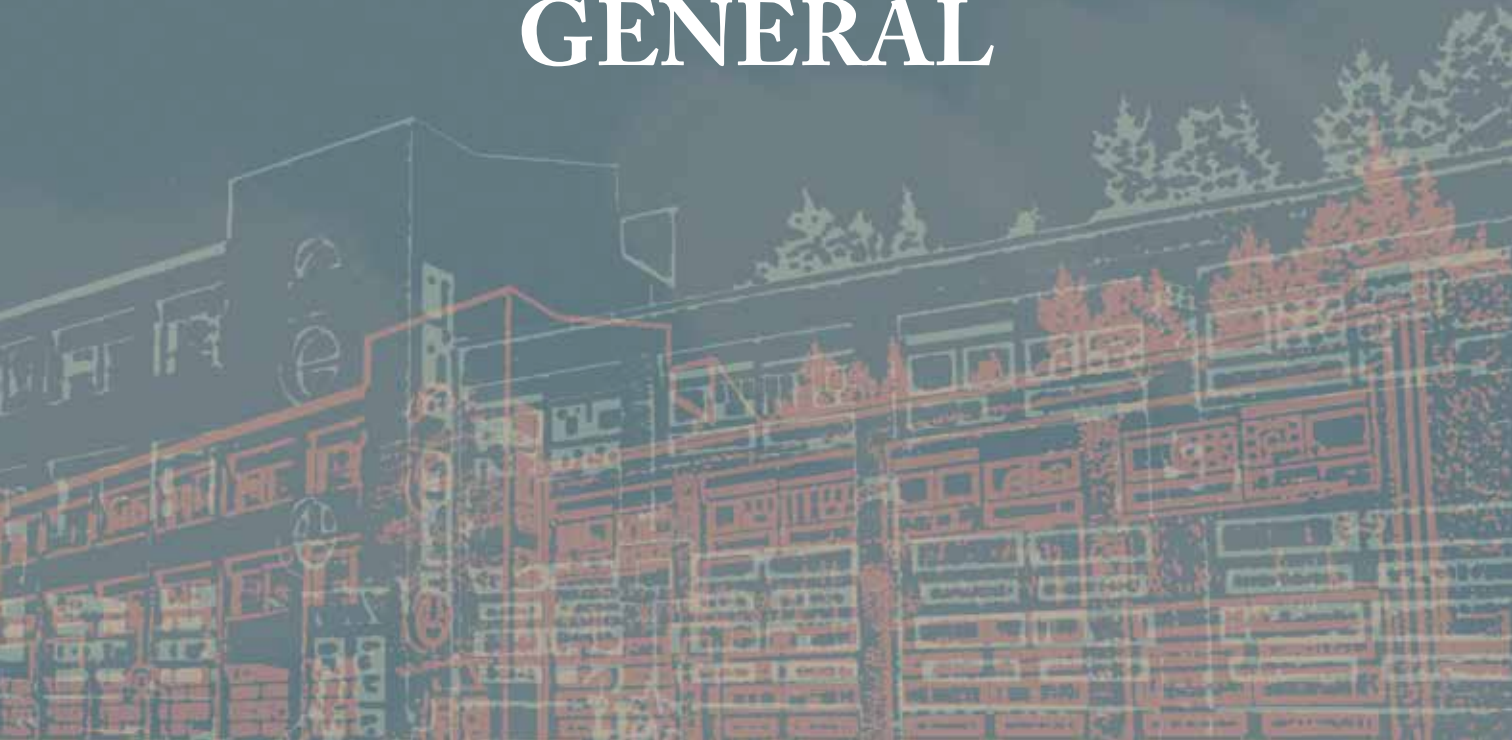




Educación de Personas Adultas

- ★ Prueba de acceso específica
- ▲ Selectividad
- Régimen General
- Régimen Especial

# RÉGIMEN GENERAL



# CENTROS EDUCATIVOS

## 2.1

*Clasificación por nivel educativo, territorio y titularidad*

| TIPO DE CENTRO  | ARABA/ÁLAVA | GIPUZKOA   | BIZKAIA    | EUSKADI      |
|---|-------------|------------|------------|--------------|
| <b>Total</b>  | <b>184</b>  | <b>426</b> | <b>600</b> | <b>1.210</b> |
| <i>Exclusivos de Educación Infantil</i>                       | 64          | 120        | 160        | 344          |
| <i>Educación Primaria (sin Secundaria)</i>                    | 59          | 114        | 164        | 337          |
| <i>Educación Primaria y ESO (sin ESPO)</i>                    | 17          | 30         | 54         | 101          |
| <i>ESO o Bachillerato o Formación Profesional<sup>1</sup></i> | 27          | 105        | 150        | 282          |
| <i>PRIM y ESO, con Bachillerato o FP<sup>2</sup></i>          | 13          | 39         | 53         | 105          |
| <i>Exclusivos de Educación Especial</i>                       | 1           | 5          | 4          | 10           |
| <i>Específicos de Personas Adultas</i>                        | 2           | 12         | 15         | 29           |
| <i>Específicos de Educación a distancia</i>                   | 1           | 1          | 0          | 2            |
| <b>Público</b>  | <b>137</b>  | <b>284</b> | <b>375</b> | <b>796</b>   |
| <i>Exclusivos de Educación Infantil</i>                       | 53          | 96         | 103        | 252          |
| <i>Educación Primaria (sin Secundaria)</i>                    | 54          | 106        | 158        | 318          |
| <i>Educación Primaria y ESO (sin ESPO)</i>                    | 3           | 2          | 8          | 13           |
| <i>ESO o Bachillerato o Formación Profesional<sup>1</sup></i> | 22          | 67         | 92         | 181          |
| <i>PRIM y ESO, con Bachillerato o FP<sup>2</sup></i>          | 1           | 0          | 0          | 1            |
| <i>Exclusivos de Educación Especial</i>                       | 1           | 0          | 0          | 1            |
| <i>Específicos de Personas Adultas</i>                        | 2           | 12         | 14         | 28           |
| <i>Específicos de Educación a distancia</i>                   | 1           | 1          | 0          | 2            |
| <b>Privado</b>  | <b>47</b>   | <b>142</b> | <b>225</b> | <b>414</b>   |
| <i>Exclusivos de Educación Infantil</i>                       | 11          | 24         | 57         | 92           |
| <i>Educación Primaria (sin Secundaria)</i>                    | 5           | 8          | 6          | 19           |
| <i>Educación Primaria y ESO (sin ESPO)</i>                    | 14          | 28         | 46         | 88           |
| <i>ESO o Bachillerato o Formación Profesional</i>             | 5           | 38         | 58         | 101          |
| <i>PRIM y ESO, con Bachillerato o FP<sup>2</sup></i>          | 12          | 39         | 53         | 104          |
| <i>Exclusivos de Educación Especial</i>                       | 0           | 5          | 4          | 9            |
| <i>Específicos de Personas Adultas</i>                        | 0           | 0          | 1          | 1            |

<sup>1.</sup> En este apartado están incluidos dos centros de Gipuzkoa y dos de Bizkaia que imparten también Artes Plásticas y Diseño

<sup>2.</sup> En este apartado está incluido un centro de Gipuzkoa que imparte Primaria y FP.

## 2.2 PROFESORADO

*Clasificación por nivel educativo impartido, sexo y titularidad*

|                                      | MUJERES       | HOMBRES       | TOTAL         |
|--------------------------------------|---------------|---------------|---------------|
| <b>Total<sup>1</sup></b>             | <b>28.583</b> | <b>10.441</b> | <b>39.024</b> |
| <i>Educación Infantil - Primaria</i> | <i>16.076</i> | <i>2.869</i>  | <i>18.945</i> |
| <i>Educación Secundaria</i>          | <i>10.961</i> | <i>6.928</i>  | <i>17.889</i> |
| <i>Educación de Personas Adultas</i> | <i>426</i>    | <i>196</i>    | <i>622</i>    |
| <i>Sin función docente</i>           | <i>1.392</i>  | <i>607</i>    | <i>1.999</i>  |
| <b>Pública<sup>1</sup></b>           | <b>18.452</b> | <b>6.296</b>  | <b>24.748</b> |
| <i>Educación Infantil - Primaria</i> | <i>10.365</i> | <i>1.629</i>  | <i>11.994</i> |
| <i>Educación Secundaria</i>          | <i>6.714</i>  | <i>4.079</i>  | <i>10.793</i> |
| <i>Educación de Personas Adultas</i> | <i>417</i>    | <i>192</i>    | <i>609</i>    |
| <i>Sin función docente</i>           | <i>966</i>    | <i>398</i>    | <i>1.364</i>  |
| <b>Privada<sup>1</sup></b>           | <b>10.131</b> | <b>4.145</b>  | <b>14.276</b> |
| <i>Educación Infantil - Primaria</i> | <i>5.711</i>  | <i>1.240</i>  | <i>6.951</i>  |
| <i>Educación Secundaria</i>          | <i>4.247</i>  | <i>2.849</i>  | <i>7.096</i>  |
| <i>Educación de Personas Adultas</i> | <i>9</i>      | <i>4</i>      | <i>13</i>     |
| <i>Sin función docente</i>           | <i>426</i>    | <i>209</i>    | <i>635</i>    |

<sup>1</sup> Un/a profesor/a puede impartir más de un nivel, y se contabiliza en todos. Por tanto, los datos de Pública, Privada y Total no son la suma de sus desgloses correspondientes.



## ALUMNADO

## 2.3

*Alumnado por nivel, sexo, red y territorio*

|             |                | INF            | PRIM          | ESO            | FPB           | EPA          | BACH          | FPGM          | FPGS          | EE            | TOTAL        |                |
|-------------|----------------|----------------|---------------|----------------|---------------|--------------|---------------|---------------|---------------|---------------|--------------|----------------|
| EUSKADI     | <b>Total</b>   | <b>Total</b>   | <b>78.613</b> | <b>128.125</b> | <b>87.189</b> | <b>4.820</b> | <b>20.486</b> | <b>32.502</b> | <b>15.752</b> | <b>23.056</b> | <b>1.555</b> | <b>392.098</b> |
|             |                | <i>Mujeres</i> | <i>38.044</i> | <i>62.161</i>  | <i>42.295</i> | <i>1.297</i> | <i>11.158</i> | <i>17.552</i> | <i>5.385</i>  | <i>8.371</i>  | <i>530</i>   | <i>186.793</i> |
|             | <b>Pública</b> | <b>Total</b>   | <b>41.476</b> | <b>66.370</b>  | <b>40.641</b> | <b>1.364</b> | <b>20.302</b> | <b>15.677</b> | <b>9.978</b>  | <b>13.208</b> | <b>816</b>   | <b>209.832</b> |
|             |                | <i>Mujeres</i> | <i>19.978</i> | <i>32.010</i>  | <i>19.652</i> | <i>410</i>   | <i>11.106</i> | <i>8.853</i>  | <i>3.213</i>  | <i>4.647</i>  | <i>283</i>   | <i>100.152</i> |
|             | <b>Privada</b> | <b>Total</b>   | <b>37.137</b> | <b>61.755</b>  | <b>46.548</b> | <b>3.456</b> | <b>184</b>    | <b>16.825</b> | <b>5.774</b>  | <b>9.848</b>  | <b>739</b>   | <b>182.266</b> |
|             |                | <i>Mujeres</i> | <i>18.066</i> | <i>30.151</i>  | <i>22.643</i> | <i>887</i>   | <i>52</i>     | <i>8.699</i>  | <i>2.172</i>  | <i>3.724</i>  | <i>247</i>   | <i>86.641</i>  |
| ARABA/ÁLAVA | <b>Total</b>   | <b>Total</b>   | <b>13.061</b> | <b>21.021</b>  | <b>13.555</b> | <b>644</b>   | <b>4.865</b>  | <b>5.038</b>  | <b>2.520</b>  | <b>3.331</b>  | <b>276</b>   | <b>64.311</b>  |
|             |                | <i>Mujeres</i> | <i>6.319</i>  | <i>10.123</i>  | <i>6.561</i>  | <i>192</i>   | <i>2.427</i>  | <i>2.733</i>  | <i>904</i>    | <i>1.339</i>  | <i>93</i>    | <i>30.691</i>  |
|             | <b>Pública</b> | <b>Total</b>   | <b>7.919</b>  | <b>12.692</b>  | <b>6.697</b>  | <b>248</b>   | <b>4.865</b>  | <b>2.614</b>  | <b>1.686</b>  | <b>1.826</b>  | <b>204</b>   | <b>38.751</b>  |
|             |                | <i>Mujeres</i> | <i>3.798</i>  | <i>6.073</i>   | <i>3.262</i>  | <i>77</i>    | <i>2.427</i>  | <i>1.458</i>  | <i>600</i>    | <i>756</i>    | <i>64</i>    | <i>18.515</i>  |
|             | <b>Privada</b> | <b>Total</b>   | <b>5.142</b>  | <b>8.329</b>   | <b>6.858</b>  | <b>396</b>   | <b>0</b>      | <b>2.424</b>  | <b>834</b>    | <b>1.505</b>  | <b>72</b>    | <b>25.560</b>  |
|             |                | <i>Mujeres</i> | <i>2.521</i>  | <i>4.050</i>   | <i>3.299</i>  | <i>115</i>   | <i>0</i>      | <i>1.275</i>  | <i>304</i>    | <i>583</i>    | <i>29</i>    | <i>12.176</i>  |
| GIPUZKOA    | <b>Total</b>   | <b>Total</b>   | <b>26.646</b> | <b>42.793</b>  | <b>30.169</b> | <b>1.270</b> | <b>6.404</b>  | <b>11.120</b> | <b>6.002</b>  | <b>9.268</b>  | <b>470</b>   | <b>134.142</b> |
|             |                | <i>Mujeres</i> | <i>13.010</i> | <i>20.729</i>  | <i>14.624</i> | <i>330</i>   | <i>3.480</i>  | <i>6.049</i>  | <i>2.031</i>  | <i>3.159</i>  | <i>168</i>   | <i>63.580</i>  |
|             | <b>Pública</b> | <b>Total</b>   | <b>13.956</b> | <b>21.877</b>  | <b>14.544</b> | <b>305</b>   | <b>6.404</b>  | <b>5.382</b>  | <b>4.261</b>  | <b>6.052</b>  | <b>205</b>   | <b>72.986</b>  |
|             |                | <i>Mujeres</i> | <i>6.789</i>  | <i>10.524</i>  | <i>7.040</i>  | <i>67</i>    | <i>3.480</i>  | <i>3.090</i>  | <i>1.313</i>  | <i>1.966</i>  | <i>76</i>    | <i>34.345</i>  |
|             | <b>Privada</b> | <b>Total</b>   | <b>12.690</b> | <b>20.916</b>  | <b>15.625</b> | <b>965</b>   | <b>0</b>      | <b>5.738</b>  | <b>1.741</b>  | <b>3.216</b>  | <b>265</b>   | <b>61.156</b>  |
|             |                | <i>Mujeres</i> | <i>6.221</i>  | <i>10.205</i>  | <i>7.584</i>  | <i>263</i>   | <i>0</i>      | <i>2.959</i>  | <i>718</i>    | <i>1.193</i>  | <i>92</i>    | <i>29.235</i>  |
| BIZKAIA     | <b>Total</b>   | <b>Total</b>   | <b>38.906</b> | <b>64.311</b>  | <b>43.465</b> | <b>2.906</b> | <b>9.217</b>  | <b>16.344</b> | <b>7.230</b>  | <b>10.457</b> | <b>809</b>   | <b>193.645</b> |
|             |                | <i>Mujeres</i> | <i>18.715</i> | <i>31.309</i>  | <i>21.110</i> | <i>775</i>   | <i>5.251</i>  | <i>8.770</i>  | <i>2.450</i>  | <i>3.873</i>  | <i>269</i>   | <i>92.522</i>  |
|             | <b>Pública</b> | <b>Total</b>   | <b>19.601</b> | <b>31.801</b>  | <b>19.400</b> | <b>811</b>   | <b>9.033</b>  | <b>7.681</b>  | <b>4.031</b>  | <b>5.330</b>  | <b>407</b>   | <b>98.095</b>  |
|             |                | <i>Mujeres</i> | <i>9.391</i>  | <i>15.413</i>  | <i>9.350</i>  | <i>266</i>   | <i>5.199</i>  | <i>4.305</i>  | <i>1.300</i>  | <i>1.925</i>  | <i>143</i>   | <i>47.292</i>  |
|             | <b>Privada</b> | <b>Total</b>   | <b>19.305</b> | <b>32.510</b>  | <b>24.065</b> | <b>2.095</b> | <b>184</b>    | <b>8.663</b>  | <b>3.199</b>  | <b>5.127</b>  | <b>402</b>   | <b>95.550</b>  |
|             |                | <i>Mujeres</i> | <i>9.324</i>  | <i>15.896</i>  | <i>11.760</i> | <i>509</i>   | <i>52</i>     | <i>4.465</i>  | <i>1.150</i>  | <i>1.948</i>  | <i>126</i>   | <i>45.230</i>  |

*No se incluye el alumnado de Formación Profesional en oferta parcial.*

## 2.4 ALUMNADO

*Alumnado por nivel, modelo y territorio (no se incluyen datos de EPA)*

|                    | INF                       | PRIM          | ESO            | BACH          | FPB           | FPGM         | FPGS          | EE            | TOTAL        |                |
|--------------------|---------------------------|---------------|----------------|---------------|---------------|--------------|---------------|---------------|--------------|----------------|
| <b>EUSKADI</b>     |                           | <b>78.613</b> | <b>128.125</b> | <b>87.189</b> | <b>32.502</b> | <b>4.820</b> | <b>15.752</b> | <b>23.056</b> | <b>1.555</b> | <b>371.612</b> |
|                    | <i>A</i>                  | 1.806         | 4.238          | 5.437         | 8.961         | 4.432        | 8.193         | 12.793        | 767          | 46.627         |
|                    | <i>B o Ar<sup>1</sup></i> | 12.162        | 24.597         | 19.338        | 1.817         | 330          | 4.118         | 4.417         | 175          | 66.954         |
|                    | <i>D</i>                  | 64.264        | 98.250         | 61.853        | 21.459        | 58           | 3.441         | 5.846         | 613          | 255.784        |
|                    | <i>X<sup>2</sup></i>      | 381           | 1.040          | 561           | 265           | 0            | 0             | 0             | 0            | 2.247          |
| <b>ARABA/ÁLAVA</b> |                           | <b>13.061</b> | <b>21.021</b>  | <b>13.555</b> | <b>5.038</b>  | <b>644</b>   | <b>2.520</b>  | <b>3.331</b>  | <b>276</b>   | <b>59.446</b>  |
|                    | <i>A</i>                  | 390           | 1.000          | 1.676         | 1.945         | 629          | 1.670         | 2.382         | 188          | 9.880          |
|                    | <i>B o Ar<sup>1</sup></i> | 3.777         | 7.079          | 4.735         | 470           | 0            | 686           | 575           | 32           | 17.354         |
|                    | <i>D</i>                  | 8.885         | 12.935         | 7.144         | 2.623         | 15           | 164           | 374           | 56           | 32.196         |
|                    | <i>X<sup>2</sup></i>      | 9             | 7              | 0             | 0             | 0            | 0             | 0             | 0            | 16             |
| <b>GIPUZKOA</b>    |                           | <b>26.646</b> | <b>42.793</b>  | <b>30.169</b> | <b>11.120</b> | <b>1.270</b> | <b>6.002</b>  | <b>9.268</b>  | <b>470</b>   | <b>127.738</b> |
|                    | <i>A</i>                  | 535           | 1.073          | 790           | 1.844         | 1.057        | 2.139         | 3.868         | 149          | 11.455         |
|                    | <i>B o Ar<sup>1</sup></i> | 726           | 2.343          | 3.053         | 550           | 213          | 1.530         | 1.473         | 72           | 9.960          |
|                    | <i>D</i>                  | 25.385        | 39.377         | 26.326        | 8.726         | 0            | 2.333         | 3.927         | 249          | 106.323        |
|                    | <i>X<sup>2</sup></i>      | 0             | 0              | 0             | 0             | 0            | 0             | 0             | 0            | 0              |
| <b>BIZKAIA</b>     |                           | <b>38.906</b> | <b>64.311</b>  | <b>43.465</b> | <b>16.344</b> | <b>2.906</b> | <b>7.230</b>  | <b>10.457</b> | <b>809</b>   | <b>184.428</b> |
|                    | <i>A</i>                  | 881           | 2.165          | 2.971         | 5.172         | 2.746        | 4.384         | 6.543         | 430          | 25.292         |
|                    | <i>B o Ar<sup>1</sup></i> | 7.659         | 15.175         | 11.550        | 797           | 117          | 1.902         | 2.369         | 71           | 39.640         |
|                    | <i>D</i>                  | 29.994        | 45.938         | 28.383        | 10.110        | 43           | 944           | 1.545         | 308          | 117.265        |
|                    | <i>X<sup>2</sup></i>      | 372           | 1.033          | 561           | 265           | 0            | 0             | 0             | 0            | 2.231          |

<sup>1</sup> En los niveles de Infantil, Primaria, ESO y Educación Especial los datos corresponden al modelo B, mientras que en los niveles de Bachillerato y Formación Profesional son datos del modelo A reforzado.

<sup>2</sup> Modelo X: corresponde a centros extranjeros.

No se incluye el alumnado de Formación Profesional en oferta parcial.

## ALUMNADO

## 2.5

Porcentaje de alumnado en cada red, por territorio y nivel

|                 |                | INF   | PRIM  | ESO   | FPB   | EPA    | BACH  | FPGM  | FPGS  | EE    | TOTAL |
|-----------------|----------------|-------|-------|-------|-------|--------|-------|-------|-------|-------|-------|
| Euskadi         | <i>Pública</i> | 52,8% | 51,8% | 46,6% | 28,3% | 99,1%  | 48,2% | 63,3% | 57,3% | 52,5% | 53,5% |
|                 | <i>Privada</i> | 47,2% | 48,2% | 53,4% | 71,7% | 0,9%   | 51,8% | 36,7% | 42,7% | 47,5% | 46,5% |
| Araba/<br>Álava | <i>Pública</i> | 60,6% | 60,4% | 49,4% | 38,5% | 100,0% | 51,9% | 66,9% | 54,8% | 73,9% | 60,3% |
|                 | <i>Privada</i> | 39,4% | 39,6% | 50,6% | 61,5% | 0,0%   | 48,1% | 33,1% | 45,2% | 26,1% | 39,7% |
| Gipuzkoa        | <i>Pública</i> | 52,4% | 51,1% | 48,2% | 24,0% | 100,0% | 48,4% | 71,0% | 65,3% | 43,6% | 54,4% |
|                 | <i>Privada</i> | 47,6% | 48,9% | 51,8% | 76,0% | 0,0%   | 51,6% | 29,0% | 34,7% | 56,4% | 45,6% |
| Bizkaia         | <i>Pública</i> | 50,4% | 49,4% | 44,6% | 27,9% | 98,0%  | 47,0% | 55,8% | 51,0% | 50,3% | 50,7% |
|                 | <i>Privada</i> | 49,6% | 50,6% | 55,4% | 72,1% | 2,0%   | 53,0% | 44,2% | 49,0% | 49,7% | 49,3% |

Porcentaje de alumnado en cada modelo, por territorio y nivel

|                 |                           | INF   | PRIM  | ESO   | BACH  | FPGM  | FPGS  | EE    | TOTAL |
|-----------------|---------------------------|-------|-------|-------|-------|-------|-------|-------|-------|
| Euskadi         | <i>A</i>                  | 2,3%  | 3,3%  | 6,2%  | 27,6% | 52,0% | 55,5% | 49,3% | 12,5% |
|                 | <i>B o Ar<sup>1</sup></i> | 15,5% | 19,2% | 22,2% | 5,6%  | 26,1% | 19,2% | 11,3% | 18,0% |
|                 | <i>D</i>                  | 81,7% | 76,7% | 70,9% | 66,0% | 21,8% | 25,4% | 39,4% | 68,8% |
|                 | <i>X<sup>2</sup></i>      | 0,5%  | 0,8%  | 0,6%  | 0,8%  | 0,0%  | 0,0%  | 0,0%  | 0,6%  |
| Araba<br>/Álava | <i>A</i>                  | 3,0%  | 4,8%  | 12,4% | 38,6% | 66,3% | 71,5% | 68,1% | 16,6% |
|                 | <i>B o Ar<sup>1</sup></i> | 28,9% | 33,7% | 34,9% | 9,3%  | 27,2% | 17,3% | 11,6% | 29,2% |
|                 | <i>D</i>                  | 68,0% | 61,5% | 52,7% | 52,1% | 6,5%  | 11,2% | 20,3% | 54,2% |
|                 | <i>X<sup>2</sup></i>      | 0,1%  | 0,0%  | 0,0%  | 0,0%  | 0,0%  | 0,0%  | 0,0%  | 0,0%  |
| Gipuzkoa        | <i>A</i>                  | 2,0%  | 2,5%  | 2,6%  | 16,6% | 35,6% | 41,7% | 31,7% | 9,0%  |
|                 | <i>B o Ar<sup>1</sup></i> | 2,7%  | 5,5%  | 10,1% | 4,9%  | 25,5% | 15,9% | 15,3% | 7,8%  |
|                 | <i>D</i>                  | 95,3% | 92,0% | 87,3% | 78,5% | 38,9% | 42,4% | 53,0% | 83,2% |
| Bizkaia         | <i>A</i>                  | 2,3%  | 3,4%  | 6,8%  | 31,6% | 60,6% | 62,6% | 53,2% | 13,7% |
|                 | <i>B o Ar<sup>1</sup></i> | 19,7% | 23,6% | 26,6% | 4,9%  | 26,3% | 22,7% | 8,8%  | 21,5% |
|                 | <i>D</i>                  | 77,1% | 71,4% | 65,3% | 61,9% | 13,1% | 14,8% | 38,1% | 63,6% |
|                 | <i>X<sup>2</sup></i>      | 1,0%  | 1,6%  | 1,3%  | 1,6%  | 0,0%  | 0,0%  | 0,0%  | 1,2%  |

<sup>1.</sup> En los niveles de Infantil, Primaria, ESO y Educación Especial los datos corresponden al modelo B, mientras que en los niveles de Bachillerato y Formación Profesional son datos del modelo A reforzado.

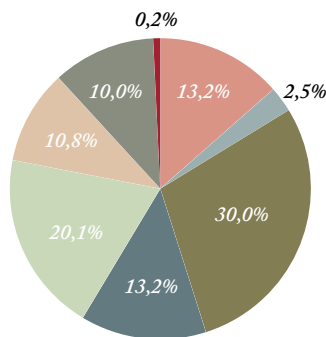
<sup>2.</sup> Modelo X: corresponde a centros extranjetros.

No se incluye el alumnado de Formación Profesional en oferta parcial.

## 2.6 ALUMNADO

*Alumnado extranjero por nivel educativo y red*

### DISTRIBUCIÓN DEL ALUMNADO EXTRANJERO (Todos los centros)



- Unión Europea
- Resto de Europa
- Norte de África
- Resto de África
- América del Sur
- Resto de América
- Asia/Oceanía
- Nacionalidad desconocida

|                                 |                | INF   | PRIM   | ESO   | EPA    | ESPO  | EE  | TOTAL  |
|---------------------------------|----------------|-------|--------|-------|--------|-------|-----|--------|
| <b>TOTAL</b>                    | <b>Total</b>   | 7.847 | 12.003 | 6.096 | 10.384 | 6.262 | 199 | 42.791 |
|                                 | <b>Pública</b> | 6.082 | 8.864  | 3.346 | 10.267 | 3.451 | 127 | 32.137 |
|                                 | <b>Privada</b> | 1.765 | 3.139  | 2.750 | 117    | 2.811 | 72  | 10.654 |
| <b>Unión Europea</b>            | <b>Total</b>   | 1.262 | 1.978  | 1.080 | 455    | 850   | 35  | 5.660  |
|                                 | <b>Pública</b> | 790   | 1.338  | 668   | 454    | 501   | 16  | 3.767  |
|                                 | <b>Privada</b> | 472   | 640    | 412   | 1      | 349   | 19  | 1.893  |
| <b>Resto de Europa</b>          | <b>Total</b>   | 208   | 304    | 195   | 193    | 169   | 0   | 1.069  |
|                                 | <b>Pública</b> | 146   | 208    | 106   | 193    | 105   | 0   | 758    |
|                                 | <b>Privada</b> | 62    | 96     | 89    | 0      | 64    | 0   | 311    |
| <b>Norte de África</b>          | <b>Total</b>   | 2.383 | 2.982  | 943   | 5.051  | 1.436 | 46  | 12.841 |
|                                 | <b>Pública</b> | 2.124 | 2.576  | 700   | 4.961  | 675   | 34  | 11.070 |
|                                 | <b>Privada</b> | 259   | 406    | 243   | 90     | 761   | 12  | 1.771  |
| <b>Resto de África</b>          | <b>Total</b>   | 1.123 | 1.230  | 440   | 2.325  | 511   | 16  | 5.645  |
|                                 | <b>Pública</b> | 965   | 1.039  | 278   | 2.317  | 287   | 11  | 4.897  |
|                                 | <b>Privada</b> | 158   | 191    | 162   | 8      | 224   | 5   | 748    |
| <b>América del Sur</b>          | <b>Total</b>   | 1.382 | 2.596  | 1.654 | 972    | 1.951 | 55  | 8.610  |
|                                 | <b>Pública</b> | 1.006 | 1.799  | 752   | 964    | 1.115 | 32  | 5.668  |
|                                 | <b>Privada</b> | 376   | 797    | 902   | 8      | 836   | 23  | 2.942  |
| <b>Resto de América</b>         | <b>Total</b>   | 793   | 1.498  | 1.040 | 422    | 834   | 23  | 4.610  |
|                                 | <b>Pública</b> | 576   | 997    | 521   | 415    | 472   | 17  | 2.998  |
|                                 | <b>Privada</b> | 217   | 501    | 519   | 7      | 362   | 6   | 1.612  |
| <b>Asia /Oceania</b>            | <b>Total</b>   | 695   | 1.407  | 744   | 965    | 454   | 24  | 4.289  |
|                                 | <b>Pública</b> | 474   | 900    | 321   | 962    | 259   | 17  | 2.933  |
|                                 | <b>Privada</b> | 221   | 507    | 423   | 3      | 195   | 7   | 1.356  |
| <b>Nacionalidad desconocida</b> | <b>Total</b>   | 1     | 8      | 0     | 1      | 57    | 0   | 67     |
|                                 | <b>Pública</b> | 1     | 7      | 0     | 1      | 37    | 0   | 46     |
|                                 | <b>Privada</b> | 0     | 1      | 0     | 0      | 20    | 0   | 21     |

## SERVICIOS 2.7

Uso de servicios complementarios. (No se incluyen datos de EPA)

|                           |                |                    | INF               | PRIM   | ESO    | BACH   | FP    | EE    | TOTAL  |         |
|---------------------------|----------------|--------------------|-------------------|--------|--------|--------|-------|-------|--------|---------|
| A) POR NIVEL y RED        | Comedor        | <b>Total</b>       | <b>Usuarios</b>   | 48.731 | 84.773 | 21.795 | 3.495 | 78    | 858    | 159.730 |
|                           |                |                    | <b>Porcentaje</b> | 62%    | 66%    | 25%    | 11%   | 0,2%  | 55%    | 43%     |
|                           |                | <b>Pública</b>     | <i>Usuarios</i>   | 25.053 | 46.365 | 7.138  | 0     | 71    | 452    | 79.079  |
|                           |                |                    | <i>Porcentaje</i> | 60%    | 70%    | 18%    | 0%    | 0,3%  | 55%    | 42%     |
|                           |                | <b>Privada</b>     | <i>Usuarios</i>   | 23.678 | 38.408 | 14.657 | 3.495 | 7     | 406    | 80.651  |
|                           |                |                    | <i>Porcentaje</i> | 64%    | 62%    | 31%    | 21%   | 0,0%  | 55%    | 44%     |
|                           | Transporte     | <b>Total</b>       | <b>Usuarios</b>   | 9.457  | 21.485 | 16.145 | 3.600 | 872   | 646    | 52.205  |
|                           |                |                    | <b>Porcentaje</b> | 12%    | 17%    | 19%    | 11%   | 2,0%  | 42%    | 14%     |
|                           |                | <b>Pública</b>     | <i>Usuarios</i>   | 3.483  | 8.790  | 8.078  | 195   | 95    | 207    | 20.848  |
|                           |                |                    | <i>Porcentaje</i> | 8%     | 13%    | 20%    | 1,2%  | 0,4%  | 25%    | 11%     |
|                           |                | <b>Privada</b>     | <i>Usuarios</i>   | 5.974  | 12.695 | 8.067  | 3.405 | 777   | 439    | 31.357  |
|                           |                |                    | <i>Porcentaje</i> | 16%    | 21%    | 17%    | 20%   | 4,1%  | 59%    | 17%     |
| B) POR NIVEL y TERRITORIO | Comedor        | <b>Euskadi</b>     | <b>Usuarios</b>   | 48.731 | 84.773 | 21.795 | 3.495 | 78    | 858    | 159.730 |
|                           |                |                    | <b>Porcentaje</b> | 62%    | 66%    | 25%    | 11%   | 0,2%  | 55%    | 43%     |
|                           |                | <b>Araba/Álava</b> | <i>Usuarios</i>   | 5.743  | 10.713 | 917    | 30    | 40    | 102    | 17.545  |
|                           |                |                    | <i>Porcentaje</i> | 44%    | 51%    | 7%     | 0,6%  | 0,6%  | 37%    | 30%     |
|                           |                | <b>Gipuzkoa</b>    | <i>Usuarios</i>   | 14.939 | 24.376 | 5.592  | 648   | 25    | 352    | 45.932  |
|                           |                |                    | <i>Porcentaje</i> | 56%    | 57%    | 19%    | 6%    | 0,2%  | 75%    | 36%     |
|                           | <b>Bizkaia</b> | <i>Usuarios</i>    | 28.049            | 49.684 | 15.286 | 2.817  | 13    | 404   | 96.253 |         |
|                           |                | <i>Porcentaje</i>  | 72%               | 77%    | 35%    | 17%    | 0,1%  | 50%   | 52%    |         |
|                           | Transporte     | <b>Euskadi</b>     | <b>Usuarios</b>   | 9.457  | 21.485 | 16.145 | 3.600 | 872   | 646    | 52.205  |
|                           |                |                    | <b>Porcentaje</b> | 12%    | 17%    | 19%    | 11%   | 2,0%  | 42%    | 14%     |
|                           |                | <b>Araba/Álava</b> | <i>Usuarios</i>   | 916    | 2.165  | 2.122  | 366   | 51    | 65     | 5.685   |
|                           |                |                    | <i>Porcentaje</i> | 7%     | 10%    | 16%    | 7%    | 0,79% | 24%    | 10%     |
|                           |                | <b>Gipuzkoa</b>    | <i>Usuarios</i>   | 2.747  | 7.085  | 4.569  | 522   | 85    | 197    | 15.205  |
|                           |                |                    | <i>Porcentaje</i> | 10%    | 17%    | 15%    | 4,7%  | 0,5%  | 42%    | 12%     |
|                           |                | <b>Bizkaia</b>     | <i>Usuarios</i>   | 5.794  | 12.235 | 9.454  | 2.712 | 736   | 384    | 31.315  |
|                           |                |                    | <i>Porcentaje</i> | 15%    | 19%    | 22%    | 17%   | 3,6%  | 47%    | 17%     |

El porcentaje se calcula comparando el alumnado que utiliza el servicio con el total de estudiantes del nivel.

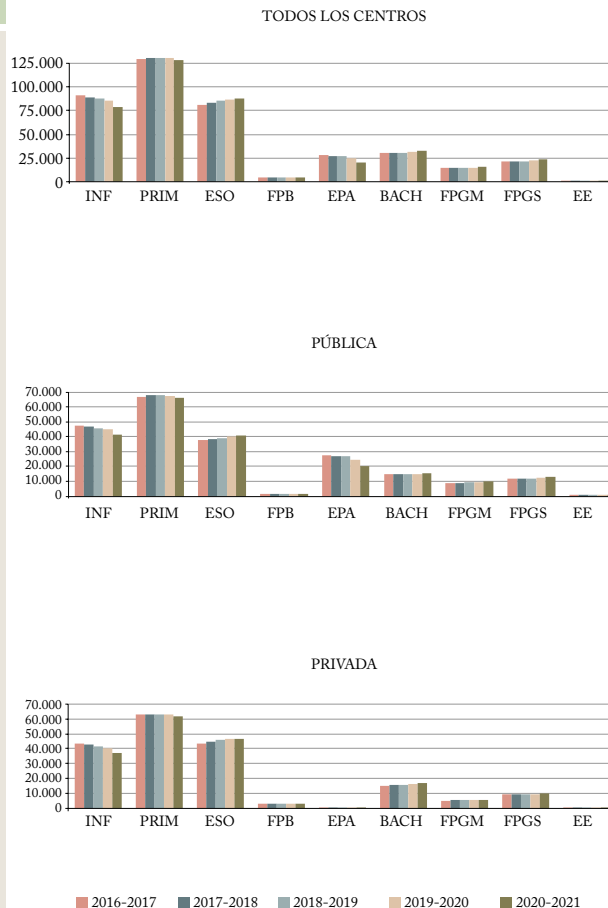


# 2.8 ALUMNADO

*Evolución del alumnado por red. Desde el curso 2016/17 hasta el 2020/21*

|                | 2016/17        | 2017/18        | 2018/19        | 2019/20        | 2020/21        |
|----------------|----------------|----------------|----------------|----------------|----------------|
| <b>Total</b>   | <b>401.381</b> | <b>402.753</b> | <b>402.828</b> | <b>400.584</b> | <b>392.098</b> |
| <b>Pública</b> | <b>217.449</b> | <b>217.497</b> | <b>217.013</b> | <b>215.793</b> | <b>209.832</b> |
| <b>Privada</b> | <b>183.932</b> | <b>185.256</b> | <b>185.815</b> | <b>184.791</b> | <b>182.266</b> |
| <b>INF</b>     | <b>91.103</b>  | <b>89.023</b>  | <b>87.243</b>  | <b>85.239</b>  | <b>78.613</b>  |
| Pública        | 47.676         | 46.544         | 45.573         | 44.849         | 41.476         |
| Privada        | 43.427         | 42.479         | 41.670         | 40.390         | 37.137         |
| <b>PRIM</b>    | <b>129.521</b> | <b>130.625</b> | <b>131.057</b> | <b>130.041</b> | <b>128.125</b> |
| Pública        | 66.851         | 67.712         | 67.887         | 67.387         | 66.370         |
| Privada        | 62.670         | 62.913         | 63.170         | 62.654         | 61.755         |
| <b>ESO</b>     | <b>81.389</b>  | <b>83.225</b>  | <b>85.142</b>  | <b>86.304</b>  | <b>87.189</b>  |
| Pública        | 37.739         | 38.474         | 39.193         | 40.044         | 40.641         |
| Privada        | 43.650         | 44.751         | 45.949         | 46.260         | 46.548         |
| <b>FPB</b>     | <b>4.385</b>   | <b>4.607</b>   | <b>4.570</b>   | <b>4.700</b>   | <b>4.820</b>   |
| Pública        | 1.244          | 1.302          | 1.281          | 1.318          | 1.364          |
| Privada        | 3.141          | 3.305          | 3.289          | 3.382          | 3.456          |
| <b>EPA</b>     | <b>27.926</b>  | <b>27.435</b>  | <b>26.879</b>  | <b>24.480</b>  | <b>20.486</b>  |
| Pública        | 27.624         | 27.146         | 26.601         | 24.291         | 20.302         |
| Privada        | 302            | 289            | 278            | 189            | 184            |
| <b>BACH</b>    | <b>30.231</b>  | <b>30.398</b>  | <b>30.272</b>  | <b>31.234</b>  | <b>32.502</b>  |
| Pública        | 15.004         | 14.734         | 14.544         | 15.068         | 15.677         |
| Privada        | 15.227         | 15.664         | 15.728         | 16.166         | 16.825         |
| <b>FPGM</b>    | <b>14.439</b>  | <b>14.520</b>  | <b>14.732</b>  | <b>15.102</b>  | <b>15.752</b>  |
| Pública        | 9.037          | 9.019          | 9.190          | 9.484          | 9.978          |
| Privada        | 5.402          | 5.501          | 5.542          | 5.618          | 5.774          |
| <b>FPGS</b>    | <b>21.012</b>  | <b>21.505</b>  | <b>21.468</b>  | <b>22.016</b>  | <b>23.056</b>  |
| Pública        | 11.608         | 11.878         | 11.995         | 12.566         | 13.208         |
| Privada        | 9.404          | 9.627          | 9.473          | 9.450          | 9.848          |
| <b>EE</b>      | <b>1.375</b>   | <b>1.415</b>   | <b>1.465</b>   | <b>1.468</b>   | <b>1.555</b>   |
| Pública        | 666            | 688            | 749            | 786            | 816            |
| Privada        | 709            | 727            | 716            | 682            | 739            |

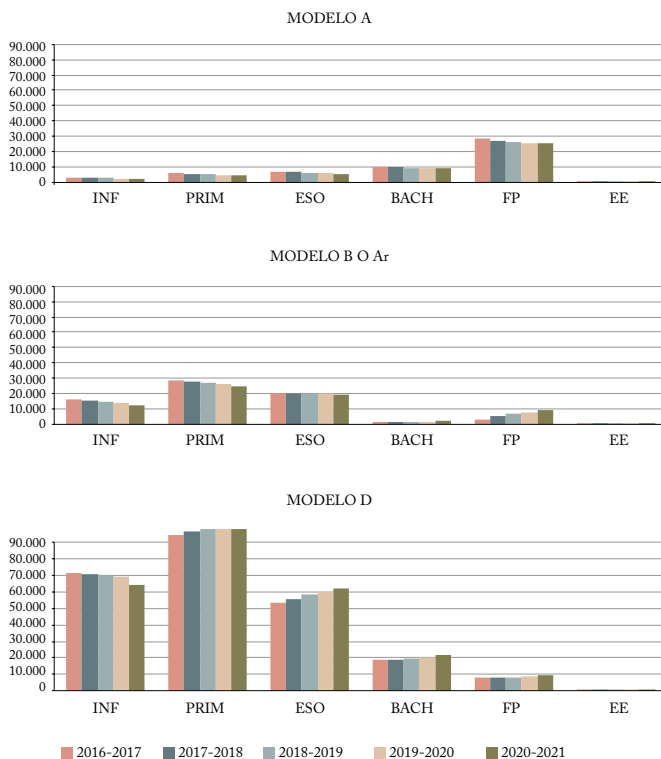
No se incluye el alumnado de Formación Profesional en oferta parcial.



# ALUMNADO 2.9

*Evolución del alumnado por modelo. Desde el curso 2016/17 hasta el 2020/21  
(No se incluyen datos de EPA)*

|                           | 2016/17        | 2017/18        | 2018/19        | 2019/20        | 2020/21        |
|---------------------------|----------------|----------------|----------------|----------------|----------------|
| <b>Total</b>              | <b>373.455</b> | <b>375.318</b> | <b>375.949</b> | <b>376.104</b> | <b>371.612</b> |
| <b>A</b>                  | <b>54.798</b>  | <b>51.957</b>  | <b>49.392</b>  | <b>47.364</b>  | <b>46.627</b>  |
| <b>B o Ar<sup>2</sup></b> | <b>69.608</b>  | <b>70.237</b>  | <b>69.562</b>  | <b>68.936</b>  | <b>66.954</b>  |
| <b>D</b>                  | <b>246.991</b> | <b>250.841</b> | <b>254.721</b> | <b>257.522</b> | <b>255.784</b> |
| <b>X<sup>1</sup></b>      | <b>2.058</b>   | <b>2.283</b>   | <b>2.274</b>   | <b>2.282</b>   | <b>2.247</b>   |
| <b>INF</b>                | <b>91.103</b>  | <b>89.023</b>  | <b>87.243</b>  | <b>85.239</b>  | <b>78.613</b>  |
| <i>A</i>                  | <i>2.787</i>   | <i>2.590</i>   | <i>2.549</i>   | <i>2.207</i>   | <i>1.806</i>   |
| <i>B</i>                  | <i>16.186</i>  | <i>15.190</i>  | <i>14.229</i>  | <i>13.557</i>  | <i>12.162</i>  |
| <i>D</i>                  | <i>71.668</i>  | <i>70.749</i>  | <i>70.050</i>  | <i>69.063</i>  | <i>64.264</i>  |
| <i>X<sup>2</sup></i>      | <i>462</i>     | <i>494</i>     | <i>415</i>     | <i>412</i>     | <i>381</i>     |
| <b>PRIM</b>               | <b>129.521</b> | <b>130.625</b> | <b>131.057</b> | <b>130.041</b> | <b>128.125</b> |
| <i>A</i>                  | <i>5.618</i>   | <i>5.166</i>   | <i>4.860</i>   | <i>4.523</i>   | <i>4.238</i>   |
| <i>B</i>                  | <i>28.659</i>  | <i>27.812</i>  | <i>26.967</i>  | <i>25.999</i>  | <i>24.597</i>  |
| <i>D</i>                  | <i>94.364</i>  | <i>96.608</i>  | <i>98.138</i>  | <i>98.444</i>  | <i>98.250</i>  |
| <i>X<sup>2</sup></i>      | <i>880</i>     | <i>1.039</i>   | <i>1.092</i>   | <i>1.075</i>   | <i>1.040</i>   |
| <b>ESO</b>                | <b>81.389</b>  | <b>83.225</b>  | <b>85.142</b>  | <b>86.304</b>  | <b>87.189</b>  |
| <i>A</i>                  | <i>7.095</i>   | <i>6.625</i>   | <i>6.105</i>   | <i>5.757</i>   | <i>5.437</i>   |
| <i>B</i>                  | <i>20.226</i>  | <i>20.148</i>  | <i>20.069</i>  | <i>19.645</i>  | <i>19.338</i>  |
| <i>D</i>                  | <i>53.556</i>  | <i>55.912</i>  | <i>58.413</i>  | <i>60.339</i>  | <i>61.853</i>  |
| <i>X<sup>2</sup></i>      | <i>512</i>     | <i>540</i>     | <i>555</i>     | <i>563</i>     | <i>561</i>     |
| <b>BACH</b>               | <b>30.231</b>  | <b>30.398</b>  | <b>30.272</b>  | <b>31.234</b>  | <b>32.502</b>  |
| <i>A</i>                  | <i>10.176</i>  | <i>9.802</i>   | <i>9.190</i>   | <i>9.009</i>   | <i>8.961</i>   |
| <i>Ar</i>                 | <i>1.136</i>   | <i>1.351</i>   | <i>1.536</i>   | <i>1.661</i>   | <i>1.817</i>   |
| <i>D</i>                  | <i>18.715</i>  | <i>19.035</i>  | <i>19.334</i>  | <i>20.332</i>  | <i>21.459</i>  |
| <i>X<sup>2</sup></i>      | <i>204</i>     | <i>210</i>     | <i>212</i>     | <i>232</i>     | <i>265</i>     |
| <b>FP</b>                 | <b>39.836</b>  | <b>40.632</b>  | <b>40.770</b>  | <b>41.818</b>  | <b>43.628</b>  |
| <i>A</i>                  | <i>28.346</i>  | <i>27.008</i>  | <i>25.921</i>  | <i>25.129</i>  | <i>25.418</i>  |
| <i>Ar</i>                 | <i>3.242</i>   | <i>5.551</i>   | <i>6.595</i>   | <i>7.915</i>   | <i>8.865</i>   |
| <i>D</i>                  | <i>8.248</i>   | <i>8.073</i>   | <i>8.254</i>   | <i>8.774</i>   | <i>9.345</i>   |
| <i>X<sup>2</sup></i>      | <i>0</i>       | <i>0</i>       | <i>0</i>       | <i>0</i>       | <i>0</i>       |
| <b>EE</b>                 | <b>1.375</b>   | <b>1.415</b>   | <b>1.465</b>   | <b>1.468</b>   | <b>1.555</b>   |
| <i>A</i>                  | <i>776</i>     | <i>766</i>     | <i>767</i>     | <i>739</i>     | <i>767</i>     |
| <i>B</i>                  | <i>159</i>     | <i>185</i>     | <i>166</i>     | <i>159</i>     | <i>175</i>     |
| <i>D</i>                  | <i>440</i>     | <i>464</i>     | <i>532</i>     | <i>570</i>     | <i>613</i>     |
| <i>X<sup>2</sup></i>      | <i>0</i>       | <i>0</i>       | <i>0</i>       | <i>0</i>       | <i>0</i>       |



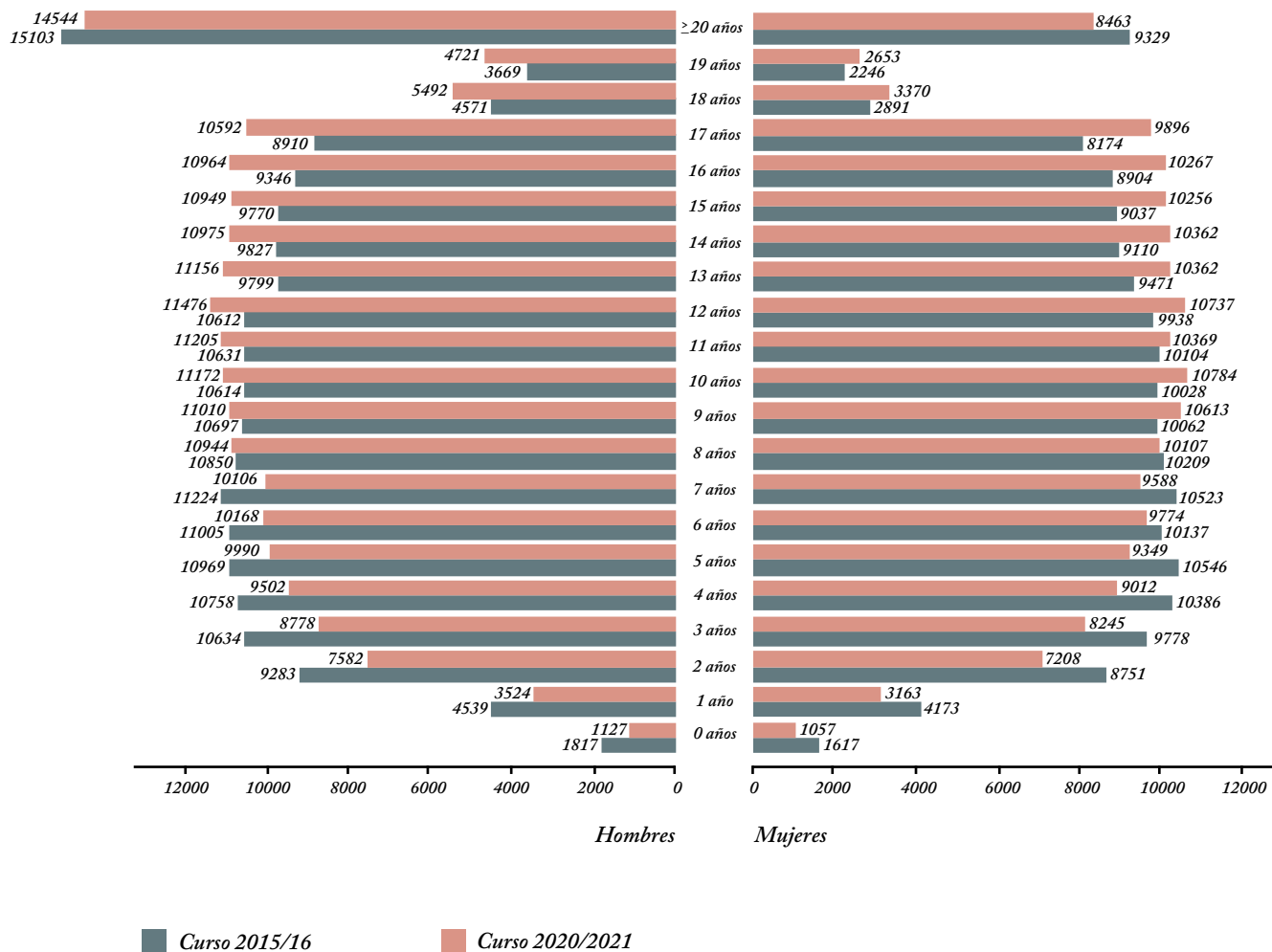
<sup>1</sup>. Modelo X: corresponde a centros extranjeros.

<sup>2</sup>. En los niveles de Infantil, Primaria, ESO y Educación Especial los datos corresponden al modelo B, mientras que en los niveles de Bachillerato y Formación Profesional son datos del modelo A reforzado.

No se incluye el alumnado de Formación Profesional en oferta parcial.

# 2.10 ALUMNADO

*Alumnado matriculado en centros de Régimen General por sexo y edad  
Comparativa de los cursos 2015/16 y 2020/21 (No se incluyen los datos de EPA)*





# RÉGIMEN ESPECIAL

# 3.1 DISTRIBUCIÓN POR RED

PÚBLICA PRIVADA TOTAL

| <b>MÚSICA REGLADA</b>           |       |     |       |
|---------------------------------|-------|-----|-------|
| <i>Centros</i>                  | 8     | 11  | 19    |
| <i>Profesorado</i>              | 359   | 267 | 626   |
| <i>Alumnado</i> <sup>1</sup>    | 1.836 | 764 | 2.600 |
| <i>Enseñanzas elementales</i>   | 700   | 270 | 970   |
| <i>Enseñanzas profesionales</i> | 1136  | 174 | 1.310 |
| <i>Estudios superiores</i>      | 0     | 320 | 320   |

| <b>MÚSICA no REGLADA<sup>2</sup></b> |        |        |        |
|--------------------------------------|--------|--------|--------|
| <i>Centros</i>                       | 44     | 41     | 85     |
| <i>Profesorado</i>                   | 868    | 539    | 1.407  |
| <i>Alumnado</i> <sup>1</sup>         | 22.656 | 12.185 | 34.841 |

| <b>DANZA</b>                    |     |   |     |
|---------------------------------|-----|---|-----|
| <i>Centros</i>                  | 2   | 0 | 2   |
| <i>Profesorado</i>              | 39  | 0 | 39  |
| <i>Alumnado</i>                 | 137 | 0 | 137 |
| <i>Enseñanzas elementales</i>   | 60  | 0 | 60  |
| <i>Enseñanzas profesionales</i> | 45  | 0 | 45  |
| <i>Estudios superiores</i>      | 32  | 0 | 32  |

| <b>ARTES PLÁSTICAS Y DISEÑO</b>      |     |     |     |
|--------------------------------------|-----|-----|-----|
| <i>Centros</i> <sup>3</sup>          | 5   | 2   | 7   |
| <i>Profesorado</i> <sup>4</sup>      | 83  | 35  | 118 |
| <i>Alumnado</i>                      | 473 | 166 | 639 |
| <i>Grado superior</i>                | 205 | 82  | 287 |
| <i>Estudios superiores de diseño</i> | 268 | 84  | 352 |

PÚBLICA PRIVADA TOTAL

| <b>IDIOMAS</b>               |        |   |        |
|------------------------------|--------|---|--------|
| <i>Centros</i>               | 14     | 0 | 14     |
| <i>Profesorado</i>           | 363    | 0 | 363    |
| <i>Alumnado</i> <sup>1</sup> | 32.272 | 0 | 32.272 |
| <i>Oficial</i>               | 24.507 | 0 | 24.507 |
| <i>Nivel básico (A1-A2)</i>  | 6.938  | 0 | 6.938  |
| <i>Nivel intermedio (B1)</i> | 4.558  | 0 | 4.558  |
| <i>Nivel intermedio (B2)</i> | 8.668  | 0 | 8.668  |
| <i>Nivel avanzado (C1)</i>   | 4.343  | 0 | 4.343  |
| <i>Libre</i> <sup>2</sup>    | 7.765  | 0 | 7.765  |

| <b>ENSEÑANZAS DEPORTIVAS</b>    |     |     |       |
|---------------------------------|-----|-----|-------|
| <i>Centros</i>                  | 1   | 5   | 6     |
| <i>Profesorado</i> <sup>5</sup> | -   | -   | -     |
| <i>Alumnado</i>                 | 910 | 134 | 1.044 |
| <i>Grado medio</i>              | 840 | 129 | 969   |
| <i>Grado superior</i>           | 70  | 5   | 75    |

| <b>ARTE DRAMÁTICO</b>       |    |   |    |
|-----------------------------|----|---|----|
| <i>Centros</i> <sup>6</sup> | 1  | 0 | 1  |
| <i>Profesorado</i>          | 16 | 0 | 16 |
| <i>Alumnado</i>             |    |   |    |
| <i>Estudios superiores</i>  | 53 | 0 | 53 |

<sup>1</sup> Los datos se refieren al número de matrículas.

<sup>2</sup> Estos datos no están incluidos en la portada.

<sup>3</sup> Cuatro de los centros públicos de Artes Plásticas y Diseño imparten también enseñanzas de Régimen General.

<sup>4</sup> En este apartado se incluyen 17 docentes que imparten también enseñanzas de Régimen General.

<sup>5</sup> No se dispone de información estadística del profesorado que imparte Enseñanzas Deportivas.

<sup>6</sup> Imparte también estudios superiores de danza.



# PROFESORADO Y ALUMNADO POR SEXO

## 3.2

MUJERES HOMBRES TOTAL

MUJERES HOMBRES TOTAL

### MÚSICA REGLADA

|                                 |       |       |       |
|---------------------------------|-------|-------|-------|
| <i>Profesorado</i>              | 323   | 303   | 626   |
| <i>Alumnado<sup>1</sup></i>     | 1.465 | 1.135 | 2.600 |
| <i>Enseñanzas elementales</i>   | 572   | 398   | 970   |
| <i>Enseñanzas profesionales</i> | 772   | 538   | 1.310 |
| <i>Estudios superiores</i>      | 121   | 199   | 320   |

### MÚSICA NO REGLADA<sup>2</sup>

|                             |        |        |        |
|-----------------------------|--------|--------|--------|
| <i>Profesorado</i>          | 737    | 670    | 1.407  |
| <i>Alumnado<sup>1</sup></i> | 20.054 | 14.787 | 34.841 |

### DANZA

|                                 |     |    |     |
|---------------------------------|-----|----|-----|
| <i>Profesorado</i>              | 16  | 23 | 39  |
| <i>Alumnado</i>                 | 128 | 9  | 137 |
| <i>Enseñanzas elementales</i>   | 59  | 1  | 60  |
| <i>Enseñanzas profesionales</i> | 41  | 4  | 45  |
| <i>Estudios superiores</i>      | 28  | 4  | 32  |

### ARTES PLÁSTICAS Y DISEÑO

|                                      |     |     |     |
|--------------------------------------|-----|-----|-----|
| <i>Profesorado<sup>3</sup></i>       | 58  | 60  | 118 |
| <i>Alumnado</i>                      | 471 | 168 | 639 |
| <i>Grado superior</i>                | 206 | 81  | 287 |
| <i>Estudios superiores de diseño</i> | 265 | 87  | 352 |

### IDIOMAS

|                              |        |        |        |
|------------------------------|--------|--------|--------|
| <i>Profesorado</i>           | 281    | 82     | 363    |
| <i>Alumnado<sup>1</sup></i>  | 20.589 | 11.683 | 32.272 |
| <i>Oficial</i>               | 15.937 | 8.570  | 24.507 |
| <i>Nivel básico (A1-A2)</i>  | 4.451  | 2.487  | 6.938  |
| <i>Nivel intermedio (B1)</i> | 2.971  | 1.587  | 4.558  |
| <i>Nivel intermedio (B2)</i> | 5.625  | 3.043  | 8.668  |
| <i>Nivel avanzado (C1)</i>   | 2.890  | 1.453  | 4.343  |
| <i>Libre<sup>2</sup></i>     | 4.652  | 3.113  | 7.765  |

### ENSEÑANZAS DEPORTIVAS

|                                |     |     |       |
|--------------------------------|-----|-----|-------|
| <i>Profesorado<sup>4</sup></i> | -   | -   | -     |
| <i>Alumnado</i>                | 253 | 791 | 1.044 |
| <i>Grado medio</i>             | 202 | 767 | 969   |
| <i>Grado superior</i>          | 51  | 24  | 75    |

### ARTE DRAMÁTICO

|                            |    |    |    |
|----------------------------|----|----|----|
| <i>Profesorado</i>         | 8  | 8  | 16 |
| <i>Alumnado</i>            |    |    |    |
| <i>Estudios superiores</i> | 34 | 19 | 53 |

<sup>1</sup> Los datos se refieren al número de matrículas.

<sup>2</sup> Estos datos no están incluidos en la portada.

<sup>3</sup> En este apartado se incluyen 7 profesoras y 10 profesores que imparten también enseñanzas de Régimen General.

<sup>4</sup> No se dispone de información estadística del profesorado que imparte Enseñanzas Deportivas.

EUSKO JAURLARITZA



GOBIERNO VASCO

HEZKUNTZA SAILA

DEPARTAMENTO DE EDUCACIÓN