



GOBIERNO
DE ESPAÑA

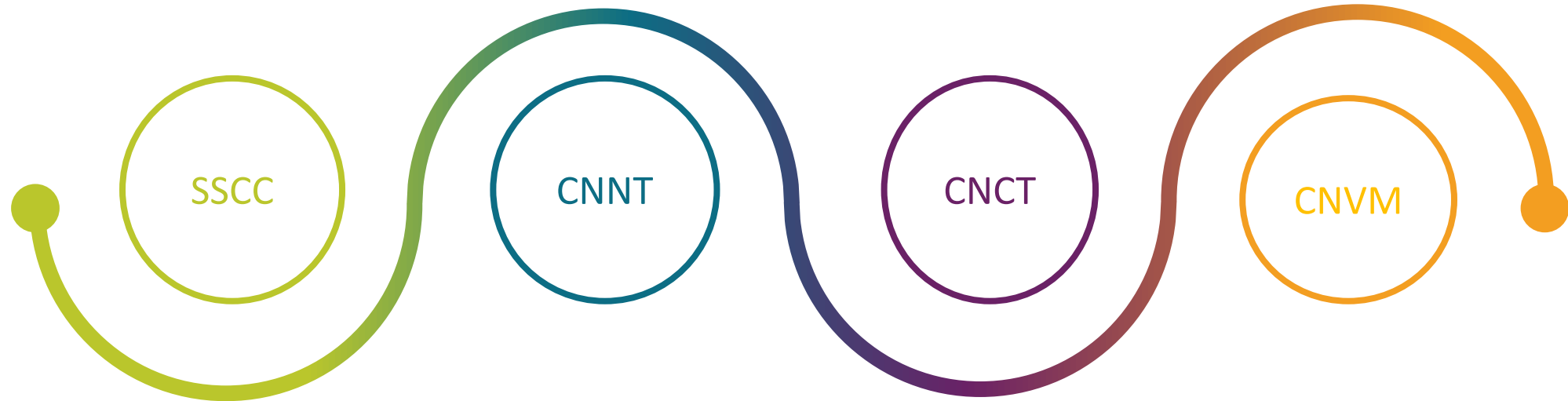
MINISTERIO
DE TRABAJO
Y ECONOMÍA SOCIAL



Estudio de situación

Técnicas cualitativas aplicadas a la gestión del riesgo psicosocial

Equipo de investigación INSST



Investigación

Ángeles de Vicente
Laura Rodríguez

Psicosociología

Aitana Garí (coord.)
Ángel Lara
María Jesús Otero
Marina Ortiz
Rebeca Martín

Psicosociología

Rubén Lledó
Sofía Vega

Psicosociología

Jesús Pérez
Jorge Martín
María Urquijo
Silvia Termenón

Visión general

Introducción
Marco conceptual
Objetivos
Hipótesis



Metodología
Resultados
Conclusiones
Aplicación

INTRODUCCIÓN

¿por qué?

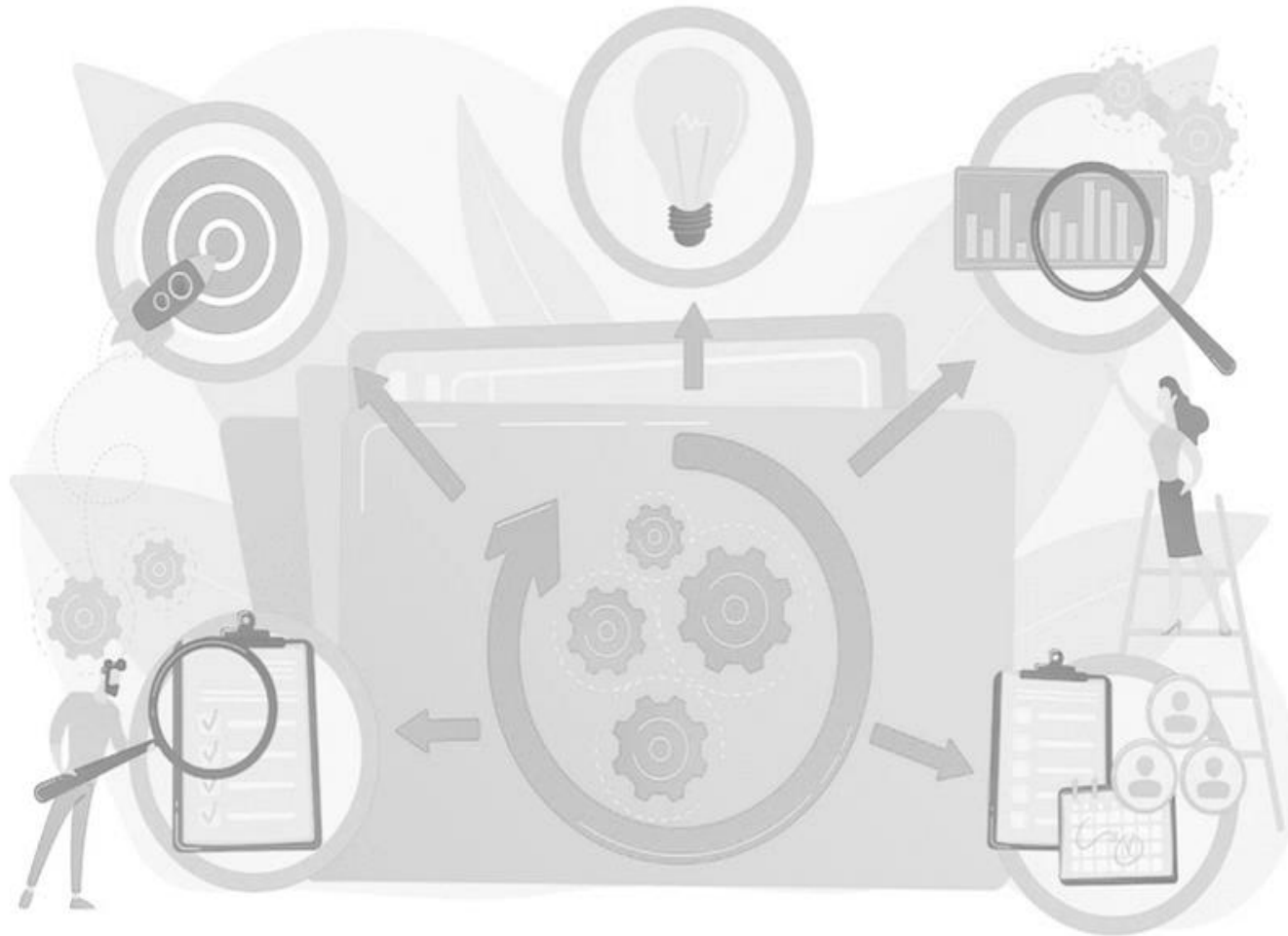
necesidad de
apoyo técnico

dudas
¿consenso?
falta de cualificación
falta de experiencia
falta de tiempo
desconocimiento
¿miedo?

INTRODUCCIÓN

qué hemos hecho

diagnosticar



para actuar

MARCO CONCEPTUA L

Gestión
preventiva
psicosocial

Evaluación
Intervención

Metodologías
cualitativas

Metodología cualitativa y mixta

Entrevistas
Grupos focales

...



OBJETIVO general

Desarrollar actuaciones relacionadas con el uso de técnicas cualitativas en la gestión psicosocial adaptadas a las necesidades del personal técnico de prevención.

Objetivo estratégico

Profundizar en el conocimiento y promover la reflexión de los actores de la prevención sobre las fortalezas, oportunidades y limitaciones que ofrece el uso de las técnicas cualitativas aplicadas a la gestión psicosocial.

Objetivos específicos

Objetivo 1

Resumir la evidencia científica e información técnica publicada

Objetivo 2

Conocer quién y quién no utiliza

Objetivo 3

Identificar las necesidades de los SP

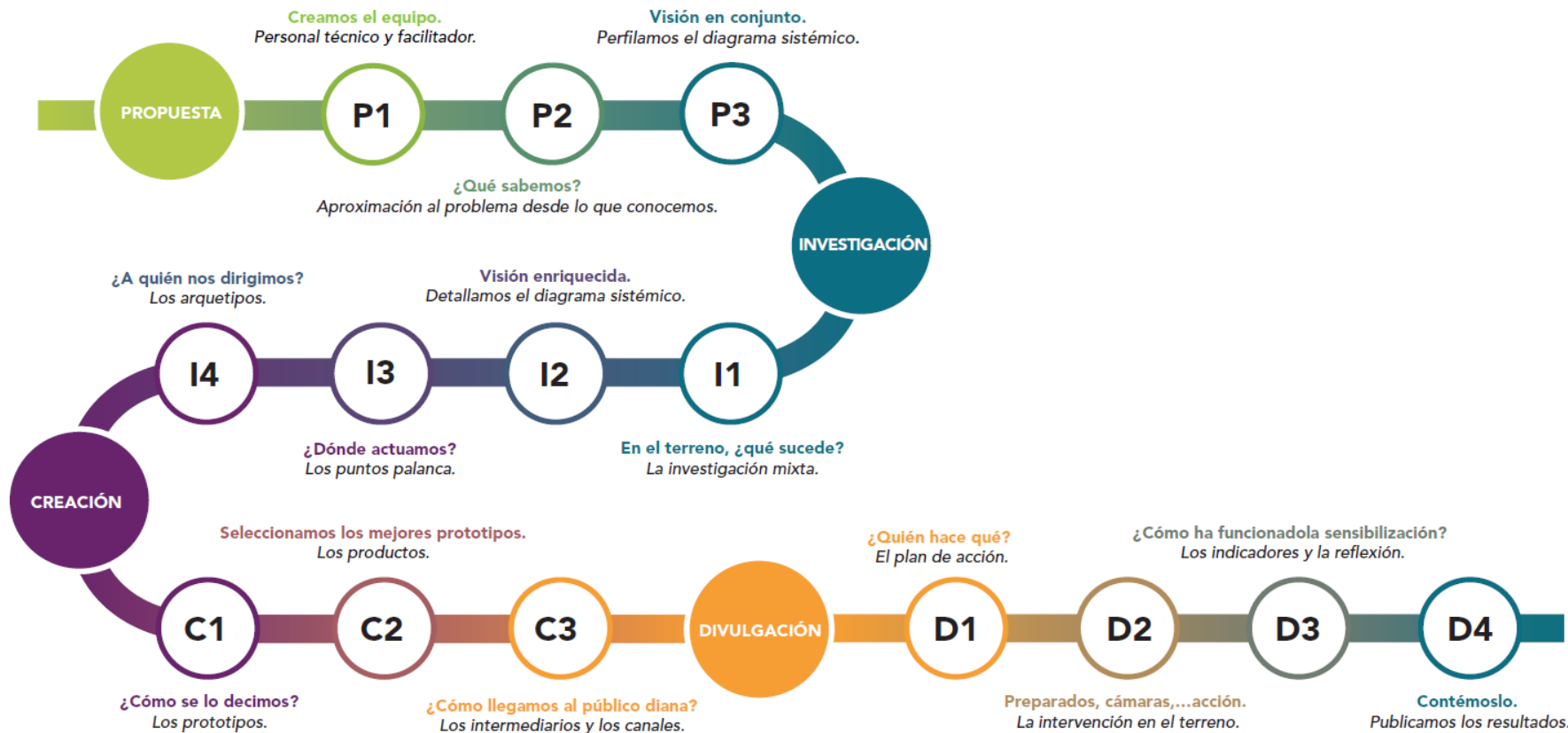
HIPÓTESIS

El uso de técnicas cualitativas en gestión psicosocial...

- permite una mejor comprensión de cómo se materializan los factores de riesgo psicosocial en comparación con los métodos cuantitativos
- permite adaptar de forma más eficaz las medidas preventivas a las necesidades particulares de cada empresa
- riguroso y correcto aumenta la probabilidad de eficacia de la gestión de riesgos psicosociales

METODOLOGÍA

Proceso facilitado con el Método SIDIS



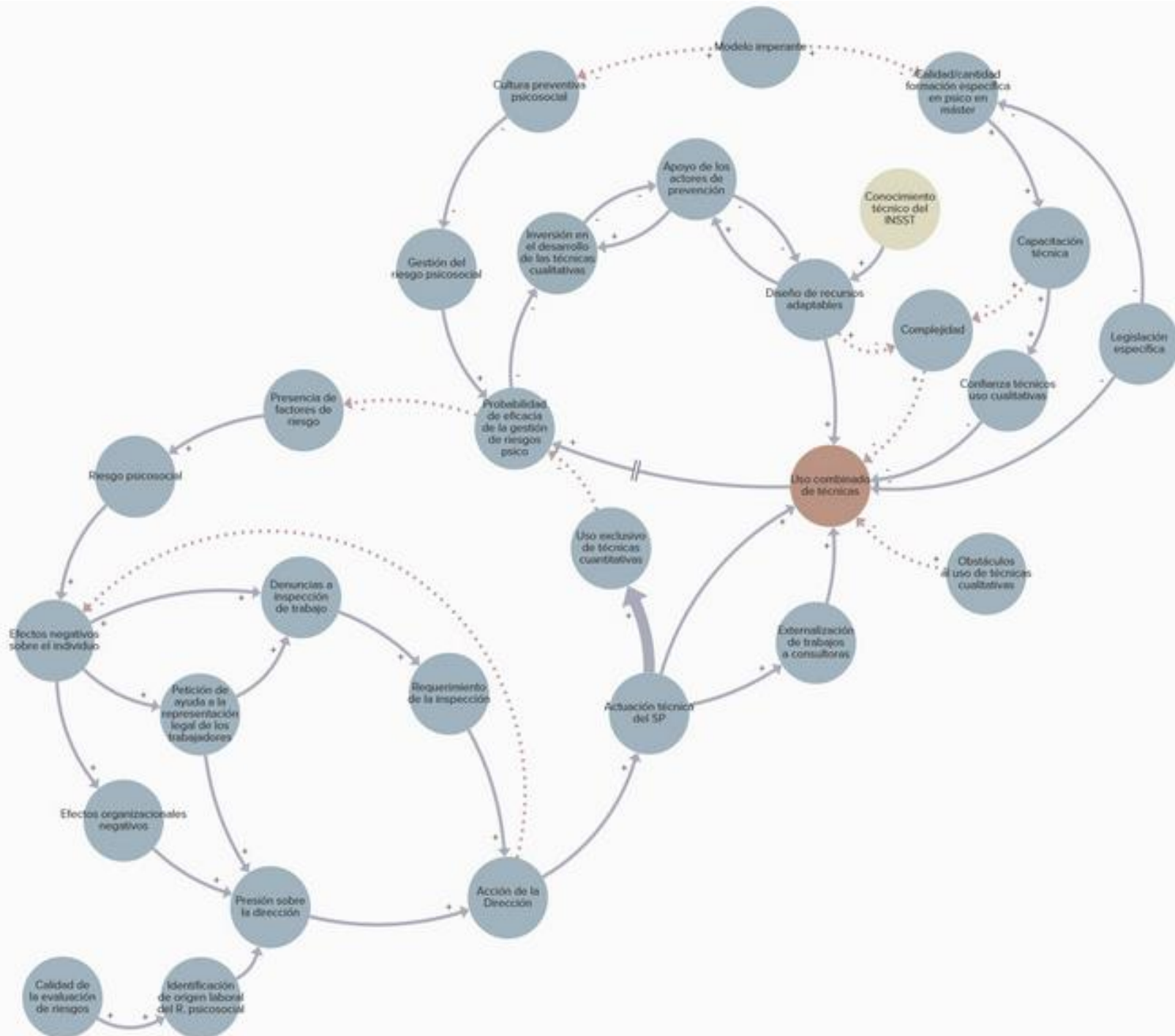
1 Diagrama sistémico

2 Mapa actores

3 Revisión bibliográfica

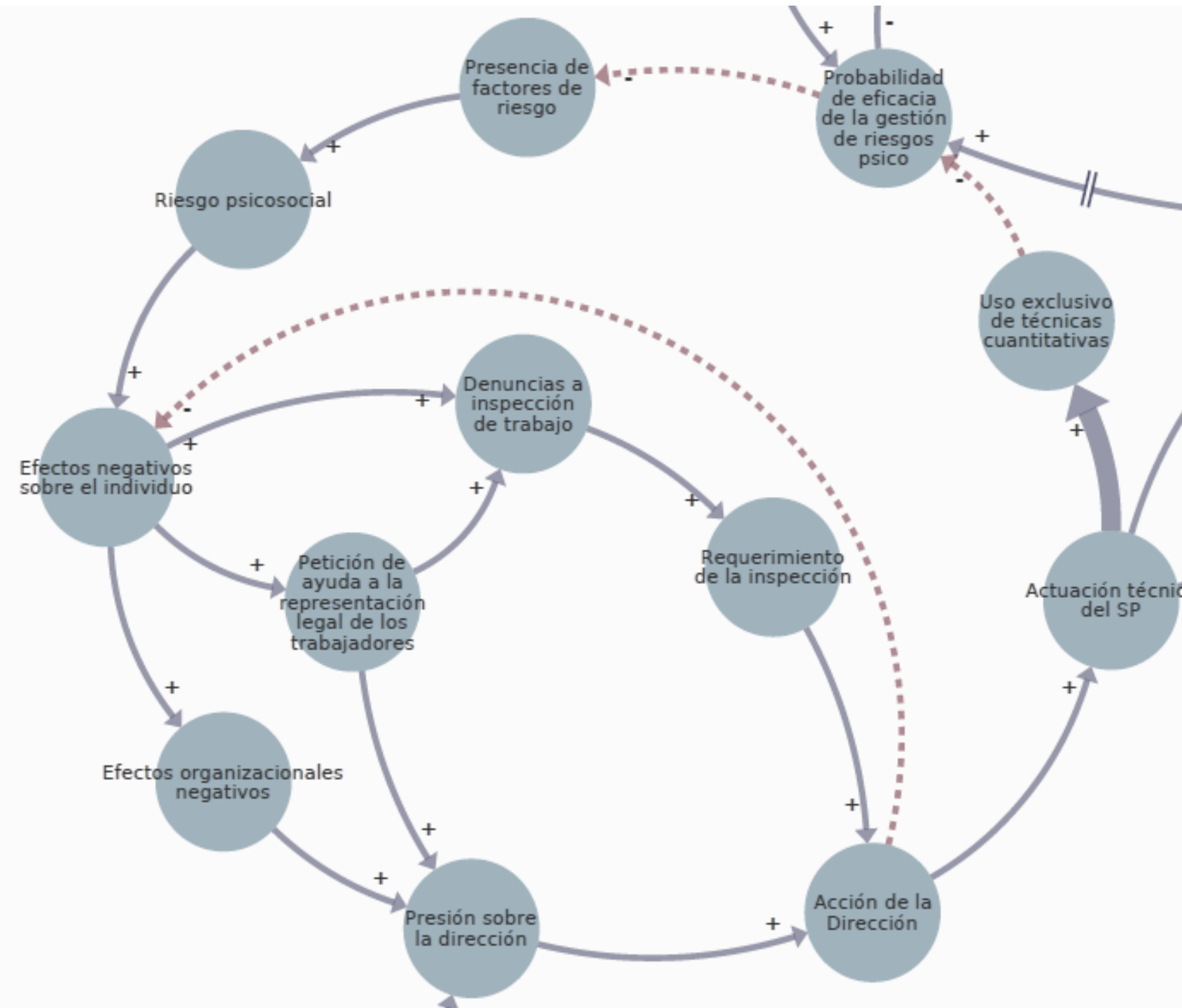
4 Entrevistas

Diagrama sistémico



- Equipo investigación
- Facilitadoras
- Kumu

Diagrama sistémico



- Equipo investigación
- Facilitadoras
- Kumu

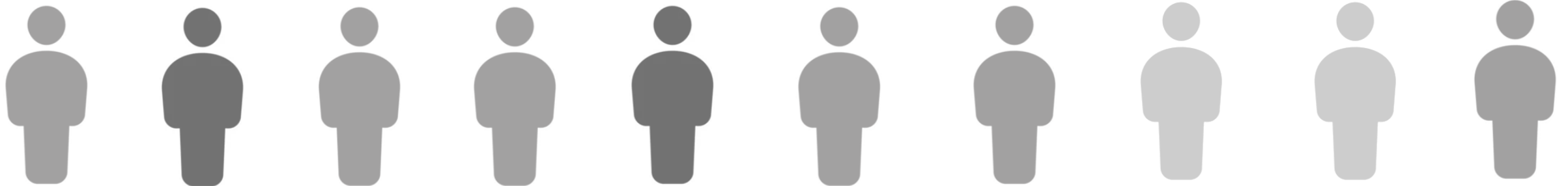
Mapa de actores de la prevención

Actores consultados

- Servicios de prevención
- Consultoras especializadas
- Sindicatos
- Asociaciones empresariales
- Asociaciones PRL
- Institutos autonómicos SST
- ITSS

Otros actores

- Organismos internacionales SL
- Colegios profesionales
- Universidades
- Mutuas
- Trabajadores y trabajadoras



Revisión bibliográfica

- WOS y SCOPUS
- Webs organismos
- Vaciado con Excel

- Búsquedas exploratorias
- Cribados por pares
- Criterios inclusión y exclusión

107 publicaciones científicas

- 26 marco conceptual
- 81 experiencias transferibles

Documentos de organismos

- Recomendaciones
- Metodologías de evaluación psicosocial
- Estudios de caso



Entrevistas semiestructuradas



- Guiones
- Zoom
- Transcripción natural
- MAXQDA



RESULTADOS

gestión psicosocial y uso de cualitativas

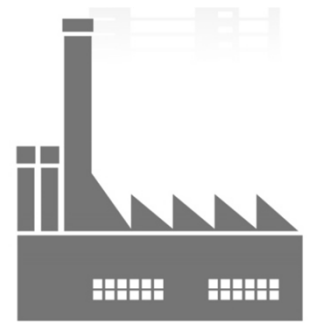
- Poca evaluación y menos intervención
- Evaluaciones por requerimiento de ITSS
- Grandes empresas *versus* pymes
- Entrevista es la técnica más usada
- Uso desigual por territorios
- Entrevista en casos acoso



pequeña
empresa



mediana
empresa



gran
empresa



técnicas cualitativas
aplicadas a la gestión
psicosocial

Evaluar no es investigar

Necesidad de adaptación para un uso riguroso y correcto que garantice confianza en los resultados



principales
necesidades



CONCLUSIONES

líneas de trabajo



- Incentivar la gestión psicosocial
- Evaluar para intervenir
- Establecer criterios prácticos
- Formación
- Desmitificar



GOBIERNO
DE ESPAÑA

MINISTERIO
DE TRABAJO
Y ECONOMÍA SOCIAL



¡Gracias!

Aitana Garí Pérez

aitanaclara.gari@insst.mites.gob.es