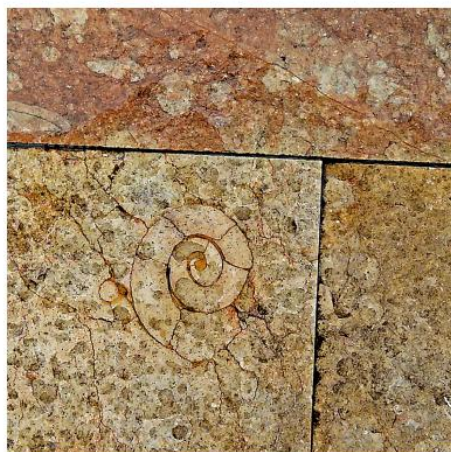


JARDUNALDI TEKNIKOA

**KRISTAL-SILIZEAREKIKO
ESPOSIZIOA HARRI MEKANIZAZIOKO
OPERAZIOETAN**

2019

ESPERIENTZIAK ETA ERRONKAK



administrazio publikoek harri natural eta artifizialaren
sektorean egindako jardunak

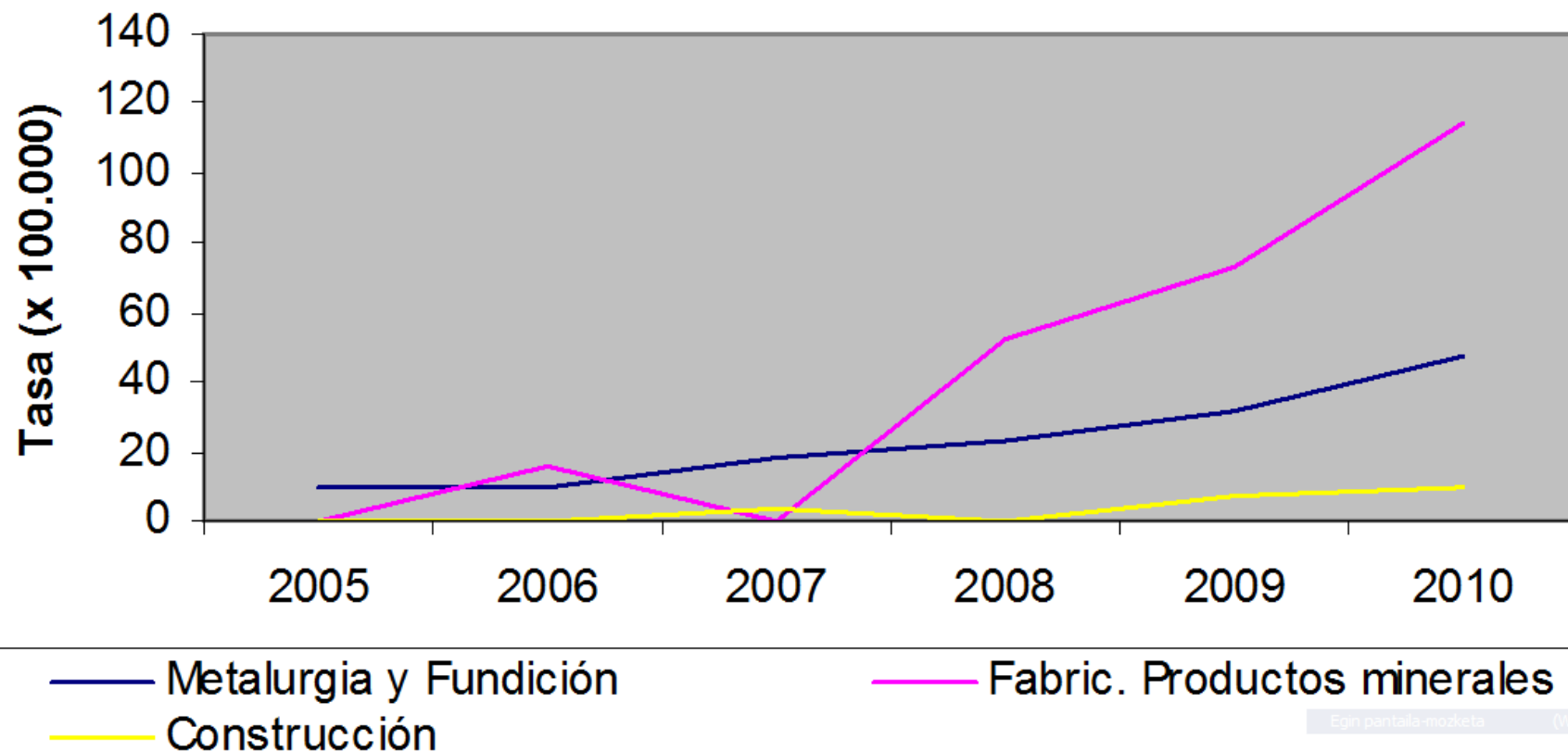
actuaciones de las administraciones públicas en el sector de
piedra natural y artificial

-10
2009

2009-2010 silicosis

AÑO	Nº casos
2005	3
2006	3
2007	6
2008	13
2009	18
2010	23

Evolución tasas Silicosis en 3 actividades



2010

recogida de datos

- identificación correcta
- datos de los puestos
- datos de exposición

2011 campaña “marmolerías”

Campaña de Estudio de la Exposición a Sílice Cristalina en las
Marmolerías de la Comunidad Autónoma De Euskadi

- crisis
- descenso producción
- pérdida puestos trabajo

empresas	37
aglomerados de cuarzo	
• Bizkaia	19
• Gipuzkoa	12
• Araba/Álava	6

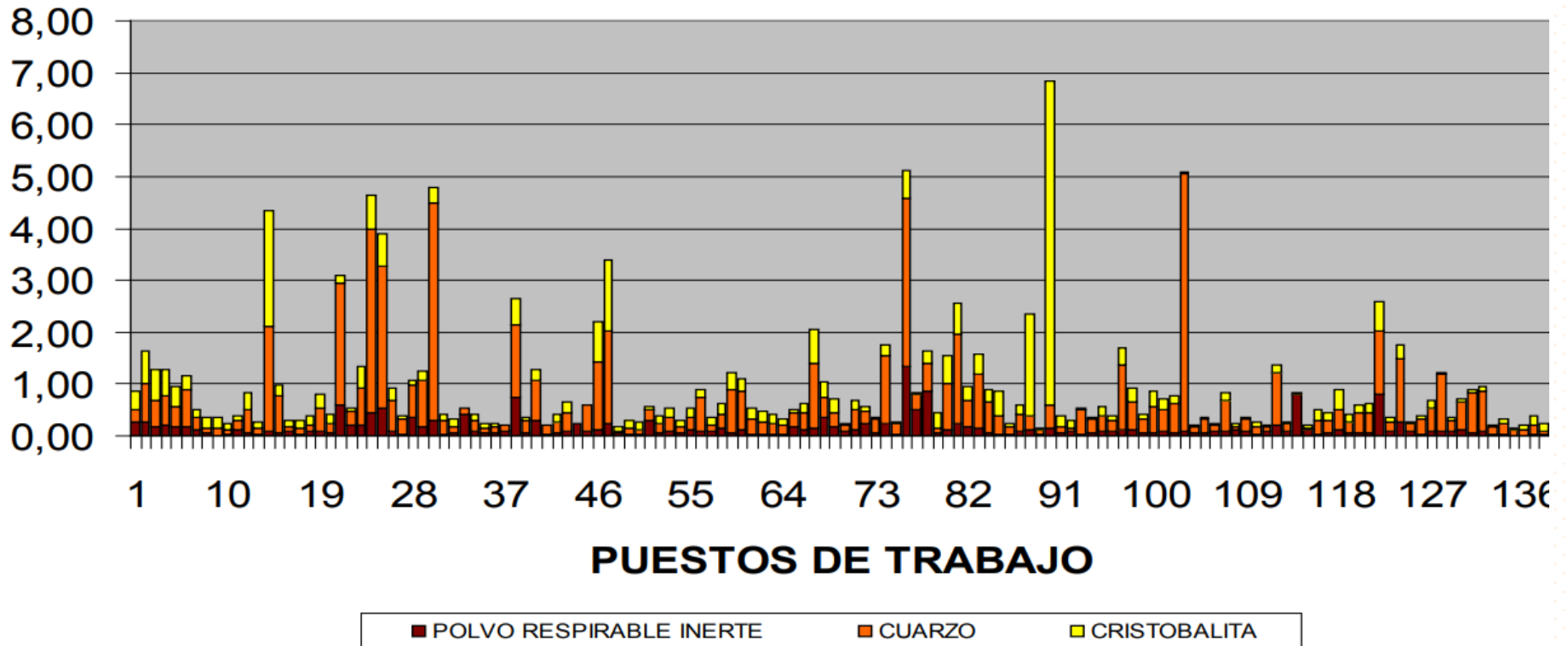
situaciones muy diferentes

- tamaño/antigüedad empresa
- forma de trabajo
- porcentaje aglomerado/natural

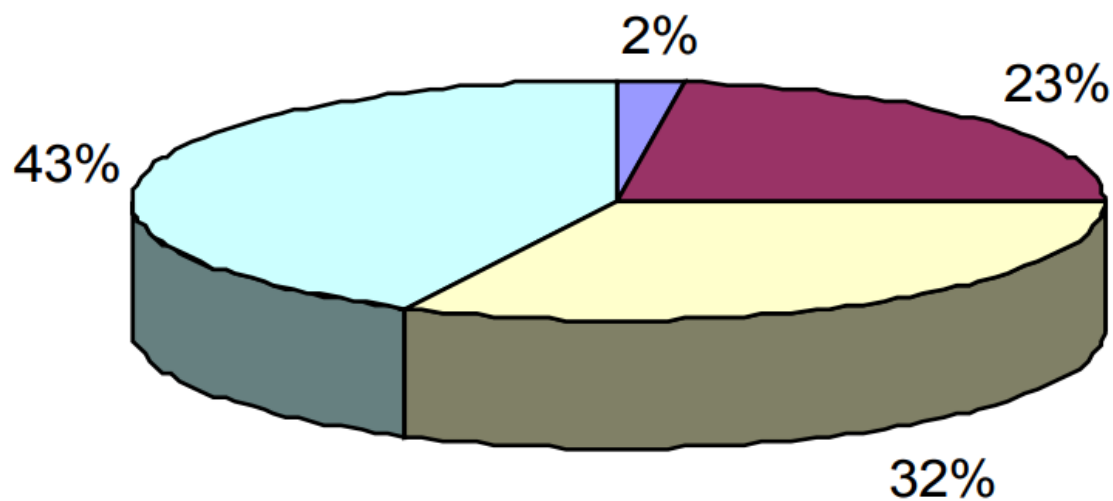
puestos del taller

- muestreo personal
- ciclón fracción respirable
- toda la jornada
- UNE EN 689/1989

ÍNDICE DE EXPOSICIÓN



ÍNDICES DE EXPOSICIÓN -PROPUESTA CUARZO-



Eusko Jaurlaritza

$\leq 0,25$

$> 0,25 \leq 0,50$

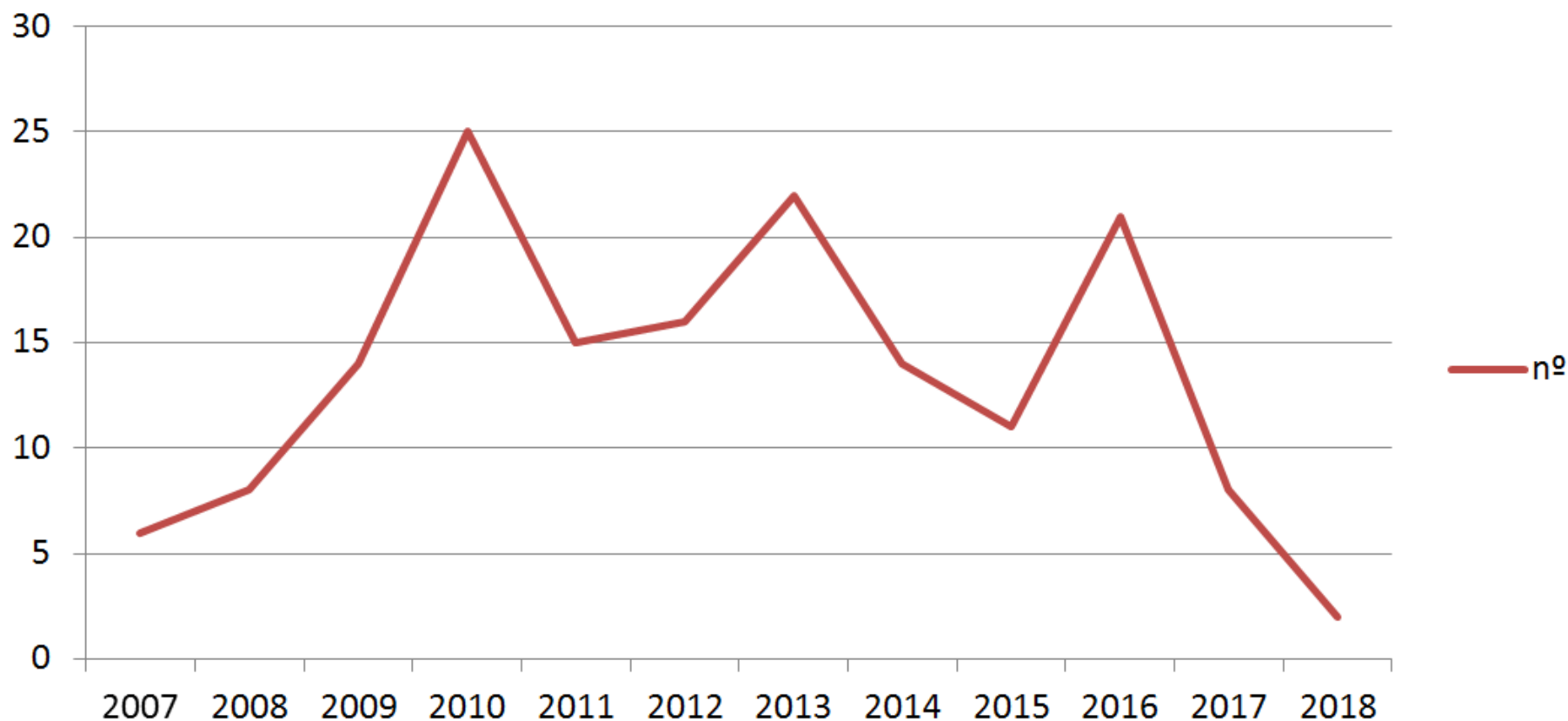
$> 0,50 \leq 1$

> 1

medidas preventivas

- trabajo en húmedo
- cerramiento al máximo de discos
- aspiraciones herramienta manual
- posturas al mecanizar
- limpieza

evolución CEPROSS





- reducción
valor límite
- cancerígeno
- nueva UNE EN
689/2019

referencias

- artículo 2012 M^aNieves de la Peña
- presentación ORP 2012

eskerrik asko zuen arretagatik