

VIII JORNADAS DE PSICOSOCIOLOGÍA LABORAL DE OSALAN: VIOLENCIA EXTERNA EN EL TRABAJO

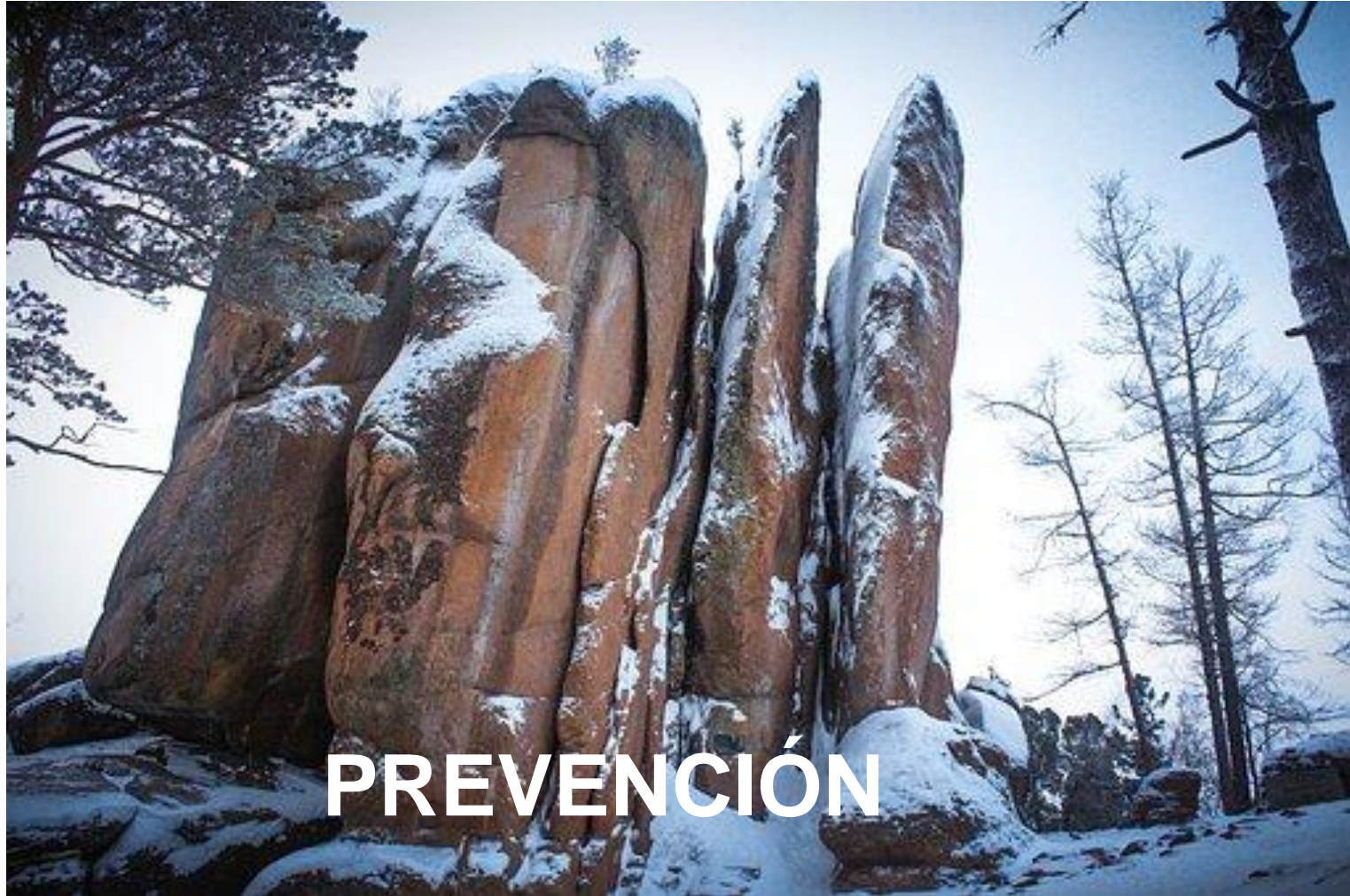
30-Noviembre-2017

Bilbao

MAITE GOMEZ ETXEBARRIA
TÉCNICA DE PREVENCIÓN DE RIESGOS LABORALES

PREVENCIÓN Y GESTIÓN DE LA VIOLENCIA. OSALAN

Unidad de Psicología Laboral



INFORMACIÓN FORMACIÓN SENSIBILIZACIÓN



INVESTIGACIÓN



GUIAS, TALLERES, JORNADAS,
MEDIOS COMUNICACIÓN,
PAG. WEB ESPECÍFICA-
PSIKOPREBEN,
<http://www.osalan.euskadi.eus/psikopreben>. Etc.

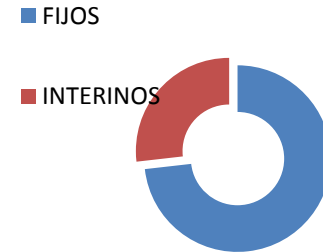
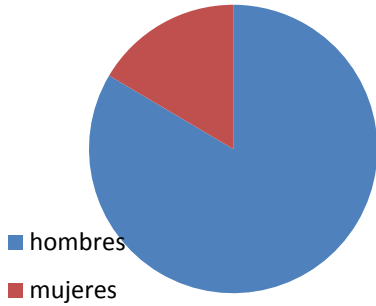
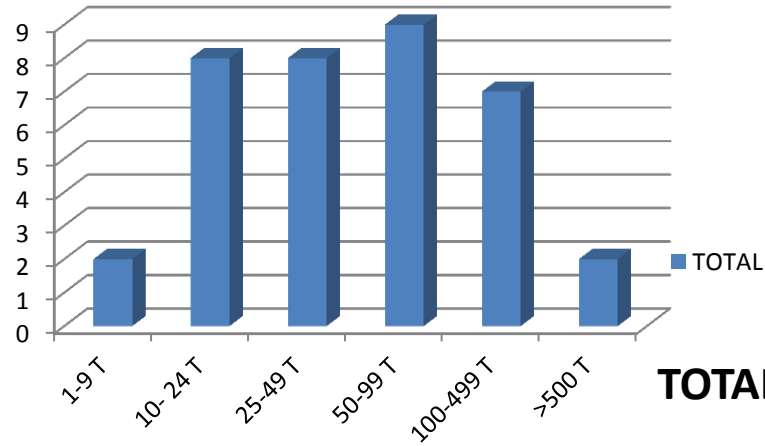


CAMPAÑAS DIFERENTES SECTORES

ASESORAMIENTO



CAMPAÑA 2017. SEGURIDAD



CAMPAÑA SEGURIDAD 2017



36
centros

MODALIDAD PREVENTIVA

23SPP
12SPA
1T. Designado

Plan de Prevención 36
Evaluación Riesgos 35
Planificación Actividad
Preventiva 35
Información/Formación 35
Plan Emergencias 36





PREVENCIÓN RIESGOS PSICOSOCIALES

- **EVALUACIÓN RIESGOS PSICOSOCIALES:**

- SI 72,22% (26)
- NO 27,78% (10)
- En 4 de las empresas visitadas se había realizado reevaluación.

- **PROCEDIMIENTO DE PREVENCIÓN Y RESOLUCIÓN DE CONFLICTOS**

- SI 77,77%
- NO 22,23%



EVALUACIÓN DE RIESGOS PSICOSOCIALES

9 PROPUESTA SERVICIO PREVENCIÓN
8 INICIATIVA EMPRESA
4 CUMPLIMIENTO LEGAL
3 PETICIÓN DELEGADO PREVENCIÓN
2 REQUERIMIENTO INSPECCIÓN
TRABAJO

15 PLANIFICACIÓN MEDIDAS
PREVENTIVAS

15 INFORMADO RESULTADOS A LA
PLANTILLA

10 SEGUIMIENTO

METODOLOGIA

CUANTITATIVA	15 INSHT FPSICO	CUALITATIVA	9 CENTROS
	5 ISTAS		
	6 OTROS		

PRCEDIMIENTO DE PREVENCIÓN Y GESTIÓN CONFLICTOS



13 PROPUESTA SP
11 INICIATIVA EMPRESA
3 REQUERIMIENTO. CASOS
1 SOLICITUD DELEGADO

10 ESPECIFICOS DE ACOSO

INCIDENTE/ACCIDENTES PSICOSOCIAL

10 CONTESTAS QUE SI

**EN LOS ULTIMOS 3 AÑOS EN LOS 36
CENTROS DE CAMPAÑA SE HAN
REGISTRADO 41 CASOS**

- **35 VIOLENCIA FÍSICA EXTERNA**
- **6 VIOLENCIA PSICOLOGICA INTERNA**

**MAYOR COMUNICACIÓN , MAYOR
SENSIBILIZACIÓN Y CONCIENCIACIÓN**



RESULTADOS DE MAPA 2016. CASOS



www.shutterstock.com - 213159433

**LOS SP HAN SIDO CONOCEDORES DE 317
CASOS DE VIOLENCIA PSIQUICA EN
ESTOS 3 ÚLTIMOS AÑOS, EN SU MAYORIA
SON IDENTIFICADOS COMO ACOSO
MORAL**

**ACTUACIÓN POR
REQUERIMIENTO Y
DENUNCIAS EN SU
MAYORA PARTE**

**El trabajador
sigue otras
vías**

CASOS Mapa 2016

NO QUIERE DECIR QUE
HAYAN AUMENTADO
SINO QUE EN LA
ACTUALIDAD HAY UNA
MAYOR DECLARACIÓN

EN LOS CASOS DE VIOLENCIA FÍSICA,
LOS DATOS CAMBIAN. EN ESTOS
ULTIMOS 3 AÑOS, LOS SPP REFIEREN
SER CONOCEDORES DE 2750
AGRESIONES FÍSICAS Y VERBALES

ESTAN AUMENTANDO LOS
CASOS DE VIOLENCIA
EXTERNA



www.shutterstock.com · 262554248

Mayor nº de empresas con procedimientos de prevención y resolución de conflictos. En algunas de ellas no adaptables a la realidad de la empresa. En varias de ellas refieren que la mayoría de los conflictos se resuelven de manera informal



Los SP no son concedores de los casos de conflicto. Los trabajadores y trabajadoras buscan otras vías legales



ACTUACIÓN REACTIVA

Consulta de casos
Denuncias
Accidentes





**ATENCIÓN
CONSULTAS**

DENUNCIAS
Solicitud de
Delegación de
Trabajo de la emisión
de informe

**INVESTIGACIÓN
ACCIDENTE**

OBJETIVO

**NO BUSQUEDA DE
CULPLABLES NI
RESPONSABILIDADES
LEGALES**

FINES PREVENTIVOS
Se determinen
condiciones
desfavorables y se
adopten las medidas
oportunas para
subsanaslas

Quando se haya producido un
daño para la salud de la población
trabajadora el empresario llevará a
cabo una investigación al
respecto, a fin de detectar las
causas de estos hechos (Art. 16,3
LPRL)



- **REUNIÓN CON PERSONAS INTERVINIENTES PARA RECABAR DATOS**
 - *Persona denunciante*
 - *Empresa*
 - *Representante población trabajadora en materia de prevención*
 - *Servicio Prevención*
 - *Testigos (*accidente)*
- **SOLICITAR A EMPRESA LA REALIZACIÓN DE LA INVESTIGACIÓN**
 - *Análisis de situación*
 - *Diagnóstico*
 - *Propuesta de intervención*



****Si accidente grave, muy grave o mortal. OSALAN siempre realizará la investigación oportuna***



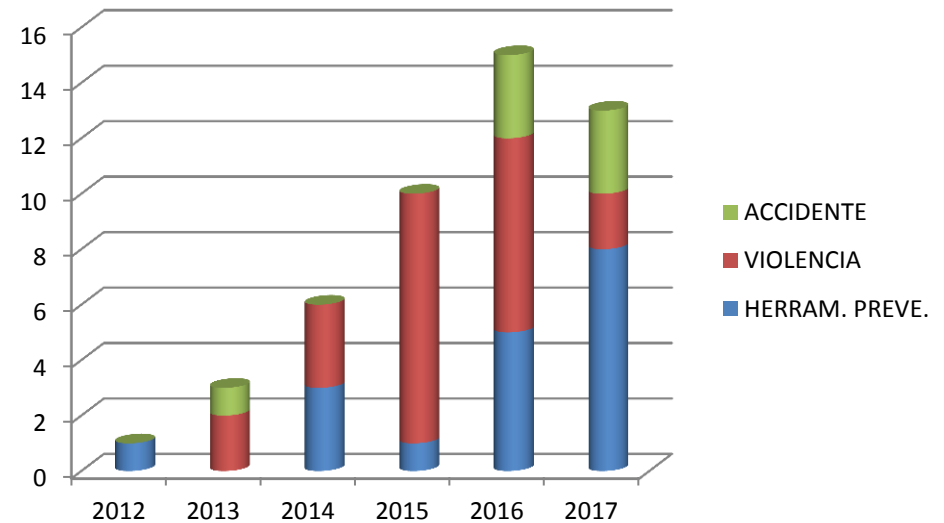
PROCESO DENUNCIA

- **COMPROBACIÓN DE LA ACTIVIDAD PREVENTIVA EN MATERIA PSICOSOCIAL**
 - *ERP*
 - *Planificación preventiva*
 - *Protocolo de Prevención y Gestión de Conflictos*
 - *Actuación de la empresa*
 - *Otros datos de interés (absentismo, siniestralidad, casos anteriores, etc.)*
- **ELABORACIÓN Y ENVÍO DE INFORME**
- **SEGUIMIENTO DE RECOMENDACIONES**

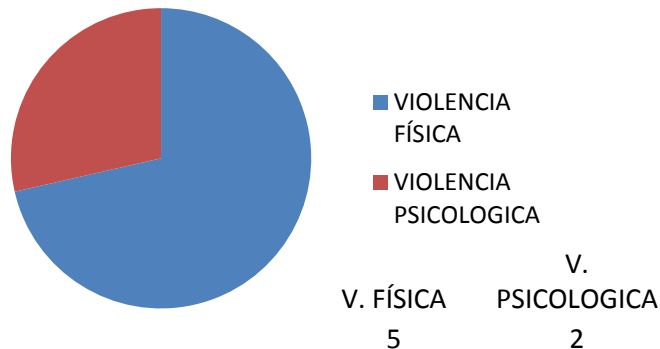


DENUNCIAS Y ACCIDENTES

	HERRAM. PREVE.	VIOLENCIA	ACCIDENTE
2012	1	0	0
2013		2	1
2014	3	3	0
2015	1	9	0
2016	5	7	3
2017	8	2	3



ACCIDENTES



- **Escaso reconocimiento de patología ligada al trabajo de origen psicosocial. → NO INVESTIGACIÓN**
 - No tanto en la violencia física
 - Los accidentes por violencia psicológica investigados han sido reconocidos por sentencia
- **6 accidentados varones y 1 mujer**

DENUNCIAS

VIOLENCIA

VIOLENCIA PSICOLOGICA 23 CASOS

VIOLENCIA FÍSICA 0

- En dos de los casos había habido agresión física (1 externa y otra interna) y tras recuperación de los síntomas físicos, y aún persistiendo problemática psicológica (aportan informes de profesional de salud mental que les trata) la mutua les da el alta.
- 15 de los afectados han sido hombres y 8 mujeres
- 16 trabajadores y trabajadoras, 6 delegados, 1 empresa
- 18 recibidas en Álava, 4 en Bizkaia y 1 Gipuzkoa

DENUNCIAS

**HERRAMIENTAS
PREVENTIVAS**

18 denuncias en relación a las herramientas preventivas:
ERP y Protocolos de prevención y resolución de conflictos
16 realizadas por representantes de población trabajadora
y 2 por trabajadores





MILA ESKER ZUEN ARRETAGATIK