

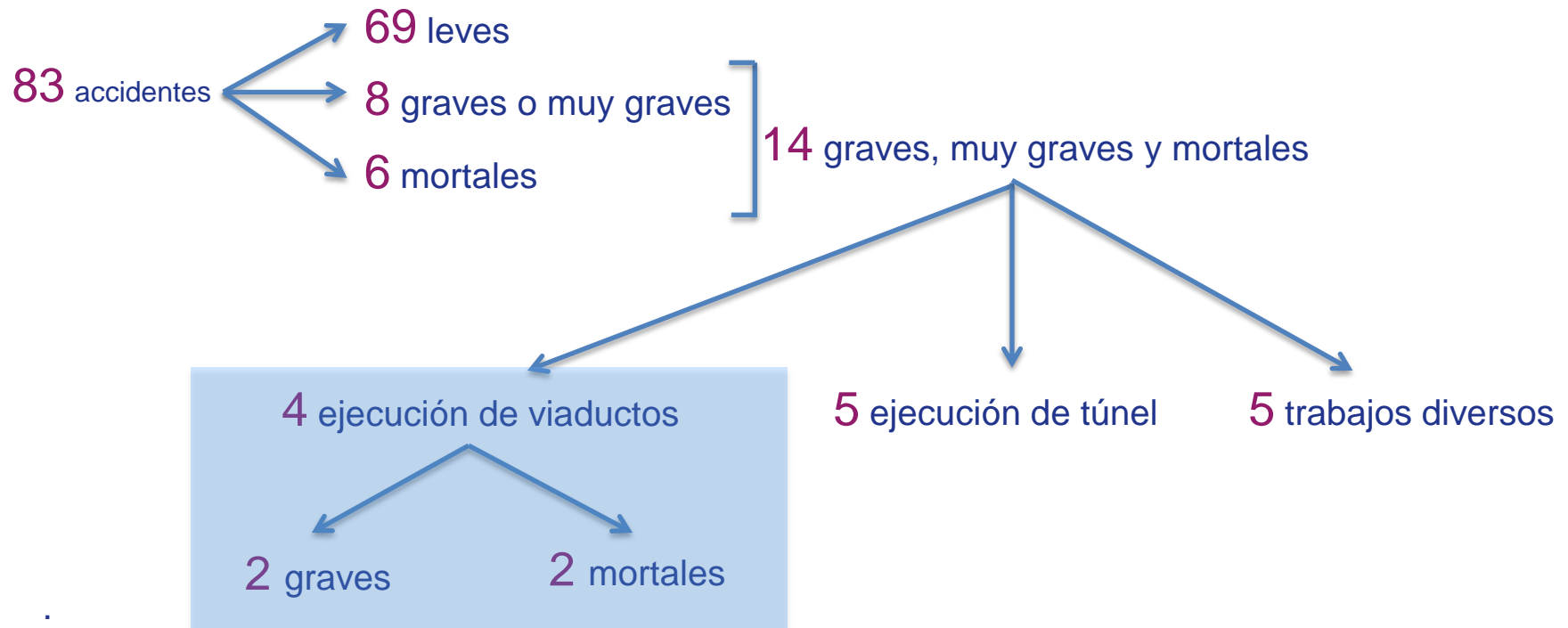
CONSTRUCCIÓN DE PUENTES SEGUIMIENTO POR PARTE DE LA ADMINISTRACIÓN

Ana Artiz Elkarte
Técnica de Prevención de riesgos Laborales de OSALAN
Arquitecta

ACTUACIONES DE SEGUIMIENTO POR PARTE DE OSALAN DE OBRAS PUBLICAS

- Visitas individuales realizadas por técnicos de Osalan
- Visitas conjuntas Osalan – Inspección de trabajo
- Comisión de seguimiento según el protocolo de actuación para la prevención de riesgos laborales en las obras correspondientes a las grandes infraestructuras promovidas por las Administraciones Publicas del País Vasco.

El número de accidentes en los cuales ha actuado Osalan, en cumplimiento de las funciones que le atribuye su Ley de Creación y su Reglamento de Estructura y Funcionamiento, en las obras del TAV (2009-2014), han sido:



ACCIDENTE GRAVE



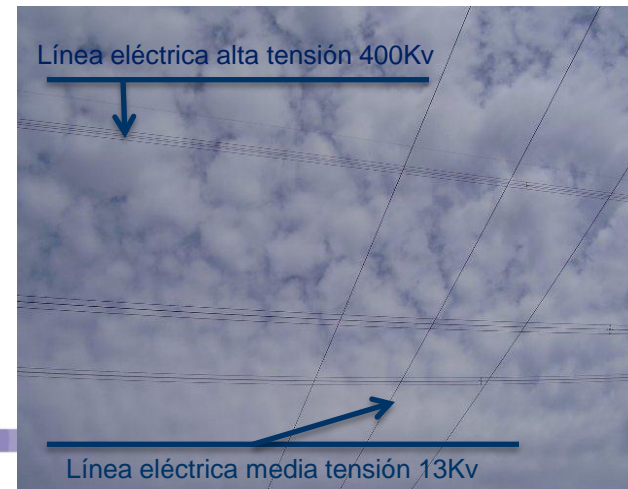
ACCIDENTE GRAVE



ACCIDENTE MORTAL

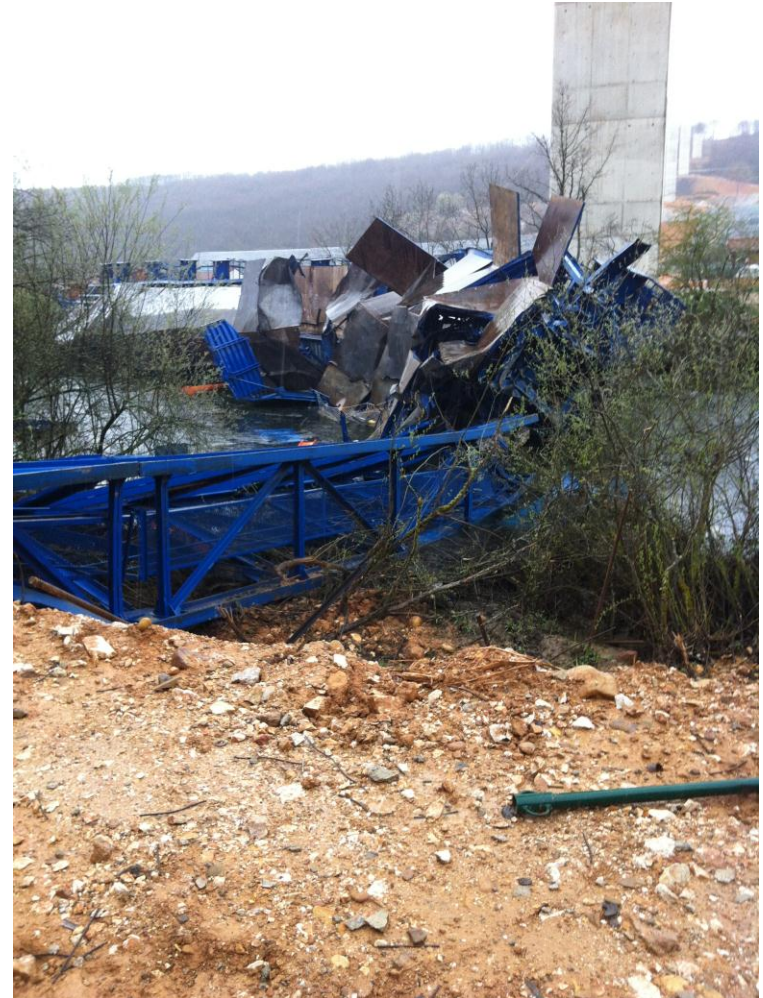


ACCIDENTE MORTAL



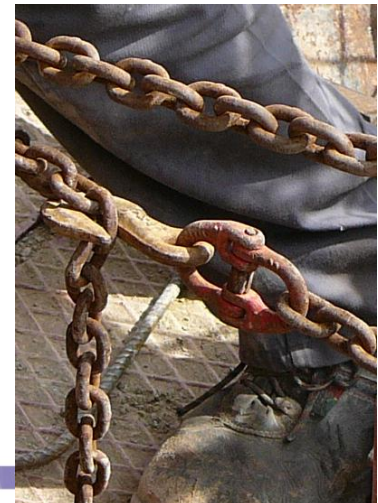
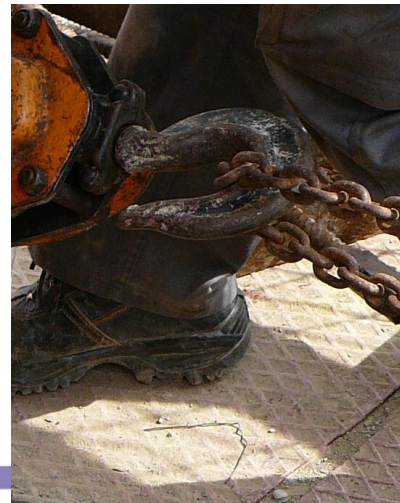
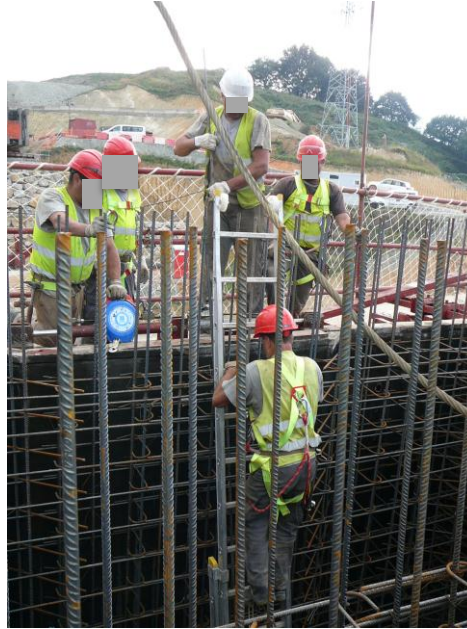
CONCLUSIONES PRINCIPALES

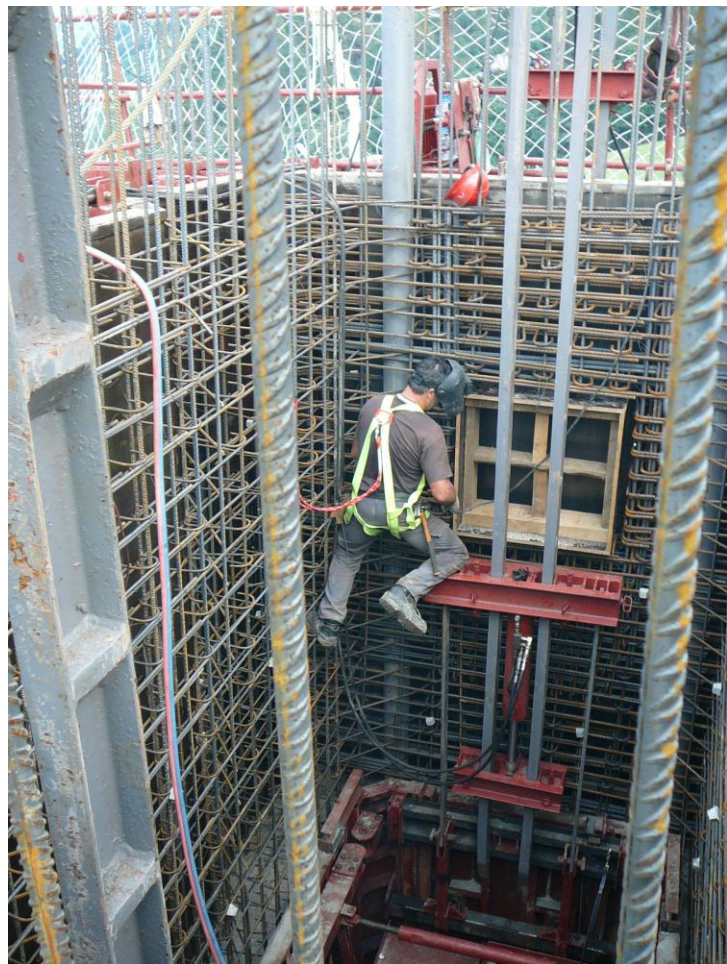
- Operaciones que conllevan gran conocimiento y control de cada operación que se realiza. En ocasiones exceso de confianza
- Entre las operaciones más complicadas se encuentran el premontaje, montaje y desmontaje de los equipos de trabajo, así como el avance del tablero en su encuentro con las pilas
- Otras operaciones que conllevan riesgo son el montaje de elementos prefabricados, como prelosas y en especial las piezas de imposta
- Trabajo conjunto entre el Responsable de Seguridad y el de Producción
- Movimientos repetitivos
Organización correcta de los trabajos teniendo en cuenta los posibles cambios climáticos
- Superficie de acopio de material. Zona de premontaje y desmontaje
- Prever el posicionamiento de trabajadores en altura en todas las zonas necesarias
- Revisión detallada antes de la puesta en servicio del equipo de trabajo y con anterioridad a cualquier movimiento







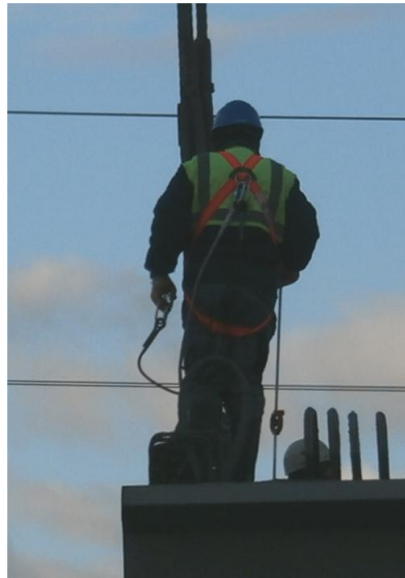


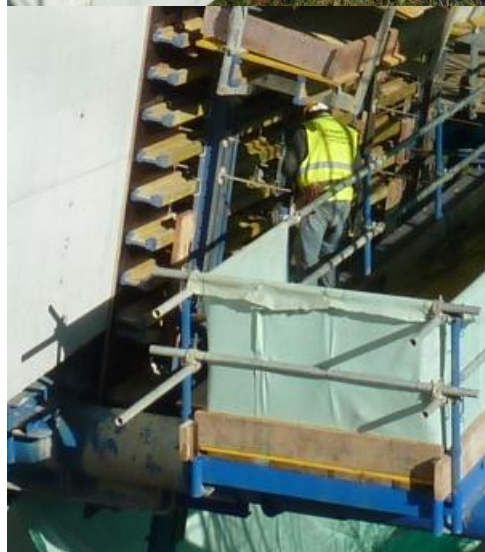
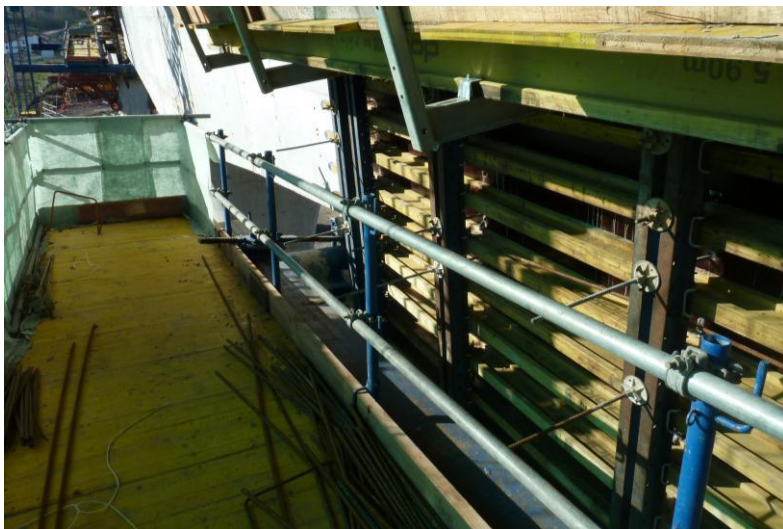




























ESKERRIK ASKO

Gracias por su atención

