

Campaña Control y Asesoramiento en Riesgos Psicosociales en el Sector Industria

Plan de Acciones de Psicología Laboral 2021



Maite Gómez Etxebarria
Fernando Serrano Sanz
Personal Técnico Prevención
Riesgos OSALAN

**FREE
VECTOR**

**INDUSTRIA
CNAE 24 metalurgia
(2009)**

Araba Gipuzkoa Bizkaia

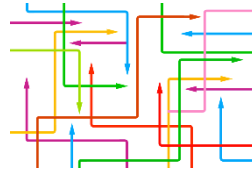
10

15

19



OS PSIKO INDUSTRIA



• DATOS EMPRESA

Tamaño empresa

- Diferenciación por sexo
- Tipo de contrato
- Turnicidad/nocturnidad

Sector publico/privado

N.º centros trabajo

Mutua

• ORGANIZACIÓN PREVENTIVA

Modalidad Preventiva

Delegados Prevención

Comité Seguridad y Salud

• GESTIÓN PREVENTIVA

Plan de Prevención

Buenas prácticas

Evaluación de riesgos

Planificación Preventiva

Información/formación

Plan de emergencias

Evaluación de riesgos psicosociales

Planificación Preventiva

Otros cuestionarios

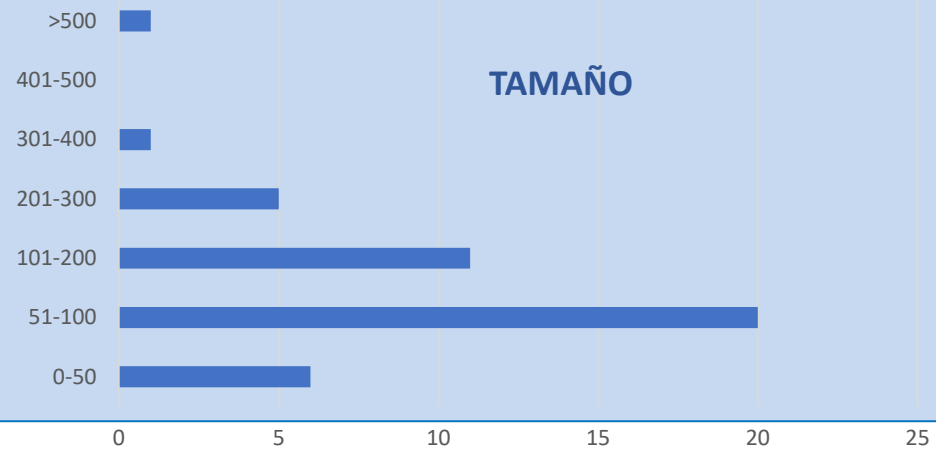
Procedimiento de Prevención y resolución de
conflictos/violencia

Accidentes por violencia



DATOS DE EMPRESA

| | |
|---------|----|
| 0-50 | 6 |
| 51-100 | 20 |
| 101-200 | 11 |
| 201-300 | 5 |
| 301-400 | 1 |
| 401-500 | 0 |
| >500 | 1 |



Sector masculinizado

90% Plantilla fija

Sector Privado

Turnos/nocturnidad:

- 4 Partido
- 7 M/T y Noches fijas
- 33 M/T/N

Mutua, error concepto

ORGANIZACIÓN PREVENTIVA



- **39 SPA, 4 SPP, 1 T Designado**
- **En todas las empresas, salvo en una contaban con representantes de personas trabajadora en materia preventiva SI**
- **Lo mismo ocurre en relación CSS**

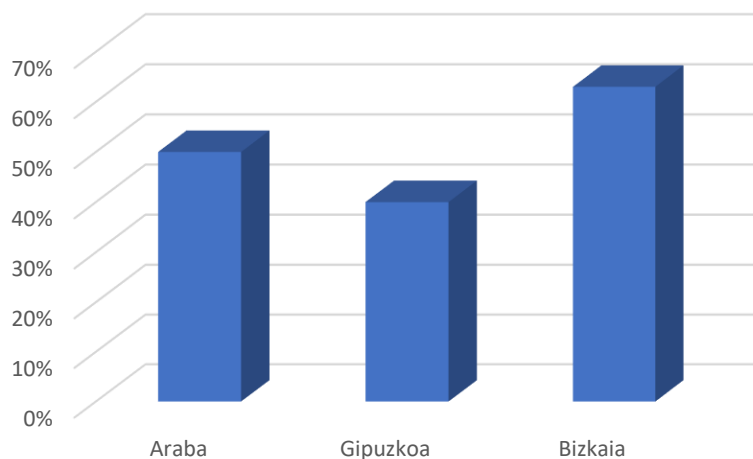
GESTIÓN PREVENTIVA

- **43 plan de prevención, evaluación de riesgos, planificación, información/formación y plan de emergencias**
- **1 no gestión preventiva**



EVALUACIÓN DE RIESGOS PSICOSOCIAL 23 SI (52%) - 21 NO (48%)

| Araba | Gipuzkoa | Bizkaia |
|-------|----------|---------|
| 50% | 40% | 63% |



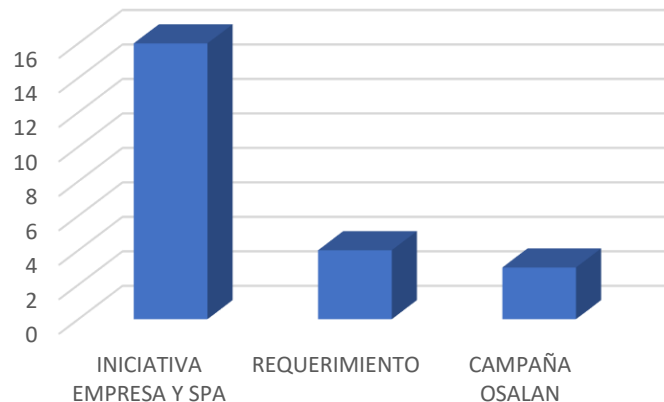
**En todas ellas ha participado la persona delegada de prevención
Se ha realizado en todos los puestos, salvo en una empresa**

GESTIÓN PREVENTIVA PSICOSOCIAL

EVALUACIÓN DE RIESGOS PSICOSOCIAL

MOTIVO

| INICIATIVA EMPRESA Y SPA | REQUERIMIENTO | CAMPAÑA OSALAN |
|-----------------------------|---------------|-------------------|
| 16 | 4 | 3 |



REEVALUACIONES

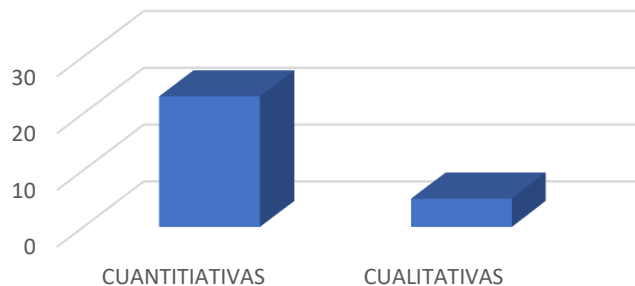
- EN 4 DE LAS EMPRESAS VISITADAS HAN REALIZADO POSTERIOR A LA ERP INICIAL DOS REEVALUACIONES.
- EN 2 UNA

GESTIÓN PREVENTIVA PSICOSOCIAL

EVALUACIÓN DE RIESGOS PSICOSOCIAL

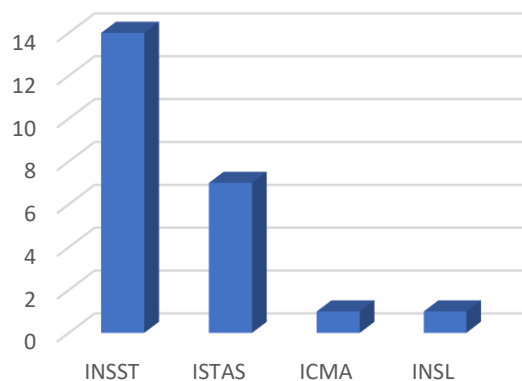
HERRAMIENTAS

CUANTITATIVAS 23
CUALITATIVAS 5



CUANTITATIVAS

INSST 14
ISTAS 7
ICMA 1
INSL 1



CUALITATIVAS

En 5 empresas, se ha complementado el trabajo con la realización de entrevistas

GESTIÓN PREVENTIVA PSICOSOCIAL

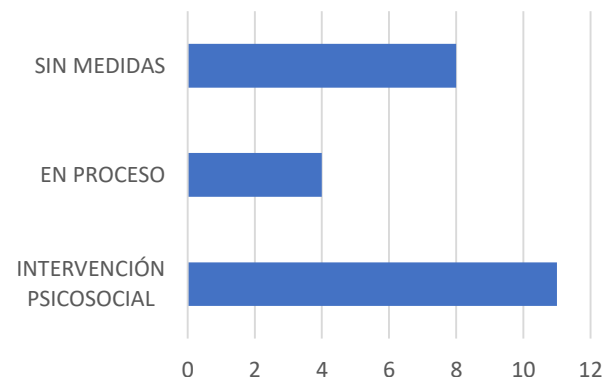
EVALUACIÓN DE RIESGOS PSICOSOCIAL

| INTERVENCIÓN PSICOSOCIAL | EN PROCESO | SIN MEDIDAS |
|--------------------------|------------|-------------|
| 11 | 4 | 8 |

INTERVENCIÓN PSICOSOCIAL

3 DE LAS EMPRESAS HAN PROPUESTO MEDIDAS GENERALES.

EN 6 SE HA REALIZADO SEGUIMIENTO



EN 17 EMPRESAS SE HABÍAN EMPLEADO CUESTIONARIOS DE SATISFACCIÓN Y CLIMA
EN 7 DE ELLAS NO HABÍA ERP

GESTIÓN PREVENTIVA PSICOSOCIAL

PROCEDIMIENTOS DE PREVENCIÓN Y RESOLUCION DE CONFLICTOS

**CÓDIGO DE BUENAS PRÁCTICAS. En 11
empresas nos han presentado un documento
código de conducta**



**En 21 empresas disponen de algún tipo de procedimiento que
sirves de guía para el abordaje de posibles conflictos.
En 10 ha sido elaborado de manera conjunta (p. empresario -p.
trabajadoras)
En 15 existe una comisión de investigación
En 6 disponen de formación para dicha gestión
En 10 existen definidos tiempos**

CONCLUSIONES



Cada vez son mas las empresas que realizan una intervención psicosocial

En las ERP es recomendable complementar los estudios cuantitativos con herramientas cualitativas que nos ayudan tanto a esclarecer los datos, como en las medidas a adoptar

Debemos pasar a la acción, proponiendo acciones que guarden relación con la problemática existente

Es importante hacer un seguimiento de dichas acciones

Existe mayor concienciación y sensibilización ante los problemas de violencia en los centros de trabajo, pero dificultad en su abordaje

Señalar la importancia de un compromiso serio de la persona empresaria, así como una participación de las personas trabajadoras y sus representantes



“Hacer frente eficazmente a los riesgos psicosociales crea un entorno de trabajo saludable, en el que las personas trabajadoras se sienten valoradas y se contribuye a que el ambiente de trabajo sea positivo, por lo que también mejora el rendimiento de la empresa”

Agencia Europea para la Seguridad y la Salud en el Trabajo. Campaña de Trabajos Saludables 2014-2015

MILA ESKER