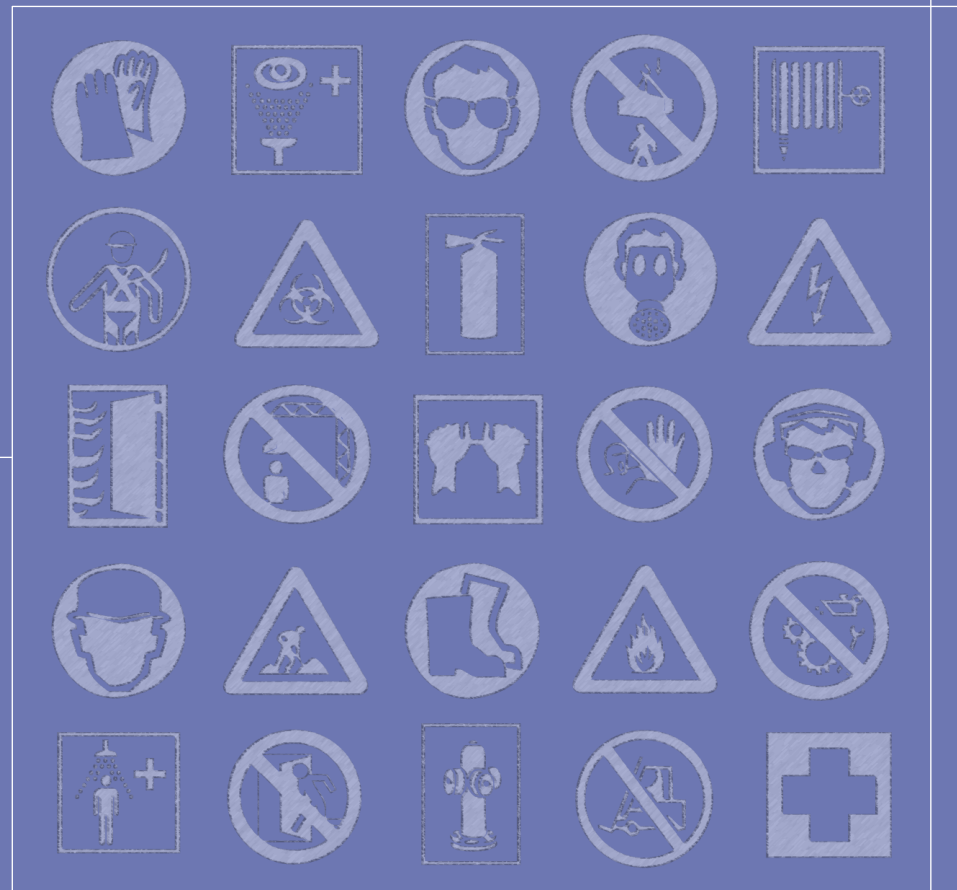


Desarrollo de un Plan de Prevención de las adicciones en la empresa

Maria Jesus Martín
Médico de la Unidad de Salud laboral de
OSALAN

Barakaldo, 17 de octubre de 2014



OBJETIVO

Esta guía pretende ser una herramienta que facilite la implantación de planes de prevención de las adicciones en la empresa, una vez descritos los riesgos derivados del consumo y la importancia de la prevención de las prácticas adictivas en la empresa.

INDICE

1. Introducción.
2. Drogas y mundo laboral.
3. Marco normativo
4. Conceptos básicos en adicciones
5. Plan de Prevención de Adicciones en las empresas de la Comunidad Autónoma Vasca
6. Centros de ayuda
7. Bibliografía

OBJETIVO DEL PLAN DE PREVENCIÓN DE LAS ADICCIONES es que:

Las personas sin adicciones de riesgo se mantengan así y las personas enfermas o con consumos de riesgo y/o conductas adictivas sean detectadas lo más tempranamente posible para un abordaje correcto de la situación.

Plan de Prevención de Adicciones

1.- Creación grupo de trabajo

Represen. empresa
Represen. sindical
Servicio prevención
Otros

2.- Estudio situación de la empresa

Evaluar coste-beneficio
Analizar fact. protectores y favorecedores de consumo.
Percepción del tema por los trabajadores
Analizar actuaciones previas.

3.- Propuesta de política de prevención de adicciones

Definir objetivos

Prevención primaria

Información y sensibilización.
Modificación pautas de consumo
Actuar sobre los factores laborales que favorecen el consumo

Desarrollo del plan

Prevención secundaria

Programas de formación e información.
Valoración uso de test de despistaje
Protocolo de actuación en intoxicación aguda

Prevención terciaria

Acceso a ayuda especializada.
Retorno a puesto de trabajo

4.- Aceptación del proyecto

Gestión de sugerencias

Líneas de actuación.
Compromisos y objetivos

Declaración formal

Derechos y deberes

Definir:
Confidencialidad
Estabilidad puesto de trabajo
Procedimientos disciplinarios

5.- Desarrollo del sistema de seguimiento y evaluación

1. Creación grupo de trabajo

❖ Componentes

❖ Trabajadoras y trabajadores

❖ Tamaño del grupo

- ❖ No mas de 10 personas

- ❖ Buscar alternativas en empresas pequeñas

❖ Condiciones:

- ❖ Compromiso de trabajo

- ❖ Líder del grupo

❖ Primera tarea.

2. Estudio situación de la empresa

❖ Evaluar coste/beneficio

- ❖ Costes directos
- ❖ Costes indirectos



❖ Análisis previo del contexto laboral

- ❖ Punto de partida
- ❖ Encuesta anónima

❖ Entornos favorecedores y protectores laborales

❖ Recursos

- ❖ Humanos
- ❖ Materiales
- ❖ Económicos

3. Proponer una política de prevención de las adicciones en la empresa

- ❖ Definir objetivos cuantificables
- ❖ Desarrollo del plan de actuación



❖ **Prevención primaria**

Va dirigida a **TODA** la plantilla

❖ **Información y sensibilización**

- Campañas gráficas
- Jornadas o charlas informativas

❖ **Pautas de consumo en la empresa**

El objetivo es consumo **CERO**.

Definir el uso de cada sustancia.

❖ **Evaluación de la empresa:** mejorar las condiciones de trabajo.

❖ Prevención secundaria

Evitar que el consumo se estructure como adicción.

❖ Programas de formación e información: Intervenciones breves.

❖ Test de despistajes: **programa global de actuación** consensuado con los agentes sociales.

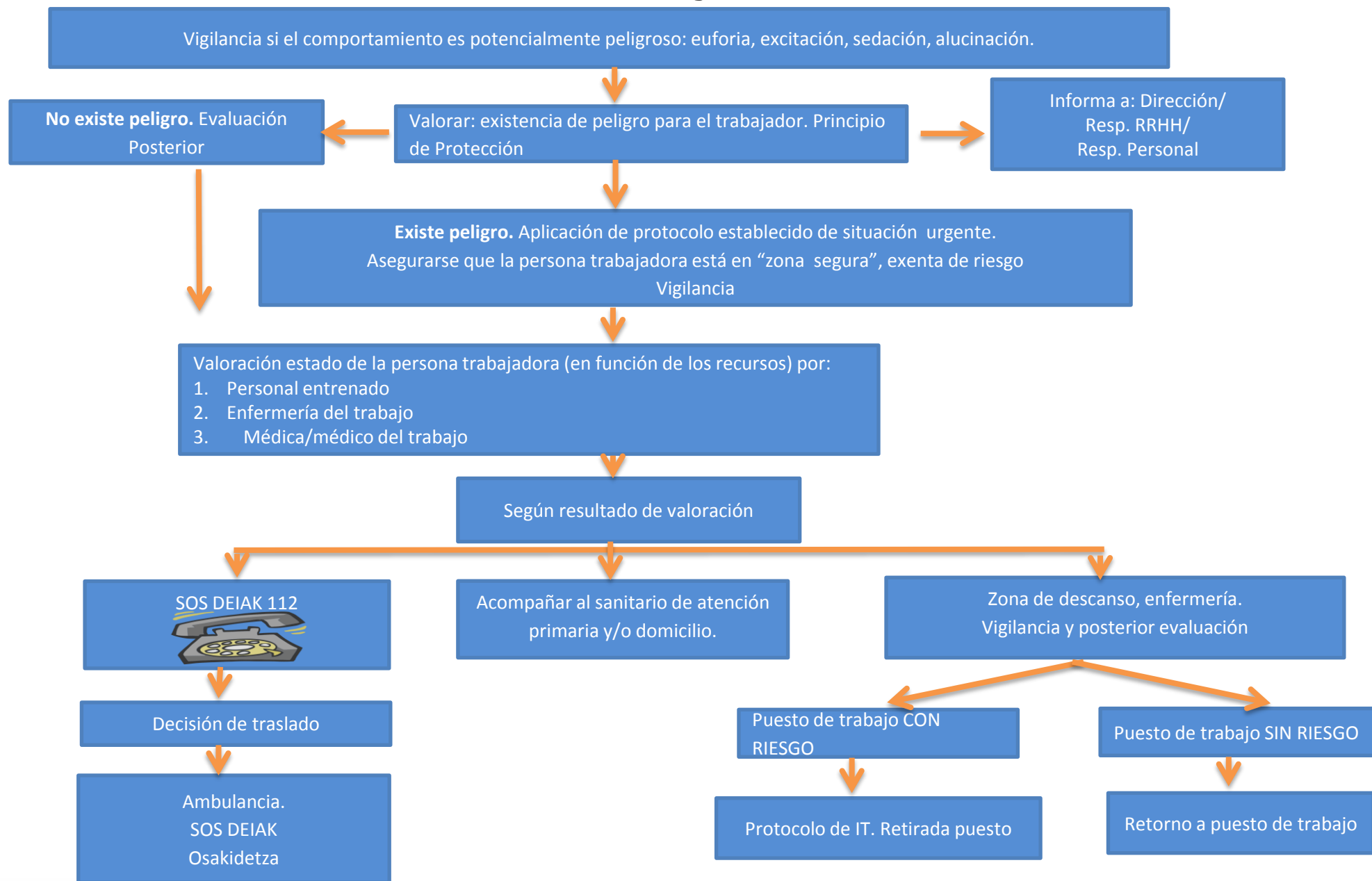
Confidencialidad

Integridad física

❖ Adicciones sin sustancia

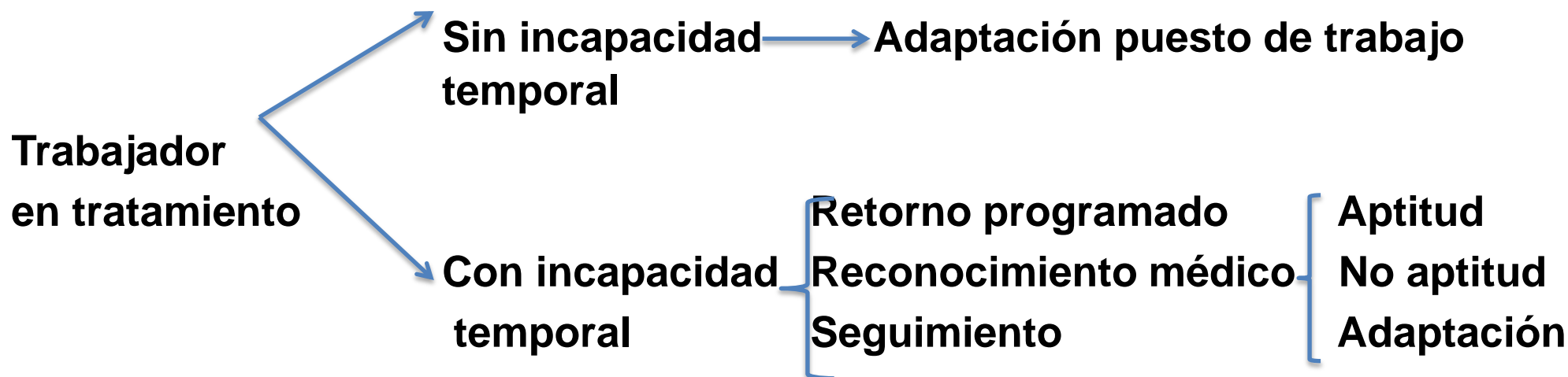
❖ Protocolo de actuación en intoxicación aguda

Persona trabajadora con afectación aguda de consumo de sustancias en el puesto de trabajo

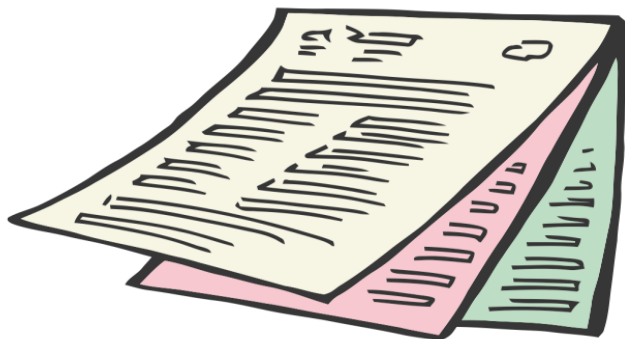


❖ Prevención Terciaria

- ❖ Acceso a las ayudas especializadas fuera del entorno de la empresa.
- ❖ Favorecida por la empresa.
- ❖ Responsabilidad de la persona el cuidado de su salud.



4. Declaración formal por escrito



- ❖ Líneas o directrices de actuación
- ❖ Derechos y deberes de las partes
- ❖ Compromisos y objetivos que asume.

Deben quedar definidos:

- Confidencialidad
 - Estabilidad en el puesto de trabajo
 - Otras cuestiones que determine la empresa.
-
- DEBE SER ENTREGADA A CADA PERSONA TRABAJADORA
 - Copia en lugar accesible en el trabajo

5. Desarrollo de un sistema de seguimiento y evaluación.

- ❖ Consideración del programa
- ❖ Número de personas que utilizan los servicios ofertados.
- ❖ Valoración sobre los indicadores cuantificables elegidos.
- ❖ Deficiencias o problemas detectados
- ❖ nuevas realidades no previstas en el programa inicial.

Gracias por su atención.

Mila esker.

OSALAN SERVICIOS CENTRALES

Camino de la Dinamita s/n (Monte Basatxu)
48903 Cruces-Barakaldo (Bizkaia)



94.403.21.90

94.403.21.00

osalansc@ej-gv.es

OSALAN ZERBITZU OROKORRAK

Dinamita bidea, z/g (Basatxu mendia)
48903 Gurutzeta-Barakaldo (Bizkaia)



OSALAN

*Laneko Segurtasun eta
Osasunerako Euskal Erakundea*
Instituto Vasco de Seguridad y
Salud Laborales



Erakunde Autonomiaduna
Organismo Autónomo

EUSKO JAURLARITZA
GOBIERNO VASCO