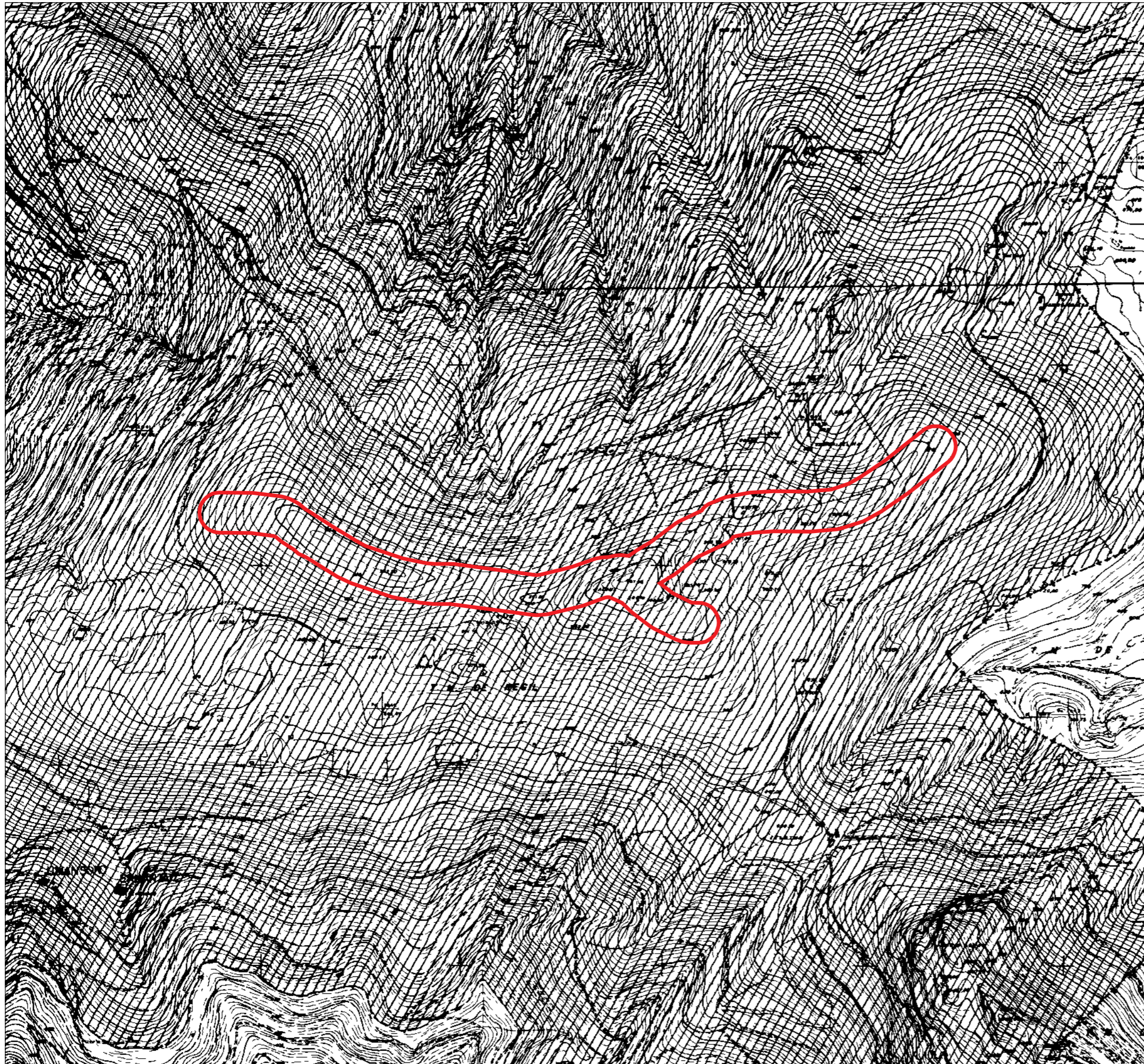


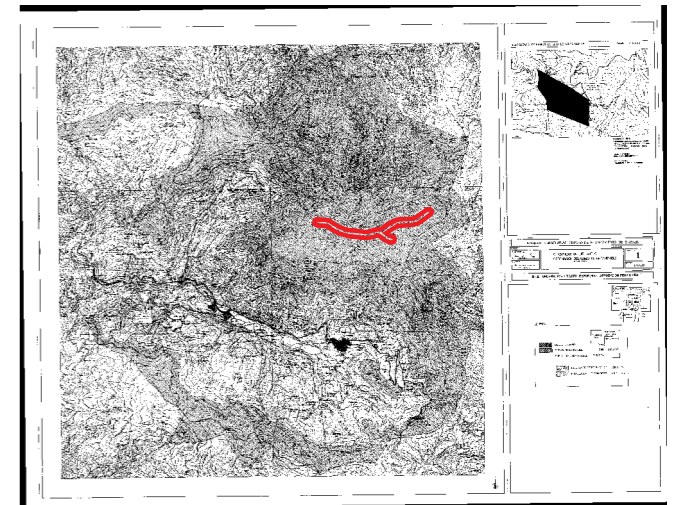
**ANALISIS DE LAS AFECCIONES AL PLANEAMIENTO URBANISTICO  
PLAN TERRITORIAL SECTORIAL DE LA ENERGIA EOLICA**

— Emplazamiento



LEYENDA

	SUPERFICIE (Ha)	SUPERFICIE TOTAL DEL TERMINO MUNICIPAL (Ha)
SUELO URBANO	5,35	3253,63
SUELO URBANIZABLE	0,58	
SUELO NO URBANIZABLE	3247,70	
TOLERANCIA DE EDIFICACION	1436,7 Ha	
PROTECCION DE CUMBRES	1811 Ha	



CLASIFICACION DEL SUELO.  
ORDENACION DEL SUELO.NO URBANIZABLE  
Escala original : 1/10000 N° Plano: 1

**Municipio:** Errezil  
**Territorio Historico:** Gipuzkoa  
**Area funcional:** Zarautz-Azpeitia  
**Documento:** Norma subsidiaria tipo b  
**Fecha:** 13-12-96  
**Emplazamiento:** Gazume