

Kokalekua
22. Palogan

Beste AAEEkin mugakideak Sí
Gaztela eta Leon

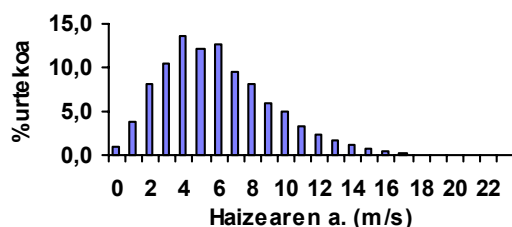
Vm Haizea
6,5 m/seg

Lurraldea	Area funtzionala	Lurralde eremua
Álava	Álava Central	Vitoria-Gasteiz

1. Identifikatutako lerroakadurak

Lerrokadura	Luzera (km)		Atzera botatako potentziala (EAE)			Ingurumen irizpideak				Lerrokadura onargarriak
	Guztira	EAE _n	Teknikoa	Ingurumena	%	1.1 BN	1.2 Aisigun	1.3 Hegaztiak	1.4 Zuhaitzak	
1	5,5	2,1	0,0	0,8	37,9	0,0	0,0	0,0	0,8	1,3
2	1,5	1,5	0,0	0,0	0,0	0,0	0,0	0,0	0,0	1,5
3	0,1	0,0	-	-	-	0,0	0,0	0,0	0,0	0,0
Guztira	7,1	3,7	0,0	0,8	22,2	0,0	0,0	0,0	0,8	2,9

1.1. Abiaduren banaketa. Maiztasuna

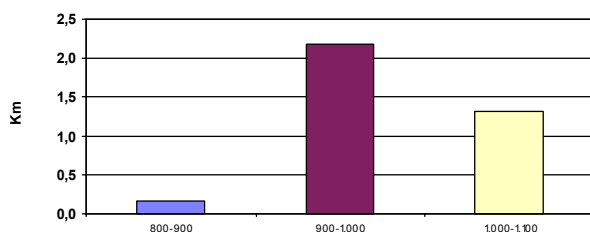


1.2. Koordenatuak

	UTM x	UTM y
Mínimoa	527.532	4.735.011
Máximoa	532.365	4.736.395

2. Kokalekuaren ezaugarriak. Identifikatutako lerroakadurak

2.1. Altitudeen banaketa



2.2. Inguruan dagoen katalogatutako flora

Mehatxatutako Kategoria	UTM 1 x 1 km
bakana	
<i>Erodium daucoides</i>	WN323

2.3. Landaretza 50 metrokomarran

Ha	
18,6	Pretxilardi azpikantabriarra, harritarra
9,9	Pagadi azidofiloa
6,0	Txilardi-otadi-garoleku
0,6	Larre harritarra kalzikola
0,6	Albitz belarra edo beste larre mesofilo batzuk
0,5	Erkamezti azpikantabriarra
0,2	Pretxilardi azpikantabriarra
0,2	Pagadi kalzikola edo eutrofo

2.4. Hegazti fauna

Harkaiztak haindik (bikote kopurua)						Beste sedentario batzuk			Emigrazioaren Garrantzia
<i>Neophron percnopterus</i>	<i>Gyps fulvus</i>	<i>Aquila chrysaetos</i>	<i>Hieraeetus fasciatus</i>	<i>Falco peregrinus</i>	<i>Gypaetus</i>	Zaugarria	Arraroa	Interes berezikoa	
2	7	1	0	1	No	3	2	7	Altua

2.6. Paisaia

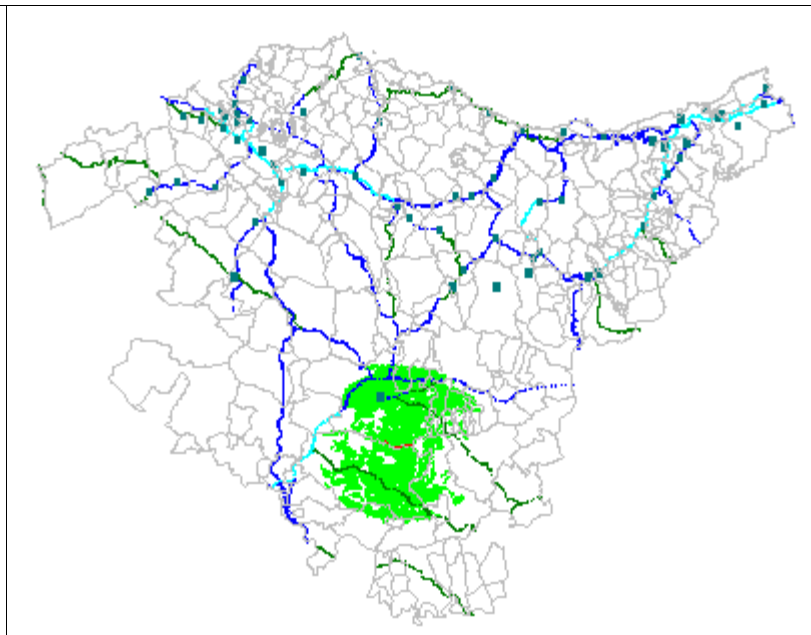
2.6.1. Paisaiaren ezaugarriak

Ikus Eremua	Erliebe ind
39.916 ha	4

2.6.2. Ikuspena

Biztanleak, 5000 biz. baino gehiagoko gunetan
218.809 hab

EBI (km errepideak)	
< 5.000	31
5.000-20.000	27
> 20.000	0

**2.6.3. Kokalekutik agerian dauden lur erabilpenak**

	Ikus eremua	Ingurune hurbila
Lehorreko nekazaritza	49,97%	0,00%
Hiria	9,92%	0,00%
Zuhaitz hostotsu zimelkorak	9,26%	11,01%
Zuhaitz hostotsu kaduzifolioak	7,87%	66,08%
Baso eta sasi mosaikoa	4,54%	0,00%
Lehorreko nekazaritza mosaikoa, sasiarekin	3,62%	0,00%
Baso sailak	2,51%	0,00%
Nekazaritza eta baso mosaikoa	2,38%	0,00%
Mosaiko mistoa	2,38%	2,20%
Baso mosaikoa	2,36%	0,00%
Sasia	1,42%	11,45%
Baso mosaikoa, larre menditarrekin	1,27%	0,00%
Nekazaritza; atlantiar belardi eta soroak nagusi dira	0,83%	9,25%
Industria	0,62%	0,00%
Baso galeria	0,47%	0,00%
Larre menditarrak	0,33%	0,00%
Harkaitza	0,17%	0,00%
Nekazaritza mosaikoa, baso sailekin	0,08%	0,00%

2.6.4. Beste ikus eremu batzuk**2.7. Erabilpenak eta jarduerak****2.7.1. Aisialdi jarduerak**

Federazioak katalogatutako gailurrak

Kokalekua:	Jandetza:	gailurra
bat egina	altua	Palogan

GR ibilbideak

inguruetan ez
kokalekutik gertu
kokalekutik oso gertu
kokalekua hartzen du

2.7.2. Ehiza

Ukitutako lursail zinegetikoak VI-10172

Lursailengan eragina : baxua

Eragina "paseko" paradengan: oso altua

Eragina "Geldiko" paradendan: ez dago

2.7.3. Beste erabilpen batzuk

Abeltzaintza estentsiboaren indarra: Alta

Laborantzak inguruan: ez dago

Landaketan inguruan: Inexistente

