

Kokalekua  
1. Ordunte

Beste AAEEkin mugakideak Sí  
Gaztela eta Leon

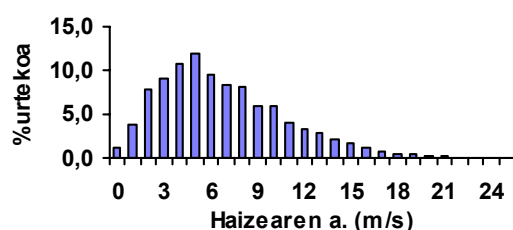
Vm Haizea  
7,3 m/seg

Lurraldea	Area funtzionala	Lurralde eremua
Bizkaia	Balmaseda-Zalla	Carranza
		Arcentales

## 1. Identifikatutako lerrokadurak

Lerrokadura	Luzera (km)		Atzera botatako potentziala (EAE)			Ingurumen irizpideak				Lerrokadura onargarriak
	Guztira	EAE n	Teknikoa	Ingurumena	%	1.1 BN	1.2 Aisigun	1.3 Hegaztiak	1.4 Zuhaitzak	
1	2,1	2,1	0,0	0,0	0,0	0,0	0,0	0,0	0,0	2,1
2	4,6	4,6	0,0	0,0	0,0	0,0	0,0	0,0	0,0	4,6
3	13,2	13,2	0,0	0,8	6,0	0,0	0,5	0,0	0,3	12,4
<b>Guztira</b>	<b>19,9</b>	<b>19,9</b>	<b>0,0</b>	<b>0,8</b>	<b>4,0</b>	<b>0,0</b>	<b>0,5</b>	<b>0,0</b>	<b>0,3</b>	<b>19,2</b>

### 1.1. Abiaduren banaketa. Maiztasuna

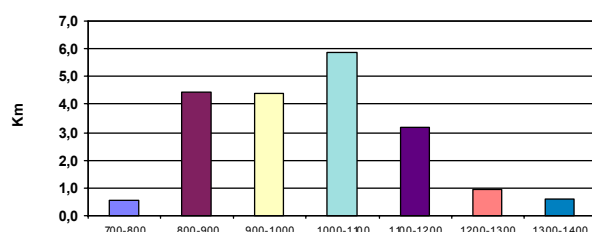


### 1.2. Koordenatuak

	UTM x	UTM y
Mínimoa	465.880	4.775.793
Máximoa	479.770	4.783.406

## 2. Kokalekuaren ezaugarriak. Identifikatutako lerrokadurak

### 2.1. Altitudeen banaketa



### 2.2. Inguruan dagoen katalogatutako flora

Mehatxatutako Kategoria	UTM 1 x 1 km
<b>interes berezikoak</b>	
<i>Allium victorialis</i>	VN6977
<i>Veratrum album</i>	VN6977
<b>bakana</b>	
<i>Cirsium heterophyllum</i>	VN7983
<i>Bartsia alpina</i>	VN6978
<i>Tozzia alpina</i>	VN6978
<i>Crepis pyrenaica</i>	VN6977
<i>Cirsium heterophyllum</i>	VN6676
<i>Menyanthes trifoliata</i>	VN6575

### 2.3. Landaretza 50 metrokomarran

Ha	
89,9	Txilardi-otadi-garoleku
8,3	Pagadi azidofiloa
4,1	Haritzia: Q. Petraea

### 2.4. Hegazti fauna

Harkaiztak haindiak (bikote kopurua)					Beste sedentario batzuk			Emigrazioaren Garrantzia
<i>Neophron percnopterus</i>	<i>Gyps fulvus</i>	<i>Aquila chrysaetos</i>	<i>Hieraeetus fasciatus</i>	<i>Falco peregrinus</i>	<i>Gypaetus</i>	Zaugarria	Arraroa	
1	0**	0	0	1	No	0	1	6

Mendilerroaren behealdean, sai arrearen jantoki bat dago. Jantokia Bizkaiko Foru Aldundiak kudeatzen du

## 2.5. Ondare Kulturala

Udalerrria	Egoera legala	Zabalera	Zk.	Izena
Arcentales	Presuntzio arkeologikoa	Zonakoa	24	Campo Fraile kokalekua
Carranza	Gauzatzeke	Zehatza	86	Burgueno-I tumulua
	Gauzatzeke	Zehatza	87	Burgueno-II tumulua
	Gauzatzeke	Zehatza	88	Burgueno-III tumulua

## 2.6. Paisaia

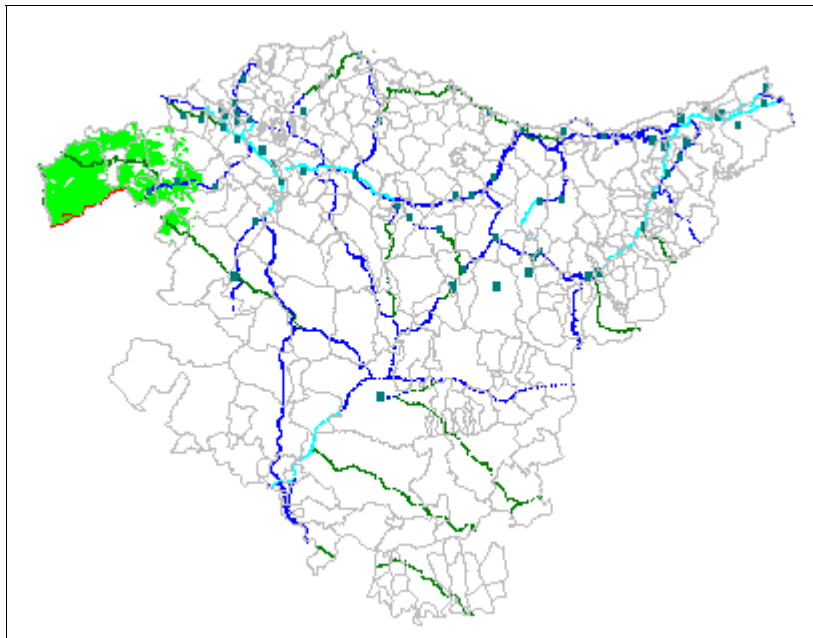
### 2.6.1. Paisaiaren ezaugarriak

Ikus Eremua	Erliebe ind
64.028 ha	11

### 2.6.2. Ikuspena

Biztanleak, 5000 biz. Baino gehiagoko gunetan
0 hab

EBI (km errepideak)	
< 5.000	49
5.000-20.000	11
> 20.000	0



### 2.6.3. Kokalekutik agerian dauden lur erabilpenak

	Ikus eremua	Ingurune hurbila
Nekazaritza; hesiz inguratutako atlantiar belardiak eta soroak nagusi	28,76%	0,00%
Baso sailak	22,18%	5,97%
Sasia	21,73%	49,25%
Zuhaitz hostotsu kaduzifolioak	5,77%	35,49%
Baso mosaikoa	5,54%	2,16%
Nekazaritza eta baso mosaikoa	3,31%	0,00%
Harkaitza	2,70%	0,00%
Baso eta sasi mosaikoa	2,35%	2,16%
Nekazaritza; atlantiar belardi eta soroak nagusi dira	2,23%	0,00%
Nekazaritza mosaikoa, baso sailekin	1,84%	0,00%
Zuhaitz hostotsu betiberdeak	1,22%	0,00%
Mosaiko mistoa	0,67%	0,00%
Larre menditarrak	0,59%	0,00%
Zuhaitz hostotsu zimelkorak	0,52%	4,98%
Hiria	0,31%	0,00%
Mosaiko periurbanoa	0,16%	0,00%
Industria	0,10%	0,00%
Koniferen baso naturalak	0,03%	0,00%

### 2.6.4. Beste ikus eremu batzuk

Gainjartzen diren beste ikus eremu batzuk %	
2. Ganekogorta	3,32%
11. Salbada	2,99%

## 2.7. Erabilpenak eta jarduerak

### 2.7.1. Aisialdi jarduerak

#### Federazioak katalogatutako gailurrak

Kokalekua:	Jandetza:	gailurra
bat egina	ertaina	Burgueño
		Maza de Pando
		Zalama
		Peñalta

#### GR ibilbideak

inguruetan ez kokalekutik gertu
kokalekutik oso gertu
kokalekua hartzen du

	baxua	Balgerri
		La Rueda
gertukoa	altua	Kolitzza

### 2.7.2. Ehiza

Ukitutako lursail zinegetikoak BI-10004

Lursailengan eragina : ertaina

Eragina "paseko" paradengan: ez dago

Eragina "Geldiko" paradendan: ez dago

### 2.7.3. Beste erabilpen batzuk

Abeltzaintza estentsiboaren indarra: Muy alta

Laborantzak inguruan: ez dago

Landaketan inguruan: Inexistente

## 3. Alderdi tekniko-ekonomikoak

Haizearen abiadura 40m (m/s)-ko	Urteko funtzionamendu ordu garbiak instalazio potentzia	Instala datirekeen potentzia MW	Urteko gutxi gorabeherako ekoizpena GWh	Kostua Mpts	Inb/Ekoi Pta/kWh
7,3	2.801	56,8	159,3	8.514,0	53,5

EKOIZPENA 15 puntu gehienez	ERRENTAGARRITASUN EKONOMIKOA 35 puntu gehienez
159,3	44,4

## 4. Eragin onargarrien kalkulua

### 4.1. Paisaia

Ikus eremua	Inguranearen naturaltasuna	Erliebe indizea	PAISAIAREN KALITATEA	Eremuaren naturaltasuna	Ikuspena		IKUSPENA
					Biztanleguneak	Komunikazio bideak	
10,0	6,1	9,2	10,0	8,4	0,0	4,1	2,3

### 4.2. Hegazti fauna

Harrapari harkaiztarrak	Beste sedentario batzuk	ERAGINA SEDENTARIOENGAN	ERAGINA MIGRATZAILEENGAN	ERAGIN OSOA
2,7	0,8	3,5	0,5	4,0

### 4.3. Erabilpenak

Aisialdia	Basoak	Ehiza	Nekazaritza	Abeltzaintza	INPAKTUA ERABILPENENGAN
7,0	0,0	3,0	0,0	10,0	6,7

### 4.4. Kokalekuaren eragin osoa

PAISAI A	HEGAZTI FAUNA	ERABILPENAK	LANDARETZA	HELBURUAK LSP%	ERAGIN OSOA
10,0	3,1	6,7	6,3	32,43%	57,6

**JASOTAKO ALEGAZIOAK ETA ADMINISTRAZIOEN ARTEKO AKORDIOAK DIRELA-ETA, AUKERATUTAKO KOKALEKUA AZTERTUTAKOA BAINO ASKOZ BEHERAGO DAGO.**