

Kokalekua
24. Montes de Iturrieta

Beste AAEEkin mugakideak **No**

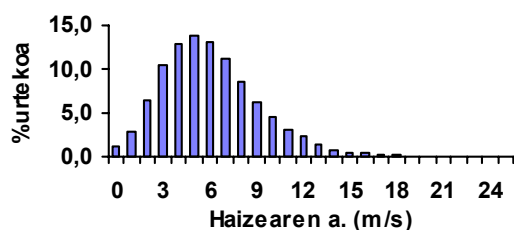
Vm Haizea
6,6 m/seg

Lurraldea	Area funtzionala	Lurralde eremua
Álava	Álava Central	Salvatierra o Agurain
		Parzonería de Entzia
		Iruraiz-Gauna
		Arraia-Maeztu

1. Identifikatutako lerrokadurak

Lerrokadura	Luzera (km)		Atzera botatako potentziala (EAE)			Ingurumen irizpideak				Lerrokadura onargarriak
	Guztira	EAE n	Teknikoa	Ingurumena	%	1.1 BN	1.2 Aisigun	1.3 Hegaztiak	1.4 Zuhaitzak	
5	9,1	9,1	0,0	3,2	35,2	0,0	0,0	0,0	3,2	5,9
Guztira	9,1	9,1	0,0	3,2	35,2	0,0	0,0	0,0	3,2	5,9

1.1. Abiaduren banaketa. Maiztasuna

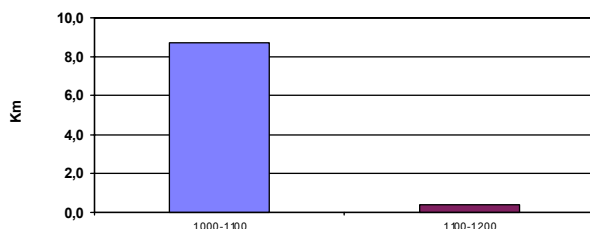


1.2. Koordenatuak

	UTM x	UTM y
Mínimoa	546.082	4.738.123
Máximoa	553.985	4.740.248

2. Kokalekuaren ezaugarriak. Identifikatutako lerrokadurak

2.1. Altitudeen banaketa



2.2. Inguruan dagoen katalogatutako flora

Mehatxatutako Kategoria	UTM 1 x 1 km
interes berezikoak	
<i>Carlina acanthifolia subsp. cynara</i>	WN493
bakana	
<i>Arenaria vitoriana</i>	WN523
<i>Ranunculus auricomus</i>	WN513
<i>Carlina acaulis subsp. simplex</i>	WN493

2.3. Landaretza 50 metrokomarran

Ha	
32,7	Pagadi kalzikola edo eutrofo
17,0	Pretxilardi azpikantabiarra, harritarra
6,2	Larre harritarra kalzikola
3,1	Landaretza multzoa, kare harrizko harkaitzekin
1,5	Zereal, patata eta erremolatxa sailak
0,9	Baso sailak

2.4. Hegazti fauna

Harkaiztak haindiak (bikote kopurua)						Beste sedentario batzuk			Emigrazioaren Garrantzia
<i>Neophron percnopterus</i>	<i>Gyps fulvus</i>	<i>Aquila chrysaetos</i>	<i>Hieraeetus fasciatus</i>	<i>Falco peregrinus</i>	<i>Gypsaetus</i>	Zaugarria	Arraroa	Interes berezikoak	
2	9	1	0	1	No	3	3	5	
									Altua

2.5. Ondare Kulturala

Udalerrria	Egoera legala	Zabalera	Zk.	Izena
Arraia-Maeztu	Presuntzio arkeologikoa	Zehatza	2	Santa Elena basiliza

Presuntzio arkeologikoa	Zehatza	5	San Juan de Don s baseliza
Presuntzio arkeologikoa	Zonakoa	80	Peñas Blancas I eta II tumuluak
Gauzatzeko	Zehatza	83	San Juango trikuharria
Gauzatzeko	Zehatza	84	San Juango tumulua

2.6. Paisaia

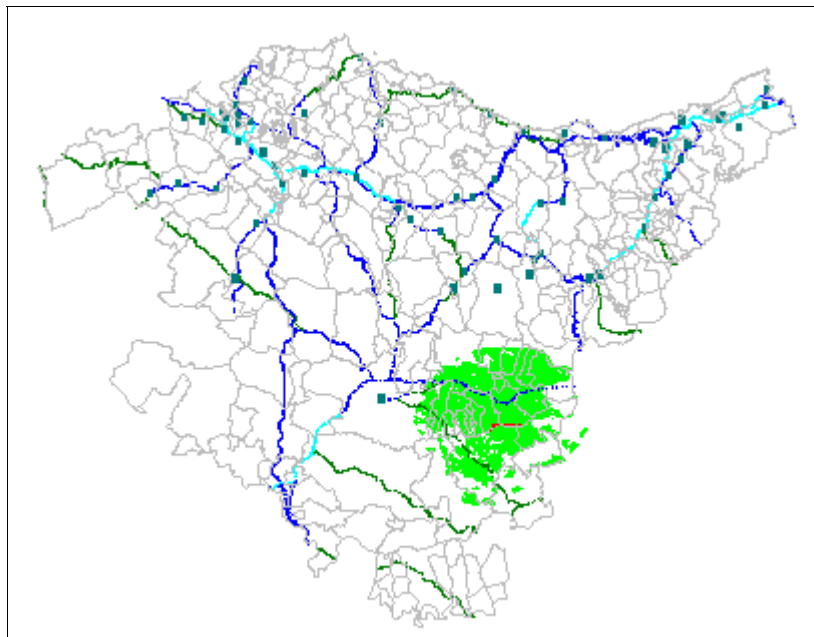
2.6.1. Paisaiaren ezaugarriak

Ikus Eremua	Erliebe ind
47.492 ha	4

2.6.2. Ikuspena

Biztanleak, 5000 biz. baino gehiagoko gunetan
0 hab

EBI (km errepideak)	
< 5.000	11
5.000-20.000	17
> 20.000	0



2.6.3. Kokalekutik agerian dauden lur erabilpenak

	Ikus eremua	Ingurune hurbila
Lehorreko nekazaritza	45,71%	7,85%
Zuhaitz hostotsu kaduzifolioak	16,49%	41,94%
Zuhaitz hostotsu zimekorrak	10,94%	2,07%
Baso eta sasi mosaikoa	4,50%	0,00%
Mosaiko mistoa	3,78%	6,82%
Lehorreko nekazaritza mosaikoa, sasiarekin	3,14%	6,82%
Baso mosaikoa	2,43%	0,00%
Baso mosaikoa, larre menditarrekin	2,30%	30,17%
Nekazaritza; atlantiar belardi eta soroak nagusi dira	1,98%	0,00%
Baso sailak	1,98%	4,13%
Sasia	1,71%	0,00%
Nekazaritza eta baso mosaikoa	1,58%	0,00%
Larre menditarrak	1,23%	0,00%
Harkaitza	0,64%	0,00%
Arroila	0,60%	0,21%
Hiria	0,37%	0,00%
Meataritza	0,22%	0,00%
Zuhaitz hostotsu betiberdeak	0,21%	0,00%
Industria	0,19%	0,00%
Baso galeria	0,02%	0,00%

2.6.4. Beste ikus eremu batzuk

Gainjartzen diren beste ikus eremu batzuk %	
14. Elgea-Urkilla	40,77%
27. Cruz de Alda-Arlaba	12,92%
29. Codés	5,39%

2.7. Erabilpenak eta jarduerak

2.7.1. Aisialdi jarduerak

Federazioak katalogatutako gailurrak

Kokalekua:	Jandetza:	gailurra
bat egina	baxua	Atxuri
		Santa Elena
gertukoa	ertaina	Arrigorrista

GR ibilbideak

inguruetan ez
kokalekutik gertu
kokalekutik oso gertu
kokalekua hartzen du

2.7.2. Ehiza

Ukitutako lursail zinegetikoak VI-10163, VI-10160, VI-10167, VI-10153 Lursailengan eragina : baxua

Eragina "paseko" paradengan: oso altua Eragina "Geldiko" paradendan: ez dago

2.7.3. Beste erabilpen batzuk

Abeltzaintza estentsiboaren indarra: Alta

Laborantzak inguruan: 1,5 ha Landaketan inguruan: 0,9 ha

3. Alderdi tekniko-ekonomikoak

Haizearen abiadura 40m (m/s)-ko	Urteko funtzionamendu ordu garbiak instalazio potentzia	Instala datirekeen potentzia MW	Urteko gutxi gorabeherako ekoizpena GWh	Kostua Mpts	Inb/Ekoi Pta/kWh
6,6	2.233	30,4	67,9	4.554,0	67,1

EKOIZPENA 15 puntu gehienez	ERRENTAGARRITASUN EKONOMIKOA 35 puntu gehienez
67,9	13,0

4. Eragin onargarrien kalkulua

4.1. Paisaia

Ikus eremua	Inguranearen naturaltasuna	Erlike indizea	PAISAIAREN KALITATEA	Eremuaren naturaltasuna	Ikuspena		IKUSPENA
					Biztanleguneak	Komunikazio bideak	
7,4	9,3	3,3	9,5	5,6	0,0	2,4	1,3

4.2. Hegazti fauna

Harrapari harkaiztarak	Beste sedentario batzuk	ERAGINA SEDENTARIOENGAN	ERAGINA MIGRATZAILEENGAN	ERAGIN OSOA
2,4	2,6	5,0	2,0	7,0

4.3. Erabilpenak

Aisialdia	Basoak	Ehiza	Nekazaritza	Abeltzaintza	INPAKTUA ERABILPENENGAN
3,0	0,0	8,0	3,0	7,0	4,9

4.4. Kokalekuaren eragin osoa

PAISAIA	HEGAZTI FAUNA	ERABILPENAK	LANDARETZA	HELBURUAK LSP%	ERAGIN OSOA
9,0	5,4	4,9	3,4	17,35%	70,5