

Kokalekua
10. Mandoegi

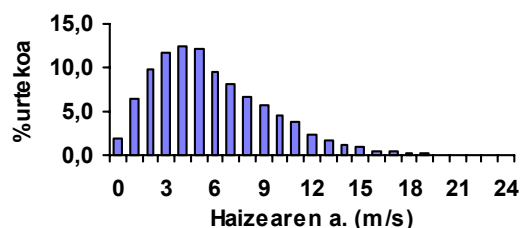
Beste AAEEkin mugakideak **Sí**
Nafarroa

Vm Haizea
6,3 m/seg

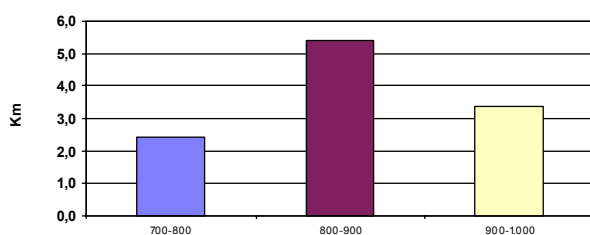
Lurralde	Area funtzionala	Lurralde eremua
Gipuzkoa	Tolosa	Elduain
		Berastegi

1. Identifikatutako lerroak

Lerrokadura	Luzera (km)		Atzera botatuko potentziala (EAE)			Ingurumen irizpideak				Lerrokadura onargarriak
	Guztira	EAE _n	Teknikoa	Ingurumena	%	1.1 BN	1.2 Aisigun	1.3 Hegaztiak	1.4 Zuhaitzak	
3	2,2	2,2	0,0	0,0	0,0	0,0	0,0	0,0	0,0	2,2
4	1,5	1,5	0,0	0,0	0,0	0,0	0,0	0,0	0,0	1,5
5	1,3	1,3	0,0	0,0	0,0	0,0	0,0	0,0	0,0	1,3
6	1,6	0,0	-	-	-	0,0	0,0	0,0	0,0	0,0
7	1,1	1,1	0,0	0,0	0,0	0,0	0,0	0,0	0,0	1,1
8	0,2	0,2	0,0	0,0	0,0	0,0	0,0	0,0	0,0	0,2
9	0,3	0,0	-	-	-	0,0	0,0	0,0	0,0	0,0
10	1,6	1,6	0,0	0,0	0,0	0,0	0,0	0,0	0,0	1,6
11	2,8	0,0	-	-	-	0,0	0,0	0,0	0,0	0,0
Guztira	12,6	7,9	0,0	0,0	0,0	0,0	0,0	0,0	0,0	7,9

1.1. Abiaduren banaketa. Maiztasuna**1.2. Koordenatuak**

	UTM x	UTM y
Mínimoa	585.758	4.775.518
Máximoa	591.646	4.781.718

2. Kokalekuaren ezaugarriak. Identifikatutako lerroak**2.1. Altitudeen banaketa****2.2. Inguruan dagoen katalogatutako flora**

Mehatxatutako Kategoria	UTM 1 x 1 km
bakana	
<i>Soldanella villosa</i>	WN878

2.3. Landaretza 50 metrokomarran

Ha	
19,7	Baso sailak
12,4	Txilardi-otadi-garoleku
0,2	Albitz belarra edo beste larre mesofilo batzuk

2.4. Hegazti fauna

Harkaiztak handiak (bikote kopurua)					Beste sedentario batzuk			Emigrazioaren Garrantzia
<i>Neophron percnopterus</i>	<i>Gyps fulvus</i>	<i>Aquila chrysaetos</i>	<i>Hieraeetus fasciatus</i>	<i>Falco peregrinus</i>	<i>Gypaetus</i>	Zaugarria	Arraroa	
0	12 *	0	0	0	No	1	1	5
Ertain altua								

2.6. Paisaia

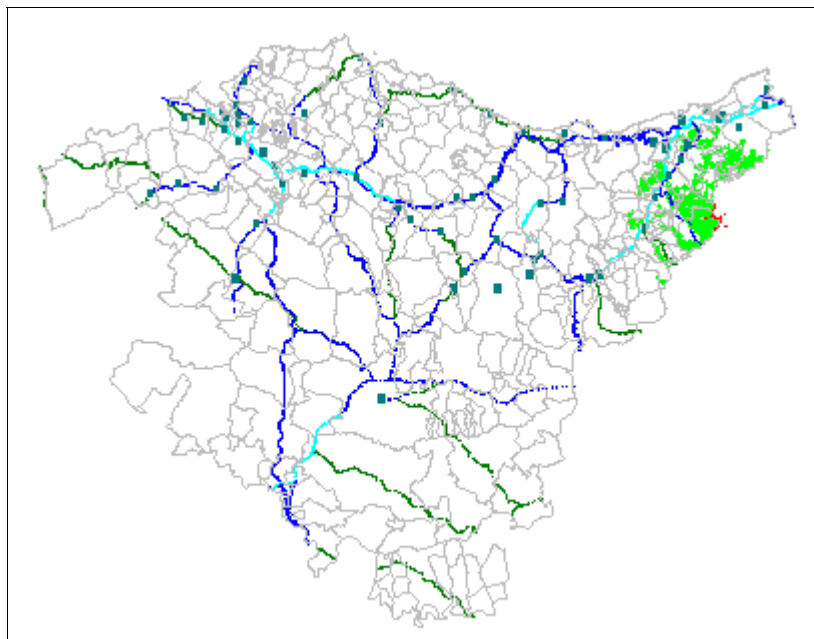
2.6.1. Paisaiaren ezaugarriak

Ikus Eremua	Erliebe ind
27.872 ha	11

2.6.2. Ikuspena

Biztanleak, 5000 biz. baino gehiagoko gunetan
0 hab

EBI (km errepideak)	
< 5.000	0
5.000-20.000	4
> 20.000	1



2.6.3. Kokalekutik agerian dauden lur erabilpenak

	Ikus eremua	Ingurune hurbila
Baso sailak	49,75%	91,78%
Zuhaitz hostotsu kaduzifolioak	12,57%	1,32%
Baso eta sasi mosaikoa	11,22%	0,00%
Nekazaritza; atlantiar belardi eta soroak nagusi dira	9,23%	0,00%
Baso mosaikoa	4,83%	0,00%
Nekazaritza eta baso mosaikoa	4,68%	0,00%
Sasia	4,01%	6,91%
Mosaiko mistoa	1,47%	0,00%
Baso mosaikoa, larre menditarrekin	0,86%	0,00%
Harkaitza	0,86%	0,00%
Zuhaitz hostotsu betiberdeak	0,22%	0,00%
Mosaiko periurbanoa	0,18%	0,00%
Industria	0,09%	0,00%
Hiria	0,03%	0,00%

2.6.4. Beste ikus eremu batzuk

Gainjartzen diren beste ikus eremu batzuk %	
6. Zamiño-Izaspi	0,07%
7. Gazume	6,72%

2.7. Erabilpenak eta jarduerak

2.7.1. Aisialdi jarduerak

Federazioak katalogatutako gailurrak

Kokalekua:	Jandetza:	gailurra
bat egina	ertaina	Leuneta
	baxua	Urepel
gertukoa	oso altua	Mandoegi
		Unamuno
	altua	Adarra
		Antxista
		Zaburu

GR ibilbideak

inguruetan ez
kokalekutik gertu
kokalekutik oso gertu
kokalekua hartzen du

2.7.2. Ehiza

Ukitutako lursail zinegetikoak Leitzarango-Basoak, zona de régimen común Lursailengan eragina : ertaina

Eragina "paseko" paradengan: altua

Eragina "Geldiko" paradendan: ez dago

2.7.3. Beste erabilpen batzuk

Abeltzaintza estentsiboaren indarra: Alta

Laborantzak inguruan: ez dago Landaketan inguruan: 39,6 ha

La alineación se localiza en una larga loma mayoriamente desarbolada

3. Alderdi tekniko-ekonomikoak

Haizearen abiadura 40m (m/s)-ko	Urteko funtzionamendu ordu garbiak instalazio potentzia	Instala datirekeen potentzia MW	Urteko gutxi gorabeherako ekoizpena GWh	Kostua Mpts	Inb/Ekoi Pta/kWh
6,3	2.168	25,7	55,9	3.861,0	69,1

EKOIZPENA 15 puntu gehienez	ERRENTAGARRITASUN EKONOMIKOA 35 puntu gehienez
55,9	9,4

4. Eragin onargarrien kalkulua**4.1. Paisaia**

Ikus eremua	Inguranearen naturaltasuna	Erliebe indizea	PAISAIAREN KALITATEA	Eremuaren naturaltasuna	Ikuspena		IKUSPENA
					Biztanleguneak	Komunikazio bideak	
4,4	2,3	9,2	4,8	5,2	0,0	0,4	0,2

4.2. Hegazti fauna

Harrapari harkaiztarrak	Beste sedentario batzuk	ERAGINA SEDENTARIOENGAN	ERAGINA MIGRATZAILEENGAN	ERAGIN OSOA
0,8	1,2	2,0	1,5	3,5

4.3. Erabilpenak

Aisialdia	Basoak	Ehiza	Nekazaritza	Abeltzaintza	INPAKTUA ERABILPENENGAN
5,0	10,0	7,0	0,0	7,0	8,6

4.4. Kokalekuaren eragin osoa

PAISAIA	HEGAZTI FAUNA	ERABILPENAK	LANDARETZA	HELBURUAK LSP%	ERAGIN OSOA
4,5	2,7	8,6	0,5	14,71%	45,6