

Kokalekua
12. Kolometa

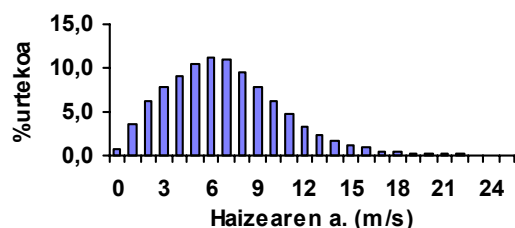
Beste AAEEkin mugakideak **No**

Vm Haizea
7,5 m/seg

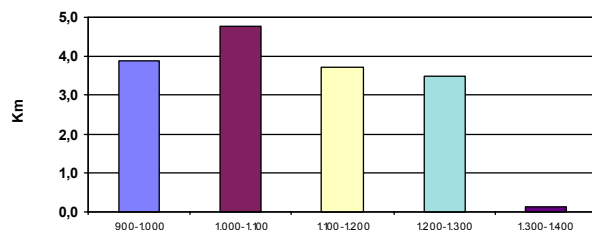
Lurraldea	Area funtzionala	Lurralde eremua
Álava	Álava Central	Zuia
Bizkaia	Llodio	Orozko

1. Identifikatutako lerroakadurak

Lerrokadura	Luzera (km)		Atzera botatuko potentziala (EAE)			Ingurumen irizpideak				Lerrokadura onargarriak
	Guztira	EAEen	Teknikoa	Ingurumena	%	1.1 BN	1.2 Aisigun	1.3 Hegaztiak	1.4 Zuhaitzak	
1	1,2	1,2	0,0	0,0	0,0	0,0	0,0	0,0	0,0	1,2
2	3,7	3,7	0,0	0,0	0,0	0,0	0,0	0,0	0,0	3,7
3	0,2	0,2	0,0	0,0	0,0	0,0	0,0	0,0	0,0	0,2
4	4,6	4,6	0,0	1,8	39,2	1,8	0,0	0,0	0,0	2,8
5	0,8	0,8	0,0	0,8	100,0	0,8	0,0	0,0	0,0	0,0
6	3,4	3,4	0,0	1,9	56,0	1,9	0,0	0,0	0,0	1,5
7	2,1	2,1	0,0	2,1	100,0	2,1	0,0	0,0	0,0	0,0
Guztira	16,0	16,0	0,0	6,5	40,9	6,5	0,0	0,0	0,0	9,4

1.1. Abiaduren banaketa. Maiztasuna**1.2. Koordenatuak**

	UTM x	UTM y
Mínimoa	510.039	4.761.885
Máximoa	518.530	4.768.773

2. Kokalekuaren ezaugarriak. Identifikatutako lerroakadurak**2.1. Altitudeen banaketa****2.2. Inguruan dagoen katalogatutako flora**

Mehatxatutako Kategoria	UTM 1 x 1 km
interes berezikoa	
<i>Huperzia selago</i>	WN166
<i>Huperzia selago</i>	WN136
bakana	
<i>Lycopodium clavatum</i>	WN166
<i>Genista micrantha</i>	WN166

2.3. Landaretza 50 metrokomarran

Ha	
68,6	Txilardi-otadi-garoleku
15,1	Larre silizikola
5,9	Baso sailak
4,0	Sasi altua termo-atlantikoa
3,3	Pagadi azidofiloa
1,2	Zohikaztegiak eta zohikatz txilardiak
0,0	Pagadi kalzikola edo eutrofo

2.4. Hegazti fauna

Harkaiztak haindiak (bikote kopurua)						Beste sedentario batzuk			Emigrazioaren Garrantzia
<i>Neophron percnopterus</i>	<i>Gyps fulvus</i>	<i>Aquila chrysaetos</i>	<i>Hieraeetus fasciatus</i>	<i>Falco peregrinus</i>	<i>Gypsaetus</i>	Zaugarria	Arraroa	Interes berezikoa	
1	83	0	0	1	No	1	4	9	
									Ertaina

2.6. Paisaia

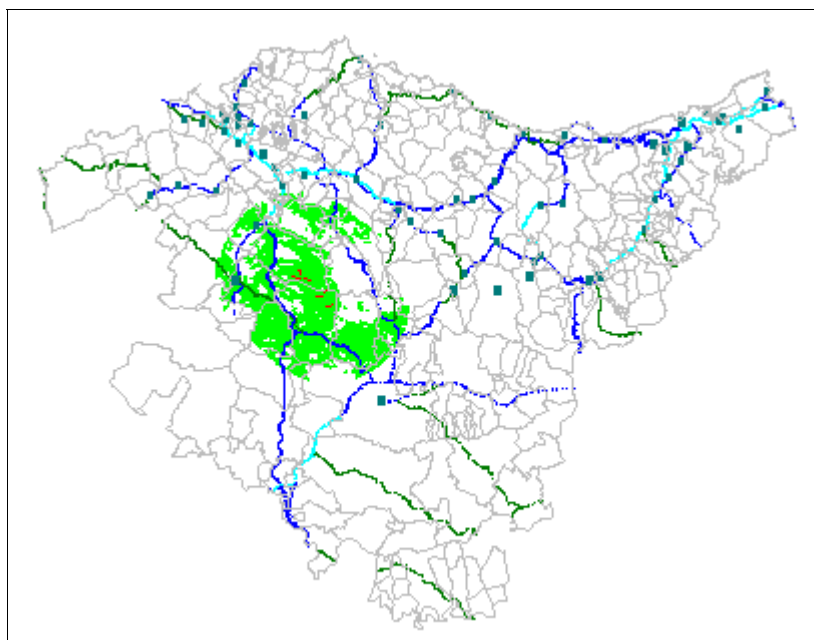
2.6.1. Paisaiaren ezaugarriak

Ikus Eremua	Erliebe ind
46.780 ha	9

2.6.2. Ikuspena

Biztanleak, 5000 biz. baino gehiagoko gunetan
9.756 hab

EBI (km errepideak)	
< 5.000	20
5.000-20.000	69
> 20.000	1



2.6.3. Kokalekutik agerian dauden lur erabilpenak

	Ikus eremua	Ingurune hurbila
Baso sailak	25,63%	12,55%
Nekazaritza; atlantiar belardi eta soroak nagusi dira	16,69%	0,00%
Zuhaitz hostotsu kaduzifolioak	8,74%	26,31%
Mosaiko mistoa	7,52%	0,00%
Baso eta sasi mosaikoa	7,52%	6,58%
Sasia	6,62%	45,31%
Baso mosaikoa	6,05%	0,12%
Lehorreko nekazaritza	3,76%	0,00%
Zuhaitz hostotsu zimelkorrak	3,24%	5,72%
Lehorreko nekazaritza mosaikoa, sasiarekin	3,19%	0,00%
Nekazaritza eta baso mosaikoa	2,22%	0,00%
Baso mosaikoa, larre menditarrekin	2,00%	0,00%
Harkaitza	1,82%	2,07%
Larre menditarrak	1,36%	1,34%
Zuhaitz hostotsu betiberdeak	1,32%	0,00%
Nekazaritza mosaikoa, baso sailekin	0,88%	0,00%
Hiria	0,42%	0,00%
Mosaiko periurbanoa	0,41%	0,00%
Industria	0,34%	0,00%
Koniferen baso naturalak	0,16%	0,00%
Baso galeria	0,11%	0,00%

2.6.4. Beste ikus eremu batzuk

Gainjartzen diren beste ikus eremu batzuk %	
2. Ganekogorta	7,67%
3. Oiz	0,03%
11. Salbada	10,76%
14. Elgea-Urkilla	6,18%
19. Arkamo	10,66%
20. Badaia	15,60%

2.7. Erabilpenak eta jarduerak

2.7.1. Aisialdi jarduerak

Federazioak katalogatutako gailurrak

Kokalekua:	Jandetza:	gailurra
bat egina	altua	Berretin
	ertaina	Ubixeta
		Kolometa
		Oderiaga
	Nafakorta	
gertukoa	oso altua	Gorbea

GR ibilbideak

inguruetan ez
kokalekutik gertu
kokalekutik oso gertu
kokalekua hartzen du

altua	Aldamin
-------	---------

2.7.2. Ehiza

Ukitutako lursail zinegetikoak VI-10156, VI-10173 Lursailengan eragina : altua

Eragina "paseko" paradengan: ertaina Eragina "Geldiko" paradendan: ez dago

2.7.3. Beste erabilpen batzuk

Abeltzaintza estentsiboaren indarra: Muy alta

Laborantzak inguruan: ez dago Landaketan inguruan: 5,9 ha

3. Alderdi tekniko-ekonomikoak

Haizearen abiadura 40m (m/s)-ko	Urteko funtzionamendu ordu garbiak instalazio potentzia	Instala datirekeen potentzia MW	Urteko gutxi gorabeherako ekoizpena GWh	Kostua Mpts	Inb/Ekoi Pta/kWh
7,5	2.925	64,7	189,5	9.702,0	51,2

EKOIZPENA 15 puntu gehienez	ERRENTAGARRITASUN EKONOMIKOA 35 puntu gehienez
189,5	51,3

4. Eragin onargarrien kalkulua

4.1. Paisaia

Ikus eremua	Inguranearen naturaltasuna	Erliebe indizea	PAISAIAREN KALITATEA	Eremuaren naturaltasuna	Ikuspena		IKUSPENA
					Biztanleguneak	Komunikazio bideak	
7,3	5,7	7,5	8,1	6,0	0,2	7,3	4,2

4.2. Hegazti fauna

Harrapari harkaiztarrak	Beste sedentario batzuk	ERAGINA SEDENTARIOENGAN	ERAGINA MIGRATZAILEENGAN	ERAGIN OSOA
3,2	2,2	5,4	1,0	6,4

4.3. Erabilpenak

Aisialdia	Basoak	Ehiza	Nekazaritza	Abeltzaintza	INPAKTUA ERABILPENENGAN
10,0	1,0	6,0	0,0	10,0	10,0

4.4. Kokalekuaren eragin osoa

PAISAIA	HEGAZTI FAUNA	ERABILPENAK	LANDARETZA	HELBURUAK LSP%	ERAGIN OSOA
8,5	4,9	10,0	6,3	36,96%	58,9

JASOTAKO ALEGAZIOAK ETA ADMINISTRAZIOEN ARTEKO AKORDIOAK DIRELA-ETA, AUKERATUTAKO KOKALEKUA AZTERTUTAKOA BAINO ASKOZ BEHERAGO DAGO.