

Kokalekua
23. Kapildui

Beste AAEEkin mugakideak Sí
Gaztela eta Leon

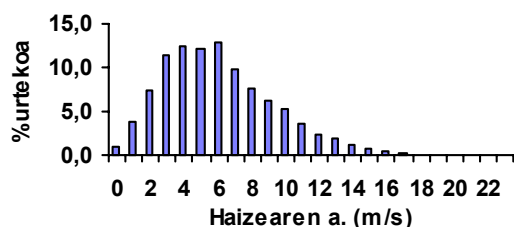
Vm Haizea
6,6 m/seg

Lurraldea	Area funtzionala	Lurralde eremua
Álava	Álava Central	Bernedo

1. Identifikatutako lerroakadurak

Lerrokadura	Luzera (km)		Atzera botatako potentziala (EAE)			Ingurumen irizpideak				Lerrokadura onargarriak
	Guztira	EAE _n	Teknikoa	Ingurumena	%	1.1 BN	1.2 Aisigun	1.3 Hegaztiak	1.4 Zuhaitzak	
1	0,7	0,7	0,0	0,7	100,0	0,0	0,0	0,0	0,7	0,0
2	3,9	3,4	0,0	2,4	70,3	0,6	0,0	0,0	1,8	1,0
3	2,4	0,0	-	-	-	0,0	0,0	0,0	0,0	0,0
Guztira	7,0	4,0	0,0	3,0	75,2	0,6	0,0	0,0	2,5	1,0

1.1. Abiaduren banaketa. Maiztasuna

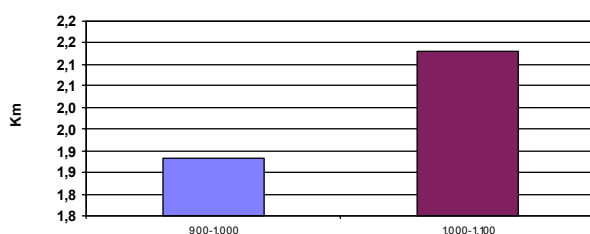


1.2. Koordenatuak

	UTM x	UTM y
Mínimoa	534.111	4.733.556
Máximoa	537.965	4.735.257

2. Kokalekuaren ezaugarriak. Identifikatutako lerroakadurak

2.1. Altitudeen banaketa



2.2. Inguruan dagoen katalogatutako flora

Mehatxatutako Kategoria	UTM 1 x 1 km
interes berezikoa	
<i>Narcissus pseudonarcissus</i> gr. <i>nobilis-varduliensis</i>	WN343

2.3. Landaretza 50 metrokomarran

Ha	
12,8	Pretxilardi azpikantabriarra, harritarra
5,8	Pagadi kalzikola edo eutrofo
5,1	Belardi menditarra
4,7	Pretxilardi azpikantabriarra
2,1	Erkamezti azpikantabriarra
1,8	Larre harritarra kalzikola
0,1	Landaretza multzoa, kare harrizko harkaitzekin

2.4. Hegazti fauna

Harkaiztak haindik (bikote kopurua)						Beste sedentario batzuk			Emigratioaren Garrantzia
<i>Neophron percnopterus</i>	<i>Gyps fulvus</i>	<i>Aquila chrysaetos</i>	<i>Hieraeetus fasciatus</i>	<i>Falco peregrinus</i>	<i>Gypsaetus</i>	Zaugarria	Arraroa	Interes berezikoa	
2	9	1	0	1	No	3	2	4	Baxua

2.6. Paisaia

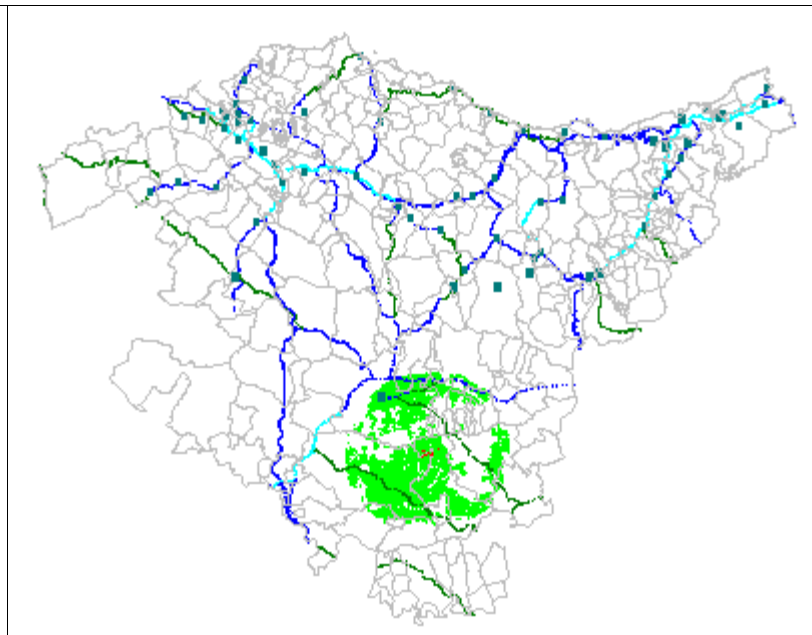
2.6.1. Paisaiaren ezaugarriak

Ikus Eremua	Erliebe ind
29.212 ha	5

2.6.2. Ikuspena

Biztanleak, 5000 biz. baino gehiagoko gunetan
218.809 hab

EBI (km errepideak)	
< 5.000	25
5.000-20.000	12
> 20.000	0



2.6.3. Kokalekutik agerian dauden lur erabilpenak

	Ikus eremua	Ingurune hurbila
Lehorreko nekazaritza	36,53%	0,00%
Zuhaitz hostotsu zimelkorrak	15,20%	0,00%
Zuhaitz hostotsu kaduzifolioak	8,35%	35,56%
Hiria	7,44%	0,00%
Baso eta sasi mosaikoa	6,10%	32,64%
Lehorreko nekazaritza mosaikoa, sasiarekin	5,99%	0,00%
Nekazaritza eta baso mosaikoa	4,35%	9,62%
Baso mosaikoa	3,13%	0,00%
Mosaiko mistoa	2,75%	0,00%
Baso mosaikoa, larre menditarrekin	2,47%	0,00%
Baso sailak	2,12%	0,00%
Sasia	1,53%	0,00%
Nekazaritza; atlantiar belardi eta soroak nagusi dira	1,33%	20,92%
Larre menditarrak	1,20%	0,00%
Arroila	0,81%	1,26%
Nekazaritza mosaikoa, baso sailekin	0,26%	0,00%
Zuhaitz hostotsu betiberdeak	0,18%	0,00%
Industria	0,15%	0,00%
Harkaitza	0,08%	0,00%
Baso galeria	0,04%	0,00%

2.6.4. Beste ikus eremu batzuk

2.7. Erabilpenak eta jarduerak

2.7.1. Aisialdi jarduerak

Federazioak katalogatutako gailurrak

Kokalekua:	Jandetza:	gailurra
bat egina	altua	Kapildui

GR ibilbideak

inguruetan ez kokalekutik gertu
kokalekutik oso gertu
kokalekua hartzen du

2.7.2. Ehiza

Ukitutako lursail zinegetikoak VI-10138, VI-10030, VI-10165

Lursailengan eragina : ertaina

Eragina "paseko" paradengan: ez dago

Eragina "Geldiko" paradendan: ez dago

2.7.3. Beste erabilpen batzuk

Abeltzaintza estentsiboaren indarra: Media

Laborantzak inguruan: ez dago **Landaketan inguruan:** Inexistente