

Kokalekua
7. Gazume

Beste AAEEkin mugakideak **No**

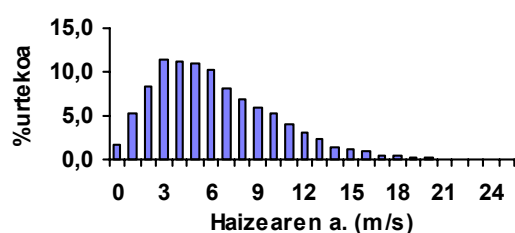
Vm Haizea
6,8 m/seg

Lurraldea	Area funtzionala	Lurralde eremua
Gipuzkoa	Zarautz-Azpeitia	Errezil

1. Identifikatutako lerrokadurak

Lerrokadura	Luzera (km)		Atzera botatako potentziala (EAE)			Ingurumen irizpideak				Lerrokadura onargarriak
	Guztira	EAEn	Teknikoa	Ingurumena	%	1.1 BN	1.2 Aisigun	1.3 Hegaztiak	1.4 Zuhaitzak	
1	1,7	1,7	0,0	0,0	0,0	0,0	0,0	0,0	0,0	1,7
Guztira	1,7	1,7	0,0	0,0	0,0	0,0	0,0	0,0	0,0	1,7

1.1. Abiaduren banaketa. Maiztasuna

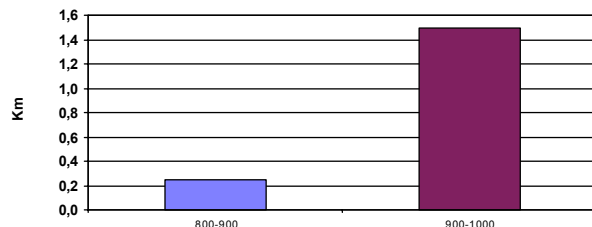


1.2. Koordenatuak

	UTM x	UTM y
Mínimoa	567.049	4.781.427
Máximoa	568.651	4.781.786

2. Kokalekuaren ezaugarriak. Identifikatutako lerrokadurak

2.1. Altitudeen banaketa



2.2. Inguruan dagoen katalogatutako flora

Ausente. No se conoce la presencia de flora catalogada en el entorno de las alineaciones

2.3. Landaretza 50 metrokomarran

Ha	
6,5	Txilardi-otadi-garoleku
5,5	Belardi menditarra
4,1	Larre harritarra kalzikola
1,1	Landaretza multzoa, kare harrizko harkaitzekin
0,7	Pagadi azidofiloa
0,1	Baso sailak
0,1	Pagadi kalzikola edo eutrofo

2.4. Hegazti fauna

Harkaiztak haindiak (bikote kopurua)						Beste sedentario batzuk			Emigrazioaren Garrantzia
<i>Neophron percnopterus</i>	<i>Gyps fulvus</i>	<i>Aquila chrysaetos</i>	<i>Hieraeetus fasciatus</i>	<i>Falco peregrinus</i>	<i>Gypaetus</i>	Zaugarria	Arraroa	Interes berezikoa	
1	0	0	0	1	No	1	0	4	
									Baxua

2.6. Paisaia

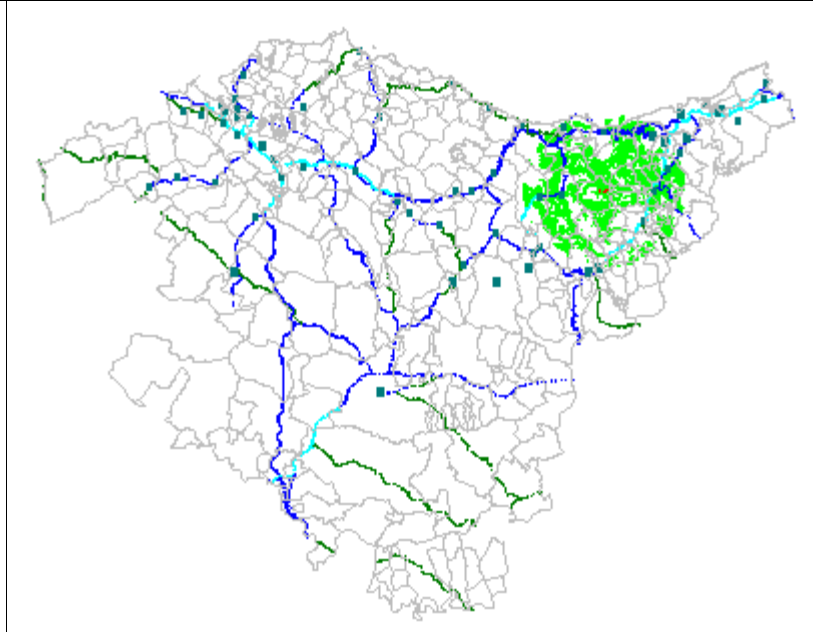
2.6.1. Paisaiaren ezaugarriak

Ikus Eremua	Erliebe ind
29.344 ha	11

2.6.2. Ikuspena

Biztanleak, 5000 biz. baino gehiagoko gunetan
38.199 hab

EBI (km errepideak)	
< 5.000	2
5.000-20.000	38
> 20.000	12



2.6.3. Kokalekutik agerian dauden lur erabilpenak

	Ikus eremua	Ingurune hurbila
Baso sailak	26,19%	11,96%
Nekazaritza; atlantiar belardi eta soroak nagusi dira	23,85%	1,91%
Nekazaritza eta baso mosaikoa	16,03%	0,00%
Baso mosaikoa	11,49%	30,62%
Baso eta sasi mosaikoa	5,79%	7,66%
Sasia	4,76%	0,00%
Zuhaitz hostotsu kaduzifolioak	2,81%	11,96%
Mosaiko mistoa	2,00%	0,00%
Larre menditarrak	1,91%	23,92%
Nekazaritza mosaikoa, baso sailekin	1,63%	0,00%
Harkaitza	1,56%	11,96%
Industria	0,78%	0,00%
Hiria	0,64%	0,00%
Baso mosaikoa, larre menditarrekin	0,28%	0,00%
Itsasadarra	0,11%	0,00%
Itsaslabarra	0,09%	0,00%
Zuhaitz hostotsu betiberdeak	0,05%	0,00%
Hondartza	0,01%	0,00%

2.6.4. Beste ikus eremu batzuk

Gainjartzen diren beste ikus eremu batzuk %	
4. Irukurutzeta	13,25%
6. Zamiño-Izaspi	25,45%
10. Mandoegi	6,38%

2.7. Erabilpenak eta jarduerak

2.7.1. Aisialdi jarduerak

Federazioak katalogatutako gailurrak

Kokalekua:	Jandetza:	gailurra
bat egina	ertaina	Gazume
		Akategi
gertukoa	oso altua	Ernio

GR ibilbideak

inguruetan ez kokalekutik gertu
kokalekutik oso gertu
kokalekua hartzen du

2.7.2. Ehiza

Ukitutako lursail zinegetikoak Zona de régimen común

Lursailengan eragina : ez da kontuan ha

Eragina "paseko" paradengan: ez dago

Eragina "Geldiko" paradendan: ez dago

2.7.3. Beste erabilpen batzuk

Abeltzaintza estentsiboaren indarra: Alta

Laborantzak inguruan: ez dago

Landaketan inguruan: 0,1 ha

3. Alderdi tekniko-ekonomikoak

Haizearen abiadura 40m (m/s)-ko	Urteko funtzionamendu ordu garbiak instalazio potentzia	Instala datirekeen potentzia MW	Urteko gutxi gorabeherako ekoizpena GWh	Kostua Mpts	Inb/Ekoi Pta/kWh
6,8	2.494	11,2	28,0	1.683,0	60,0

EKOIZPENA 15 puntu gehienez	ERRENTAGARRITASUN EKONOMIKOA 35 puntu gehienez
28,0	27,5

4. Eragin onargarrien kalkulua**4.1. Paisaia**

Ikus eremua	Inguranearen naturaltasuna	Erliebe indizea	PAISAIAREN KALITATEA	Eremuaren naturaltasuna	Ikuspena		IKUSPENA
4,6	7,7	9,2	7,9	5,6	Biztanleguneak	Komunikazio bideak	2,7
					0,4	4,4	

4.2. Hegazti fauna

Harrapari harkaiztarrak	Beste sedentario batzuk	ERAGINA SEDENTARIOENGAN	ERAGINA MIGRATZAILEENGAN	ERAGIN OSOA
0,5	0,9	1,4	0,5	1,9

4.3. Erabilpenak

Aisialdia	Basoak	Ehiza	Nekazaritza	Abeltzaintza	INPAKTUA ERABILPENENGAN
7,0	0,0	1,0	0,0	7,0	6,0

4.4. Kokalekuaren eragin osoa

PAISAIA	HEGAZTI FAUNA	ERABILPENAK	LANDARETZA	HELBURUAK LSP%	ERAGIN OSOA
7,9	1,5	6,0	1,7	6,41%	56,8