

Kokalekua
2. Ganekogorta

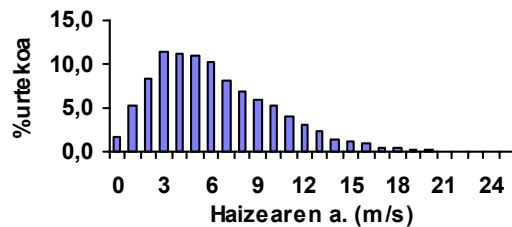
Beste AAEEkin mugakideak **No**

Vm Haizea
6,8 m/seg

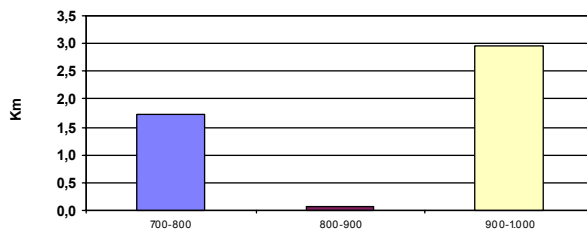
Lurraldea	Area funtzionala	Lurralde eremua
Álava	Llodio	Okondo
Bizkaia	Balmaseda-Zalla	Güeñes
	Bilbao Metropolitano	Arrankudiaga
		Alonsotegi

1. Identifikatutako lerroakadurak

Lerrokadura	Luzera (km)		Atzera botatako potentziala (EAE)			Ingurumen irizpideak				Lerrokadura onargarriak
	Guztira	EAEn	Teknikoa	Ingurumena	%	1.1	1.2	1.3	1.4	
						BN	Aisigun	Hegaztiak	Zuhaitzak	
1	4,8	4,8	2,8	0,0	58,4	0,0	0,0	0,0	0,0	2,0
Guztira	4,8	4,8	2,8	0,0	58,4	0,0	0,0	0,0	0,0	2,0

1.1. Abiaduren banaketa. Maiztasuna**1.2. Koordenatuak**

	UTM x	UTM y
Mínimoa	499.158	4.782.802
Máximoa	503.524	4.784.045

2. Kokalekuaren ezaugarriak. Identifikatutako lerroakadurak**2.1. Altitudeen banaketa****2.2. Inguruan dagoen katalogatutako flora**

Mehatxatutako Kategoria	UTM 1 x 1 km
interes berezikoa <i>Huperzia selago</i>	VN9982

2.3. Landaretza 50 metrokomarran

Ha	
19,5	Larre silizikola
1,3	Landaretza, harkaitz silizeoarekin
0,5	Baso sailak

2.4. Hegazti fauna

Harkaiztak haindiak (bikote kopurua)						Beste sedentario batzuk			Emigrazioaren Garrantzia
<i>Neophron percnopterus</i>	<i>Gyps fulvus</i>	<i>Aquila chrysaetos</i>	<i>Hieraeetus fasciatus</i>	<i>Falco peregrinus</i>	<i>Gypaetus</i>	Zaugarria	Arraroa	Interes berezikoa	
1	8	0	0	1	No	0	0	6	Baxua

2.6. Paisaia

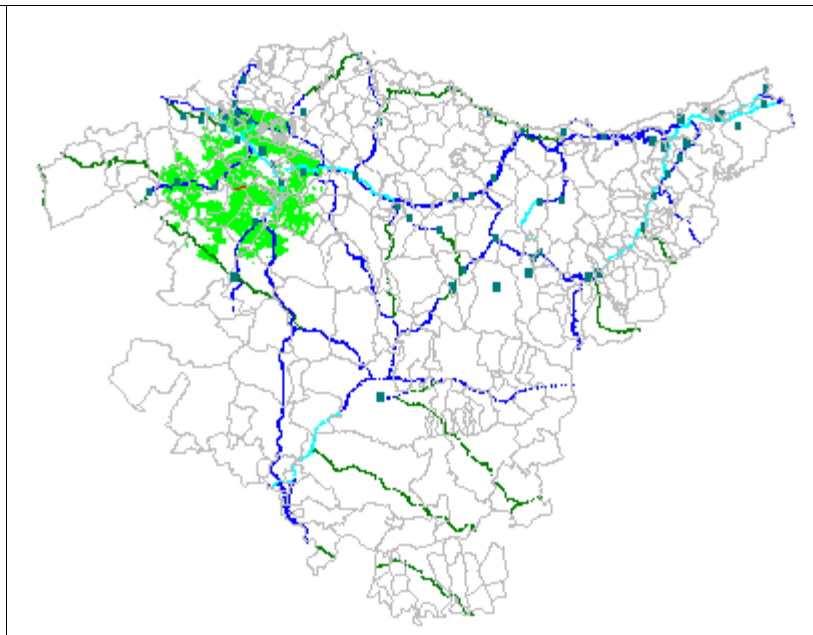
2.6.1. Paisaiaren ezaugarriak

Ikus Eremua	Erliebe ind
33.876 ha	12

2.6.2. Ikuspena

Biztanleak, 5000 biz. baino gehiagoko gunetan
482.686 hab

EBI (km errepideak)	
< 5.000	5
5.000-20.000	35
> 20.000	29



2.6.3. Kokalekutik agerian dauden lur erabilpenak

	Ikus eremua	Ingurune hurbila
Baso sailak	50,28%	59,15%
Nekazaritza; atlantiar belardi eta soroak nagusi dira	13,65%	0,00%
Sasia	8,06%	0,00%
Hiria	6,51%	0,00%
Nekazaritza eta baso mosaikoa	4,45%	0,00%
Mosaiko periurbanoa	4,16%	0,00%
Baso eta sasi mosaikoa	3,08%	0,00%
Industria	3,05%	0,00%
Nekazaritza mosaikoa, baso sailekin	2,21%	0,00%
Larre menditarrak	1,08%	38,30%
Baso mosaikoa	0,80%	2,55%
Zuhaitz hostotsu zimelkorrak	0,60%	0,00%
Zuhaitz hostotsu kaduzifolioak	0,58%	0,00%
Harkaitza	0,55%	0,00%
Zuhaitz hostotsu betiberdeak	0,31%	0,00%
Mosaiko mistoa	0,24%	0,00%
Nekazaritza; hesiz inguratutako atlantiar belardiak eta soroak nagusi	0,23%	0,00%
Meatzaritza	0,16%	0,00%

2.6.4. Beste ikus eremu batzuk

Gainjartzen diren beste ikus eremu batzuk %	
1. Ordunte	6,28%
11. Salbada	5,74%
12. Kolometa	10,59%

2.7. Erabilpenak eta jarduerak

2.7.1. Aisialdi jarduerak

Federazioak katalogatutako gailurrak

Kokalekua:	Jandetza:	gailurra
bat egina	oso altua	Ganekokorta
	ertaina	Gallarraga
gertukoa	oso altua	Pagasarri
	altua	Ganeta

GR ibilbideak

inguruetan ez kokalekutik gertu
kokalekutik oso gertu
kokalekua hartzen du

2.7.2. Ehiza

Ukitutako lursail zinegetikoak Zona de régimen común

Lursailengan eragina : ez da kontuan ha

Eragina "paseko" paradengan: ez dago

Eragina "Geldiko" paradendan: ez dago

2.7.3. Beste erabilpen batzuk

Abeltzaintza estentsiboaren indarra: Alta

Laborantzak inguruan: ez dago Landaketan inguruan: 0,5 ha

3. Alderdi tekniko-ekonomikoak

Haizearen abiadura 40m (m/s)-ko	Urteko funtzionamendu ordu garbiak instalazio potentzia	Instala datirekeen potentzia MW	Urteko gutxi gorabeherako ekoizpena GWh	Kostua Mpts	Inb/Ekoi Pta/kWh
6,8	2.494	13,2	33,0	1.980,0	60,0

EKOIZPENA 15 puntu gehienez	ERRENTAGARRITASUN EKONOMIKOA 35 puntu gehienez
33,0	27,5

4. Eragin onargarrien kalkulua**4.1. Paisaia**

Ikus eremua	Inguranearen naturaltasuna	Erliebe indizea	PAISAIAREN KALITATEA	Eremuaren naturaltasuna	Ikuspena		IKUSPENEA
					Biztanleguneak	Komunikazio bideak	
5,3	4,1	10,0	6,4	3,2	10,0	7,8	10,0

4.2. Hegazti fauna

Harrapari harkaiztarrak	Beste sedentario batzuk	ERAGINA SEDENTARIOENGAN	ERAGINA MIGRATZAILEENGAN	ERAGIN OSOA
0,7	0,6	1,3	0,5	1,8

4.3. Erabilpenak

Aisialdia	Basoak	Ehiza	Nekazaritza	Abeltzaintza	INPAKTUA ERABILPENENGAN
10,0	0,0	1,0	0,0	7,0	8,3

4.4. Kokalekuaren eragin osoa

PAISAIA	HEGAZTI FAUNA	ERABILPENAK	LANDARETZA	HELBURUAK LSP%	ERAGIN OSOA
7,3	1,4	8,3	2,3	7,54%	57,8