

Kokalekua
14. Elgea-Urkilla

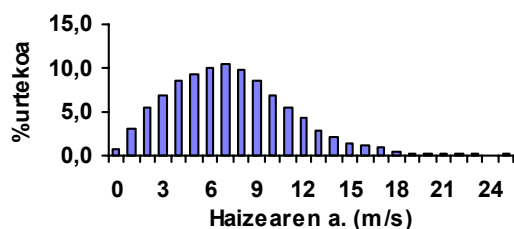
Beste AAEEkin mugakideak **No**

Vm Haizea
8 m/seg

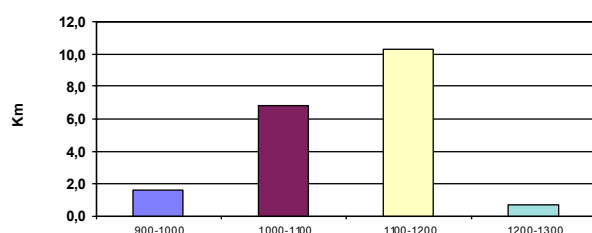
Lurraldea	Area funtzionala	Lurralde eremua
Álava	Álava Central	San Millán
		Barrundia
		Asparrena
Gipuzkoa	Mondragón-Bergara	Oñati
		Eskoriatza
		Aretxabaleta

1. Identifikatutako lerrokadurak

Lerrokadura	Luzera (km)		Atzera botatako potentziala (EAE)			Ingurumen irizpideak				Lerrokadura onargarriak
	Guztira	EAEn	Teknikoa	Ingurumena	%	1.1	1.2	1.3	1.4	
						BN	Aisigun	Hegaztiak	Zuhaitzak	
1	2,9	2,9	2,9	0,0	100,0	0,0	0,0	0,0	0,0	0,0
2	0,8	0,8	0,8	0,0	100,0	0,0	0,0	0,0	0,0	0,0
3	0,9	0,9	0,9	0,0	100,0	0,0	0,0	0,0	0,0	0,0
4	1,3	1,3	0,0	0,0	0,0	0,0	0,0	0,0	0,0	1,3
5	13,6	13,6	0,0	0,0	0,0	0,0	0,0	0,0	0,0	13,6
Guztira	19,4	19,4	4,6	0,0	23,7	0,0	0,0	0,0	0,0	14,8

1.1. Abiaduren banaketa. Maiztasuna**1.2. Koordenatuak**

	UTM x	UTM y
Mínimoa	538.050	4.755.320
Máximoa	552.101	4.760.689

2. Kokalekuaren ezaugarriak. Identifikatutako lerrokadurak**2.1. Altitudeen banaketa****2.2. Inguruan dagoen katalogatutako flora**

Mehatxatutako Kategoria	UTM 1 x 1 km
interes berezikoak	
<i>Veratrum album</i>	WN405
bakana	
<i>Lycopodium clavatum</i>	WN485
<i>Lycopodium clavatum</i>	WN465
<i>Lycopodium clavatum</i>	WN445

2.3. Landaretza 50 metrokomarran

Ha	
118,8	Txilardi-otadi-garoleku
16,6	Sasi altua termo-atlantikoa
13,3	Pagadi azidofiloa
0,8	Baso sailak

2.4. Hegazti fauna

Harkaiztak handiak (bikote kopurua)					Beste sedentario batzuk			Emigrazioaren Garrantzia
<i>Neophron neropterus</i>	<i>Gyps fulvus</i>	<i>Aquila chrysaetos</i>	<i>Hieraeetus fasciatus</i>	<i>Falco nervosus</i>	<i>Gypaetu s</i>	Zaugarría	Arraroa	

perchlopter	tuivus	chrysaetos	tasciatus	peregrinus	s			beretikoa	
4	32	0	0	1	No	3	3	8	Ertaina

2.5. Ondare Kulturala

Udalerrria	Egoera legala	Zabalera	Zk.	Izena
Asparrena	Presuntzio arkeologikoa	Zehatza	1	Oruko-Punta kokalekua
Barrundia	Presuntzio arkeologikoa	Zonakoa	44	Uradakotxena kokalekua
Eskoriatza	Gauzatzeke	Zehatza	53	Mugarriluzeko monolitoa
San Millán	Gauzatzeke	Zehatza	46	Gainlaburgo trikuharria
	Gauzatzeke	Zehatza	47	Mugarriaundi iruinarrria

2.6. Paisaia

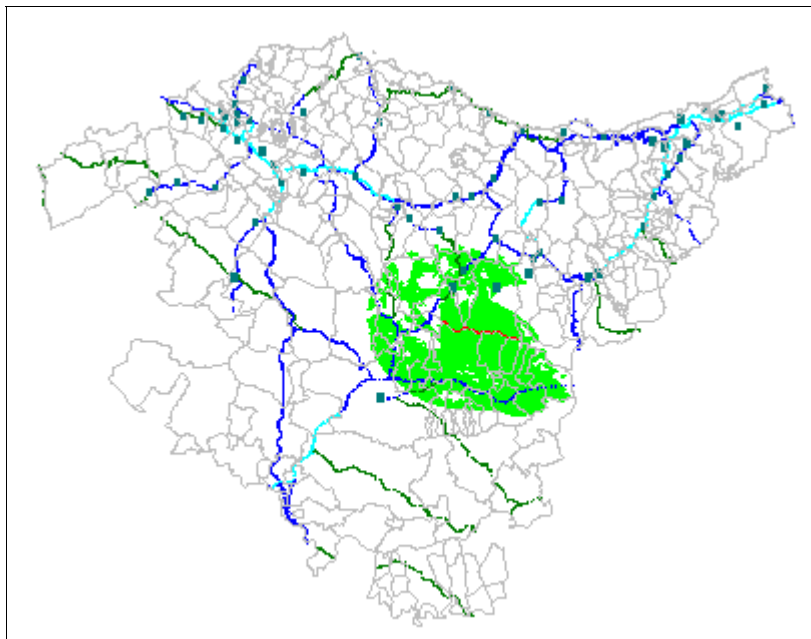
2.6.1. Paisaiaren ezaugarriak

Ikus Eremua	Erliebe ind
61.852 ha	8

2.6.2. Ikuspena

Biztanleak, 5000 biz. baino gehiagoko gunetan
6.042 hab

EBI (km errepideak)	
< 5.000	17
5.000-20.000	38
> 20.000	0



2.6.3. Kokalekutik agerian dauden lur erabilpenak

	Ikus eremua	Ingurune hurbila
Lehorreko nekazaritza	29,40%	0,00%
Baso sailak	19,83%	9,14%
Nekazaritza; atlantiar belardi eta soroak nagusi dira	8,80%	0,00%
Zuhaitz hostotsu kaduzifolioak	7,45%	32,39%
Zuhaitz hostotsu zimelkorak	6,66%	3,50%
Sasia	5,96%	47,96%
Baso eta sasi mosaikoa	4,89%	2,33%
Lehorreko nekazaritza mosaikoa, sasiarekin	2,96%	0,00%
Mosaiko mistoa	2,88%	0,00%
Nekazaritza eta baso mosaikoa	2,39%	0,00%
Larre menditarrak	2,26%	3,02%
Harkaitza	2,09%	0,00%
Baso mosaikoa	1,82%	1,65%
Nekazaritza mosaikoa, baso sailekin	0,85%	0,00%
Baso mosaikoa, larre menditarrekin	0,52%	0,00%
Hiria	0,40%	0,00%
Zuhaitz hostotsu betiberdeak	0,38%	0,00%
Baso galeria	0,26%	0,00%
Industria	0,17%	0,00%
Koniferen baso naturalak	0,03%	0,00%

2.6.4. Beste ikus eremu batzuk

Gainjartzen diren beste ikus eremu batzuk %	
3. Oiz	0,45%
4. Irukurutzeta	1,65%
6. Zamiño-Izaspi	1,05%
12. Kolometa	4,68%
24. Montes de Iturrieta	31,31%
27. Cruz de Alda-Arlaba	0,49%

2.7. Erabilpenak eta jarduerak

2.7.1. Aisialdi jarduerak

Federazioak katalogatutako gailurak

GR ibilbideak

Kokalekua:	Jandetza:	gailurra
bat egina	ertaina	Saiturri
		Burgamendi
		Artia
		Trango
baxua		Makatzgain
		Mugarri-Luze

inguruetan ez
kokalekutik gertu
kokalekutik oso gertu
kokalekua hartzen du

2.7.2. Ehiza

Ukitutako lursail zinegetikoak VI-10176, VI-10177, VI-10130, VI-10122, VI-10133 Lursailengan eragina : baxua

Eragina "paseko" paradengan: ertaina

Eragina "Geldiko" paradendan: ez dago

2.7.3. Beste erabilpen batzuk

Abeltzaintza estentsiboaren indarra: Muy alta

Laborantzak inguruan: ez dago Landaketan inguruan: 0,8 ha

En el extremo este del emplazamiento una repoblación joven

3. Alderdi tekniko-ekonomikoak

Haizearen abiadura 40m (m/s)-ko	Urteko funtzionamendu ordu garbiak instalazio potentzia	Instala datirekeen potentzia MW	Urteko gutxi gorabeherako ekoizpena GWh	Kostua Mpts	Inb/Ekoi Pta/kWh
8	3.264	84,5	276,2	12.672,0	45,9

EKOIZPENA
15 puntu gehienez

ERRENTAGARRITASUN
EKONOMIKOA
35 puntu gehienez

276,2

70,0

4. Eragin onargarrien kalkulua

4.1. Paisaia

Ikus eremua	Inguranearen naturaltasuna	Erliebe indizea	PAISAIAREN KALITATEA	Eremuaren naturaltasuna	Ikuspena		IKUSPENA
					Biztanleguneak	Komunikazio bideak	
9,7	5,7	6,7	9,2	5,6	0,2	3,2	1,9

4.2. Hegazti fauna

Harrapari harkaiztarrak	Beste sedentario batzuk	ERAGINA SEDENTARIOENGAN	ERAGINA MIGRATZAILEENGAN	ERAGIN OSOA
3,0	2,9	5,9	1,0	6,9

4.3. Erabilpenak

Aisialdia	Basoak	Ehiza	Nekazaritza	Abeltzaintza	INPAKTUA ERABILPENENGAN
7,0	0,0	4,0	0,0	10,0	6,9

4.4. Kokalekuaren eragin osoa

PAISAI	HEGAZTI FAUNA	ERABILPENAK	LANDARETZA	HELBURUAK LSP%	ERAGIN OSOA
8,9	5,3	6,9	10,0	48,27%	49,1

JASOTAKO ALEGAZIOAK ETA ADMINISTRAZIOEN ARTEKO AKORDIOAK DIRELA-ETA, AUKERATUTAKO KOKALEKUA AZTERTUTAKOA BAINO ASKOZ BEHERAGO DAGO