

Kokalekua
20. Badaia

Beste AAEEkin mugakideak **No**

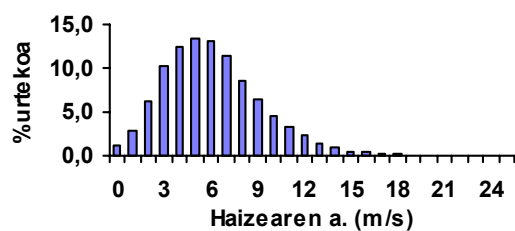
Vm Haizea
6,7 m/seg

Lurraldea	Area funtzionala	Lurralde eremua
Álava	Álava Central	Zuia
		Vitoria-Gasteiz
		Sierra Brava de Badaya
		Ribera Alta
		Iruña de Oca

1. Identifikatutako lerrokadurak

Lerrokadura	Luzera (km)		Atzera botatako potentziala (EAE)			Ingurumen irizpideak				Lerrokadura onargarriak
	Guztira	EAE _n	Teknikoa	Ingurumena	%	1.1 BN	1.2 Aisigun	1.3 Hegaztiak	1.4 Zuhaitzak	
1	1,9	1,9	0,0	0,0	0,0	0,0	0,0	0,0	0,0	1,9
2	3,5	3,5	0,0	0,0	0,0	0,0	0,0	0,0	0,0	3,5
3	1,6	1,6	0,0	0,3	18,8	0,0	0,0	0,0	0,3	1,3
4	1,8	1,8	0,0	0,9	49,4	0,0	0,0	0,0	0,9	0,9
5	0,7	0,7	0,0	0,0	0,0	0,0	0,0	0,0	0,0	0,7
6	0,8	0,8	0,0	0,0	0,0	0,0	0,0	0,0	0,0	0,8
8	0,7	0,7	0,0	0,0	0,0	0,0	0,0	0,0	0,0	0,7
9	0,3	0,3	0,0	0,0	0,0	0,0	0,0	0,0	0,0	0,3
10	0,1	0,1	0,0	0,0	0,0	0,0	0,0	0,0	0,0	0,1
11	0,7	0,7	0,0	0,0	0,0	0,0	0,0	0,0	0,0	0,7
12	2,1	2,1	0,0	0,0	0,0	0,0	0,0	0,0	0,0	2,1
13	1,8	1,8	0,0	0,0	0,0	0,0	0,0	0,0	0,0	1,8
14	0,3	0,3	0,0	0,0	0,0	0,0	0,0	0,0	0,0	0,3
15	0,5	0,5	0,0	0,0	0,0	0,0	0,0	0,0	0,0	0,5
16	0,7	0,7	0,0	0,0	0,0	0,0	0,0	0,0	0,0	0,7
17	1,3	1,3	0,0	0,0	0,0	0,0	0,0	0,0	0,0	1,3
Guztira	18,6	18,6	0,0	1,2	6,3	0,0	0,0	0,0	1,2	17,4

1.1. Abiaduren banaketa. Maiztasuna

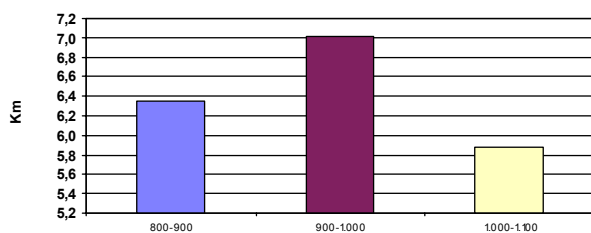


1.2. Koordenatuak

	UTM x	UTM y
Mínimoa	509.491	4.743.160
Máximoa	515.241	4.751.652

2. Kokalekuaren ezaugarriak. Identifikatutako lerrokadurak

2.1. Altitudeen banaketa



2.2. Inguruan dagoen katalogatutako flora

Mehatxatutako Kategoria	UTM 1 x 1 km
interes berezikoa	
<i>Sideritis ovata</i>	WN094
bakana	
<i>Saxifraga longifolia</i>	WN094

2.3. Landaretza 50 metrokomarran

Ha	
107,2	Pretxilardi azpikantabriarra, harritarra
5,9	Landaretza multzoa, kare harrizko harkaitzekin
4,5	Larre harritarra kalzikola
4,1	Belardi menditarra
4,1	Karraska menditarra, azpihezea
0,3	Larre multzo mortuak
0,1	Zonak landaretzarik gabe

2.4. Hegazti fauna

Harkaiztak handiak (bikote kopurua)						Beste sedentario batzuk			Emigrazioaren Garrantzia
<i>Neophron percnopter</i>	<i>Gyps fulvus</i>	<i>Aquila chrysaetos</i>	<i>Hieraeetus fasciatus</i>	<i>Falco peregrinus</i>	<i>Gypaetu s</i>	Zaugarria	Arraroa	Interes berezikoa	
1	135	1	0	1	No	3	3	8	Ertain altua

Ondoko Arrato mendilerroan, sai arrearen jantokia dago. Jantokia Arabako Foru Aldundiak kudeatzen du

2.5. Ondare Kulturala

Udalerrria	Egoera legala	Zabalera	Zk.	Izena
Sierra B. de Badaya	Presuntzio arkeologikoa	Zonakoa	1	Torrogotia tumulugunea
	Presuntzio arkeologikoa	Zonakoa	3	Casa Askiegi tumulugunea

2.6. Paisaia

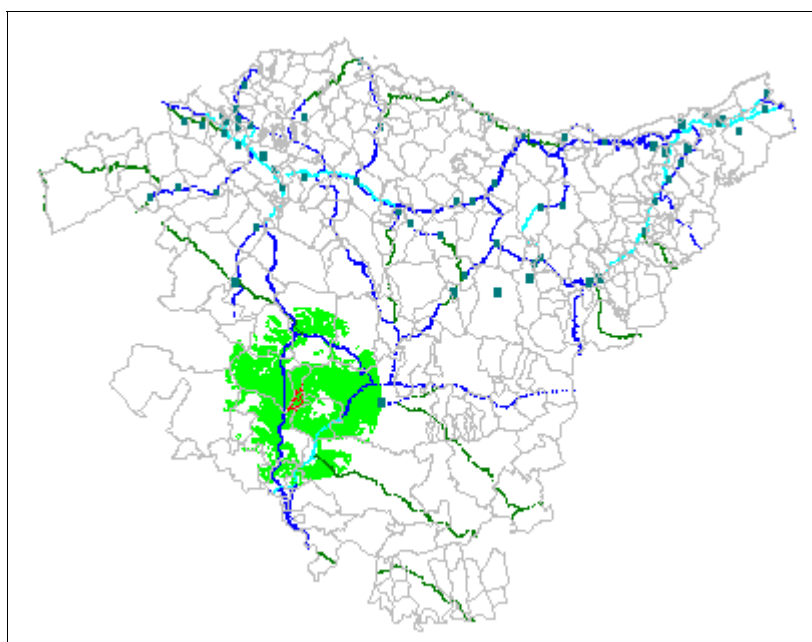
2.6.1. Paisaiaren ezaugarriak

Ikus Eremua	Erliebe ind
44.184 ha	5

2.6.2. Ikuspena

Biztanleak, 5000 biz. baino gehiagoko gunetan
0 hab

EBI (km errepideak)	
< 5.000	6
5.000-20.000	56
> 20.000	11



2.6.3. Kokalekutik agerian dauden lur erabilpenak

	Ikus eremua	Ingurune hurbila
Lehorreko nekazaritza	28,67%	1,34%
Baso eta sasi mosaikoa	9,92%	15,75%
Zuhaitz hostotsu betiberdeak	9,90%	41,37%
Sasia	8,74%	31,83%
Lehorreko nekazaritza mosaikoa, sasiarekin	5,21%	0,00%
Baso mosaikoa	4,93%	0,00%

2.6.4. Beste ikus eremu batzuk

Gainjartzen diren beste ikus eremu batzuk %	
11. Salbada	1,19%
12. Kolometa	16,52%
19. Arkamo	43,51%

Koniferen baso naturalak	4,62%	0,67%
Mosaiko mistoa	4,23%	0,00%
Zuhaitz hostotsu zimelkorrak	3,87%	1,34%
Hiria	3,74%	0,00%
Nekazaritza; atlantiar belardi eta soroak nagusi dira	3,58%	0,00%
Larre menditarrek	2,74%	5,70%
Baso mosaikoa, larre menditarrekin	2,60%	0,00%
Zuhaitz hostotsu kaduzifolioak	2,08%	0,00%
Nekazaritza eta baso mosaikoa	1,72%	0,00%
Baso sailak	1,12%	0,00%
Baso galeria	0,74%	0,00%
Harkaitza	0,65%	0,00%
Industria	0,64%	0,00%
Nekazaritza mosaikoa, baso sailekin	0,22%	0,00%
Arroila	0,07%	2,01%

2.7. Erabilpenak eta jarduerak

2.7.1. Aisialdi jarduerak

Federazioak katalogatutako gailurrak

Kokalekua:	Jandetza:	gailurra
bat egina	ertaina	Oteros
		Lorritxo
gertukoa	baxua	Cruz de Ganalto

GR ibilbideak

inguruetan ez
kokalekutik gertu
kokalekutik oso gertu
kokalekua hartzen du

2.7.2. Ehiza

Ukitutako lursail zinegetikoak VI-10166, VI-10014, C.SOCIAL, VI-10125, VI-10132 Lursailengana eragina : oso altua

Eragina "paseko" paradengan: altua

Eragina "Geldiko" paradendan: ez dago

2.7.3. Beste erabilpen batzuk

Abeltzaintza estentsiboaren indarra: Alta

Laborantzak inguruan: ez dago Landaketan inguruan: Inexistente

3. Alderdi tekniko-ekonomikoak

Haizearen abiadura 40m (m/s)-ko	Urteko funtzionamendu ordu garbiak instalazio potentzia	Instala datirekeen potentzia MW	Urteko gutxi gorabeherako ekoizpena GWh	Kostua Mpts	Inb/Ekoi Pta/kWh
6,7	2.308	84,5	195,3	12.672,0	64,9

EKOIZPENA 15 puntu gehienez	ERRENTAGARRITASUN EKONOMIKOA 35 puntu gehienez
195,3	17,2

4. Eragin onargarrien kalkulua

4.1. Paisaia

Ikus eremua	Inguranearen naturaltasuna	Erliebe indizea	PAISAIAREN KALITATEA	Eremuaren naturaltasuna	Ikuspena		IKUSPENA
					Biztanleguneak	Komunikazio bideak	
6,9	7,3	4,2	8,3	6,4	0,0	8,6	4,8

4.2. Hegazti fauna

Harrapari harkaiztarrak	Beste sedentario batzuk	ERAGINA SEDENTARIOENGAN	ERAGINA MIGRATZAILEENGAN	ERAGIN OSOA
4,4	2,9	7,3	1,5	8,8

4.3. Erabilpenak

Aisialdia	Basoak	Ehiza	Nekazaritza	Abeltzaintza	INPAKTUA ERABILPENENGAN
4,0	0,0	9,0	0,0	7,0	5,7

4.4. Kokalekuaren eragin osoa

PAISAIA	HEGAZTI FAUNA	ERABILPENAK	LANDARETZA	HELBURUAK LSP%	ERAGIN OSOA
8,9	6,8	5,7	6,7	48,27%	50,1

JASOTAKO ALEGAZIOAK ETA ADMINISTRAZIOEN ARTEKO AKORDIOAK DIRELA-ETA, AUKERATUTAKO KOKALEKUA AZTERTUTAKOA BAINO ASKOZ BEHERAGO DAGO