

Kokalekua
19. Arkamo

Beste AAEEkin mugakideak **No**

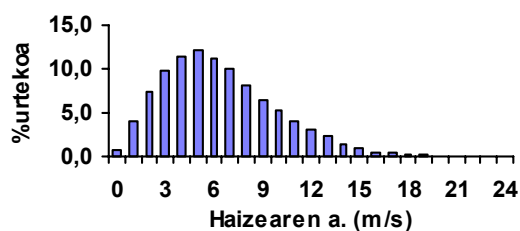
Vm Haizea
6,9 m/seg

Lurraldea	Area funtzionala	Lurralde eremua
Álava	Álava Central	Ribera Alta

1. Identifikatutako lerroakadurak

Lerrokadura	Luzera (km)		Atzera botatako potentziala (EAE)			Ingurumen irizpideak				Lerrokadura onargarriak
	Guztira	EAEn	Teknikoa	Ingurumena	%	1.1 BN	1.2 Aisigun	1.3 Hegaztiak	1.4 Zuhaitzak	
8	0,8	0,8	0,0	0,0	0,0	0,0	0,0	0,0	0,0	0,8
9	0,4	0,4	0,0	0,0	0,0	0,0	0,0	0,0	0,0	0,4
10	0,9	0,9	0,0	0,0	0,0	0,0	0,0	0,0	0,0	0,9
11	0,7	0,7	0,0	0,0	0,0	0,0	0,0	0,0	0,0	0,7
12	0,3	0,3	0,0	0,0	0,0	0,0	0,0	0,0	0,0	0,3
13	0,3	0,3	0,0	0,0	0,0	0,0	0,0	0,0	0,0	0,3
14	1,0	1,0	0,0	0,0	0,0	0,0	0,0	0,0	0,0	1,0
15	1,1	1,1	0,0	0,0	0,0	0,0	0,0	0,0	0,0	1,1
16	1,1	1,1	0,0	0,2	18,0	0,0	0,0	0,2	0,0	0,9
17	1,9	1,9	0,0	0,5	23,8	0,0	0,0	0,5	0,0	1,5
Guztira	8,4	8,4	0,0	0,6	7,6	0,0	0,0	0,6	0,0	7,8

1.1. Abiaduren banaketa. Maiztasuna

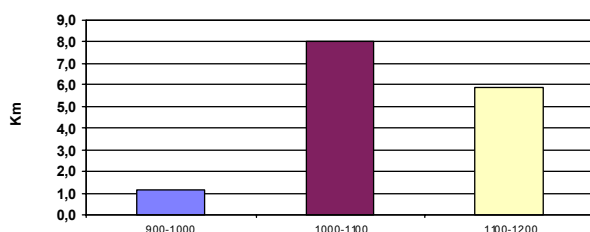


1.2. Koordenatuak

	UTM x	UTM y
Mínimoa	498.214	4.744.017
Máximoa	507.746	4.749.659

2. Kokalekuaren ezaugarriak. Identifikatutako lerroakadurak

2.1. Altitudeen banaketa



2.2. Inguruan dagoen katalogatutako flora

Ausente. No se conoce la presencia de flora catalogada en el entorno de las alineaciones

2.3. Landaretza 50 metrokomarran

Ha	
43,4	Larre harritarra kalzikola
32,6	Pretxilardi azpikantabriarra, harritarra
5,9	Landaretza multzoa, kare harrizko harkaitzekin
0,0	Larre multzo mortuak

2.4. Hegazti fauna

Harkaiztak handiak (bikote kopurua)					Beste sedentario batzuk			Emigrazioaren Garrantzia
<i>Neophron percnopterus</i>	<i>Gyps fulvus</i>	<i>Aquila chrysaetos</i>	<i>Hieraeetus fasciatus</i>	<i>Falco peregrinus</i>	<i>Gypaetus</i>	Zaugarria	Arraroa	
6	186	1	0	2	No	4	3	8
Ertaina								

2.6. Paisaia

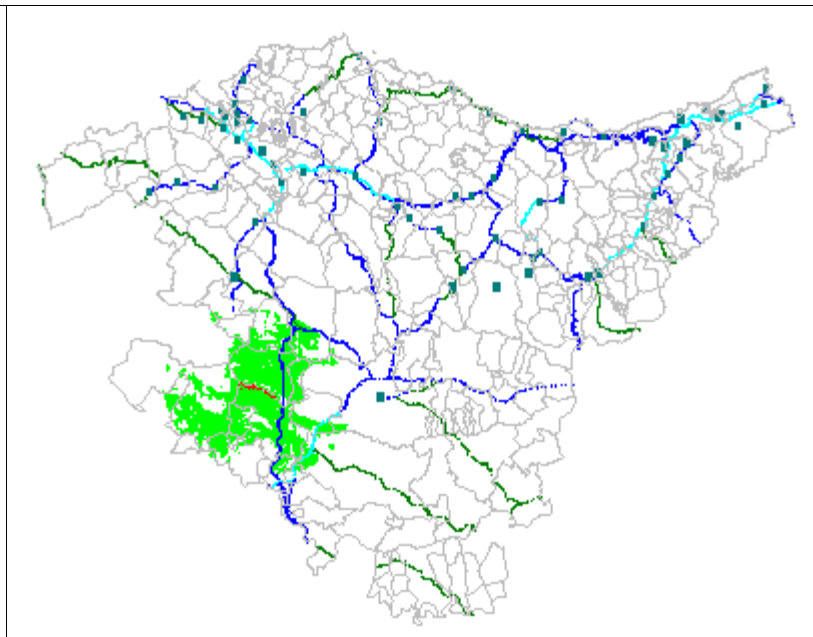
2.6.1. Paisaiaren ezaugarriak

Ikus Eremua	Erliebe ind
39.924 ha	7

2.6.2. Ikuspena

Biztanleak, 5000 biz. Baino gehiagoko gunetan
0 hab

EBI (km errepideak)	
< 5.000	2
5.000-20.000	43
> 20.000	7



2.6.3. Kokalekutik agerian dauden lur erabilpenak

	Ikus eremua	Ingurune hurbila
Lehorreko nekazaritza	22,76%	3,66%
Sasia	10,59%	38,15%
Koniferen baso naturalak	9,21%	12,37%
Baso eta sasi mosaikoa	8,69%	0,00%
Zuhaitz hostotsu betiberdeak	8,20%	29,27%
Lehorreko nekazaritza mosaikoa, sasiarekin	6,67%	0,00%
Baso mosaikoa	6,05%	0,00%
Mosaiko mistoa	5,56%	0,00%
Nekazaritza; atlantiar belardi eta soroak nagusi dira	5,09%	0,00%
Larre menditarrak	3,85%	0,00%
Nekazaritza eta baso mosaikoa	3,29%	0,00%
Baso mosaikoa, larre menditarrekin	2,99%	0,00%
Zuhaitz hostotsu kaduzifolioak	1,70%	11,15%
Baso sailak	1,39%	0,00%
Zuhaitz hostotsu zimelkorak	1,31%	5,40%
Harkaitza	1,17%	0,00%
Baso galeria	0,55%	0,00%
Nekazaritza mosaikoa, baso sailekin	0,49%	0,00%
Mosaiko periurbanoa	0,44%	0,00%

2.6.4. Beste ikus eremu batzuk

Gainjartzen diren beste ikus eremu batzuk %	
11. Salvada	2,90%
12. Kolometa	12,49%
20. Badaia	48,15%

2.7. Erabilpenak eta jarduerak

2.7.1. Aisialdi jarduerak

Federazioak katalogatutako gailurrak

Kokalekua:	Jandetza:	gailurra
bat egina	baxua	Montemayor
		Cotorrillo
gertukoa		Repiko
		Kruzeta

GR ibilbideak

inguruetan ez
kokalekutik gertu
kokalekutik oso gertu
kokalekua hartzen du

2.7.2. Ehiza

Ukitutako lursail zinegetikoak

VI-10116, VI-10110, VI-10053, VI-10125

Lursailengan eragina : oso altua

Eragina "paseko" paradengan:

ertaina

Eragina "Geldiko" paradendan:

ez dago

2.7.3. Beste erabilpen batzuk

Abeltzaintza estentsiboaren indarra: Alta

Laborantzak inguruan: ez dago Landaketan inguruan: Inexistente

3. Alderdi tekniko-ekonomikoak

Haizearen abiadura 40m (m/s)-ko	Urteko funtzionamendu ordu garbiak instalazio potentzia	Instala datirekeen potentzia MW	Urteko gutxi gorabeherako ekoizpena GWh	Kostua Mpts	Inb/Ekoi Pta/kWh
6,9	2.534	42,9	108,9	6.435,0	59,1

EKOIZPENA 15 puntu gehienez	ERRENTAGARRITASUN EKONOMIKOA 35 puntu gehienez
108,9	29,7

4. Eragin onargarrien kalkulua**4.1. Paisaia**

Ikus eremua	Inguranearen naturaltasuna	Erlike indizea	PAISAIAREN KALITATEA	Eremuaren naturaltasuna	Ikuspena		IKUSPENA
					Biztanleguneak	Komunikazio bideak	
6,2	7,5	5,8	8,2	7,2	0,0	5,5	3,1

4.2. Hegazti fauna

Harrapari harkaiztarrak	Beste sedentario batzuk	ERAGINA SEDENTARIOENGAN	ERAGINA MIGRATZAILEENGAN	ERAGIN OSOA
6,9	3,4	10,3	1,0	11,3

4.3. Erabilpenak

Aisialdia	Basoak	Ehiza	Nekazaritza	Abeltzaintza	INPAKTUA ERABILPENENGAN
1,0	0,0	7,0	0,0	7,0	2,9

4.4. Kokalekuaren eragin osoa

PAISAI A	HEGAZTI FAUNA	ERABILPENAK	LANDARETZA	HELBURUAK LSP%	ERAGIN OSOA
8,5	8,7	2,9	4,9	24,51%	73,2