

Emplazamiento
11. Salbada

Limítrofe con otras CCAA: **No**

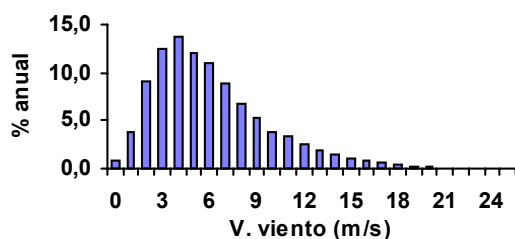
Vm Viento
6,6 m/seg

Territorio	Área funcional	Ámbito territorial
Álava	Llodio	Ayala

1. Alineaciones identificadas

Alineación	Longitud (km)		Potencial desestimado (CAPV)			Criterios ambientales				Alineaciones admisibles
	Total	En CAPV	Técnico	Ambiental	%	1.1 E.N.P.	1.2 Á. Esp.	1.3 Aves	1.4 Árboles	
1	3,1	3,1	0,0	3,1	100,0	0,0	0,0	3,1	0,0	0,0
2	1,0	1,0	0,0	1,0	100,0	0,0	0,0	1,0	0,0	0,0
3	1,7	1,7	0,0	0,0	0,0	0,0	0,0	0,0	0,0	1,7
4	2,5	2,5	0,0	0,0	0,0	0,0	0,0	0,0	0,0	2,5
5	1,7	1,7	0,0	0,3	17,9	0,0	0,0	0,3	0,0	1,4
6	1,0	1,0	0,0	0,0	0,0	0,0	0,0	0,0	0,0	1,0
Total	11,0	11,0	0,0	4,4	39,9	0,0	0,0	4,4	0,0	6,6

1.1. Distribución de velocidades. Frecuencia

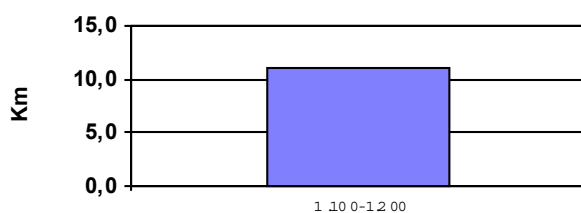


1.2. Coordenadas

	UTM x	UTM y
Mínimo	486.503	4.762.560
Máximo	492.760	4.765.497

2. Caracterización del emplazamiento. Alineaciones identificadas

2.1. Distribución de altitudes



2.2. Flora catalogada presente en el entorno

Ausente. No se conoce la presencia de flora catalogada en el entorno de las alineaciones

2.3. Vegetación en una banda de 50 metros

Ha	
61,1	Prebrezal subcantábrico petrano
5,1	Pasto petrano calcícola
2,8	Pradera montana
0,0	Complejo de pastos parameros

2.4. Avifauna

Grandes rupícolas (número de parejas)						Otras sedentarias			Importancia Migración
<i>Neophron percnopterus</i>	<i>Gyps fulvus</i>	<i>Aquila chrysaetos</i>	<i>Hieraetus fasciatus</i>	<i>Falco peregrinus</i>	<i>Gypaetus barbatus</i>	Vulnerable	Raras	Interés especial	
3	185	1	0	3	No	1	1	11	Baja

El emplazamiento se sitúa en el interior de un Área Importante para las Aves (IBA)

2.6. Paisaje

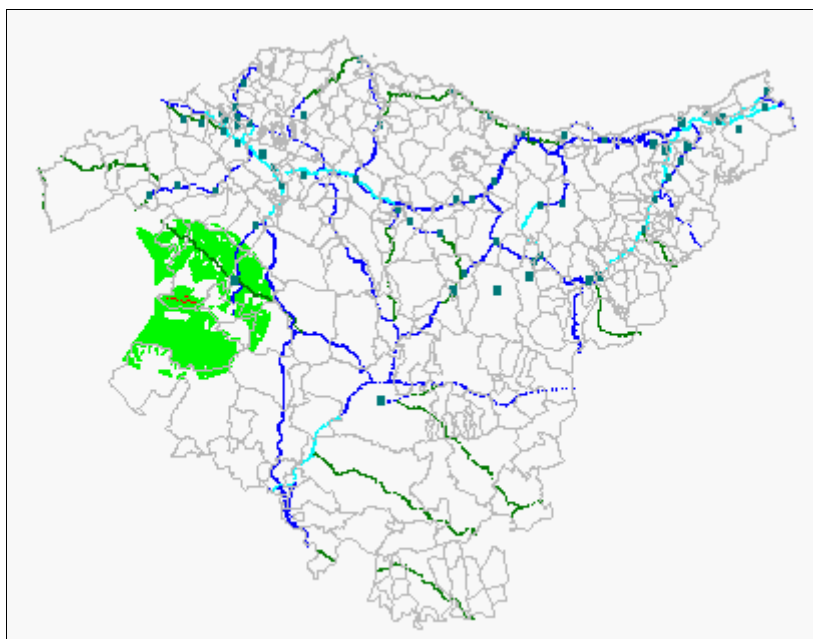
2.6.1. Características paisajísticas

Cuenca visual	Índ relieve
43.176 ha	7

2.6.2. Accesibilidad visual

Habitantes en núcleos de más de 5.000 hab
0 hab

I.M.D. (km carreteras)	
< 5.000	20
5.000-20.000	11
> 20.000	0



2.6.3. Usos del suelo visibles desde el emplazamiento

	Cuenca visual	Entorno próximo
Plantaciones forestales	31,89%	0,00%
Agrario con dominio de prados y cultivos atlánticos	21,41%	0,00%
Pastos montanos	10,98%	81,43%
Frondosas marcescentes	9,07%	0,00%
Mosaico mixto	4,99%	0,00%
Mosaico forestal matorral	4,00%	2,01%
Mosaico forestal con pastos montanos	3,31%	2,68%
Bosques naturales de coníferas	2,79%	0,00%
Mosaico agrario con plantaciones forestales	2,55%	0,00%
Mosaico forestal	2,26%	0,00%
Frondosas perennifolias	1,61%	0,00%
Frondosas caducifolias	1,05%	11,86%
Mosaico agrícola de secano con matorral	1,00%	0,00%
Roquedo	0,73%	2,01%
Matorral	0,73%	0,00%
Agrícola de secano	0,69%	0,00%
Mosaico agrario forestal	0,56%	0,00%
Urbano	0,38%	0,00%
Industrial	0,02%	0,00%

2.6.4. Otras cuencas visuales

% de solapamiento con otras cuencas visuales	
1. Ordunte	4,43%
2. Ganekogorta	4,50%
12. Kolometa	11,65%
19. Arkamo	2,68%
20. Badaya	1,21%

2.7. Usos y actividades

2.7.1. Actividades recreativas

Cimas catalogadas por la Federación:

Ubicación:	Afuencia:	Cima
Coincidente	Media	Urieta
Próxima	Alta	Ungino
		Iturrigorri
		Tologorri

Senderos GR:

No en las proximidades
Próximo al emplazamiento
Muy próximo al emplazamiento
Coincide con el emplazamiento

2.7.2. Caza

Terrenos cinegéticos afectados: VI-10120

Afección a terrenos: Alta

Afección a puestos "al paso": Inexistentes

Afección a puestos "a parado": Inexistentes

2.7.3. Otros usos

Intensidad ganadería extensiva: Muy alta

Cultivos alrededor: Inexistente

Plantaciones alrededor: Inexistente

3. Aspectos técnico-económicos

Velocidad viento a 40 m (m/s)	Horas netas anuales funcionamiento a potencia instalación	Potencia instalable MW	Producción anual estimada GWh	Coste Mpts	Inv/Prod Pts/kWh
6,6	2.260	34,3	77,7	5.148,0	66,3

4. Calculo de afecciones admisibles**4.1. Paisaje**

Cuenca Visual	Naturalidad del entorno	Indice relieve	CALIDAD PAISAJE	Naturalidad de la cuenca	Visibilidad		ACCESIBILIDAD VISUAL
					núcleos pob.	vías comun.	
6,7	7,5	5,8	8,5	5,2	0,0	1,5	0,8

4.2. Avifauna

Rapaces rupícolas	Otras sedentarias	AFECCIÓN SEDENTARIAS	AFECCIÓN MIGRATORIAS	AFECCIÓN TOTAL
9,1	1,8	10,9	0,5	11,4

4.3. Usos

Recreo	Forestal	Caza	Agrícola	Ganadero	IMPACTO USOS
5,0	0,0	4,0	0,0	10,0	5,4

4.4. Total afecciones del emplazamiento

PAISAJE	AVIFAUNA	USOS	VEGETACIÓN	OBJETIVOS PTS %	AFECCIÓN GLOBAL
8,0	8,8	5,4	7,6	19,61%	82,1
DEBIDO A SU AFECCIÓN GLOBAL SIGNIFICATIVA SE PROCEDE A LA DESESTIMACIÓN TOTAL DEL EMPLAZAMIENTO					