

**Emplazamiento**  
**21. Montes de Vitoria**

Limítrofe con otras CCAA: **Sí**  
**Castilla-León**

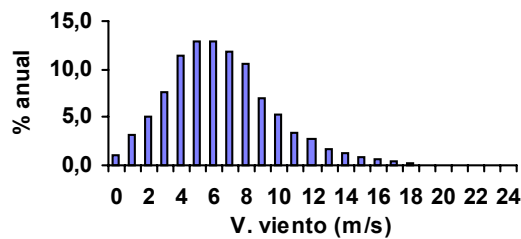
**Vm Viento**  
7 m/seg

Territorio	Área funcional	Ámbito territorial
Álava	Álava Central	Vitoria-Gasteiz
		Iruña de Oca

### 1. Alineaciones identificadas

Alineación	Longitud (km)		Potencial desestimado (CAPV)			Criterios ambientales				Alineaciones admisibles
	Total	En CAPV	Técnico	Ambiental	%	1.1 E.N.P.	1.2 Á. Esp.	1.3 Aves	1.4 Árboles	
1	3,0	0,0	-	-	-	0,0	0,0	0,0	0,0	0,0
2	1,3	1,3	0,0	1,3	100,0	0,0	0,0	0,0	1,3	0,0
3	0,9	0,0	-	-	-	0,0	0,0	0,0	0,0	0,0
4	2,1	0,0	-	-	-	0,0	0,0	0,0	0,0	0,0
<b>Total</b>	<b>7,3</b>	<b>1,3</b>	<b>0,0</b>	<b>1,3</b>	<b>100,0</b>	<b>0,0</b>	<b>0,0</b>	<b>0,0</b>	<b>1,3</b>	<b>0,0</b>

#### 1.1. Distribución de velocidades. Frecuencia



#### 1.2. Coordenadas

	UTM x	UTM y
Mínimo	517.515	4.736.640
Máximo	525.171	4.738.488