

Emplazamiento

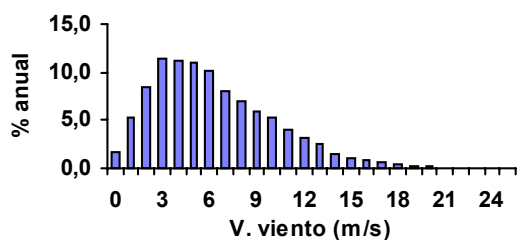
**2. Ganekogorta**Limítrofe con otras CCAA: **No****Vm Viento**

6,8 m/seg

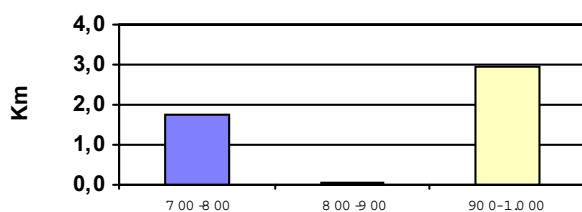
Territorio	Área funcional	Ámbito territorial
Álava	Llodio	Okondo
Bizkaia	Balmaseda-Zalla	Güeñes
	Bilbao Metropolitano	Arrankudiaga
		Alonsotegi

**1. Alineaciones identificadas**

Alineación	Longitud (km)		Potencial desestimado (CAPV)			Criterios ambientales				Alineaciones admisibles
	Total	En CAPV	Técnico	Ambiental	%	1.1 E.N.P.	1.2 Á. Esp.	1.3 Aves	1.4 Árboles	
1	4,8	4,8	2,8	0,0	58,4	0,0	0,0	0,0	0,0	2,0
<b>Total</b>	<b>4,8</b>	<b>4,8</b>	<b>2,8</b>	<b>0,0</b>	<b>58,4</b>	<b>0,0</b>	<b>0,0</b>	<b>0,0</b>	<b>0,0</b>	<b>2,0</b>

**1.1. Distribución de velocidades. Frecuencia****1.2. Coordenadas**

	UTM x	UTM y
Mínimo	499.158	4.782.802
Máximo	503.524	4.784.045

**2. Caracterización del emplazamiento. Alineaciones identificadas****2.1. Distribución de altitudes****2.2. Flora catalogada presente en el entorno**

Categoría	UTM
<b>Amenaza</b>	<b>1 x 1 km</b>
<b>De interés especial</b>	
<i>Huperzia selago</i>	VN9982

**2.3. Vegetación en una banda de 50 metros**

Ha	
19,5	Pasto silicícola
1,3	Vegetación de roquedos silíceos
0,5	Plantaciones forestales

**2.4. Avifauna**

Grandes rupícolas (número de parejas)						Otras sedentarias			Importancia Migración
<i>Neophron percnopterus</i>	<i>Gyps fulvus</i>	<i>Aquila chrysaetos</i>	<i>Hieraeetus fasciatus</i>	<i>Falco peregrinus</i>	<i>Gypaetus barbatus</i>	Vulnerable	Raras	Interés especial	
1	8	0	0	1	No	0	0	6	Baja

## 2.6. Paisaje

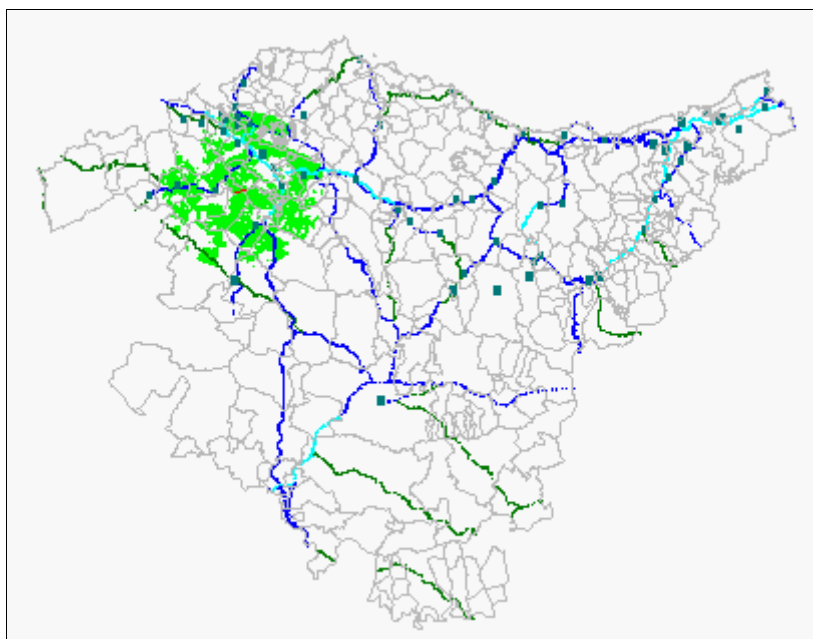
### 2.6.1. Características paisajísticas

Cuenca visual	Índ relieve
33.876 ha	12

### 2.6.2. Accesibilidad visual

Habitantes en núcleos de más de 5.000 hab
482.686 hab

I.M.D. (km carreteras)	
< 5.000	5
5.000-20.000	35
> 20.000	29



### 2.6.3. Usos del suelo visibles desde el emplazamiento

	Cuenca visual	Entorno próximo
Plantaciones forestales	50,28%	59,15%
Agrario con dominio de prados y cultivos atlánticos	13,65%	0,00%
Matorral	8,06%	0,00%
Urbano	6,51%	0,00%
Mosaico agrario forestal	4,45%	0,00%
Mosaico periurbano	4,16%	0,00%
Mosaico forestal matorral	3,08%	0,00%
Industrial	3,05%	0,00%
Mosaico agrario con plantaciones forestales	2,21%	0,00%
Pastos montanos	1,08%	38,30%
Mosaico forestal	0,80%	2,55%
Frondosas marcescentes	0,60%	0,00%
Frondosas caducifolias	0,58%	0,00%
Roquedo	0,55%	0,00%
Frondosas perennifolias	0,31%	0,00%
Mosaico mixto	0,24%	0,00%
Agrario con dominio de prados y cultivos atlánticos con setos	0,23%	0,00%
Minero	0,16%	0,00%

### 2.6.4. Otras cuencas visuales

% de solapamiento con otras cuencas visuales	
1. Ordunte	6,28%
11. Salvada	5,74%
12. Kolometa	10,59%

## 2.7. Usos y actividades

### 2.7.1. Actividades recreativas

Cimas catalogadas por la Federación:

Ubicación:	Afuerza:	Cima
Coincidente	Muy alta	Ganekokorta
	Media	Gallarraga
Próxima	Muy alta	Pagasarri
	Alta	Ganeta

Senderos GR:

No en las proximidades
Próximo al emplazamiento
Muy próximo al emplazamiento
Coincide con el emplazamiento

**2.7.2. Caza**

Terrenos cinegéticos afectados: Zona de régimen común

Afección a terrenos: No considerada

Afección a puestos "al paso": Inexistentes

Afección a puestos "a parado": Inexistentes

**2.7.3. Otros usos**

Intensidad ganadería extensiva: Alta

Cultivos alrededor: Inexistente

Plantaciones alrededor: 0,5 ha

**3. Aspectos técnico-económicos**

Velocidad viento a 40 m (m/s)	Horas netas anuales funcionamiento a potencia instalación	Potencia instalable MW	Producción anual estimada GWh	Coste Mpts	Inv/Prod Pts/kWh
6,8	2.494	13,2	33,0	1.980,0	60,0

PRODUCCIÓN Máx 15 puntos	RENTABILIDAD ECONÓMICA Máx 35 puntos
33,0	27,5

**4. Calculo de afecciones admisibles****4.1. Paisaje**

Cuenca Visual	Naturalidad del entorno	Indice relieve	CALIDAD PAISAJE	Naturalidad de la cuenca	Visibilidad		ACCESIBILIDAD VISUAL
					núcleos pob.	vías comun.	
5,3	4,1	10,0	6,4	3,2	10,0	7,8	10,0

**4.2. Avifauna**

Rapaces rupícolas	Otras sedentarias	AFECCIÓN SEDENTARIAS	AFECCIÓN MIGRATORIAS	AFECCIÓN TOTAL
0,7	0,6	1,3	0,5	1,8

**4.3. Usos**

Recreo	Forestal	Caza	Agrícola	Ganadero	IMPACTO USOS
10,0	0,0	1,0	0,0	7,0	8,3

**4.4. Total afecciones del emplazamiento**

PAISAJE	AVIFAUNA	USOS	VEGETACIÓN	OBJETIVOS PTS %	AFECCIÓN GLOBAL
7,3	1,4	8,3	2,3	7,54%	57,8