

Emplazamiento
19. Arkamo

Limítrofe con otras CCAA: **No**

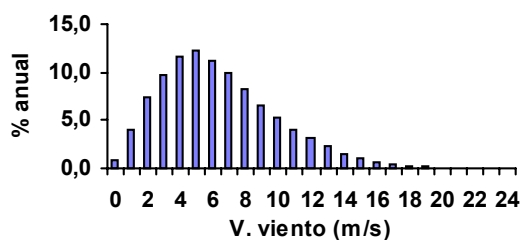
Vm Viento
6,9 m/seg

Territorio	Área funcional	Ámbito territorial
Álava	Álava Central	Ribera Alta

1. Alineaciones identificadas

Alineación	Longitud (km)		Potencial desestimado (CAPV)			Criterios ambientales				Alineaciones admisibles
	Total	En CAPV	Técnico	Ambiental	%	1.1 E.N.P.	1.2 Á. Esp.	1.3 Aves	1.4 Árboles	
8	0,8	0,8	0,0	0,0	0,0	0,0	0,0	0,0	0,0	0,8
9	0,4	0,4	0,0	0,0	0,0	0,0	0,0	0,0	0,0	0,4
10	0,9	0,9	0,0	0,0	0,0	0,0	0,0	0,0	0,0	0,9
11	0,7	0,7	0,0	0,0	0,0	0,0	0,0	0,0	0,0	0,7
12	0,3	0,3	0,0	0,0	0,0	0,0	0,0	0,0	0,0	0,3
13	0,3	0,3	0,0	0,0	0,0	0,0	0,0	0,0	0,0	0,3
14	1,0	1,0	0,0	0,0	0,0	0,0	0,0	0,0	0,0	1,0
15	1,1	1,1	0,0	0,0	0,0	0,0	0,0	0,0	0,0	1,1
16	1,1	1,1	0,0	0,2	18,0	0,0	0,0	0,2	0,0	0,9
17	1,9	1,9	0,0	0,5	23,8	0,0	0,0	0,5	0,0	1,5
Total	8,4	8,4	0,0	0,6	7,6	0,0	0,0	0,6	0,0	7,8

1.1. Distribución de velocidades. Frecuencia

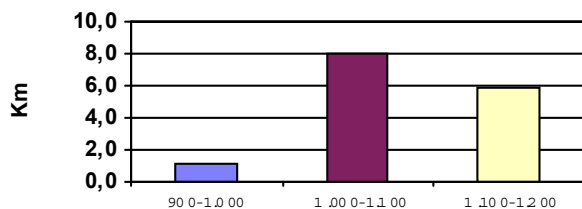


1.2. Coordenadas

	UTM x	UTM y
Mínimo	498.214	4.744.017
Máximo	507.746	4.749.659

2. Caracterización del emplazamiento. Alineaciones identificadas

2.1. Distribución de altitudes



2.2. Flora catalogada presente en el entorno

Ausente. No se conoce la presencia de flora catalogada en el entorno de las alineaciones

2.3. Vegetación en una banda de 50 metros

Ha	
43,4	Pasto petrano calcícola
32,6	Prebrezal subcantábrico petrano
5,9	Complejo de vegetación de roquedos calizos
0,0	Complejo de pastos parameros

2.4. Avifauna

Grandes rupícolas (número de parejas)					Otras sedentarias			Importancia Migración
<i>Neophron percnopterus</i>	<i>Gyps fulvus</i>	<i>Aquila chrysaetos</i>	<i>Hieraetus fasciatus</i>	<i>Falco peregrinus</i>	<i>Gypaetus barbatus</i>	Vulnerable	Raras	
6	186	1	0	2	No	4	3	8

2.6. Paisaje

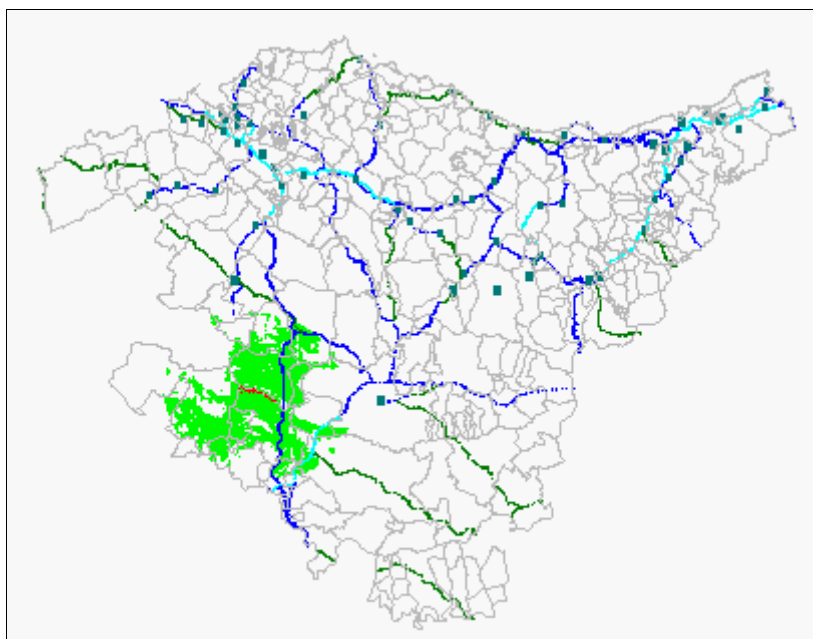
2.6.1. Características paisajísticas

Cuenca visual	Índ relieve
39.924 ha	7

2.6.2. Accesibilidad visual

Habitantes en núcleos de más de 5.000 hab
0 hab

I.M.D. (km carreteras)	
< 5.000	2
5.000-20.000	43
> 20.000	7



2.6.3. Usos del suelo visibles desde el emplazamiento

	Cuenca visual	Entorno próximo
Agrícola de secano	22,76%	3,66%
Matorral	10,59%	38,15%
Bosques naturales de coníferas	9,21%	12,37%
Mosaico forestal matorral	8,69%	0,00%
Frondosas perennifolias	8,20%	29,27%
Mosaico agrícola de secano con matorral	6,67%	0,00%
Mosaico forestal	6,05%	0,00%
Mosaico mixto	5,56%	0,00%
Agrario con dominio de prados y cultivos atlánticos	5,09%	0,00%
Pastos montanos	3,85%	0,00%
Mosaico agrario forestal	3,29%	0,00%
Mosaico forestal con pastos montanos	2,99%	0,00%
Frondosas caducifolias	1,70%	11,15%
Plantaciones forestales	1,39%	0,00%
Frondosas marcescentes	1,31%	5,40%
Roquedo	1,17%	0,00%
Bosque galería	0,55%	0,00%
Mosaico agrario con plantaciones forestales	0,49%	0,00%
Mosaico periurbano	0,44%	0,00%

2.6.4. Otras cuencas visuales

% de solapamiento con otras cuencas visuales	
11. Salvada	2,90%
12. Kolometa	12,49%
20. Badaya	48,15%

2.7. Usos y actividades

2.7.1. Actividades recreativas

Cimas catalogadas por la Federación:

Ubicación:	Afuerza:	Cima
Coincidente	Baja	Montemayor
		Cotorrillo
Próxima		Repiko
		Kruzeta

Senderos GR:

No en las proximidades
Próximo al emplazamiento
Muy próximo al emplazamiento
Coincide con el emplazamiento

2.7.2. Caza

Terrenos cinegéticos afectados: VI-10116, VI-10110, VI-10053, VI-10125

Afección a terrenos: Muy Alta

Afección a puestos "al paso": Media

Afección a puestos "a parado": Inexistentes

2.7.3. Otros usos

Intensidad ganadería extensiva: Alta

Cultivos alrededor: Inexistente

Plantaciones alrededor: Inexistente

3. Aspectos técnico-económicos

Velocidad viento a 40 m (m/s)	Horas netas anuales funcionamiento a potencia instalación	Potencia instalable MW	Producción anual estimada GWh	Coste Mpts	Inv/Prod Pts/kWh
6,9	2.534	42,9	108,9	6.435,0	59,1

PRODUCCIÓN Máx 15 puntos	RENTABILIDAD ECONÓMICA Máx 35 puntos
108,9	29,7

4. Calculo de afecciones admisibles**4.1. Paisaje**

Cuenca Visual	Naturalidad del entorno	Indice relieve	CALIDAD PAISAJE	Naturalidad de la cuenca	Visibilidad		ACCESIBILIDAD VISUAL
					núcleos pob.	vías comun.	
6,2	7,5	5,8	8,2	7,2	0,0	5,5	3,1

4.2. Avifauna

Rapaces rupícolas	Otras sedentarias	AFECCIÓN SEDENTARIAS	AFECCIÓN MIGRATORIAS	AFECCIÓN TOTAL
6,9	3,4	10,3	1,0	11,3

4.3. Usos

Recreo	Forestal	Caza	Agrícola	Ganadero	IMPACTO USOS
1,0	0,0	7,0	0,0	7,0	2,9

4.4. Total afecciones del emplazamiento

PAISAJE	AVIFAUNA	USOS	VEGETACIÓN	OBJETIVOS PTS %	AFECCIÓN GLOBAL
8,5	8,7	2,9	4,9	24,51%	73,2