

Emplazamiento
18. Arcena

Limítrofe con otras CCAA: **Sí**
Castilla-León

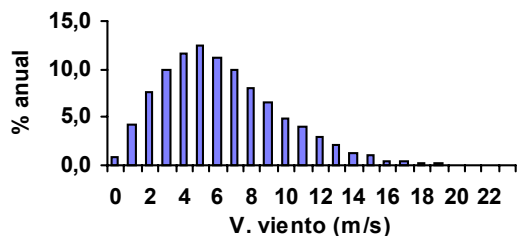
Vm Viento
6,8 m/seg

Territorio	Área funcional	Ámbito territorial
Álava	Álava Central	Valdegovía
		Lantarón

1. Alineaciones identificadas

Alineación	Longitud (km)		Potencial desestimado (CAPV)			Criterios ambientales				Alineaciones admisibles
	Total	En CAPV	Técnico	Ambiental	%	1.1 E.N.P.	1.2 Á. Esp.	1.3 Aves	1.4 Árboles	
1	12,8	8,0	8,0	0,0	100,0	0,0	0,0	0,0	0,0	0,0
Total	12,8	8,0	8,0	0,0	100,0	0,0	0,0	0,0	0,0	0,0

1.1. Distribución de velocidades. Frecuencia



1.2. Coordenadas

	UTM x	UTM y
Mínimo	482.392	4.737.592
Máximo	493.230	4.742.792