

## Alokairu-merkatuaren estatistikaren kontsulta

Aplikazio honek honako aukera hauek ematen ditu:

- Ezagutzea urteko hiruhileko bakoitzean sinatutako eta indarrean dauden (kontratu aktiboak) etxebizitzaren eta lokalen alokairu libreko kontratuei lotutako fidantza-gordailuen kopurua, baita horren ehunekoa ere etxebizitza-parkearekin alderatuta.
- Ezagutzea etxebizitzaren eta lokalen alokairu-kontratu horien hileko errenta (urteko hiruhileko batean sinatuak eta indarrean dauden kontratuak), baita eraikitako m<sup>2</sup> bakoitzeko batez besteko errenta ere

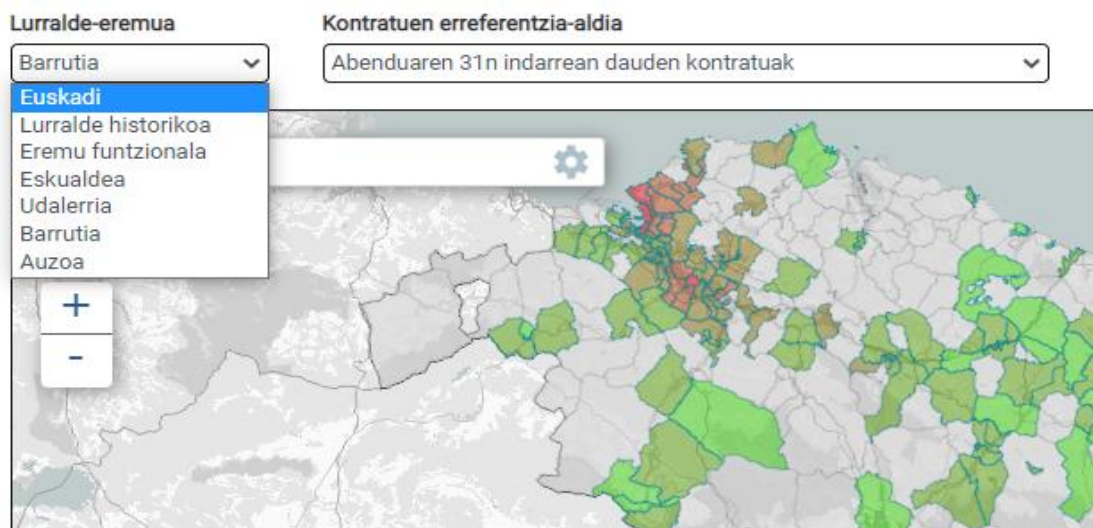
Aplikazioaren eremu geografikoa Euskal Autonomia Erkidegoa da, emaitzen gehieneko banakatzeko-maila, oro har, udalerrikoa izanik<sup>1</sup>; halere, 10.000 biztanle baino gehiagoko udalerrien kasuan auzo mailakoa izango da.

Datu horien denbora-erreferentzia alokairu-kontratuaren hasiera-data da.

Kontuan hartzen dira Eusko Jaurlaritzaren fidantzen eta alokairu-kontratuaren erregistroan gordailututako alokairu-fidantzak, ohiko etxebizitzaren, sasoiko etxebizitzaren eta merkataritza-lokalen kontratuei lotuta daudenak.

Aplikazioa gauzatzeko, hautatu behar duzu nahi duzun lurralde-eremua, erreferentziako aldia, higiezin-mota eta kontratu-mota.

- **Lurralde-eremua.** Aukera hauek daude: autonomia-erkidegoa, lurralde historikoa, eremu funtzionala, eskualdea, udalerrria, barrutia eta auzoa<sup>2</sup>

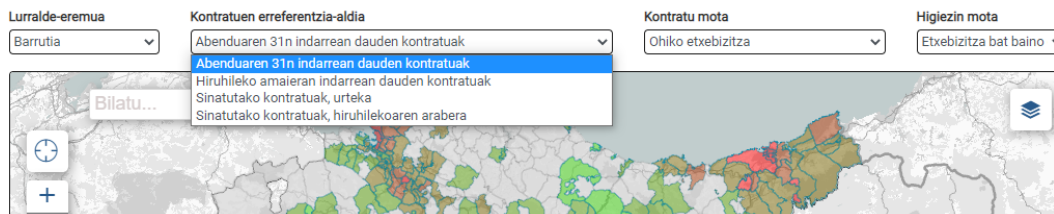


<sup>1</sup> Eremu geografikoan jarritako fidantzen kopuruari buruzko informazioa ematen da, baldin eta 5 higiezin fidantza baino gehiago badaude; errenta-zifrak agertzeko, ordea, 30 fidantza-gordailu baino gehiago eduki behar dira

<sup>2</sup> Aukera hori eskuragarri dago 10.000 biztanle baino gehiago duten udalerrietarako

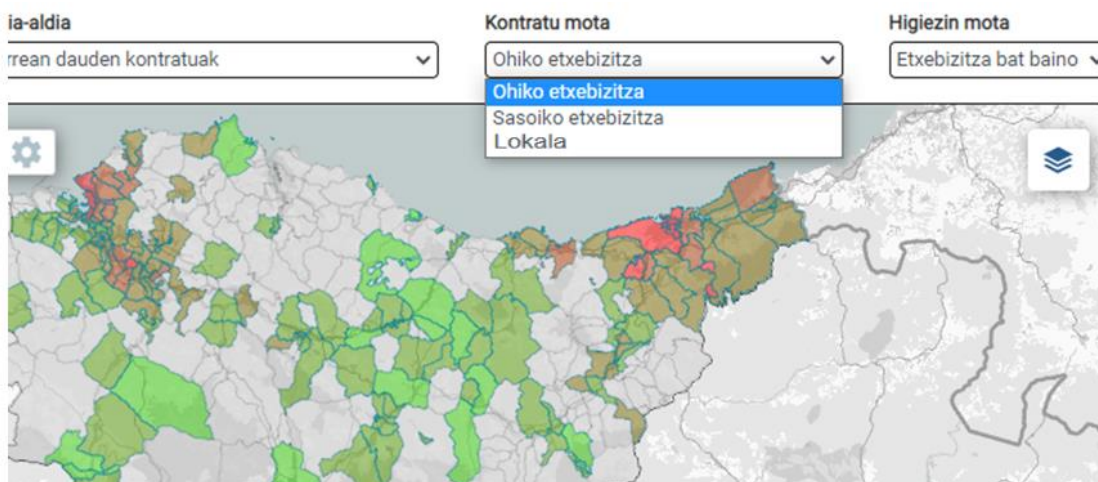
→ **Kontratuaren erreferentziako aldia:**

- **Abenduaren 31n indarrean daudenak<sup>3</sup>.** Urteko abenduaren 31n indarrean jarraitzen duten alokairu-kontratuak.
- **Hiruhilekoaren amaieran indarrean daudenak.** Hiruhilekoaren azken egunean (martxoaren 31n, ekainaren 30ean, irailaren 30ean eta abenduaren 31n) indarrean jarraitzen duten alokairu-kontratuak.
- **Urteka sinatuta.** Urtean hasitako alokairu-kontratuak
- **Hiruhilekoka sinatuak.** Hiruhilekoan hasitako alokairu-kontratuak



→ **kontratu-mota:**

- **Ohiko etxebizitza.** Gutxienez pertsona baten edo familia baten bizitegi nagusirako diren kontratuak, kontratuaren iraupena edozein dela ere.
- **Sasoiko etxebizitza.** Sasoiko edo bigarren etxebizitzarako diren kontratuak, kontratuaren iraupena edozein dela ere.
- **Lokalak.** Industria-, merkataritza-, artisau-, lanbide-, aisialdi-, laguntza-, kultura- edo irakaskuntza-jardueretarako diren kontratuak.



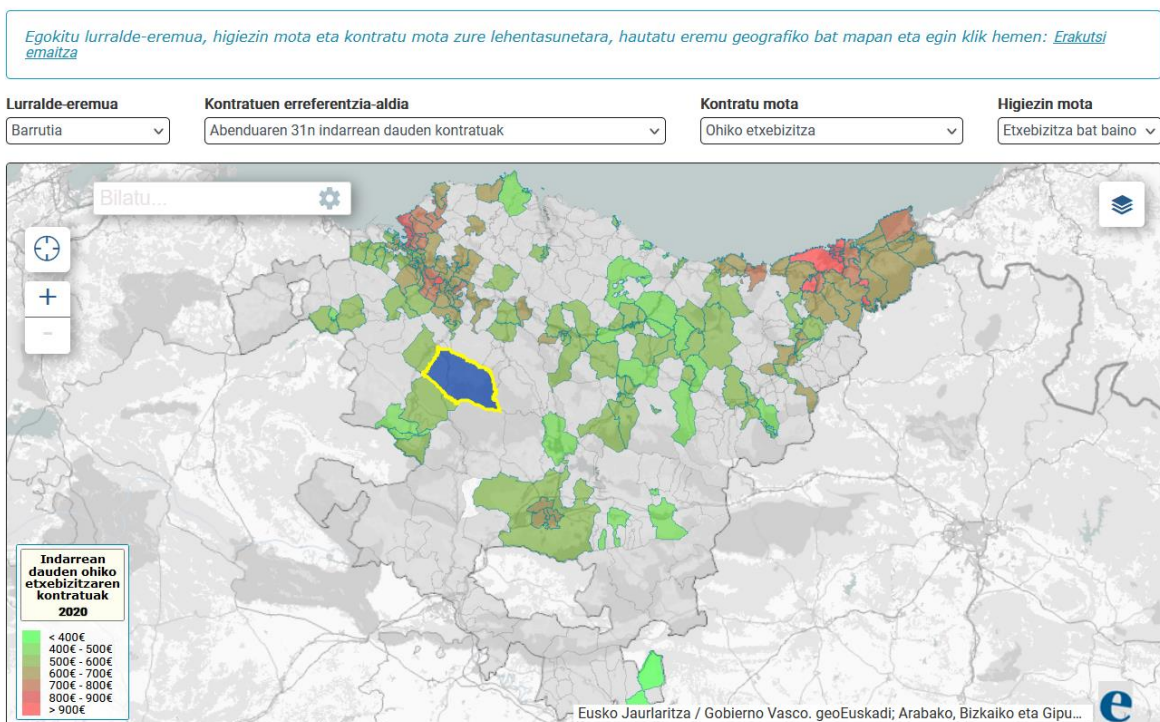
<sup>3</sup> Aurreko urteetako kontratuen hileko errenta eguneratzen da, kontratua sinatzen den dataren eta erreferentzia-dataren artean EAEn izandako KPIaren igoeraren arabera

→ higiezin-mota:

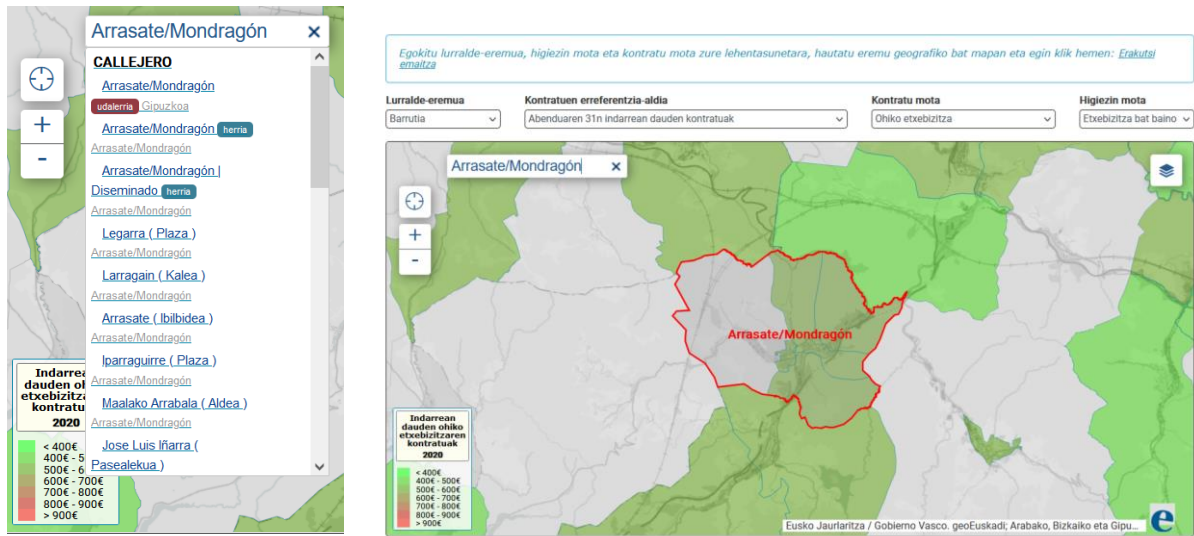
- **Etxebizitza mota guztiak.** Etxebizitza bat baino gehiago duten eraikinak eta familia bakarreko etxebizitzak sartzen dira.
- **Etxebizitza bat baino gehiago dituen eraikina.** Etxebizitza badago bizitegi-erabilera nagusiki duen eraikin batean , etxebizitza independente bat baino gehiagorako sarbide eta zerbitzu komunak dituena.
- **Familia bakarreko etxebizitza.** Familia bakar batek osorik okupatzeko egindako eraikina. Isolatuak, binakatuak edo atxikiak izan daitezke



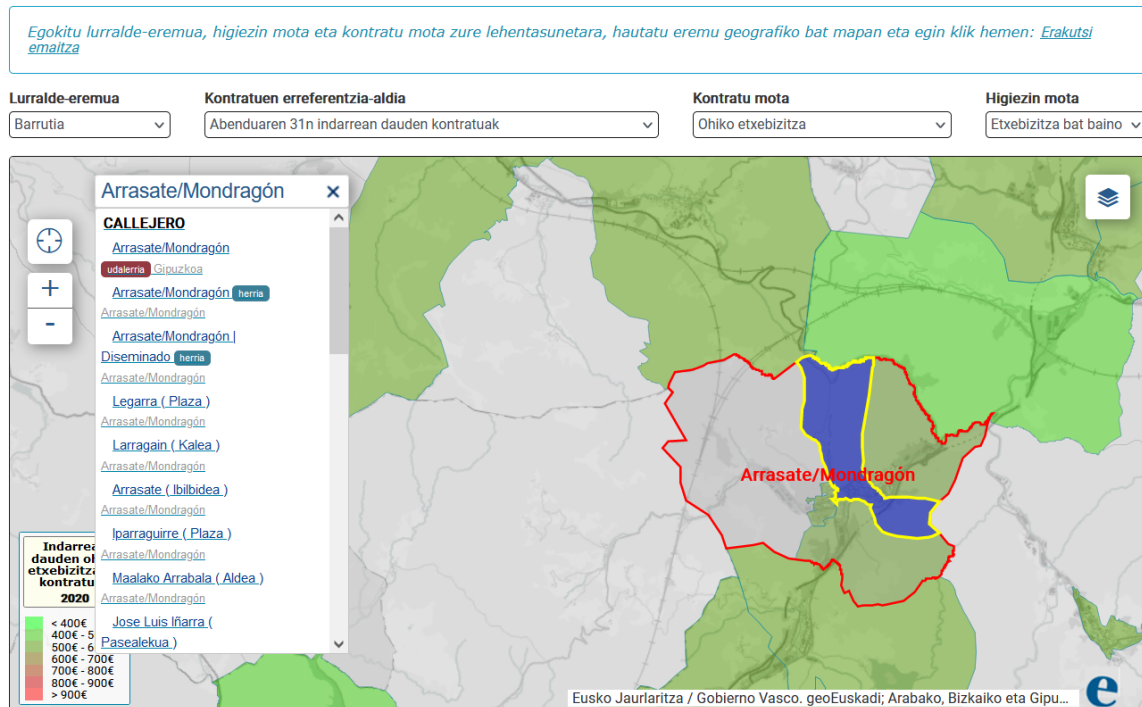
Aldagai bakoitza hautatu ondoren, mapan aukeratu eremu geografiko bat, saguarekin haren gainean sakatuta (kolorea aldatuko du hautatua izatean)



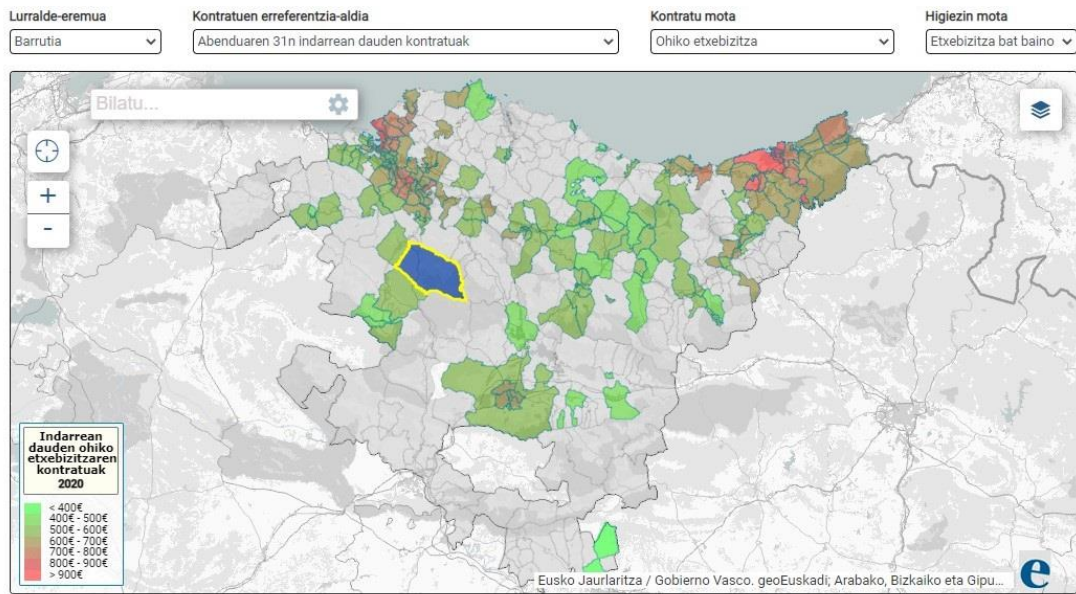
Bilatzailearen bidez eremu geografiko bat bilatzen baduzu, honako adibide honetan bezala:



Hautatuko eremu geografikoa gorritz agertzen bada ere, saguarekin haren gainean sakatu behar da, eta kolorez aldatuko da.



Eta egin klik hemen: **erakutsi emaitza**



**Erakutsi emaitza**

Emaitzak taula formatuan (informazioa csv formatuko fitxategi batean deskargatzeko aukerarekin) zein grafikoan ikusteko aukera dago.

Emaitzak  Grafikoa  [Deskargatu CSV](#)

Urtea	Alokairu libreen kopurua	Alokairu libreen/etxebizitza-parkearen %	Batez besteko errenta	Batez besteko errenta/m <sup>2</sup> eraikia
2020				
2019				
2018				

Barrutia:  
 Kontratuen erreferentzia-aldia: **Abenduaren 31n indarrean dauden kontratuak**  
 Kontratu mota: **Ohiko etxebizitza**  
 Higiezin mota: **Etxebizitza bat baino gehiago dituen eraikina**

