

ESI Tolosaldea

Estrategia-plana 2023-2026



Osakidetza

TOLOSALDEA
ERAKUNDE SANITARIO INTEGRATUA
ORGANIZACIÓN SANITARIA INTEGRADA
TOLOSALDEA

EUSKO JAURLARITZA



GOBIERNO VASCO

OSASUN SAILA

DEPARTAMENTO DE SALUD

COVID-19aren pandemiak izan zuen eragin emozionaletik, sozialetik eta bizi-eraginetik denbora bat igaro ondoren, gizarteari eta gure osasun-sistemari ekarri zion ikaskuntza hausnartzeko eta baloratzeko unea da. Proban jarri gintuzten, eta uste dut erakunde gisa indartsuagoak izaten atera garela, erakundea osatzen duzuenoi esker, Tolosaldea ESIko herritarrak artatzeko, sendatzeko eta zaintzeko ahalik eta ahalegin handiena egiteko gai izan zaretelako. Horregatik guztiagatik, zuzendaritza honen aitoren eta esker ona merezi duzue.

Ziklo-aldaketa hau une egokia da ESIren norabidea zehazteko, baita pazienteei eta interes-taldeei etorkizunean nola ikustea nahi dugun hausnartzeko ere. Urrats hori emateko, gure erakundearekin lan egiten duten pazienteen, profesionalen eta erakundeen arteko iritzi eta hausnarketa bateratua baino ez zegoen.

Horretarako abian jarri den dinamika parte-hartzailearen emaitza da orain aurkezten dizugun 2023-2026 Plan Estrategikoa. Hausnarketa pertsonalak egiteko eta pertsonalarekin ideiak partekatu eta aberasteko orduak izan dira, helburu hori lortzeko ezinbestekoak. Zuen parte-hartzeak eta inplikazioak gure eskerrik beroena merezi du.

Oria ibaia garai gogoengarrietatik eskualde honen ardatz egituratzailea den bezala, zeinaren ertzetan gizartea, herriak eta jendea finkatzen eta hazten diren, Plan estrategiko honek pertsonen eta komunitatearen segurtasuna, kohesioa, identitatea eta garapena sinbolizatzea nahi dugu.

Gure ESIak bere plan estrategikoa erreferentzia izatea proposatzen du, gure komunitateari osasun-laguntza arduratsua bermatzeko, pertsonen parte-hartze aktiboarekin. Gure helburu nagusia eskualdeko biztanleen bizi-itxaropen eta -kalitate handiagoa lortzea da, gure profesional-taldeari helburu horiek bideragarri egiteko tresnak, ezagutzak eta baldintzak eskainiz.

Oriak, egunez egun eta itxasora iritsi arte bere ibilgua zeharkatzen duen bezala, erakunde arina izan nahi dugu, egoera aldakorretara egokitzen bizkorra eta ezarritako helburuak lortzeko bide berriak bilatzeko gai dena.

Dokumentua irakurtzera eta haren garapenean parte hartzera animatzen zaituztet; espiritu kritikoarekin, jarrera eraikitzailearekin eta elkarrekin lanean, ezarri ditugun helburuak lor ditzagun, hirurteko honetarako definitu ditugun ildoak zabalduz.

Tolosaldea ESIa osasun arloko emaitzak lortzeko erreferentzia izateko erakundea izatea lortu nahi dugu, bai eta kudeaketan duen bikaintasunagatik eta berrikuntzarako duen orientazioagatik ere. Hori ESIko kide garenon zeregin komuna da.

Horregatik guztiagatik, proiektu honetan parte hartzera edota parte hartze aktiboa izaten jarraitzera gonbidatzen zaitut, guztion artean egoera aldakorretara egokitu gaitzen, Tolosaldeko biztanleen osasuna hobetzeko bide berriak bilatuz.

SARRERA

Tolosaldea ESI Erakunde Sanitario Integratua (ESI) da, eta Eusko Jaurlaritzako Osasun Sailaren mendeko Osakidetza zuzenbide pribatuko erakunde publikoaren parte da.

Sortu zen urtean (2015), erakundeak lehen Hausnarketa Estrategikoa egin zuen, 2015-2020 Plan Estrategikoa sortuz. Plan horren indarraldia amaitu eta planaren betetze-mailaren ebaluazioa egin ondoren, Erakundea, oraindik Covid-19aren pandemiaren ondorioek jota, ez zegoen beste hausnarketa-prozesu bat antolatzeke prest, eta Eusko Jaurlaritzako Osasun Sailaren 2021-2024 Esparru Estrategikoan oinarritutako estrategia kontinuitaren aldeko apustua egin zen, eta, horrela, gaur egun arte indarrean egon den Tolosaldeko ESIren Esparru Estrategikoa ezarri zen.

Plan Estrategiko honekin, Tolosaldea ESIak 2023-2026 aldirako ibilbide-orrria markatzen du, Osakidetza 2023-2025 Plan Estrategikoarekiko konpromisotik abiatuta. Plan horrek XII. Legegintzaldiko Osasun Politiken Esparru Estrategikoan adierazitako helburuak garatzen ditu.

METODOLOGIA

Osakidetzaren 2023-2025 Plan Estrategikoa 2023ko udaberrian argitaratu eta hedatu izanak esparru bat sortu du bere erakundeentzat, eta esparru horretan jaso dira Osakidetzako zerbitzu-erakundearen bilakaera gidatu behar duten gidalerroak, balioak eta helburuak. Ildo horretan, gure ESLak garatu beharreko ibilbide gisa hartu ditu bere ildo estrategikoak, eta plan honen prestaketa gidatu dute.

Nola ez, esparrua ezarrita, Plan Estrategikoa egiteko bidea lankidetzaz- eta partaidetzaz- ingurune batean garatutako etapetatik igaro da.

Interes-taldearen parte-hartzea gidatuz joan da gure erakundeak talde horiekiko harremanari buruz egin duen kudeaketaren bidez, eta, gainera, plana egitean definitu diren helburu estrategikoak lehenesteko orduan zehaztu da.

Ildo horretan, hausnarketak erakundeko profesionalak izan ditu protagonista, eta horien ikuspuntua garrantzitsua izan da ESLak datozen urteetan norantz jo behar duen ikusteko.

Elkarrekiko lankidetzaz-esparruei buruzko galdetegi irekia.

ESLak planteatutako helburu estrategikoen lehentasun-planilla

- Lehen Maila-Arretako 5 Unitateetako profesionalak

- 65 urtetik gorako pazienteen taldea
- Pediatriko pazienteen gurasoen taldea

INPUT: KANPOKO PLANAK ETA ESPARRUAK
INGURUNEAREN AZTERKETA ETA KANPO-EBALUAZIOA

GIZA FAKTOREAREN PROIEKTUA

PROFESIONALEN PARTE-HARTZEA

GOGOETA ETA ESTRATEGIA FOROAK

PAZIENTEEN ETA ZAINZAIILEEN PARTE-HARTZEA

INKESTAK INTERES-TALDEEI ETA ENPRESA HORNITZAILEEI

Alde batetik, input gisa erabili dira Osakidetzako Zuzendaritza Nagusiak eta Eusko Jaurlaritzako Osasun Sailak garatutako planak eta esparruak:

- Osasun Sailaren Esparru Estrategikoa 2021-2024
- Osakidetzaren 2023-2025 Plan Estrategikoa

Además, se ha complementado el análisis del entorno con la evaluación de marcos propios de gestión de la OSI Tolosaldea:

- Tolosaldea ESiren 2015-2020 Plan Estrategikoaren ebaluazioa
- 2021eko Kudeaketa Aurreratuaren Ereduarekiko kanpo-ebaluazioa
- 2015-2020 Plan Estrategikoaren hedapen-mailaren azterketa
- Hausnarketa estrategikoa 2021
- Prozesuen araberako arriskuen kudeaketa - 2023

- 50 profesional
- 6 talde

Era berean, ikuspuntua eman duten pazienteen eta zainzaileen iritzia jaso da; izan ere, sistemaren erabiltzaile eta gure jardueraren zati handi baten hartzailerak denaldetik, balio handia du. Haien sentsazioak, ekarpenak eta hobetzeko proposamenak aktiboki entzuteak prozesuan parte hartzen duten guztien hausnarketa aberastu du.

Ingurunearen azterketak, aurretiazko estrategien ikaskuntzak eta esperientziak eta parte hartu duten talde guztien ekarpenak **hurrengo urteetan hedatu beharreko estrategia bat ekarri dute**, berriro ere gure erakundea osatzen duten guztien laguntzarekin.

METODOLOGIA



- Lehen Maila-Arretako 5 Unitateetako profesionalak

- 65 urtetik gorako pazienteen taldea
- Pediatriako pazienteen gurasoen taldea

INPUT: KANPOKO PLANAK
ETA ESPARRUAK
INGURUNEAREN AZTERKETA
ETA KANPO-EBALUAZIOA

GIZA
FAKTOREAREN
PROIEKTUA

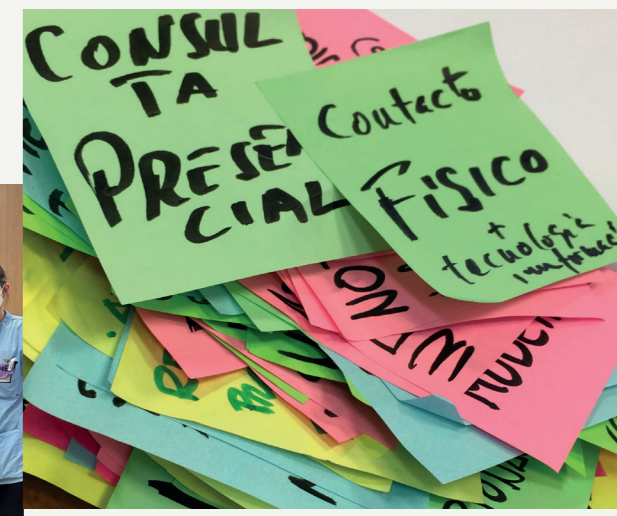
PROFESIONALEN
PARTE-HARTZEA

GOGOETA
ETA
ESTRATEGIA
FOROAK

PAZIENTEEN ETA
ZAITZAILEEN
PARTE-HARTZEA

INKESTAK INTERES-
TALDEEI ETA ENPRESA
HORNITZAILEEI

- 50 profesional
- 6 talde



Erreferentziazko erakundea izatea osasun-eraketak lortzeko, bai eta kudeaketan duen bikaintasunagatik eta berrikuntzara bideratzeagatik ere.

IKUSPEGIA

EGINKIZUNA

Herritarren osasuna modu seguru, berritzaile eta eraginkorrean hobetzen laguntzea, inplikaturako eragile guztiekin sarean lan egiten duten profesionalen laguntzarekin, gizarteari onura ekartzeko.

BALOREAK

- Profesionaltasuna
- Talde-lana eta sare-lana
- Parte-hartzea
- Humanizazioa
- Etika arretan
- Gobernu ona



ILDO ESTRATEGIKOAK

1

Osasuna sustatzea eta gaixotasunak prebenitzea. Bizi-ibilbidearen ikuspegia txertatzea. Pertsonen eta komunitatearen erantzukidetasun eta parte-hartze aktiboa.

4

Gobernantza-eredua, jasangarritasuna, emaitza onenak eta kontu-ematea berma ditzan, egungo eta etorkizuneko erronkei aurre egiteko.

6

Berrikuntza eta ikerketa, osasuneko balio-sortzaile gisa.

3

Humanizazioa, balioan oinarritutako arreta, zainketen bikaintasuna, kalitatea eta pazienteen segurtasuna bikaintasuna lortzeko funtsezko elementu gisa.

5

Osasun-emaitzekin eta ezagutza sortzearekin konprometitutako pertsonak, taldean lan eginez eta helburu komun bat partekatuz.

2

Euskadiko bizi-itzaropenean eta -kalitatean inpakturik handieneko kronikotasuna eta morbimortalitatea.

ILDO ESTRATEGIKOA

- OSASUNA SUSTATZEA
ETA GAIXOTASUNAK
PREBENITZEA
- BIZI-IBILBIDEAREN
IKUSPEGIA TXERTATZEA
- PERTSONEN ETA
KOMUNITATEAREN
ERANTZUKIDETASUN ETA
PARTE-HARTZE AKTIBOA

HELBURU ESTRATEGIKOAK

11

Osasuna sustatzea eta gaixotasunak prebenitzea. Bizi-ibilbidearen ikuspegia txertatzea. Pertsonen eta komunitatearen erantzukidetasun eta parte-hartze aktiboa.



1.2.

Prebentziorako eta osasun-sustapenerako jarduerak zabaltzeko atazan erantzukidetasuna, parte-hartzea eta koordinazioa sustatzea, lehen mailako arretako eta gainerako sorospen-mailetako langileek gidatuta betiere, herritarrentzako mezu komun eta koherente baten medioz.

1.1.

Bizi-ohitura osasungarriak, zahartze aktiboa eta gaixotasunaren prebentzioa bultzatzea eta, horretarako, lehen mailako arreta indartzeko estrategia garatzea eta zabaltzea eta sektore anitzeko eta lankidetzako inguruneak sustatzea.



1.3.

Gizarteak osasunaren kudeaketa autonomoagoan eta sorospen-baliabideen erabilera arrazionalen aktiboki parte har dezan lortzea.

1.4.

Herritarren osasunaren zaintzaren arloko ahalduntzea gidatzea eta bultzatzea.



11

Osasuna sustatzea eta gaixotasunak prebenitzea. Bizi-ibilbidearen ikuspegia txertatzea. Pertsonen eta komunitatearen erantzukidetasun eta parte-hartze aktiboa.



1.1.

Bizi-ohitura osasungarriak, zahartze aktiboa eta gaixotasunaren prebentzioa bultzatzea eta, horretarako, lehen mailako arreta indartzeko estrategia garatzea eta zabaltzea eta sektore anitzeko eta lankidetzako inguruneak sustatzea.

- Udalekin lankidetzan aritzea **ohitura osasungarriak praktikatzeko**
- Ikastetxeekin lankidetzan aritzea, **alkoholaren, tabakoaren eta drogen hasiera eta kontsumoa prebenitzeko**
- Taldean tabakoa **erretzeari uzteko tailerrak** egitea
- Tabako-ohitura uztea sustatzeko esku-hartze espezifikoak 1.1.2.1. Ikastetxeekin lankidetzan aritzea **alkoholaren hasiera eta kontsumoa prebenitzeko**

EKINTZA ESTRATEGIKOAK

1.1

Osasuna sustatzea eta gaixotasunak prebenitzea. Bizi-ibilbidearen ikuspegia txertatzea. Pertsonen eta komunitatearen erantzukidetasun eta parte-hartze aktiboa.

1.2

Prebentziorako eta osasun-sustapenerako jarduerak zabaltzeko atazan erantzukidetasuna, parte-hartzea eta koordinazioa sustatzea, lehen mailako arretako eta gainerako sorospen-mailetako langileek gidatuta betiere, herritarrentzako mezu komun eta koherente baten medioz.

- Prestakuntzaren alorreko esku-hartzeak kolektibo espezifikoentzat (kronikoak, etorkinen kolektiboak, etab.) autoprebentzioari, **gaixotasunaren autokudeaketari eta osasun-baliabideen erabilera** arrazionalari buruz
- **ESlaren sare sozialak** (Facebook, Instagram, etab.) abian jartzea
- **Zaintzailea ahalduentzako tailerrak** antolatzea eta ematea

- **Inkesta pazienteei, gizarteari eta interes-taldeei.** Erabiltzaileen eta gurasoen foroak, beharrak eta itxaropenak jorratzeko
- **Baheketa-programa korporatiboetan** aktiboki parte hartzea.
- Ikastetxeak: **Nerabeen eta gazteentzat hezkuntza afektiboari eta sexualari buruzko jarduerak planifikatzea eta ematea** (STGen prebentzioa eta haurdunaldia). BBBko prestakuntza-jarduerak diseinatu eta ematea funtsezko eremuetan

11

Osasuna sustatzea eta gaixotasunak prebenitzea. Bizi-ibilbidearen ikuspegia txertatzea. Pertsonen eta komunitatearen erantzukidetasun eta parte-hartze aktiboa.

1.3.

Gizarteak osasunaren kudeaketa autonomoagoan eta sorospen-baliabideen erabilera arrazionalen aktiboki parte har dezan lortzea

- **Gaikako prestakuntza esku-hartzeak planifikatzea eta gauzatzea** (PLA; sintoma hutsalen kudeaketa, etab.) ikastetxeetako ikasleen gurasoentzat, gaixotasun kronikoak dituzten pertsonak, etorkinen kolektiboak
- **ESlaren jardueren** eta horiek gizarteari ekarritako onuraren **laburpen-memoria egitea**
- **Gida digital-totem informatikoa** abian jartzea



11

Osasuna sustatzea eta gaixotasunak prebenitzea. Bizi-ibilbidearen ikuspegia txertatzea. Pertsonen eta komunitatearen erantzukidetasun eta parte-hartze aktiboa.

1.4.

Herritarren osasunaren zaintzaren arloko ahalduntzea gidatzea eta bultzatzea

- **Elkartekin koordinatzea, pertsonen eta haien familiaren ahalduntzean** eta autozaintzan parte har dezaten eta lankidetzan ari daitezen
- «**Paziente aktiboaren**» **proiektuko** jarduerekin jarraitzea
- **Profesionalei prestakuntza/informazioa** emateko jarduerak garatzea, pazienteak Osasun Eskolan sar daitezen sustatzeko
- **“Osasun-karpeta” optimizatze**ko azterketa eta proposamena, noranzko biko eta eraginkortasun handiagoa bilatuz

ILDO ESTRATEGIKOA

— EUSKADIKO BIZI-
ITXAROPENEAN
ETA -KALITATEAN
INPAKTURIK HANDIENeko
KRONIKOTASUNA ETA
MORBIMORTALITATEA

HELBURU ESTRATEGIKOAK

12

Euskadiko bizi-itzaropenean eta -kalitatean inpakturik handieneko kronikotasuna eta morbiditateak.



2.1.

Pazienteen beharretan eta espektatibetan oinarrituta egonik bizitzan zehar nagusi diren osasun-arazoei buruzko sorospen-prozesuak diseinatzen lagunduko duen sorospena bultzatzea.

2.2.

Gizarte-, osasun- eta hezkuntza-sektoreen arteko koordinazioa indartzea, gaixotasun kronikoak dituztenei arreta egokia emango zaiela bermatzeko, haien adina edozein dela ere.

2.3.

Aztertutako paziente kronikoaren arreta hobetzea, eta telemonitorizazioaren eta telelaguntzaren eskaintza optimizatzea eta areagotzea, nola osasun-premiei aurre egiten laguntzeko pazienteei, hala sorospena emateko lana errazteko profesionalei.



2.4.

Patologia anitzeko pazienteekin eta haien zaintzaileekin erabakiak partekatzea: sorospen-plan individuala betetzea eta pazientearekin eragiten dioten plan guztiak adostea.



12

Euskadiko bizi-itzaropenean eta -kalitatean inpakturik handieneko kronikotasuna eta morbimortalitatea.



2.1.

Pazienteen beharretan eta espektatibetan oinarrituta egonik bizitzan zehar nagusi diren osasun-arazoei buruzko sorospen-prozesuak diseinatzen lagunduko duen sorospena bultzatzea.

- **Premia soziosanitarioak detektatzeko proiektua** zehaztu eta zabaltzea. (Mapaketa)
- **IEXPAC inkesta** egitea
- **Sorospen-talde soziosanitarioekin** bilerak egiteko egutegia mantentzea
- **Bilerak planifikatzea** eta dinamikoki gauzatzea AP_AE
- **ESlaren eskaria kudeatzeko ereduari jarraipena** egitea eta hobetzea
- **EAGrekin, Larrialdiekin, Osasun Aholkuarekin eta C4Crekin saioak diseinatzea** eta ematea, laguntza-ibilbideei eta horietan duten zereginari buruz

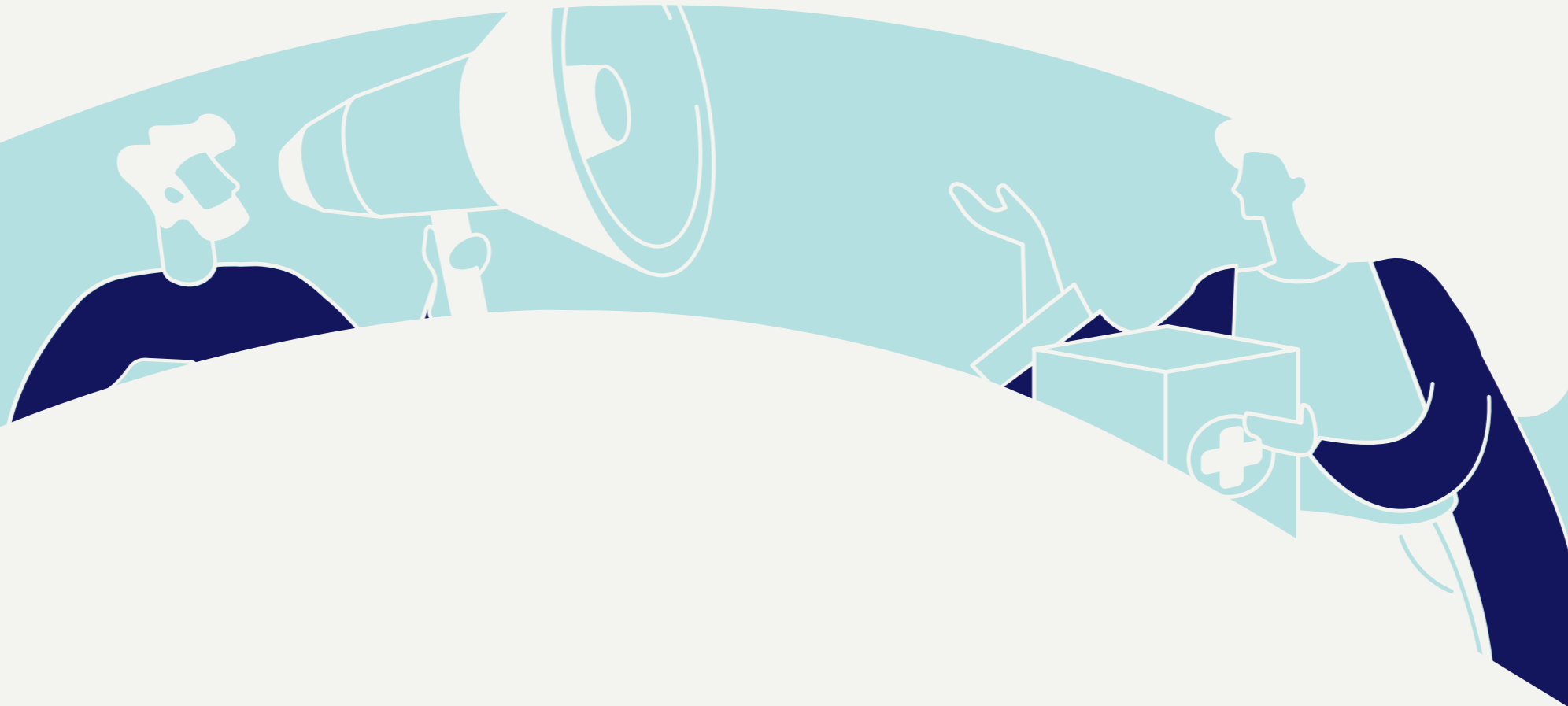
12

Euskadiko bizi-itzaropenean eta -kalitatean inpakturik handieneko kronikotasuna eta morbiditateak.

2.2

Gizarte-, osasun- eta hezkuntza-sektoreen arteko koordinazioa indartzea, gaixotasun kronikoak dituztenei arreta egokia emango zaiela bermatzeko, haien adina edozein dela ere.

EKINTZA ESTRATEGIKOAK



- **Eragile anitzeko aldizkako bilerak**, euren eremuko pazienteei modu pertsonalizatuan heltzeko
- **Komunitateko erizainaren figura sortzea** eta hedatzea
- **Diziplina anitzeko talde soziosanitarioak** sendotzea
- **Batzorde Soziosanitarioa** eta **Sorospen-talde soziosanitarioa** bultzatzea

- **Koordinazio soziosanitarioko protokoloa** berrikustea eta eguneratzea
- **Udalekin lankidetzan aritzea genero-indarkeriaren aurkako protokoloa** eratzeke eta ezartzeko eta hari jarraipena egiteko

12

Euskadiko bizi-itxaropenean eta -kalitatean inpakturik handieneko kronikotasuna eta morbiditateak.



2.3

Aztertutako paziente kronikoaren arreta hobetzea, eta telemonitorizazioaren eta telelaguntzaren eskaintza optimizatzea eta areagotzea, nola osasun-premiei aurre egiten laguntzeko pazienteei, hala sorospena emateko lana errazteko profesionali.

- Historia klinikoko tabletak **pazientearen etxean baliatzea bultzatzea**
- Zaintza estrategikoko **dinamika bat mantentzea, pazienteekin komunikazio ez-presentziala izateko kanal teknologikoekin** –jarraipenak eta/edo prebentzio- eta/edo sorospen-informazioa bidaltzea ahalbidetzen dutenekin– lotuta gerta litezkeen aurrerapenak arin detektatzeko
- Biztanleriaren **inkestak soziosanitarioak diseinatzea** eta egitea. Mapaketa. (Batzorde soziosanitarioaren balorazioaren zain)
- Etxeko **terapien eta diagnostikoen digitalizazioa eta integrazioa** bultzatzea
- **“Maletin teknologikoa”** hedatzea

12

Euskadiko bizi-itzaropenean eta -kalitatean inpakturik handieneko kronikotasuna eta morbimortalitatea.

2.4

Patologia anitzeko pazienteekin eta haien zaintzaileekin erabakiak partekatzea: sorospen-plan individuala betetzea eta pazientearekin eragiten dioten plan guztiak adostea.

- Adinekoei **arreta emateko plana bultzatzea**
- Osabide Integra **plataformaren garapena optimizatzea Asunción klinikan**, Osakidetzaiko historia klinikoarekin elkarreraginean aritzeko



ILDO ESTRATEGIKOA

— HUMANIZAZIOA, BALIOAN
OINARRITUTAKO ARRETA,
ZAINKETEN BIKAINASUNA,
KALITATEA ETA PAZIENTEEN
SEGURTASUNA BIKAINASUNA
LORTZEKO FUNTSEZKO
ELEMENTU GISA

13

Humanizazioa, balioan oinarritutako arreta, zainketen bikaintasuna, kalitatea eta pazienteen segurtasuna bikaintasuna lortzeko funtsezko elementu gisa.

HELBURU ESTRATEGIKOAK

3.2.

Balioan oinarritutako arreta zabaltzea, pazienteei axola zaizkien osasun-eremuetan eta emaitza horiek lortzeko inbertsioarekin duen lotura neurtzera bideratutako estrategia baten bidez.



3.1.

Sorospen humanizaturako eredu bat garatzea, arreta irisgarria eta pazienteen eta erabiltzaileen beharretan eta itzaropenetan zentratua eskaintzean oinarritua, sorospen integratu batean funtsatuta, humanizazio-kultura zabalduz, ondo zaindutako profesionalekin.



3.3.

Pazientearen segurtasunaren kultura sustatzea Osakidetzan, segurtasun-gorabeherak ahalik eta gehien murrizteko.



13

Humanizazioa, balioan oinarritutako arreta, zainketen bikaintasuna, kalitatea eta pazienteen segurtasuna bikaintasuna lortzeko funtsezko elementu gisa.



3.1.

Sorospen humanizaturako eredu bat garatzea, arreta irisgarria eta pazienteen eta erabiltzaileen beharretan eta itxaropenetan zentratua eskaintzean oinarritua, sorospen integratu batean funtsatuta, humanizazio-kultura zabalduz, ondo zaindutako profesionalekin

- Profesionalak **sentsibilizatzeko eta prestatzeko ekintzak diseinatzea eta hedatzea**: Profesionalaren prestakuntza komunikazio eta adimen emozionaleko trebetasunetan
- «Giza faktorea» proiektua berraktibatzea
- Administrazio-arloak berritzea, **konfidentzialtasuna bermadezaten**, eredu korporatiboaren arabera
- **Eremu pediatrikoak eta arlo administratiboak** egokituta
- Datu pertsonalak **isilpean gordetzeko betebeharra** gogorarazteko kanpaina egitea

13

Humanizazioa, balioan oinarritutako arreta, zainketa bikaintasuna, kalitatea eta pazienteen segurtasuna bikaintasuna lortzeko funtsezko elementu gisa.

3.2

Balioan oinarritutako arreta zabaltzea, pazienteei axola zaizkien osasun-eremuetan eta emaitza horiek lortzeko inbertsioarekin duen lotura neurtzera bideratutako estrategia baten bidez.

EKINTZA ESTRATEGIKOAK

- Profesionalentzat **EZ EGITEAREN arloko ebidentziei buruzko informazioa eta prestakuntza** –profesionalentzakoak– berraktibatzea
- Informazioa **kudeatzeko erreminta** hartzea
- Bi sorospen-mailen artean preskripzio eraginkorreko **irizpideak betetzen direla zaintzea**

- Altako **bateratze-proiektu bat ezartzea**, La Asunción klinikarekin lankidetzan
- MAPen **txandakatzeen programa** ESIko espezialistekin
- Pazienteak **prozesuen definizioan sartzea**
- Osasun-**eremuetan neurtzeko aukera emango duen aginte-koadroa** diseinatzea eta abiaraztea

13

Humanizazioa, balioan oinarritutako arreta, zainketa bikaintasuna, kalitatea eta pazienteen segurtasuna bikaintasuna lortzeko funtsezko elementu gisa.

3.3

Pazientearen segurtasunaren kultura sustatzea
Osakidetzan, segurtasun-gorabeherak ahalik eta gehien murrizteko

EKINTZA ESTRATEGIKOAK



- Profesionalei **prestakuntza ematea segurtasun klinikoaren arloan**, pertsonen arriskuak minimizatzeko: pertsonak identifikatzean nahasteak saihestea
- ESIko **gorabeheren jakinarazpen-sistema finkatzea** eta memoria bat egitea
- **Segurtasun-plana betetzea** (korporatiboa eta ESIkoa)
- Presbideko **prestakuntza sartu berri diren medikuentzat eta erizaintzako eta administrazioko profesionalentzat**

ILDO ESTRATEGIKOA

GOBERNANTZA-EREDUA,
JASANGARRITASUNA,
EMAITZA ONENAK ETA
KONTU-EMATEA BERMA
DITZAN, EGUNGO ETA
ETORKIZUNEKO ERRONKEI
AURRE EGITEKO

Gobernantza-eredua, jasangarritasuna, emaitza onenak eta kontu-ematea berma ditzan, egungo eta etorkizuneko erronkei aurre egiteko.

4.2.

Kudeaketa-eremu guztietan efizientzia hobetzea: sorospenean, ekonomia- eta finantza-arloan eta giza baliabideetan.



4.1.

Sorospen-gaitasuna optimizatzea, premia berrietara egokituz.



4.3.

Jasangarritasunera, kontu-ematera eta osasun-emaitza onenak lortzera bideratutako kudeaketa-eredua sendotzea.



14

Gobernantza-eredua, jasagarritasuna, emaitza onenak eta kontu-ematea berma ditzan, egungo eta etorkizuneko erronkei aurre egiteko.



- **Agenda berriak txertatzea**, kalitate-irizpide korporatiboen arabera, eta zentro bakoitzaren beharretara egokitzea.
- AArako **zitazio-protokoloen diseinua**
- **Eskariaren kudeaketaren alorreko prestakuntza** AAko profesionalentzat.
- Irisgarritasunaren arloko **hobekuntza-proiektuak**. Tolosako osasun-zentroko irisgarritasuna hobetzea: **lgogailua, eskailera berria, solairuetako zerbitzuen kokapena aldatzea**

4.1.

Sorospen-gaitasuna optimizatzea, premia berrietara egokituz

- Behin-behineko **langileek betetako hutsuneetatik egiturazko lanpostuak sortzea** eta behin-behineko lanpostuak egonkortzea
- **Ekografien** erabilera eta interpretazioari **buruzko prestakuntza**
- **Paziente kronikoen eta patologia anitzeko pazienteen zuzeneko ospitaleratzearen zirkuitua berraktibatzea**, larrialdi-zerbitzua saihestuta
- Eskaria ikastetxean sailkatuko duen **sistema automatizatu hetero edo autoadministratua garatzea** eta hedatzea (kiosko interaktiboa, autotriaie,...).
- Dokumentuak autokudeatzeko proiektua egitea: **prestakuntza, tresna automatizatuak, gure zentroetan pazienteei laguntzeko komunitate-eragile digitalak sartzea**
- EAGeren **ahalmen diagnostiko eta terapeutikoa indartzeko bideragarritasun-azterketa**
- Zerbitzu Zentralei proposamena egitea eta **Lehen Mailako Arretako zentroetan psikologoaren figura hedatzearen egokitasun- eta egokitasun-azterketetan parte hartzea**

14

Gobernantza-eredua, jasangarritasuna, emaitza onenak eta kontu-ematea berma ditzan, egungo eta etorkizuneko erronkei aurre egiteko.

4.2

Kudeaketa-eremu guztietan efizientzia hobetzea: sorospenean, ekonomia- eta finantza-arloan eta giza baliabideetan

EKINTZA ESTRATEGIKOAK



- Premiazko kasuak **artatzea errazteko hobekuntzak bilatzea eta ezartzea** (Tolosako Osasun Zentroa). Erakundearen zehaztutako protokoloak berrikustea
- **Kalitate-ziurtagirien** finkapena
- ESlek **jasangarritasunarekin eta gardentasunarekin duten konpromisoaren** adierazpenak berritzea

- Kudeaketa aurreratuko eredua finkatzea, **ESlaren kudeaketa hobetzeko tresna** gisa
- **Intraneta optimizatu** eta eguneratzea
- Zerbitzu Zentralekin **lankidetzan** aritzea **erosketa zentralizatu**etarako **estrategiarako**
- **Hornitzaileen mapa** eguneratzea

14

Gobernantza-eredua, jasagarritasuna, emaitza onenak eta kontu-ematea berma ditzan, egungo eta etorkizuneko erronkei aurre egiteko.

4.3

Jasagarritasunera, kontu-ematera eta osasun-emaitza onenak lortzera bideratutako kudeaketa-eredua sendotzea

- ESlaren **ingurumen-kudeaketarako sistema eguneratzea**, efizientzia energetikoko eta erosketa berdeko irizpideak nabarmenduta
- Ondasun eskasen **erabilera arrazionalerako sentsibilizazioa**
- Berokuntzarako **tenperatura-detektagailuak abiaraztea**

- Argietarako **presentzia-detektagailuak abiaraztea**
- ESlak gizartearekin duen **konpromisoa eguneratzea**
- **Lan-arriskuen prebentziorako politika** eguneratzea eta hedatzea
- **Jardunbide Egokien Kodea berrikusi eta eguneratzea**. Helburua: zuzendaritzarekin itundutako kondizio ekonomikoei egokitzen zaizkien zentroak)
- ESlko **ingurumen-, gizarte- eta ekonomia-arloko jardunbide egokien kodea eguneratzea** eta zabaltzea
- ESlaren **gizarte-erantzukizun korporatiboari buruzko memoria eratzea**, hedatu eta ziurtatzea
- **Bilera periodikoak** esku-hartze taldeekin
- **Intraneta** aplikazio informatiko berrira **egokitzea**
- Urte anitzeko **azpiegitura-plana**
- **Azpiegitura fisikoak berritzea** eta modernizatzea

ILDO ESTRATEGIKOA

OSASUN-EMAITZEKIN ETA
EZAGUTZA SORTZEAREKIN
KONPROMETITUTAKO PERTSONAK,
TALDEAN LAN EGINEZ ETA
HELBURU KOMUN BAT PARTEKATUZ

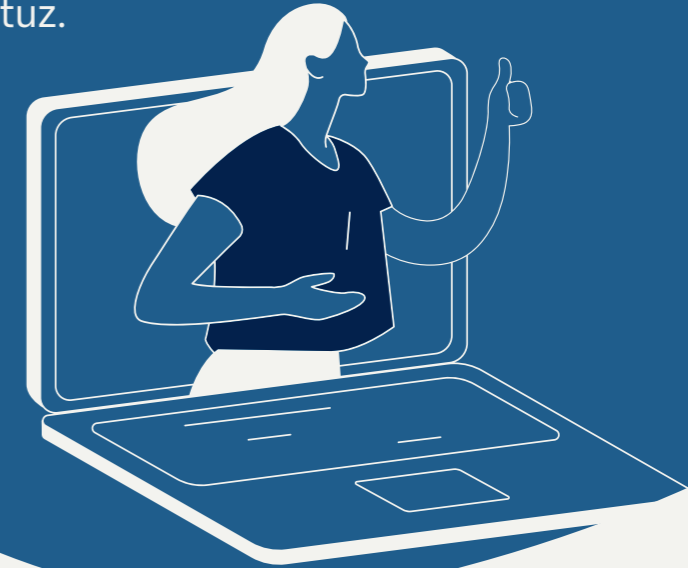
15

Osasun-emaitzekin eta ezagutza sortzearekin konprometitutako pertsonak, taldean lan eginez eta helburu komun bat partekatuz.

HELBURU ESTRATEGIKOAK

5.2.

Errekonozimenduaren kultura garatzea, konpromisoa eta parte-hartzea bultzatuz.



5.1.

Osakidetzan garapen profesionala izateko bidean aurrera egitea.



5.3.

Aktiboki bultzatzea euskararen erabilera lan-hizkuntza gisa.



15

Osasun-emaitezkin eta ezagutza sortzearekin konprometitutako pertsonak, taldean lan eginez eta helburu komun bat partekatuz.



5.1.

Osakidetzan garapen profesionala izateko bidean aurrera egitea

- **Prestakuntza Batzordea** berraktibatzea
- **Gaitasun digitalen diagnostikoa eta etorkizuneko prestakuntza** planifikatzeko trebetasunak
- Prestakuntza-arloko **profesionalen dimentsionamendu egokia** (Administrazio-babesa prestakuntzari)
- Nola gure lurraldean hala gure lurraldetik kanpo ematen diren **jardunaldi interesgarriak antolatzeko edo ikusteko teknologiak baliatzea**
- Zentro arteko eta mailarteko **ezagutza sortu, partekatu eta zabaltzea, horretarako aukera ematen duten saio, foro edo tresnen bidez** (LAUen ARTEAN PARTEKATUTAKO SAIO KLINIKOAK)
- **On-lineko prestakuntza** bultzatzea (Jakinsarea)

15

Osasun-eraketekin eta ezagutza sortzearekin konprometitutako pertsonak, taldean lan eginez eta helburu komun bat partekatuz.

5.2

Errekonozimenduaren kultura garatzea, konpromisoa eta parte-hartzea bultzatuz.

- ESlaren **barne-komunikaziorako plana eguneratzea eta zabaltzea**, teknologia berrien erabilera sustatuz (lankidetzaplataformak, enpleguaren ataria, bideokonferentziak, etab.)
- ESlko **profesionalen gogobetetzearen ebaluazio** kustomizatua
- **Harrera-plana eguneratzea** zentro bakoitzeko



15

Osasun-erabiltzaileekin eta ezagutza sortzearekin konprometitutako pertsonak, taldean lan eginez eta helburu komun bat partekatuz.

5.3

Aktiboki bultzatzea euskararen erabilera lan-hizkuntza gisa.

EKINTZA ESTRATEGIKOAK



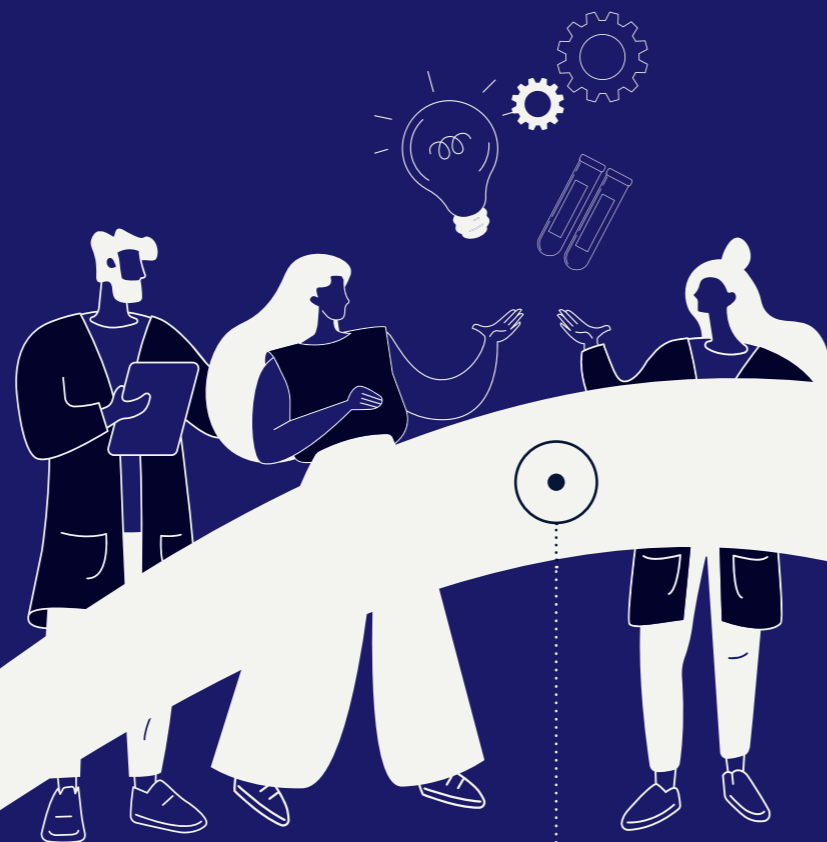
- **Lan-ingurune euskalduna sortzea**, euskara erabiliz, bai ahozko komunikazioan, bai idatzizko aurkezpenetan
- ESIren **hizkuntza-beharretara egokitutako euskara-plana** eguneratzea
- Euskara Batzordearen **bilera periodikoak**

- Sustatzen jarraitzea **pazienteari eta/edo erabiltzaileari galdetzea zein hizkuntza duen nahiago**, zerbitzuak hobetzeko
- Hizkuntza-profilak, **lehentasunak eta derrigortasun-datak**
- Zentroetako **euskara-helburuak berrikustea**
- Erreferenteekin **bilera periodikoak** egitea, **euskara-plana hedatzeko eta hobekuntzak detektatzeko**
- Euskara sustatzen duten **profesional edo unitateak aintzatestea**

ILDO ESTRATEGIKOA

BERRIKUNTZA ETA
IKERKETA, OSASUNeko
BALIO-SORTZAILE GISA

Berrikuntza eta ikerketa, osasuneko balio-sortzaile gisa.



6.2.

Berrikuntza- eta ikerketa-ekosistemaren potentziala erabiltzea osasunean balioa sortzeko.

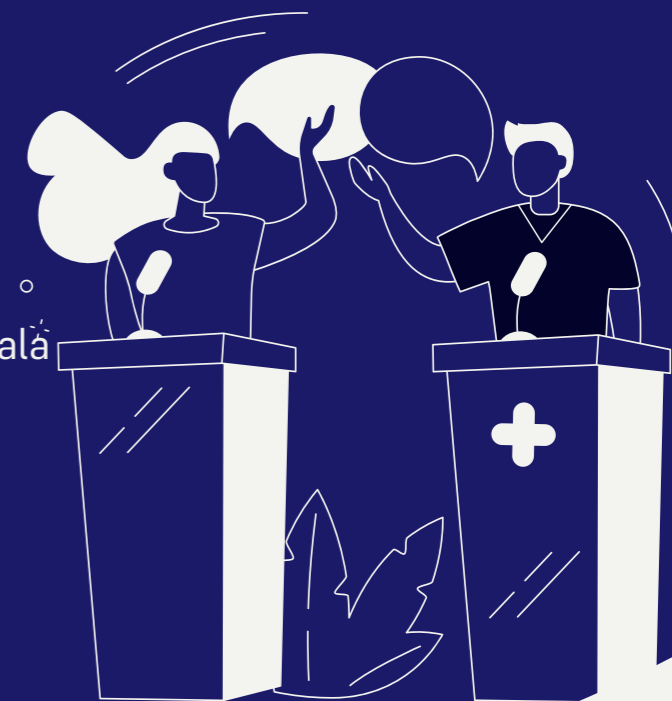
6.1.

Berrikuntza eta ikerketa bultzatzea, osasun-arloko egungo eta etorkizuneko erronkei aurre egiteko ezinbesteko baliabide gisa.



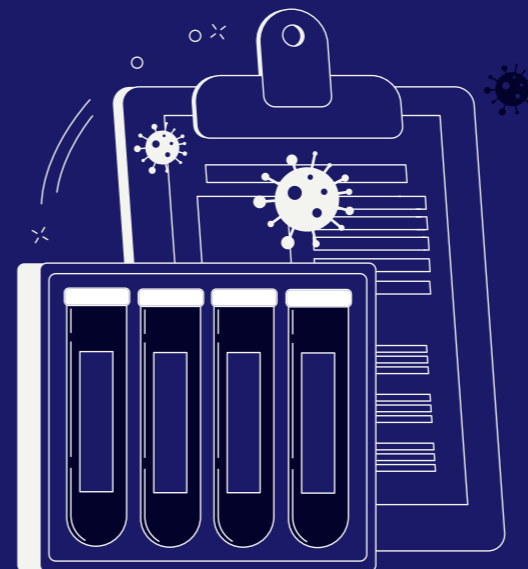
6.3.

Eraldaketa digitala bultzatzea..



6.4.

I+G+Bko emaitzen transferentzian aurrera egitea, sistemaren beharrei erantzunez eta Osakidetzak ematen duen arretaren balioa handituz.



16

Berrikuntza eta ikerketa, osasuneko balio-sortzaile gisa.



- Intranetean dagoen **ideia-sarrerako kanalaren hedapena**. Ikusgarriago bihurtzea
- ESiko **ikerkuntza-batzordea berraktibatzea**
- Profesionalak **ikerketa- eta estatistika-metodologian trebatzea**

6.1.

Berrikuntza eta ikerketa bultzatzea, osasun-arloko egungo eta etorkizuneko erronkei aurre egiteko ezinbesteko baliabide gisa.

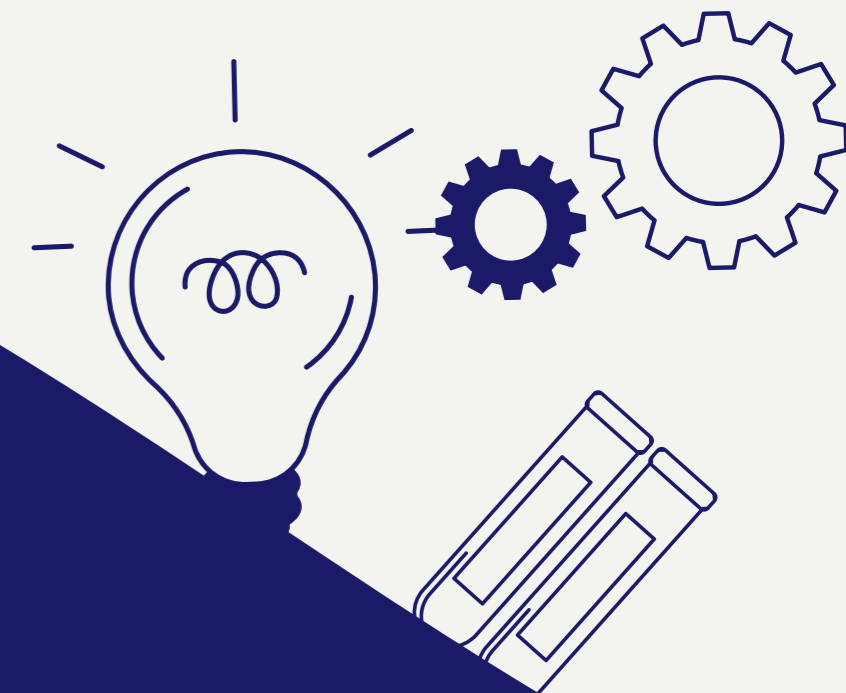
- Gipuzkoako LMA-ESlen **Ikerkuntza Unitatea integratzen jarraitzea**
- Berrikuntzarekin eta **ikerketarekin lotutako intraneteko alderdiak eguneratzea**
- ESiko **berrikuntza-prozesuaren mapa eguneratzea**
- Prozesuaren buru izango den **arduraduna edo arduradun taldea izendatzea**
- Batzorde espezifikoaren **(UGIDI) jarduera eguneratzea**
- **Nursing Research Challenge** proiektuan parte hartzea
- ESiko **profesionalen ikerketa-kompetentzien mapaketa**

16

Berrikuntza eta ikerketa, osasuneko balio-sortzaile gisa.

6.2

Berrikuntza- eta ikerketa-ekosistemaren potentziala erabiltzea osasunean balioa sortzeko.



- **Adlife** proiektuan parte hartzea
- Pertsonentzat, profesionalentzat edo erakundearentzat **interesgarriak diren teknologia berriak identifikatzea, baloratzea eta, hala badagokio, ezartzea**

16

Berrikuntza eta ikerketa, osasuneko balio-sortzaile gisa.



6.3

Eraldaketa digitala bultzatzea.

- Osasun digitalari buruzko **prestakuntza- eta informazio-jardunaldietan laguntzea** eta parte hartzea

16

Berrikuntza eta ikerketa, osasuneko balio-sortzaile gisa.

6.4

I+G+Bko emaitzen transferentzia aurrera egitea, sistemaren beharrei erantzunez eta Osakidetzak ematen duen arretaren balioa handituz.

- **Aplikazioen integrazioaren alde** lan egiten duten talde korporatiboetan parte hartzea
- Emaitzak foro zientifikoetan jakinaraztea: **biltzarrak, jardunaldiak, etab.**
- **Artikulu zientifikoak** argitara daitezen laguntzea, ahal den neurrian
- Etxe-terapieiei eta diagnostikoei buruzko datuak biltzen dituzten **garapenei jarraipena egitea eta, hala badagokio, txertatzea**

EGIN BEHARREKO PLANIFIKAZIO-EKINTZAK

ESTRATEGIA	LANKETA	EGUNERATZEA
Arreta komunitarioaren estrategia	●	
Interes-taldeak kudeatzeko plana		●
Ahalduntze-estrategia	●	
Kronikotasunari eta morbiditate handieneko gaixotasunei heltzeko plana	●	
Aholku klinikoak garatzeko plana	●	
Telemonitorizazioa eta telelaguntza kronikotasunean lantzeko plana	●	
Humanizazio Plana	●	
Sendagaia zentzuz erabiltzeko plana		●
Segurtasun-plana		●
Laguntza optimizatzekeo plana	●	
BPSO estrategia	●	
Kanpo-komunikazioko plana		●
Harrera, parte-hartze, entzute aktibo eta errekonozimendu plana	●	●
Berdintasun Plana		●
Partaidetza- eta lankidetzak-estrategia	●	
Eraldaketa digitaleko estrategia		●
Talentuaren mapa eta ezagutzaren kudeaketa	●	

HELBURUEN LEHENESPENA



• Gizarte-, osasun- eta hezkuntza-sektoreen arteko koordinazioa indartzea **12**

• Osakidetzan segurtasun klinikoaren kultura sustatzea **13**

• Laguntza humanizatuko eredu bat garatzea **13**

• Paziente pluripatologikoekin eta haien zaintzaileekin lan egitea erabakiak modu partekatuan hartzeko **12**

• Asistentzia-gaitasuna optimizatzea, premia berrietara egokituz **14**

• Pertsonen (pazienteen) beharretan eta itxaropenetan oinarritutako laguntza bultzatzea **12**

• Herritarren ahalduntzea gidatzea eta bultzatzea osasunaren zaintzan **11**



• Kudeaketa-eremu guztietan eraginkortasuna hobetzea: asistentzian, ekonomia- eta finantza-arloan eta giza baliabideetan **14**

• Iraunkortasunera, kontuak ematera eta osasun-emaitez onenak lortzera bideratutako kudeaketa-eredua sendotzea **14**

• Euskararen erabilera lan-hizkuntza gisa aktiboki bultzatzea. **15**

• Balioan Oinarritutako Arreta (ABV) hedatzea. **13**

• Gaixotasun kronikoa duten pazienteen arreta hobetzea, telemonitorizazioaren eta telelaguntzaren erabilera-eskaintza aztertuz, optimizatuz eta zabalduz **12**

• Aintzatespenaren kultura garatzea, konpromisoa eta parte-hartzea bultzatuz **15**



• Erantzunkidetasuna, parte-hartzea eta koordinazioa sustatzea, osasuna prebenitzeko eta sustatzeko jarduerak hedatzeko **11**

• Bizi-ohitura osasungarriak, zahartze aktiboa eta gaixotasunaren prebentzioa sustatzea, lankidetzak-inguruneen bidez **11**

• Eraldaketa digitala bultzatzea **16**

• I+G+b emaitzen transferentzian aurrera egitea **16**

• Berrikuntza eta ikerketa bultzatzea eta bultzatzea **16**

• Gizartearen parte-hartze aktiboa lortzea osasunaren kudeaketa autonomoan eta asistentzia-dispositiboaren erabilera arrazionalan. **11**

• Osakidetzako garapen profesionalen aurrera egitea **15**



• Berrikuntza- eta ikerketa-ekosistemaren potentziala erabiltzea osasunean balioa sortzeko **16**

XEDEAK

Helburuez hitz egiten dugunean, **ez gara azken eszenatokiaz ari.**

Plan honetan hedatzen diren balioak eta bilatzen diren helburuak, gehienbat, gidatu behar duten elementuak dira, eta gure erakundeak indarraldian sartutako hiru urtekoa baino epe luzeagoan landu behar ditu.

Ekintzen proposamenen atalean adierazi den bezala, gauzatu beharreko ekintzen artean garrantzi handia du plan berriak ezartzeak, edo lehendik daudenak eguneratzeak, erakunde zentralaren plangintzarekin koherente eginez. Hau da, **epe ertain-luzerako estrategien** aurrean gaude, eta, besteak beste, honako alderdi hauek lantzen dituzte: **laguntza-humanizazioa, ahalduntzearen kudeaketa** edo telelaguntzaren eta telemonitorizazioaren inplementazio planifikatua.

Ilido horretan, helburuak lortzearen eta ekintzak egitearen emaitza-adierazleez gain, **garrantzi berezia hartzen du MGA eredu bezalako ereduak planteatzen duten jarraipen-sistematikak. Planteamenduaren eta hedapenaren** ebaluazioak, **emaitzez** gain, azken helburuak lortzeko sistematizaio-mailari eta egindako ahaleginari buruzko informazioa emango du.

HEDAPENA

ESTRATEGIA-PLANA 2023-2026

HOBEKUNTZA

EKINTZEN
HEDAPENA



KONTROLA
ETA JARRAIPENA

Eskerrik asko!

Plan Estrategiko hau posible egin duzuenoi, zuen ikuspuntuarekin, ezagutza eta esperientzia luzeen ondorioz, eta zabaldu zenuten lankidetzeta eta adostasunerako asmoz.

Ainhoa Arana López

Ainhoa Gonzalez Ayerbe

Alaitz Rezola Eskutxuri

Alfredo Gómez Heras

Amaia Redondo Arregui

Amaia Sagastibelza Zabaleta

Amparo Asenjo Martín

Ana Arregui López

Ana Jesús González Zumeta

Ana Tadeo Mugica

Ane Aiestaran Olano

Arantxa Urruzola Lizarribar

Arrate Iraola Tapia

Beatriz Jauregui Ibarrolabu

Candela Lloves Valderrabano

Cristina Perez Erquicia

Donetz Iradi Otaegui

Eider Murguiondo Mugica

Elixabet Isasi Agirre

Garbiñe Aramburu Beristain

Iciar Oyarzabal Chasco

Iker Huegun Benito

Inmaculada Cires Martínez

Iñaki Aguirrezabala Herrera

Iñaki Murillo Arizmendi

Itsaso Hernandez Lope

Itxaro Guereño Eceiza

Ixiar Oyarzabal Chasco

Izaskun Larrañaga Manterola

Jaione Apecetxea Ugartemendia

Josune Castilla Toribio

Julia Segovia Sánchez

Leire Aramburu Pellejero

Lourdes Irazu Iraola

M.Mar Ruiz Peñagaricano

M^a Jose Pérez Bao

Maidier Solana Arce

Maria Luz Jauregui García

Mercedes Saez Salazar

Miguel Legarra Muñoz

Mikel Santiago Urresti

Nagore Lora Laca

Naroa Bueno Arroyo

Nora Tapia Alonso

Oihana Bengoechea Otaegui

Olatz Iturralde Iturrioz

Pablo Daza Asumendi

Remedios Vega Iñigo

Txema Unanue Munduate

Xabier Etxeberria Golina

Xabier Unanue Larreta

ESTRATEGIA-PLANA 2023-2026



ILDO ESTRATEGIKOA	I1	Osasuna sustatzea eta gaixotasunak prebenitzea. Bizi-ibilbidearen ikuspegia txertatzea. Pertsonen eta komunitatearen erantzukidetasun eta parte-hartze aktiboa
HELBURU ESTRATEGIKOA	1.1	Bizi-ohitura osasungarriak, zahartze aktiboa eta gaixotasunaren prebentzioa bultzatzea eta, horretarako, lehen mailako arreta indartzeko estrategia garatzea eta zabaltzea eta sektore anitzeko eta lankidetzako inguruneak sustatzea:
HELBURU ESPEZIFIKOA	1.1.1	Paseo-ibilbideak eta jarduera fisikoak zabaltzeko atazan laguntzea
EKINTZA	1.1.1.1	Ibilbide osasungarriak (paseoak eta jarduera fisikoak) zabaltzeko atazan laguntzea
HELBURU ESPEZIFIKOA	1.1.2	Alkohola, tabakoa eta bestelako substantziak probatzea eta kontsumitzea prebenitzeko kanpainak egitea, hezkuntzarekin.
EKINTZA	1.1.2.1	Ikastolekin lankidetzan aritzea alkoholaren hasiera eta kontsumoa prebenitzeko.
EKINTZA	1.1.2.2	Ikastolekin lankidetzan aritzea tabakoaren eta drogen kontsumoa prebenitzeko
EKINTZA	1.1.2.3	Tabakoa erretzeko ohitura kentzeko talde-tailerrak egitea
EKINTZA	1.1.2.4	Tabakoa erretzeko ohitura kentzea sustatzeko esku-hartze espezifikoa (indibiduala)
HELBURU ESPEZIFIKOA	1.1.3	Erakunde bizi-ohitura osasungarrii heltzeko plangintza espezifikoa bat egitea, planteamenduan zehaztutako irizpideak jasoko dituen eta plangintza korporatiboari erantzungo diona.
EKINTZA	1.1.3.1	Bizi-ohitura osasungarrii heltzeko plana egitea eta hedatzea
HELBURU ESTRATEGIKOA	1.2	Prebentziorako eta osasun-sustapenerako jarduerak zabaltzeko atazan erantzukidetasuna, parte-hartzea eta koordinazioa sustatzea, lehen mailako arretako eta gainerako sorospen-mailetak langileek gidatuta betiere, herritarrentzako mezu komun eta koherente baten bidez
HELBURU ESPEZIFIKOA	1.2.1	Etorkizuneko herritar-belaunaldi prestatuak, gaituak eta gaixotasunaren autoprebentzioaren eta autokudeaketaren aldeko jarrera positiboa dutenak bultzatzea. Herritarrek osasun-baliabideak arduraz erabil ditzaten sustatzea.
EKINTZA	1.2.1.1	Gaikako prestakuntza-saioak planifikatzea eta gauzatzea (PLA; sintoma hutsalen kudeaketa, etab.) ikastolekako ikasleen gurasoentzat.
EKINTZA	1.2.1.2	Prestakuntzaren alorreko esku-hartzeak kolektibo espezifikoen (kronikoak, etorkinen kolektiboak, etab.) autoprebentzioari, gaixotasunaren autokudeaketari eta osasun-baliabideen erabilera arrazionalari buruz.
EKINTZA	1.2.1.3	Informazio-aplikazioak garatzea, osasun-sistema, haren gailuak eta gaitasuna ezagutzeko.
EKINTZA	1.2.1.4	Osasun-karpeta erabiltzeko saioak, administrazio-arloan ebatz daitezkeen administrazio-izapideei buruzko informazioa
HELBURU ESPEZIFIKOA	1.2.2	Desfibriladore erdiautomatikoan ezjakinak diren langileek horiek erabiltzeko prestakuntza-kanpainak diseinatzea eta tresna horien zabaltze publikoan laguntzea/parte hartzea.
EKINTZA	1.2.2.1	BBBko prestakuntza-jarduerak diseinatu eta ematea funtsezko eremuan (kiroldegia, gimnasioak, ikastolak, etab.)
HELBURU ESPEZIFIKOA	1.2.3	Herritarrei osasun-zerbitzuen erabilerari buruzko informazioa eta prestakuntza emateko baliabide digitalak diseinatzea eta aktibatzea.
EKINTZA	1.2.3.1	Informazioa extranetean eguneratuta: Mapa/zaintza-sarea/osasun-zaintza webgunean txertatzea
HELBURU ESPEZIFIKOA	1.2.4	Bi norabideko elkarrekintza eta herritarren parte-hartzea errazten duten kanal digitalak irekitzea
EKINTZA	1.2.4.1	Eslaren sare sozialak (Facebook, Instagram, etab.) abian jartzea
HELBURU ESPEZIFIKOA	1.2.5	Gaixotasunaren kudeaketan pazienteak, senideak eta zaintzaileak gaitzea
EKINTZA	1.2.5.1	Zaintzailea ahalduntzeko tailerrak antolatzea eta ematea
EKINTZA	1.2.5.2	Kudeaketa emozionaleko tailerrak sustatzea paziente eta zaintzaileentzat

HELBURU ESPEZIFIKOA	1.2.6	Pertsona bakoitzaren ahultasun eta beharren identifikazioa ahalbidetzeko komunikazio-tresnak abian jartzea, beharrak ulertzeko eta erantzun espezifiko eta indibidualizatuta emateko. Interes-taldeen beharrak ezagutzea
EKINTZA	1.2.6.1	Inkesta pazienteei, gizarteari eta interes-taldee
EKINTZA	1.2.6.2	Erabiltzaileen eta gurasoen foroak, beharrak eta itxaropenak jorrazteko.
HELBURU ESPEZIFIKOA	1.2.7	Interes-taldeak kudeatzeko plan bat egotea, planteamendu korporatiboari erantzungo diona, Gizarte Kontseilua eratzeko plangintza barne.
EKINTZA	1.2.7.1	Interes-taldeak kudeatzeko egungo plana planteamendu korporatibora egokitzea
HELBURU ESPEZIFIKOA	1.2.8	Osasun komunitarioko proiektuak sortzea eta zabaltzea.
EKINTZA	1.2.8.1	Baheketa-programa korporatiboetan aktiboki parte hartzea
EKINTZA	1.2.8.2	Ikastolak: Nerabeen eta gazteentzat hezkuntza afektiboari eta sexualari buruzko jarduerak planifikatzea eta ematea (STGen prebentzioa eta haurdunaldia), inplikaturako sektore guztiek batera parte hartuta.
EKINTZA	1.2.8.3	Osasun Mentalarekin batera, suizidioen prebentzioan lan egitea
EKINTZA	1.2.8.4	Gazteen artean ariketa fisikoa sustatzeko kanpainak diseinatzea eta egitea, Hezkuntzarekin batera
EKINTZA	1.2.8.5	Haurren eta gazteen obesitatea prebenitzeko ekintzak garatzea, inplikaturako beste erakunde batzuekin batera
HELBURU ESPEZIFIKOA	1.2.9	Erakunde bakoitzean arreta komunitarioako estrategia espezifiko bat existitzea
EKINTZA	1.2.9.1	Arreta komunitarioako estrategia egitea eta hedatzea
HELBURU ESTRATEGIKOA	1.3	Gizarteak osasunaren kudeaketa autonomoagoan eta sorospen-baliabideen erabilera arrazionalan aktiboki parte har dezan lortzea.
HELBURU ESPEZIFIKOA	1.3.1	Herritarrek osasun-sistemari buruz gehiago jakitea lortzera bideratutako ekitaldiak garatzea
EKINTZA	1.3.1.1	Gaikako prestakuntza esku-hartzeak planifikatzea eta gauzatzea (PLA; sintoma hutsalen kudeaketa, etab.) ikastoletako ikasleen gurasoentzat.
EKINTZA	1.3.1.2	ESlaren jardueren eta horiek gizarteari ekarritako onuraren laburpen-memoria egitea
HELBURU ESPEZIFIKOA	1.3.2	Tresna hetero edo autoadministratuak hedatzea, noiz eta zer osasun-zentrotara jo behar den erabakitzen laguntzeko
EKINTZA	1.3.2.1	Autotriaje-app-a erabiltzeko edo egiteko aukeraren ebaluazioa.
HELBURU ESPEZIFIKOA	1.3.3	Alfabetatze digitalean beste erakunde batzuekin lankidetzan aritzea, populazio jakinen sektoreen ezagutza-gap-ak saihestuz
EKINTZA	1.3.3.1	Gida digital-totem informatikoa abian jartzea
HELBURU ESTRATEGIKOA	1.4	Herritarren osasunaren zaintzaren arloko ahalduntzea gidatzea eta bultzatzea
HELBURU ESPEZIFIKOA	1.4.1	Herritarrak ahalduntzea osasunari eta gaixotasunari dagokienez, autozaintza eta autozaintza sustatuta.
EKINTZA	1.4.1.1	Elkarteekin koordinatzea, pertsonen eta haien familiaren ahalduntzean eta autozaintzan parte har dezaten eta lankidetzan ari daitezten

HELBURU ESPEZIFIKOA	1.4.2	«Paziente aktiboaren» proiektuari berriz heltzea
EKINTZA	1.4.2.1	«Paziente aktiboaren» proiektuko jarduerekin jarraitzea
HELBURU ESPEZIFIKOA	1.4.3	Komunikazioa eta prestakuntza areagotzea, sarbidearen konplexutasuna murrizteaz gain, Osasun Karpeta erabilera arintzeko.
EKINTZA	1.4.3.1	"Osasun-karpeta" optimizatzeko azterketa eta proposamena, noranzko biko eta eraginkortasun handiagoa bilatuz
HELBURU ESPEZIFIKOA	1.4.4	Osasun Eskola eguneratzea, erabilera handiagoa bilatuz, erakargarri eta profesionalerako irisgarri eginez
EKINTZA	1.4.4.1	Profesionalei prestakuntza/informazioa emateko jarduerak garatzea, pazienteak Osasun Eskolan sar daitezten sustatzeko
EKINTZA	1.4.4.2	"Osasun eskola" proiektuaren jarduerari laguntza aktiboa ematea
HELBURU ESPEZIFIKOA	1.4.5	Erakunde bakoitzean berariazko ahalduntze-estrategia bat egotea
EKINTZA	1.4.5.1	Ahalduntze-estrategiako zerbitzu zentralen ereduaren arabera lantzea eta hedatzea
EJE ESTRATÉGICO	12	Euskadiko bizi-itxaropenean eta -kalitatean inpakturik handieneko kronikotasuna eta morbiditasuna.
HELBURU ESTRATEGIKOA	2.1	Pazienteen beharretan eta espektatibetan oinarrituta egonik bizitzan zehar nagusi diren osasun-arazoei buruzko sorospen-prozesuak diseinatzen lagunduko duen sorospena bultzatzea.
HELBURU ESPEZIFIKOA	2.1.1	Lehentasunezko komunikazio-kanalak prestatzea arrisku-taldeekin edo paziente kalteberekin.
EKINTZA	2.1.1.1	Premia soziosanitarioak detektatzeko proiektua zehaztu eta zabaltzea. (Mapaketa)
EKINTZA	2.1.1.2	IEXPAC inkesta egitea
HELBURU ESPEZIFIKOA	2.1.2	Komunitatea (gizarte-zerbitzuak) eta sorospen-maila guztiak (out of hour emaileak barne hartuta) sorospen-ibilbideetan inplikatzea.
EKINTZA	2.1.2.1	Sorospen-talde soziosanitarioekin bilerak egiteko egutegia mantentzea
EKINTZA	2.1.2.2	EAGrekin, Larrialdiekin, Osasun Aholkuarekin eta C4Crekin saioak diseinatzea eta ematea, laguntza-ibilbideei eta horietan duten zereginari buruz.
HELBURU ESPEZIFIKOA	2.1.3	Talde-lana eta diziplina anitzeko «profesional-talde» deritzenen sorkuntza sustatzea, pazienteari laguntza integrala bermatzeko.
EKINTZA	2.1.3.1	Bilerak planifikatzea eta dinamikoki gauzatzea LMA_OPE
EKINTZA	2.1.3.2	Osagunen taldea irekitzea, detektatutako premia zehatzak betetzeko
HELBURU ESPEZIFIKOA	2.1.4	Hainbat lan-eremutan irizpideak estandarizatu, homogeneizatu eta bateratzea (prozesuak egonkortzea).
EKINTZA	2.1.4.1	Sorospen-ibilbideen garapenean aktiboki parte hartzea
EKINTZA	2.1.4.2	Sorospen-maila denek adostutako protokoloak diseinatzea (interkontsulta ez-presentzialak)
EKINTZA	2.1.4.3	Gida terapeutiko adostuak zabaltzea
HELBURU ESPEZIFIKOA	2.1.5	Erakundeak planteamendu espezifiko bat egotea, kronikotasunari eta morbiditasunari erantzun zehatzeko irizpideak jasoko dituen, bai eta estrategia korporatiboari erantzuten dion ESI/ZZEE bakoitzean definitutako irizpideak ere.
EKINTZA	2.1.5.1	Kronikotasunari eta morbiditasunari erantzun zehatzeko lanketa eta hedapen laua

HELBURU ESPEZIFIKOA	2.1.6	Profesionalen kompetentziak garatzea
EKINTZA	2.1.6.1	ESlaren eskaria kudeatzeko ereduari jarraipena egitea eta hobetzea
EKINTZA	2.1.6.2	Erizaintzako zirkuitu ez-presentziala sortzea PUen
HELBURU ESTRATEGIKOA	2.2	Gizarte-, osasun- eta hezkuntza-sektoreen arteko koordinazioa indartzea, gaixotasun kronikoak dituztenei arreta egokia emango zaiela bermatzeko, haien adina edozein dela ere
HELBURU ESPEZIFIKOA	2.2.1	Administrazio publikoa (udalak, gizarte-zerbitzuak), elkarteak (auzokoak eta zaharren etxea) eta hirugarren sektorekoak diren edo osasuna sustatzen duten erakundeen arteko komunikazioa areagotzea.
EKINTZA	2.2.1.1	Eragile anitzeko aldizkako bilerak, euren eremuko pazienteei modu pertsonalizatuan heltzeko
EKINTZA	2.2.1.2	Barneko erizain egoiliarren figura sortzea eta zabaltzea
HELBURU ESPEZIFIKOA	2.2.2	Udalerrri bakoitzeko gizarte-zerbitzu publikoekin koordinatuta lan egitea, estaldura soziosanitarioa bermatuz.
EKINTZA	2.2.2.1	Diziplina anitzeko talde soziosanitarioak sendotzea
EKINTZA	2.2.2.2	Batzorde Soziosanitarioa eta Sorospen-talde soziosanitarioa bultzatzea
EKINTZA	2.2.2.3	Koordinazio soziosanitarioko protokoloa berrikustea eta eguneratzea.
HELBURU ESPEZIFIKOA	2.2.3	Komunikazio- eta lankidetzaren dinamika erraztea erreferente erlijioso, sozial eta abarrekin, integratu gabe edo arriskuan dauden kolektiboekiko harremana optimizatzen.
EKINTZA	2.2.3.1	Udalekin lankidetzaren aritza genero-indarkeriaren aurkako protokoloa eratzeko eta ezartzeko eta hari jarraipena egiteko
HELBURU ESPEZIFIKOA	2.2.4	Antolamenduan berriazko planteamendu bat existitzea, sorospen-batzorde klinikoak garatzeko planteamendu korporatiboan eta gizarte-, osasun- eta hezkuntza-sektoreetan koordinazioari ekiteko baliabideetan zehaztutako irizpideak jasoko dituen eta planteamendu korporatiboaren arabera izango dena.
EKINTZA	2.2.4.1	Asistentzia-kontseilu klinikoak garatzeko eta gizarte, osasun eta hezkuntza-sektoreetako koordinazioari ekiteko tresnak lantzeko plana egitea eta hedatzea
HELBURU ESTRATEGIKOA	2.3	Aztertutako paziente kronikoaren arreta hobetzea, eta telemonitorizazioaren eta telelaguntzaren eskaintza optimizatzea eta areagotzea, nola osasun-premiei aurre egiten laguntzeko pazienteei, hala sorospena emateko lana errazteko profesionalari.
HELBURU ESPEZIFIKOA	2.3.1	Arrisku-taldeekin edo paziente kalteberekin lehentasunezko komunikazio-bideak prestatzea.
EKINTZA	2.3.1.1	Biztanleriaren inkesta soziosanitarioak diseinatzea eta egitea. Mapaketa. (Batzorde soziosanitarioaren balorazioaren zain)
HELBURU ESPEZIFIKOA	2.3.2	Erregistro-sistema klinikoekin konektatutako etxeko teknologiararen erabilera sustatzea, parametro klinikoak detektatzeko eta, horrela, datuak automatikoki jaso, irauli eta integratzeko, osasun-arriskuko egoerak detektatzeko eta osasun-alarreak aktibatzen.
EKINTZA	2.3.2.1	Etxeko terapien eta diagnostikoen digitalizazioa eta integrazioa bultzatzea.
EKINTZA	2.3.2.2	Historia klinikoko tabletak pazientearen etxean baliatzea bultzatzea.
EKINTZA	2.3.2.3	"Maletin teknologikoa" hedatzea
HELBURU ESPEZIFIKOA	2.3.3	Pazienteekin komunikazio ez-presentziala izateko kanal teknologikoak irekitzea, jarraipenak eta/edo prebentzio- eta/edo sorospen-informazioa bidaltzea ahalbidetzeko.
EKINTZA	2.3.3.1	Zaintza estrategikoko dinamika bat mantentzea, pazienteekin komunikazio ez-presentziala izateko kanal teknologikoekin –jarraipenak eta/edo prebentzio- eta/edo sorospen-informazioa bidaltzea ahalbidetzen dutenekin– lotuta gerta litezkeen aurrerapenak arin detektatzeko.

HELBURU ESPEZIFIKOA	2.3.4	Alfabetatze digitalean beste erakunde batzuekin lankidetzan aritzea, populazio jakin batzuen sektoreen ezagutza-gap-ak saihestuz.
EKINTZA	2.3.4.1	Pazienteak informazioa transmititzeko hobesten duen kanala hautematea (analogikoa vs digitala)
EKINTZA	2.3.4.2	Gure zentroetan pazienteei laguntzeko eragile komunitario digitalak sartzea.
EKINTZA	2.3.4.3	Eten digitala duten pazienteei laguntzeko online laguntza-talde bat sortzea eta abian jartzea.
HELBURU ESPEZIFIKOA	2.3.5	Antolamenduan planteamendu bat egotea, paziente kronikoaren telemonitorizazioari eta telelaguntzari ekiteko planteamenduan zehaztutako irizpideak bilduko dituen, pazienteei gaixotasunari aurre egiten laguntzeko eta profesionalari planteamendu korporatiboari erantzuten dion jardura errazteko.
EKINTZA	2.3.5.1	Paziente kronikoaren telemonitorizazioari eta telelaguntzari ekiteko plana egitea eta hedatzea, pazienteei gaixotasunari aurre egiten laguntzeko eta profesionalari bere jardura errazteko.
HELBURU ESTRATEGIKOA	2.4	Patologia anitzeko pazienteekin eta haien zaintzaileekin erabakiak partekatzea: sorospen-plan indibiduala betetzea eta pazienteari eragiten dioten plan guztiak adostea
HELBURU ESPEZIFIKOA	2.4.1	Historia kliniko bakar, integral eta integratu bat garatzea eta hedatzea, osasun-baliabide (Asunción klinika barne hartuta) eta baliabide sozial (historia sozio-sanitarioa) guztiak barne hartuko dituen.
EKINTZA	2.4.1.1	Osabide Integra plataformaren garapena optimizatzea Asunción klinikan, Osakidetzako historia klinikoarekin elkarerraginean aritzeko.
HELBURU ESPEZIFIKOA	2.4.2	Prestakuntza eta informazioaren bidez, adinekoei arreta emateko plana benetan aplikatzen dela bermatzea.
EKINTZA	2.4.2.1	Adinekoei arreta emateko plana bultzatzea
EJE ESTRATEGIKO	13	Humanizazioa, balioan oinarritutako arreta, zainketen bikaintasuna, kalitatea eta pazienteen segurtasuna bikaintasuna lortzeko funtsezko elementu gisa.
HELBURU ESTRATEGIKOA	3.1	Sorospen humanizaturako eredu bat garatzea, arreta irisgarria eta pazienteen eta erabiltzaileen beharretan eta itxaropenetan zentratua eskaintzean oinarritua, sorospen integratu batean funtsatuta, humanizazio-kultura zabalduz, ondo zaindutako profesionalarekin
HELBURU ESPEZIFIKOA	3.1.1	Pazientea ikuspegi integral batetik (holistikoa) balora dadin sustatzea
EKINTZA	3.1.1.1	Profesionalak sentsibilizatzeko eta prestatzeko ekintzak diseinatzea eta hedatzea: Profesionalaren prestakuntza komunikazio eta adimen emozionalerako trebetasunetan
HELBURU ESPEZIFIKOA	3.1.2	Pazienteei segurtasuna, errespetua eta konfidentzialtasuna bermatuko zaiela ahalbidetzeko gune fisikoak sortzea.
EKINTZA	3.1.2.1	Administrazio-arloak berritzea, konfidentzialtasuna berma dezaten, eredu korporatiboaren arabera
EKINTZA	3.1.2.2	Eremu pediatrikoak eta arlo administratiboak egokitu
EKINTZA	3.1.2.3	Datu pertsonalak isilpean gordetzeko betebeharrak gogorarazteko kanpaina egitea
HELBURU ESPEZIFIKOA	3.1.3	Elkarrizketa efikazak, kalitatezkoak eta epelak ahalbidetuko dituzten neurriak –antolamendukoak, prestakuntza-alorrekoak eta materialak– bermatzea.
EKINTZA	3.1.3.1	«Giza faktorea» proiektua berraktibatzea.
HELBURU ESPEZIFIKOA	3.1.4	Profesionalak kudeaketa emozionalaren alorrean gaitzea, pertsonari bizitzako hainbat unetan laguntzeko konpetentzia hartze aldera
EKINTZA	3.1.4.1	Profesionalen prestakuntza gatazkak lantzeko eta konpontzeko trebetasunetan
HELBURU ESPEZIFIKOA	3.1.5	Planteamenduan zehaztutako irizpideak jasotzen dituen eta planteamendu korporatiboari jarraitzen dion berriazko Humanizazio Estrategia bat egotea erakunde bakoitzean.
EKINTZA	3.1.5.1	ESlan Humanizazio Plana diseinatu eta zabaltzea.

HELBURU ESTRATEGIKOA	3.2	Balioan oinarritutako arreta zabaltzea, pazienteei axola zaizkien osasun-emaizak eta emaitza horiek lortzeko inbertsioarekin duen lotura neurtzera bideratutako estrategia baten bidez.
HELBURU ESPEZIFIKOA	3.2.1	Sorospen-bikaintasuna sustatzea, ebidentzian eta Not to Do edo It's better politiketan funtsatutako estrategiak zabalduz
EKINTZA	3.2.1.1	Profesionalentzat EZ EGITEAREN arloko ebidentziei buruzko informazioa eta prestakuntza – profesionalentzakoak– berraktibatzea
HELBURU ESPEZIFIKOA	3.2.2	Pazienteak hautemandako balioa, beharrak eta itxaropenak aztertuko dituzten azterketa kualitatiboak egitea.
EKINTZA	3.2.2.1	Pazienteak prozesuen definizioan sartzea.
HELBURU ESPEZIFIKOA	3.2.3	Osasun-emaizten ebaluazioa ahalbidetuko duten tresnak identifikatzea eta ezartzea
EKINTZA	3.2.3.1	Informazioa kudeatzeko erreminta hartzea (Cliksense edo Clickview)
EKINTZA	3.2.3.2	Osasun-emaizak neurtzeko aukera emango duen aginte-koadroa diseinatzea eta abiaraztea
HELBURU ESPEZIFIKOA	3.2.4	Medikazioaren erabilera egokiari buruz kontzientziatzeko estrategiak zabaltzea.
EKINTZA	3.2.4.1	Bi sorospen-mailen artean preskripzio eraginkorreko irizpideak betetzen direla zaintzea
EKINTZA	3.2.4.2	Altako bateratze-proiektu bat ezartzea, La Asunción klinikarekin lankidetzan.
EKINTZA	3.2.4.3	Medikazioaren erabilera arrazionalari buruzko dibulgazio-kanpaina (Ispilu kanpainak, "Hitz egin dezagun...")
HELBURU ESPEZIFIKOA	3.2.5	Sendagaia zentuz erabiltzeko plan bat egotea, planteamendu korporatiboari erantzuteko
EKINTZA	3.2.5.1	Sendagaia zentuz erabiltzeko plana egitea eta abian jartzea
HELBURU ESPEZIFIKOA	3.2.6	Proba osagarrien zentuzko erabilera sustatzea
EKINTZA	3.2.6.1	Profesionalei eta pertsoneri proben ebidentziei buruzko informazioa eta prestakuntza ematea
EKINTZA	3.2.6.2	Profesionalei proben kostuen berri emateko kanpaina
EKINTZA	3.2.6.3	LMAMen txandakatzeen programa ESiko espezialistekin
HELBURU ESTRATEGIKOA	3.3	Pazientearen segurtasunaren kultura sustatzea Osakidetzan, segurtasun-gorabeherak ahalik eta gehien murrizteko.
HELBURU ESPEZIFIKOA	3.3.1	Erakunde bakoitzean berariazko segurtasuneko plana bultzatzea, planteamenduan zehaztutako irizpideak txertatuko dituen eta estrategia korporatiboari jarraikiko diona.
EKINTZA	3.3.1.1	Profesionalei prestakuntza ematea segurtasun klinikoaren arloan, pertsonen arriskuak minimizatzeko: pertsonak identifikatzean nahasteak saihestea...
EKINTZA	3.3.1.2	ESiko gorabeheren jakinarazpen-sistema finkatzea eta memoria bat egitea
EKINTZA	3.3.1.3	Segurtasun-plana betetzea (korporatiboa eta ESikoa)
EKINTZA	3.3.1.4	Presbideko prestakuntza sartu berri diren medikuentzat eta erizaintzako eta administrazioko profesionalentzat.
EKINTZA	3.3.1.5	Presbideren eta Osabideren eguneratzeen alorreko prestakuntza (Osabide Global Primaria)
EKINTZA	3.3.1.6	ESlaren segurtasun-plana eguneratzea
HELBURU ESPEZIFIKOA	3.3.2	Pertsonen identifikazioan akatsak saihestea
EKINTZA	3.3.2.1	Ekipo berriak, hala nola espirometroak, probak zuzenean istoria klinikora igotzen dituzten elektrokardiogramak

EJE ESTRATÉGICO	14	Sorospen-gaitasuna optimizatzea, premia berrietara egokituz.
HELBURU ESTRATEGIKOA	4.1	Agenden definizioa optimizatzea, telefono bidezko kontsulten bolumena murriztuta eta pazientearekin komunikatzeko/elkarreraginean aritzeko denbora gehiago ahalbidetuta
HELBURU ESPEZIFIKOA	4.1.1	Agenden kudeaketa optimizatzea (birdiseinua)"
EKINTZA	4.1.1.1	Agenda berriak txertatzea, kalitate-irizpide korporatiboen arabera, eta zentro bakoitzaren beharretara egokitzea.
HELBURU ESPEZIFIKOA	4.1.2	Paziente kronikoen eta patologia anitzeko pazienteen ospitaleratze bizkorra bermatzeko zirkuituak –jada beste ESI batzuetan testatutak– ezartzea, larrialdi-zerbitzua saihestuta. Sorospen-baliabideak sustatzea, kostu handiena dakarten eta lehenetsun handiena duten zerbitzuen gainean presio txikiagoa sortze aldera.
EKINTZA	4.1.2.1	Paziente kronikoen eta patologia anitzeko pazienteen zuzeneko ospitaleratzearen zirkuitua berraktibatzea, larrialdi-zerbitzua saihestuta.
EKINTZA	4.1.2.2	EAGeren ahalmen diagnostiko eta terapeutikoa indartzeko bideragarritasun-azterketa
EKINTZA	4.1.2.3	Ekografien erabilera eta interpretazioari buruzko prestakuntza
HELBURU ESPEZIFIKOA	4.1.3	Pazienteak sailkatzeko zirkuitu arin bat garatzea, aplikatzeko prestatutako eta eskariaren fluxua diagnostikatu eta lehenesteko gai diren langileekin.
EKINTZA	4.1.3.1	AArako zitazio-protokoloen diseinua
EKINTZA	4.1.3.2	Eskariaren kudeaketaren alorreko prestakuntza AArako profesionalentzat.
EKINTZA	4.1.3.3	Eskaria ikastetxean sailkatuko duen sistema automatizatu hetero edo autoadministratua garatzea eta hedatzea (kiosko interaktiboa) (Ikus autotriajea tresna)
HELBURU ESPEZIFIKOA	4.1.4	Administrazio-dokumentazioa modu automatizatuan egiteko erraztasunak ematea, pazienteak bere osasun-karpetaren bidez dokumentuak autokudeatzeko aukera izan dezan, AAraren okupazioa otimizatuz.
EKINTZA	4.1.4.1	Dokumentuak autokudeatzeko proiektua egitea: prestakuntza, tresna automatizatuak, gure zentroetan pazienteei laguntzeko komunitate-eragile digitalak sartzea.
HELBURU ESPEZIFIKOA	4.1.5	Zentroen irisgarritasuna hobetzea
EKINTZA	4.1.5.1	Tolosako osasun-zentroko irisgarritasuna hobetzea: Irogailua, eskailera berria, solairuetako zerbitzuen kokapena aldatzea.
EKINTZA	4.1.5.2	Irisgarritasunaren arloko hobekuntza-proiektuak
HELBURU ESPEZIFIKOA	4.1.6	Osasun-figura berriak (psikologoak) Lehen Mailako Arretako zerbitzu-zorroaren barruan sartzea frogatzea
EKINTZA	4.1.6.1	Zerbitzu Zentralei proposamena egitea eta Lehen Mailako Arretako zentroetan psikologoaren figura hedatzearen egokitasun- eta egokitasun-azterketetan parte hartzea
HELBURU ESPEZIFIKOA	4.1.7	Profesionalen dimentsionamendu egokia eta lan-egonkortasun handiagoa bermatzea.
EKINTZA	4.1.7.1	Behin-behineko langileek betetako hutsuneetatik egiturazko lanpostuak sortzea
EKINTZA	4.1.7.2	Behin-behineko lanpostuak egonkortzea.
HELBURU ESPEZIFIKOA	4.1.8	BPSO estrategia espezifikoa bultzatzea, planteamenduan zehaztutako irizpideak txertatzen dituen erakunde bakoitzaren planteamendu korporatiboari erantzuten diona.
EKINTZA	4.1.8.1	BPSO estrategia bat (Jardunbide Egokiak Ezartzeko Programa) lantzea eta hedatzea
HELBURU ESPEZIFIKOA	4.1.9	Asistentzia-optimizazioko plan bat egotea, asistentzia-maila eta kronograma guztietako planteamendu korporatiboari erantzungo diona, eta plana ezartzeko eta jarraipena egiteko baliabideen beharra ebaluatu da.
EKINTZA	4.1.9.1	Laguntza optimizatzeke plan bat egitea eta hedatzea

HELBURU ESTRATEGIKOA	4.2	Kudeaketa-eremu guztietan efizientzia hobetzea: sorospenean, ekonomia- eta finantza-arloan eta giza baliabideetan
HELBURU ESPEZIFIKOA	4.2.1	Antolaketa eta kudeaketa optimizatzeko metodologiak zabaltzea.
EKINTZA	4.2.1.1	Premiazko kasuak artatzea errazteko hobekuntzak bilatzea eta ezartzea (Tolosako Osasun Zentroa). Erakunde zehaztutako protokoloak berrikustea
EKINTZA	4.2.1.2	Kalitate-ziurtagirien finkapena
EKINTZA	4.2.1.3	ESlek jasagarritasunarekin eta gardentasunarekin duten konpromisoaren adierazpenak berritzea
EKINTZA	4.2.1.4	Kudeaketa aurreratuko eredu finkatzea, ESLaren kudeaketa hobetzeko tresna gisa
EKINTZA	4.2.1.5	LEAN metodologiarekin koordinatzeko bileren dinamika taldeetan.
HELBURU ESPEZIFIKOA	4.2.2	Gure profesionalen artean emaitza ekonomikoak, sozialak, ingurumenekoak eta osasunekoak partekatze komunikazio-tresnak eta -kanalak ezartzea
EKINTZA	4.2.2.1	Intraneta optimizatu eta eguneratzea
HELBURU ESPEZIFIKOA	4.2.3	Erakunde bakoitzaren planteamendu korporatiboari erantzuten dion Kalitate Plan espezifiko bat egotea, planteamenduan zehaztutako irizpideak barne hartzen dituena
EKINTZA	4.2.3.1	ESlaren kalitate-plan bat egitea eta hedatzea
HELBURU ESPEZIFIKOA	4.2.4	Plan bat egotea kostuaren/kostu-prozesuaren metodologia ezartzeko paziente bakoitzeko, eta plan horretan jasotzea teknologia berriak sartzearen eragin ekonomikoa, planteamendu korporatiboari erantzuten diona.
EKINTZA	4.2.4.1	Kostuaren/prozesuaren eta kostuaren/pazientearen metodologia egitea eta hedatzea
HELBURU ESPEZIFIKOA	4.2.5	Erosketak eta biltegia kudeatzeko plan bat garatzea, irizpideak bateratu eta homogeneizatzeko aldera
EKINTZA	4.2.5.1	Zerbitzu Zentralekin lankidetzan aritzea erosketen zentralizatu eta estrategiarako
EKINTZA	4.2.5.2	Hornitzaileen mapa eguneratzea
HELBURU ESTRATEGIKOA	4.3	Jasagarritasunera, kontu-ematera eta osasun-emaitza onenak lortzera bideratutako kudeaketa-eredua sendotzea.
HELBURU ESPEZIFIKOA	4.3.1	Planteamendu korporatiboari jarraitzeko dion ingurumen-kudeaketarako plan bat existitzea.
EKINTZA	4.3.1.1	ESlaren ingurumen-kudeaketarako sistema eguneratzea, efizientzia energetikoko eta erosketen berdeko irizpideak nabarmenduta
EKINTZA	4.3.1.2	Ingurumen-politikaren plan korporatiboaren arabera eguneratzea
HELBURU ESPEZIFIKOA	4.3.2	Ingurumen-iraunkortasuna optimizatuko duten ekintzak, antolamendu-neurriak, materialen erabilera eta abar sustatzea.
EKINTZA	4.3.2.1	Ondasun eskasaren erabilera arrazionalerako sentsibilizazioa
EKINTZA	4.3.2.2	Berokuntzarako tenperatura-detektagailuak abiaraztea
EKINTZA	4.3.2.3	Argietarako presentzia-detektagailuak abiaraztea
EKINTZA	4.3.2.4	Autokontsumorako zentroetan eguzki-energiaren plakak ebaluatzea eta, hala badagokio, ezartzea
EKINTZA	4.3.2.5	Profesionalen mugikortasun ez-kutsatzaileari laguntzeko proiekturako azterlan (PARKING-BICIS)

HELBURU ESPEZIFIKOA	4.3.3	Erantzukizun sozial korporatiboa
EKINTZA	4.3.3.1	ESlak gizartearekin duen konpromisoa eguneratzea
EKINTZA	4.3.3.2	Lan-arriskuen prebentziorako politika eguneratzea eta hedatzea
EKINTZA	4.3.3.3	ESlko ingurumen-, gizarte- eta ekonomia-arloko jardunbide egokien kodea eguneratzea eta zabaltzea
EKINTZA	4.3.3.4	Jardunbide Egokien Kodea berrikusi eta eguneratzea. Helburua: zuzendaritzarekin itundutako kondizio ekonomikoak egokitzen zaizkien zentroak.
EKINTZA	4.3.3.5	ESlaren gizarte-erantzukizun korporatiboari buruzko memoria eratzeko, hedatu eta ziurtatzea
HELBURU ESPEZIFIKOA	4.3.4	Planteamendu korporatiboari jarraitzeko dion kanpo-komunikaziorako plan bat existitzea.
EKINTZA	4.3.4.1	Kanpo-komunikaziorako plana eguneratzea eta hedatzea
EKINTZA	4.3.4.2	Bilera periodikoak esku-hartze taldeekin
EKINTZA	4.3.4.3	Intraneta aplikazio informatiko berrira egokitzea
HELBURU ESPEZIFIKOA	4.3.5	Azpiegiturak egokitzea
EKINTZA	4.3.5.1	Urte anitzeko azpiegitura-plana
EKINTZA	4.3.5.2	Azpiegitura fisikoak berritzea eta modernizatzea.
EJE ESTRATÉGICO	15	Osasun-emaitzekin eta ezagutza sortzearekin konprometitutako pertsonak, taldean lan eginez eta helburu komun bat partekatuz
HELBURU ESTRATEGIKOA	5.1	Osakidetzan garapen profesionala izateko bidean aurrera egitea
HELBURU ESPEZIFIKOA	5.1.1	Pertsona bakoitzaren motibazioak jasoko dituen prestakuntza-plan bat lantzea eta, aldi berean, erakundearen behar espezifikoak detektatzea.
EKINTZA	5.1.1.1	Prestakuntza Batzordea berraktibatzea.
EKINTZA	5.1.1.2	Prestakuntza-arloko profesionalen dimentsionamendu egokia (Administrazio-babesa prestakuntzari)
HELBURU ESPEZIFIKOA	5.1.2	Etorkizuneko absentiak planifikatzea, erakundearen ezagutza-falta saihestuta
EKINTZA	5.1.2.1	Zentro arteko eta mailarteko ezagutza sortu, partekatu eta zabaltzea, horretarako aukera ematen duten saio, foro edo tresnen bidez (LAUen ARTEAN PARTEKATUTAKO SAIO KLINIKOAK)
EKINTZA	5.1.2.2	Jardunbide egokien saioak edo hitzaldiak antolatzea ESLaren barruan eta kanpoan, guztiok gainerakoengandik ikasi ahal izateko
HELBURU ESPEZIFIKOA	5.1.3	Simulaziorako bezalako prestakuntza-inguruneak testatzea, prestakuntza-jardueretan sartze aldera.
EKINTZA	5.1.3.1	Nola gure lurraldean hala gure lurraldetik kanpo ematen diren jardunaldi interesgarriak antolatzeko edo ikusteko teknologiak baliatzea
EKINTZA	5.1.3.2	On-lineko prestakuntza bultzatzea (Jakinsarea)
HELBURU ESPEZIFIKOA	5.1.4	Interes pertsonalak, ezkutuko trebetasunak eta abar hautemateko gai diren estrategiak zabaltzea, sorospen-prozesuak errazteko eta/edo profesionalen artean ezagutza partekatze.
EKINTZA	5.1.4.1	Etorkizuneko prestakuntza planifikatzeko gaitasun digitalen diagnostikoa (GAITASUNEI BURUZKO GALDETEGIA, TREBETASUNAK, etab.)

HELBURU ESTRATEGIKOA	5.2	Errekonozimenduaren kultura garatzea, konpromisoa eta parte-hartzea bultzatuz.
HELBURU ESPEZIFIKOA	5.2.1	Barne-komunikazioa sustatzea eta, horretarako, harremanetarako guneak bilatzea eta antolaketa horizontalizatzea. Feedbacka (goranzko eta beheranzko komunikazioa) bermatuko duen komunikaziorako eta parte hartzeko barne-estrategia bat zehaztea.
EKINTZA	5.2.1.1	ESlaren barne-komunikaziorako plana eguneratzea eta zabaltzea, teknologia berrien erabilera sustatuz (lankidetzeta-plataformak, enpleguaren ataria, bideokonferentziak, etab.)
HELBURU ESPEZIFIKOA	5.2.2	Beharrak detektatzeko eta helburuak jakinarazteko baliabideak zabaltzea, komunikazioa behar bezala doala eta langile guztiei iristen zaiela bermatuta.
EKINTZA	5.2.2.1	ESlko profesionalen gogobetetzearen ebaluazio kustomizatua
HELBURU ESPEZIFIKOA	5.2.3	Harrera-prozesua hobetzea.
EKINTZA	5.2.3.1	Harrera-plana eguneratzea zentro bakoitzeko
EKINTZA	5.2.3.2	Harrera-plana eguneratzea eta plan korporatiboarekin koherentea izatea
HELBURU ESPEZIFIKOA	5.2.4	Profesionalak aitortzeko prozesu bat diseinatzea eta hedatzea
EKINTZA	5.2.4.1	ESI Aintzatespen Plana egiteko Batzorde bat sortzea (Osakidetzaren plan korporatibora egokituta)
EKINTZA	5.2.4.2	ESlaren aintzatespen-plana eguneratzea eta prozesu korporatibora egokitzea
HELBURU ESPEZIFIKOA	5.2.5	Pertsonen harrera, parte-hartzea, entzute aktiboa eta aintzatespena bultzatzeko plangintza bat egotea, haien gogobetetasuna, konpromisoa eta erakundearena bera hobetzeko
EKINTZA	5.2.5.1	Partaidetza-estategia egitea eta plan korporatiboarekin koherente bihurtzea
HELBURU ESPEZIFIKOA	5.2.6	Talde-lanerako eta profesionalen arteko harremanetarako dinamika bat sortzea, lidergoak sortzeko eta etorkizuneko profesional liderrak hautemateko gai izan dadin.
EKINTZA	5.2.6.1	ESlaren lidergo-plana eguneratzea eta zabaltzea, prestatzen ari den plan korporatibora egokituz
HELBURU ESPEZIFIKOA	5.2.7	Kudeaketa gardena, parte-hartzailea eta elkarlanekoa hedatzea, bai partekatutako erabakiak hartzerakoan, bai zereginak eskuordetzerakoan eta egindako lana aintzatesterakoan.
EKINTZA	5.2.7.1	Partaidetza- eta lankidetzeta-estrategia hedatzea, kudeaketaren gardentasun-ingurune batean
HELBURU ESTRATEGIKOA	5.3	Aktiboki bultzatzea euskararen erabilera lan-hizkuntza gisa.
HELBURU ESPEZIFIKOA	5.3.1	Euskara lan-hizkuntza izan dadin sustatzea
EKINTZA	5.3.1.1	"Lehen hitza euskaraz" bezalako estrategiak gogoratzeko informazio-pildorak egitea eta hedatzea
EKINTZA	5.3.1.2	Lan-ingurune euskalduna sortzea, euskara erabiliz, bai ahozko komunikazioan, bai idatzizko aurkezpenetan.
EKINTZA	5.3.1.3	Dokumentazio klinikoan euskararen presentzia handitzea
HELBURU ESPEZIFIKOA	5.3.2	Erakunde bakoitzaren planteamendu korporatiboari erantzuten dion Euskara Plan espezifikoa bat egotea, planteamenduan zehaztutako irizpideak jasotzen dituena
EKINTZA	5.3.2.1	ESlaren hizkuntza-beharretara egokitutako euskara-plana eguneratzea

HELBURU ESPEZIFIKOA	5.3.3	Euskara lan-hizkuntza gisa aktiboki bultzatzeko plan korporatiboa betetzea, Euskara Plana hedatuz
EKINTZA	5.3.3.1	Euskara-planaren zabaltzea eguneratuta
EKINTZA	5.3.3.2	Euskara Batzordearen bilera periodikoak
EKINTZA	5.3.3.3	Irudia eta komunikazioa (euskara-plana)
EKINTZA	5.3.3.4	Sustatzen jarraitzea pazienteari eta/edo erabiltzaileari galdetzea zein hizkuntza duen nahiago, zerbitzuak hobetzeko
EKINTZA	5.3.3.5	Kanpo-harremanak: Arreta bi hizkuntza ofizialean jasotzeko buruzko aginduak –67/2003 Dekretuan jasoak– bete daitezela sustatzea.
EKINTZA	5.3.3.6	Barne-harremanak: euskara-planaren araudia betetzea
EKINTZA	5.3.3.7	Hizkuntza-profilak, lehenetsiak eta derrigortasun-datak
HELBURU ESPEZIFIKOA	5.3.4	Euskara ikasten ari diren profesionalen segurtasuna ematen lagunduko dieten jarduerak abian jartzea edo horiekin jarraitzea.
EKINTZA	5.3.4.1	Euskararen erabilera sustatzeko saiok antolatzea: Mintzalaguna formatua
HELBURU ESPEZIFIKOA	5.3.5	Euskararen erabileraren alderdi positiboak nabarmentzeko kanpainak diseinatzea eta hedatzea.
EKINTZA	5.3.5.1	Zentroetako euskara-helburuak berrikustea
EKINTZA	5.3.5.2	Erreferenteekin bilera periodikoak egitea, euskara-plana hedatzeko eta hobekuntzak detektatzeko
EKINTZA	5.3.5.3	Euskara sustatzen duten profesional edo unitateak aintzatestea
HELBURU ESTRATEGIKOA	5.4	Berdintasun-plana
HELBURU ESPEZIFIKOA	5.4.1	Berdintasun-plana, planteamendu korporatiboaren arabera izanik sorospen-prozesuen emaitzen azterketan genero-ikuspegia sistematikoki txertatu behar duena.
EKINTZA	5.4.1.1	ESlan berdintasun-plana eguneratu eta zabaltzea.
EJE ESTRATÉGICO	16	Berrikuntza eta ikerketa, osasuneko balio-sortzaile gisa
HELBURU ESTRATEGIKOA	6.1	Berrikuntza eta ikerketa bultzatzea, osasun-arloko egungo eta etorkizuneko erronkei aurre egiteko ezinbesteko baliabide gisa.
HELBURU ESPEZIFIKOA	6.1.1	Ideiak partekatu daitezela sustatzea, ideiak sortzeko giro irekia sortuz, hobetzeko modu gisa.
EKINTZA	6.1.1.1	Intranetean dagoen ideia-sarrerako kanalaren hedapena. Ikusgarriago bihurtzea.
EKINTZA	6.1.1.2	Urteko ideia onenaren lehiaketarako deialdia egitea.
EKINTZA	6.1.1.3	Nursing Research Challenge proiektuan parte hartzea
HELBURU ESPEZIFIKOA	6.1.2	Sortutako ideiak partekatzea eta jardunbide egokiak partekatzea ahalbidetuko duten ekitaldiak hedatzea.
EKINTZA	6.1.2.1	ESlaren Berrikuntza eta Ikerketa Jardunaldia antolatzea eta egitea
HELBURU ESPEZIFIKOA	6.1.3	ESlaren prestakuntza-planean berrikuntza-ikuspegi bat sartzea
EKINTZA	6.1.3.1	Berrikuntzari buruzko ikastaroa ematea

HELBURU ESPEZIFIKOA	6.1.4	Ikerketa-prozesuak bultzatzeko eta emaitzak praktikan jartzen laguntzeko gai izango den ikertalde bat osatzea.
EKINTZA	6.1.4.1	ESlko ikerkuntza-batzordea berraktibatzea
EKINTZA	6.1.4.2	Profesionalak ikerketa- eta estatistika-metodologian trebatzea. (Liburutegi birtualerako sarbidea, Uptodate...)
EKINTZA	6.1.4.3	Profesionalei ikerkuntzarako babesa ematea (Bio Donostia). Gipuzkoako LMA-ESl-en Ikerkuntza Unitatea integratzen jarraitzea.
EKINTZA	6.1.4.4	ESlko profesionalen ikerketa-kompetentzien mapaketa
HELBURU ESPEZIFIKOA	6.1.5	Erakunde bakoitzari egokitutako berrikuntza-eredu bat egotea, planteamendu korporatiboan definitutako irizpideak barne hartzen dituena.
EKINTZA	6.1.5.1	Berrikuntzarekin eta ikerketarekin lotutako intraneteko alderdiak eguneratzea
EKINTZA	6.1.5.2	ESlko berrikuntza-prozesuaren mapa eguneratzea
EKINTZA	6.1.5.3	Prozesuaren buru izango den arduraduna edo arduradun taldea izendatzea
EKINTZA	6.1.5.4	Batzorde espezifikoren (UGIDI) jarduera eguneratzea
EKINTZA	6.1.5.5	Berrikuntza-eredua eguneratzea eta hedatzea
HELBURU ESPEZIFIKOA	6.1.6	Erakunde bakoitzean berariazko berrikuntza-estrategia korporatibo bat egotea, estrategia korporatiboari erantzungo diona eta planteamenduan zehaztutako irizpideak txertatuko dituena
EKINTZA	6.1.6.1	Estrategia korporatiboari erantzuteko berrikuntza-estrategia eguneratzea eta hedatzea
HELBURU ESPEZIFIKOA	6.1.7	ESI bakoitzean Ikerketa eta Berrikuntza Estrategia bat egotea, planteamenduan zehaztutako irizpideak barne hartzen dituena
EKINTZA	6.1.7.1	Ikerketa-estrategia eguneratzea eta hedatzea
HELBURU ESTRATEGIKOA	6.2	Berrikuntza- eta ikerketa-ekosistemaren potentziala erabiltzea osasunean balioa sortzeko.
HELBURU ESPEZIFIKOA	6.2.1	Kontsultaren testuinguruan adimen artifizialeko garapenak eta beste aplikazio batzuk sartzeko aukera aztertzea eta ebaluatzea, profesionalaren eta pazientearen arteko interakzioa eta datuen erregistroa erraztuz.
EKINTZA	6.2.1.1	Proiektuak adimen artifizialaren bidez garatzea
EKINTZA	6.2.1.2	Adlife proiektuan parte hartzea
EKINTZA	6.2.1.3	Pertsonentzat, profesionalentzat edo erakundearentzat interesgarriak diren teknologia berriak identifikatzea, baloratzea eta, hala badagokio, ezartzea (ZAINZA ESTRATEGIKOA-INGUMA)
HELBURU ESPEZIFIKOA	6.2.2	Ohiko lanean AGILE metodologiak txertatzea, arintasuna irabazteko eta eguneroko arazoak hobetzeko aukera bihurtzeko.
EKINTZA	6.2.2.1	AGILE metodologiei buruzko prestakuntza- eta informazio-ikastaroak eta, ondoren, ohiko lanean hedatzea
HELBURU ESTRATEGIKOA	6.3	Eraldaketa digitala bultzatzea.
HELBURU ESPEZIFIKOA	6.3.1	Osasunean eraldaketa digitala bultzatzea
EKINTZA	6.3.1.1	Osasun digitalari buruzko prestakuntza- eta informazio-jardunaldietan laguntzea eta parte hartzea
HELBURU ESPEZIFIKOA	6.3.2	Erakunde bakoitzean Eraldaketa digitalerako estrategia korporatibo espezifikoa bat egotea, estrategia korporatiboari erantzuten diona eta planteamenduan zehaztutako irizpideak jasotzen dituena
EKINTZA	6.3.2.1	Eraldaketa digitalerako estrategia bat egitea eta hedatzea

HELBURU ESTRATEGIKOA	6.4	I+G+Bko emaitzen transferentzia aurrera egitea, sistemaren beharrei erantzunez eta Osakidetzak ematen duen arretaren balioa handituz.
HELBURU ESPEZIFIKOA	6.4.1	Gadgetak (wearableak) edukitzea ESlarekin konektatuta, datuak denbora errealean emateko eta alarmak sortzeko.
EKINTZA	6.4.1.1	Etxe-terapieei eta diagnostikoei buruzko datuak biltzen dituzten garapenei jarraipena egitea eta, hala badagokio, txertatzea.
HELBURU ESPEZIFIKOA	6.4.2	Osakidetzako aplikazioak integratzearen alde lan egitea.
EKINTZA	6.4.2.1	Aplikazioen integrazioaren alde lan egiten duten talde korporatiboetan parte hartzea
HELBURU ESPEZIFIKOA	6.4.3	Telekontsulta birtualerako estrategia bat diseinatzea eta hedatzea, patologia anitzekoak izanik etengabeko jarraipena behar duten pazienteen ikuspegia lehenetsiz
EKINTZA	6.4.3.1	Beste ESI batzuetan garatzen ari den telekontsulta-proiektuaren pilotajearen emaitzen zain
HELBURU ESPEZIFIKOA	6.4.4	Ezagutza eta esperientziak hedatzea
EKINTZA	6.4.4.1	Emaitzak foro zientifikoetan jakinaraztea: biltzarrak, jardunaldiak, etab.
EKINTZA	6.4.4.2	Artikulu zientifikoak argitara daitezen laguntzea, ahal den neurrian

GLOSARIOA

AA

Administrazio Arloa

APP

Software-aplikazioa

BBB

Bihotz biriketako bizkortzea

LMA

Lehen Mailako Arreta

LMAM

Lehen mailako atenzioko medikuntza

OPE

Osasun-prestakuntza Espezializatua

BM

Barne Medikuntza

BPSO

Jardunbide Egokiak Ezartzeko Programa

C4C

Care for Chronics (empresa en-cargada de prestar asistencia urgente a domicilio)

OZ

Osasun zentroa

PIA

Plan indibidualizatua

PLA

Prozesu arin autolimitatua

EAG

Etengabeko Arreta Gunea

ESI

Erakunde Sanitario Integratua

I+G+B

Ikerketa, Garapena eta Berrikuntza

PPP

Prozesu arin autolimitatua

PU

Presioko ultzera

SS

Sare sozialak

IEXPAC

Paziente kronikoaren esperientzia ebaluatzeko tresna

INNGUMA

Adimen lehiakorreko eta zaintza teknologikoko softwarea

LAU

Lehen Arreta Unitatea

STG

Sexu-transmisiozko gaixotasun

UGIDI

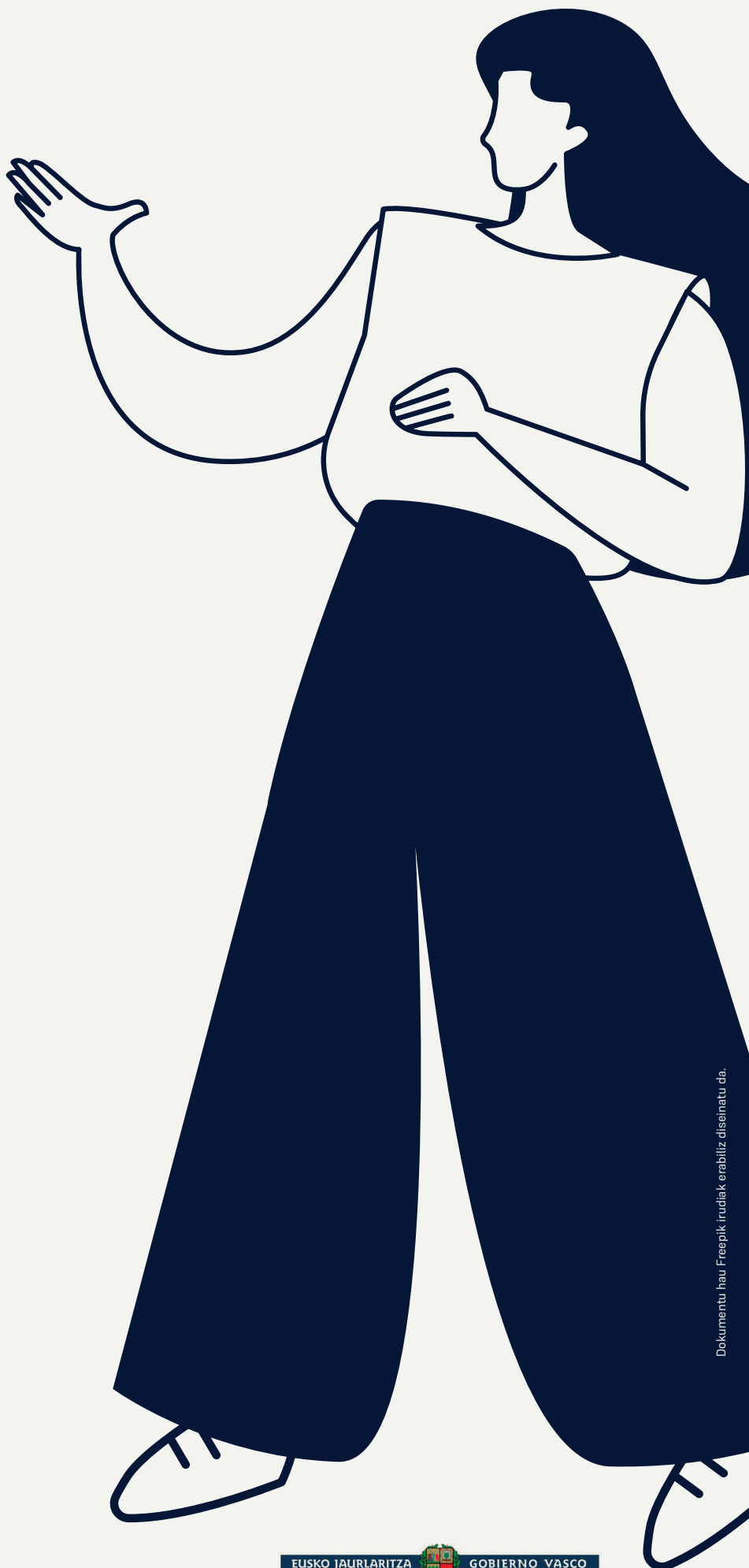
I+G+B kudeaketako unitate

ZZEE

Zerbitzu-erakundeak

ESI Tolosaldea

Estrategia-plana 2023-2026



Osakidetza

TOLOSALDEA
ERAKUNDE SANITARIO INTEGRATUA
ORGANIZACIÓN SANITARIA INTEGRADA
TOLOSALDEA

EUSKO JAURLARITZA



GOBIERNO VASCO

OSASUN SAILA

DEPARTAMENTO DE SALUD