

# Plan Estratégico 2022-2025

## Red de Salud Mental de Bizkaia

### Misión

Somos una organización sanitaria pública que presta atención especializada en salud mental en Bizkaia, basada en un modelo comunitario y orientada a la recuperación de las personas en colaboración con otras organizaciones y entidades.

### Visión

Queremos ser una organización de referencia en la atención a la salud mental,

- prestando una atención orientada a la excelencia y la eficiencia.
- con la participación de las personas usuarias y su entorno.
- con profesionales competentes y comprometidos.
- siendo apreciados, valorados y reconocidos por la ciudadanía e instituciones.

### Valores



Profesionalidad



Cercanía



Proactividad

#### Reto 5: Investigación e Innovación

Impulsar actividades de investigación e innovación para un mejor desempeño de la organización y la mejora de la salud de las personas.

#### Reto 1: Modelo asistencial comunitario

Atender a las personas en su entorno más cercano.

#### Reto 2: Atención centrada en las personas y resultados en salud

Lograr que las personas y su red de apoyo participen en las decisiones a lo largo del proceso asistencial e incorporen su opinión, visión y experiencia a la organización de la RSMB.

Medir el impacto de la práctica asistencial y sus resultados en Salud

#### Reto 4: Gestión Avanzada y sostenible

Impulsar la gestión eficiente de los recursos públicos, la efectividad de la atención y la mejora de los resultados comprometiéndonos con la sociedad y el medioambiente.

#### Reto 3: Profesionales

Planificar y gestionar las necesidades actuales y futuras de los profesionales potenciando su formación, compromiso, liderazgo compartido y cultura de trabajo en equipo e interdisciplinar.

# NUESTRA MISIÓN

Somos una organización sanitaria pública que presta atención especializada en salud mental en Bizkaia, basada en un modelo comunitario y orientada a la recuperación de las personas en colaboración con otras organizaciones y entidades.

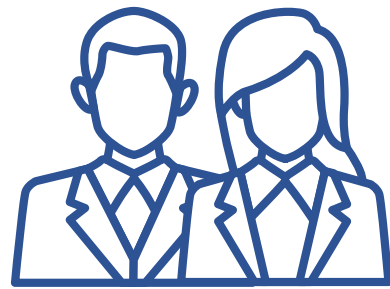
# NUESTRA VISIÓN

Queremos ser una organización de referencia en la atención a la salud mental,

- prestando una atención orientada a la excelencia y la eficiencia.
- con la participación de las personas usuarias y su entorno.
- con profesionales competentes y comprometidos.
- siendo apreciados, valorados y reconocidos por la ciudadanía e instituciones.



# NUESTROS VALORES



## Profesionalidad

Desempeñamos nuestro trabajo colaborando con las personas, con honestidad y rigor, y estando comprometidos/as con la organización



## Cercanía

Escuchamos a las personas activamente y con empatía teniendo en cuenta sus preferencias y expectativas.



## Proactividad

Incorporamos a nuestro trabajo las mejores prácticas, proponemos nuevas ideas y buscamos soluciones a las necesidades.

# RETO 1:

## MODELO ASISTENCIAL COMUNITARIO

Atender a las personas en su entorno más cercano.

1. Adecuar la **oferta asistencial y Cartera de Servicios**.
  - a. Revisar el **modelo de adicciones** e incorporar las nuevas adicciones sin sustancia.
  - b. Desplegar herramientas y estrategia de **prevención del suicidio**.
  - c. Consolidar y garantizar el despliegue del **plan de psicogeriatría**.
  - d. Establecer una **cartera de servicios de psicoterapia**.
  - e. Incorporar el **perfil de enfermera de salud mental** a los equipos de atención a la **infancia y a la adolescencia**.
  - f. Planificar el estudio de **nuevas demandas en infancia y adolescencia**.
  - g. **Medir la satisfacción** de la atención a infancia y adolescencia.
  - h. Consolidar la atención que prestamos a las **residencias de discapacidad intelectual**.
  - i. Desarrollar las **directrices del Consejo Asesor de Salud mental**.
2. Avanzar en la **estratificación e identificación** de la **población vulnerable** en salud mental.
3. Mejorar la **accesibilidad, seguridad y continuidad** de cuidados.
4. Impulsar la **coordinación interinstitucional e intersectorial**, favoreciendo espacios de encuentro entre los agentes implicados.
  - a. Continuar con el despliegue de la atención socio sanitaria y equipos socio- sanitarios de salud mental.
  - b. Avanzar en la coordinación de acuerdo a las prioridades marcadas por la Comisión de seguimiento del convenio de Diputación Foral de Bizkaia y del Departamento de Salud.



# RETO 2:

## ATENCIÓN CENTRADA EN LAS PERSONAS Y RESULTADOS EN SALUD

Lograr que las personas y su red de apoyo participen en las decisiones a lo largo del proceso asistencial e incorporen su opinión, visión y experiencia a la organización de la RSMB.

Medir el impacto de la práctica asistencial y sus Resultados en Salud.



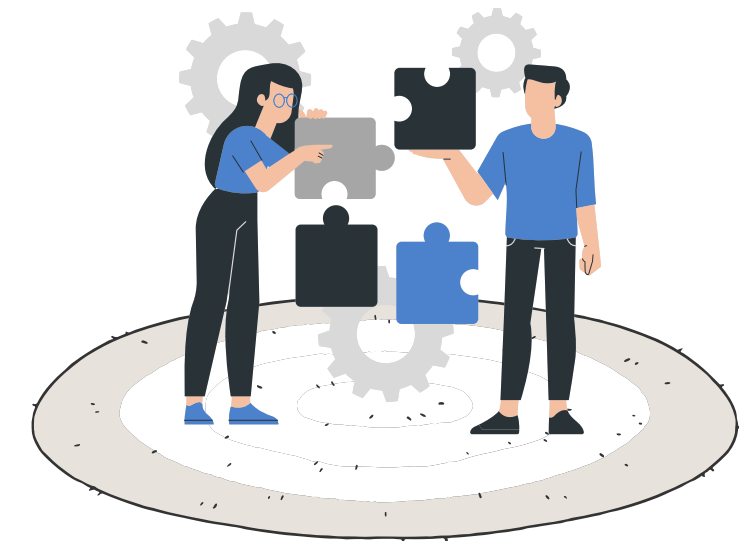
1. **Promoción y prevención** de la salud mental.
2. Avanzar en el **Modelo de Recuperación**.
  - a. Aumentar la participación de las personas en su Plan de Atención Individualizado (PAI), tanto en su elaboración, como en su seguimiento y en su evaluación.
  - b. Reforzar la búsqueda de empleo de las personas para lograr la inserción laboral.
  - c. Potenciar las competencias digitales de las personas: acceso a carpeta de salud, web.
3. Avanzar en el **Modelo de Humanización**.
4. Incorporar **la experiencia de las personas y de su entorno** en la mejora y rediseño de procesos, programas y servicios de la organización (avanzar en el proyecto TIEP, desarrollo proyecto Lehenak, avanzar en proyecto HHDD, etc.).
5. Avanzar en la **medicina basada en el valor**, orientando la práctica asistencial hacia unos mejores resultados de salud teniendo en cuenta lo relevante para la persona.

# RETO 3:

## PROFESIONALES

Planificar y gestionar las necesidades actuales y futuras de los profesionales potenciando su formación, compromiso, liderazgo compartido y cultura de trabajo en equipo e interdisciplinar.

1. Dimensionar la **plantilla, los perfiles y la clasificación** de profesionales.
2. Mejorar y adecuar la **comunicación interna**.
3. Avanzar en la **igualdad y perspectiva de género**.
4. Desarrollar **III Plan de Euskera**.
5. **Fidelizar, reconocer y cuidar a las personas** de la organización.
6. Desarrollar **entornos de trabajo seguros**.
7. Acreditar la especialidad de **Psiquiatría Infantil**.
8. Incrementar la **acreditación docente de MIR, PIR, EIR**.
9. Garantizar el **plan de formación continuada** incluyendo las nuevas necesidades.





# RETO 4:

## GESTIÓN AVANZADA Y SOSTENIBLE

Impulsar la gestión eficiente de los recursos públicos, la efectividad de la atención y la mejora de los resultados comprometiéndonos con la sociedad y el medioambiente.

1. Desarrollar la **contabilidad analítica** a través del análisis coste-paciente.
2. Avanzar en la **comunicación externa** para difundir y mejorar la imagen corporativa de la RSMB.
3. Potenciar el **compromiso con la Sociedad**.
  - a. Planificar actuaciones asociadas a nuestro compromiso social.
  - b. Medir el impacto de la organización en la sociedad.
4. Impulsar el **compromiso con el medioambiente**.
5. Incorporar los **Objetivos de Desarrollo Sostenibles (ODS)** a la gestión de la organización.
6. Establecer un **plan de ciberseguridad**.
7. **Mejorar las instalaciones, infraestructuras y equipamientos**. Redactar y ejecutar el Plan de inversiones 2022-2025.
  - a. Mejora y creación de equipamientos hospitalarios y de nuevos dispositivos comunitarios (CSM Zalla, CSMNA Barrualde, etc.).
  - b. Mejorar la accesibilidad telefónica incorporando tecnología.
  - c. Implantar de forma progresiva las energías renovables: reducción de CO2 y minimización de huella de carbono.





# RETO 5:

## INVESTIGACIÓN E INNOVACIÓN

Impulsar actividades de investigación e innovación para un mejor desempeño de la organización y la mejora de la salud de las personas.

1. Implantar el **proceso de gestión de la innovación**.
2. Mejorar la **cultura investigadora e innovadora** de la organización.
3. Mejorar la **captación de ideas innovadoras**, potenciando canales y estructuras en la organización.
4. Crear la **Comisión de Innovación** para identificar, priorizar y seleccionar los proyectos innovadores acorde a la estrategia.
5. Diseñar y poner en marcha el proceso de **vigilancia tecnológica e inteligencia competitiva** en colaboración con otras organizaciones sanitarias aliadas.
6. Promover la participación y **co-creación con personas usuarias y su entorno**.
7. Potenciar la **co-creación abierta**, intensificando la colaboración con universidades y empresas para desarrollar proyectos innovadores.
8. **Generar sinergias** internas y externas que nos permitan aumentar nuestra capacidad investigadora e innovadora.
9. Potenciar la **difusión de buenas prácticas innovadoras y la difusión del conocimiento**.
10. Mantenernos como **grupo de investigación consolidado excelente de Biocruces Bizkaia**.
11. Desplegar el proyecto **“Nursing Research Challenge”**.
12. Avanzar en la **práctica basada en la evidencia**.

