



## ERRORES MÁS FRECUENTES - MIDDLEWARE IZENPE (*Gestor de tarjeta*)

### 1.- Fallo en la función C\_OpenSession debido al error 0xe1

Es un error identificado cuando el lector que está utilizando, que no es compatible con el middleware-Tarjeta ACTUALES

Modelos de lector en los que hemos detectado incidencias:

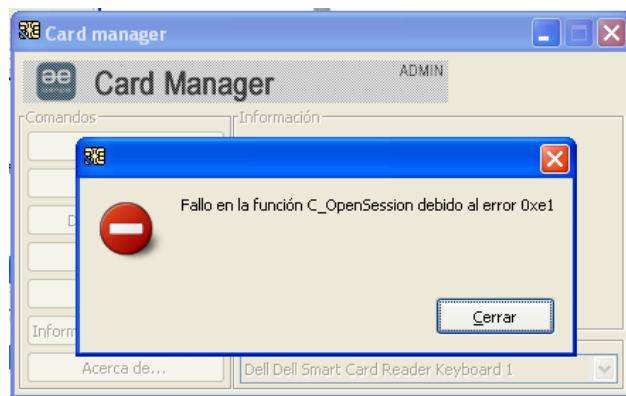
**Sveon SCT 010 Smart Card**

**WOXTER (SMART CARD READER COMBO)**

**Sinnix std 200 0**

**Connection n \$c**

**GemPlus Serie**



Aunque también se puede deber a un mal estado del chip de la tarjeta o errores propios del chip. Ver C\_GetTokeninfo debido al error 0Xe1



## 2.- Fallo en la función C\_GetTokenInfo debido al error 0Xe1

Para comprobar que no es error del soporte de la tarjeta

- Seleccione la opción Información de la tarjeta
- Mostrará información del proveedor y versión del chip o TOKEN de la tarjeta



- Si obtiene el siguiente mensaje de error :
- Se debe a que no se puede acceder a la información de este chip, posiblemente por tratarse de un chip defectuoso u error técnico en el mismo.





### 3.- Fallo en la función C\_Login debido al error 0x5

**LE RECOMENDAMOS QUE ACTUALICE SU MIDDLEWARE.**

Estos errores son debidos al bloqueo del PIN Y PUK de la Tarjeta

En versiones actualizadas del MIDDLEWARE EL ERROR, el mensaje de error es de PIN INCORRECTO, BLOQUEO DEL PIN.



Si Detecta cualquiera de estos errores proceda a :

- Acceda a la gestión de la Tarjeta.
- Seleccione Desbloquear PIN y desbloquearlo.

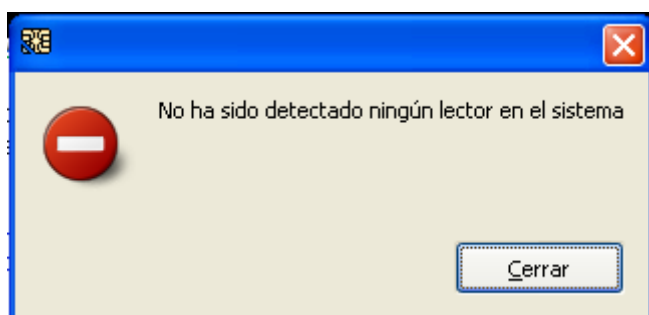


#### **4.- No se ha detectado ningún Lector en el Sistema.**

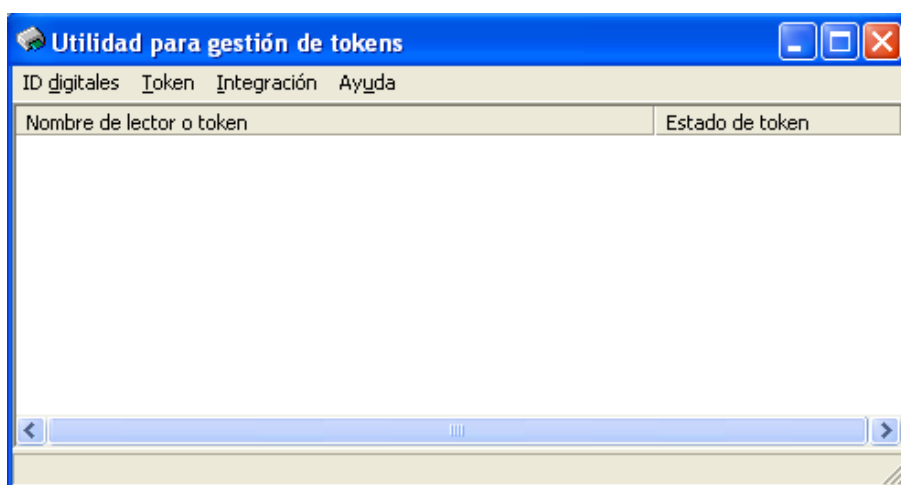
Al acceder al Gestor de tarjeta se obtiene automáticamente el error de que no se ha detectado error en el sistema:

El Servicio de Tarjeta Inteligente de Windows tiene que estar iniciado

Para verificar que el servicio de Tarjeta inteligente está presente, iniciado y como “Automático”



En Safesign no hay mensaje de error pero al acceder a la Gestión o Administrador del Token “no aparece nada”,

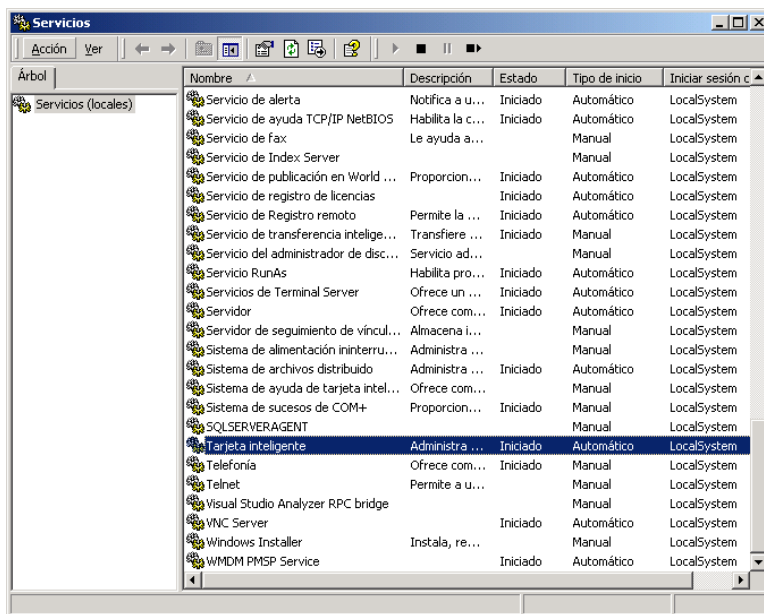




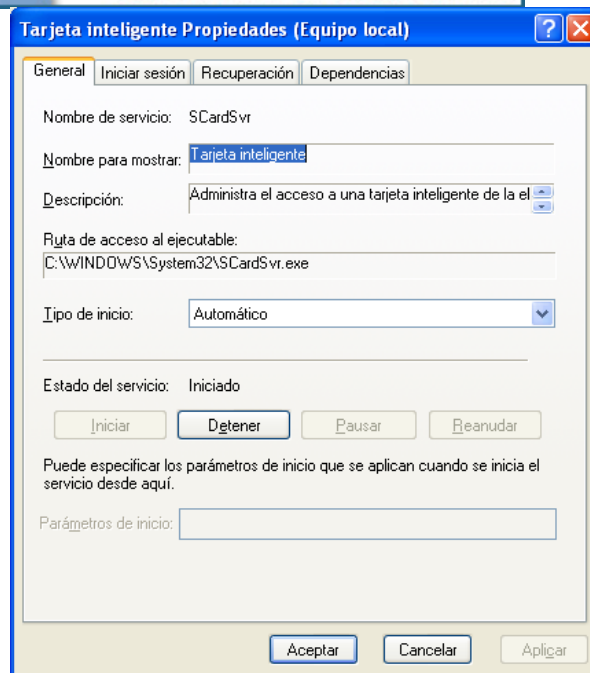
Verifique que el Servicio de Tarjeta Inteligente este iniciado y automático.

Desde Panel de Control → Herramientas administrativas → Servicios

Dentro de los servicios expuestos buscar el servicio Tarjeta Inteligente, sobre la pantalla se verá si este servicio esta efectivamente iniciado y Automático, para que no haya que iniciarlo cada vez que iniciemos el SISTEMA.



Al hacer doble click con el ratón sobre el servicio mostrará una ventana donde modificar el tipo de inicio e iniciarlo si fuera necesario.



Otra opción, sería activar el servicio desde la línea de comandos a través de las siguientes instrucciones:

Net start scardsvr → para iniciar el servicio de tarjeta inteligente

Net stop scardsvr → para detener el servicio de tarjeta inteligente.



## GUIAS Y MANUALES

```
C:\WINDOWS\system32\cmd.exe

C:\Documents and Settings>Net start scardsvr
El servicio solicitado ya ha sido iniciado.

Puede obtener más ayuda con el comando NET HELPMSG 2182.

C:\Documents and Settings>net stop scardsvr
El servicio de Tarjeta inteligente está deteniéndose.
El servicio de Tarjeta inteligente fue detenido con éxito.

C:\Documents and Settings>_
```