



ERRORES MÁS FRECUENTES - LECTORES

Los certificados de IZENPE, se expiden en su mayoría en soporte de Tarjeta Criptográfica, por lo que el uso del certificado requiere de la instalación de un lector de Tarjetas Inteligentes, SmartCard.

Especificaciones o Características técnicas, mínimas del lector:

Disponer de un lector de tarjetas estándar, compatible PC/SC que se encuentre correctamente conectado, instalado y configurado.

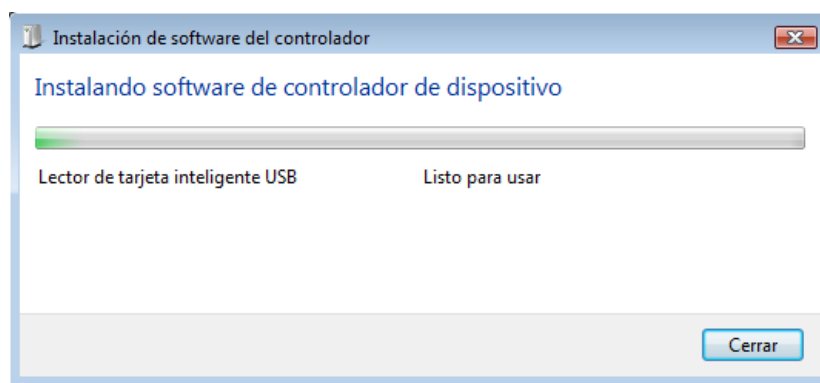
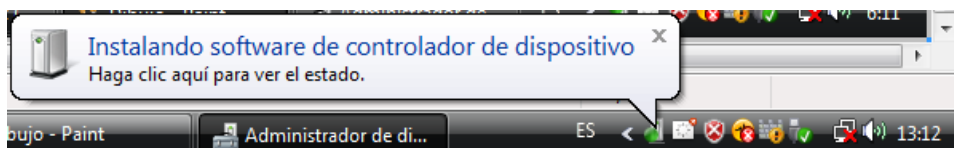
Conecte el lector a su PC e instale el lector de Tarjetas inteligentes.

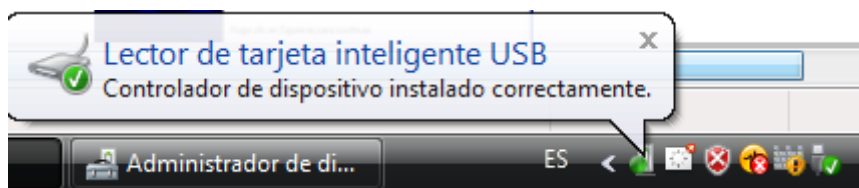
1.- Instalación Lector de tarjetas:

Al conectar por primera vez el lector a su sistema, el propio sistema es muy probable que reconozca que un nuevo HARDWARE se ha conectado a su sistema y depende de la versión de Sistema operativo o:

En Windows Xp: un través del Asistente le ayudará a la instalación del driver correspondiente:

En Windows vista o Windows 7: el controlador del dispositivo de instalará automáticamente cuando el lector sea un USB CCID.







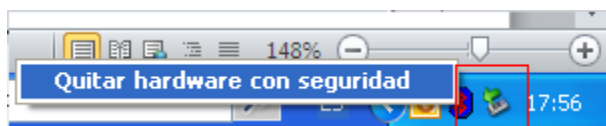
2.- Comprobación del funcionamiento del lector

Una vez conectado e instalado el lector, el led del lector debería parpadear además cuando se introduce la tarjeta en el lector el led debería tener luz continuada.

El parpadeo de este led, será indicativo de que el lector está bien conectado, que recibe alimentación eléctrica del ordenador y cuando insertamos la tarjeta que detecta un chip de contacto.

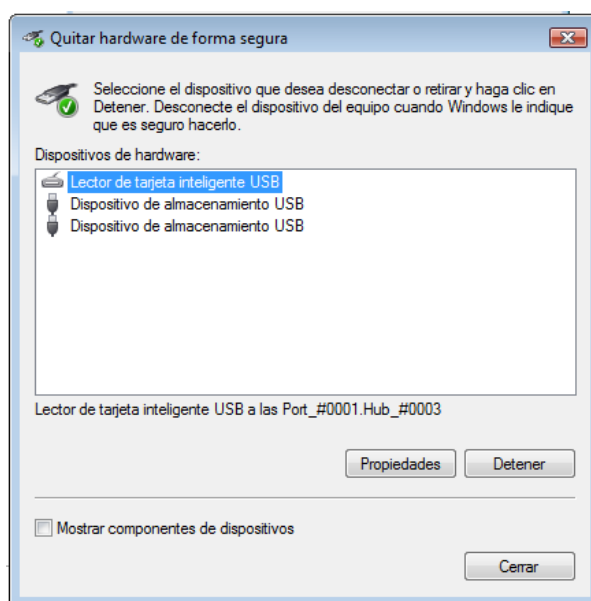
Opción 1:

Pulsar sobre el Administrador de dispositivos en la parte inferior derecha de su Pc, tal como se muestra en la imagen



Seleccione la opción : QUITAR HARDWARE

Se mostrará una pantalla similar a la siguiente dónde veremos los dispositivos externos conectados a su PC.





Opción 2:

Para Comprobar en el Administrador de dispositivos el correcto funcionamiento del lector/ lectores de tarjeta inteligente.

EN WINDOWS XP:

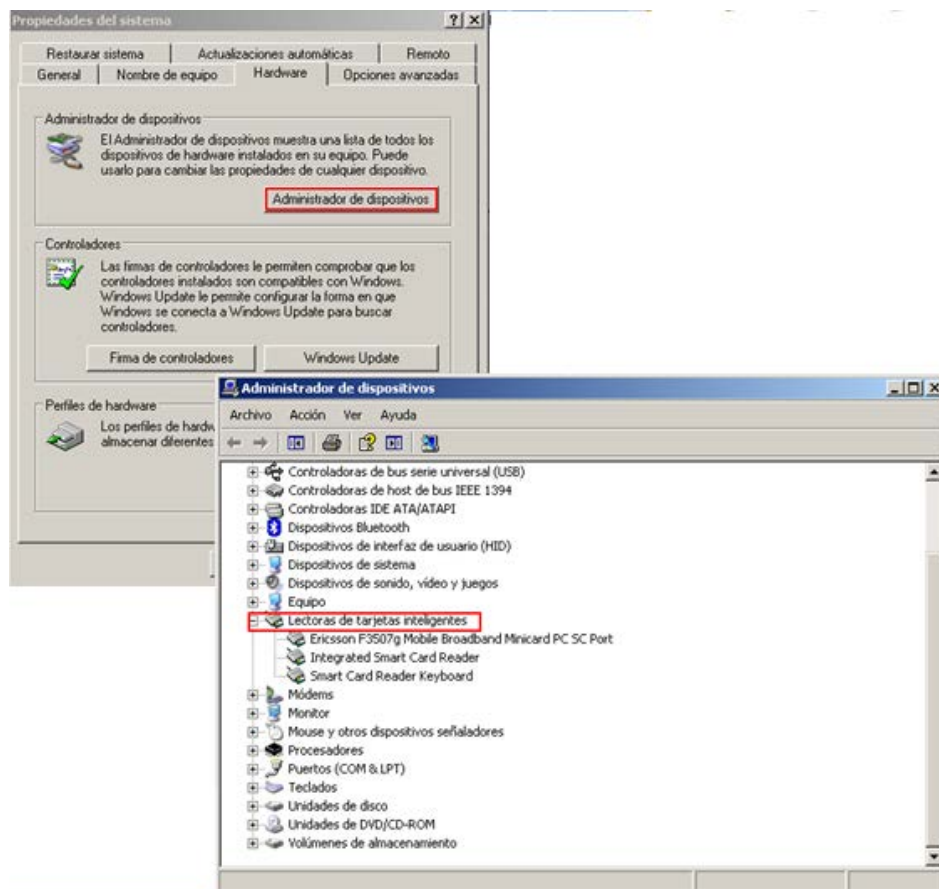
Inicio → Configuración → Panel de control → Sistema → Hardware → Administrador de dispositivos

EN WINDOWS VISTA Y WINDOW 7

Inicio → Configuración → Panel de control → Sistema y Mantenimiento → Administrador de Dispositivos.

Despliegue “Lectoras de tarjetas inteligentes” pulsando sobre el signo “+” para expandir lo y compruebe la presencia del lector “Lector Smart.”. o “USB Smart ”

En Administrador de dispositivos, busque el dispositivo que desea actualizar y después haga doble clic en el nombre del dispositivo. Administrador de dispositivos:



Buscar en la lista periféricos “Lectoras de tarjetas Inteligentes” y desplegar Rama pulsando sobre el signo “+” de la derecha.

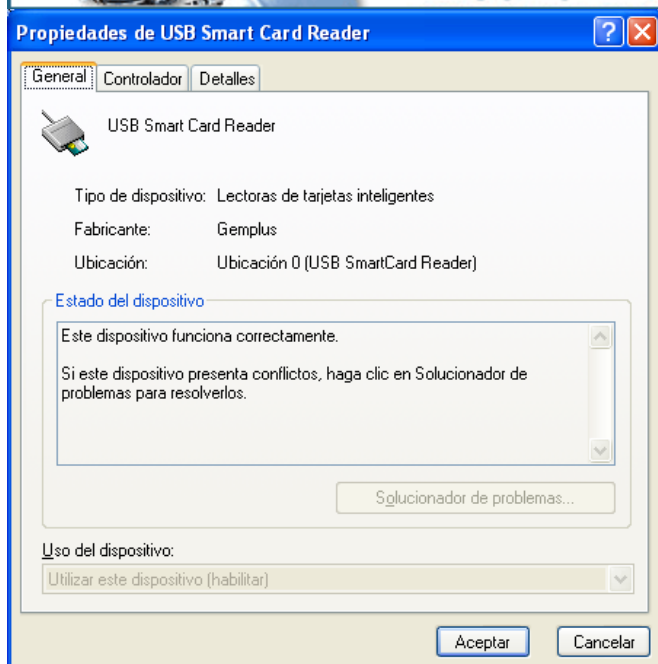
Seleccionar el Dispositivo en concreto:

Click en botón derecho del ratón → Propiedades

Deberá aparecer el mensaje de “Este dispositivo Funciona correctamente”



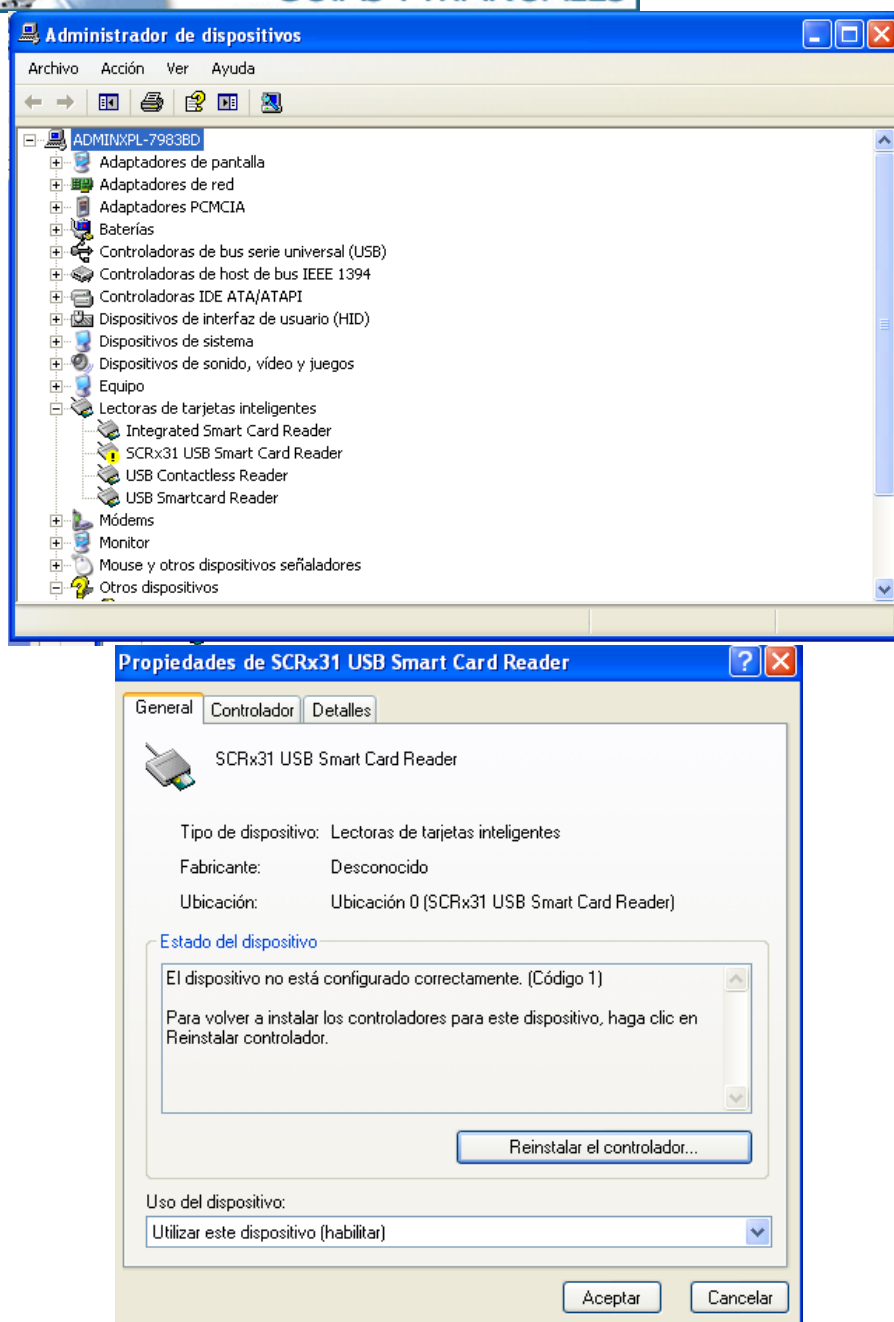
GUIAS Y MANUALES





3.- Instalación incorrecta del lector:

La instalación no se ha completado correctamente y al acceder al Administrador de Dispositivos, el dispositivo en concreto tiene una exclamación o indicación de que no funciona correctamente.



Si su no dispone de cd de instalación descargue los drivers de la web del fabricante.

Recuerde que en de la página de IZENPE, podrá encontrar los drivers de los lectores distribuidos actualmente por IZENPE

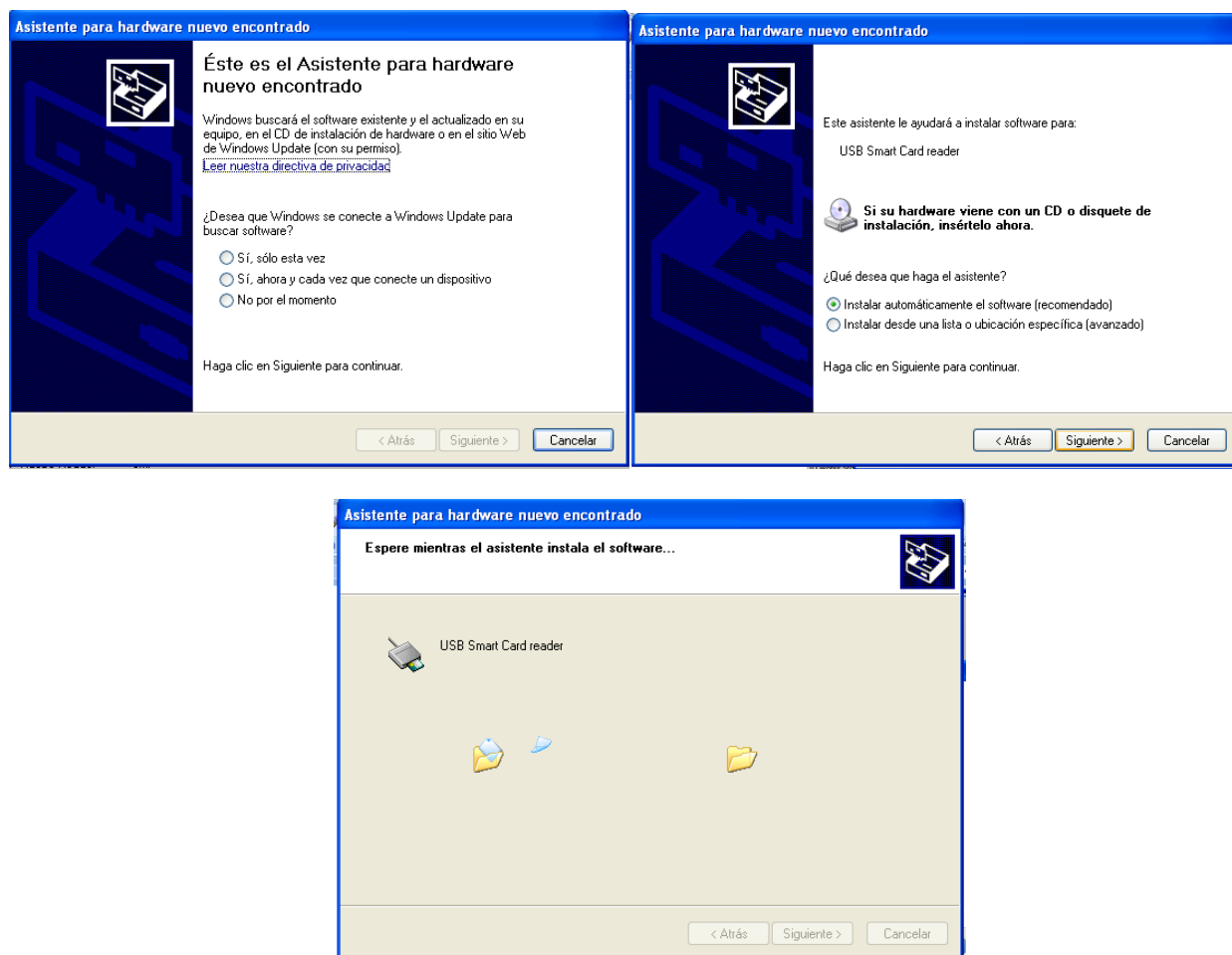
- Instalación de lectores distribuidos por Izenpe:

[PC TWIN Reader](#)



[LTC-31](#)
[PCT-combi](#)

Las opciones de Reinstalar el controlador o actualizar el Controlador acceden nuevamente al Asistente de instalación de nuevo Hardware.



4.- Error incompatibilidad de lectores

Se ha detectado un problema de incompatibilidad entre el software actual de IZENPE el hardware de la tarjeta y determinados modelos de lectores.

Alguno de los Modelos de lector en los que hemos detectado incidencias son los siguientes:

■ www.izenpe.com
cau-izenpe@izenpe.net
Tel.: 902 542 542





Sveon SCT 010 Smart Card

WOXTER (SMART CARD READER COMBO)

Sinnix std 200 0

Connection n \$c

GemPlus Serie