

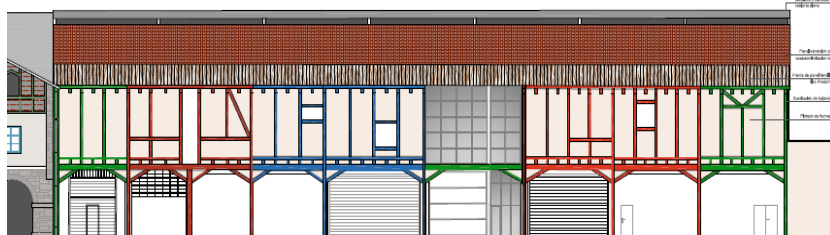


Proiektuak -2016

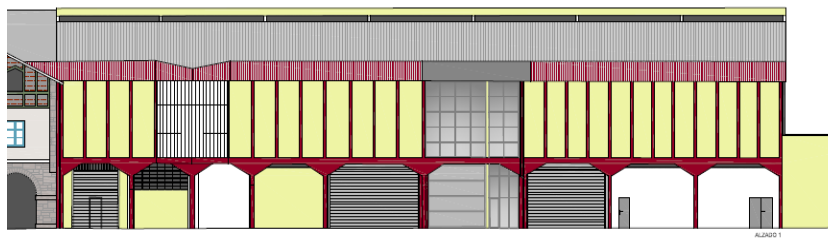
GETARIKO PORTUKO AURREALDEA EGOKITZEKO  
PROIEKTUA

Laburpen-fitxa

## Egungo egoera



## Aurreikusitako egoera



Deskribapena	Egilea/Kontratista/Data	Zenbatekoa	Epea
Proiektuaren idazlea	Germán Martínez Deza (2016ko maiatza)	209.355,35 € (BEZa barne)	3 hilabete

## PROIEKTUAREN DESKRIBAPENA

Gaur egun, arrantzaleen aterpetxeari itsatsita dago Arrantzaleen Kofradiako eraikina - Getariako izotz fabrika. Hirurogeita hamarrek hamarkadakoa da.

Kutsu arrazionalista du, hormigoi armatuko fatxada, egitura eta estalkiarekin, eta altxaerak bertikalean segidan jarritako hainbat elementu ditu. Beheko solairuan, barruko gela guztietara sartzeko arkuak daude kaiaren mailan.

Beheko solairua, lehenengo solairua eta teilatupea ditu. Gaur egun, eraikinaren mendebaldeko zatia izotz fabrikarako erabiltzen da; ekialdekoa, berriz, kutxak gordetzeko biltegi gisa (beheko solairuan eta lehenengo solairuan). Teilatupeak ez du erabilerarik.

Kontserbazio-egoera kaskarrean dago, fatxadako horma-ataletan teilatu-zurajeak ikusten baitira.

"Getariko portuko aurrealdea egokitzeko proiektua" izeneko proiektuaren helburua da izotz fabrikarako



erabiltzen den eraikina egokitzeko egin behar diren jarduketak definitzea. Horrela, eraikina behar bezala mantentzen lagunduko dute.

Lan hauek egingo dira:

1. Hondatutako fatxadak konpontzeko tratamendu berezia egitea; izan ere, teilatu-zurajeak — batzuk, gainera, herdoiltzen hasiak—, zartadurak eta nolabaiteko degradazioa dagoela ikusi dute.
2. Atzeko fatxadatik ateratzen diren teilatu-zurajeen buruak konpontzea, herdoiltze-lorrazak geratu dira eta.
3. Fatxada nagusiko pintura garbitzea, eta, ondoren, beste itxura estetiko bat ematea.
4. Estalkiko zati okertua konpontzea; lehenik eta behin, bertan detektatu den amiantoa kentzeko, eta, bigarrenik, estalkietarako Sandwich panel berezia jartzea, teila itxurazko akabatuarekin.
5. Estalkiaren alde laua garbitzea, eta aztertzea zer egoeratan dagoen (estolda-zuloak, iragazgaitasuna, eta abar), edota iragazgaitu behar ote den.
6. Erabiltzen ez diren kable elektrikoak kentzea, eta gaur egun erabiltzen direnak lurperatzea. Atzealdeko fatxadako tximiniak kentzea, eta, ondoren, erabiltzen direnak berriz jartzea. Eskailera mekanikoa kentzea alboko fatxadatik.
7. Fatxada nagusiko teilatu-askan egur tratatuaren aurrealde berria jartzea.
8. Eraikin osoa margotzea, erantsitako dokumentazio grafikoan (planoetan) jasotako diseinuaren arabera.

## PAISAIA INTEGRAZIOA

Izotz fabrian esku hartzeko, gaur egun zer erabilera duen eta zer kontserbazio-egoeratan dagoen (batez ere fatxadak, eguraldiaren eragina jasan duela aintzat hartuta) hartuko da kontuan.

Kokapenarekin eta azpiegituraren ezaugarri bereziekin bat datorren estetika bilatzen saiatu gara.