

TXIMISTEI BURUZKO TXOSTENA 2021eko URTARRILA INFORME DE RAYOS ENERO 2021

Deskribapena / Descripción

2021eko urtarrilean hodeietatik lurrera doazen, eta 5 kA baino intentsitate handiagoa eta -5 kA baino intentsitate txikiagoa duten 119 tximista neurtu ziren guztira EAEn, eta horietatik % 72 baino zertxobait gehiago negatiboak izan ziren. Kopuru hau azken urteetako baino handiagoa da.

Hilabetearen zehar aktibitate elektrikoa ondorengo taulan azaltzen den bezala banatu zen:

Eguna	1	2	30
Kopurua	42	31	46
Proporzioa [%]	35.3	26.1	38.7

Deskarga-dentsitate handiena Sodupetik (Bizkaia) 2 km ekialdera neurtu zen, 5 tximista/km² baino gehiagorekin.

Intentsitateari dagokionez, hodeietatik lurrera doan tximista positiborik indartsuena 206.7 kA-koa izan zen. Hilaren 2an neurtu zen, 3:41ean UTC, Bizkaia mendebaldean, Villaverde Turtziozetik 1 km-ra. Bestalde, deskarga negatiborik indartsuena -211.9 kA-koa izan zen eta hilaren 1ean neurtu zen, 19:16an, Arrigorriatik ekialdera dagoen mendi inguruan.

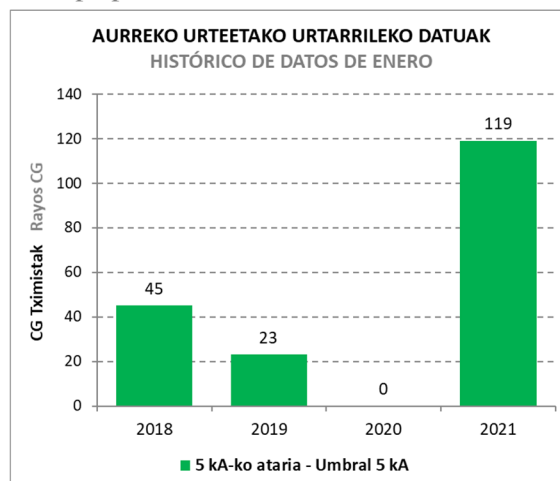
En el mes de enero de 2021 se han registrado 119 rayos nube-tierra en el País Vasco con una intensidad superior a 5 kA o inferior a -5 kA, de los que algo más del 72 % fueron de tipo negativo. La cifra es superior a la de los años anteriores.

La actividad eléctrica del mes se repartió como se indica en la siguiente tabla.

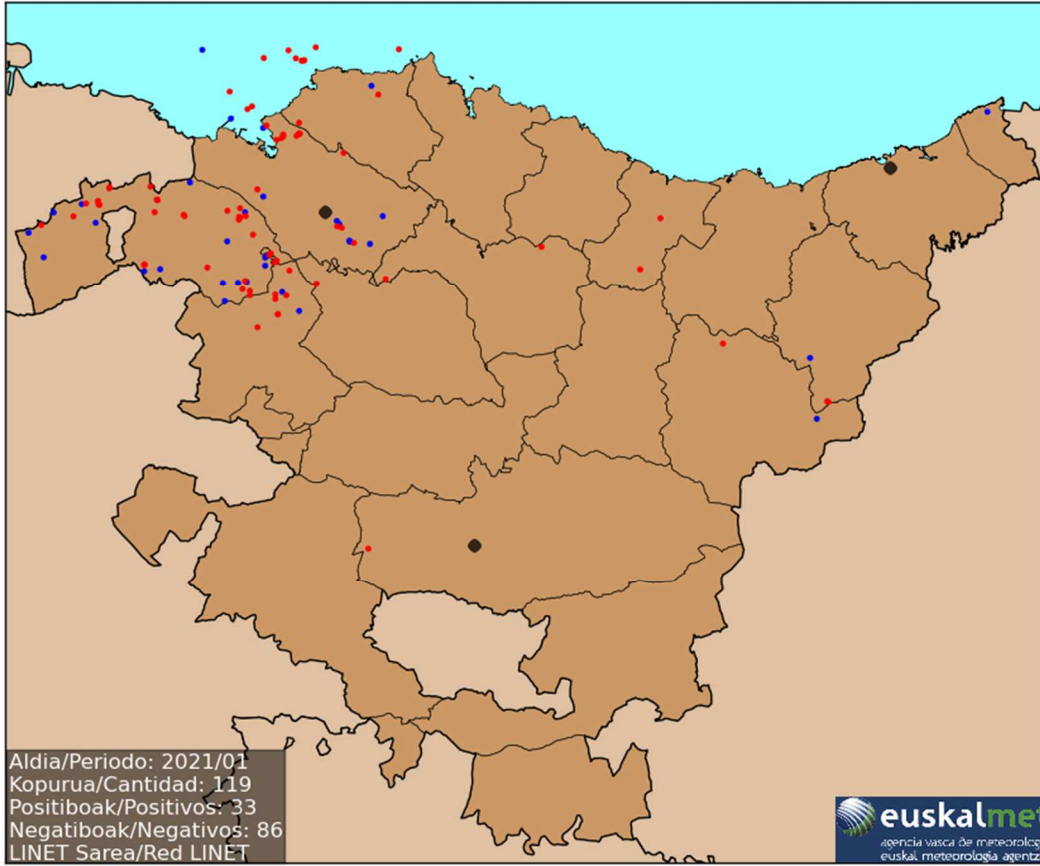
Día	1	2	30
Cantidad	42	31	46
Proporción [%]	35.3	26.1	38.7

La mayor densidad de descargas de este mes se encuentra a 2 km al este de Sodupe (Bizkaia), con más de 5 rayos/km².

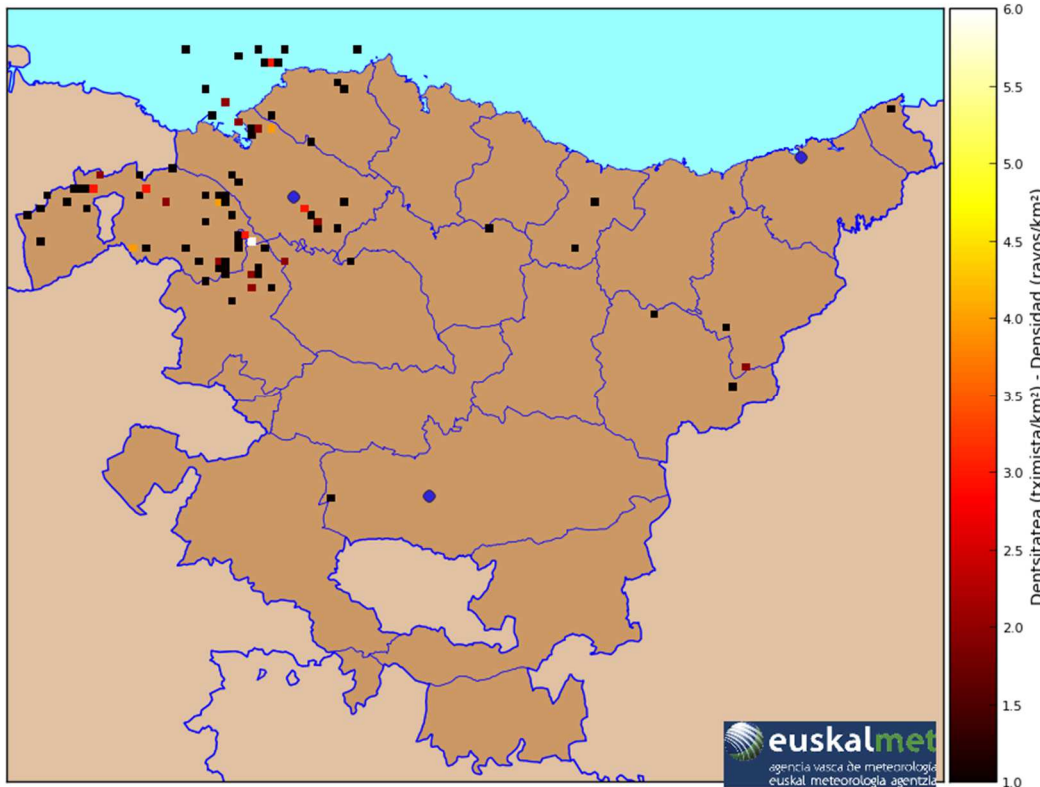
En cuanto a intensidades de descargas, la mayor de tipo positivo, de 206.7 kA, se detectó el día 2 a las 3:41 UTC, al oeste de Bizkaia, a 1 km del valle de Villaverde. Por su parte, la mayor descarga de tipo negativo, de -211.9 kA, se dio el día 1 a las 19:16, en una zona montañosa al este de Arrigorriaga.



Banaketa espaziala / Distribución espacial

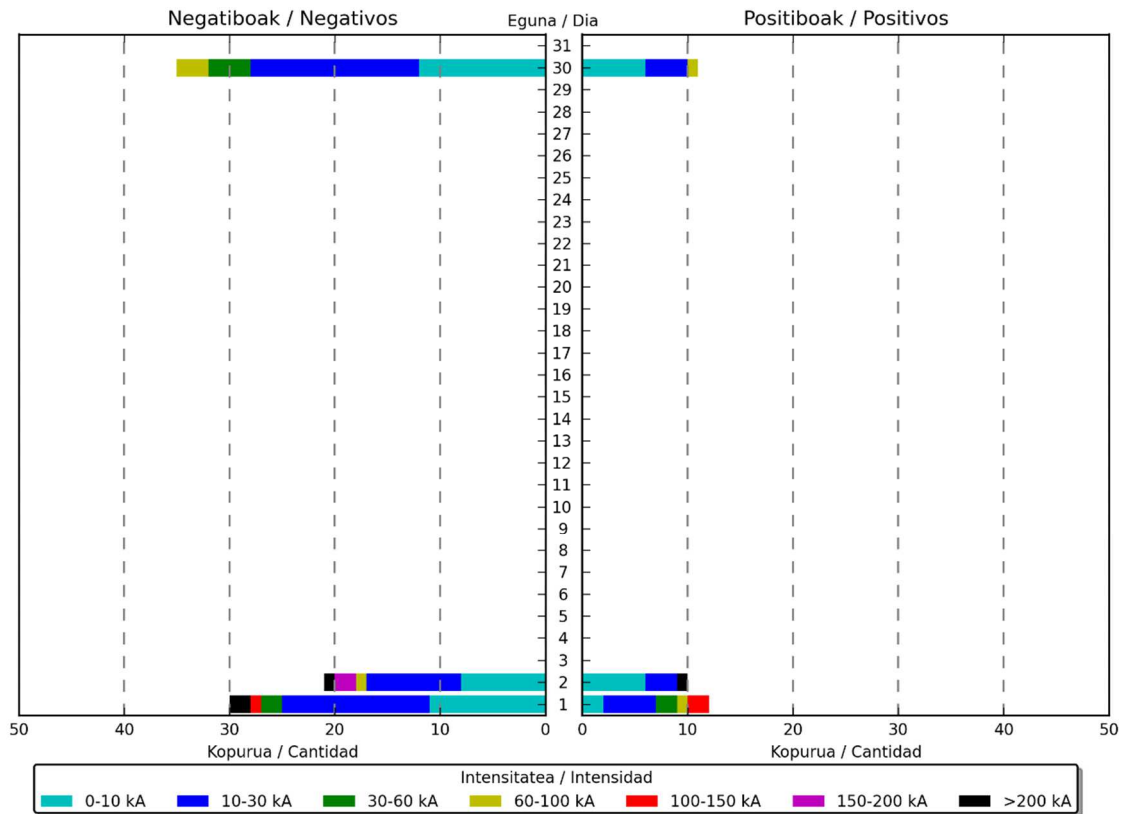


Tximista-dentsitatea / Densidad de rayos

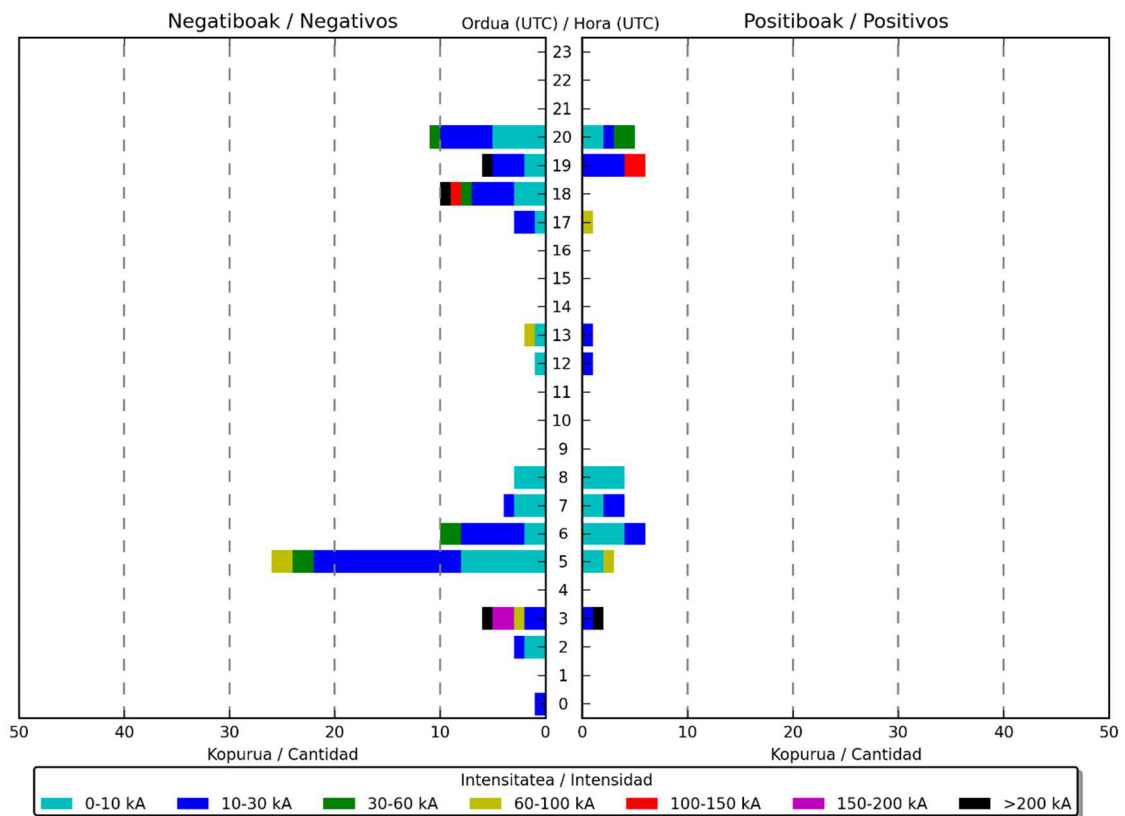




Egunaren araberako banaketa / Distribución diaria

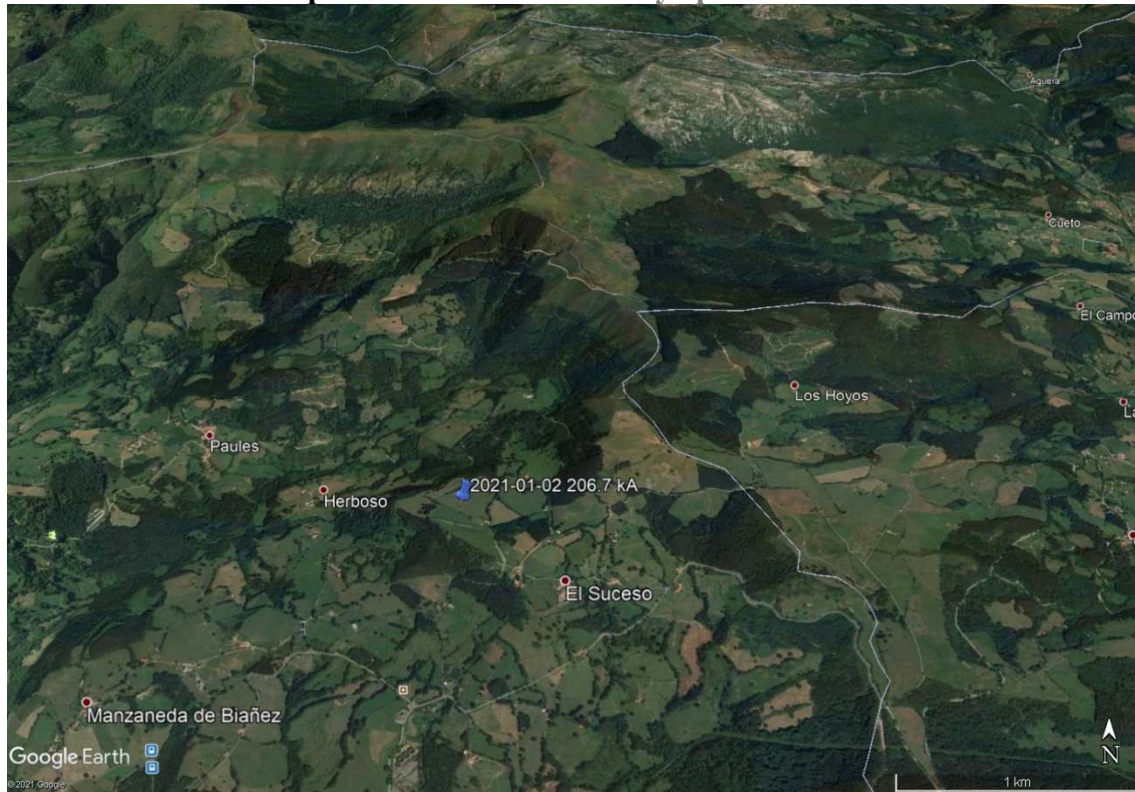


Orduaren araberako banaketa / Distribución horaria





Tximista positiborik handiena / Rayo positivo más intenso



Tximista negatiborik handiena / Rayo negativo más intenso

