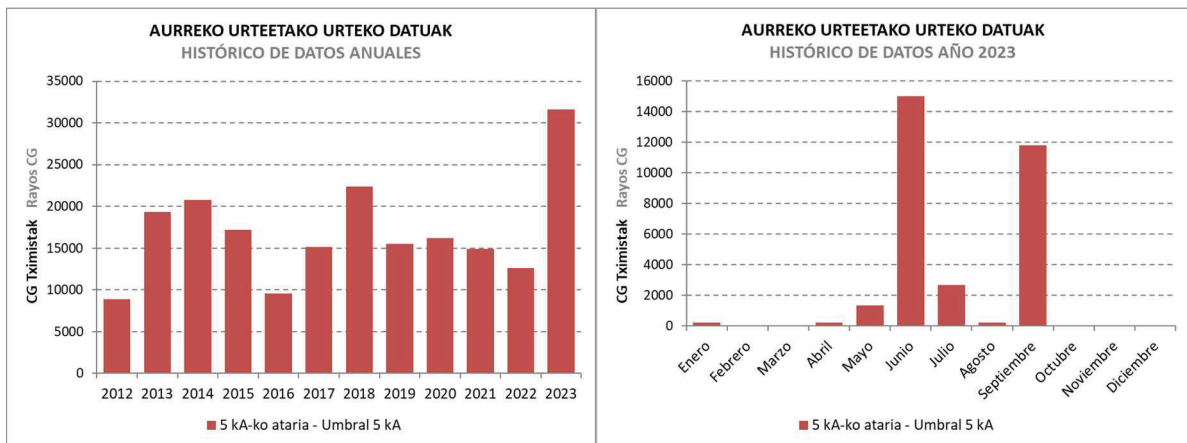


**TXIMISTEI BURUZKO TXOSTENA 2023
INFORME RAYOS 2023**

INFORME DE RAYOS 2023

Durante el año 2023 se han registrado un total de 31.598 rayos nube-tierra en el País Vasco con una intensidad superior a 5 kA o inferior a -5 kA, de los que más de 65.6 % fueron de tipo negativo. Esta cantidad es ligeramente superior a la del año pasado. El mes con mayor cantidad de rayos nube-tierra fue el mes de junio, destacando con mucho con respecto a los demás meses del año exceptuando septiembre. En el extremo contrario se encuentra febrero, mes en el que se registraron 2 rayos nube-tierra.

En cuanto a intensidades de descargas, la mayor de tipo positivo, de 227 kA se detectó el 18 de enero a las 22:50 UTC en las proximidades de Forua. Por su parte, la mayor descarga de tipo negativo, de -237.5 kA, se registró a las 08:44 UTC del mismo día en el interior de la cuenca del bajo Deba.

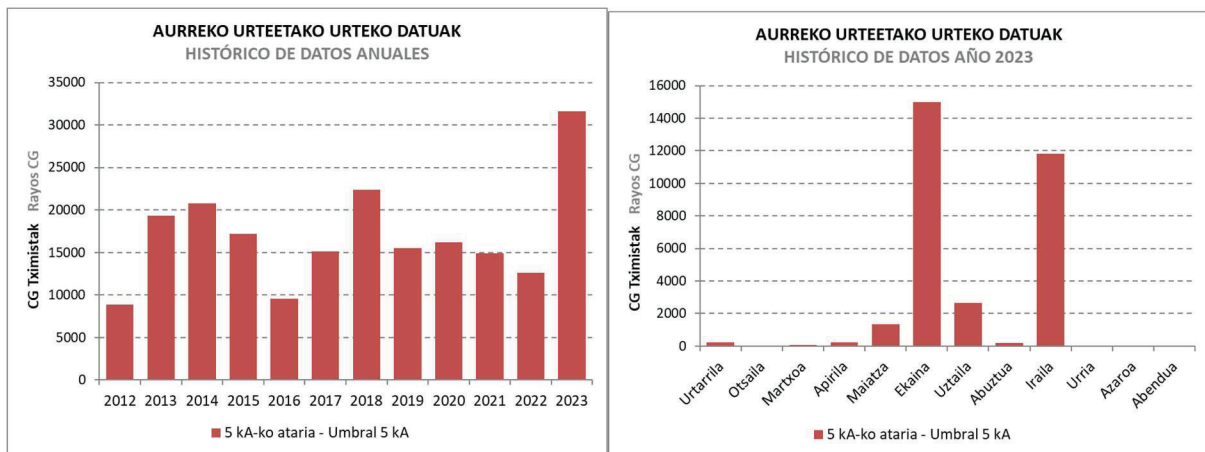


Enero	229
Febrero	2
Marzo	65
Abril	219
Mayo	1332
Junio	14995
Julio	2666
Agosto	205
Septiembre	11809
Octubre	40
Noviembre	31
Diciembre	5

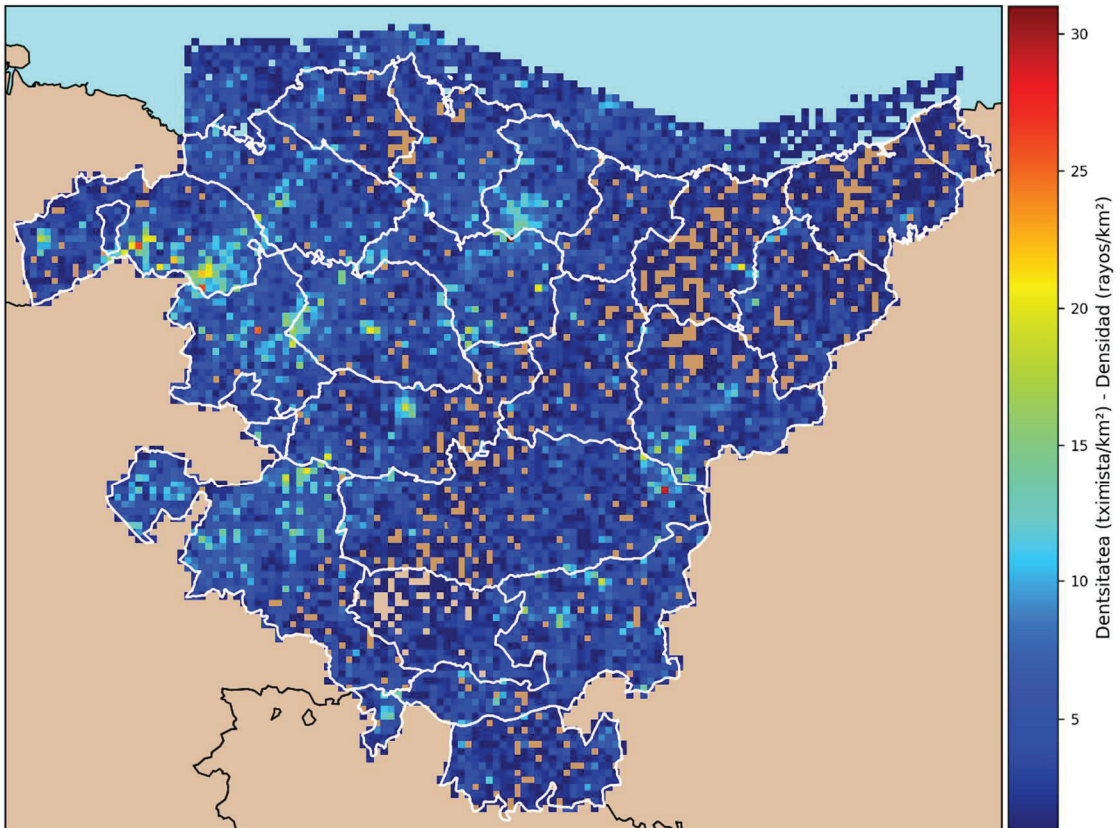
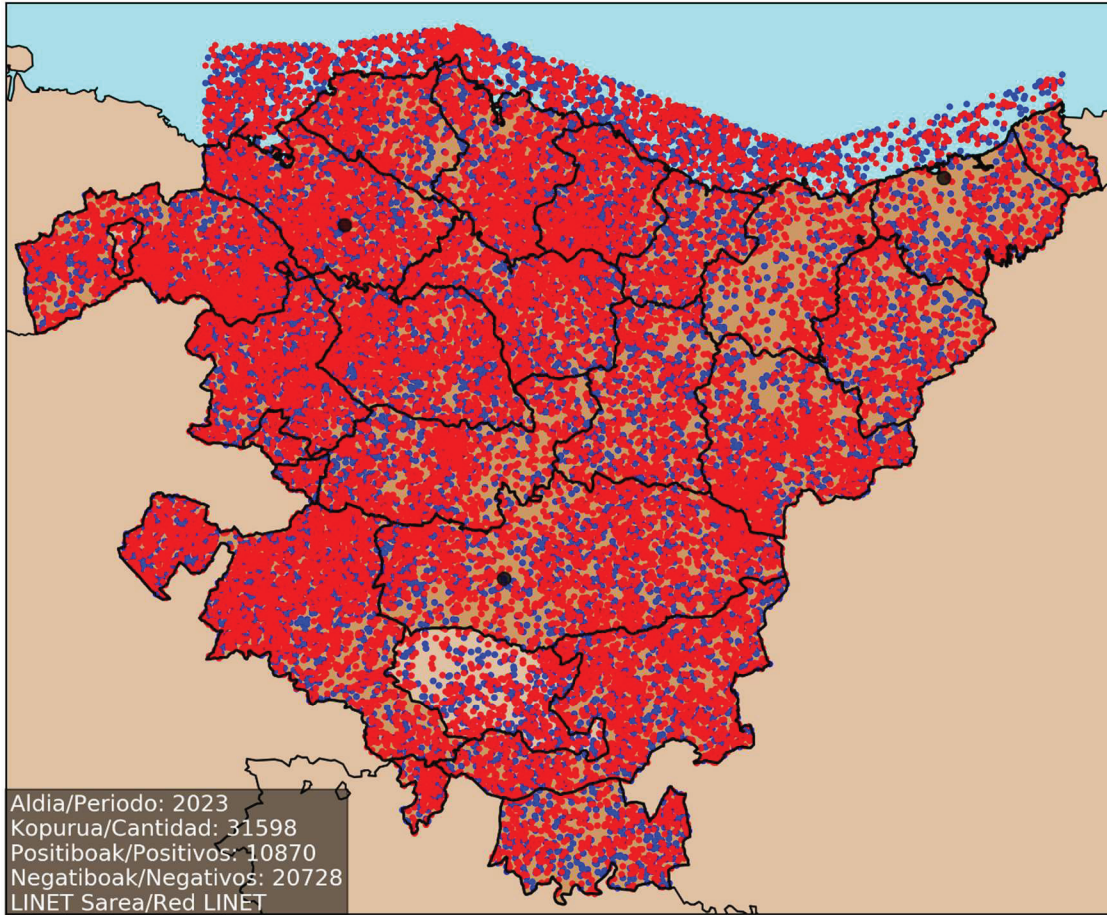
TXIMISTEI BURUZKO TXOSTENA 2023

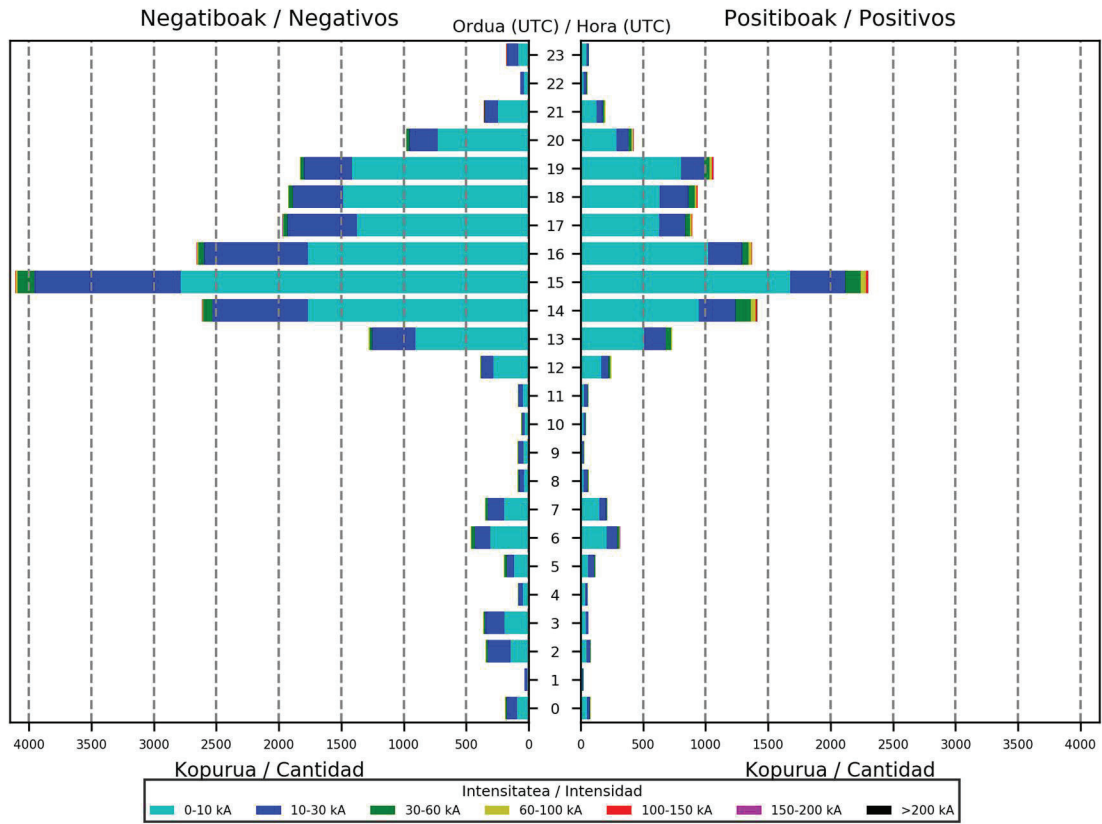
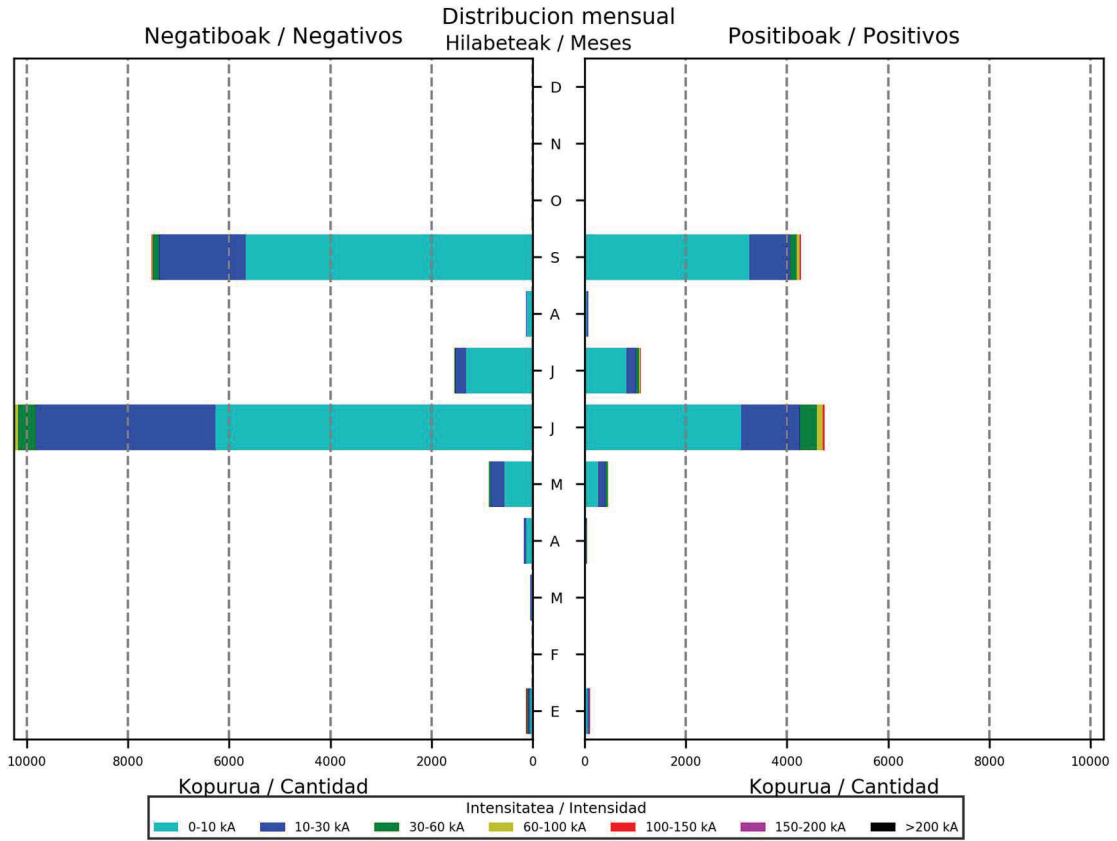
2023an, hodeietatik lurrera doazen eta 5 kA baino intentsitate handiagoa edo - 5 kA baino intentsitate txikiagoa duten 31.598 tximista jaso ziren guztira EAEn, horietatik % 65.6 baino gehiago negatiboak izan ziren. Kopuru hau aurreko urtekoa baino zertxobait handiagoa izan zen. Ekainean jaso ziren hodeietatik lurrera doazen tximista kopuru gehien, urteko beste hilabeteekin alderatuz gero, iraila izan ezik, asko nabarmentzen da. Kontrako muturrean otsaila dago, hilabete hartan hodeietatik lurrera doazen 2 tximista jaso ziren.

Deskarga elektrikoen intentsitateei dagokienez, positiboen artean altuena, 227 kA-koa izan zen eta urtarrilaren 18an jaso zen, 22:50an UTC, Foruatik hurbil. Bestalde, negatiboen artean altuena, -237.5 kA-koa izan zen eta egun berean neurtu zen, 08:44an UTC, Debabarrena barnealdean.

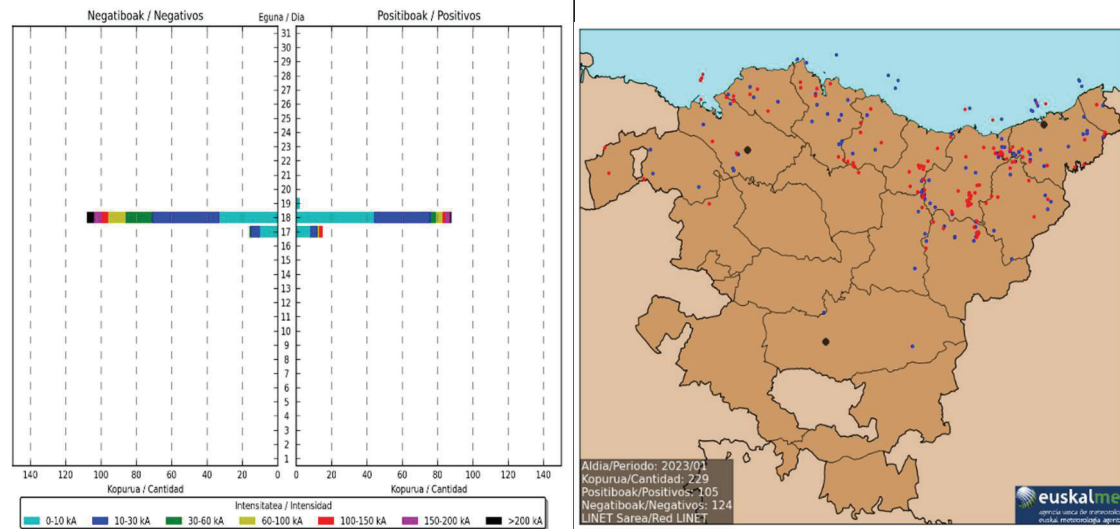


Urtarrila	229
Otsaila	2
Martxoa	65
Apirila	219
Maiatza	1332
Ekaina	14995
Uztaila	2666
Abuztua	205
Iraila	11809
Urria	40
Azaroa	31
Abendua	5

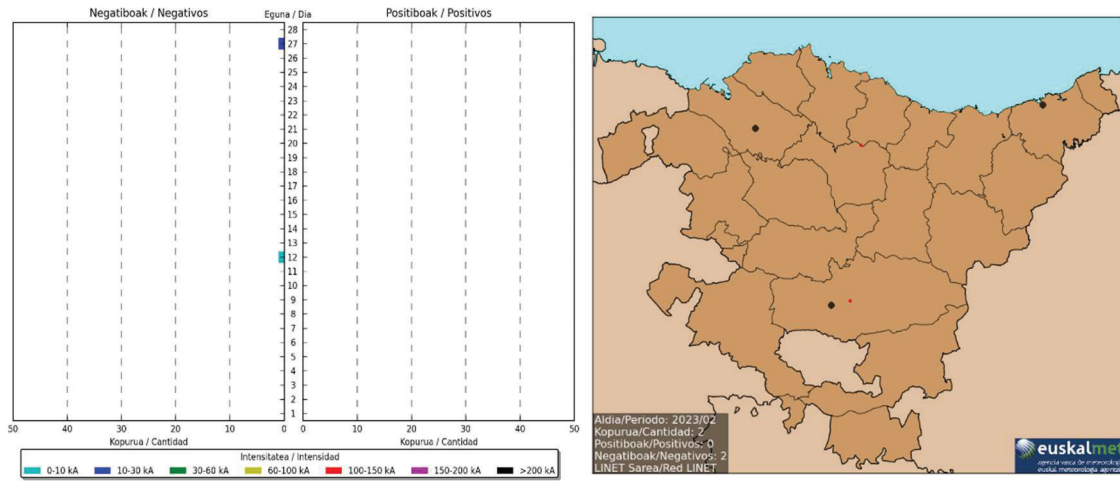




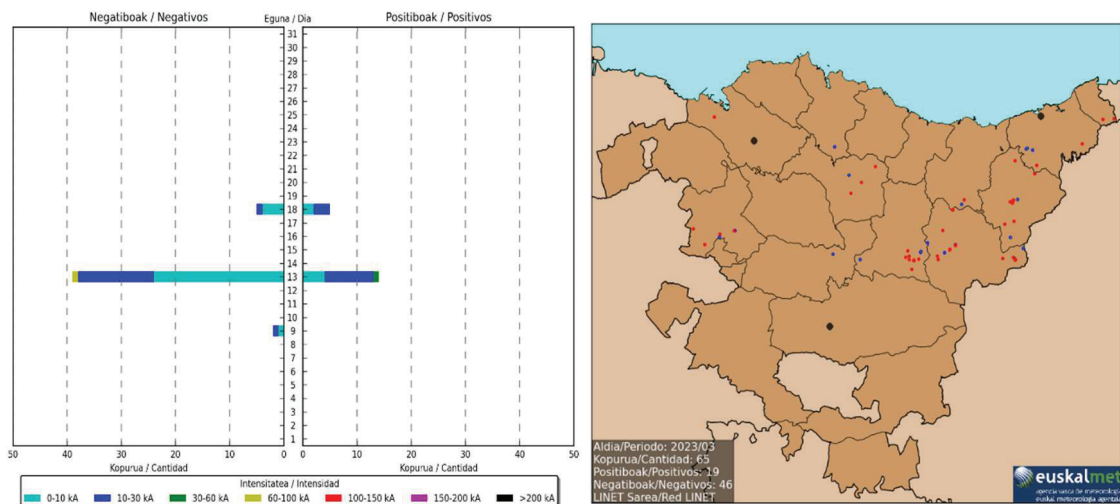
Distribución diaria y distribución espacial por meses Eguneko banaketa eta hileko banaketa espaziala



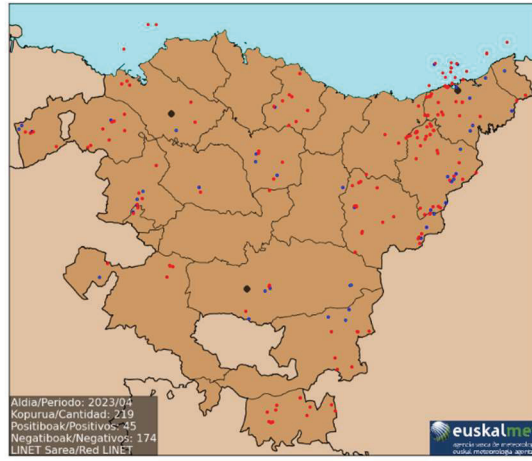
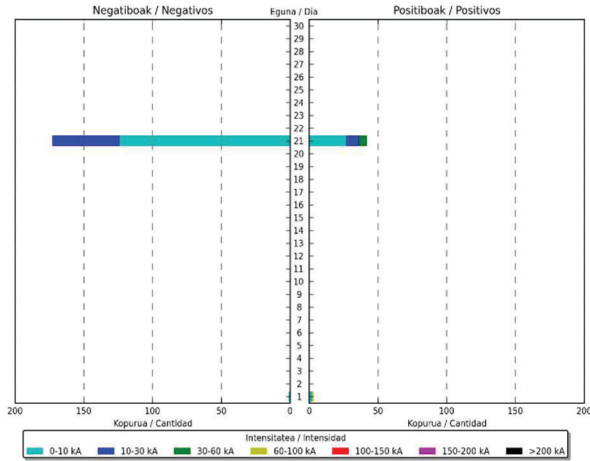
ENERO/EKAINA



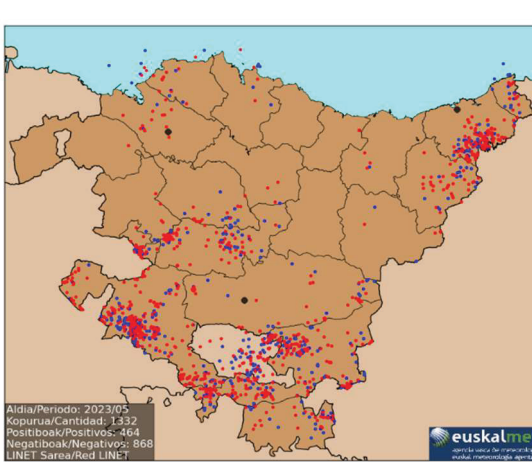
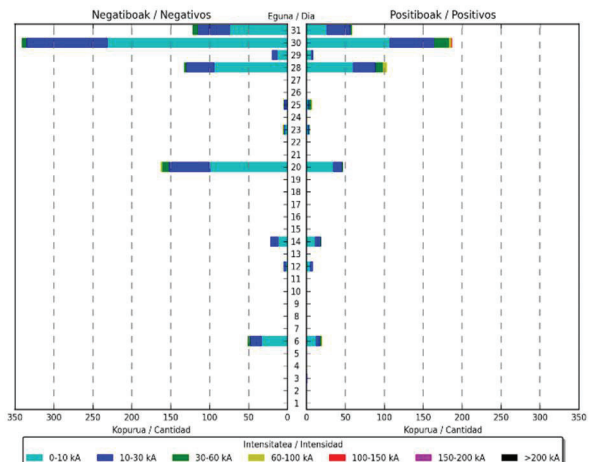
FEBRERO/OTSAILA



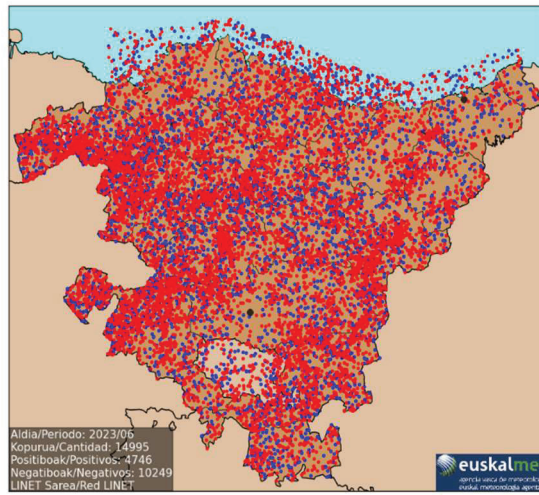
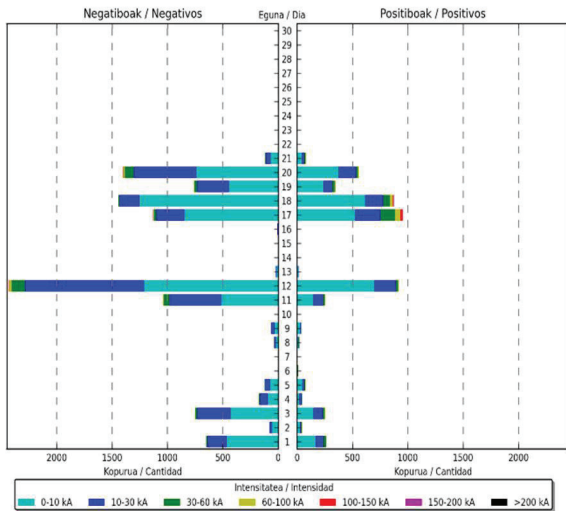
MARZO/MARTXOA



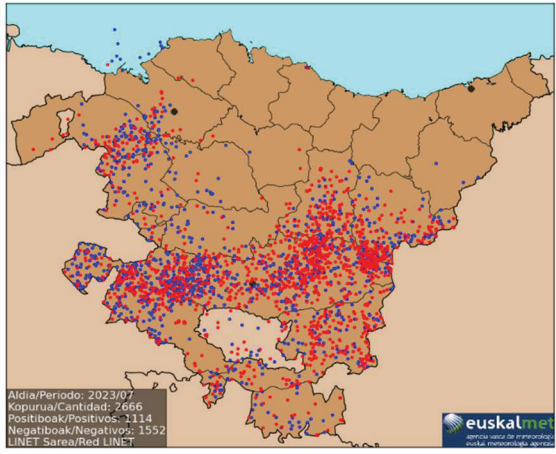
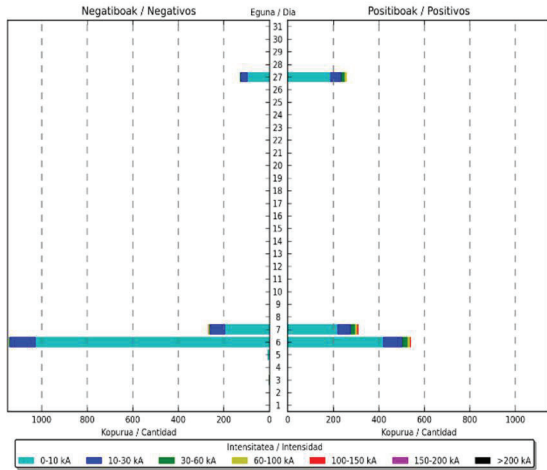
ABRIL/APIRILA



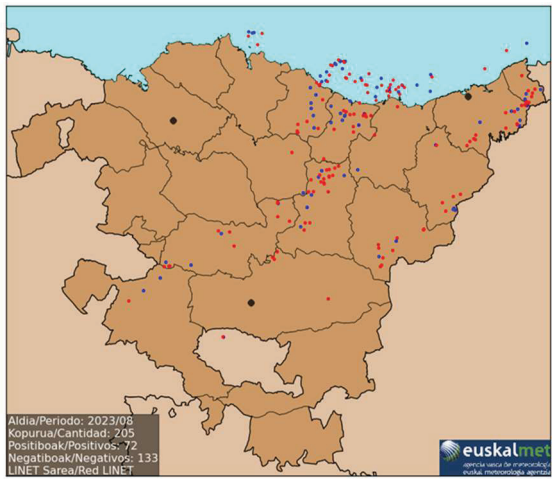
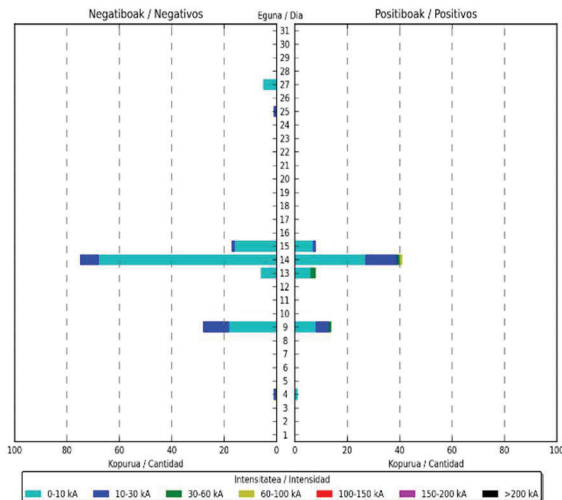
MAYO/MAITZA



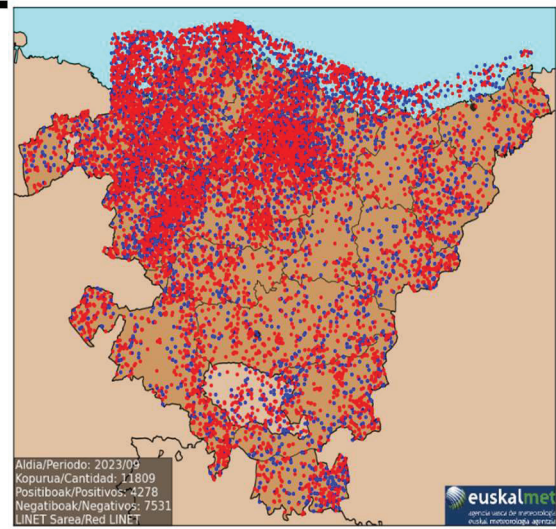
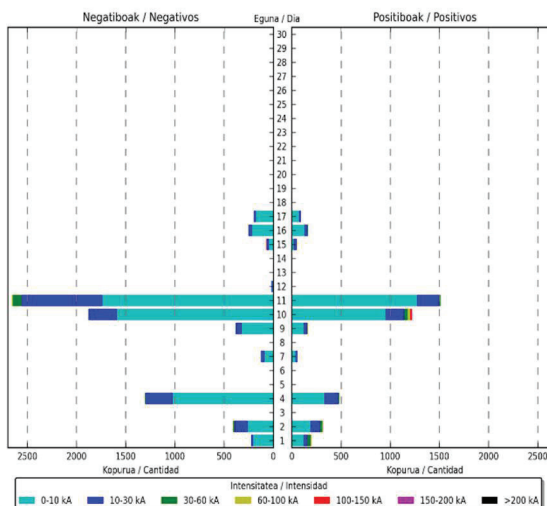
JUNIO/EKAINA



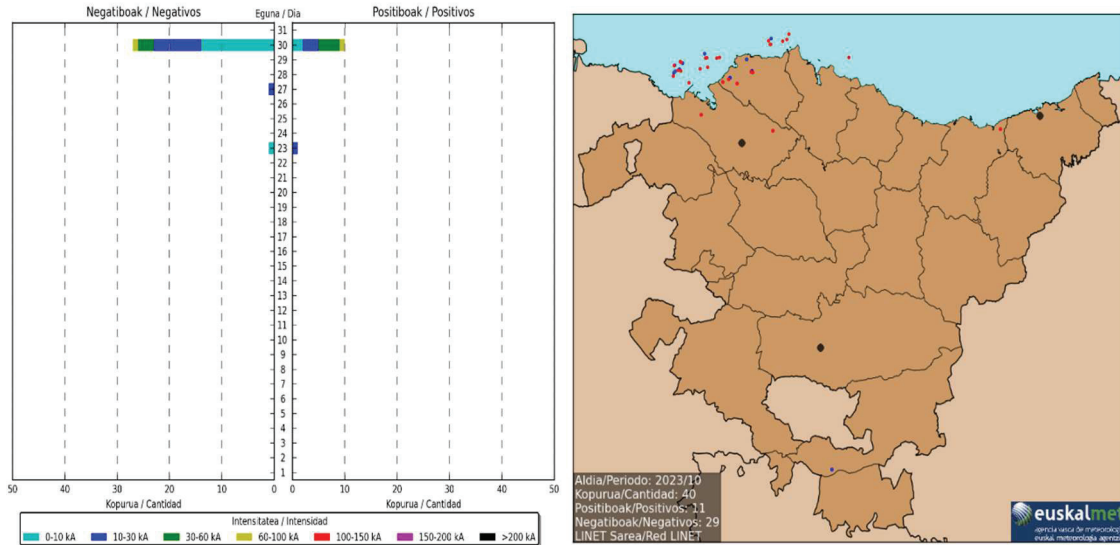
JULIO/UZTAILA



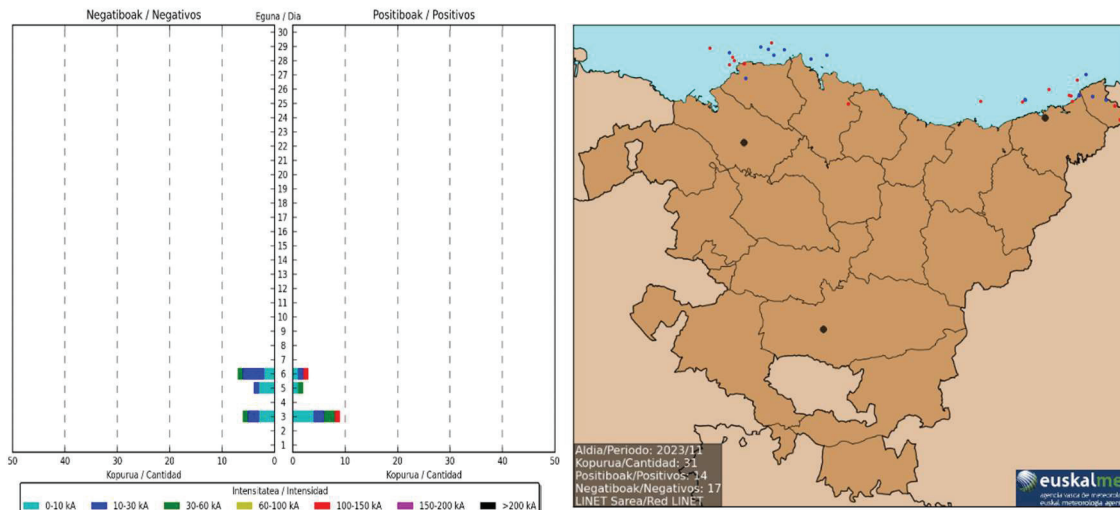
AGOSTO/ABUZTUA



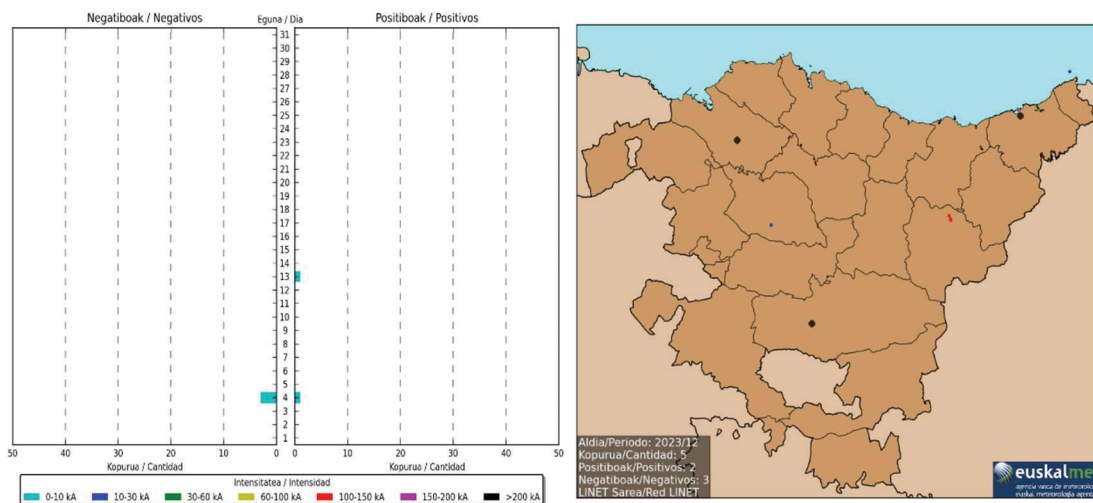
SEPTIEMBRE/IRAILA



OCTUBRE/URRIA



NOVIEMBRE/AZAROA



DICIEMBRE/ABENDUA

