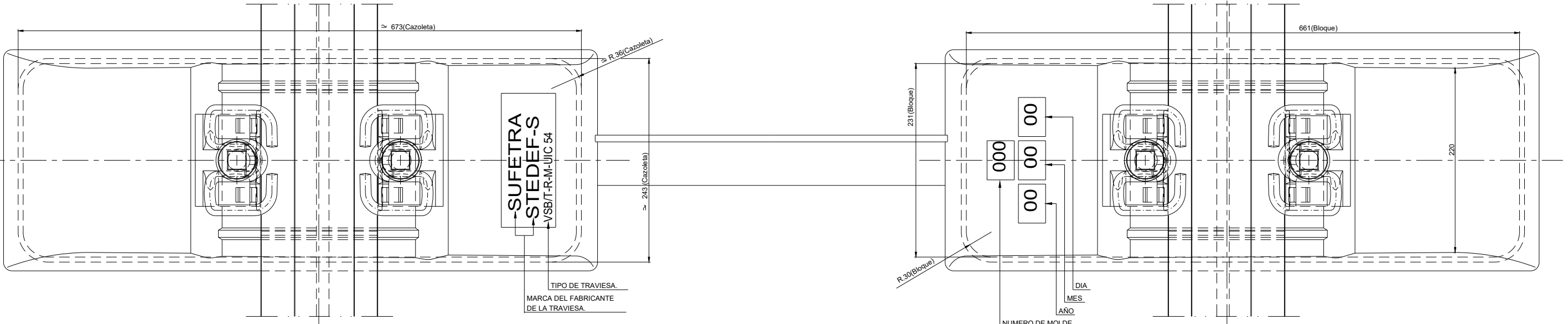
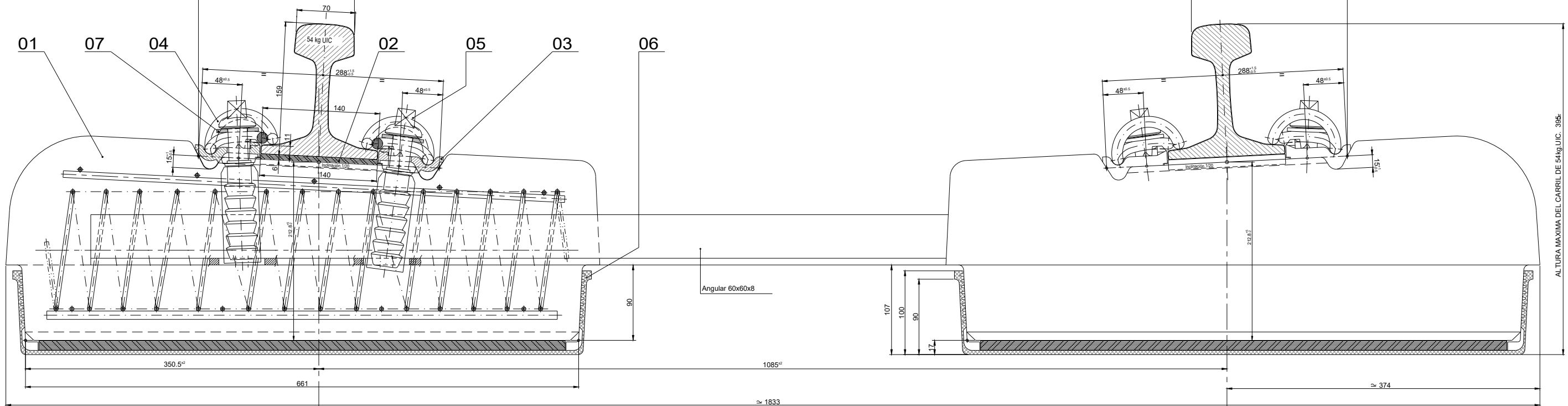


DISTANCIA ENTRE APOYOS EXTERIORES = 1373 ±2

ANCHO VIA METRICO



UNIDAD DE MEDIDA: Todas las cotas están expresadas en milímetros.

CARRIL 54kg.UIC.

CUADRO DE COMBINACIONES DE LAS PLACAS ACODADAS LIGERAS DE SUJECION A2, PLANO A146-00.

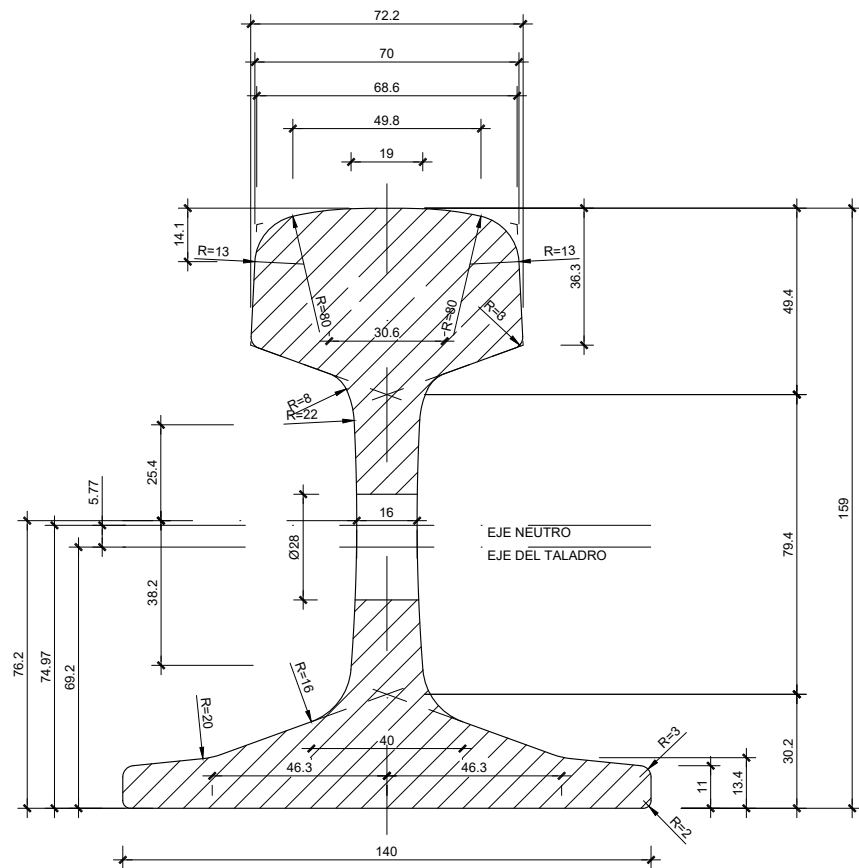
ANCHO VIA	EXT. VIA	INT. VIA	INT. VIA	EXT. VIA
1000	A2	A2	A2	A2
1002.5	A2/-2.5	A2/+2.5	A2	A2
1005	A2/-2.5	A2/+2.5	A2/+2.5	A2/-2.5
1007.5	A2/-5	A2/+5	A2/+2.5	A2/-2.5
1010	A2/-5	A2/+5	A2/+5	A2/-5

POS.	DESIGNACION	CANT.	MATERIAL	PLANO DE LA PIEZA NORMA O MODELO	PESO kg./Un.
07	Arandela plana 50x24x4	4		107.112.10	
06	Cazoleta elástica con acanaladuras	2		107.297.00	
05	Tirafondo PLASTIRAIL 22-115	4		107.219.00/6	
04	Clip elástico SKL-1	4		F108-01	
03	Placa acodada ligera de sujeción A2	4		A146-00	
02	Placa elástica de asiento UIC.54kg.	2		A106-01	
01	Travesía bibloc	1		107.303.R1	

A	PRIMERA EMISION	Oct. 23	NCF	ETS
REV.	CLASE DE MODIFICACION	FECHA	NOMBRE	COMP. OBRA
BERRIKUSPENAK / REVISIONES				
AHOLKULARIA / CONSULTOR		INGENIARI EGILEA INGENIERO AUTOR		
AHOLKULARIAREN ERREFERENTZIA REFERENCIA CONSULTOR		ERREFERENTZIA REFERENCIA		
3-VMA-23-141-A				

C:\P\EDITABLE\02 PLANOS\12 SUPERESTRUCTURA DE VIA\3-VMA-23-141-A.DWG - 19/10/2023





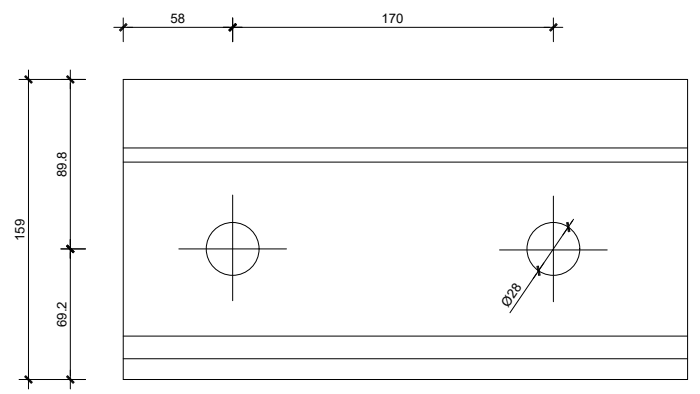
SECCIÓN 6934.00 mm²
 EQUILIBRIO TÉRMICO 1.666
 MASA POR M. 54.77 Kg.
 LONGITUD 18 m.

MOMENTO DE INERCIA { 2346.00 cm.4
 417.50 cm.4

MODULO DE FLEXIÓN { 279.19 cm.3
 59.64 cm.3

ESBELTEZ = 159/140 = 1.136

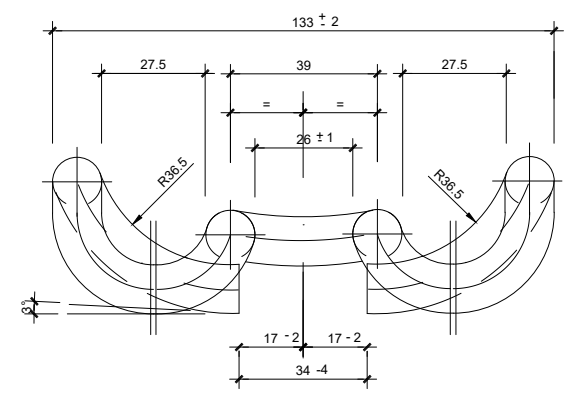
CARRIL DE 54 KG/M
 ESCALA 1:1



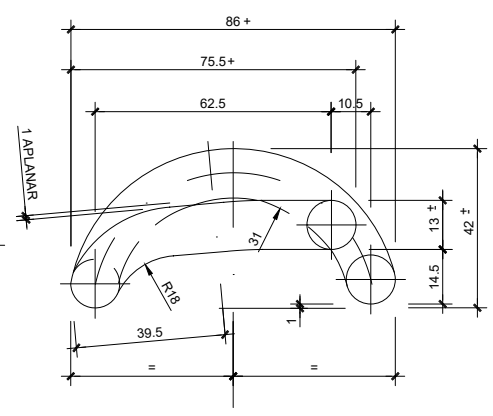
ALZADO DEL EXTREMO
 ESCALA 1:2



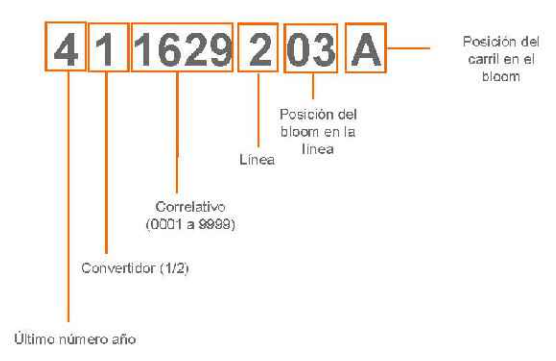
MARCADO DE CARRIL GRADO R260



GRAPA O CLIP ELÁSTICO
 ESCALA 1:1



DETALLE DE CARRIL UIC54

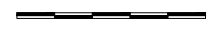


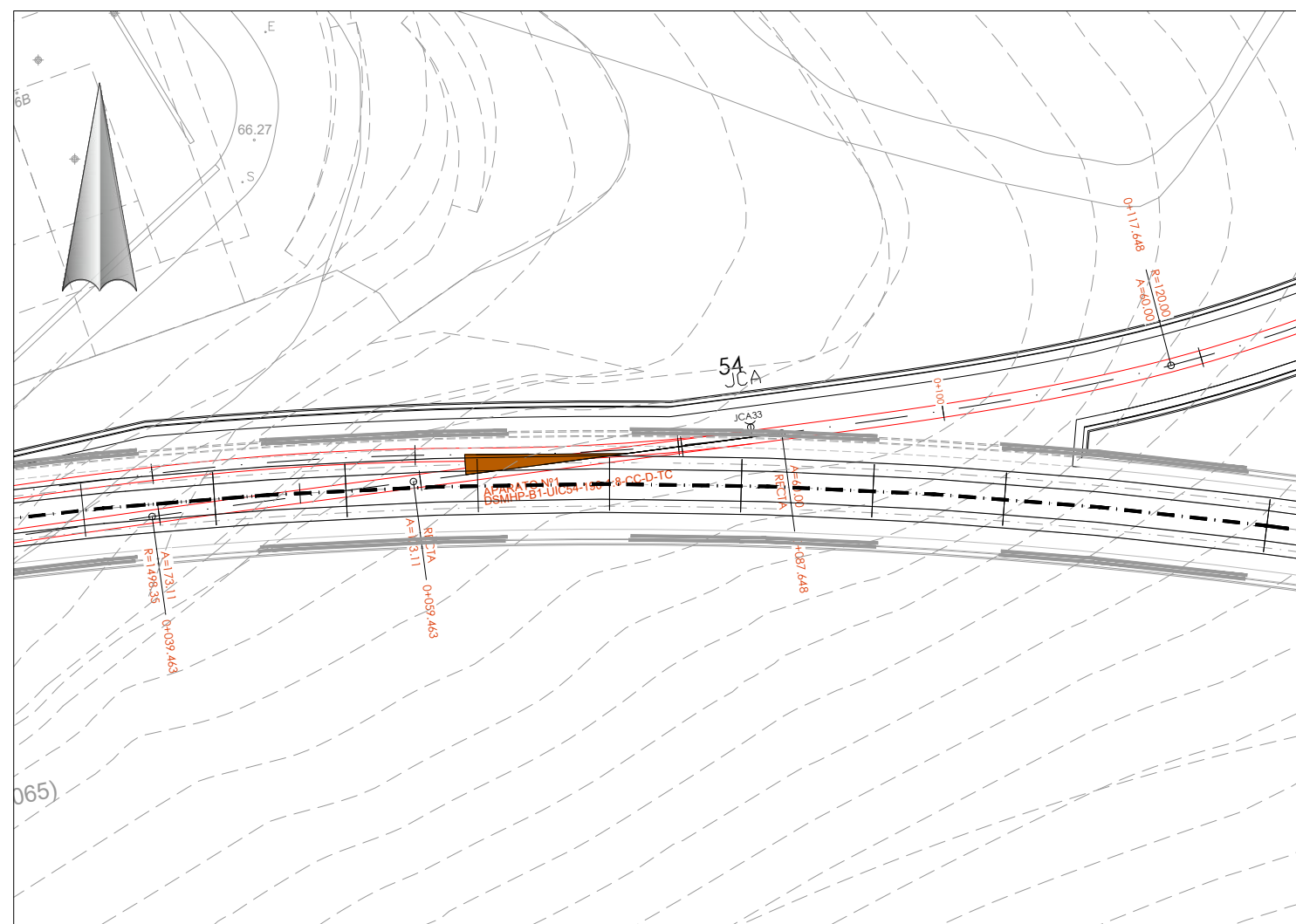
MARCAS DE FABRICACIÓN

OHARRAK:
 NOTAS:

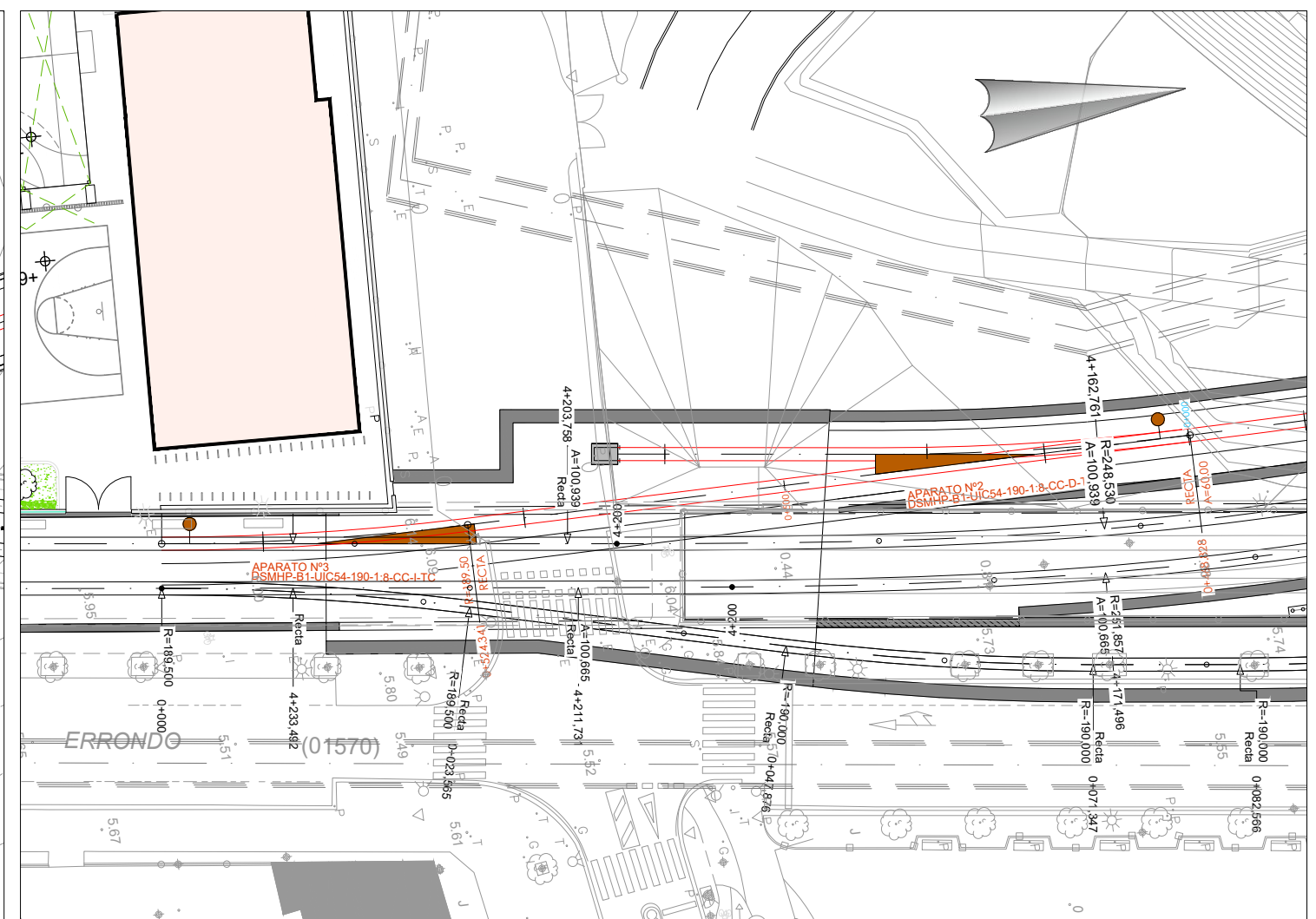
A	PRIMERA EMISION	Oct. 23	NCF	ETS
REV.	CLASE DE MODIFICACION	FECHA	NOMBRE	COMP. OBRA
BERRIKUSPENAK / REVISIONES				
AHOLKULARIA / CONSULTOR		INGENIARI EGILEA INGENIERO AUTOR		
AHOLKULARIAREN ERREFERENTZIA REFERENCIA CONSULTOR		ERREFERENTZIA REFERENCIA		
3-VMA-23-142-A				

C:\P\EDITABLE\02 PLANOS\12 SUPERESTRUCTURADE VIA\3-VMA-23-142-ADWG - 23/10/2023

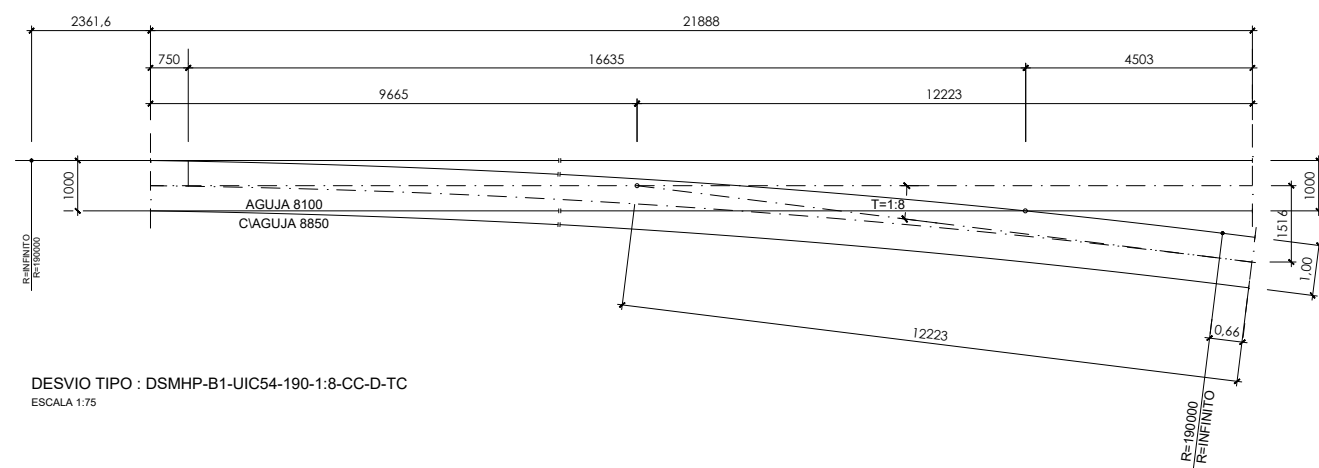




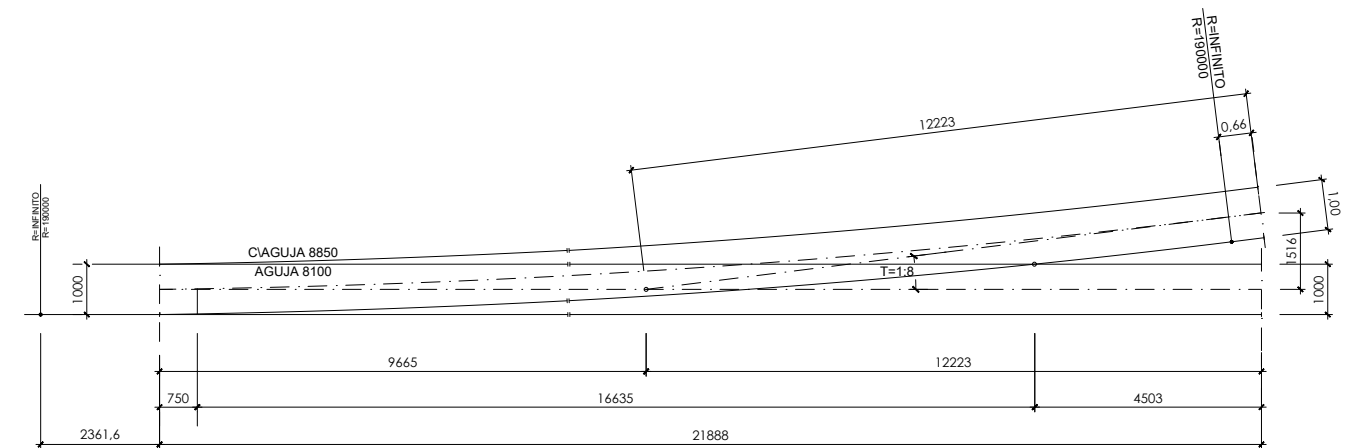
PLANTA ZONA INICIAL
ESCALA 1:250



PLANTA ZONA FINAL
ESCALA 1:250



DESVIO TIPO : DSMHP-B1-UIC54-190-1:8-CC-D-TC
ESCALA 1:75



DESVIO TIPO : DSMHP-B1-UIC54-190-1:8-CC-I-TC
ESCALA 1:75

APARATOS DE VÍA								
Nº	VÍA	PK - JCA	X - JCA	Y - JCA	APARATO	DESCRIPCIÓN	ARMAMENTO	CONDICIÓN
1	TRONCO	0+085.375	582274,2651	4795671,2442	DSMHP-B1-UIC54-190-1:8-CC-D-TC	DESVÍO SENCILLO, A CONEXIÓN VÍA IMPAR	VÍA EN PLACA	DEFINITIVO
2	TRONCO	0+471.110	582560,0330	4795593,1902	DSMHP-B1-UIC54-190-1:8-CC-D-TC	DESVÍO SENCILLO, A VÍA MANGO	VÍA EN PLACA	DEFINITIVO
3	VÍA DCHA METRO	4+232.583 (VÍA DCHA METRO)	582558,1930	4795518,7463	DSMHP-B1-UIC54-190-1:8-CC-I-TC	DESVÍO SENCILLO, A VÍA VTE. MERCANCIAS	VÍA EN PLACA	DEFINITIVO

A	PRIMERA EMISION	Oct. 23	NCF	ETS
REV.	CLASE DE MODIFICACION	FECHA	NOMBRE	COMP. OBRA
BERRIKUSPENAK / REVISIONES				
AHOLKULARIA / CONSULTOR		INGENIARI EGILEA INGENIERO AUTOR		
AHOLKULARIAREN ERREFERENTZIA REFERENCIA CONSULTOR		ERREFERENTZIA REFERENCIA		
3-VMA-23-143-A				

EUSKO JAURLARITZA

GOBIERNO VASCO

LURRALDE PLANGINTZA,
ETXEBIZITZA ETA GARRAIO SAILA



DEPARTAMENTO DE PLANIFICACIÓN
TERRITORIAL, VIVIENDA Y TRANSPORTES

PROIEKTUAREN IKUSKAPENA ETA ZUZENDARITZA
INSPECCIÓN Y DIRECCIÓN DEL PROYECTO

ESKALA ORIGINALA
ESCALA ORIGINAL
indicadas
EN DIN A1



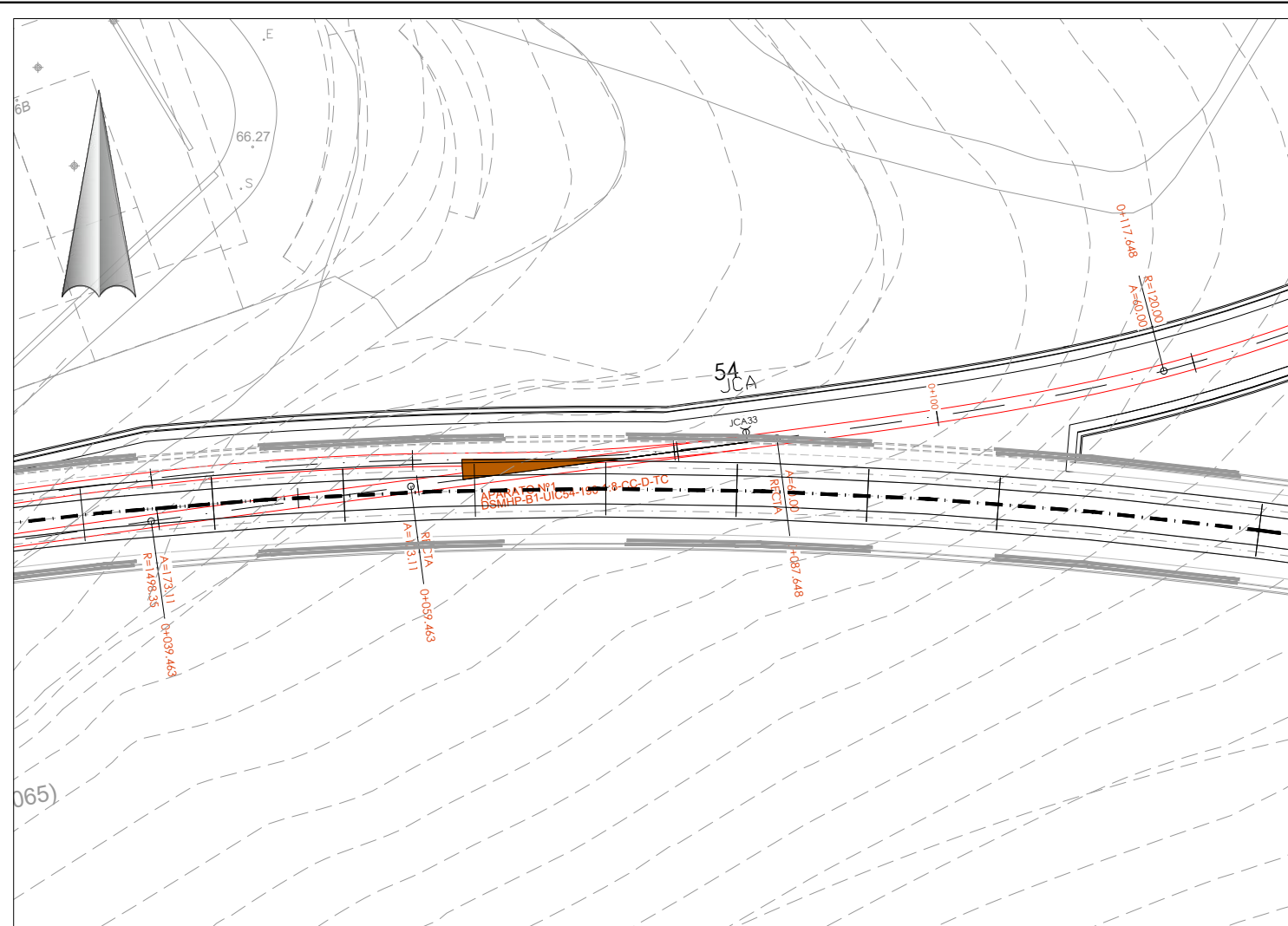
ESKALA GRAFIKOA
ESCALA GRAFICA

PROIEKTUAREN IZENBURUA
TÍTULO DEL PROYECTO
AMARAKO MERKANTZIEN SAHESBIDEAREN
ERAIKUNTZA PROIEKTUA
PROYECTO DE CONSTRUCCIÓN DE
LA VARIANTE DE MERCANCIAS DE AMARA

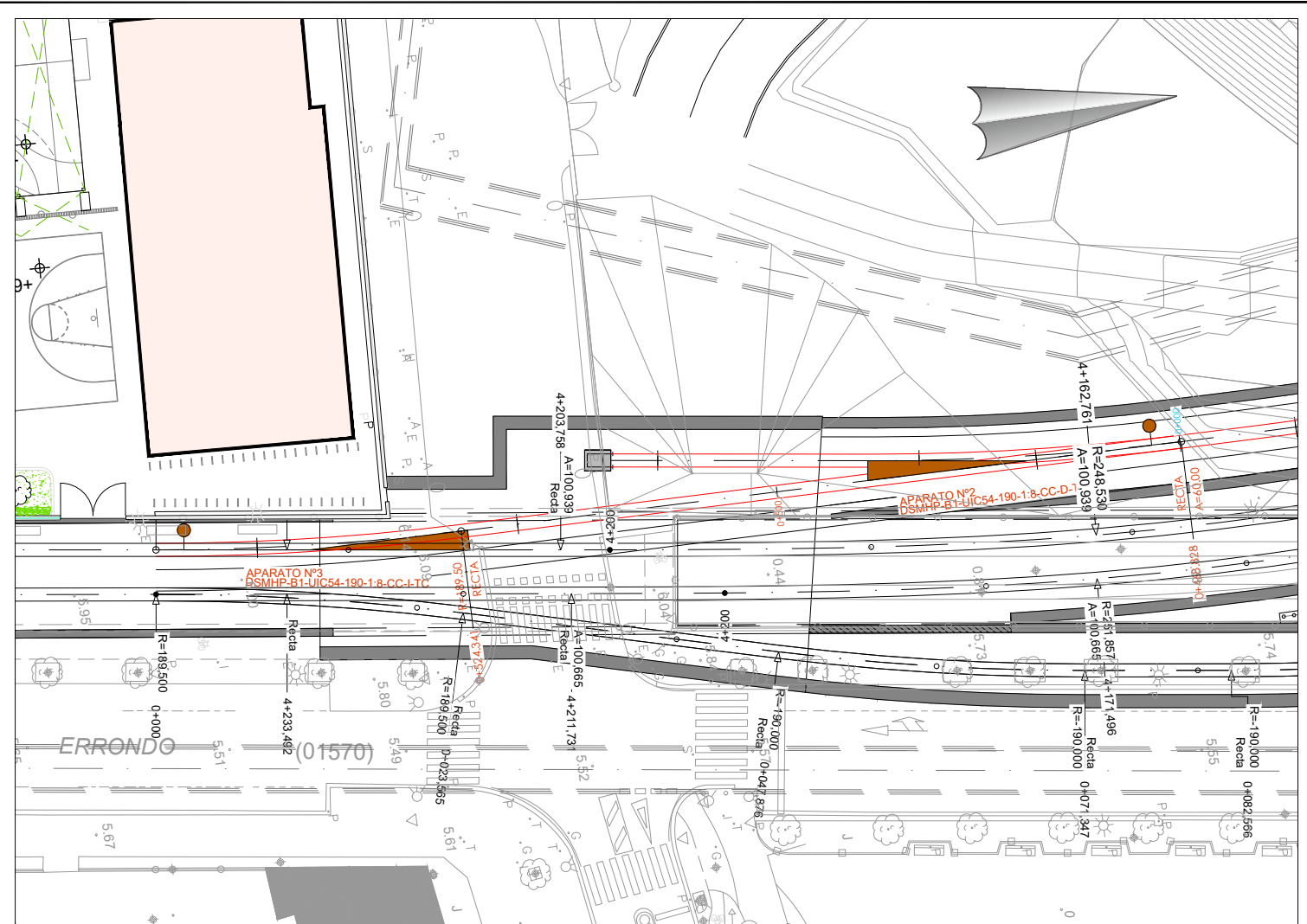
PLANOAREN IZENBURUA
TÍTULO DEL PLANO

Trenbidearen gainegitura
Xehetasunak
3. orria
Superestructura de vía
Detalles
Hoja 3

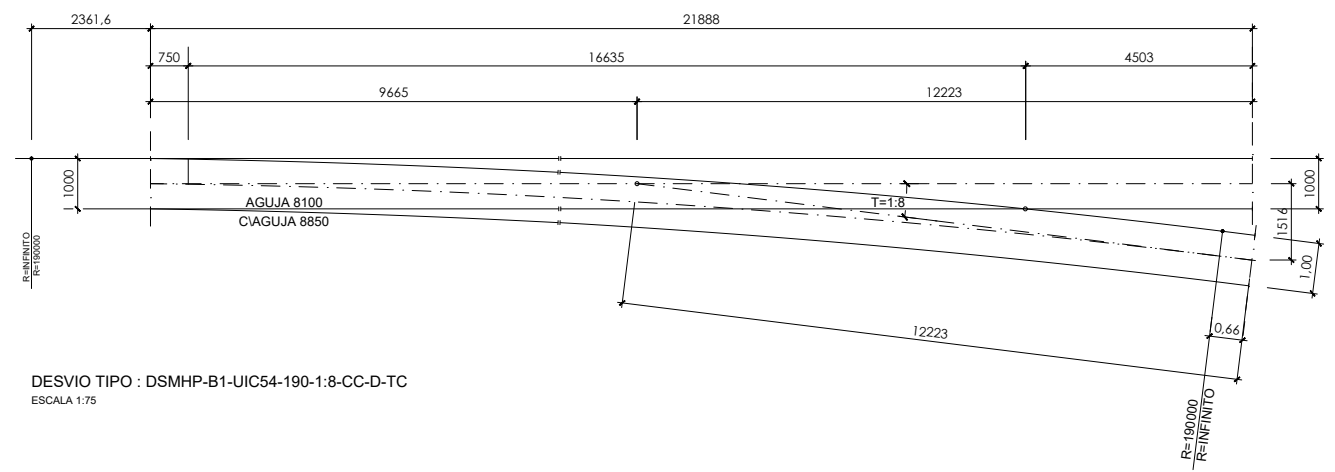
PLANO ZK. / N. PLANO
12
ORRIA / HOJA
3 Sigue FIN



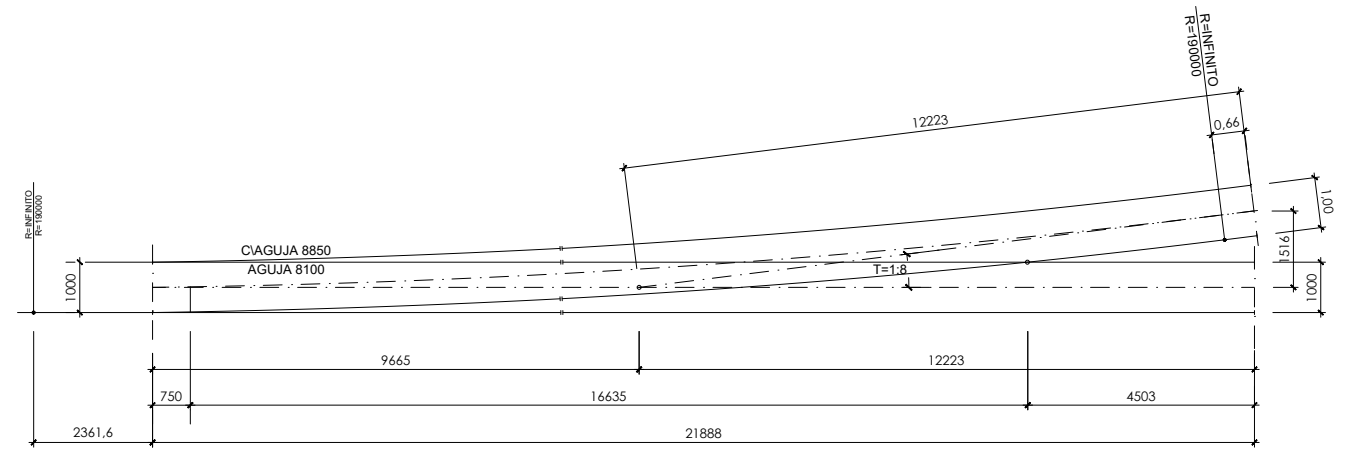
PLANTA ZONA INICIAL
ESCALA 1:250



PLANTA ZONA FINAL
ESCALA 1:250



DESVIO TIPO : DSMHP-B1-UIC54-190-1.8-CC-D-TC
ESCALA 1:75



DESVIO TIPO : DSMHP-B1-UIC54-190-1.8-CC-I-TC
ESCALA 1:75

APARATOS DE VÍA								
Nº	VÍA	PK - JCA	X - JCA	Y - JCA	APARATO	DESCRIPCIÓN	ARMAMENTO	CONDICIÓN
1	TRONCO	0+085.375	582274,2651	4795671,2442	DSMHP-B1-UIC54-190-1.8-CC-D-TC	DESVÍO SENCILLO, A CONEXIÓN VÍA IMPAR	VÍA EN PLACA	DEFINITIVO
2	TRONCO	0+471.110	582560,0330	4795593,1902	DSMHP-B1-UIC54-190-1.8-CC-D-TC	DESVÍO SENCILLO, A VÍA MANGO	VÍA EN PLACA	DEFINITIVO
3	VÍA DCHA METRO	4+232.583 (VÍA DCHA METRO)	582558,1930	4795518,7463	DSMHP-B1-UIC54-190-1.8-CC-I-TC	DESVÍO SENCILLO, A VÍA VTE. MERCANCÍAS	VÍA EN PLACA	DEFINITIVO

A	PRIMERA EMISION	Oct. 23	NCF	ETS
REV.	CLASE DE MODIFICACION	FECHA	NOMBRE	COMP. OBRA
BERRIKUSPENAK / REVISIONES				
AHOLKULARIA / CONSULTOR			INGENIARI EGILEA INGENIERO AUTOR	
AHOLKULARIAREN ERREFERENTZIA REFERENCIA CONSULTOR			ERREFERENTZIA REFERENCIA	
3-VMA-23-144-A				

EUSKO JAURLARITZA **GOBIERNO VASCO**
LURRALDE PLANGINTZA, ETXEBIZITZA ETA GARRAIO SAILA
DEPARTAMENTO DE PLANIFICACIÓN TERRITORIAL, VIVIENDA Y TRANSPORTES

ETS
PROIEKTUAREN IKUSKAPENA ETA ZUZENDARITZA
INSPECCIÓN Y DIRECCIÓN DEL PROYECTO

ESKALA ORIGINALA
ESCALA ORIGINAL
indicadas
EN DIN A1



ESKALA GRAFIKOA
ESCALA GRAFICA

PROIEKTUAREN IZENBURUA
TÍTULO DEL PROYECTO
AMARAKO MERKANTZIEN SAHESBIDEAREN ERAIKUNTZA PROIEKTUA
PROYECTO DE CONSTRUCCIÓN DE LA VARIANTE DE MERCANCÍAS DE AMARA

PLANOAREN IZENBURUA
TÍTULO DEL PLANO
Trenbidearen gainegitura
Xehetasunak
3. orria
Superestructura de vía
Detalles
Hoja 3

PLANO ZK. / N. PLANO
12
ORRIA / HOJA
3 Sigue FIN

F:\PROYECTOS\2023\0000265\02_VIGENTES\PLANOS_VTE_MERCANCÍAS\12_SUPERESTRUCTURA DE VÍA\3-VMA-23-144-A.DWG - 19/10/2023