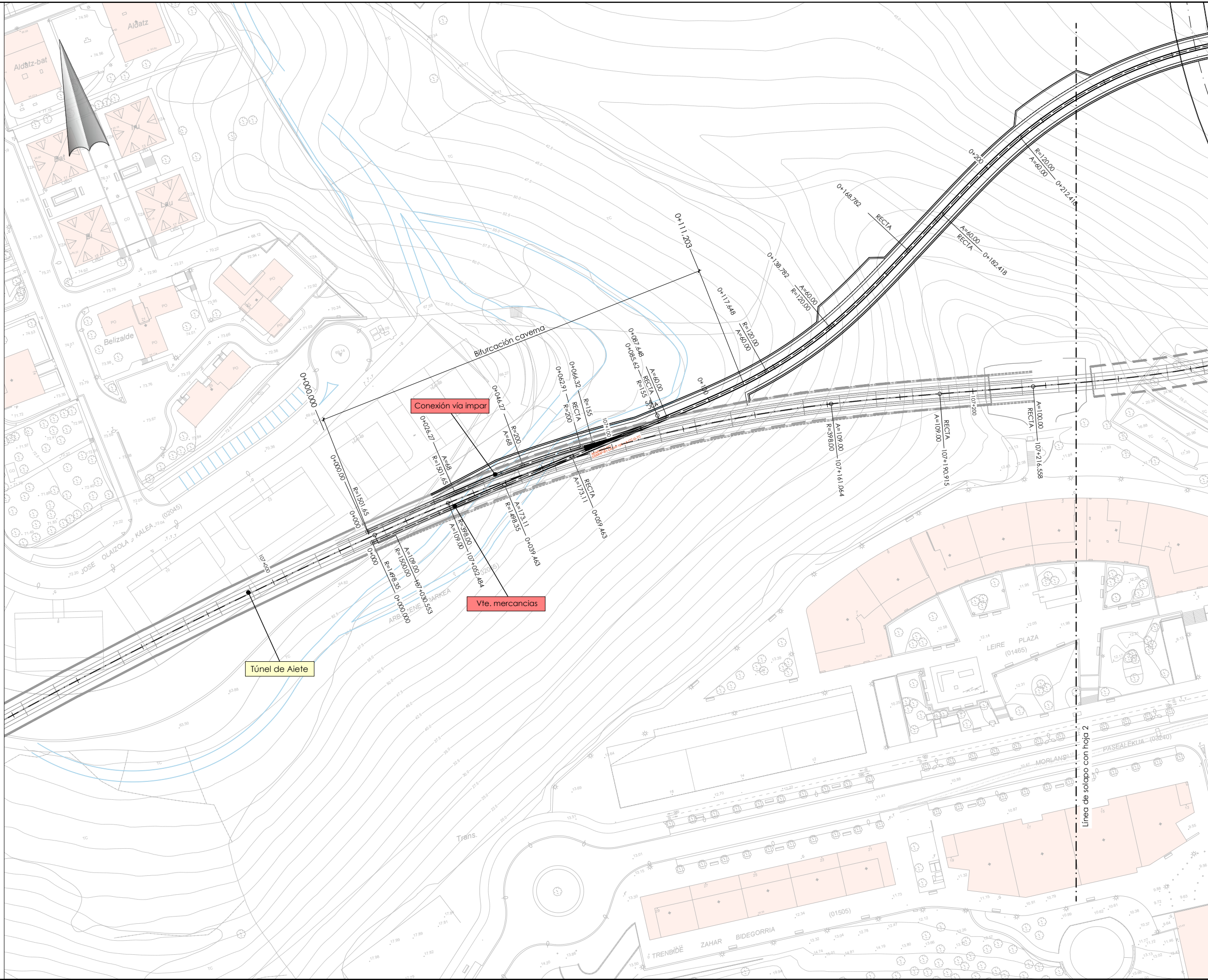


C:\PRIVILEGIABLE\02 PLANOS\05 DEFINICIÓN GEOMÉTRICA\3-VMA-23-005-A.DWG - 19/10/2023



OHARRAK :
NOTAS :

A	PRIMERA EMISION	Oct. 23	NCF	ETS
REV.	CLASE DE MODIFICACION	FECHA	NOMBRE	COMP. OBRA
BERRIKUSPENAK / REVISIONES				
AHOLKULARIA / CONSULTOR		INGENIARI EGILEA INGENIERO AUTOR		
		 IGNACIO CRESPO FIDALGO I.C.C.P. COLEG. Nº 11.138		
AHOLKULARIAREN ERREFERENTZIA REFERENCIA CONSULTOR		ERREFERENTZIA REFERENCIA		
3-VMA-23-005-A				

EUSKO JAURLARITZA **GOBIERNO VASCO**
 LURRALDE PLANGINTZA ETXEBIZITZA ETA GARRAIO SAILA DEPARTAMENTO DE PLANIFICACIÓN TERRITORIAL, VIVIENDA Y TRANSPORTES

PROIEKTUAREN IKUSKAPENA ETA ZUZENDARITZA
 INSPECCION Y DIRECCION DEL PROYECTO

ESKALA ORIGINALA
 ESCALA ORIGINAL
 1/500
 EN DIN A1

0 5 15 25m

ESKALA GRAFIKOA
 ESCALA GRAFICA

PROIEKTUAREN IZENBURUA
 TITULO DEL PROYECTO

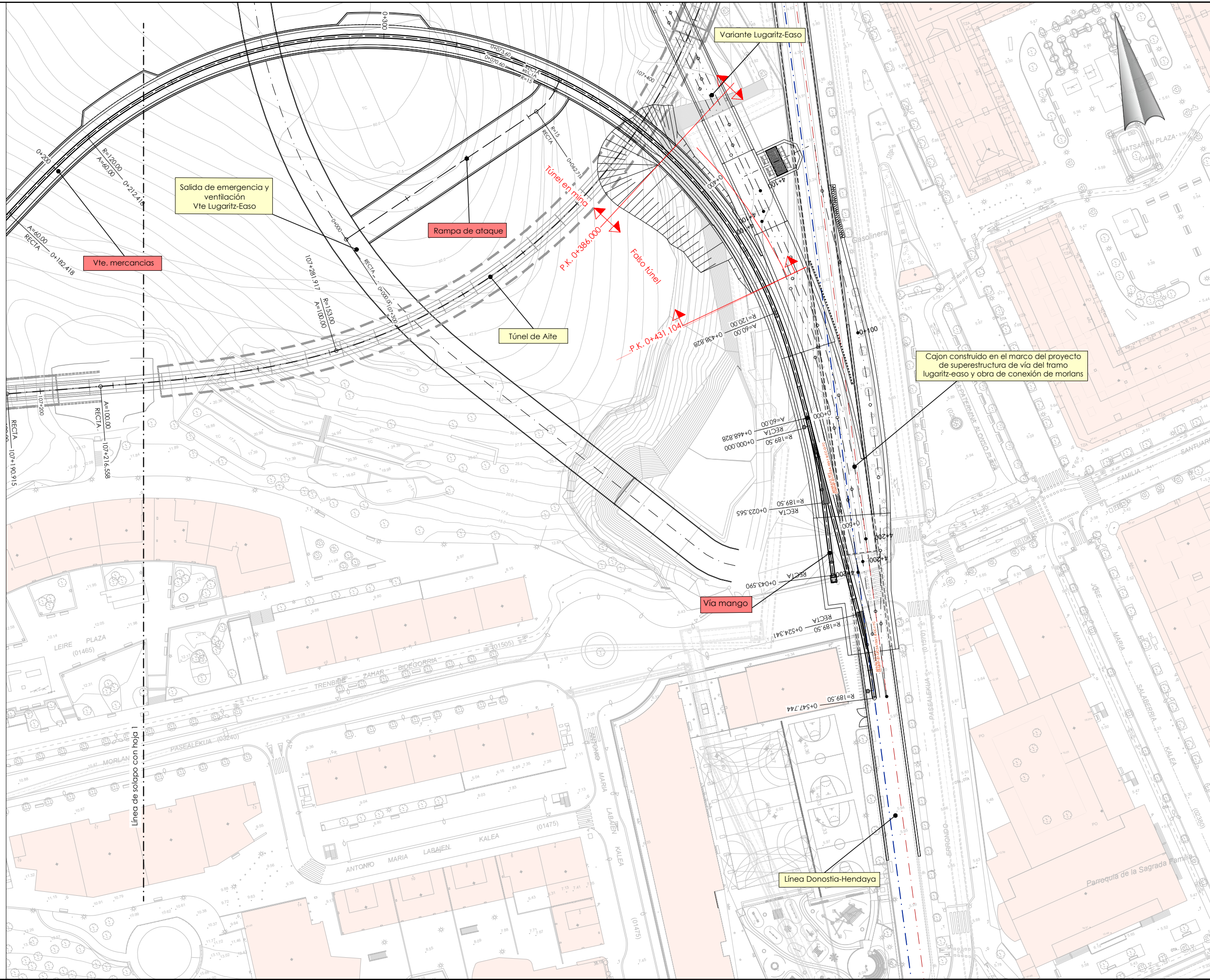
AMARAKO MERKANTZIEN SAHESBIDEAREN ERAIKUNTZA PROIEKTUA
 PROYECTO DE CONSTRUCCIÓN DE LA VARIANTE DE MERCANCIAS DE AMARA

PLANOAREN IZENBURUA
 TITULO DEL PLANO

Definizio geometrikoa
Definición geométrica en plano
Oinplano orokorra - 1. orria
 Definición geométrica en planta
 Planta general - hoja 1

PLANO ZK. / N. PLANO
5.1
 ORRIA / HOJA
 1 Sigue 2

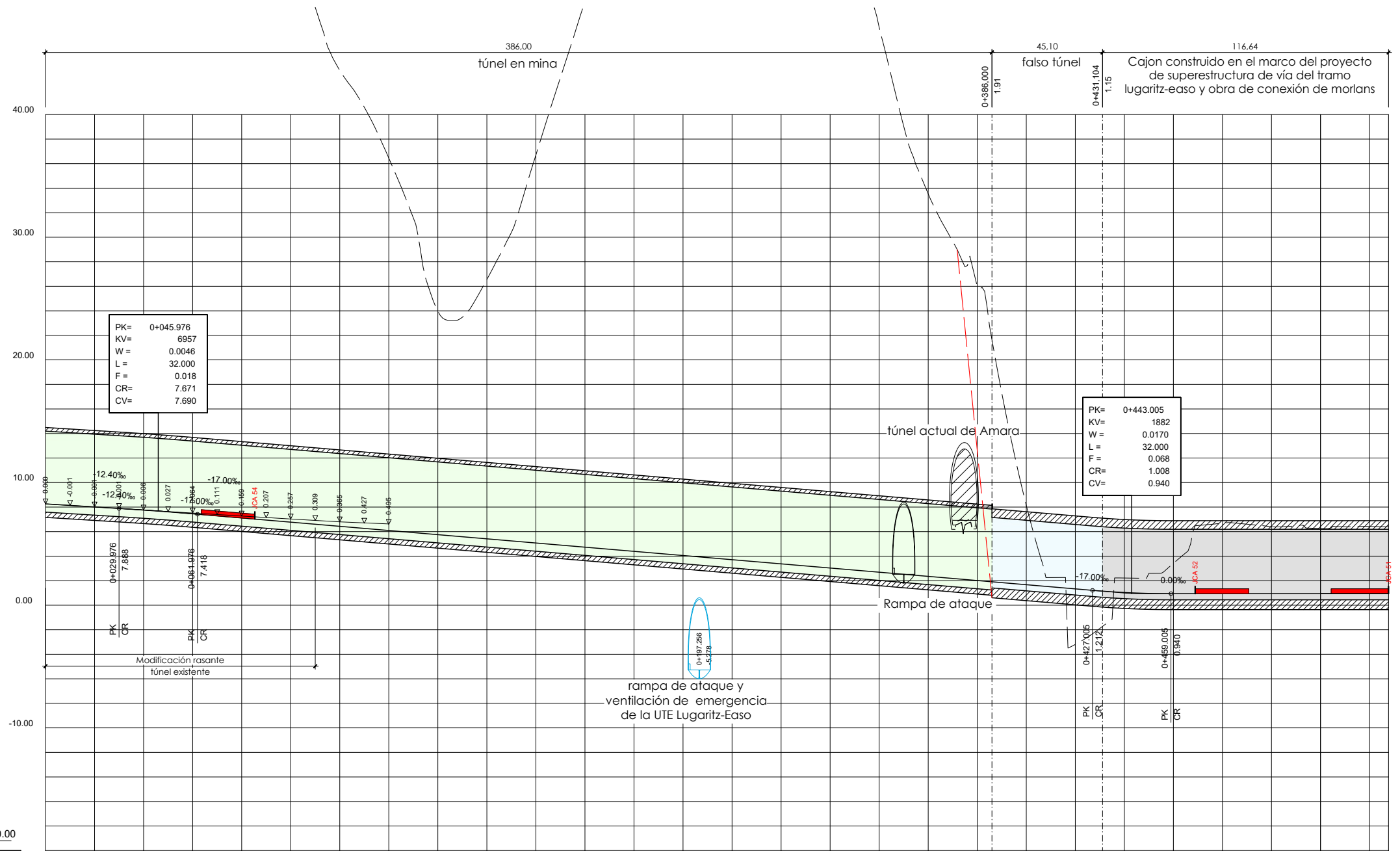
C:\PRIVILEGABLE\02 PLANOS\05 DEFINICIÓN GEOMÉTRICA\3-VMA-23-006-A.DWG - 19/10/2023



OHARRAK :
NOTAS :

A	PRIMERA EMISION	Oct. 23	NCF	ETS
REV.	CLASE DE MODIFICACION	FECHA	NOMBRE	COMP. OBRA
BERRIKUSPENAK / REVISIONES				
AHOLKULARIA / CONSULTOR		INGENIARI EGILEA INGENIERO AUTOR		
AHOLKULARIAREN ERREFERENTZIA REFERENCIA CONSULTOR		ERREFERENTZIA REFERENCIA		
3-VMA-23-006-A				

C:\PRIV\TABLE\02 PLANOS\05 DEFINICIÓN GEOMÉTRICA\3-VMA-23-007-A.DWG - 19/10/2023



P.K.	COTAS	
	RASANTE	TERRENO
0+000	8.260	66.23
0+010	8.012	64.23
0+020	7.796	59.91
0+030	7.451	56.53
0+040	7.111	54.24
0+050	6.771	52.81
0+060	6.431	49.80
0+070	6.091	47.11
0+080	5.751	44.22
0+090	5.411	41.17
0+100	5.071	38.85
0+110	4.731	36.71
0+120	4.391	34.84
0+130	4.051	33.53
0+140	3.711	32.00
0+150	3.371	30.22
0+160	3.031	28.22
0+170	2.691	26.98
0+180	2.351	25.98
0+190	2.011	25.98
0+200	1.671	25.98
0+210	1.331	25.98
0+220	1.036	25.98
0+230	0.940	25.98
0+240	0.940	25.98
0+250	0.940	25.98
0+260	0.940	25.98
0+270	0.940	25.98
0+280	0.940	25.98
0+290	0.940	25.98
0+300	0.940	25.98
0+310	0.940	25.98
0+320	0.940	25.98
0+330	0.940	25.98
0+340	0.940	25.98
0+350	0.940	25.98
0+360	0.940	25.98
0+370	0.940	25.98
0+380	0.940	25.98
0+390	0.940	25.98
0+400	0.940	25.98
0+410	0.940	25.98
0+420	0.940	25.98
0+430	0.940	25.98
0+440	0.940	25.98
0+450	0.940	25.98
0+460	0.940	25.98
0+470	0.940	25.98
0+480	0.940	25.98
0+490	0.940	25.98
0+500	0.940	25.98
0+510	0.940	25.98
0+520	0.940	25.98
0+530	0.940	25.98
0+540	0.940	25.98
0+547.744	0.940	25.98

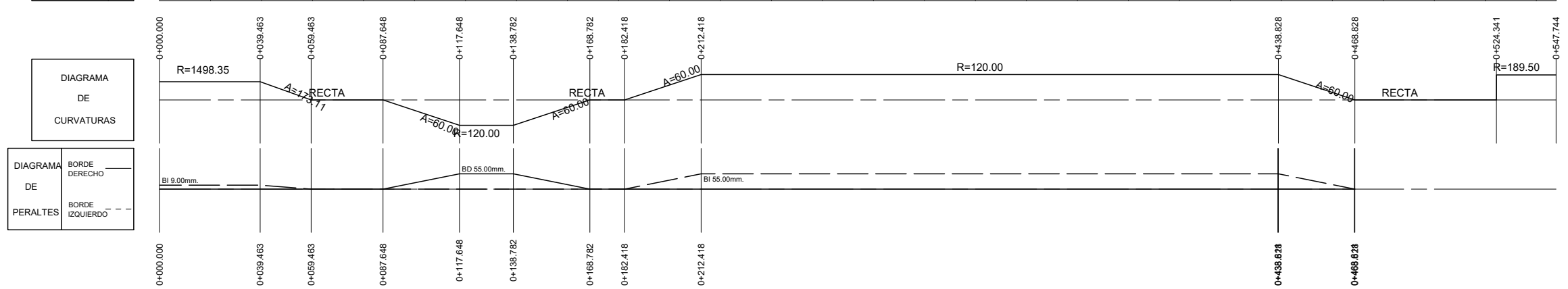


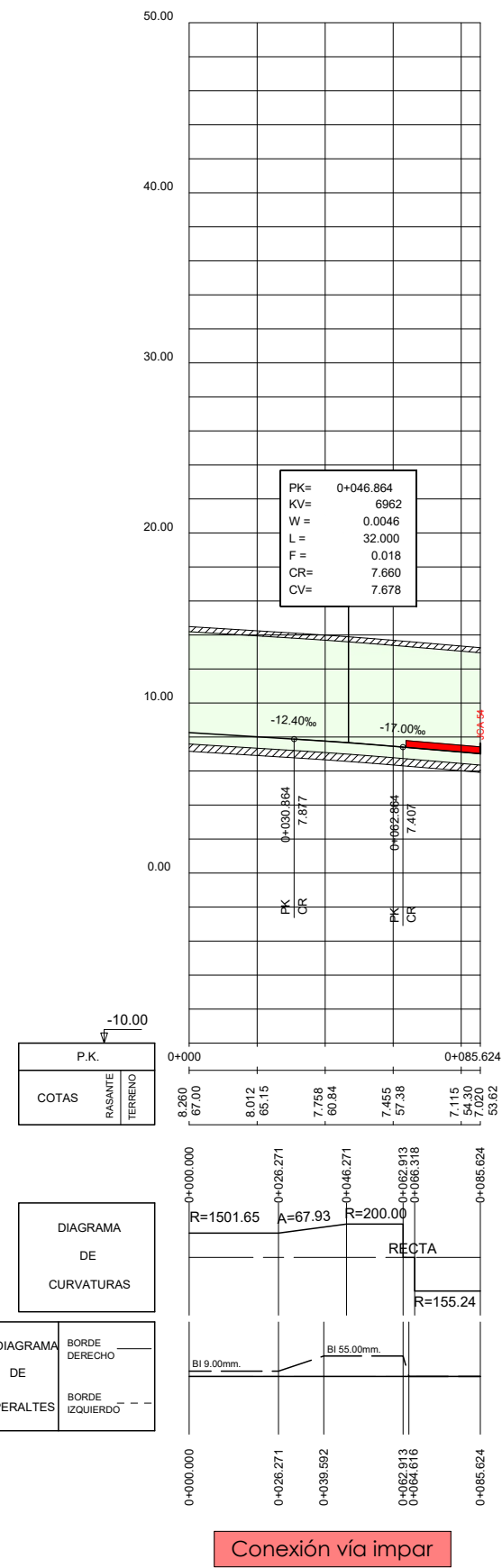
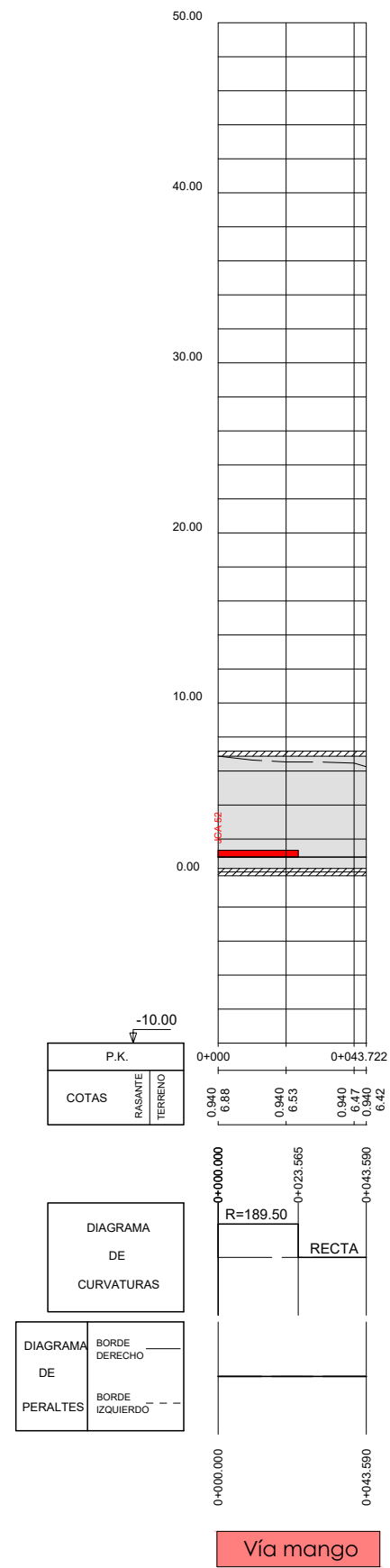
DIAGRAMA DE PERALTES	BORDE DERECHO	BORDE IZQUIERDO
----------------------	---------------	-----------------

VTE. MERCANCÍAS

OHARRAK :
NOTAS :

REV.	PRIMERA EMISION	Oct. 23	NCF	ETS
REV.	CLASE DE MODIFICACION	FECHA	NOMBRE	COMP. OBRA
BERRIKUSPENAK / REVISIONES				
AHOLKULARIA / CONSULTOR		INGENIARI EGILEA INGENIERO AUTOR		
AHOLKULARIAREN ERREFERENTZIA REFERENCIA CONSULTOR		ERREFERENTZIA REFERENCIA		
3-VMA-23-007-A				

C:\PRIV\TABLE\02 PLANOS\05 DEFINICION GEOMETRICA\3-VMA-23-008-A.DWG - 20/10/2023



OHARRAK :
NOTAS :

REV.	PRIMERA EMISION	Oct. 23	NCF	ETS
REV.	CLASE DE MODIFICACION	FECHA	NOMBRE	COMP. OBRA
BERRIKUSPENAK / REVISIONES				
AHOLKULARIA / CONSULTOR		INGENIARI EGILEA INGENIERO AUTOR		
AHOLKULARIAREN ERREFERENTZIA REFERENCIA CONSULTOR		ERREFERENTZIA REFERENCIA		
3-VMA-23-008-A				