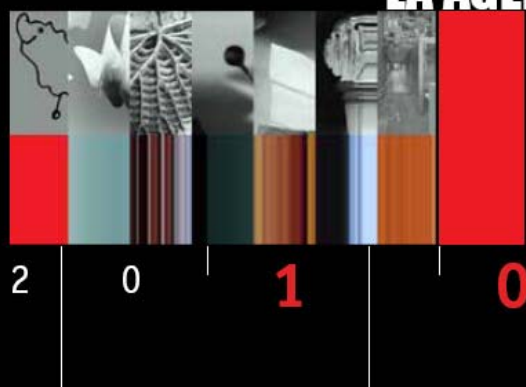


LA AGENCIA EN CIFRAS



Datuak Babesteko
Euskal Bulegoa
Agencia Vasca de
Protección de Datos

Edición:

© Agencia Vasca de Protección de Datos

Edita: Agencia Vasca de Protección de Datos

Internet: www.avpd.es

Esta obra se acoge al amparo del Derecho a la Propiedad Intelectual. Quedan reservados todos los derechos inherentes a que ampara la Ley, así como los de traducción, reimpresión, transmisión radiofónica, de televisión, de Internet (página web), de reproducción en forma fotomecánica o en cualquier otra forma y de almacenamiento en instalaciones de procesamiento de datos, aun cuando no se utilice más que parcialmente.

Índice	Página
1. CIFRAS DEL REGISTRO DE PROTECCIÓN DE DATOS PERSONALES	4
EVOLUCIÓN HISTÓRICA DEL REGISTRO	4
C.1. Resumen global de movimientos y ficheros	4
Saldo neto de ficheros en cada año (inscripciones - supresiones)	4
DATOS RELATIVOS A MOVIMIENTOS DE FICHEROS	5
C.2. Movimientos por mes en 2010	5
C.3. Movimientos declarados en 2010 por tipo de Administración	5
C.4. Detalle de Movimientos declarados en 2010 por la Administración Local	6
DATOS RELATIVOS A RESPONSABLES DE FICHERO	6
C.5. Responsables de fichero declarantes, por tipo de Administración y naturaleza jurídica	6
C.6. Organismos declarantes, por tipo de Administración y Territorio Histórico	6
C.7. Organismos locales declarantes, por estratos de población y Territorio Histórico	7
C.8. Municipios de los que NO consta declaración, por estratos de población y Territorio Histórico	7
DATOS RELATIVOS A FICHEROS INSCRITOS	7
C.9. Ficheros activos en 2010, según su año de inscripción	7
C.10. Número de ficheros inscritos, por tipo de Administración y Territorio Histórico	7
C.11. Número promedio de ficheros inscritos, por tipo de Administración y Territorio Histórico	8
C.12. Número de ficheros inscritos por Eusko Jaurlaritza - Gobierno Vasco (Departamentos y Organismos Autónomos)	9
C.13. Número de ficheros inscritos por la Administración Foral	9
C.14. Número de ficheros inscritos por Ayuntamientos, por estratos de población y Territorio Histórico	9
C.15. Número promedio de ficheros inscritos por Ayuntamientos, por estratos de población y Territorio Histórico	10
C.16. Número de ficheros inscritos por otros Organismos	11
C.17. Número de ficheros inscritos, por tipo de Administración y Niveles de Seguridad	12
C.18. Distribución temporal del número de ficheros inscritos, por niveles de seguridad	12
C.19. Número de ficheros suprimidos, por tipo de Administración y Territorio Histórico	13
C.20. Distribución temporal del número de ficheros suprimidos en relación al año de inscripción	13
2. CIFRAS RELATIVAS A LA UNIDAD DE ASESORÍA JURÍDICA E INSPECCIÓN	15
DATOS RELATIVOS A CONSULTAS E INFORMES	15
C.21. Número de consultas recibidas año 2010 por tipo de solicitante	15
C.22. Número de consultas resueltas año 2010	15
C.23. Número de informes solicitados y emitidos año 2010	15
DATOS RELATIVOS AL EJERCICIO DE LA LABOR DE CONTROL	16
C.24. Número de ejercicios de derecho de tutela año 2010	16
C.25. Número de denuncias año 2010	16
C.26. Número de Diligencias Informativas año 2010	16
C.27. Número de Procedimientos de Infracción año 2010	16
3. DATOS RELATIVOS A LA EJECUCIÓN PRESUPESTARIA	17
C.28. Liquidación de presupuesto 2010	17
C.29. Liquidación de presupuestos cerrada	17
C.30. Cuenta de pérdidas y ganancias 2010	18
C.31. Inmovilizado 2010	19
C.32. Plantilla presupuestaria 2009	19

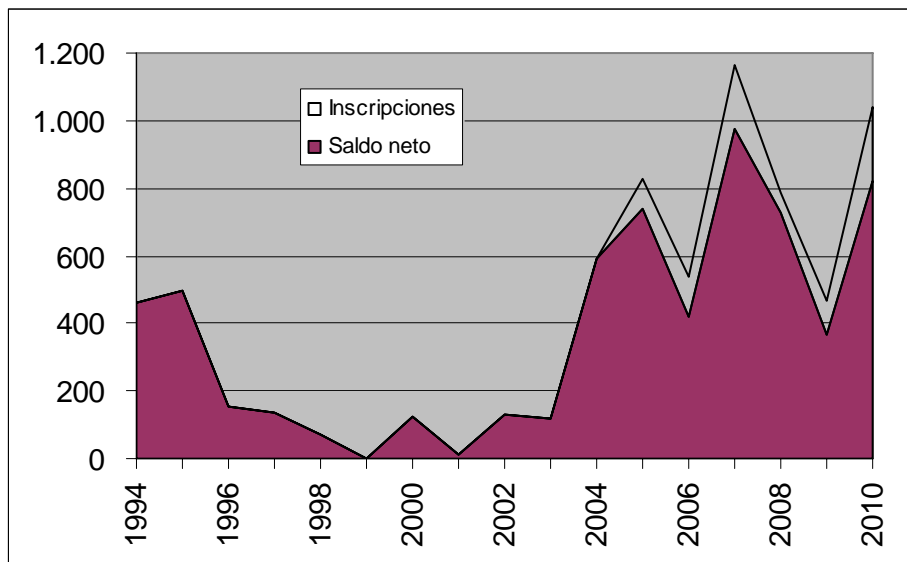
1. Cifras del Registro de Protección de Datos Personales

Evolución histórica del Registro

C.1. Resumen global de movimientos y ficheros

Año	Movimientos en cada año					Situación de ficheros ⁽¹⁾	
	Total	Inscrip.	Modific.	Supres.	Saldo Neto	Activos	Suprimidos
1994	464	464			464	328	136
1995	1.496	498	998		498	299	199
1996	504	151	353		151	106	45
1997	375	135	240		135	79	56
1998	152	72	80		72	37	35
1999	1	1			1	0	1
2000	144	124	20		124	64	60
2001	14	13	1		13	2	11
2002	346	130	216		130	61	69
2003	403	116	287		116	104	12
2004	1.225	592	633		592	539	53
2005	2.170	825	1.261	84	741	794	31
2006	800	535	147	118	417	488	47
2007	1.768	1.167	407	194	973	1.159	8
2008	1.459	786	616	57	729	779	7
2009	836	466	268	102	364	463	3
2010	1.655	466	397	218	822	1.040	0
Total	13.812	7.115	5.924	773	6.342	6.342	773

Saldo neto de ficheros en cada año (inscripciones - supresiones)

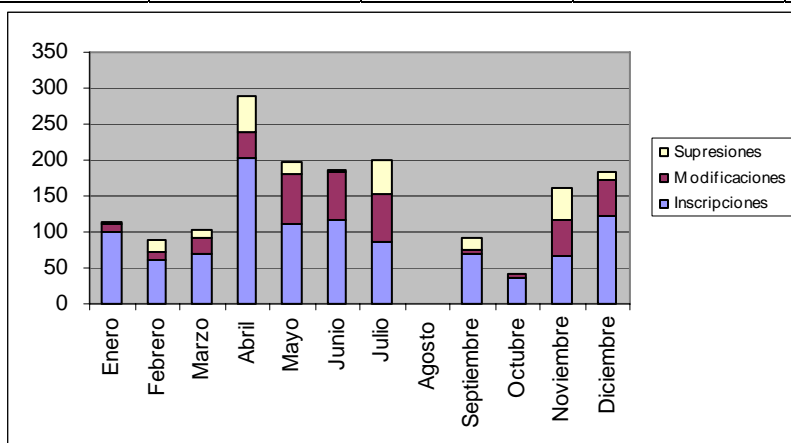


¹ Relación de ficheros activos y suprimidos teniendo en cuenta el año de inscripción.

Datos relativos a Movimientos de Ficheros

C.2. Movimientos por mes en 2010

Año	Movimientos			
	Inscrip.	Modific.	Supres.	Total
Enero	99	13	2	114
Febrero	61	12	15	88
Marzo	69	23	10	102
Abril	204	34	50	288
Mayo	112	69	15	196
Junio	116	67	4	187
Julio	87	66	46	199
Agosto				0
Septiembre	70	4	18	92
Octubre	35	8		43
Noviembre	66	50	46	162
Diciembre	121	51	12	184
	1.040	397	218	1.655



C.3. Movimientos declarados en 2010 por tipo de Administración

Administración	Inscrip.	Modific.	Supres.	Total Movtos.	Saldo neto
Gobierno Vasco	5	15		20	+5
Instituciones Autonómicas	7			7	+7
Administración Foral	61	23	44	128	+17
Administración Local	891	323	170	1.384	+721
Entidades supramunicipales	59	24	3	86	+56
Otras entidades	17	12	1	30	+16
Total 2010	1.040	397	218	1.655	+822
Año 2009	466	268	102	836	
Variación	+574	+129	+116	+819	
Δ %	123,2%	48,1%	113,7%	98,0%	

C.4. Detalle de Movimientos declarados en 2010 por la Administración Local

Población	Inscrip.	Modific.	Supres.	Total Movtos.	Saldo neto
< 500	156	4		160	+156
500 - 999	52	11	1	64	+51
1.000 - 4.999	244	148	19	411	+225
5.000 - 9.999	96	52	81	229	+15
10.000 - 19.999	168	82	37	287	+131
20.000 - 49.999	141	13	16	170	+125
50.000 - 99.999	32	1	16	49	+16
> 100.000	2	12		14	+2
Total 2010	891	323	170	1.384	+721
Año 2009	380	125	92	597	
Variación	+511	+198	+78	+787	
Δ %	134,5%	158,4%	84,8%	131,8%	

Datos relativos a Responsables de Fichero

C.5. Responsables de fichero declarantes, por tipo de Administración y naturaleza jurídica

Administración	Organo Administrativo	Organismo Autónomo	Otros	Sociedad Mercantil	Total 2010	Año 2009	Variación
Gobierno Vasco	117	52			169	167	+2
Instituciones autonómicas	11				11	10	+1
Administración Foral	85	5	1		91	81	+10
Administración Local	770	21	21	1	813	773	+40
Entidades supramunicipales	1	24	15		40	33	+7
Otras entidades		33			33	32	+1
Total 2010	984	135	37	1	1.157	1.096	61
Año 2009	928	127	40	1	1.096		
Variación	+56	+8	-3	=	+61		
Δ %	6,0%	6,3%	-7,5%		5,6%		

C.6. Organismos declarantes, por tipo de Administración y Territorio Histórico

Administración	Araba	Bizkaia	Gipuzkoa	Total 2010	Año 2009	Variación	Δ %
Gobierno Vasco	21	1	1	23	22	+1	4,5%
Instituciones Autonómicas	4	2		6	5	+1	20,0%
Administración Foral	4	5	3	12	12	=	
Administración Local	42	128	116	286	259	+27	10,4%
Entidades supramunicipales	1	13	7	21	18	+3	16,7%
Otras entidades	8	15	10	33	31	+2	6,5%
Año 2010	80	164	137	381	347	+34	9,8%
Año 2009	71	145	131	347			
Variación	+9	+19	+6	+34			
Δ %	12,7%	13,1%	4,6%	9,8%			

C.7. Organismos locales declarantes, por estratos de población y Territorio Histórico

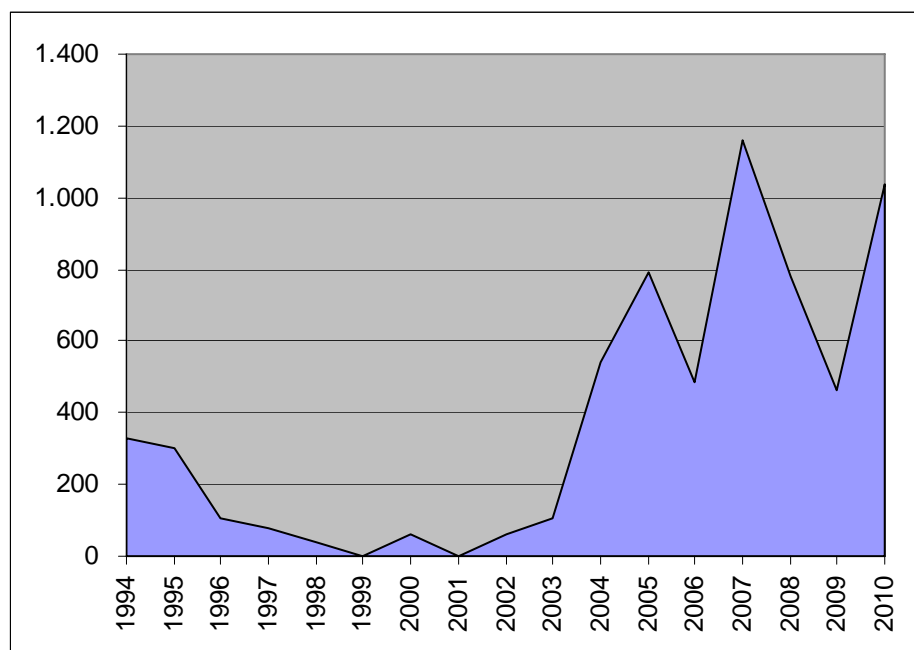
Población	Araba	Bizkaia	Gipuzkoa	Total 2010	Año 2009	Variación	Δ %
< 500	10	13	22	45	39	+6	15,4%
500 - 999	10	12	9	31	27	+4	14,8%
1.000 - 4.999	19	36	22	77	67	+10	14,9%
5.000 - 9.999		15	16	31	29	+2	6,9%
10.000 - 19.999	2	21	23	46	43	+3	7,0%
20.000 - 49.999		22	13	35	33	+2	6,1%
50.000 - 99.999		6	3	9	9	=	
> 100.000	1	3	8	12	12	=	
Total 2010	42	128	116	286	259	+27	10,4%
Año 2009	37	113	109	259			
Variación	+5	+15	+7	+27			
Δ %	13,5%	13,3%	6,4%	10,4%			

C.8. Municipios de los que NO consta declaración, por estratos de población y Territorio Histórico

Población	Araba	Bizkaia	Gipuzkoa	Total 2010	Año 2009	Variación	Δ %
< 500	8	9	1	18	26	-8	-30,8%
500 - 999	1	6		7	9	-2	-22,2%
1.000 - 4.999		4	1	5	16	-11	-68,8%
Total 2010	9	19	2	30	51	-21	-41,2%
Año 2009	14	29	8	51			
Variación	-5	-10	-6	-21			
Δ %	-35,7%	-34,5%	-75,0%	-41,2%			

Datos relativos a ficheros inscritos

C.9. Ficheros activos en 2010, según su año de inscripción



C.10. Número de ficheros inscritos, por tipo de Administración y Territorio Histórico

Administración	Araba	Bizkaia	Gipuzkoa	Total 2010	Año 2009	Variación	Δ %
Gobierno Vasco	548	246	82	876	871	+5	0,6%
Instituciones Autonómicas	35	9		44	37	+7	18,9%
Administración Foral	73	112	147	332	315	+17	5,4%
Administración Local	386	2.446	1.866	4.698	3.976	+722	18,2%
Entidades supramunicipales	4	159	66	229	173	+56	32,4%
Otras entidades	46	77	40	163	148	+15	10,1%
Total 2010	1.092	3.049	2.201	6.342	5.520	+822	14,9%
Año 2009	1.004	2.567	1.949	5.520			
Variación	+88	+482	+252	+822			
Δ %	8,8%	18,8%	12,9%	14,9%			

C.11. Número promedio de ficheros inscritos, por tipo de Administración y Territorio Histórico

Administración	Araba	Bizkaia	Gipuzkoa	Total 2010	Año 2009	Variación	Δ %
Gobierno Vasco	26,1	246,0	82,0	38,1	39,6	-2	-3,8%
Instituciones autonómicas	8,8	4,5		7,3	7,4	-0	-0,9%
Administración Foral	18,3	22,4	49,0	27,7	26,3	+1	5,4%
Administración Local	9,2	19,1	16,1	16,4	15,4	+1	7,0%
Entidades supramunicipales	4,0	12,2	9,4	10,9	9,6	+1	13,5%
Otras	5,8	5,1	4,0	4,9	4,8	+0	3,5%
Total 2010	13,7	18,6	16,1	16,6	15,9	+1	4,6%
Año 2009	14,1	17,7	14,9	15,9			
Variación	-0	+1	+1	+1			
Δ %	-3,5%	5,0%	8,0%	4,6%			

C.12. Número de ficheros inscritos por Eusko Jaurlaritzza - Gobierno Vasco (Departamentos y Organismos Autónomos)

Departamentos	Total 2010	Año 2009	Variación	Δ %
Agricultura y Pesca	61	61	=	0,0%
Agricultura, Pesca y Alimentación	18	18	=	0,0%
Cultura	46	46	=	0,0%
Educación, Universidades e Investigación	32	28	+4	14,3%
Hacienda y Administración Pública	43	43	=	0,0%
Industria, Comercio y Turismo	30	37	-7	-18,9%
Interior	95	95	=	0,0%
Justicia, Empleo y Seguridad Social	70	70	=	0,0%
Medio Ambiente y Ordenación del Territorio	20	20	=	0,0%
Sanidad	37	37	=	0,0%
Sanidad y Consumo	7		+7	100,0%
Transportes y Obras Públicas	19	19	=	0,0%
Vicepresidencia del Gobierno	8	8	=	0,0%
Vivienda y Asuntos Sociales	33	33	=	0,0%
Eustat - Instituto Vasco de Estadística	11	11	=	0,0%
Gobierno Vasco	9	8	+1	12,5%
Instituto Vasco de la Mujer - EMAKUNDE	3	3	=	0,0%
Ivap - Instituto Vasco de Administración Pública	10	10	=	0,0%
Osakidetza - Servicio Vasco de Salud	305	305	=	0,0%
Red Ferroviaria Vasca-Euskal Trenbide Sarea	15	15	=	0,0%
Uniqua	4	4	=	0,0%
Total Gobierno Vasco	876	871	+5	0,6%

C.13. Número de ficheros inscritos por la Administración Foral

Organismo	Total 2010	Año 2009	Variación	Δ %
Diputación Foral de Álava	66	63	+3	4,8%
Diputación Foral de Guipúzcoa	141	137	+4	2,9%
Diputación Foral de Vizcaya	85	77	+8	10,4%
Instituto Foral de Asistencia Social	6	6	=	0,0%
Instituto para la Sostenibilidad de Bizkaia	4	3	+1	33,3%
Instituto Tutelar de Bizkaia	4	4	=	0,0%
Juntas Generales de Bizkaia	13	13	=	0,0%
Juntas Generales de Gipuzkoa	6	6	=	0,0%
Juntas Generales de Álava	7	6	+1	16,7%
Total Admon. Foral	332	315	+17	5,4%

C.14. Número de ficheros inscritos por Ayuntamientos, por estratos de población y Territorio Histórico

Población	Araba	Bizkaia	Gipuzkoa	Total 2010	Año 2009	Variación	Δ %
< 500	30	258	240	528	397	+131	33,0%
500 - 999	40	243	104	387	311	+76	24,4%
1.000 - 4.999	155	722	379	1.256	1.039	+217	20,9%
5.000 - 9.999		251	299	550	527	+23	4,4%
10.000 - 19.999	61	220	486	767	636	+131	20,6%
20.000 - 49.999		521	184	705	580	+125	21,6%
50.000 - 99.999		67	73	140	124	+16	12,9%
> 100.000	100	164	101	365	362	+3	0,8%
Total 2010	386	2.446	1.866	4.698	3.976	+722	18,2%
Año 2009	321	2.023	1.632	3.976			
Variación	+65	+423	+234	+722			
Δ %	20,2%	20,9%	14,3%	18,2%			

C.15. Número promedio de ficheros inscritos por Ayuntamientos, por estratos de población y Territorio Histórico

Población	Alava	Bizkaia	Gipuzkoa	Total 2010	Año 2009	Variación	Δ %
< 500	3,0	19,8	10,9	11,7	9,7	+2,1	21,3%
500 - 999	4,0	20,3	11,6	12,5	11,4	+1,1	9,9%
1.000 - 4.999	8,2	20,1	17,2	16,3	14,8	+1,6	10,6%
5.000 - 9.999		16,7	18,7	17,7	19,2	-1,4	-7,5%
10.000 - 19.999	30,5	10,5	21,1	16,7	14,8	+1,9	12,7%
20.000 - 49.999		23,7	14,2	20,1	18,8	+1,3	7,0%
50.000 - 99.999		11,2	24,3	15,6	10,2	+5,4	52,5%
> 100.000	100,0	54,7	12,6	30,4	30,3	+0,2	0,6%
Total 2010	9,2	19,1	16,1	16,4	15,2	+1,2	8,2%
Año 2009	8,7	17,8	14,7	15,2			
Variación	+0	+1	+1	+1			
Δ %	5,4%	7,3%	9,3%	8,2%			

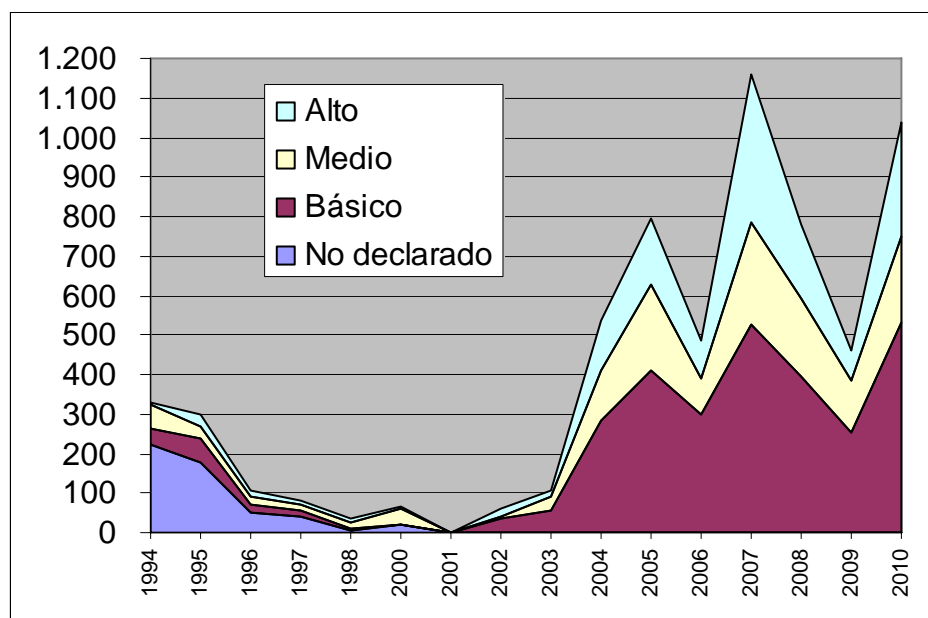
C.16. Número de ficheros inscritos por otros Organismos

Tipo Administración / Organismo	Total 2010	Año 2009	Varia- ción	Δ %
Instituciones Autonómicas				
Agencia Vasca de Protección de Datos	9	9	=	0,0%
Ararteko	7		+7	100,0%
Consejo de Relaciones Laborales	6	6	=	0,0%
Consejo Económico y Social Vasco	3	3	=	0,0%
Parlamento Vasco	11	11	=	0,0%
Tribunal Vasco de Cuentas Públicas - Herri Kontuen Euskal Epaitegia	8	8	=	0,0%
Entidades supramunicipales				
Aiztondo Zerbitzuen Mankomunitatea	10	10	=	0,0%
Arratiako Egoitza-Herri Erakunde Autonomoa	5	5	=	0,0%
Arratiako Udalen Mankomunitatea	12	9	+3	33,3%
Consorcio de Aguas Bilbao-Bizkaia	14	13	+1	7,7%
Consorcio de Aguas de Gipuzkoa / Gipuzkoako Ur Kontsortzioa	2	2	=	0,0%
Consorcio de Aguas Kantauriko Urkidetza	4			100,0%
Consorcio de Transportes de Bizkaia	14	14	=	0,0%
Consorcio Haurreskolak	4	4	=	0,0%
Consorcio Mungialde de Servicios Sociales	3	3	=	0,0%
Consorcio Transfronterizo Bidasoa Txingudi	4	4	=	0,0%
Mancomunidad de La Merindad de Durango	12	12	=	0,0%
Mancomunidad de Las Encartaciones	31	31	=	0,0%
Mancomunidad de Municipios de Lea Artibai	18	4	+14	350,0%
Mancomunidad de Sasieta	9	8	+1	12,5%
Mancomunidad de Servicios del Txorierri	24	23	+1	4,3%
Mancomunidad de Servicios Sociales de Busturialdea	10	3	+7	233,3%
Mancomunidad de Servicios Uribe Kosta	11			100,0%
Mancomunidad del Alto Deba	14	14	=	0,0%
Mancomunidad Urola-Kosta	23	9	+14	155,6%
Txorierriko Udal Euskaltegia	5	5	=	0,0%
Otras entidades				
Cámara Oficial de Comercio e Industria de Alava	7	7	=	0,0%
Cámara Oficial de Comercio, Industria y Navegación de Bilbao	7	7	=	0,0%
Cámara Oficial de Comercio, Industria y Navegación de Gipuzkoa	6	6	=	0,0%
Colegio de Mediadores de Seguros de Gipuzkoa	2	2	=	0,0%
Colegio de Mediadores de Seguros de Vizcaya	1			100,0%
Colegio Oficial de Agentes Comerciales de Alava	1	1	=	0,0%
Colegio Oficial de Agentes de la Propiedad Inmobiliaria de Alava	2	2	=	0,0%
Colegio Oficial de Aparejadores y Arquitectos Técnicos de Alava	16	16	=	0,0%
Colegio Oficial de Biólogos de Euskadi	1	1	=	0,0%
Colegio Oficial de Diplomados en Enfermería de Bizkaia	1	1	=	0,0%
Colegio Oficial de Diplomados en Enfermería de Gipuzkoa	2	2	=	0,0%
Colegio Oficial de Diplomados en Trabajo Social y Asistentes Sociales de Gipuzkoa	4	4	=	0,0%
Colegio Oficial de Farmacéuticos de Alava	3	2	+1	50,0%
Colegio Oficial de Fisioterapeutas del País Vasco	1	1	=	0,0%
Colegio Oficial de Ingenieros en Informática del País Vasco	1	1	=	0,0%
Colegio Oficial de Ingenieros Industriales de Bizkaia	2			100,0%
Colegio Oficial de Ingenieros Técnicos Industriales de Bizkaia	2	2	=	0,0%
Colegio Oficial de Odontólogos y Estomatólogos de Alava	3	3	=	0,0%
Colegio Oficial de Odontólogos y Estomatólogos de Bizkaia	2	2	=	0,0%
Colegio Oficial de Odontólogos y Estomatólogos de Gipuzkoa	2	2	=	0,0%
Colegio Oficial de Psicólogos de Bizkaia	1	1	=	0,0%
Colegio Territorial de Administradores de Fincas de Guipuzcoa y Alava	4	4	=	0,0%
Colegio Vasco de Economistas	3	3	=	0,0%
Consejo Vasco de la Abogacía	2	2	=	0,0%
Ilustre Colegio de Abogados de Alava	12	12	=	0,0%
Ilustre Colegio de Abogados de Gipuzkoa	13	13	=	0,0%
Ilustre Colegio de Abogados del Señorío de Vizcaya	3	3	=	0,0%
Ilustre Colegio de Procuradores de Bizkaia	6	6	=	0,0%
Ilustre Colegio Oficial de Farmacéuticos de Gipuzkoa	3	3	=	0,0%
Ilustre Colegio Oficial de Graduados Sociales de Gipuzkoa	2	2	=	0,0%
Ilustre Colegio Oficial de Médicos de Alava	2			100,0%
Ilustre Colegio Oficial de Médicos de Gipuzkoa	2	2	=	0,0%
Universidad del País Vasco	44	34	+10	29,4%
Total Otros	436	357	+79	22,1%

C.17. Número de ficheros inscritos, por tipo de Administración y Niveles de Seguridad

Administración	No declara	Básico	Medio	Alto	Total 2010	Año 2009	Variación	Δ %
Gobierno Vasco	2	445	70	359	876	871	+5	0,6%
Instituciones autonómicas		30	3	11	44	37	+7	18,9%
Administración Foral	23	163	102	44	332	315	+17	5,4%
Administración Local	486	2.085	1.217	910	4698	3.976	+722	18,2%
Entidades supramunicipales	4	117	32	76	229	173	+56	32,4%
Otras entidades		101	37	25	163	148	+15	10,1%
Total 2010	515	2.941	1.461	1.425	6.342	5.520	+822	14,9%
Año 2009	672	2.443	1.260	1.145	5.520			
Variación	-157	+498	+201	+280	+822			
Δ %	-23,4%	20,4%	16,0%	24,5%	14,9%			

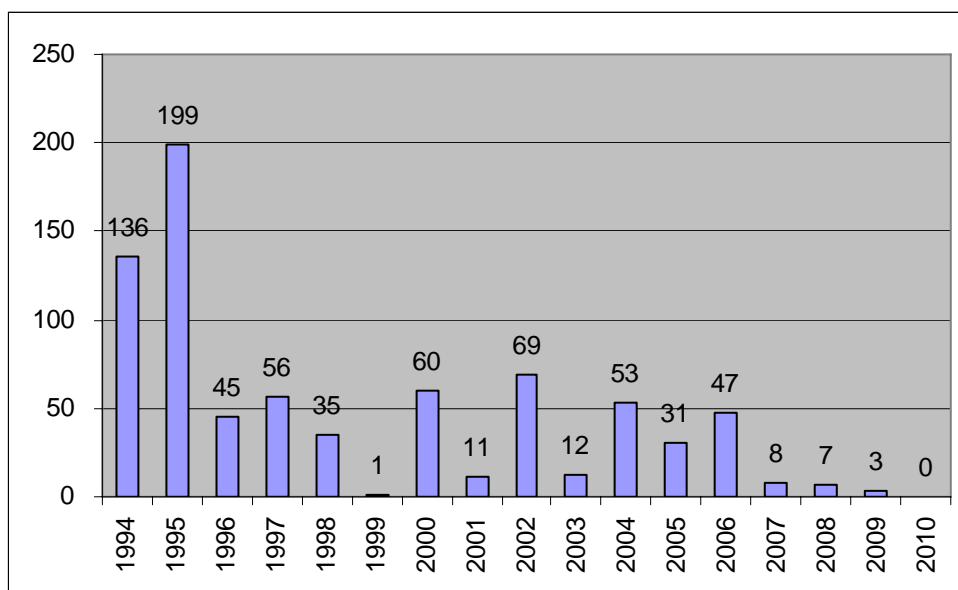
C.18 Distribución temporal del número de ficheros inscritos, por niveles de seguridad



C.19. Número de ficheros suprimidos, por tipo de Administración y Territorio Histórico

Administración	Araba	Bizkaia	Gipuzkoa	Total 2010	Año 2009	Variación	Δ %
Gobierno Vasco	186	2	11	199	199	=	
Instituciones autonómicas	1			1	1	=	
Administración Foral	34	5	51	90	46	+44	95,7%
Administración Local	10	301	148	459	289	+170	58,8%
Entidades supramunicipales		10	7	17	14	+3	21,4%
Otras entidades		5	2	7	6	+1	16,7%
Total 2010	231	323	219	773	555	+218	39,3%
Año 2009	224	250	81	555			
Variación	+7	+73	+138	+218			
Δ %	3,1%	29,2%	170,4%	39,3%			

C.20. Distribución temporal del número de ficheros suprimidos en relación al año de inscripción



2. Cifras relativas a la Unidad de Asesoría Jurídica e Inspección

Datos relativos a Consultas e Informes

C.21. Número de consultas recibidas año 2010 por tipo de solicitante

Administración General de la Comunidad Autónoma del País Vasco	Dto. Educación, Universidades e Investigación	4
	Dto. Interior	2
Administración Institucional	OSAKIDETZA	3
Administración Foral y Administración Local	Diputación Foral de Álava	1
	Diputación Foral de Gipuzkoa	2
	Ayuntamiento de Abanto y Ciervana	1
	Ayuntamiento de Donostia-San Sebastián	2
	Ayuntamiento de Eibar	1
	Ayuntamiento de Gorliz	1
	Ayuntamiento de Irun	1
	Ayuntamiento de Oyón-Oion	1
	Ayuntamiento de Sopelana	1
	Ayuntamiento de Sopuerta	2
	Ayuntamiento de Zierbena	1
Otras Entidades e Instituciones	UPV-EHU	2
	Agencia Vasca del Agua	1
	Colegio de Abogados de Gipuzkoa	1
	Comisión de Asistencia Jurídica Gratuita de Gipuzkoa	1
	Consejo Superior de Cooperativas de Euskadi	2
	Consortio de Guarderías-Haurreskolak	1
	Cuadrilla de Ayala de Álava	1
	Grupo BSK. Entidad Pública Empresarial	1
	Instituto Municipal de Deportes de Ermua	1
	Mancomunidad de Servicios Sociales de Busturialdea	1
Persona Física		2
NÚMERO TOTAL DE CONSULTAS		37

C.22. Número de consultas resueltas año 2010

Consultas resueltas del año 2010	28
Consultas resueltas del año 2009	2
Total	30

C.23. Número de informes solicitados y emitidos año 2010

Informes solicitados 2010	12
Informes emitidos 2010	9
Total	12

Datos relativos al ejercicio de la labor de Control

C.24. Número de ejercicios de derecho de tutela año 2010

Tutelas recibidas	21
Tutelas resueltas del año 2010	17
Tutelas resueltas del año 2009	5
Total tutelas resueltas	22

C.25. Número de denuncias año 2010

Denuncias presentadas año 2010	53
Denuncias resueltas año 2010	33
Denuncias resueltas del año 2009	10
Total denuncias resueltas	43

C.26. Número de Diligencias Informativas año 2010

Diligencias Informativas abiertas 2010	2

C.27. Número de Procedimientos de Infracción año 2010

P. I. iniciados en año 2010	12
P. I. resueltos del año 2010	4
P. I. resueltos del año 2009	5
Total P.I. resueltos	9

3. Datos relativos a la ejecución presupuestaria

C.28. Liquidación de presupuesto 2010

PRESUPUESTO DE INGRESOS 2010						
CAPÍTULO	DENOMINACIÓN DE LOS CAPÍTULOS	Previsiones Definitivas	Derechos Netos	Ingresos Realizados	Pendiente de Cobro	Estado de Ejecución
3	Tasas y Otros Ingresos		13.328,97	1.308,73	12.020,24	
4	Transferencias Corrientes	1.590.238,00	1.556.861,00	1.556.861,00		97,90%
5	Ingresos Patrimoniales	50.000,00	21.515,51	14.164,47	7.351,04	43,03%
7	Transferencias de Capital	280.547,00	280.547,00	280.547,00		100,00%
Suma Total Ingresos.		1.920.785,00	1.872.252,48	1.852.881,20	19.371,28	97,47%

PRESUPUESTO DE GASTOS 2010						
CAPÍTULO	DENOMINACIÓN DE LOS CAPÍTULOS	Créditos Totales	Obligaciones Reconocidas	Pagos Realizados	Pendiente de Pago	Estado de Ejecución
1	Gastos de Personal	1.112.387,00	1.000.824,31	999.056,58	1.767,73	89,97%
2	Gastos en Bienes Corrientes y Servicios	574.329,00	421.443,00	358.440,60	63.002,40	73,38%
4	Transferencias Corrientes					
6	Inversiones Reales	229.369,00	51.130,82	14.856,70	38.449,12	22,29%
8	Activos Financieros	4.700,00				
Suma Total Gastos.		1.920.785,00	1.473.398,13	1.372.353,88	103.219,25	76,71%

C.29. Liquidación de presupuestos cerrada

EVOLUCION Y SITUACION DE DERECHOS PENDIENTES DE COBRO						
CAP.	ART.	DESCRIPCIÓN	DERECHOS PENDIENTES DE COBRO TOTALES	LIQUIDACIONES CANCELADAS		DERECHOS PENDIENTES DE COBRO
				RECAUDACIÓN	INSOLVENCIAS Y OTRAS CAUSAS	
3		Tasas y Otros Ingresos				
	39	Otros ingresos	60.101,21	24.040,48		36.060,73
		Total Capítulo	60.101,21	24.040,48		36.060,73
5		Ingresos Patrimoniales				
	53	Dividendos y Participaciones en Beneficios	5.077,40	5.077,40		
		Total Capítulo	5.077,40	5.077,40		
		Total Ejercicio 2009	65.178,61	29.117,88		36.060,73

EVOLUCION Y SITUACION DE LAS OBLIGACIONES RECONOCIDAS						
CAP.	ART.	DESCRIPCIÓN	OBLIGACIONES RECONOCIDAS			PAGOS ORDENADOS
			SALDO INICIAL A 1 DE ENERO	RECTIFICACIONES	TOTALES	
1	12	Gastos de Personal Funcionarios	780,35		780,35	780,35
	16	Cuotas, prestaciones y gastos sociales a cargo del empleador	17.719,07		17.719,07	17.719,07
		Total Capitulo 1	18.499,42		18.499,42	18.499,42
2	21	Gastos en Bienes Corrientes y Servicios Arrendamientos y Cánones	20.530,27		20.530,27	20.530,27
	22	Reparaciones y conservación	3.322,38		3.322,38	3.322,38
	23	Otros servicios exteriores	178.244,46		178.244,46	178.244,46
		Total Capitulo 2	202.097,11		202.097,11	202.097,11
6	62	Inversiones Reales Inversión asociada al funcionamiento operativo de los servic	179		179	179
	63	Inversiones inmateriales	229.830,80		229.830,80	229.830,80
		Total Capitulo 6	230.009,80		230.009,80	230.009,80
		Total Ejercicio 2.009	450.606,33		450.606,33	450.606,33

C.30. Cuenta de pérdidas y ganancias 2010

CUENTA DE PERDIDAS Y GANANCIAS							
CUENTAS	DEBE	Ej: 2010	Ej: 2009	CUENTAS	HABER	Ej: 2010	Ej: 2009
	A) GASTOS	1.613.798,06	1.599.202,85		B) INGRESOS	1.872.388,42	2.025.844,81
71	1. Reducción de existencias de productos terminados y en curso de fabricación				1. Importe neto de la cifra de negocio		
	2. Aprovisionamientos			71	2. Aumento de existencias de productos terminados y en curso de fabricación		
	3. Gastos de Personal	1.000.824,31	995.334,71	73	3. Trabajos efectuados por el Ente para el Inmovilizado		
640,641	a) Sueldos y Salarios	832.975,59	820.389,26		4. Impuestos		
642,643,649	b) Cargas Sociales	167.848,72	174.945,45	75	5. Transferencias y subvenciones recibidas	1.837.408,00	1.928.645,00
690,691	4. Dotaciones para amortizaciones de inmovilizado	191.530,75	171.205,46		6. Otros ingresos de gestión corriente	13.328,97	60.131,21
	5. Variaciones de las provisiones de tráfico			74	a) Ingresos accesorios de gestión	13.328,97	60.131,21
	6. Otros gastos de explotación	421.443,00	432.662,68	760	7. Ingresos de participaciones en capital		
62	a) Servicios exteriores	421.443,00			8. Ingresos de valores negociables y de créditos	21.515,51	37.068,60
65	c) Transferencias y subvenciones concedidas		300,00	761,762,763,769	a) Por intereses	21.515,51	37.068,60
	I.BENEFICIOS DE EXPLOTACIÓN (B1+B2+B3+B4+B5+B6-A1-A2-A3-A4-A5-A6)	236.938,91	389.573,36	768	9. Diferencias positivas de cambio		
	7. Gastos financieros y gastos asimilados			78	10. Ingresos y beneficios de ejercicios cerrados		
698,798	8. Variación de las provisiones de inversiones financieras			770,771,772,773	11. Beneficios en enajenación de inmovilizado inmaterial, material y cartera de control	135,94	
668	9. Diferencias negativas de cambio			774	12. Beneficios por operaciones con obligaciones propias		
	II.RESULTADOS FINANCIEROS POSITIVOS (B7+B8+B9-A7-A8-A9)	21.515,51	37.068,60	778	13. Beneficios extraordinarios		
	III.BENEFICIOS DE LAS ACTIVIDADES ORDINARIAS (A1+A11-B1-B11)	258.454,42	426.641,96				
68	10. Gastos y pérdidas de ejercicios cerrados						
693,694,791,792	11. Variación de las provisiones de inmovilizado inmaterial y material						
670,671,672,673	12. Pérdidas procedentes del inmovilizado inmaterial, material y cartera de control						
674	13. Pérdidas por operaciones con obligaciones propias						
678	14. Pérdidas extraordinarias						
	V.RESULTADOS EXTRAORDINARIOS POSITIVOS (B11+B12+B13-A11-A12-B13-A14)	135,94					
	VI. RESULTADO DEL EJERCICIO (BENEFICIO) (A11+A14-A12-B13-B14-BV)	258.590,36	426.641,96				

C.31. Inmovilizado 2010

INMOVILIZADO									
EJERCICIO DE CALCULO:									
2.010		Valores acumulados al final del ejercicio			Variaciones en el ejercicio		Amortizaciones en el ejercicio		
P.G.C.P.	Cód.	Bruto	Amortiz.	Neto	Nuevo	Bajas	Año	Bajas	Bajas netas
	Obras de arte								
2220	(623.01) Instalaciones técnicas	11.634,00	5.380,73	6.253,28			1.745,10		
2230	(623.11) Maquinaria y utillaje	388,00	183,60	204,40			79,10		
2261	(624.01-E) Equipos de oficina	23.250,37	8.368,15	14.882,23	14.102,00	-10.875,00	3.356,21	-8.700,00	-2.175,00
2269	(624.01-O) Otro mobiliario de oficina	1.428,00	415,29	1.012,71	755,00		129,26	0,00	-0,00
2260	(624.01-M) Mobiliario de oficina	146.887,82	92.418,51	54.469,31	14.964,00		19.865,57	-0,00	0,00
2270	(625.01) Equipos informáticos	7.947,99	7.264,58	683,42			1.262,50	0,00	-0,00
2299	(629.99) Fondos bibliotecarios	5.006,00	4.004,80	1.001,20			1.001,20		
2150	(632.01) Aplicaciones informáticas	829.176,46	536.595,91	292.580,55	23.482,00		164.093,05		
		Saldo final					Amortizaciones		
		Bruto	Amortiz.	Neto	Nuevo	Bajas	Año	Bajas	Bajas netas
		1.025.718,65	654.631,56	371.087,09	53.303,00	-10.875,00	191.531,99	-8.700,00	-2.175,00

C.32. Plantilla presupuestaria 2009

PLANTILLA PRESUPUESTARIA				
	Diciembre 2009		Diciembre 2010	
PLANTILLA POR TIPO PERSONAL Y NIVEL	N. DOTACIONES	REAL	N. DOTACIONES	REAL
ALTOS CARGOS				
DIRECTOR	1	1	1	1
FUNCIONARIOS				
TÉCNICO/A SUPERIOR NIVEL I-A / 28	3	3	3	3
TÉCNICO/A SUPERIOR NIVEL II-B / 27	4	3	4	3
TÉCNICO/A SUPERIOR NIVEL III-A / 25	2	2	2	2
(*) TÉCNICO/A SUPERIOR NIVEL III-B / 25	1	2	1	2
TÉCNICO/A SUPERIOR NIVEL III-C / 25	1	1	1	1
ADMINISTRATIVO/A NIVEL V-A / 20	1	1	1	1
SECRETARIO/A DE ALTO CARGO NIVEL VI-A / 18	1	1	1	1
ADMINISTRATIVO/A NIVEL V-C / 20	3	2	3	2
TOTAL	17	16	17	16
(*) Incluida una comisión de servicios para la responsabilidad del proyecto de creación de un Centro de Documentación y de un sistema de gestión y archivo de la información y documental.				