

LA AGENCIA EN CIFRAS



2 0 0 9



Datuak Babesteko
Euskal Bulegoa
Agencia Vasca de
Protección de Datos

Edición:

© Agencia Vasca de Protección de Datos

Edita: Agencia Vasca de Protección de Datos

Internet: www.avpd.es

Esta obra se acoge al amparo del Derecho a la Propiedad Intelectual. Quedan reservados todos los derechos inherentes a que ampara la Ley, así como los de traducción, reimpresión, , transmisión radiofónica, de televisión , de Internet (página web), de reproducción en forma fotomecánica o en cualquier otra forma y de almacenamiento en instalaciones de procesamiento de datos, aun cuando no se utilice más que parcialmente.

Indice	Página
1. CIFRAS DEL REGISTRO DE PROTECCIÓN DE DATOS PERSONALES	4
EVOLUCIÓN HISTÓRICA DEL REGISTRO	4
C.1. Resumen global de movimientos y ficheros	4
Saldo neto de ficheros en cada año (inscripciones - supresiones)	4
DATOS RELATIVOS A MOVIMIENTOS DE FICHEROS	5
C.2. Movimientos por mes en 2009	5
C.3. Movimientos declarados en 2009 por tipo de Administración	5
C.4. Detalle de Movimientos declarados en 2009 por la Administración Local	6
DATOS RELATIVOS A RESPONSABLES DE FICHERO	6
C.5. Responsables de fichero declarantes, por tipo de Administración y naturaleza jurídica	6
C.6. Organismos declarantes, por tipo de Administración y Territorio Histórico	6
C.7. Organismos locales declarantes, por estratos de población y Territorio Histórico	7
C.8. Municipios de los que NO consta declaración, por estratos de población y Territorio Histórico	7
DATOS RELATIVOS A FICHEROS INSCRITOS	7
C.9. Ficheros activos en 2009, según su año de inscripción	7
C.10. Número de ficheros inscritos, por tipo de Administración y Territorio Histórico	8
C.11. Número promedio de ficheros inscritos, por tipo de Administración y Territorio Histórico	8
C.12. Número de ficheros inscritos por Eusko Jauriaritza - Gobierno Vasco (Departamentos y Organismos Autónomos)	8
C.13. Número de ficheros inscritos por la Administración Foral	9
C.14. Número de ficheros inscritos por Ayuntamientos, por estratos de población y Territorio Histórico	9
C.15. Número promedio de ficheros inscritos por Ayuntamientos, por estratos de población y Territorio Histórico	9
C.16. Número de ficheros inscritos por otros Organismos	10
C.17. Número de ficheros inscritos, por tipo de Administración y Niveles de Seguridad	11
C.18. Distribución temporal del número de ficheros inscritos, por niveles de seguridad	11
C.19. Número de ficheros suprimidos, por tipo de Administración y Territorio Histórico	12
C.20. Distribución temporal del número de ficheros suprimidos en relación al año de inscripción	12
2. CIFRAS RELATIVAS A LA UNIDAD DE ASESORÍA JURÍDICA E INSPECCIÓN	13
DATOS RELATIVOS A CONSULTAS E INFORMES	13
C.21. Número de consultas recibidas año 2009 por tipo de solicitante	13
C.22. Número de consultas resueltas año 2009	14
C.23. Número de informes solicitados y emitidos año 2009	14
3. DATOS RELATIVOS AL EJERCICIO DE LA LABOR DE CONTROL	15
C.24. Número de ejercicios de derecho de tutela año 2009	15
C.25. Número de denuncias año 2009	15
C.26. Número de Diligencias Informativas año 2009	15
C.27. Número de Procedimientos de Infracción año 2009	15
C.28. Número de Procedimiento Sancionador año 2009	15
4. DATOS RELATIVOS A LA EJECUCIÓN PRESUPUESTARIA	16
C.29. Liquidación del presupuesto 2009	16
C.30. Liquidación de presupuestos cerrados	16
C.31. Cuenta de pérdidas y ganancias 2009	17
C.32. Inmovilizado 2009	17
C.33. Plantilla presupuestaria 2009	18

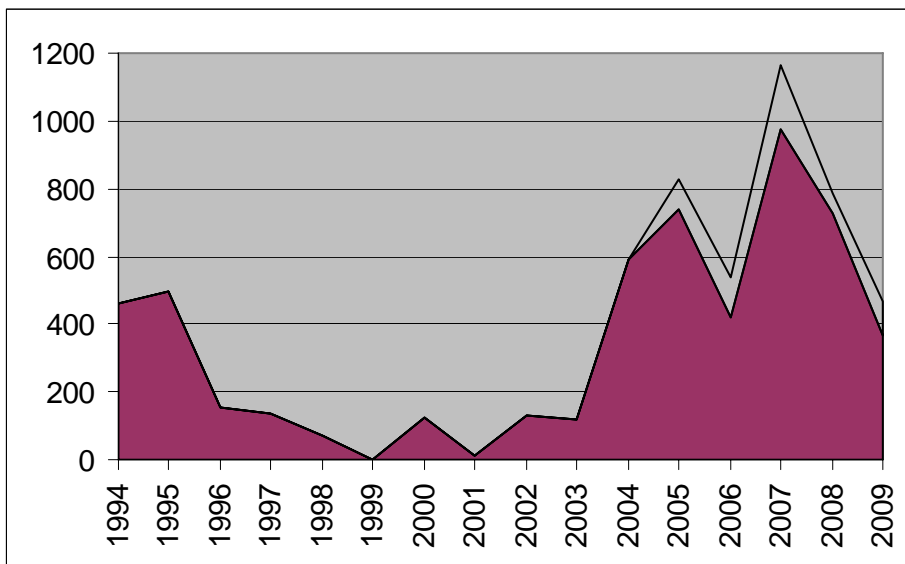
1. Cifras del Registro de Protección de Datos Personales

Evolución histórica del Registro

C.1. Resumen global de movimientos y ficheros

Año	Movimientos en cada año					Situación de ficheros ⁽¹⁾	
	Total	Inscrip.	Modific.	Supres.	Saldo Neto	Activos	Suprimidos
1994	464	464			464	383	81
1995	1.496	498	998		498	330	168
1996	504	151	353		151	113	38
1997	375	135	240		135	95	40
1998	152	72	80		72	39	33
1999	1	1			1	0	1
2000	144	124	20		124	64	60
2001	14	13	1		13	3	10
2002	346	130	216		130	61	69
2003	403	116	287		116	104	12
2004	1.225	592	633		592	567	25
2005	2.170	825	1.261	84	741	824	1
2006	800	535	147	118	417	524	11
2007	1.768	1.167	407	194	973	1162	5
2008	1.459	786	616	57	729	786	0
2009	836	466	268	102	364	465	1
Total	12.157	6.075	5.527	555	5.520	5.520	555

Saldo neto de ficheros en cada año (inscripciones - supresiones)

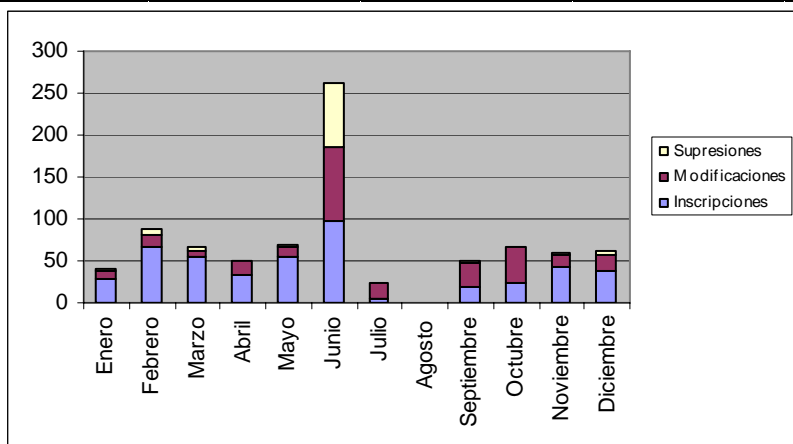


¹ Relación de ficheros activos y suprimidos teniendo en cuenta el año de inscripción.

Datos relativos a Movimientos de Ficheros

C.2. Movimientos por mes en 2009

Año	Movimientos			
	Inscrip.	Modific.	Supres.	Total
Enero	29	10	1	40
Febrero	66	14	8	88
Marzo	54	8	4	66
Abril	34	15		49
Mayo	55	12	2	69
Junio	97	88	76	261
Julio	5	18	1	24
Agosto				-
Septiembre	20	28	2	50
Octubre	25	42		67
Noviembre	43	15	1	59
Diciembre	38	18	7	63
	466	268	102	836



C.3. Movimientos declarados en 2009 por tipo de Administración

Administración	Inscrip.	Modific.	Supres.	Total Movtos.	Saldo neto
Gobierno Vasco	27	63	2	92	+25
Instituciones autonómicas		3	1	4	-1
Administración Foral	18	47	4	69	+14
Administración Local	380	125	92	597	+288
Entidades supramunicipales	3	7		10	+3
Otras entidades	38	23	3	64	+35
Total 2009	466	268	102	836	+364
Año 2008	786	616	57	1.459	
Variación	-320	-348	+45	-623	
Δ %	-40,7%	-56,5%	78,9%	-42,7%	

C.4. Detalle de Movimientos declarados en 2009 por la Administración Local

Población	Inscrip.	Modific.	Supres.	Total Movtos.	Saldo neto
< 500	47	4	5	56	+42
500 - 999	27	5		32	+27
1.000 - 4.999	150	21	9	180	+141
5.000 - 9.999	4			4	+4
10.000 - 19.999				0	=
20.000 - 49.999	61	2	8	71	+53
50.000 - 99.999	32	13	10	55	+22
> 100.000	59	80	60	199	-1
Total 2009	380	125	92	597	+288
Año 2008	587	407	46	1.040	
Variación	-207	-282	+46	-443	
Δ %	-35,3%	-69,3%	100,0%	-42,6%	

Datos relativos a Responsables de Fichero

C.5. Responsables de fichero declarantes, por tipo de Administración y naturaleza jurídica

Administración	Organo Administrativo	Organismo Autónomo	Otros	Sociedad Mercantil	Total 2009	Año 2008	Variación
Gobierno Vasco	115	52			167	163	+4
Instituciones autonómicas	10				10	10	=
Administración Foral	75	5	1		81	80	+1
Administración Local	727	21	24	1	773	736	+37
Entidades supramunicipales		18	15		33	33	=
Otras entidades	1	31			32	24	+8
Total 2009	928	127	40	1	1.096	1.046	50
Año 2008	887	118	40	1	1.046		
Variación	+41	+9	=	=	+50		
Δ %	4,6%	7,6%	0,0%	0,0%	4,8%		

C.6. Organismos declarantes, por tipo de Administración y Territorio Histórico

Administración	Araba	Bizkaia	Gipuzkoa	Total 2009	Año 2008	Variación	Δ %
Gobierno Vasco	20	1	1	22	22	=	0,0%
Instituciones Autonómicas	3	2		5	5	=	0,0%
Administración Foral	4	5	3	12	12	=	0,0%
Administración Local	37	113	109	259	243	+16	6,6%
Entidades supramunicipales		11	7	18	18	=	0,0%
Otras entidades	7	13	11	31	23	+8	34,8%
Año 2009	71	145	131	347	323	+24	7,4%
Año 2008	67	134	122	323			
Variación	+4	+11	+9	+24			
Δ %	6,0%	8,2%	7,4%	7,4%			

C.7. Organismos locales declarantes, por estratos de población y Territorio Histórico

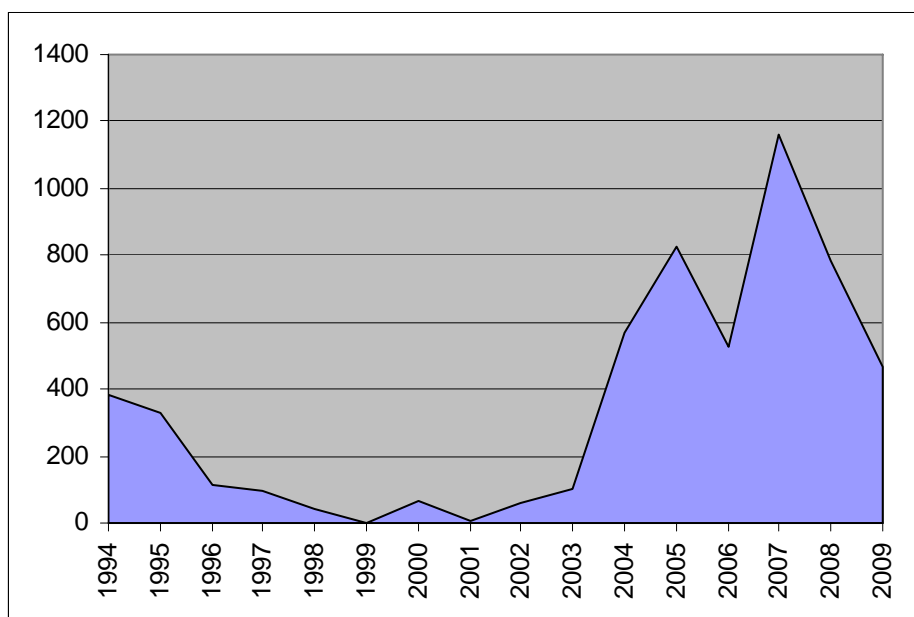
Población	Araba	Bizkaia	Gipuzkoa	Total 2009	Año 2008	Variación	Δ %
< 500	11	10	18	39	37	+2	5,4%
500 - 999	9	10	8	27	25	+2	8,0%
1.000 - 4.999	14	31	22	67	61	+6	9,8%
5.000 - 9.999		15	14	29	27	+2	7,4%
10.000 - 19.999	2	18	23	43	43	=	0,0%
20.000 - 49.999		20	13	33	28	+5	17,9%
50.000 - 99.999		6	3	9	10	-1	-10,0%
> 100.000	1	3	8	12	12	=	0,0%
Total 2009	37	113	109	259	243	+16	6,6%
Año 2008	36	106	101	243			
Variación	+1	+7	+8	+16			
Δ %	2,8%	6,6%	7,9%	6,6%			

C.8. Municipios de los que NO consta declaración, por estratos de población y Territorio Histórico

Población	Araba	Bizkaia	Gipuzkoa	Total 2009	Año 2008	Variación	Δ %
< 500	8	13	5	26	29	-3	-10,3%
500 - 999	1	7	1	9	10	-1	-10,0%
1.000 - 4.999	5	9	2	16	22	-6	-27,3%
Total 2009	14	29	8	51	61	-10	-16,4%
Año 2008	15	30	16	61			
Variación	-1	-1	-8	-10			
Δ %	-6,7%	-3,3%	-50,0%	-16,4%			

Datos relativos a ficheros inscritos

C.9. Ficheros activos en 2009, según su año de inscripción



C.10. Número de ficheros inscritos, por tipo de Administración y Territorio Histórico

Administración	Araba	Bizkaia	Gipuzkoa	Total 2009	Año 2008	Variación	Δ %
Gobierno Vasco	543	246	82	871	846	+25	3,0%
Instituciones autonómicas	28	9		37	38	-1	-2,6%
Administración Foral	69	103	143	315	301	+14	4,7%
Administración Local	321	2023	1632	3.976	3.688	+288	7,8%
Entidades supramunicipales		122	51	173	170	+3	1,8%
Otras entidades	43	64	41	148	113	+35	31,0%
Total 2009	1.004	2.567	1.949	5.520	5.156	+364	7,1%
Año 2008	967	2.405	1.784	5.156			
Variación	+37	+162	+165	+364			
Δ %	3,8%	6,7%	9,2%	7,1%			

C.11. Número promedio de ficheros inscritos, por tipo de Administración y Territorio Histórico

Administración	Araba	Bizkaia	Gipuzkoa	Total 2009	Año 2008	Variación	Δ %
Gobierno Vasco	27,2	246,0	82,0	39,6	38,5	+1	3,0%
Instituciones autonómicas	9,3	4,5	0,0	7,4	7,6	-0	-2,6%
Administración Foral	17,3	20,6	47,7	26,3	25,1	+1	4,7%
Administración Local	8,7	17,9	15,0	15,4	15,2	+0	1,1%
Entidades supramunicipales	0,0	11,1	7,3	9,6	9,4	+0	1,8%
Otras	6,1	4,9	3,7	4,8	4,9	-0	-2,8%
Total 2009	14,1	17,7	14,9	15,9	16,0	-0	-0,3%
Año 2008	14,4	17,9	14,6	16,0			
Variación	-0	-0	+0	-0			
Δ %	-2,0%	-1,4%	1,7%	-0,3%			

C.12. Número de ficheros inscritos por Eusko Jaurlaritz - Gobierno Vasco (Departamentos y Organismos Autónomos)

Departamentos	Total 2009	Año 2008	Variación	Δ %
Agricultura y Pesca	61	61	=	0,0%
Agricultura, Pesca y Alimentación	18	18	=	0,0%
Cultura	46	46	=	0,0%
Educación, Universidades e Investigación	28	28	=	0,0%
Hacienda y Administración Pública	43	43	=	0,0%
Industria, Comercio y Turismo	37	37	=	0,0%
Interior	95	94	+1	1,1%
Justicia, Empleo y Seguridad Social	70	70	=	0,0%
Medio Ambiente y Ordenación del Territorio	20	20	=	0,0%
Sanidad	37	37	=	0,0%
Transportes y Obras Públicas	19	19	=	0,0%
Vicepresidencia del Gobierno	8	7	+1	14,3%
Vivienda y Asuntos Sociales	33	33	=	0,0%
Eustat - Instituto Vasco de Estadística	11	11	=	0,0%
Gobierno Vasco	3	3	=	0,0%
Gobierno Vasco - Presidencia	8	8	=	0,0%
Ivap - Instituto Vasco de Administración Pública	10	11	-1	-9,1%
Osakidetza - Servicio Vasco de Salud	305	282	+23	8,2%
Red Ferroviaria Vasca-Euskal Trenbide Sarea	15	15	=	0,0%
Uniqua	4	3	+1	33,3%
Total Gobierno Vasco	871	846	+25	3,0%

C.13. Número de ficheros inscritos por la Administración Foral

Organismo	Total 2009	Año 2008	Variación	Δ %
Diputación Foral de Álava	63	61	+2	3,3%
Diputación Foral de Guipúzcoa	137	134	+3	2,2%
Diputación Foral de Vizcaya	77	81	-4	-4,9%
Instituto Foral de Asistencia Social	6	0	+6	100,0%
Instituto para la Sostenibilidad de Bizkaia	3	0	+3	100,0%
Instituto Tutelar de Bizkaia	4	0	+4	100,0%
Juntas Generales de Bizkaia	13	13	=	0,0%
Juntas Generales de Gipuzkoa	6	6	=	0,0%
Juntas Generales de Álava	6	6	=	0,0%
Total Admon. Foral	315	301	+14	4,7%

C.14. Número de ficheros inscritos por Ayuntamientos, por estratos de población y Territorio Histórico

Población	Araba	Bizkaia	Gipuzkoa	Total 2009	Año 2008	Variación	Δ %
< 500	34	191	172	397	358	+39	10,9%
500 - 999	36	190	85	311	284	+27	9,5%
1.000 - 4.999	92	607	340	1.039	900	+139	15,4%
5.000 - 9.999		243	284	527	518	+9	1,7%
10.000 - 19.999	61	178	397	636	636	=	0,0%
20.000 - 49.999		396	184	580	527	+53	10,1%
50.000 - 99.999		54	70	124	102	+22	21,6%
> 100.000	98	164	100	362	363	-1	-0,3%
Total 2009	321	2.023	1.632	3.976	3.688	+288	7,8%
Año 2008	314	1.888	1.486	3.688			
Variación	+7	+135	+146	+288			
Δ %	2,2%	7,2%	9,8%	7,8%			

C.15. Número promedio de ficheros inscritos por Ayuntamientos, por estratos de población y Territorio Histórico

Población	Alava	Bizkaia	Gipuzkoa	Total 2009	Año 2008	Variación	Δ %
< 500	3,1	19,1	9,6	10,2	9,7	+0,5	5,2%
500 - 999	4,0	19,0	10,6	11,5	11,4	+0,2	1,4%
1.000 - 4.999	6,6	19,6	15,5	15,5	14,8	+0,8	5,1%
5.000 - 9.999	0,0	16,2	20,3	18,2	19,2	-1,0	-5,3%
10.000 - 19.999	30,5	9,9	17,3	14,8	14,8	=	0,0%
20.000 - 49.999	0,0	19,8	14,2	17,6	18,8	-1,2	-6,6%
50.000 - 99.999	0,0	9,0	23,3	13,8	10,2	+3,6	35,1%
> 100.000	98,0	54,7	12,5	30,2	30,3	-0,1	-0,3%
Total 2009	8,7	17,9	15,0	15,4	15,2	+0,2	1,1%
Año 2008	8,7	17,8	14,7	15,2			
Variación	-0	+0	+0	+0			
Δ %	-0,5%	0,5%	1,8%	1,1%			

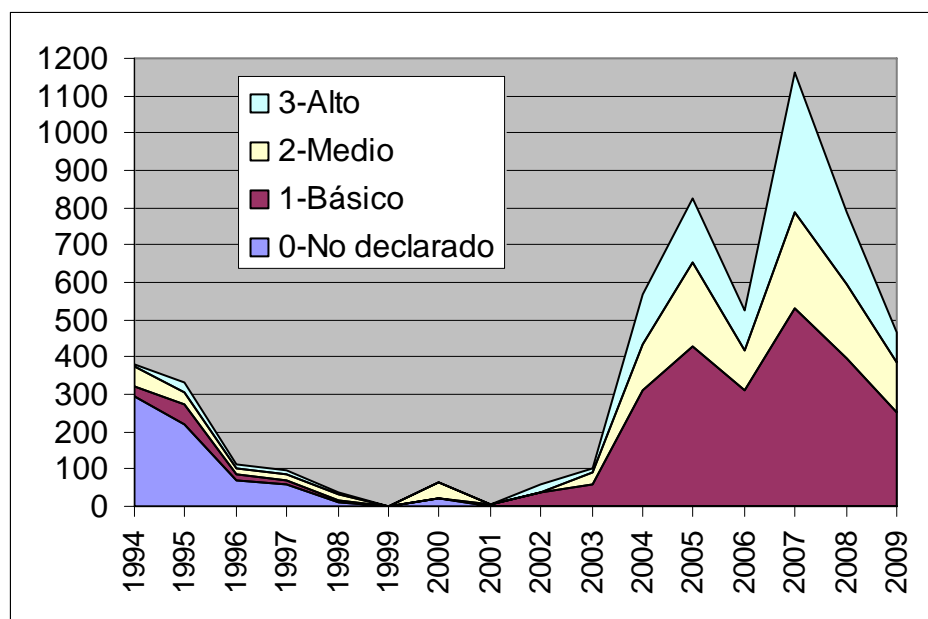
C.16. Número de ficheros inscritos por otros Organismos

Tipo Administración / Organismo	Total 2009	Año 2008	Variación	Δ %
Instituciones Autonómicas				
Agencia Vasca de Protección de Datos	9	9	=	0,0%
Consejo de Relaciones Laborales	6	6	=	0,0%
Consejo Económico y Social Vasco	3	3	=	0,0%
Parlamento Vasco	11	11	=	0,0%
Tribunal Vasco de Cuentas Públicas - Herri Kontuen Euskal Epaitegia	8	9	-1	-11,1%
Entidades supramunicipales				
Aiztondo Zerbitzuen Mankomunitatea	10	10	=	0,0%
Arratiako Egoitza-Herri Erakunde Autonomoa	5	5	=	0,0%
Arratiako Udalen Mankomunitatea	9	9	=	0,0%
Consortio de Aguas Bilbao-Bizkaia	13	10	+3	30,0%
Consortio de Aguas de Gipuzkoa / Gipuzkoako Ur Kontsortzioa	2	2	=	0,0%
Consortio de Transportes de Bizkaia	14	14	=	0,0%
Consortio Haurreskolak	4	4	=	0,0%
Consortio Mungialde de Servicios Sociales	3	3	=	0,0%
Consortio Transfronterizo Bidasoa Txingudi	4	4	=	0,0%
Mancomunidad de La Merindad de Durango	12	12	=	0,0%
Mancomunidad de Las Encartaciones	31	31	=	0,0%
Mancomunidad de Municipios de Lea Artibai	4	4	=	0,0%
Mancomunidad de Sasieta	8	8	=	0,0%
Mancomunidad de Servicios del Txorierri	23	23	=	0,0%
Mancomunidad de Servicios Sociales de Busturialdea	3	3	=	0,0%
Mancomunidad del Alto Deba	14	14	=	0,0%
Mancomunidad Urola-Kosta	9	9	=	0,0%
Txorierriko Udal Euskaltegia	5	5	=	0,0%
Otras entidades				
Cámara Oficial de Comercio e Industria de Alava	7	7	=	0,0%
Cámara Oficial de Comercio, Industria y Navegación de Bilbao	7	6	+1	16,7%
Cámara Oficial de Comercio, Industria y Navegación de Gipuzkoa	6	6	=	0,0%
Colegio de Mediadores de Seguros de Gipuzkoa	2		+2	100,0%
Colegio Oficial de Agentes Comerciales de Alava	1		+1	100,0%
Colegio Oficial de Agentes de la Propiedad Inmobiliaria de Alava	2	2	=	0,0%
Colegio Oficial de Aparejadores y Arquitectos Técnicos de Alava	16		+16	100,0%
Colegio Oficial de Biólogos de Euskadi	1	1	=	0,0%
Colegio Oficial de Diplomados en Enfermería de Bizkaia	1	1	=	0,0%
Colegio Oficial de Diplomados en Enfermería de Gipuzkoa	2	2	=	0,0%
Colegio Oficial de Diplomados en Trabajo Social y Asistentes Sociales de Gipuzkoa	4	4	=	0,0%
Colegio Oficial de Farmacéuticos de Alava	2	2	=	0,0%
Colegio Oficial de Fisioterapeutas del País Vasco	1		+1	100,0%
Colegio Oficial de Ingenieros en Informática del País Vasco	1	1	=	0,0%
Colegio Oficial de Ingenieros Técnicos Industriales de Bizkaia	2	2	=	0,0%
Colegio Oficial de Odontólogos y Estomatólogos de Alava	3		+3	100,0%
Colegio Oficial de Odontólogos y Estomatólogos de Bizkaia	2	2	=	0,0%
Colegio Oficial de Odontólogos y Estomatólogos de Gipuzkoa	2	2	=	0,0%
Colegio Oficial de Psicólogos de Bizkaia	1	1	=	0,0%
Colegio Territorial de Administradores de Fincas de Guipuzcoa y Alava	4	4	=	0,0%
Colegio Vasco de Economistas	3		+3	100,0%
Consejo Vasco de la Abogacía	2		+2	100,0%
Ilustre Colegio de Abogados de Alava	12	12	=	0,0%
Ilustre Colegio de Abogados de Gipuzkoa	13	13	=	0,0%
Ilustre Colegio de Abogados del Señorío de Vizcaya	3		+3	100,0%
Ilustre Colegio de Procuradores de Bizkaia	6	3	+3	100,0%
Ilustre Colegio Oficial de Farmacéuticos de Gipuzkoa	3	3	=	0,0%
Ilustre Colegio Oficial de Graduados Sociales de Gipuzkoa	2	2	=	0,0%
Ilustre Colegio Oficial de Médicos de Gipuzkoa	2	2	=	0,0%
Patronato Municipal de Cultura del Ayuntamiento de Donostia-San Sebastián	1	1	=	0,0%
Universidad del País Vasco	34	34	=	0,0%
Total Otros	358	321	+37	11,5%

C.17. Número de ficheros inscritos, por tipo de Administración y Niveles de Seguridad

Administración	No declara	Básico	Medio	Alto	Total 2009	Año 2008	Variación	Δ %
Gobierno Vasco	2	441	69	359	871	846	+25	3,0%
Instituciones autonómicas		24	3	10	37	38	-1	-2,6%
Administración Foral	44	131	103	37	315	301	+14	4,7%
Administración Local	618	1668	1025	665	3976	3.688	+288	7,8%
Entidades supramunicipales	7	91	22	53	173	170	+3	1,8%
Otras entidades	1	88	38	21	148	113	+35	31,0%
Total 2009	672	2.443	1.260	1.145	5.520	5.156	+364	7,1%
Año 2008	863	2.192	1.049	1.052	5.156			
Variación	-191	+251	+211	+93	+364			
Δ %	-22,1%	11,5%	20,1%	8,8%	7,1%			

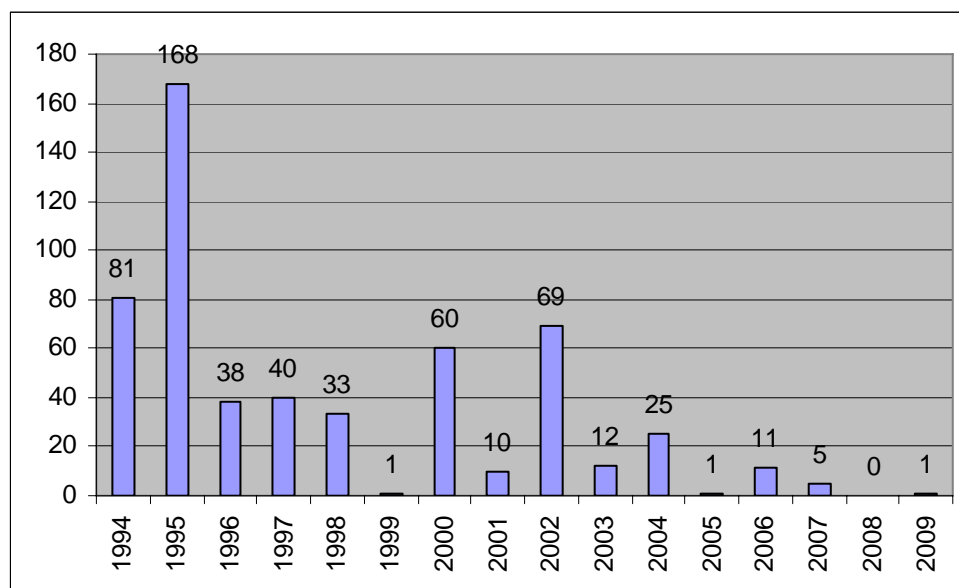
C.18 Distribución temporal del número de ficheros inscritos, por niveles de seguridad



C.19. Número de ficheros suprimidos, por tipo de Administración y Territorio Histórico

Administración	Araba	Bizkaia	Gipuzkoa	Total 2009	Año 2008	Variación	Δ %
Gobierno Vasco	186	2	11	199	197	+2	1,0%
Instituciones autonómicas	1			1	0	+1	100,0%
Administración Foral	34	5	7	46	42	+4	9,5%
Administración Local	3	232	54	289	197	+92	46,7%
Entidades supramunicipales		7	7	14	14	=	0,0%
Otras entidades		4	2	6	3	+3	100,0%
Total 2009	224	250	81	555	453	+102	22,5%
Año 2008	221	175	57	453			
Variación	+3	+75	+24	+102			
Δ %	1,4%	42,9%	42,1%	22,5%			

C.20. Distribución temporal del número de ficheros suprimidos en relación al año de inscripción



2. Cifras relativas a la Unidad de Asesoría Jurídica e Inspección

Datos relativos a Consultas e Informes

C.21. Número de consultas recibidas año 2009 por tipo de solicitante

Administración de la Comunidad Autónoma del País Vasco	Dto. de Interior Dto. de Empleo y Asuntos Sociales Dto. de Educación, Universidades e Investigación Dto. de Economía y Hacienda Dto. de Hacienda y Administración Pública Dto. de Cultura Departamento de Vivienda y Asuntos sociales Departamento de Medio Ambiente, Planificación Territorial. Agricultura y Pesca	1 2 2 1 1 1 1 1
Administración Institucional	OSAKIDETZA	2
Administración Foral y Administración Local	Diputación Foral de Álava Diputación Foral de Bizkaia Diputación Foral de Gipuzkoa Ayuntamiento de Alonsotegi Ayuntamiento de Barakaldo Ayuntamiento de Basauri Ayuntamiento de Berriz Ayuntamiento de Bilbao Ayuntamiento de Busturia Ayuntamiento de Deba Ayuntamiento de Donostia-San Sebastian Ayuntamiento de Galdakao Ayuntamiento de Getxo Ayuntamiento de Igorre Ayuntamiento de Iurreta Ayuntamiento de Izurtza Ayuntamiento de Labastida Ayuntamiento de Laguardia Ayuntamiento de Mungia Ayuntamiento de Orduña Ayuntamiento de Portugalete Ayuntamiento de San Millan Ayuntamiento de Sopelana Ayuntamiento de Tolosa Ayuntamiento de Ugao-Miralles Ayuntamiento de Urnieta Ayuntamiento de Zarautz Ayuntamiento de Zeberio	2 6 3 1 1 2 1 1 1 2 1 1 1 1 1 1 1 1 1 1 2 1 1 1 1 1 1 1 2 1 1
Otras Entidades e Instituciones	EUDEL Consorcio Haurreskolak Asociación de Concejos de Álava Fundación Vasca de Innovación e Investigación Sanitarias-Bio Eusko Fundazioa PARVISA	3 1 1 1 1 1
Entidades competencia AEPD	Mercantil BEAZ S.A.	1
NÚMERO TOTAL DE CONSULTAS		60

C.22. Número de consultas resueltas año 2009

Consultas resueltas del año 2009	58
Consultas resueltas de años anteriores	9
Total	67

C.23. Número de informes solicitados y emitidos año 2009

Informes solicitados 2009	5
Informes emitidos del año 2009	4
Informes del año 2009 resueltos por otras vías	1
Total	5

3. Datos relativos al ejercicio de la labor de Control

C.24. Número de ejercicios de derecho de tutela año 2009

Tutelas recibidas	18
Tutelas resueltas del año 2009	13
Tutelas resueltas del año 2008	5
Total	18

C.25. Número de denuncias año 2009

Denuncias presentadas año 2009	36
Denuncias resueltas del año 2009	26
Denuncias resueltas del año 2008	15
Total denuncias resueltas	41

C.26. Número de Diligencias Informativas año 2009

Diligencias Informativas abiertas y resueltas 2009	1

C.27. Número de Procedimientos de Infracción año 2009

P. I. iniciados en año 2009	16
P. I. resueltos del año 2009	10
P. I. resueltos del año 2008	6
Total P.I. resueltos	16

C.28. Número de Procedimiento Sancionador año 2009

P.S. iniciado en el año 2009	1
P.S. resueltos del año 2009	1
P.S. resueltos del año 2008	1
Total P.S. Resueltos	2

4. Datos relativos a la ejecución presupuestaria

C.29. Liquidación del presupuesto 2009

INGRESOS	Previsiones Iniciales	Previsiones Definitivas	Derechos Netos	Ingresos Realizados	Pendiente de Cobro	% ejecución
3 Tasas y Otros Ingresos			60.131,21	30,00	60.101,21	-
4 Transferencias Corrientes	1.639.421,00	1.639.421,00	1.639.421,00	1.639.421,00		100,00%
5 Ingresos Patrimoniales	100.000,00	100.000,00	37.068,60	31.991,20	5.077,40	37,07%
7 Transferencias de Capital	289.224,00	289.224,00	289.224,00	289.224,00		100,00%
Suma Total Ingresos	2.028.645,00	2.028.645,00	2.025.844,81	1.960.666,20	65.178,61	99,86%

GASTOS	Créditos Iniciales	Créditos Totales	Obligaciones Reconocidas	Pagos Realizados	Pendiente de Pago	% ejecución
1 Gastos de Personal	1.112.387,00	1.112.087,00	995.334,71	977.244,74	18.499,42	89,50%
2 Gastos en Bienes Corrientes y Servicios	622.335,00	622.335,00	432.362,68	230.265,57	202.097,11	69,47%
4 Transferencias Corrientes		300,00	300,00	300,00		100,00%
6 Inversiones Reales	289.223,00	289.223,00	232.929,52	2.919,72	230.009,80	80,54%
8 Activos Financieros	4.700,00	4.700,00				0,00%
Suma Total Gastos	2.028.645,00	2.028.645,00	1.660.926,91	1.210.730,03	450.606,33	81,87%

C.30. Liquidación de presupuestos cerrados

EVOLUCIÓN Y SITUACIÓN DE LOS DERECHOS A COBRAR EJERCICIO 2008

CAPÍTULO	DESCRIPCIÓN	Derechos Pendientes de Cobro Totales a 1/01/2009	Recaudación	Insolvencias y Otras Causas	Derechos Pendientes de Cobro a 31/12/2009
5	Ingresos Patrimoniales	31.403,41	31.403,41		
	Total General	31.403,41	31.403,41	-	-

EVOLUCIÓN Y SITUACIÓN DE LAS OBLIGACIONES RECONOCIDAS EJERCICIO 2008

CAPÍTULO	DESCRIPCIÓN	Obligaciones Reconocidas a 1/01/2009	Rectificaciones	Totales	Pagos Ordenados	Obligaciones Pendientes de Ordenar a 31/12/2009
1	Gastos de Personal	18.004,12		18.004,12	18.004,12	
2	Gastos en Bienes Corrientes y Servicios	135.120,81		135.120,81	135.120,81	
6	Inversiones Reales	115.369,06		115.369,06	115.369,06	
	Total General	268.493,99	-	268.493,99	268.493,99	-

C.31. Cuenta de pérdidas y ganancias 2009

CUENTA DEL RESULTADO ECONOMICO-PATRIMONIAL							
GASTOS		Año 2009	Año 2008	INGRESOS		Año 2009	Año 2008
10000	Retribuciones de Altos Cargos	74.743,87	74.524,10	39159	OTROS INGRESOS Y SANCIONES	60.101,21	
12000	Retribuciones de Funcionarios	745.645,39	717.010,73		OTROS INGRESOS		
13100	Retribuciones de personal laboral temporal			39499	EXTRAORDINARIOS	30,00	
16000	Cotizaciones Sociales a cargo del Em	140.476,44	140.455,79	41100	DE LA ADMINISTRACIÓN GENERAL	1.639.421,00	1.590.826,00
16111	Aportaciones a Itzarri - Sistemas Con	24.615,96	19.950,92	53300	INTERESES CUENTAS CORRIENTES	37.068,60	109.389,94
16201	Formación	8.258,00	12.453,56				
16221	Seguros	1.595,05	1.507,10				
21200	Construcciones	137.070,50	131.293,86	71100	DE LA ADMINISTRACION GENERAL	289.224,00	278.100,00
21301	Instalaciones técnicas						
21400	Mobiliario						
21500	Equipos para procesos de informació	9.434,35	10.655,41				
22200	Construcciones	-	231,36				
22321	Utilillaje	41,15	22,70				
22400	Mobiliario	6.473,65	6.995,97				
22500	Equipos para procesos de informació	1.151,74	612,96				
23200	Servicios de profesionales independie	31.608,18	44.169,54				
23601	Publicidad y comunicación institucio	-	26.257,47				
23611	Atenciones protocolarias y represent	98,75					
23701	Energía eléctrica	-					
23801	Material de oficina	6.408,12	8.486,19				
23802	Prensa, revistas, libros y otras public	8.284,18	5.502,46				
23811	Limpieza y aseo	-					
23821	Seguridad	-					
23831	Locomoción y gastos de estancia	22.239,82	27.634,78				
23851	Comunicaciones telefónicas, informái	4.158,40	4.214,45				
23855	Comunicaciones postales	4.357,62	4.094,77				
23856	Mensajería	1.041,90	1.343,31				
23861	Mantenimiento y explotación aplicac	161.612,32	60.892,09				
23881	Edición y distribución de publicacion	22.194,66	11.091,21				
23882	Reuniones, conferencias y cursos	11.886,97	3.259,79				
23884	Custodia, depósito y almacenaje	-					
23899	Otros servicios	4.300,37	11.070,02				
45301	A Familias	300,00	300,00				
	Dotaciones amortización	171.205,46	142.123,00				
Gastos		1.599.202,85	1.466.153,54	Ingresos		2.025.844,81	1.978.315,94
				Resultado patrimonial		426.641,96	512.162,40

C.32. Inmovilizado 2009

INMOVILIZADO		Acumulado al 31/12/2009			Acumulado al 31/12/2008			Variaciones en el año			Amortizaciones		
Situación al 31/12/2009		Bruto	Amortiz.	Neto	Bruto	Amortiz.	Neto	Nuevo	A gastos	Bajas	Año	Bajas	Bajas netas
Concepto	Precio_adq												
Obras de arte													
(623.01) Instalaciones técnicas	11.634,00	11.634,00	3.635,63	7.998,37	11.634,00	1.890,53	9.743,47				1.745,10		
(623.11) Maquinaria y utillaje	388,00	388,00	104,50	283,50	209,00	52,25	156,75	179,00			52,25		
(624.01-E) Equipos de oficina	24.595,00	19.868,00	13.766,87	6.101,13	19.868,00	10.513,47	9.354,53				3.253,40		
(624.01-M) Mobiliario de oficina	132.743,00	132.743,00	72.915,10	59.827,90	129.824,00	53.276,02	76.547,98	2.919,00			19.639,08		
(625.01) Equipos informáticos	7.948,00	7.948,00	6.002,08	1.945,92	7.948,00	4.015,08	3.932,92				1.987,00		
(629.99) Fondos bibliotecarios	5.006,00	5.006,00	3.003,60	2.002,40	5.006,00	2.002,40	3.003,60				1.001,20		
(632.01) Aplicaciones informáticas	805.695,00	805.695,00	372.502,94	433.192,06	575.864,00	228.975,51	346.888,49	229.831,00			143.527,43		
		Saldo final			Saldo inicial			Variaciones			Amortizaciones		
	Precio_adq	Bruto	Amortiz.	Neto	Bruto	Amortiz.	Neto	Nuevo	A gastos	Bajas	Año	Bajas	Bajas netas
	988.009,00	983.282,00	471.930,72	511.351,28	750.353,00	300.725,26	449.627,74	232.929,00			171.205,46		

C.33. Plantilla presupuestaria 2009

PLANTILLA PRESUPUESTARIA

Las dotaciones y niveles que se señalan a fecha 31/12/2009, son los correspondientes a la RPT que fué aprobada en el mes de mayo/06.

		____ Dic. 08 ____		____ Dic. 09 ____	
		Dotación	Cobertura	Dotación	Cobertura
ALTOS CARGOS					
Director		1	1	1	1
FUNCIONARIOS					
Nivel C.D.	Compl. Esp.				
28	I - A	3	3	3	3
27	II - B	4	3	4	3
25	III - A	2	2	2	2
25	III - B	1	2 *	1	2 *
25	III-C	1	1	1	1
20	V-A	1	1	1	1
20	V-C	3	2	3	2
18	VI-A	1	1	1	1
TOTAL		17	16	17	16

(*) Incluida una comisión de servicios para la responsabilidad del Proyecto de creación de un Centro de Documentación y de un sistema de gestión y archivo de la información y documental