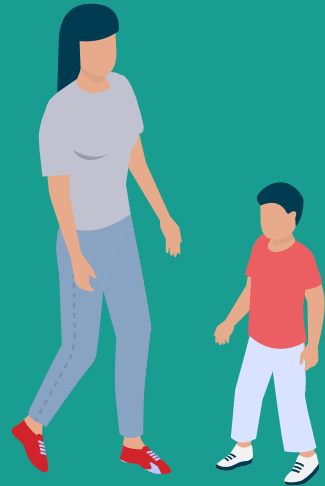


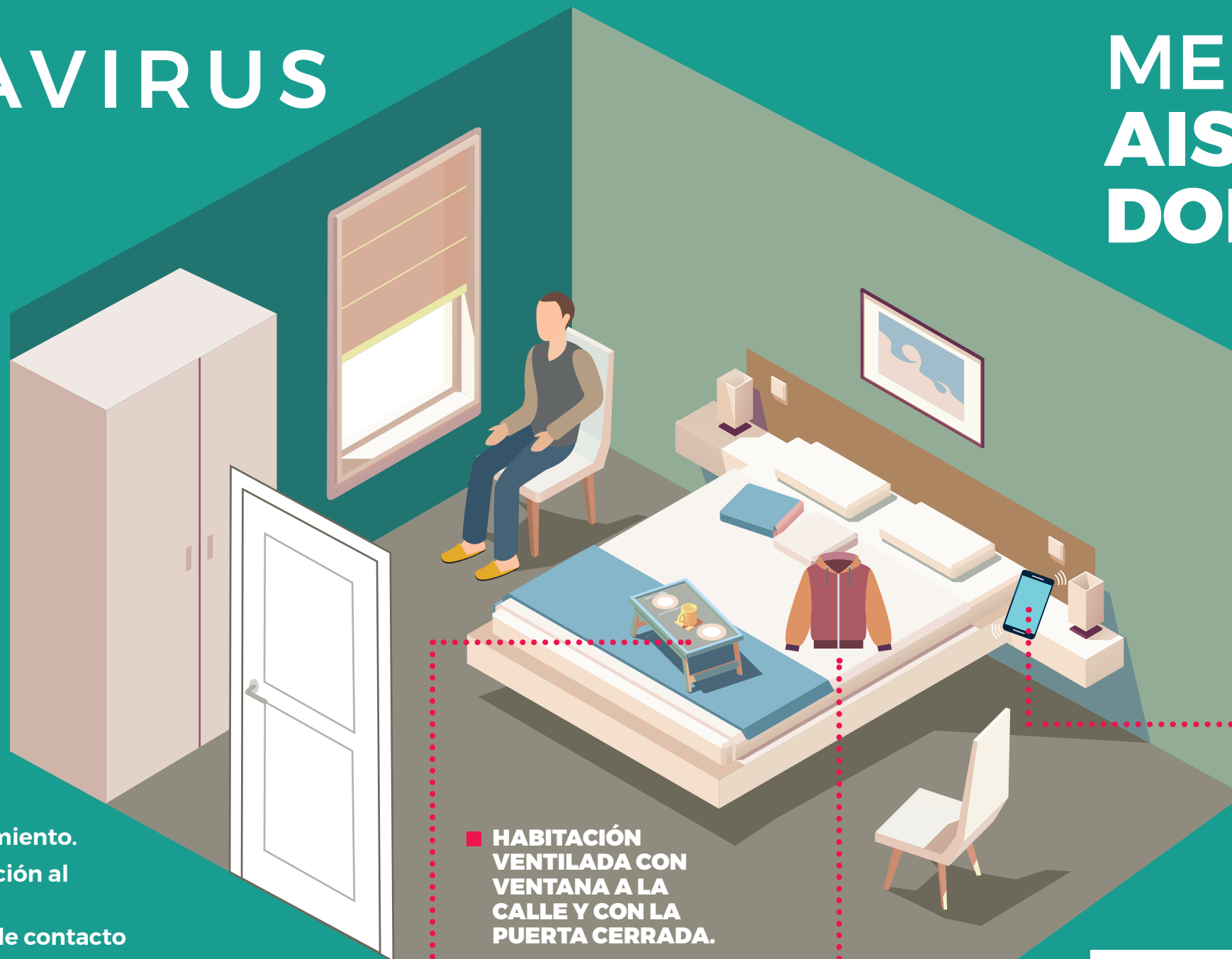
CORONAVIRUS

MEDIDAS DE AISLAMIENTO DOMICILIARIO



RECOMENDACIONES PARA EL RESTO DE HABITANTES DE LA CASA

- No contactar con la persona en aislamiento.
- Una única persona proporciona atención al paciente.
- Lavarse siempre las manos después de contacto o utensilios de las persona aislada.
- Limpiar con frecuencia las áreas de contacto: grifos, interruptores, pomos de las puertas...



SIEMPRE QUE SE PUEDA, HABITACIÓN DE USO EXCLUSIVO



■ TELÉFONO OPERATIVO PARA COMUNICARSE.

■ HABITACIÓN VENTILADA CON VENTANA A LA CALLE Y CON LA PUERTA CERRADA.



■ SI NECESITAS SALIR DE LA HABITACIÓN DEBES LLEVAR MASCARILLA QUIRÚRGICA Y MANTENER LA DISTANCIA DE SEGURIDAD.



■ PARA LIMPIEZA: USAR LEJÍA (1 CUCHARADA SOPERA POR LITRO DE AGUA).



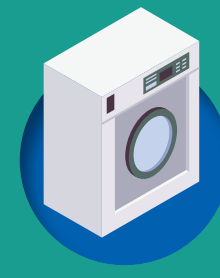
■ SI ES POSIBLE BAÑO EXCLUSIVO.



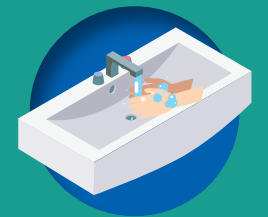
■ VAJILLA: LAVAR A ALTA TEMPERATURA, SI ES POSIBLE EN LAVAVAJILLAS.



■ CUBO DE BASURA: TAPA AUTOMÁTICA, BOLSA INTERIOR CON CIERRE HERMÉTICO.



■ ROPA Y SÁBANAS USADAS: INTRODUCIR EN BOLSA CERRADA PARA TRASLADAR A LA LAVADORA.



■ CORRECTO LAVADO DE MANOS: 40-60" CON AGUA Y JABÓN.