

¿Qué es la legionelosis?

Es una infección pulmonar que cursa con fiebre alta, cefalea y neumonía, que puede llegar a ser grave y requerir hospitalización.

¿Cuál es la causa de la enfermedad?

Es una bacteria ambiental, llamada Legionella, que vive en aguas superficiales (ríos, embalses) donde no causa perjuicios a la salud.

¿Cómo puede llegar a los edificios?

Desde las aguas superficiales puede pasar a los sistemas de abastecimiento y en determinadas circunstancias (temperatura, suciedad e incrustaciones) puede colonizar las instalaciones de los edificios.

¿Cómo se transmite la enfermedad?

Si la bacteria ha entrado en las instalaciones de suministro de agua, en determinadas condiciones (temperatura, suciedad e incrustaciones), se puede reproducir hasta altas concentraciones.

Posteriormente las bacterias se pueden dispersar en el aire (por ejemplo en la ducha) a través de aerosoles, pequeñas gotas de agua, que pueden penetrar en los pulmones y causar la enfermedad.

La gravedad de la enfermedad dependerá de la cantidad de bacterias inhalada, de que sea más o menos patógena, y del estado de inmunidad de las personas expuestas.

No se transmite entre personas.

No se transmite por beber agua.

¿Quién puede padecer la enfermedad?

La exposición a las bacterias no implica necesariamente enfermar.

La enfermedad es más frecuente en:

-Hombres (3 a 1)

-A partir de los 50 años

-Personas fumadoras

-Con patologías crónicas o sometidos a tratamientos que disminuyen las defensas.

¿Qué podemos hacer para prevenirla?

Duchas y grifos

Es más seguro utilizar difusores de gota gruesa.

Al menos una vez al año se debe desmontar los difusores y/o filtros de los elementos de los circuitos de agua (alcachofas y grifos) para eliminar las incrustaciones de cal mediante la aplicación de productos adecuados (vinagre u otros productos anti cal).

Proceder a la desinfección de los difusores y/o filtros sumergiéndolos en un litro de agua con diez gotas de lejía comercial durante treinta minutos.

En caso de ausencia prolongada del domicilio, es conveniente, al regresar abrir los grifos y dejar correr el agua para limpiar las tuberías. De la misma forma, si se tienen grifos de poco uso, purgarlos una vez a la semana.

En segundas residencias y viviendas con poco uso deberá purgarse el circuito de agua antes de su uso, dejando correr el agua.

Si se dispone de agua caliente central o comunitaria

Es conveniente que la comunidad de vecinos realice, o concierte con una empresa autorizada, un mantenimiento del sistema que incluya tratamientos anuales preventivos. Es importante que **en el acumulador** la temperatura del agua se mantenga en todo momento por encima de 60º C y proceder a su vaciado, limpieza y desinfección con frecuencia anual.

Si dispone de termo eléctrico o caldera de gas con acumulación

Mantener siempre la temperatura del agua en el termo o acumulador por encima de 60ºC. Funcionamiento continuo. Los sistemas de producción instantánea de agua caliente no presentan riesgo.

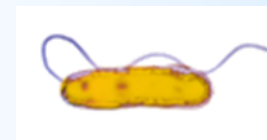
Si dispone de bañera de hidromasaje

Se recomienda limpiar y desinfectar las boquillas de impulsión siguiendo el procedimiento indicado para duchas y grifos.

Estas bacterias no proliferan a partir de 60º C



Dirección, Subdirecciones y Comarcas de Salud Pública y Adicciones del Departamento de Salud de Gobierno Vasco . Zuzenean / 012 / 945018000

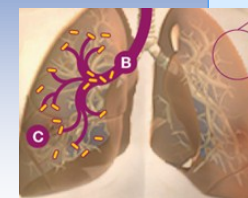


Legionella

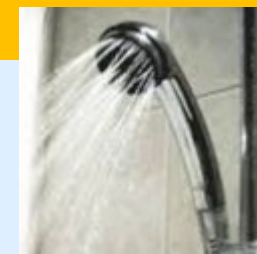
y legionelosis

Prevención

en viviendas



Lo que debemos saber para prevenirla en nuestro hogar



EUSKO JAURLARITZA



GOBIERNO VASCO

OSASUN SAILA

DEPARTAMENTO DE SALUD