



HEZKUNTZA SAILA

DEPARTAMENTO DE EDUCACIÓN

2020ko EPEa. LANBIDE HEZIKETA

OPE 2020. FORMACIÓN PROFESIONAL

ESPEZIALITATEA / ESPECIALIDAD: A005 SOLDADURA



1. FROGA – A ZATIA (Azterketa praktikoa).

3. IRAKASKUNTZA-KONPETENTZIAREN EZARPENA IKASGELAN

Tailerrean, 10 mm lodierako xaflan egin duzun estalkidun elektrodo bidezko soldadura elektriko ariketa aintzat hartuz ondorengo galderei erantzun:

- Jarduera hau ze formakuntza ziklo, kurtso eta moduluetan txertatuko zenuke?
- Ze helburu eta gaitasun lortuko ditu ikasleak jarduera honen gauzatzearekin?
- Jarduera honen aurretik ze ariketa sekuentzia planteatuko zenuke jarduera hau arrakastaz gauzatzeko? (Erantzun galdera, lanketarako ikasle eta makina kopuru berbera duzula suposatuz)
- Jarduera hau zuzentzeko ze ebaluazio irizpide erabiliko zenituzke?

3. IMPLANTACIÓN DE LA COMPETENCIA DOCENTE EN EL AULA

Considerando el ejercicio de soldadura eléctrica con electrodo revestido que has realizado en el taller en chapa de 10 mm de espesor, contesta a las siguientes preguntas:

- ¿En qué ciclo, curso y módulo formativo incluirías esta actividad?
- ¿Qué objetivos y competencias logrará el alumn@ al realizar esta actividad?
- ¿Qué secuenciación previa de actividades planteas para lograr que esta actividad se lleve a cabo con éxito? (Responde la pregunta partiendo de la suposición de que tienes el mismo número de máquinas y alumnos)
- ¿Qué criterios de evaluación utilizarías para evaluar esta actividad?



1. ERAIKUNTZA METALIKO BATEN MULTZOA

Eskura eman zaizun multzoa aintzat hartuaz ondorengo puntuak garatu:

- Multzoa osatzen duten pieza bakoitza zenbaki batez izendatu.
- Multzoa definituko duen kajetina osatu.
- Multzoa osatzen duten elementuen despiezea egin eta marraztu (1:4 eskalan), beharrezkoak diren bistekin eta koteekin, beti ere araudia kontutan izanik.

1. CONJUNTO DE UNA CONSTRUCCION METALICA

Teniendo en cuenta el conjunto que se te ha dado, desarrolla los siguientes puntos:

- Enumera cada pieza que compone este conjunto.
- Rellena el cajetín que define este conjunto.
- Realiza el despiece de las piezas que componen este conjunto y dibújalas (Escala 1:4) con las vistas y cotas necesarias, siempre teniendo en cuenta la normativa

Oharrak/Observaciones:

- Froga hau egiteko 4 ordu izango dituzu
- Dispones de 4 horas para la realización de esta prueba.



HEZKUNTZA SAILA

DEPARTAMENTO DE EDUCACIÓN

2020ko EPEa. LANBIDE HEZIKETA

OPE 2020. FORMACIÓN PROFESIONAL

ESPEZIALITATEA / ESPECIALIDAD: A005 SOLDADURA

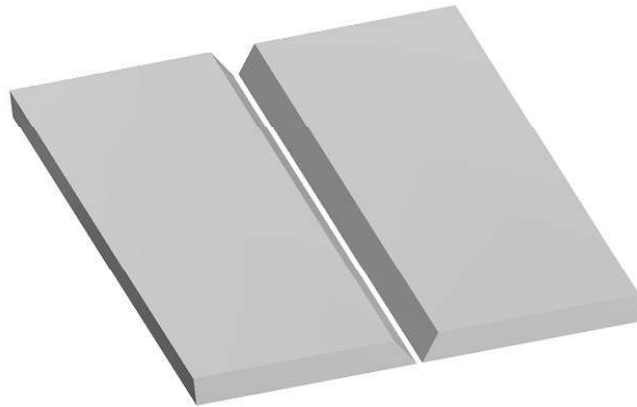
1. FROGA – A ZATIA *(Azterketa praktikoa)*.

2.1.- Estalkidun elektrodo bidezko soldadura elektrikoa (AWS: SMAW/ EN: 111):

Ondoren azaltzen diren irizpideak jarraituaz, soldatu PA posizioan 10 mm-ko lodiera duten bi xafla:

- Junturaren luzera osoan erroko iraganaldi bat.
- Junturaren luzeraren 2/3-etan, betelaneko iraganaldi bat edo gehiago.
- Junturaren luzeraren 1/3-n batean, orrazte (Peinado) iraganaldi bat

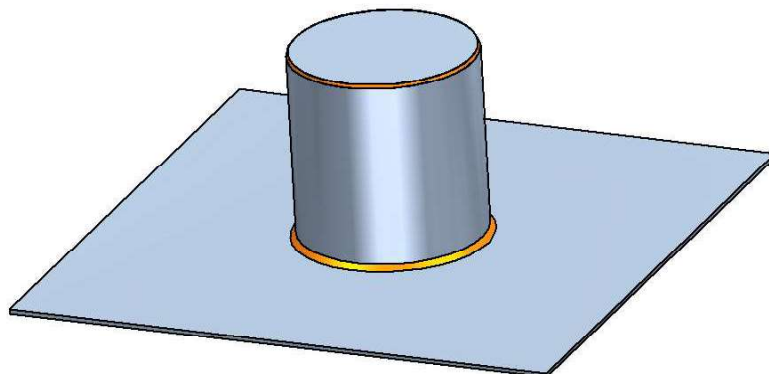
Krokisa:



2.2.- TIG Soldadura (AWS: GTAW / EN: 141):

Krokisa jarraituaz, barneko angeluan ekarpenarekin eginiko kordoi bat gauzatu eta kanpoko angeluan beste bat, kasu honetan ekarpenik gabe.

Krokis-a:





Oharrak:

- Lotura hauek egiteko, eskura izango dituzun kontsumigarriak eta beharrezko osagaiak hautatu ahal izango dituzu.
- Piezak akabatuta entregatu beharko dira (zubirik gabe, gehigarririk gabe...) esleitzen zaizuen kutxan.
- Amaitzean, zure datuekin emango zaizun gutun-azala sartu beharko duzu barruan, piezekin batera kutxara erantsi dezazun.
- Froga hau gauzatzeko 4 ordu izango dituzu.



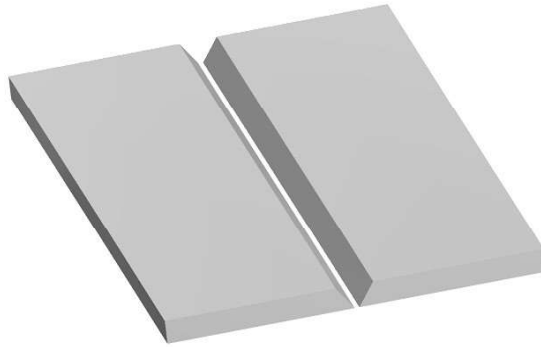
PRUEBA 1 – Parte A (Examen practico).

2.1.- Soldadura eléctrica con electrodo (SMAW/ MMA-111):

Dadas dos chapas de espesor de 10 mm realizar la soldadura en posición PA utilizando los siguientes criterios:

- Una pasada de raíz en toda su longitud.
- Una pasada o más de relleno en 2/3 de su longitud.
- Una pasada de peinado en 1/3 de su longitud.

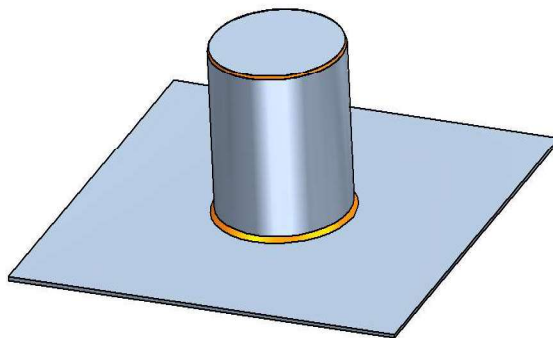
Croquis:



2.2.- Soldadura TIG (GTAW-141):

Según croquis, realiza una unión en ángulo interior con aporte y otra en ángulo exterior sin aporte.

Croquis:

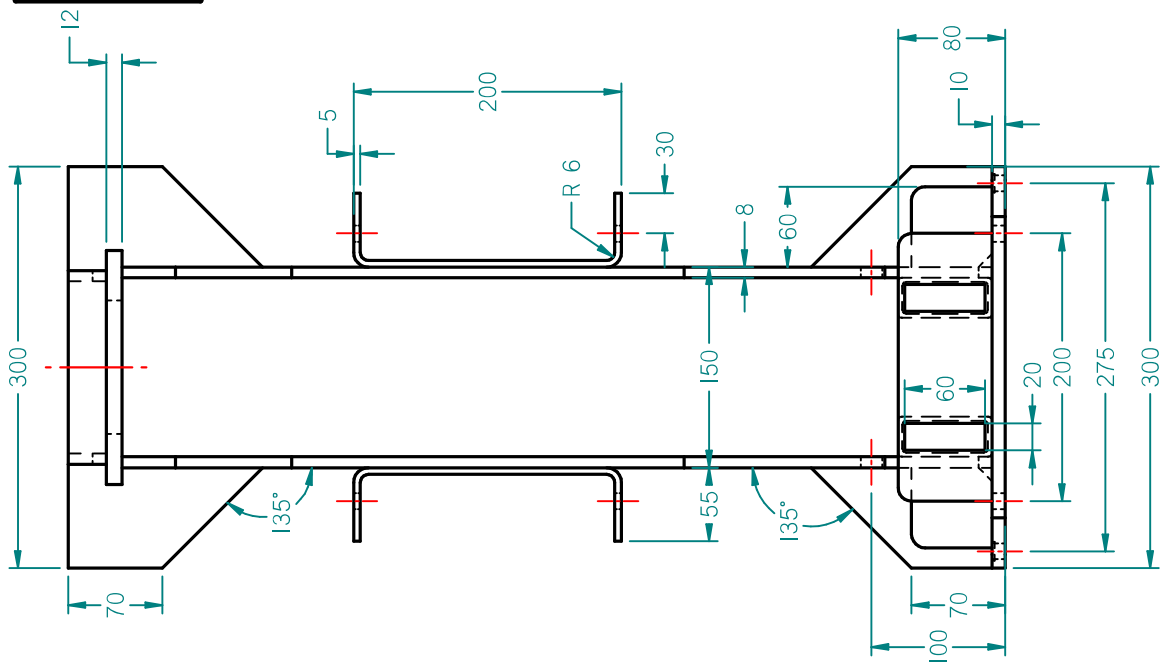




Observaciones:

- Para realizar estas uniones deberás seleccionar los consumibles y componentes necesarios que tendrás a tu disposición.
- Las piezas deberán ser entregadas acabadas (sin puentes, apéndices...) en la caja que se os asigna.
- Al finalizar deberás de introducir el sobre que se te facilitara con tus datos en el interior para que lo adjuntes con tus piezas a la caja.
- Dispones de 4 horas para la realización de la prueba.

Pieza Zbk. Nº Pieza	Hazienko Neurtiak Medidas en bruto	Kopurua Cantidad

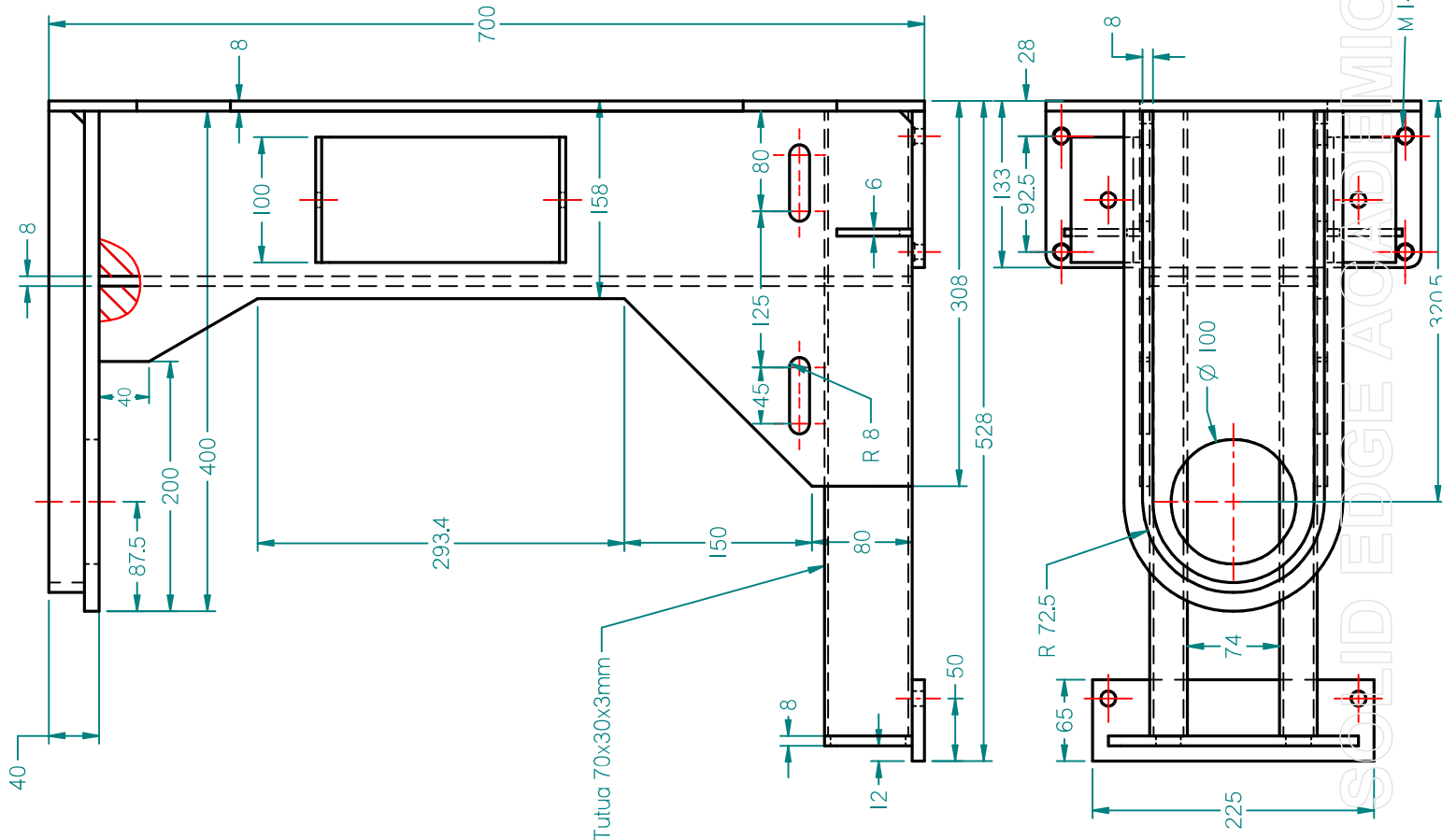


Oharra:

- Akotugabeko zulo guztiak Ø 12mm-koak dira.
- Akotugabeko bisel guztiak 10x45° -koak dira.
- Akotugabeko redondeo guztiak R 10mm-koak dira.
- Tolestutako piezetan garapena marraztu eta tolestura erroak akotatu.

Observaciones:

- Todos los agujeros que no estén acotados son de Ø 12mm.
- Todos los chaflanes que no estén acotados son de 10x45°.
- Todos los redondeos que no estén acotados son de R 10mm.
- En las piezas plegadas dibujar el desarrollo y acotar las líneas de pliegue.



Tutua 70x30x3mm