



IKASTURTE HASIERAKO ESLEIPENA 2019-2020

**IRAKASLEEN ORDEZKOGAIEN ZERRENDAKO KIDEAK
(Iraileko lanpostuak aukeratzeko prozesua)**

Aplikazioaren eskuliburua

Vitoria-Gasteiz, 2019-2020



O. AURKIBIDEA

Atala	Orria
I Eskabidea egiteko behar den ekipoa	3
II Nola sartu aplikazioan	4
III Pasahitzak berreskuratzeko zerbitzua	6
IV Hasierako pantaila orokorra	8
V Lanpostuen zerrenda	9
VI Eskabidearen alta/Identifikazio eta parte hartzeko datuen pantaila	11
VII Eskaerak sartzeko pantaila orokorra	13
VIII Nola egin eskaera bat	14
IX Nola egin eskaera zehatzak	15
X Nola egin eskaera generikoak	16
XI Nola ezabatu eskaera bat	18
XII Nola aldatu eskaera bat	19
XIII Nola tartekatu eskaera bat	20
XIV Nola inprimatu sartutako eskaerak	22
XV Nola irten eskaeratik	25
XVI Zein egoeratan dagoen eskaera epea zabalik dagoen bitartean eta oniritzia eman aurretik	26
XVII Oniritzia	27
XVIII Zein egoeratan dagoen eskaera oniritzia eman eta gero edo epea amaitu eta gero	28
XIX Partaidearen orria, esleipen-emitza zelan ikusi	29
XX Arreta zerbitzua	30



I. ESKABIDEA EGITEKO BEHAR DEN EKIPOA

Prozesuan parte hartzeko eskabide elektronikoa **edozein ordenagailutatik** bete daiteke, baldin eta **Interneteko konexioa** badu.

Hezkuntza Sailak sarrerak egiteko **sarrera-puntuak** habilitatuko ditu nahi dutenek erabiltzeko leku hauetan:

ARABA

Hezkuntzako lurralde-ordezkaritza San Prudencio, 18 Vitoria-Gasteiz

GIPUZKOA

Hezkuntzako lurralde-ordezkaritza Andia, 13 Donostia

BIZKAIA

Hezkuntzako lurralde-ordezkaritza Gran Via, 85 Bilbao

Zerbitzu hau honako egunotan eta orduotan egongo da irekita:

IRAILEKO PROZESUA

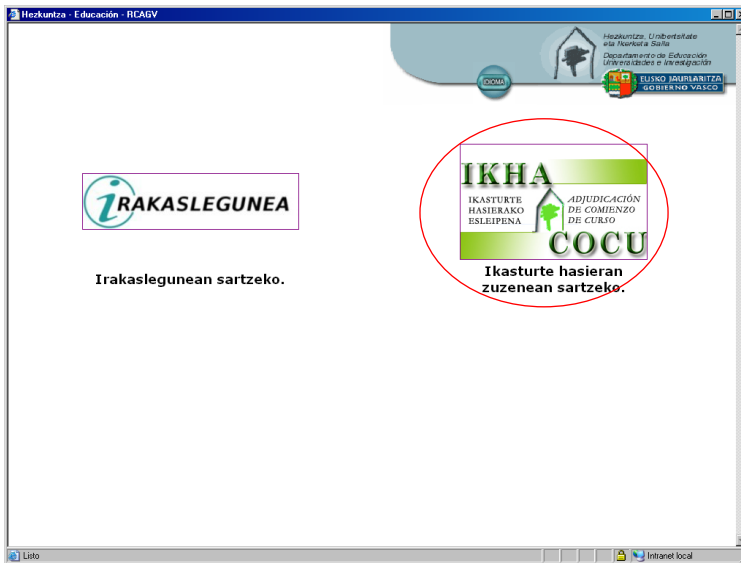
	Araba, Gipuzkoa eta Bizkaia
Irailak 4	09:00etatik 14:00etara



II. NOLA SARTU APLIKAZIOAN

Ordenagailua Internetera konektatu eta gero, jo <http://www.irakasle.eus> helbide elektronikora.

Pantailaren eskualdean lauki bat aurkituko duzu. Horretan sakatu ikasturte hasierako esleipen-prozesuaren aplikaziora zuzenean joateko.



Jarriaian, "Erabiltzailea egiaztapena" izeneko koadro bat azalduko da. Bertan, Irakasle.eus zerbitzura sartzeko erabili beharreko erabiltzailea eta pasahitza sartu beharko dira.



Erabiltzailearen eta pasahitzaren klabe horiek **orain arte izan dituzunak dira**, eta hainbat bider erabiliko zenituenak langileen beste prozesu batzuetan, esate baterako, ordezkogaien zerrrendak birbarematzeko prozesuan edo helbide elektronikoa erabiltzeko.

**HEZKUNTZA SAILA**Administrazio eta Zerbitzuen Sailburuordetza
Langileak Kudeatzeko Zuzendaritza**DEPARTAMENTO DE EDUCACIÓN**Viceconsejería de Administración y Servicios
Dirección de Gestión de Personal

Lehenago Irakasle.eus zerbitzuan sartu bazara, gogoratu pasahitza ez dela bere egunean korreoz bidali zitzazula, baizik eta zuk zeuk lehenengo aldian horren ordeztu zenuena.

Orain arte sartu ez bazara, lehenengoz sartzeko, lehenago jaso zenuen eskutitzan azaltzen diren erabiltzailearen klabea eta pasahitza erabili beharko dituzu. Sistemak pasahitza aldatzeko eskatuko dizu; pasahitza berri hori erabili beharko duzu aurrerantzean.

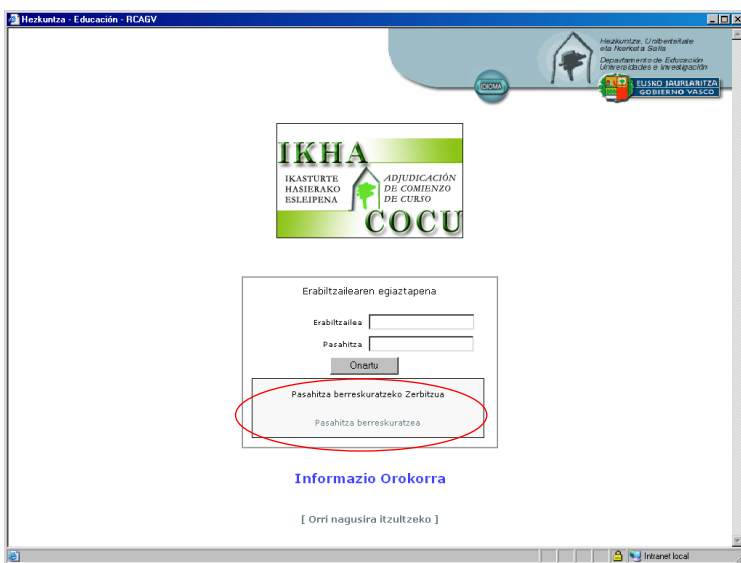


III. PASAHITZAK BERRESKURATZEKO ZERBITZUA

Aurreko atalean azaldutakoa gorabehera, **ez badakizu** zeintzuk diren zure erabiltzailea eta pasahitza, **pasahitza berreskuratzeko zerbitzura** jo ahal duzu..

Zerbitzu horren bidez, Hezkuntza Sailak Irakasle.eus-en **sartzeko pasahitz berria** emango dizu sms edo posta elektronikoz, hau da, zuk horretarako ematen duzun telefonora edo posta-kontura.

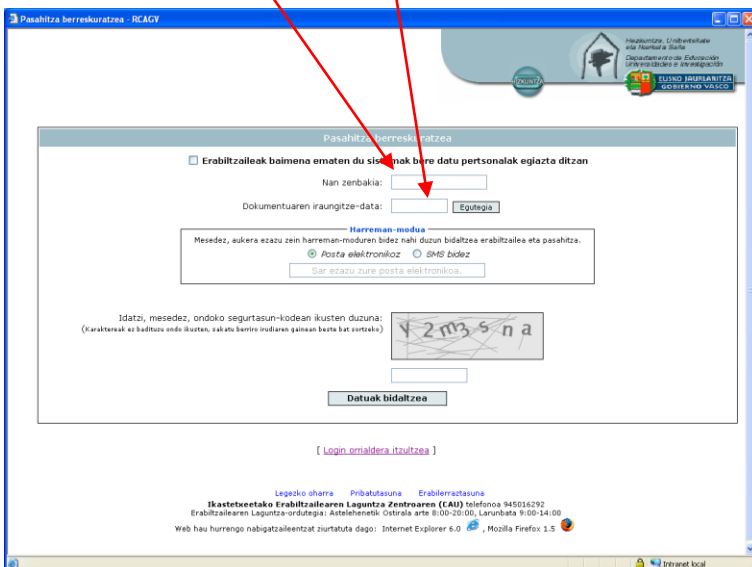
Horretarako, klik egin behar duzu Erabiltzailearen egiaztapena koadroaren azpi-azpian azaltzen den "Pasahitza berreskuratzea"n.



Hori egin eta gero pantaila bat azalduko da eta bertan datu hauek sartu beharko dituzu:

.zure NAN (letra ere bai)

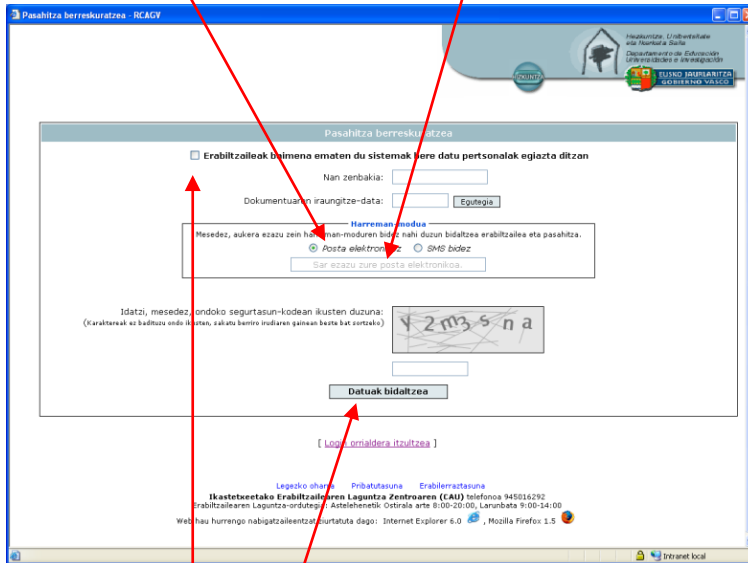
.NANaren iraugitze-data.



Gainera, adierazi egin beharko duzu:

.nola jaso nahi duzun klabe berria (sms edo posta elektronikoz)

.zein telefono mugikorretara edo posta elektronikotara bidali behar dizun Hezkuntza Sailak klabe hori.



Gero, sistemak zure datu pertsonalak egiaztatzeko baimena-laukia markatu.

Azkenik, sakatu "Datuak bidaltzea".

Minutu batzuen buruan klabe berria jasoko duzu, eta horrekin zerbitzura sartu ahal izango zara.

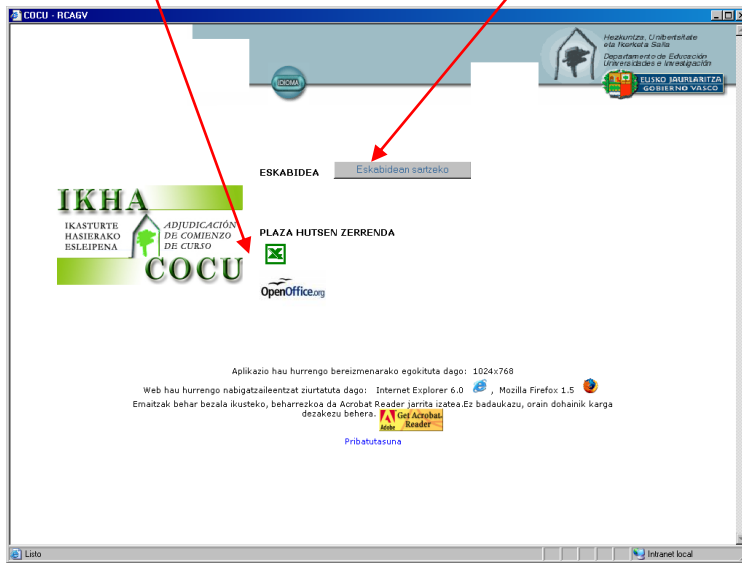


IV. HASIERAKO PANTAILA OROKORRA

Zure erabiltzailea eta pasahitza sartu eta gero, sakatu "Onartu".

Prozeduraren beraren pantailara zuzenean sartuko zara. Pantaila horretan bi aukera dituzu:

- .eskabideari alta ematea ("[Eskabidean sartzeko](#)" botoia sakatzen baduzu)
- .prozesuan eskaintzen diren lanpostuak kontsultatzea (dagokien botoietan sakatzen baduzu)






HEZKUNTZA SAILA
Administrazio eta Zerbitzuen Sailburuordetza
Langileak Kudeatzeko Zuzendaritza

DEPARTAMENTO DE EDUCACIÓN
Viceconsejería de Administración y Servicios
Dirección de Gestión de Personal

V. LANPOSTUEN ZERRENDA

"LANPOSTU HUTSEN ZERRENDA" atalean dauden botoiak erabilita, prozesuan eskaintzen diren lanpostu guztiak jasotzen dituen zerrenda lortuko duzu.

Zerrenda, EXCEL formatuan  agertuko da, erabiltzaileak lanpostuak ordenatu ahal izan ditzan bere gustuan.

HURR.ZEMB NUM. ORDEN	L.H. T.H.	BARRUTIA CIRCUNSCRIPCION	UDALERRIA MUNICIPIO	IKASTET. KOD. COD CENTRO	IKASTETXEA CENTRO		
400	400	12693	BIZKAIJA	MARJEN DERECHA	PLENTZIA	015143	IES URIBE-KOSTA BHI
401	401	12694	BIZKAIJA	MARJEN DERECHA	PLENTZIA	015143	IES URIBE-KOSTA BHI
402	402	12695	BIZKAIJA	MARJEN DERECHA	PLENTZIA	015143	IES URIBE-KOSTA BHI
403	403	12696	BIZKAIJA	MARJEN DERECHA	PLENTZIA	015143	IES URIBE-KOSTA BHI
404	404	12697	BIZKAIJA	MARJEN DERECHA	PLENTZIA	015143	IES URIBE-KOSTA BHI
405	405	1270	BIZKAIJA	MARJEN IZQUIERDA	PORTUGALETE	014928	IES BALLONTI BHI
406	406	12701	BIZKAIJA	MARJEN DERECHA	PLENTZIA	015143	IES URIBE-KOSTA BHI
407	407	12703	BIZKAIJA	MARJEN DERECHA	PLENTZIA	015143	IES URIBE-KOSTA BHI
408	408	12704	BIZKAIJA	BILBAO	BILBAO	015112	IEFPS ELORRIETA-ERREKA MARI GLHBI
409	409	12705	BIZKAIJA	BILBAO	BILBAO	015112	IEFPS ELORRIETA-ERREKA MARI GLHBI
410	410	12706	BIZKAIJA	BILBAO	BILBAO	015112	IEFPS ELORRIETA-ERREKA MARI GLHBI
411	411	12707	BIZKAIJA	BILBAO	BILBAO	015112	IEFPS ELORRIETA-ERREKA MARI GLHBI
412	412	12708	BIZKAIJA	BILBAO	BILBAO	015112	IEFPS ELORRIETA-ERREKA MARI GLHBI
413	413	12709	BIZKAIJA	BILBAO	BILBAO	015112	IEFPS ELORRIETA-ERREKA MARI GLHBI
414	414	12710	BIZKAIJA	BILBAO	BILBAO	015112	IEFPS ELORRIETA-ERREKA MARI GLHBI
415	415	12711	BIZKAIJA	BILBAO	BILBAO	015112	IEFPS ELORRIETA-ERREKA MARI GLHBI
416	416	12712	BIZKAIJA	BILBAO	BILBAO	015112	IEFPS ELORRIETA-ERREKA MARI GLHBI
417	417	12713	BIZKAIJA	BILBAO	BILBAO	015112	IEFPS ELORRIETA-ERREKA MARI GLHBI
418	418	12714	BIZKAIJA	BILBAO	BILBAO	015112	IEFPS ELORRIETA-ERREKA MARI GLHBI
419	419	12717	BIZKAIJA	BILBAO	BILBAO	015112	IEFPS ELORRIETA-ERREKA MARI GLHBI

MALA	IKASGAIA	HE	DERRIGOL	ORDUAK	BAIMENA	LAMP. MOTA	OHARRU
NIVEL	ASIGNATURA	FL	PRECEP	HORAS	LICENCIA	TIPO PLAZA	OBSERVACI
400	20	BIOLOGIA Y GEOLOGIA	2	VENCIDA		ORDINARIA	
401	20	PSICOLOGIA PEDAGOGIA	2	VENCIDA		ORDINARIA	
402	20	EDUCACION FISICA	1	SIN FECHA		ORDINARIA	
403	20	EDUCACION FISICA	2	VENCIDA		ORDINARIA	
404	20	TECNOLOGIA	2	VENCIDA		ORDINARIA	
405	26	MATEMATICAS	2	VENCIDA		ORDINARIA	
406	20	ADMINISTRACION EMPR.	1	SIN FECHA		ORDINARIA	
407	20	PC GESTION ADMINIST	1	SIN FECHA		ORDINARIA	
408	20	FRANCES	1	SIN FECHA		ORDINARIA	SECRETARIADO: FRANCES; AGENCI
409	20	FRANCES	2	VENCIDA		ORDINARIA	INFORM. Y COMERC. TURIS TICA; FR
410	20	INGLES	1	SIN FECHA		ORDINARIA	CICLOS: INFORMATICA (DESARROLL
411	20	INGLES	1	SIN FECHA		ORDINARIA	ADMINISTRACION SISTEMAS; MAQU
412	20	INGLES	1	SIN FECHA		ORDINARIA	INFORMATICOS; FABRICACION MECA
413	20	INGLES	1	SIN FECHA		ORDINARIA	MECANIZADO PROYECTOS MECANIC
414	20	INGLES	2	VENCIDA		ORDINARIA	INSTALACIONES AUTOMATIZADAS E
415	20	INGLES	2	VENCIDA		ORDINARIA	ELECTROTECNICA
416	20	INGLES	1	SIN FECHA		ORDINARIA	CICLOS: COMERCIO INTERNACIONA
417	20	INGLES	1	SIN FECHA		ORDINARIA	COMERCIO MEDIO
418	20	INGLES	1	SIN FECHA		ORDINARIA	2H.
419	20	INGLES	2	VENCIDA		ORDINARIA	CICLOS: INFORMACION Y COMERCIO
420	20	INGLES	2	VENCIDA		ORDINARIA	AGENCIA DE VIAJES; ADMIN ISTRACI
421	20	INGLES	1	SIN FECHA		ORDINARIA	URBANISTICOS; G
422	20	INGLES	1	SIN FECHA		ORDINARIA	REFUERZO 2H. *
423	20	INGLES	1	SIN FECHA		ORDINARIA	
424	20	INGLES	2	VENCIDA		ORDINARIA	SECRETARIA SECCION ELORRIETA-
425	20	INGLES	2	VENCIDA		ORDINARIA	ACCESO A CICLOS 3H. LA OFERTA F
426	20	INGLES	1	SIN FECHA		ORDINARIA	TARDE A PARTIR DE LAS 18 HORAS E

Zerrenda bera PDF formatuan ere duzu eskuragarri. Hezkuntza Administrazioak zerrendak bi modutan antolatuta jarriko ditu formatu horretan:

- espezialitate, maila, hizkuntza-eskakizun, derrigortasun-egun, lurralde historiko, bilgune, udalerrri, ikastetxe-kodea
- lurralde historiko, bilgune, udalerrri, ikastetxe-kode, espezialitate, maila, hizkuntza-eskakizun, derrigortasun-eguna.



HEZKUNTZA SAILA
Administrazio eta Zerbitzuen Sailburuordetza
Langileak Kudeatzeko Zuzendaritza

DEPARTAMENTO DE EDUCACIÓN
Viceconsejería de Administración y Servicios
Dirección de Gestión de Personal

Table with multiple columns containing administrative data, likely a personnel management system interface. The table is dense with text and numbers, representing various administrative records.

Zerrenda hiru formatu horietan aurkitu ahal izango duzu ikasturte-hasierako esleipeneko iragarki taulan, http://www.hezkuntza.ejgv.euskadi.eus/ web orrian.

Zerrendetan lanpostuen ezaugarri definitzaileak agertuko dira. Ezaugarri bereziak dauzkaten lanpostu gisa kalifikatu direnek, berriz, "2" edo "3" marka izango dute azkenengo zutabean.



VI. ESKABIDEAREN ALTA / IDENTIFIKAZIO ETA PARTE HARTZEKO DATUEN PANTAILA

Prozeduraren beraren lehenengo pantailako "Eskabidean sartzeko" botoia sakatzen duzunean, alta emango dio eskabideari eta sistemak honelako pantaila bat azalduko dizu. Pantailak parte hartzen duzun taldeei daude egokituak:

Ordezko gaiak

A) Orokorrean pantaila horrek bi eratako datuak jasotzen ditu, baina informazio modura baino ez:

.datu pertsonalak

- .NAN
- .izen-abizenak

.prozeduran parte hartzeko datuak

Ordezko gaiak

- .parte hartzeko taldea
- .zein lurralde historikotan eman nahi diren klaseak (A, G, B)
- .aukeratutako lurralde historikoan/etan izan nahi den lanaldi mota (N, S, R)
- .Zerrendan azaltzen diren espezialitatea(k), taldeka
- .klaseak emateko hizkuntza-eskakizuna (0, 1, 2, 2B)

Ordezko gaien kasuan, behin betiko zerrendan azaltzen diren datu eta aukerak agertuko dira. Dena dela, lurralde historikoaren eta lanaldi motaren kasuan, uztailaren 1a eta 5a bitartean irekitako epean interesdunek beren beregi adierazi dituztenak jarri dira. Aldaketak horiek Langileak Kudeatzeko zuzendariak emandako ebazpenaren bitartez onartu dira.



B) Pantailaren goialdean **"Irtten"** botoia ikusiko duzu, eskabidetik irteteko. Orain sakatuz gero, eskabideari alta emango zaio eta erreserba aukera gordeko da, hori hautatu baduzu.

Irtten

C) Pantailaren behealdean, berriz, beste botoi bat daukazu, **eskaerak sartzeko pantailetara joateko**. Pantailak desberdinak dira, parte hartzeko taldeen arabera:

.Ordezko gaiak

"Borondatezko eskaeretara joateko (esleipen-fasea)"

Eskaerak sartzeko pantaila orokorrera joango zara (esleipen prozesuaren 1. faserako dena)



VII. ESKAERAK SARTZEKO PANTAILA OROKORRA

Ordezko gaiak aurreko atalean adierazitako botoi hori sakatu eta berehala, eskaerak sartzeko pantaila orokorrera helduko dira.

Sistemak honelako pantaila bat erakutsiko dizu:



Lehenengoz sartzean, pantaila horrek ez du informaziorik jasotzen. Eskaerak sartu ahala, jaso eta azaldu egingo dira pantaila hori irekitzen den guztietan.

Pantaila horren bidez egin behar dira eskaerak. Horretarako, behealdeko "Gehitu", "Ezabatu", "Aldatu" eta "Tartekatu" izeneko botoiak erabili behar dituzu. Izan ere, botoi horiek ekintza zehatz bat egiten uzten dute, ondoren azaltzen den bezala.



VIII. NOLA EGIN ESKAERA BAT

Eskaera berri bat egiteko, sakatu "Gehitu" botoia"

Gehitu

Honelako elkarrizketa-koadro bat irekiko da:

Gero, nahi dituzun eremuak bete beharko dituzu, beti ere eskaera bakoitzean eskatu nahi dituzun plazen arabera.

Gogoratu eskaera zehatzak eta eskaera generikoak egin ahal dituzula.

.eskaera zehatza: lanpostu bakar bati dagokio. Argitaratutako zerrendan lanpostuak esleituta duen ordena-zenbakiak identifikatzen du.

.eskaera generikoa: zehaztugabeko plazen kopurua eskatzen da. Lanpostu guztiek ezaugarri definitzaile batzuk betetzen dituzte, eta ezaugarri horiek dira, hain zuzen ere, eskaeran sartu behar direnak. (Lurralde Historikoa - Bilgunea - Herria - Ikastetxea - Espezialitatea - Hizkuntza eskakizuna - Derrigortasun data - Lanaldi-mota - Ibiltaritzak - Berezia). Sistema informatikoak eskaera garatzen du, araudiak finkatzen dituen irizpideen arabera.



IX. NOLA EGIN ESKAERA ZEHATZAK

Eskaera zehatzik egin nahi izanez gero, lanpostuaren ordena-zenbakia adierazi beharko da horretarako jarritako koadroan, eta gero "Egiaztatu" botoia sakatu (koadro horren ondoan dago).

Lanpostu hori definitzen duten ezaugarriei buruzko informazioa emango dizu sistemak (zerrendan argitaratua).

Informazio horrekin ados ez bazaude edo akatsa izan baduzu, sakatu "Garbitu" eta bete berriro koadroa aukeratzen duzun lanpostuarekin.

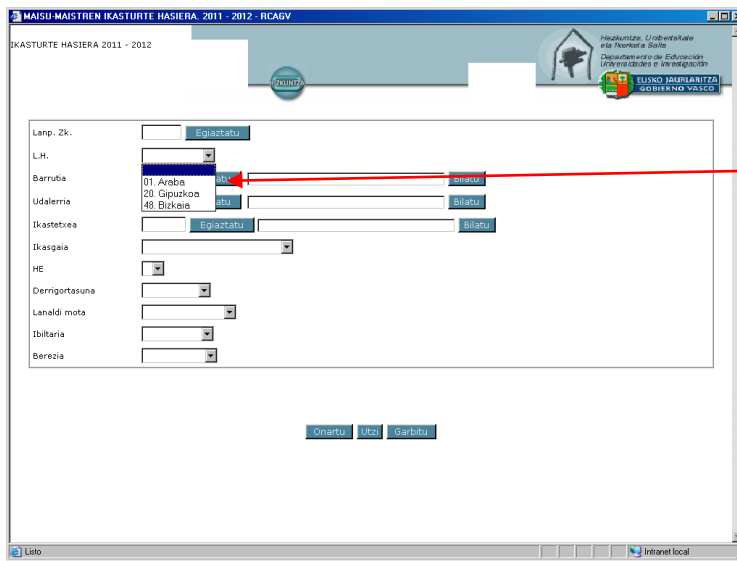
Aitzitik, lanpostu hori zuk nahi duzuna bada sakatu "Onartu", sistemak zure eskaera jaso dezan.



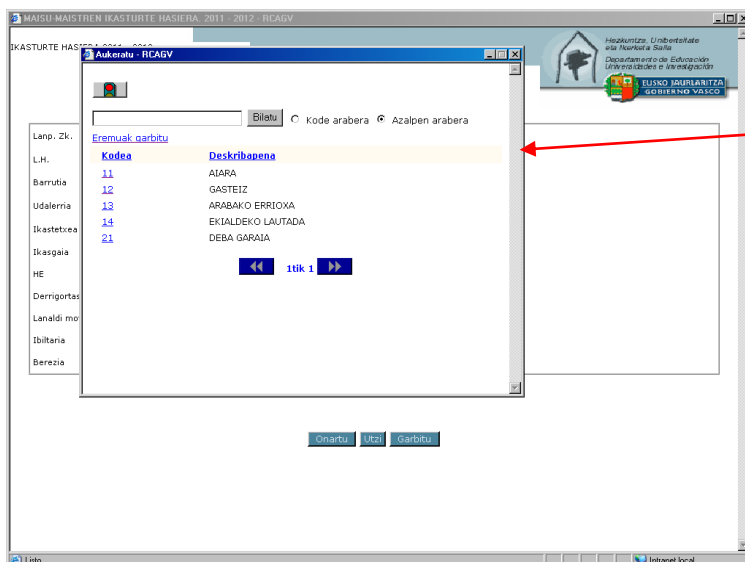
X. NOLA EGIN ESKAERA GENERIKOAK

Eskaera generikoa egin nahi baduzu, aukeratzen dituzun lanpostu guztiak definitzen dituzten ezaugarrien eremuko edo eremuetako koadroa(k) bete beharko d(it)uzu. (lurrealde historikoa - bilgunea - udalerria - ikastetxea - espezialitatea - hizkuntza-eskakizuna - derrigortasun-data - lanaldi-mota - ibiltaritza - berezia).

Koadro guztiek dituzte bilaketak egiteko laguntzak, dela goitik beherakoak, dela elkarriketa-koadroak erabiliz. Aurrera egiteko, bilgune, udalerrri eta ikastetxeko koadroek "Egiaztatu" sakatzeko eskatzen dute.



goitik beherakoak



elkarriketa-koadroak



Eremu guztiak bete eta gero, ziurtatu informazio osoarekin ados zauden.

Informazio horrekin ados ez bazaude edo akatsa izan baduzu, sakatu "Garbitu" eta bete berriro nahi d(it)uzun koadroa(k), egoki deritzozun moduan.

Koadro guztiek zuk nahi duzun informazioa badaukate sakatu "Onartu" sistemak zure eskaera jaso dezan.

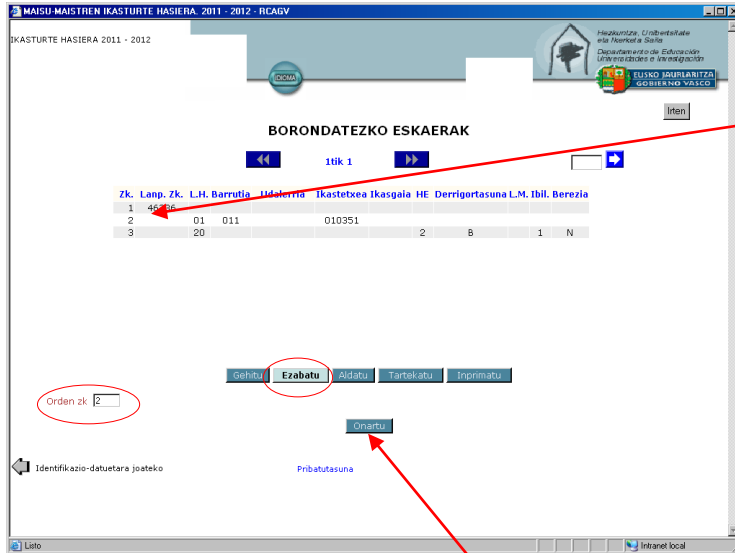
Gogoratu, eskaera generikoetan, koadro batean ezer adierazten ez baduzu, horrek esan nahi duela onartu egiten dituzula koadro horrek hartu ahal dituen balore guztiak.



XI. NOLA EZABATU ESKAERA BAT

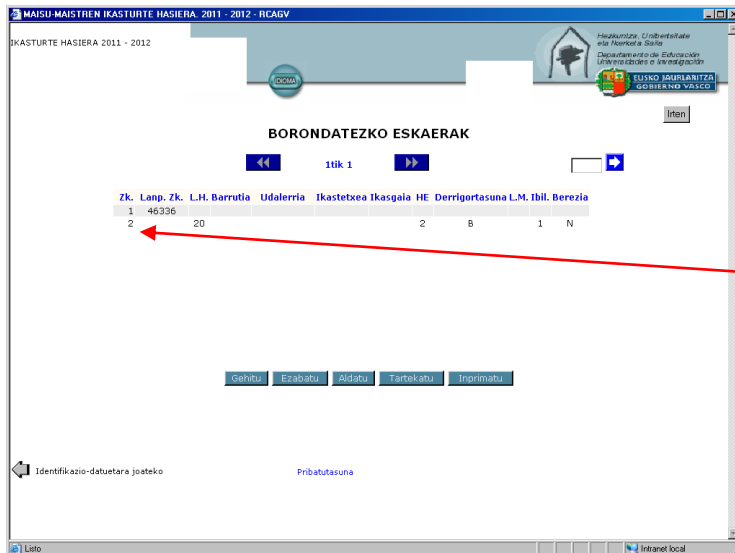
Sakatu "Ezabatu" botoia, gordetako eskaera bat ezabatzeko.

Sistemak eskatu egingo dizu adierazteko **zein den eskaera horren ordena-zenbakia**.



Zenbaki hori adierazi eta gero, sakatu "Onartu" botoia, eta eskaera ezabatu egingo da.

Gainerako eskaeren ordena-zenbakia berriro ordenatuko da, tarte hutsik ez uzteko.

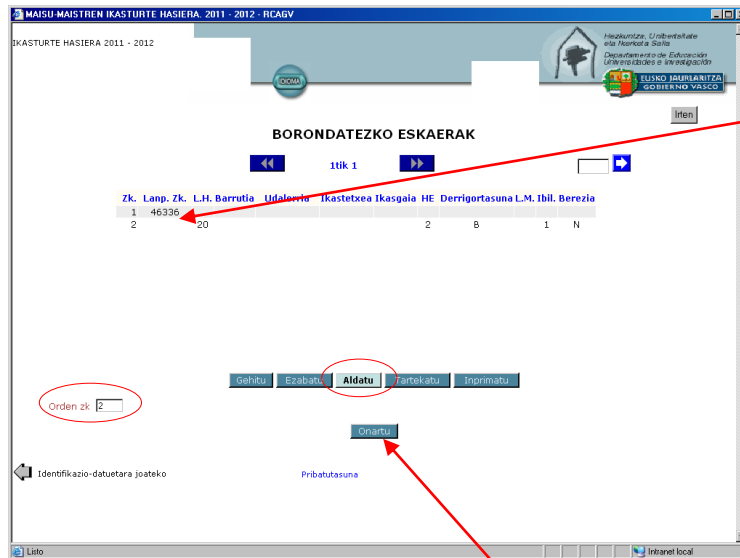




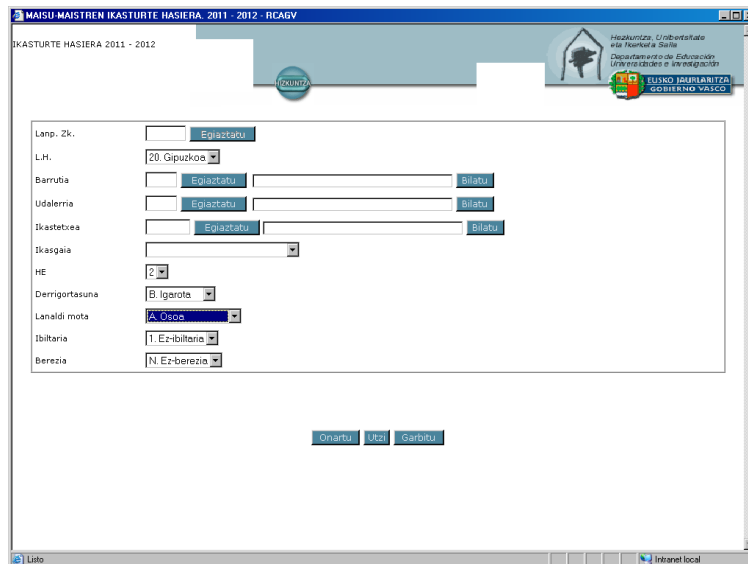
XII. NOLA ALDATU ESKAERA BAT

Sakatu "Aldatu" botoia, lehendik gordeta dagoen eskaera bat aldatzeko.

Sistemak eskatu egingo dizu adierazteko **zein den eskaera horren ordena-zenbakia**.



Zenbakia adierazi eta gero, sakatu "Onartu" botoia eta sistemak elkarrizketa-koadro batera eramango zaitu, eskaera horretan aldatu nahi dituzun eremuak aldatzeko.



Aldaketak sartu eta gero, aukera hauek dituzu:

- aldaketak "Utzi" ahal dituzu, eta ez da aldaketarik jasoko.
- "Garbitu" ahal izango duzu, eta koadroetan sartutako informazio guztia desagertu egingo da, zuk berriro nahi duzun moduan betetzeko.
- "Onartu" ahal duzu, eta eskaera aldatu egingo da.



XIII. NOLA TARTEKATU ESKAERA BAT

Sakatu "Tartekatu" eskaera bat lehendik gordeta dauden beste biren artean sartzeko.

Sistemak eskatuko dizu adierazteko zein ordena-zenbaki duen zuk egin nahi duzun eskaera berriaren atzean joango den eskabideak.

eskaera bat tartekatu nahi dut. Orain 2. dagoenaren aurrean sartuko dut

Zenbakia adierazi eta gero, sakatu "Onartu" botoia eta sistemak elkarrizketa-koadro batera eramango zaitu. Bertan, zuk eskaera berriaren eremuak bete ahal izango dituzu.

Eskararen informazioa sartu eta gero, aukera hauek dituzu:

.aldaketak "Utzi", eta ez da ezer gordeko.

. "Garbitu, eta eremuetan sartutako informazio guztia desagertu egingo da, zuk nahi duzun moduan berriro betetzeko.



."Onartu "eskaera berria, eta arestian adierazitako ordena-zenbakiko eskabidearen aurrean jarriko da zure eskabidea.

Hasieran emandako ordena-zenbakian egongo da eskaera berria. Horren eraginez, gainerako eskaeren ordena-zenbakia berriro ordenatuko da.

MAISU MAISTREN IKASTURTE HASIERA. 2011 - 2012 - RCAGV

IKASTURTE HASIERA 2011 - 2012

BORONDATEZKO ESKAERAK

1tik 1

Zk.	Lanp.	Zk.	L.H.	Barrutia	Unibertsitatea	Ikastetxea	Ikasgaia	HE	Derrigortasuna	L.M.	Ibil.	Berezia
1	48	041	013	014064								
2	48	041	013	014064				2	B	A	1	N
3	20											

Identifikazio-datuetara joateko Pribatutasuna

tartekatutako eskaera (orain 2.)

zegoen eskaera (orain 3.)



XIV. NOLA INPRIMATU SARTUTAKO ESKAERAK

Zure eskaeraren laburpena edonoiz lortu daiteke.

Horretarako, sakatu **"Inprimatu"** botoia; eskabide-pantailaren behealdean dago.



Gero, dokumentu bat irekiko da. Bertan, datu hauek daude:

- .zure datu pertsonalak eta parte hartzeko datuak. Zein taldetan hartzen duzun parte, dagokion datuak agertuko dira. Ordezko gaien kasuan, beste hezkuntza-administrazio batzuetan esleitzeko erreserba jasoko da.
- .momentura arte sartuta dituzun eskaerak, bai eskaera egiteko pantaila orokorrekoak, baita erreferentziako ikastetxean lanpostua aldatzeko egindakoak ere.

Eskabidea zabalik dagoen bitartean, dokumentu horrek **"Zirriborroa"** marka izango du jarrita.



HEZKUNTZA SAILA
Administrazio eta Zerbitzuen Sailburuordetza
Langileak Kudeatzeko Zuzendaritza

DEPARTAMENTO DE EDUCACIÓN
Viceconsejería de Administración y Servicios
Dirección de Gestión de Personal

Adobe Acrobat Standard - [k:30ImpresioTestServlet22.pdf]

Archivo Edición Ver Documento Herramientas Avanzadas Ventana Ayuda

EUSKO JAURLARITZA GOBIERNO VASCO

HEZKUNTZA SAILA DEPARTAMENTO DE EDUCACIÓN

IKASTURTE HASIERA 2011 - 2012

IDENTIFIKAZIO DATUAK

N.A.N. 30582538
IZENA
LEHENPELLEDO1
BIGARRREN ABIZENA APELLIDO2

PARTE-HARTZEKO DATUAK

Parte hartzeko dagoen taldea PERSONAS PARA FASE PRACTICAS(SEC/EO/FP/ART/MUS)
Especialitatea GIZARTE ESKU-HARTZEA
Hizkuntza-eskakizuna 1

209,9 x 297 mm 1 de 2

datu pertsonalak eta parte hartzeak

Adobe Acrobat Standard - [k:30ImpresioTestServlet22.pdf]

Archivo Edición Ver Documento Herramientas Avanzadas Ventana Ayuda

BORONDATEZKO ESKAERAK

Zk.	Plaza	L.H.	Barutia	Udalerria	Kustetxea	Razgata	HE	DR	L.M	Bil.	Ber.
1	40300	01 Araba	013 GASTEIZ	060 VITORIA-GASTEIZ	02004 IES FRANCISCO DE VITORIA BH	04 GIZARTE ESKU-HARTZEA	2	B	A	1	N
2		48 Bizkaia	041 BARRALDO	013 BARRALDO	01004 IES ANTONIO TRUJEA BH						
3		20 Gipuzkoa					2	B	A	1	N

209,9 x 297 mm 2 de 2

sartuta dituzun eskaerak

Adobe Acrobat Standard - [k:30ImpresioTestServlet11.pdf]

Archivo Edición Ver Documento Herramientas Avanzadas Ventana Ayuda

EUSKO JAURLARITZA GOBIERNO VASCO

HEZKUNTZA SAILA DEPARTAMENTO DE EDUCACIÓN

IKASTURTE HASIERA 2011 - 2012

IDENTIFIKAZIO DATUAK

N.A.N. F
IZENA NOMBRE F
LEHEN ABIZENA APELLIDO 1
BIGARRREN ABIZENA APELLIDO 2

PARTE-HARTZEKO DATUAK

Parte hartzeko dagoen taldea CANDIDATOS-CANDIDATAS CON DCHO. A FIJACION GRUPO 2
L.H. A, B, B
Ezartzeak Hizkuntza-eskakizuna 2 Lantoki multzura 2
Ezker aldi orain medikalak Lantoki multzura 3, N, S
Grupua: 2. EUSKIRAL, EUSKARA, EUSKAL LITE, CUR DEBEBE HDZ-GIZA, HSI, KOMUNK EUSKERA

FIKAPEN-FASERAKO DATUAK

Empleatutako kategoria IES JULIO CARO BAROJA BH
Ikerketa ERABILKUNTZA ERABILKUN
Especialitatea EUSKARA ETA EUSKAL Hizkuntza-eskakizuna 2 Demaguturik gata IGAROTA
LEHENDAKIA

datu pertsonalak eta parte hartzeak



HEZKUNTZA SAILA
 Administrazio eta Zerbitzuen Sailburuordetza
 Langileak Kudeatzeko Zuzendaritza

DEPARTAMENTO DE EDUCACIÓN
 Viceconsejería de Administración y Servicios
 Dirección de Gestión de Personal

Adobe Acrobat Standard [k:30ImpresioTestServlet11.pdf]

Archivo Edición Ver Documento Herramientas Avanzadas Ventana Ayuda

BORONDATEZKO ESKAERAK

Zk.	Plaza	L.H.	Barrutia	Udalerria	Ibustetxea	Burgala	HE	DR	L.M	Ibit	Ber.
1	49234	01 Araba	012 GASTEIZ	063 ZUJA	010107 IES MURGUA Bñ	08 ENKALTZA PROBITUBEN BULEGUA	1	A	A	1	N
2		20 Gipuzkoa							A		
3	48 Bizkaia	038 TUDURIERRI-MUNGIA		401 DERIO	014488 IES DERIO Bñ		2			1	N

209,9 x 297 mm

3 de 3



XV. NOLA IRTEN ESKAERATIK

Sakatu **"Irten"** botoia eskabidetik irteteko. Edozein pantailako goialdeko eskumaldean dago.

Irtenez gero, **gordeta geratuko dira artean sartutako datu guztiak.**

MAISU-MAISTREN IKASTURTE HASIERA. 2011 - 2012 - RCAGV

IKASTURTE HASIERA 2011 - 2012

BORONDATEZKO ESKAERAK

1 / 1

Zk.	Lanp. Zk.	L.H. Barrutia	Udalerrria	Ikastetza Ikasgaia HE	Derrigortasuna L.M. Ibil. Berezia
1	46336				
2	48	041	013	014064	2 B A 1 N
3	20				

Identifikazio-datuak joateko Pribatutasuna

MAISU-MAISTREN IKASTURTE HASIERA. 2011 - 2012 - RCAGV

IKASTURTE HASIERA 2011 - 2012

IDENTIFIKAZIO DATUAK

N.A.N. LEHEN ABIZENA BIGARREN ABIZENA IZENA

APellido1 APellido2 NOMBRE

PARTE-HARTZEKO DATUAK

Parte hartzele dagoen taldea:
 (PRAKTIKA-ALDRAKO PERTSONAK(DKO) HHEOLHARTMUS)

Especialitatea:
 (GEARTE-ESKUHARTZEA) Hizkuntza-eskakizuna: (1)

Pribatutasuna Borondatezko eskaeretara joateko (estipen-fasea)

Hala ere, aplikazioa zuzenean ixten baduzu, onartutako eskaerak gordeko dira, baina ez betetzeko irekita duzun elkarrizketa-koadroan azaltzen direnak.



XVI. ZEIN EGOERATAN DAGOEN ESKABIDEA EPEA ZABALIK DAGOEN BITARTEAN ETA ONIRITZIA EMAN AURRETIK

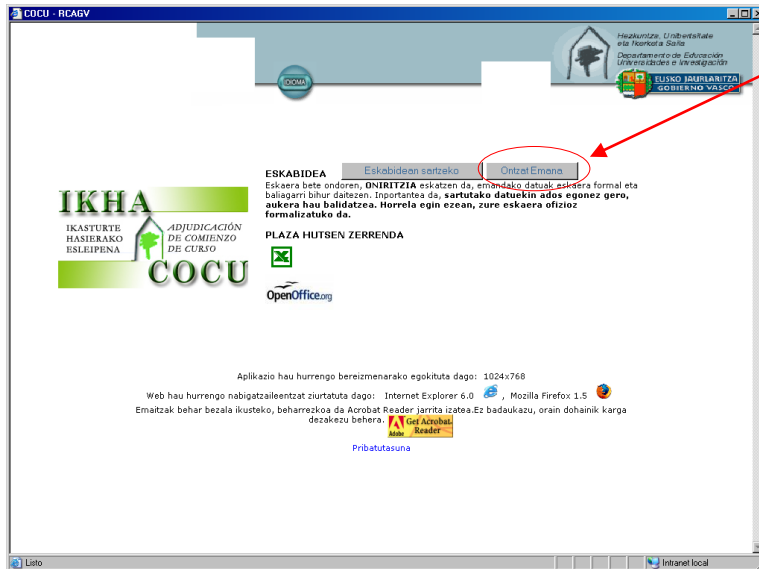
Eskaerak aldatu ahal izango dira, nahi dituzun moduan, eskaera-epea zabalik dagoen bitartean eta "Oniritzia" emanda eskaera beren beregi itxi ez bada.

Eskabideetan ezer erantsi, aldatu edo ezabatu nahi baduzu edo erreserba aukera aldatu nahi baduzu, arestian deskribatutako moduan sartu beharko duzu aplikazioan.



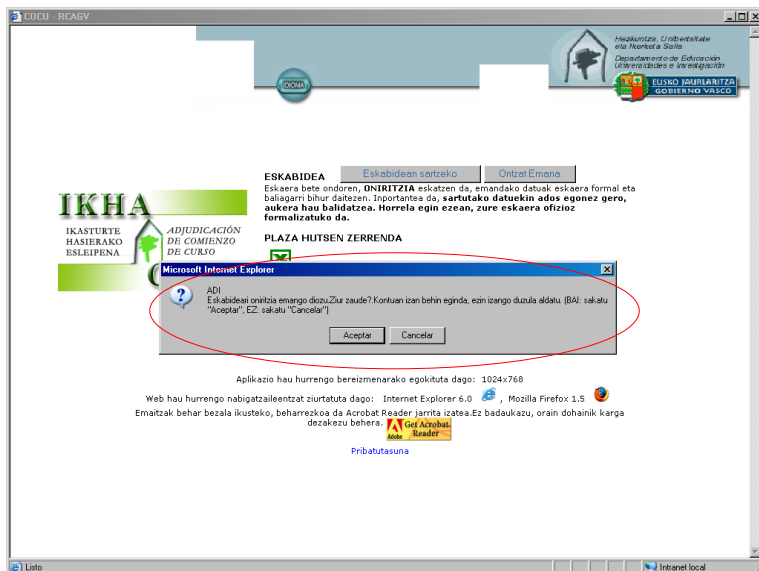
XVII. ONIRITZIA

Eskaerari alta eman eta gero, prozeduraren beraren pantailak erakutsiko dizu "oniritzia" aukera.



Botoi hori sakatzeko, ziur egon behar duzu eskabidea behin betiko sartu duzula eta ez duzula ezer gehiago aldatuko.

Sistemak eskatuko dizu ziurtatzeko ia oniritzia eman nahi diozun eskaerari.



Oniritziak behin betiko ixten du eskaera. Horrela, ezin izango da daturik gehitu edo sartutako daturik aldatu.

Oniritzia aukera erabiltzen baduzu, sistema informatikoak eskabidea itxiko du eskabideak aurkezteko epea amaitzen denean.



XVIII. ZEIN EGOERATAN DAGOEN ESKABIDEA ONIRITZIA EMAN ETA GERO EDO EPEA AMAITU ETA GERO

Oniritziaren aukera erabiltzen duzunean edo, behar izanez gero, eskaerak aurkezteko epea amaitu eta gero, **eskabidea behin betikoa izango da eta ezin izango da aldatu.**

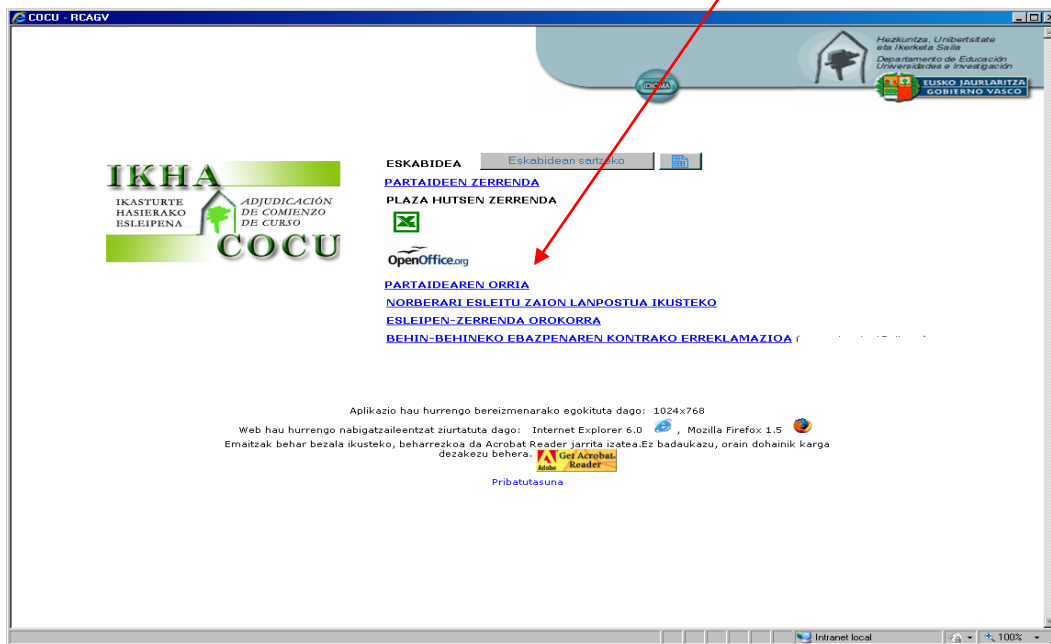
Kasu horretan ere eskabidearen laburpen-agiri bat inprimatu ahal izango duzu, XVII. atalean azaldutako ezaugarri berak dituen, baina ez du izango "zirriborro" terminoa.



XIX. PARTAIDEAREN ORRIA, ESLEIPEN-EMAITZA ZELAN IKUSI.

A) PARTAIDEAREN ORRIA

Esleipena ebatzi ondoren eta parte-hartzaile guztien eskaerak egiaztatu eta gero, eskabidearen laburpena lortu ahal izango duzu, "[PARTAIDEAREN ORRIA](#)" lotura erabilia. Aukera hori eskaera-epean eskaeraren bat sartu zuten pertsonak soilik izango dute.



Bertan, parte hartzeko baldintza errealak jasotzen dira, hots, zer eskaera eta aukera onartu diren eta zeintzuk baliogabetu diren. Eskaera bakoitzaren egoera lerro bakoitzaren amaieran dagoen zutabearen agertzen da.

Baliogabetutako eskaeretan E marka azaltzen da. Akats moduan azalduko dira zure eskaerak, baldin eta horietan klaseak emateko baldintzak betetzen ez badituzu edo beste edozein arrazoi dela-eta inkoherenteak badira edo sistemak onartu ezin baditu.

The screenshot shows an Acrobat Reader window displaying a table with the following data:

N.A.N: 30564946 IZENA ETA ABIZENAK: IAKI ARISTONDO BARRERAS		FASEA: IES SAN IGNACIO BHI				
		IEE	Derrigorotasuna	Itul.	Berezia	Ego.
1	30115	203 EUSKARA ETA LITERATURA	1	A	1	N
2	47995	203 EUSKARA ETA LITERATURA	1	B	1	N
3	38121	210 GAZTELANIA ETA LITERATURA	2	B	1	N
4	38121	223 CURRÍCULUM ANITASUN SOZIOLOGIA	2	B	1	N
5	281	281 EUSKARA (DBH 1-2)	2	B	1	N
6	35536	281 EUSKARA (DBH 1-2)	2	B	1	N

A red circle highlights the 'Ego.' column in the table.



B) ESLEIPEN-EMAITZA ZELAN IKUSI

Esleipen-emaitza ikusi ahal izango duzu, lotura hauek sakatuta:

"[ESLEIPEN ZERRENDA OROKORRA](#)": esleitutako lanpostuen eta pertsonen zerrenda osoa ahal izango duzu ikusi.

"[NORBERARI ESLEITU ZAION LANPOSTUA IKUSTEKO](#)": sistemak azalduko dizu zein lanpostu esleitu zaizun eta lanpostuaren ezaugarriak:

Lanp. Zk.: 40600	Bilgunea: BILBO	Udalerrria: BILBAO
L.H.: BIZKAIA		
Ikastetxea: IES ESKURTZE BHI		
Ikasgaia: EUSKARA ETA LITERATURA		
HE: 2	Derrigortasuna: Igarota	Lanaldi mota: Osoa
Ibil.: Ez-ibiltaria	Berezia: Ez-berezia	

Onartu

Aplikazio hau hurrengo bereizmenarako egokituta dago: 1024x768
Web hau hurrengo nabigatzaileentzat ziurtatuta dago: Internet Explorer 6.0, Mozilla Firefox 1.5
Emaitzak behar bezala ikusteko, beharrezkoa da Acrobat Reader jarrita izatea. Ez badaukazu, orain dohainik karga dezakezu behera.

[Pribatutasuna](#)

XX. ARRETA ZERBITZUA

Aplikazio honekin gorabehera informatikorik izanez gero, jo **Ikastetxeen Erabiltzaileen Laguntza Zentrora**, 945 20 72 56 telefono-zenbakiaren bidez.