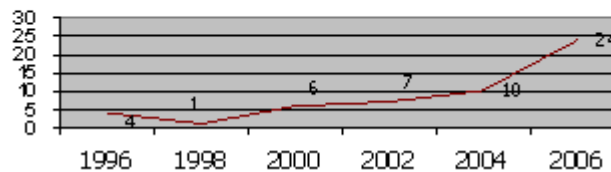


CARACTERIZACIÓN GENERAL

Indicadores de caracterización empresarial	
Nº de productoras de cine	24
Número de cines	61
Nº de salas de exhibición	243
Araba	51
Bizkaia	107
Gipuzkoa	85
Nº salas / 100.000 habitantes	11,5

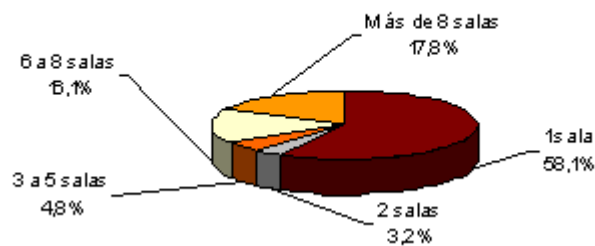
(1) Información correspondiente al año 2006. Fuente: Ministerio de Cultura. "Boletín informativo de cine"

Evolución del número de empresas productoras de cine



(1) Información correspondiente al año 2006. Fuente: Ministerio de Cultura. "Boletín informativo de cine"

Distribución de los cines de la CAE según número de salas



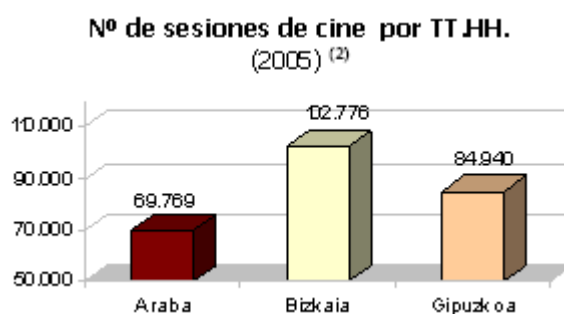
(1) Información correspondiente al año 2006. Fuente: Ministerio de Cultura. "Boletín informativo de cine"

ACTIVIDADES

Indicadores Básicos	
Nº de películas exhibidas (2005) ⁽²⁾	612
Nº de sesiones (2005) ⁽²⁾	257.485
Nº de festivales de cine (2005) ⁽²⁾	16
Número de películas en las que ha participado la CAE (2006) ⁽¹⁾	21

(1) Información correspondiente al año 2006. Fuente: Ministerio de Cultura. "Boletín informativo de cine"

(2) Información correspondiente al año 2005. Fuente: Sociedad General de Autores y Editores. "Anuario SGAE de las Artes Escénicas, Musicales y Audiovisuales 2006"



(2) Información correspondiente al año 2005. Fuente: Sociedad General de Autores y Editores. "Anuario SGAE de las Artes Escénicas, Musicales y Audiovisuales 2006"

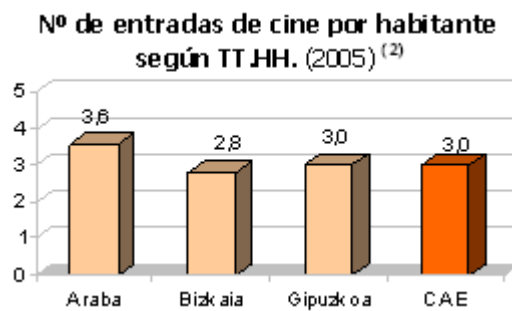
CONSUMO-ESPECTADORES

Nº de espectadores de cine por TT.HH. (2006) ⁽¹⁾	
CAE	5.953.576
Araba	994.339
Bizkaia	3.057.207
Gipuzkoa	1.902.030

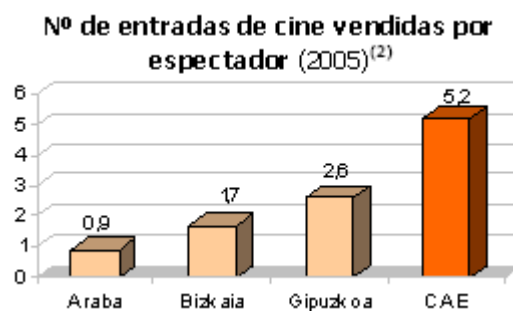
(1) Información correspondiente al año 2006. Fuente: Ministerio de Cultura. "Boletín informativo de cine".

Nº de espectadores por tipo de largometraje (2006) ⁽¹⁾	
Largometrajes españoles	991.958
Largometrajes extranjeros	4.961.618

(1) Información correspondiente al año 2006. Fuente: Ministerio de Cultura. "Boletín informativo de cine"

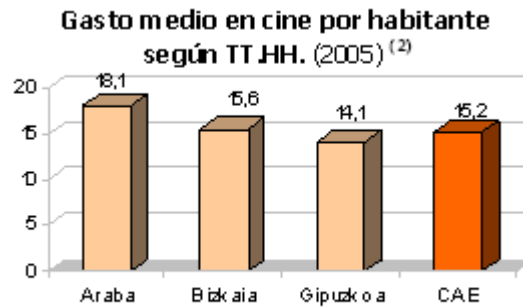


(2) Información correspondiente al año 2005. Fuente: Sociedad General de Autores y Editores. "Anuario SGAE de las Artes Escénicas, Musicales y Audiovisuales 2006"

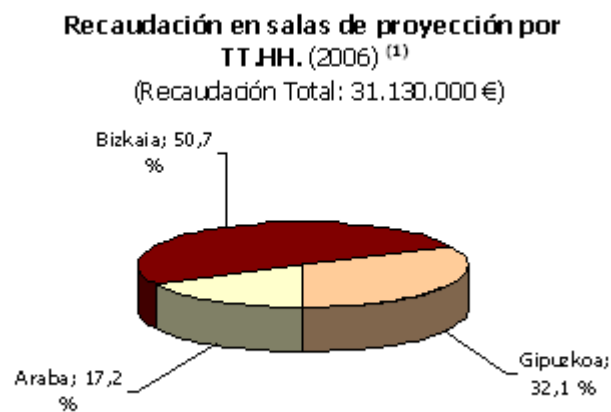


(2) Información correspondiente al año 2005. Fuente: Sociedad General de Autores y Editores. "Anuario SGAE de las Artes Escénicas, Musicales y Audiovisuales 2006"

RECAUDACIÓN



⁽²⁾ Información correspondiente al año 2005. Fuente: Sociedad General de Autores y Editores. "Anuario SGAE de las Artes Escénicas, Musicales y Audiovisuales 2006".



⁽¹⁾ Información correspondiente al año 2006. Fuente: Ministerio de Cultura. "Boletín informativo de cine"



⁽¹⁾ Información correspondiente al año 2006. Fuente: Ministerio de Cultura. "Boletín informativo de cine"