



2012 DIRECCIÓN DE JUEGO Y ESPECTÁCULOS

MEMORIA de actividad de Apuestas

INDICE

DATOS ESTADÍSTICOS AL 31-12-12 EN MATERIA DE APUESTAS

1. DATOS ECONÓMICOS DE LA EXPLOTACIÓN DE APUESTAS (2011, 2012, 2011-2012)
2. TIPOS DE LOCALES APUESTAS (2011-2012)
3. RECLAMACIONES EN MATERIA DE APUESTAS (2011-2012)

DATOS ESTADÍSTICOS AL 31-12-2012

1. DATOS ECONOMICOS DE LA EXPLOTACIÓN DE APUESTAS

Se exponen la tabla y gráfico de datos de las tres empresas adjudicatarias de apuestas correspondientes al ejercicio 2012 y se comparan con los de 2011 para comprobar la evolución del sector.

Las tablas recogen los datos totales de las tres empresas, por territorio histórico y por tipo de local.

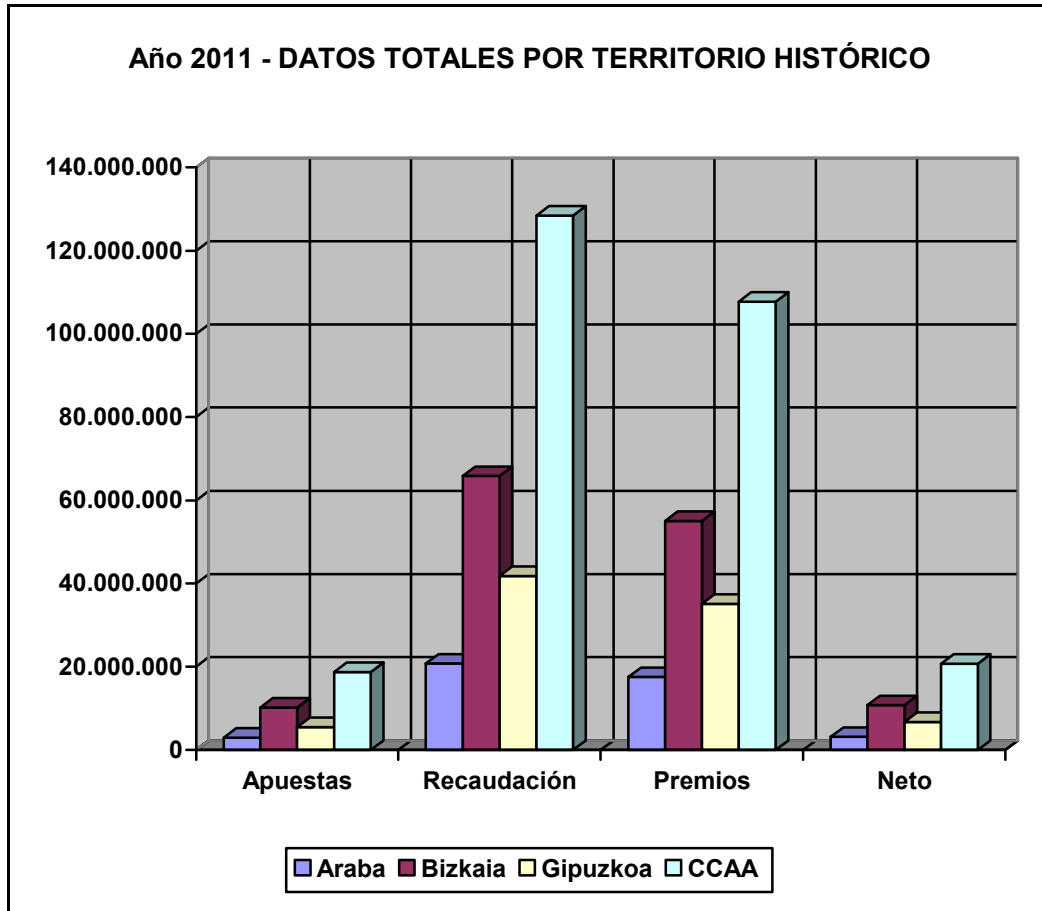
Los campos elegidos para confeccionar las tablas y gráficos son el número de apuestas y los datos de carácter económico: recaudación, premios y neto o ganancia – este último como resultado de restar a la recaudación los premios concedidos –.

2011

DATOS TOTALES: POR LOCAL Y POR TERRIT. HISTÓRICO

2011	Nº APUESTAS	RECAUDACION	PREMIOS	NETO
TOTAL ARABA	2.977.266	20.736.450,42 €	17.581.086,90 €	3.155.363,52 €
TOTAL BIZKAIA	10.240.287	65.867.980,16 €	55.067.141,79 €	10.800.838,37 €
TOTAL GIPUZKOA	5.498.302	41.818.455,75 €	35.079.892,50 €	6.738.563,25 €
TOTAL CCAA	18.715.855	128.422.886,33 €	107.728.121,19 €	20.694.765,14 €
TOTAL LOC. APUESTAS ARABA	927.176	7.055.271,61 €	6.092.898,97 €	962.372,64 €
TOTAL LOC. APUESTAS BIZKAIA	3.377.503	28.829.848,24 €	24.942.612,28 €	3.887.235,96 €
TOTAL LOC. APUESTAS GIPUZK.	1.861.546	17.924.797,86 €	15.438.064,98 €	2.486.732,88 €
TOTAL LOCALES APUESTAS	6.166.224	53.809.917,71 €	46.473.576,23 €	7.336.341,48 €
TOTAL HOSTELERIA ARABA	2.050.090	13.681.178,81 €	11.488.187,93 €	2.192.990,88 €
TOTAL HOSTELERIA BIZKAIA	6.862.784	37.038.131,92 €	30.124.529,51 €	6.913.602,41 €
TOTAL HOSTELERIA GIPUZKOA	3.636.756	23.893.657,89 €	19.641.827,52 €	4.251.830,37 €
TOTAL HOSTELERIA	12.549.631	74.612.968,62 €	61.254.544,96 €	13.358.423,66 €

Gráfico de datos de número de apuestas y económicos del ejercicio 2011, que expresa los valores recogidos en la tabla anterior, por territorio histórico:



2012

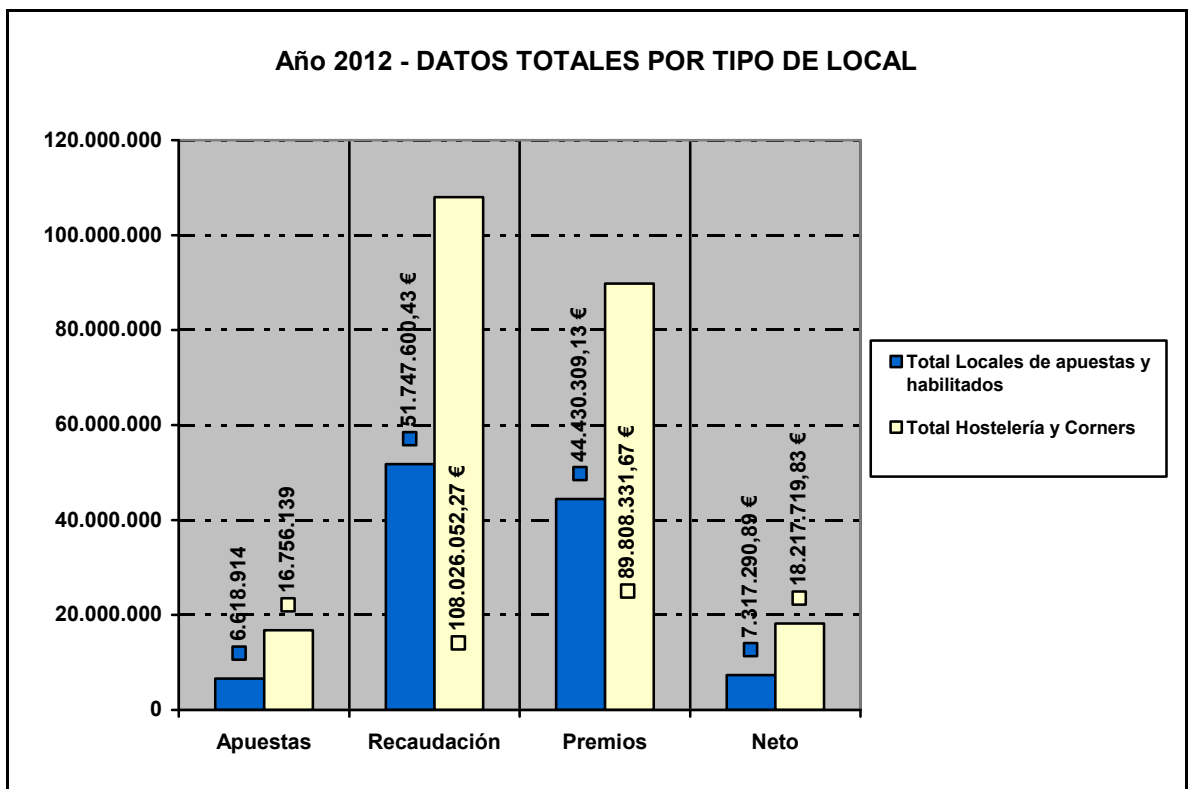
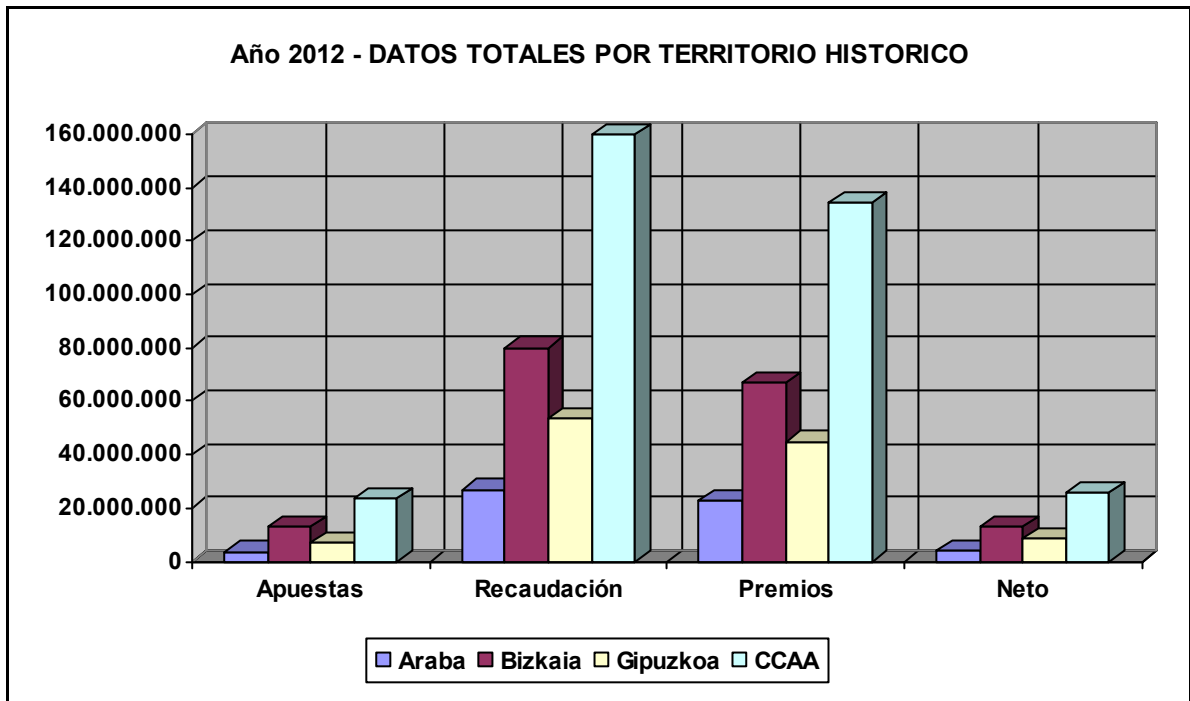
DATOS TOTALES: POR TERRITORIO HISTÓRICO

2012	Nº Apuestas	Recaudación	Premios	Neto
TOTAL ARABA	3.596.250	26.701.578,84 €	22.646.656,03 €	4.054.923,04 €
TOTAL BIZKAIA	12.907.462	79.811.628,11 €	66.900.360,93 €	12.911.266,75 €
TOTAL GIPUZKOA	6.871.341	53.260.444,85 €	44.691.623,84 €	8.568.820,83 €
TOTAL CCAA	23.375.053	159.773.651,80 €	134.238.640,80 €	25.535.010,62 €

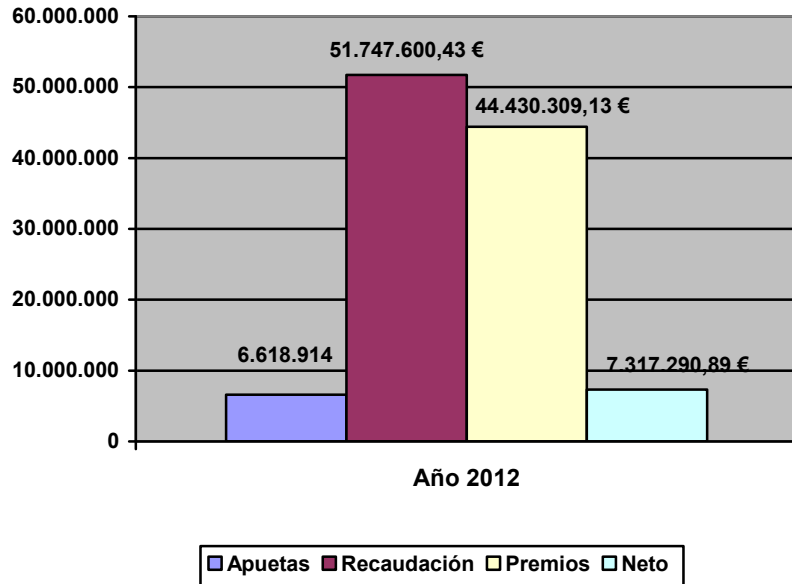
DATOS TOTALES: POR TERRITORIO HISTÓRICO Y TIPO DE LOCAL

2012		Nº Apuestas	Recaudación	Premios	Neto
ARABA	Local de apuestas y habilitados	881.635	6.224.267,63 €	5.305.518,90 €	918.748,92 €
	Hostelería y Corners	2.714.615	20.477.311,61 €	17.341.137,13 €	3.136.174,42 €
BIZKAIA	Local de apuestas y habilitados	3.748.254	26.213.449,89 €	22.621.817,62 €	3.591.632,43 €
	Hostelería y Corners	9.159.208	53.598.178,52 €	44.278.543,31 €	9.319.634,62 €
GIPUZKOA	Local de apuestas y habilitados	1.989.025	19.309.882,91 €	16.502.972,61 €	2.806.909,54 €
	Hostelería y Corners	4.882.316	33.950.562,14 €	28.188.651,23 €	5.761.910,79 €
TOTAL CCAA		23.375.053	159.773.652,70 €	134.238.640,80 €	25.535.010,72 €

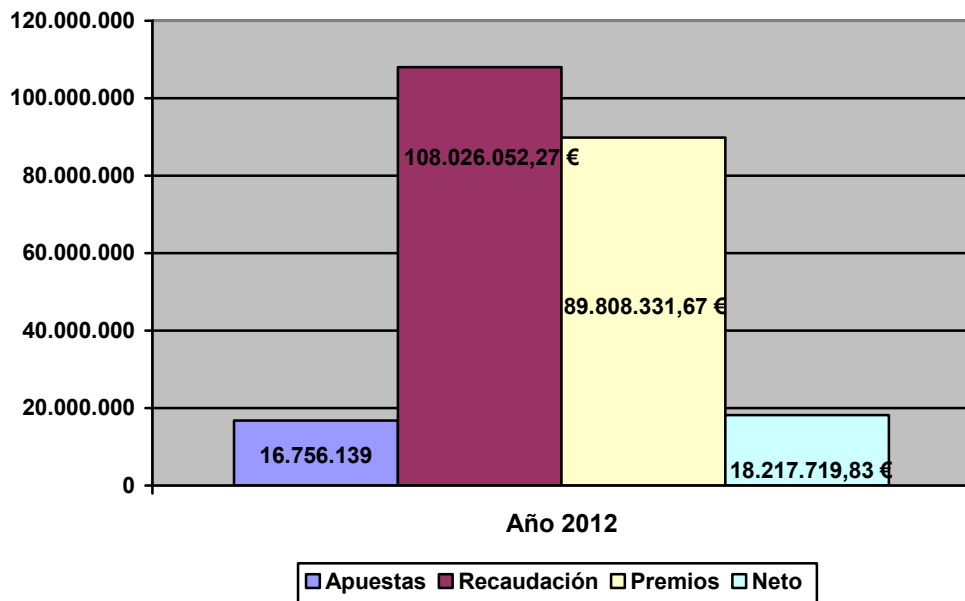
Gráficos de datos de número de apuestas y económicos del ejercicio 2012, que expresan los valores recogidos en las tablas anteriores, por territorio histórico y por tipo de local:



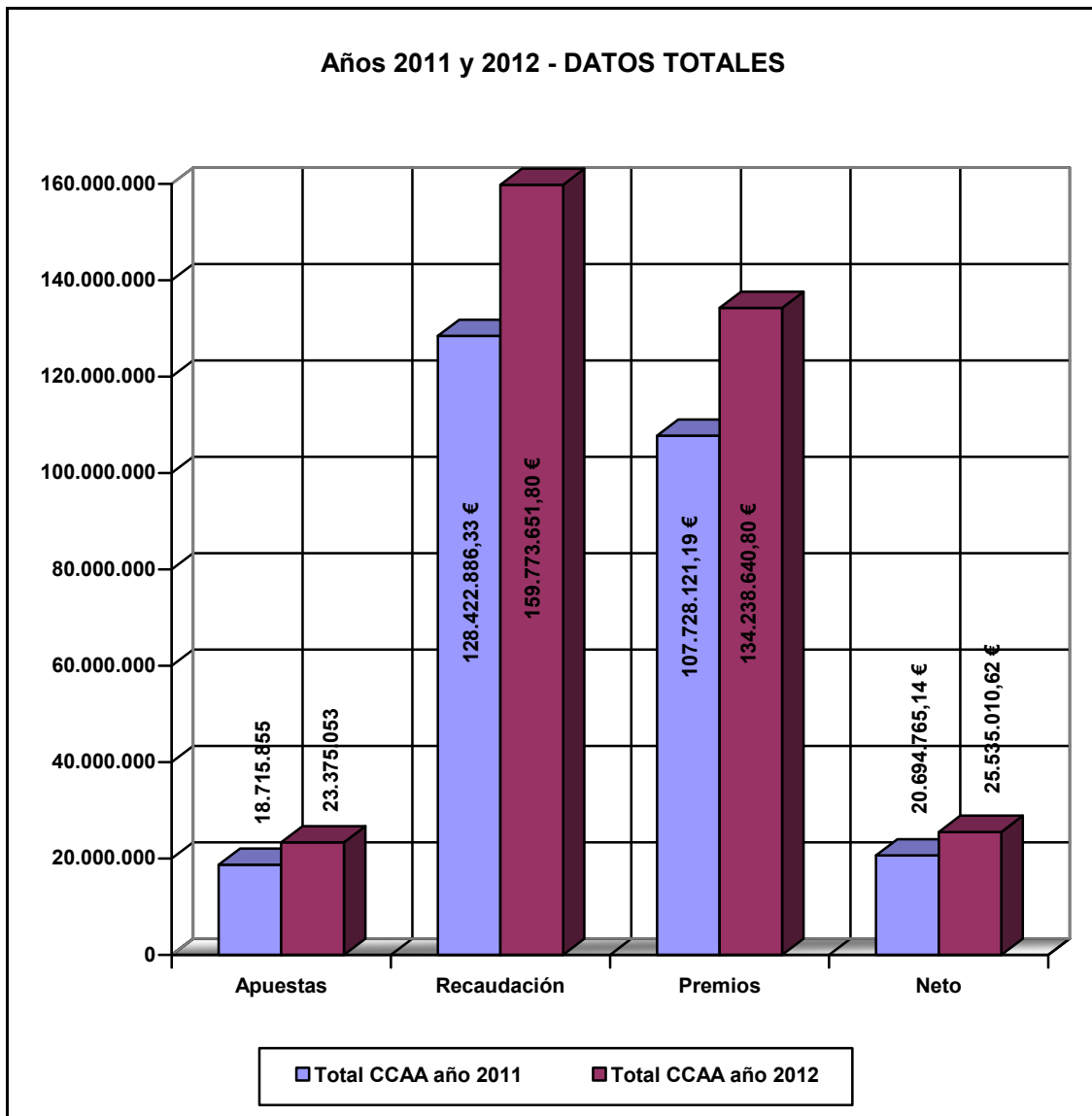
Año 2012 POR LOCALES DE APUESTAS Y HABILITADOS



Año 2012 POR LOCALES DE HOSTELERÍA Y CORNERS



2011-2012 – Comparativa



A continuación se muestra una tabla en la que consta, en porcentaje, el crecimiento o decrecimiento de datos de la actividad en 2012, comparada con 2011. Permite analizar la evolución del mercado de apuestas y se observa un crecimiento homogéneo total en 2012, de un 23%-29% en relación con 2011.

Por el contrario, el crecimiento no es homogéneo por tipo de local, dado que en hostelería y corners el crecimiento de todos los campos es superior al 30%, mientras que en locales de apuestas y habilitados – excepto número de apuestas – las cuantías han disminuido. En locales de apuestas y habilitados el único territorio histórico que crece es Gipuzkoa.

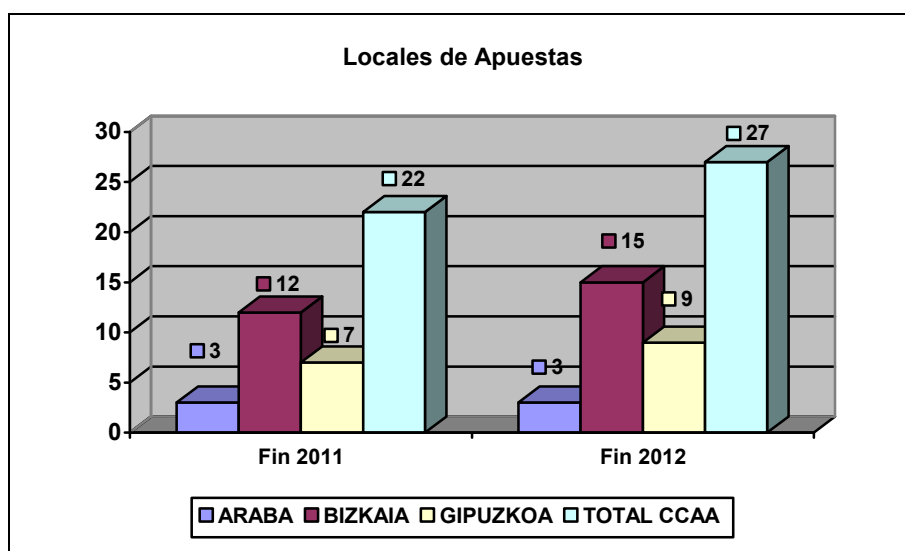
2011-2012 COMPARATIVA PORCENTUAL: POR TERRITORIO HISTORICO Y POR TIPO DE LOCAL

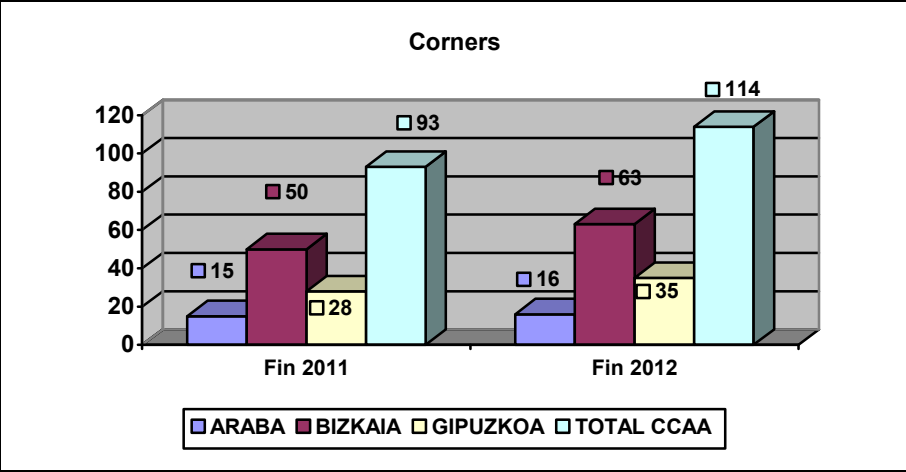
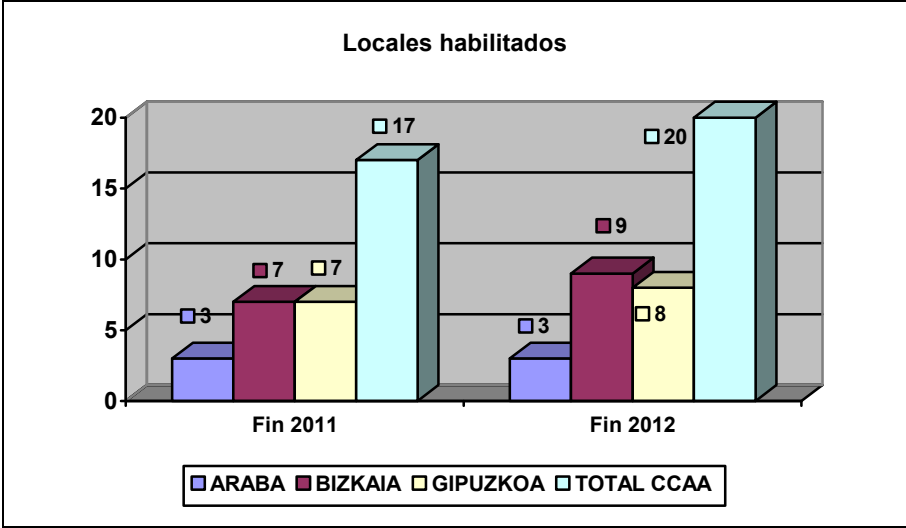
2012 - COMPARATIVA CON 2011	Nº APUESTAS	RECAUDACION	PREMIOS	NETO
TOTAL ARABA	21%	29%	29%	29%
TOTAL BIZKAIA	26%	21%	21%	20%
TOTAL GIPUZKOA	25%	27%	27%	27%
TOTAL CCAA	25%	24%	25%	23%
TOTAL LOC. APUESTAS Y HABILITADOS ARABA	-5%	-12%	-13%	-5%
TOTAL LOC. APUESTAS Y HABILITADOS BIZKAIA	11%	-9%	-9%	-8%
TOTAL LOC. APUESTAS Y HABILITADOS GIPUZKOA	7%	8%	7%	13%
TOTAL LOCALES DE APUESTAS Y HABILITADOS	7%	-4%	-4%	-0,26%
TOTAL HOSTELERIA Y CORNERS ARABA	32%	50%	51%	43%
TOTAL HOSTELERIA Y CORNERS BIZKAIA	33%	45%	47%	35%
TOTAL HOSTELERIA Y CORNERS GIPUZKOA	34%	42%	44%	36%
TOTAL HOSTELERIA Y CORNERS	34%	45%	47%	36%

2. TIPOS DE LOCALES DE APUESTAS

2011-2012

	Finales de 2011	Finales de 2012
	LOCALES DE APUESTAS	LOCALES DE APUESTAS
ARABA	3	3
BIZKAIA	12	15
GIPUZKOA	7	9
TOTAL CCAA	22	27
	LOCALES HABILITADOS	LOCALES HABILITADOS
ARABA	3	3
BIZKAIA	7	9
GIPUZKOA	7	8
TOTAL CCAA	17	20
	CORNERS	CORNERS
ARABA	15	16
BIZKAIA	50	63
GIPUZKOA	28	35
TOTAL CCAA	93	114





3. RECLAMACIONES EN MATERIA DE APUESTAS

2011-2012

CAUSAS DE RECLAMACION	NUMERO-AÑO 2011	NUMERO-AÑO 2012
Problemas de interpretación de la apuesta	20	12
Problemas en relación con el resultado dado al evento	14	27
Problemas en el pago de premios	12	3
Evento ya producido en el momento de la apuesta	9	13
Problemas de las maquinas	6	17
Imposibilidad de apostar por apuestas retiradas	-	10
Anulación de un evento en apuesta múltiple	4	2
Mala información en los locales	4	6
Evento no identificado	3	5
Otros	14	7
TOTAL	86	102
RECLAMACIONES ACEPTADAS	9	10
RECLAMACIONES ARCHIVADAS	77	92

El número de reclamaciones en 2012 ha aumentado un 19% en relación con 2011 y son estimadas un número similar de reclamaciones. Han descendido sensiblemente las reclamaciones por problemas de interpretación de la apuesta y problemas en el pago de premios, y han aumentado las presentadas por problemas con el resultado dado al evento.

A continuación se adjunta gráfico comparativo de los ejercicios 2011 y 2012, que recoge los datos citados.

