



AGLOMERADOS DE CUARZO

BILBAO, 20 DE SEPTIEMBRE DE 2011



AGLOMERADOS DE CUARZO

RESULTADOS

CAMPAÑA DE ESTUDIO DE LA
EXPOSICIÓN A SÍLICE CRISTALINA EN
LAS MARMOLERÍAS DE LA
COMUNIDAD AUTÓNOMA DE EUSKADI



AGLOMERADOS DE CUARZO

CAMPAÑA INICIADA EN 2009 EN
GIPUZKOA

PLAN DE GESTIÓN DE OSALAN DE 2010

INICIO DE LA CAMPAÑA EN 2011



AGLOMERADOS DE CUARZO

EMPRESAS A VISITAR EN LA CAMPAÑA

BIZKAIA	24
---------	----

GIPUZKOA	10
----------	----

ARABA/ ÁLAVA	4
--------------	---

VISITADAS HASTA HOY

BIZKAIA	12
---------	----

GIPUZKOA	3
----------	---

ARABA/ ÁLAVA	1
--------------	---



AGLOMERADOS DE CUARZO

Nº TRABAJADORES

TAMAÑO MUY VARIABLE

DEBIDO A LA CRISIS MENOS
TRABAJADORES QUE HACE DOS
AÑOS



AGLOMERADOS DE CUARZO

TRABAJADORES

CLASIFICACIÓN POR TAREAS

DEFINIDAS

VARIAS – SEGÚN TRABAJO

PROCESO COMPLETO EN TALLER



AGLOMERADOS DE CUARZO

INSTALACIONES

PABELLÓN

DISTRIBUCIÓN

VENTILACIÓN

ASPIRACIONES

NEBULIZADORES



AGLOMERADOS DE CUARZO

MATERIAL UTILIZADO

AGLOMERADO DE CUARZO

COMPAC, SILESTONE, CAESAR STONE, OKITE...

PIEDRA NATURAL

GRANITO, MÁRMOL...



AGLOMERADOS DE CUARZO

MUESTREO PERSONAL

TODO EL PERSONAL DE TALLER

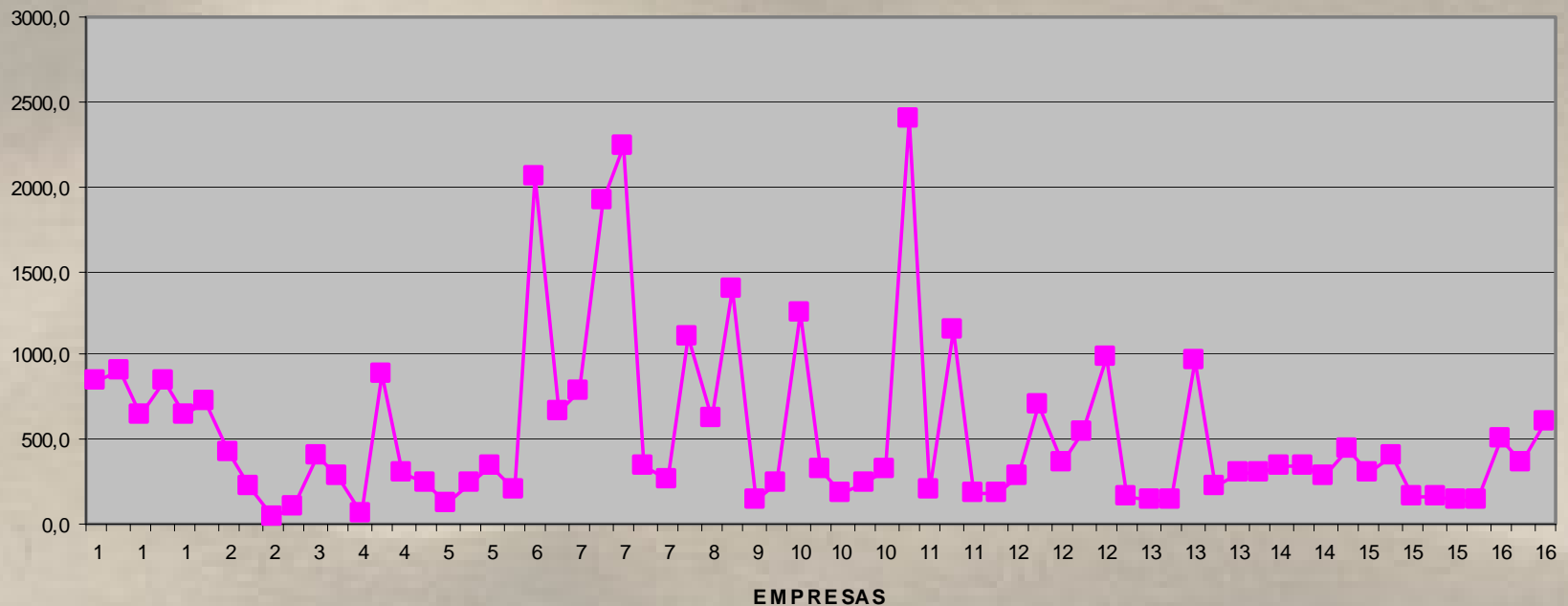
CICLÓN PARA FRACCIÓN
RESPIRABLE

JORNADA DE TRABAJO COMPLETA



AGLOMERADOS DE CUARZO

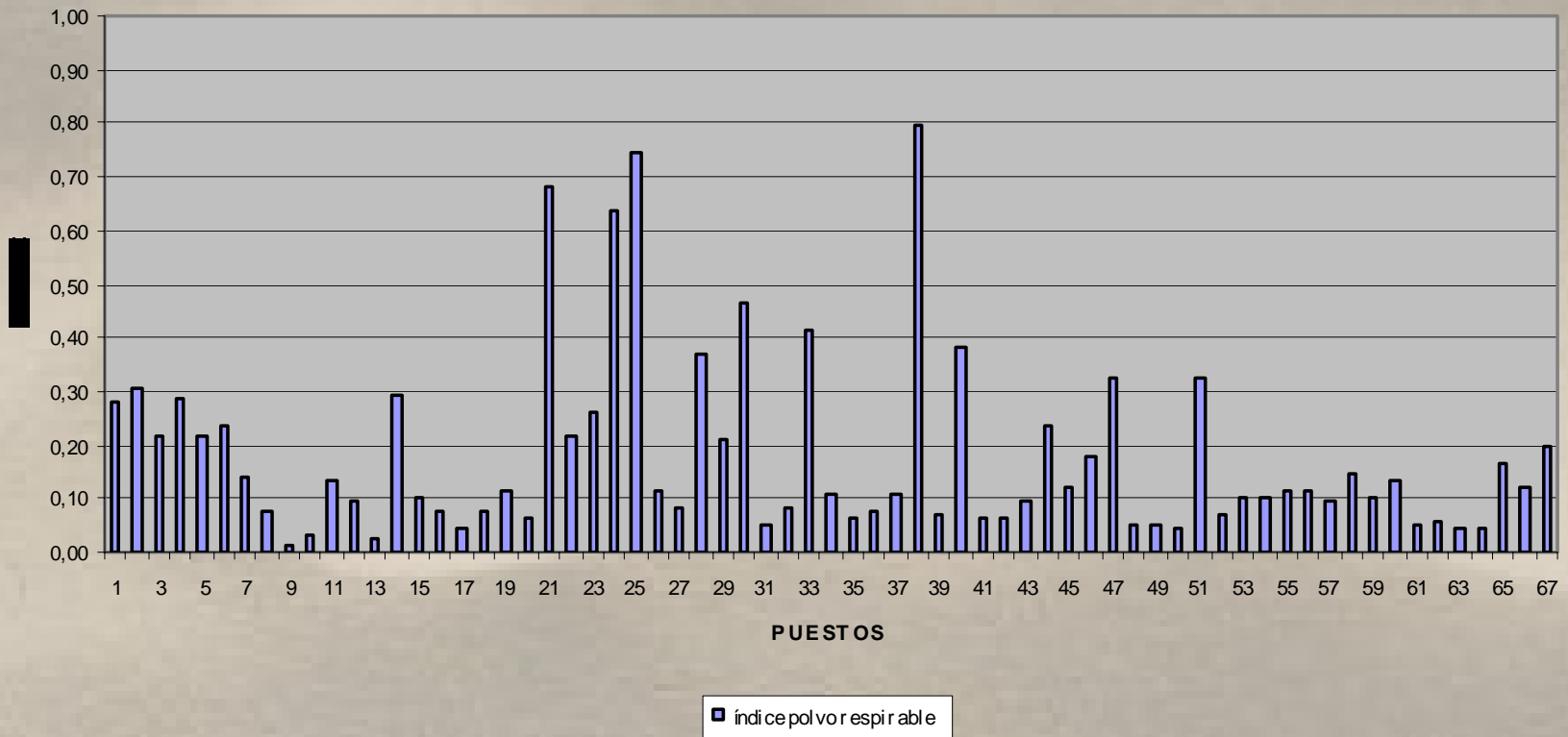
POLVO RESPIRABLE
microg/m³





AGLOMERADOS DE CUARZO

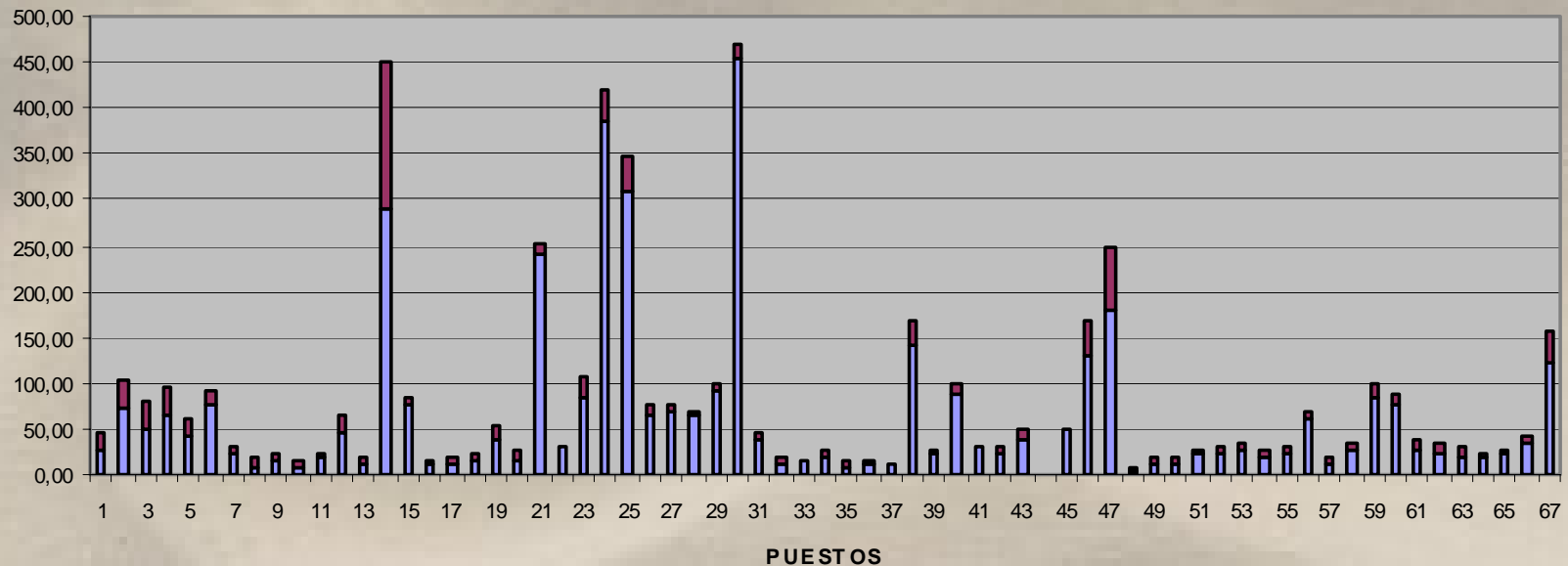
ÍNDICES DE EXPOSICION





AGLOMERADOS DE CUARZO

CONCENTRACIÓN DE SÍLICE



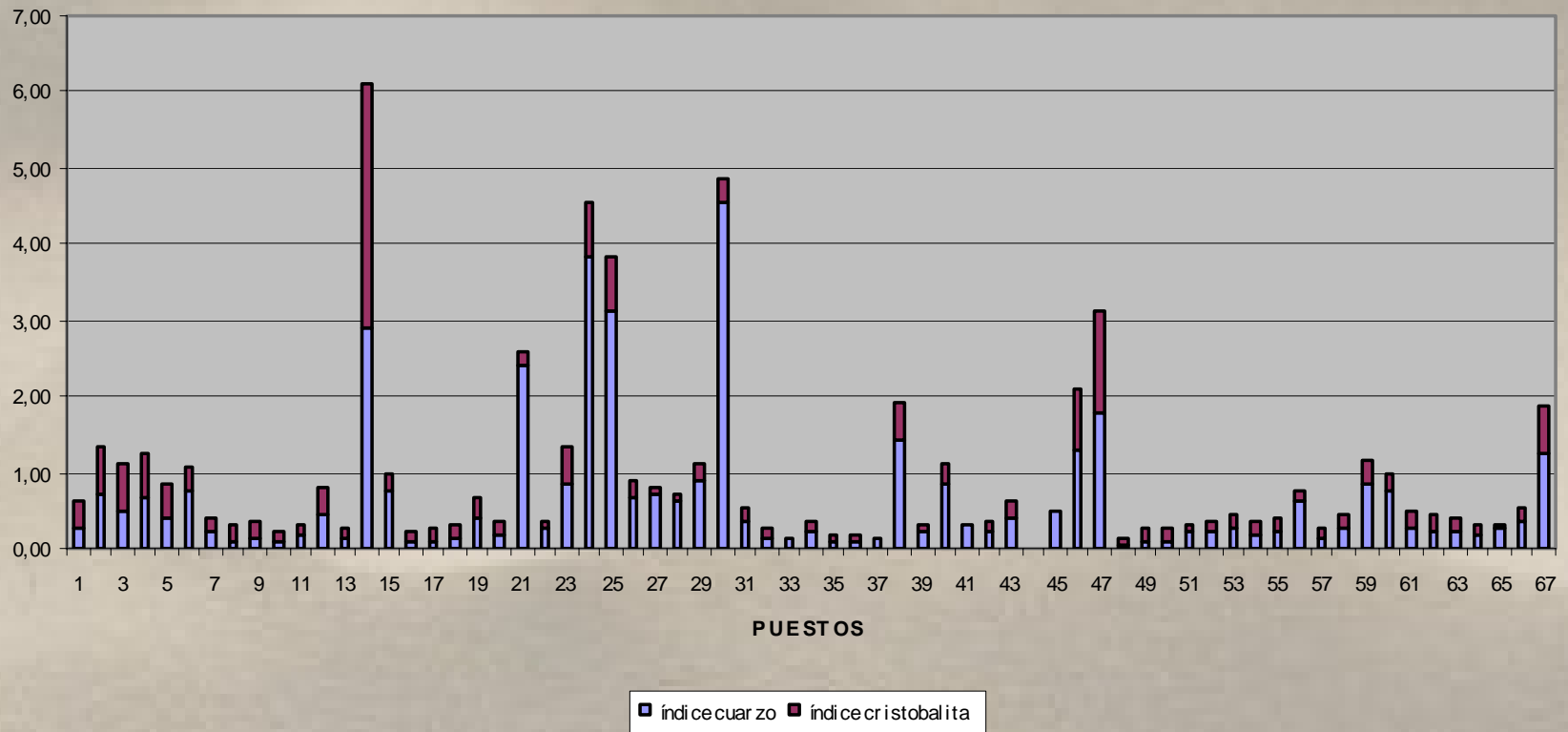
■ Cuarzo
microg/m3

■ Cristobalita
microg/m3



AGLOMERADOS DE CUARZO

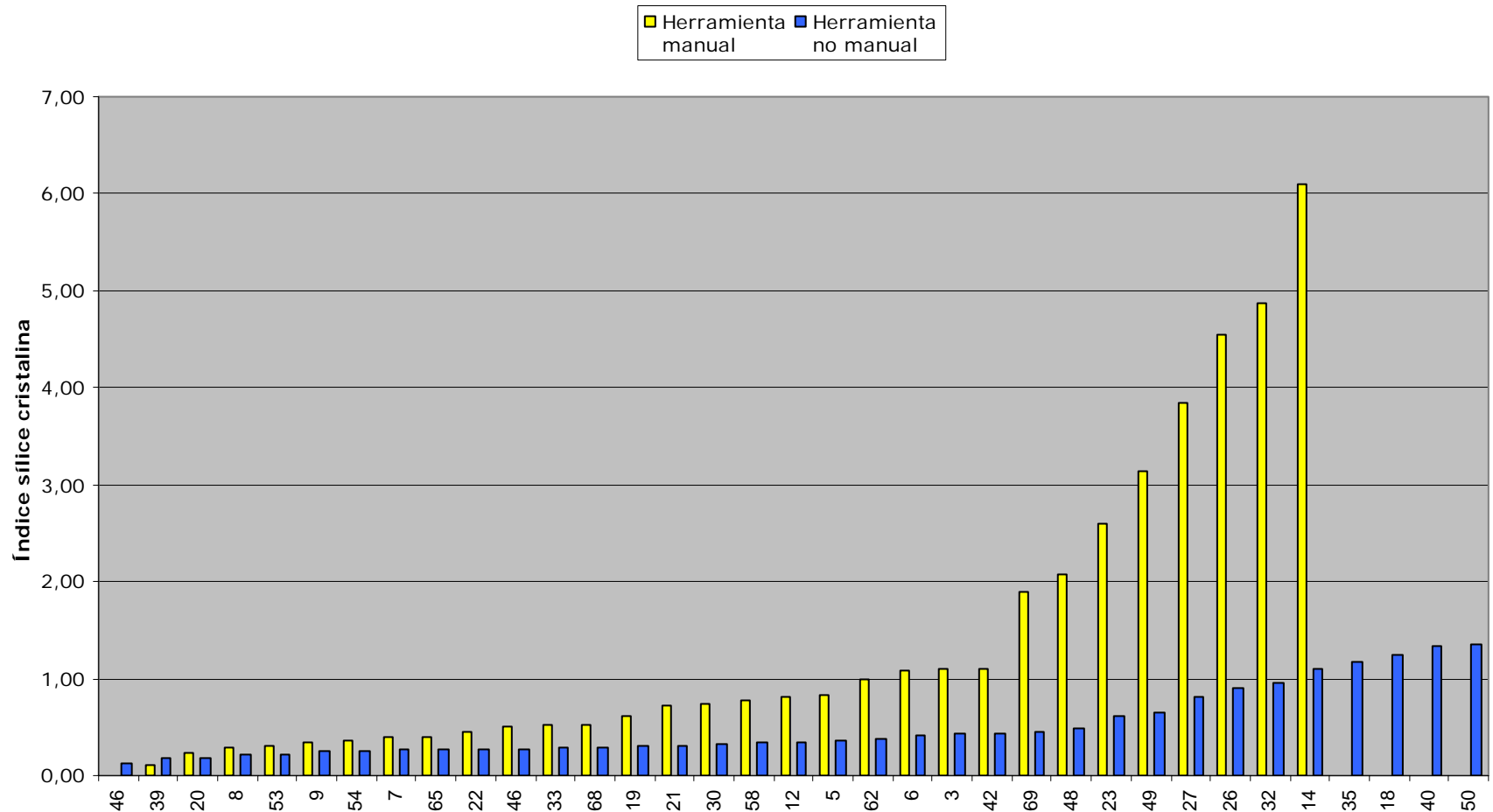
ÍNDICE DE EXPOSICIÓN A SÍLICE CRISTALINA





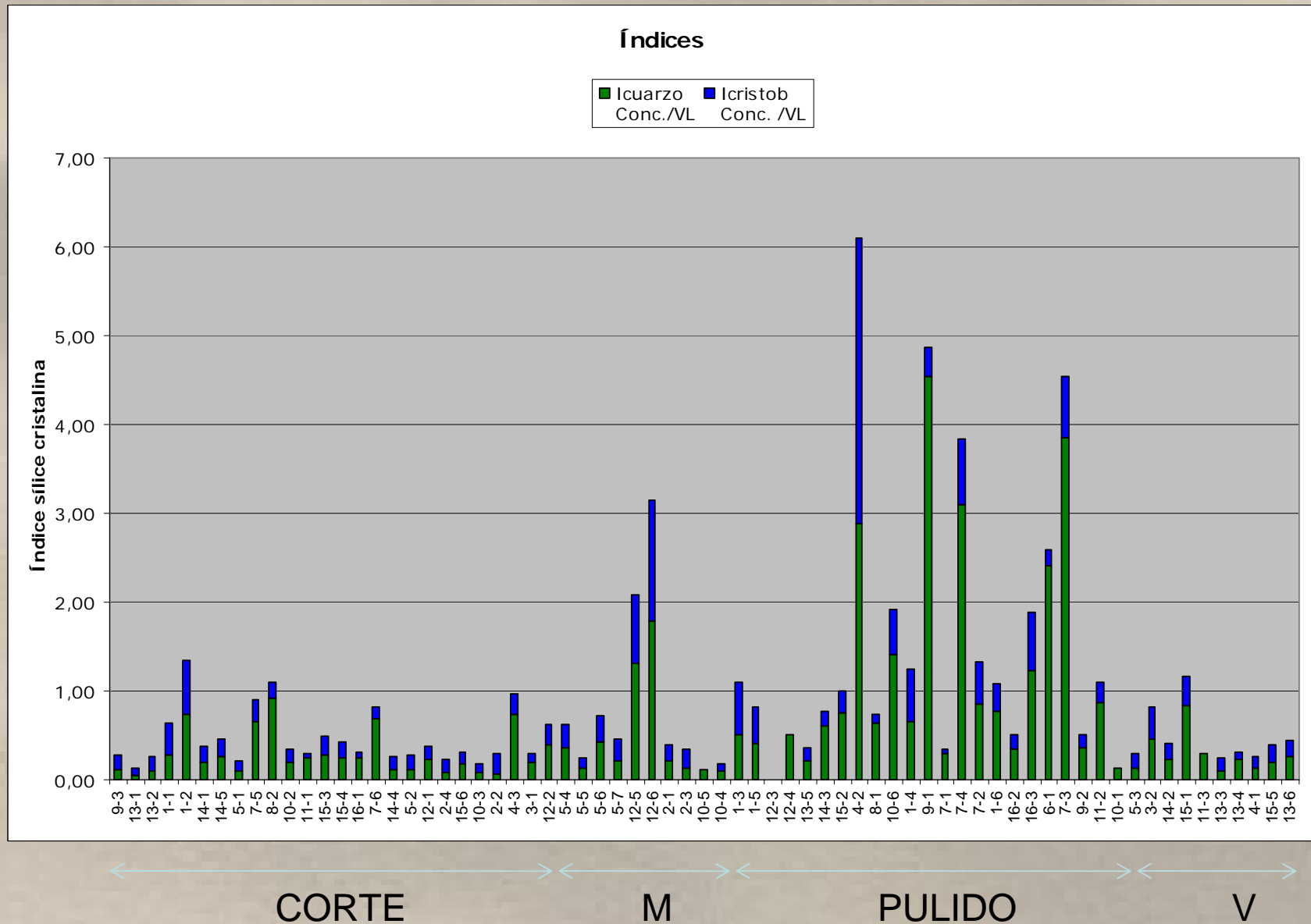
AGLOMERADOS DE CUARZO

Índices según tipo de herramienta



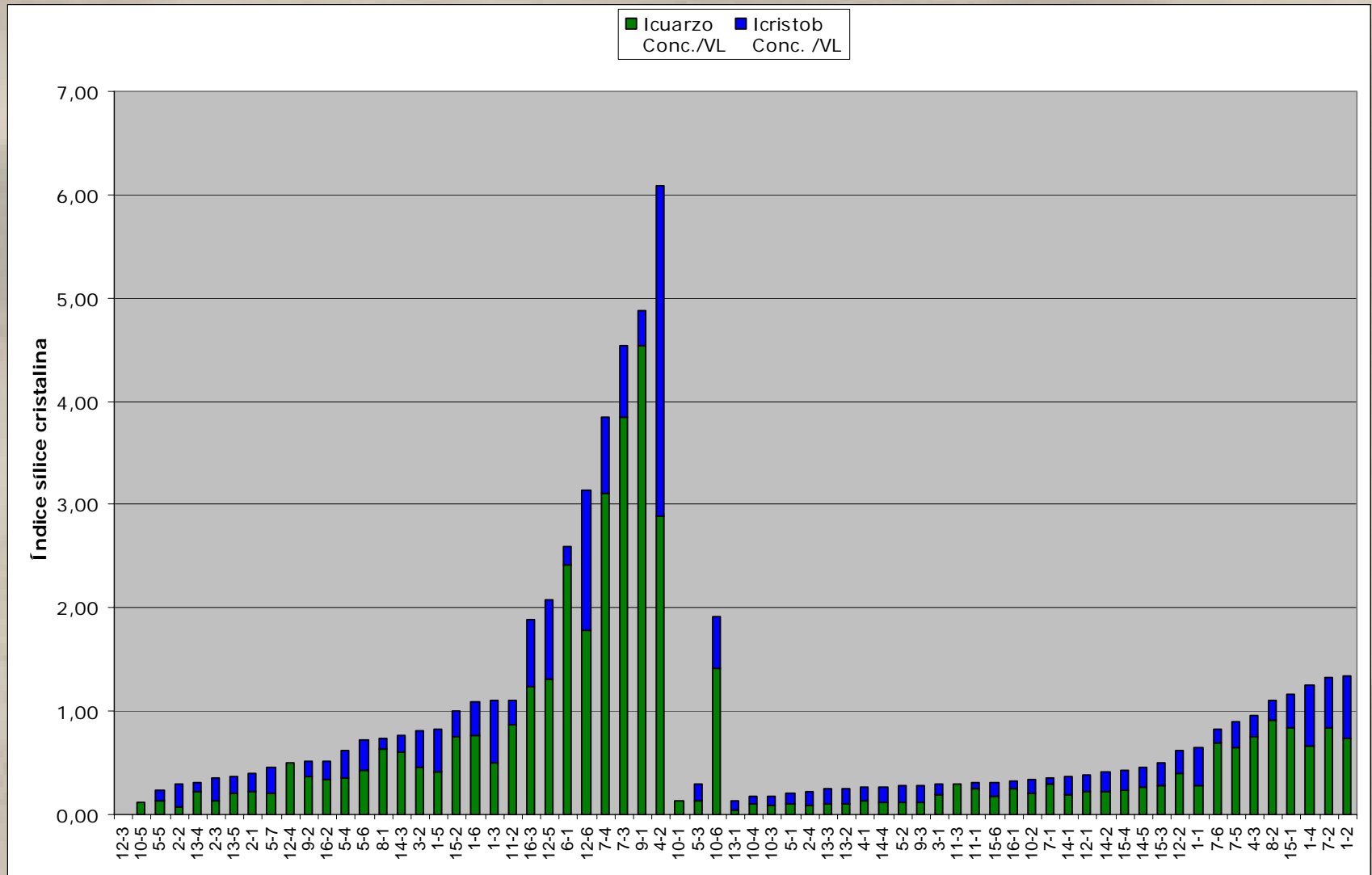


AGLOMERADOS DE CUARZO



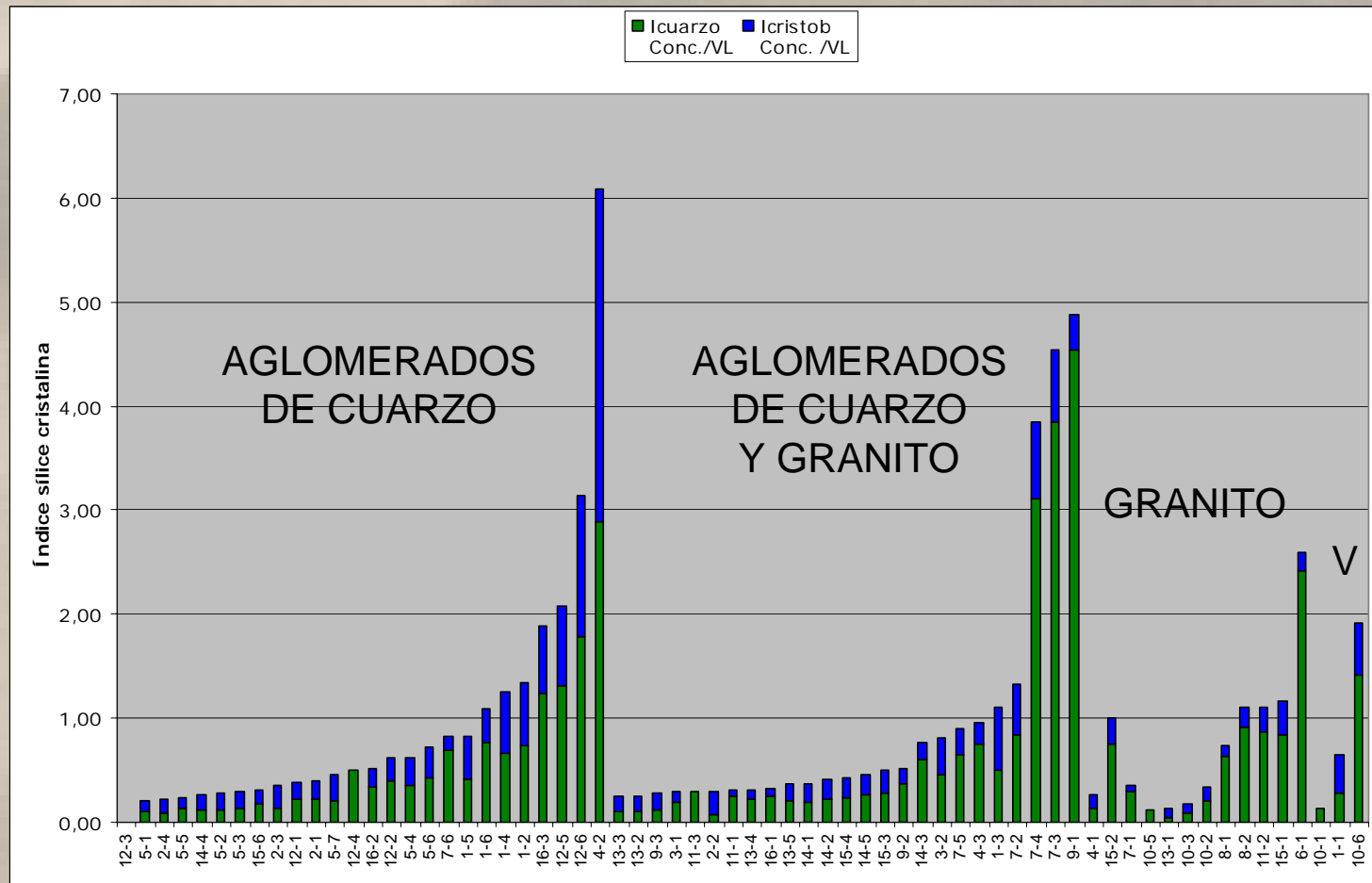


AGLOMERADOS DE CUARZO





AGLOMERADOS DE CUARZO





AGLOMERADOS DE CUARZO

MAYORES CONCENTRACIONES
ÍNDICES DE EXPOSICIÓN MÁS ALTOS
EN TRABAJOS EN SECO



TRABAJOS EN HÚMEDO



AGLOMERADOS DE CUARZO

SITUACIÓN DE INDETERMINACIÓN



NUEVAS MEDICIONES

O

CONSIDERAR INACEPTABLE

Y TOMAR MEDIDAS



AGLOMERADOS DE CUARZO

EVITAR QUE EL AEROSOL GENERADO POR
LOS EQUIPOS UTILIZADOS PASE AL
AMBIENTE

CERRAMIENTO DE LOS DISCOS

ASPIRACIONES LOCALIZADAS



AGLOMERADOS DE CUARZO

EVITAR QUE EL POLVO PASE AL AMBIENTE

LIMPIEZA DE PIEZAS POR AMBOS
LADOS

LIMPIEZA DEL SUELO E INSTALACIONES

LIMPIEZA DE LOS EQUIPOS



AGLOMERADOS DE CUARZO

EVITAR QUE LA CONTAMINACIÓN DEL
AMBIENTE PERMANEZCA EN ELLA

VENTILACIÓN DE LAS INSTALACIONES



AGLOMERADOS DE CUARZO

MEDIDAS PREVENTIVAS

POSTURAS

PROCEDIMIENTOS DE TRABAJO

MEDIOS AUXILIARES



AGLOMERADOS DE CUARZO

FORMACIÓN – INFORMACIÓN
EQUIPOS DE PROTECCIÓN PERSONAL
EVALUACIÓN DE LA EXPOSICIÓN
VIGILANCIA DE LA SALUD
HIGIENE PERSONAL



AGLOMERADOS DE CUARZO

SUSTITUCIÓN



AGLOMERADOS DE CUARZO

GRACIAS POR SU ATENCIÓN