

# Actuación de MC PREVENCIÓN frente a la evaluación de los Riesgos Psicosociales

Bilbao, 21 de noviembre de 2013

Gabriel Pérez Zambrana  
Psicólogo-I+D Psicología Aplicada MC PREVENCIÓN





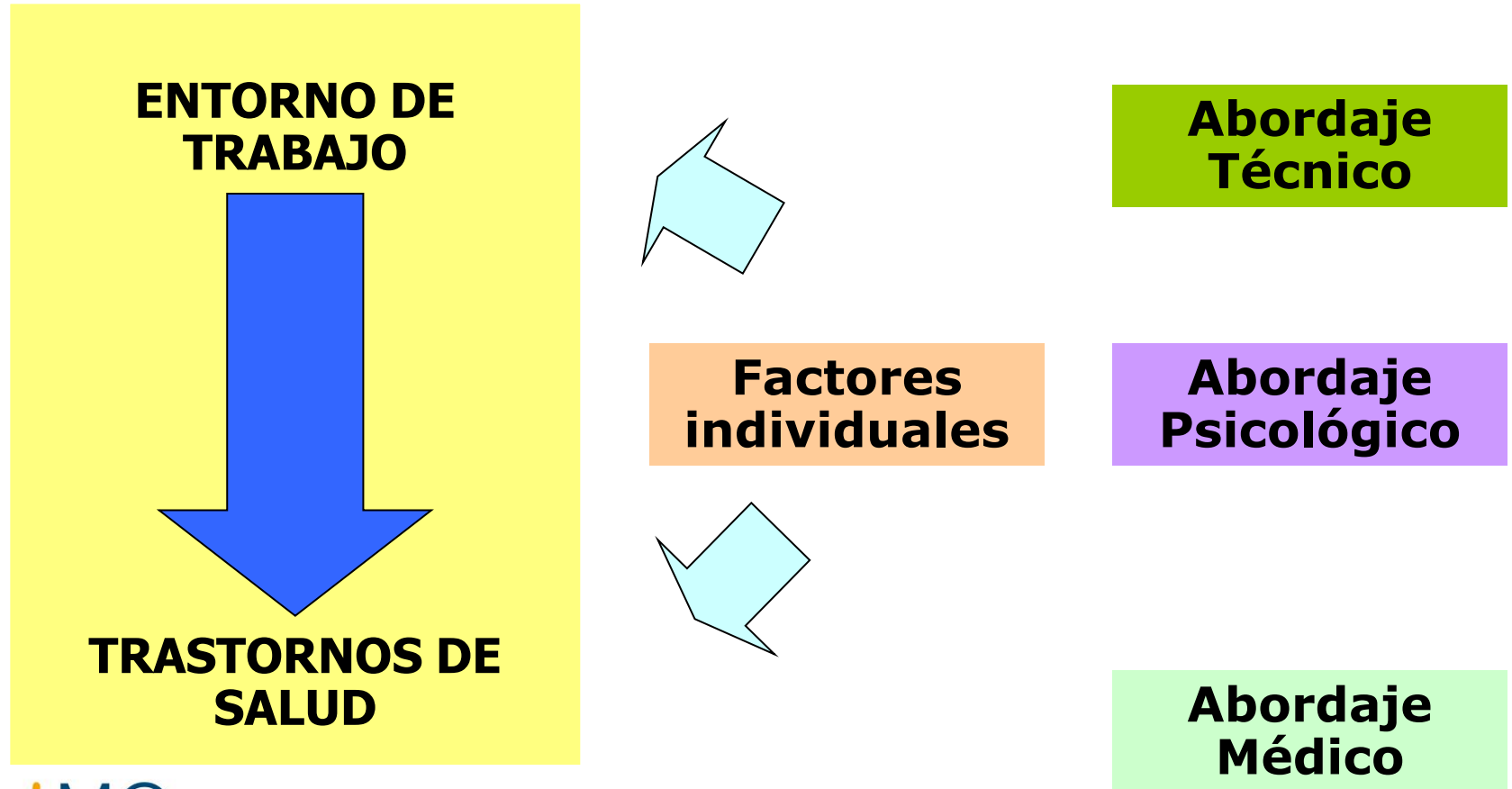
# ¿emergentes...?

**cambio mercado laboral**

**cambios en las condiciones de trabajo**

**mayor información**

# ¿Qué son los factores de riesgo psicosocial?



# Dificultades

**Falta de consciencia de la importancia de los Riesgos psicosociales**

**Percepción de la evaluación como fuente de problema (miedo escénico)**

**Participación y transparencia de la muestra evaluada**

**Toma de consciencia de los resultados obtenidos**

**Puesta en marcha de las medidas preventivas a seguir**

## Algunas referencias de la situación actual...

De acuerdo con la experiencia actual de MC PREVENCIÓN en los últimos 2 años:

**Por problemática asociada**

**35%**

**Por obligación legal**

**23%**

**Por requerimientos de inspección**

**42%**

# Factores que han promovido el aumento de intervenciones psicosociales...

De acuerdo con la experiencia actual de MC PREVENCIÓN en los últimos 2 años:

**Criterio Técnico de Inspección 69/2009**

**Campaña Europea sobre riesgos psicosociales**

**Contexto socio económico actual**

# PROCEDIMIENTO DE EVALUACIÓN

---

## Fase 1

Recogida de información sobre la organización o la empresa

## Fase 2

Realización de entrevistas o grupos de discusión

## Fase 3

Pasación de cuestionarios de riesgos Psicosociales al colectivo de trabajadores evaluados y cuestionarios específicos

## Fase 4

Elaboración de las medidas preventivas e implementación de estrategias de intervención



# RECOGIDA DE INFORMACIÓN

## Obtención de datos a nivel organizacional

- Estructura organizativa (organigrama)
- Definición de los puestos de trabajo
- Tamaño de la muestra
- Turnos y horarios
- Características de la plantilla



## Fase 1

# Tamaño de la muestra

Empresas según el número de trabajadores...

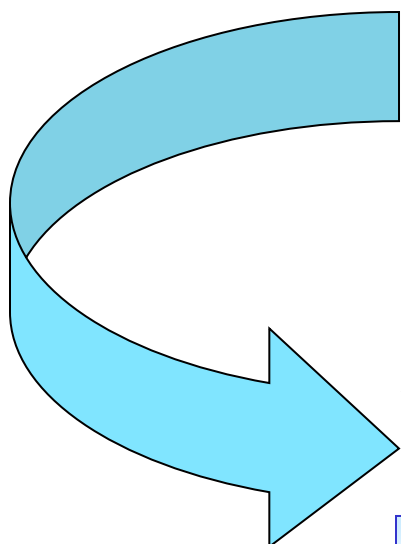
Entre 2 y 10 trabajadores	7%
---------------------------	----

Entre 11 y 50 trabajadores	25%
----------------------------	-----

Más de 50 trabajadores	68%
------------------------	-----

## Fase 1

### Sector



**Sector Servicios**

**75%**

**Sector Industrial**

**25%**

**“Se abre una particular demanda en sectores de especial riesgo”**

**Hostelería:**

**7%**

**Educación:**

**12%**

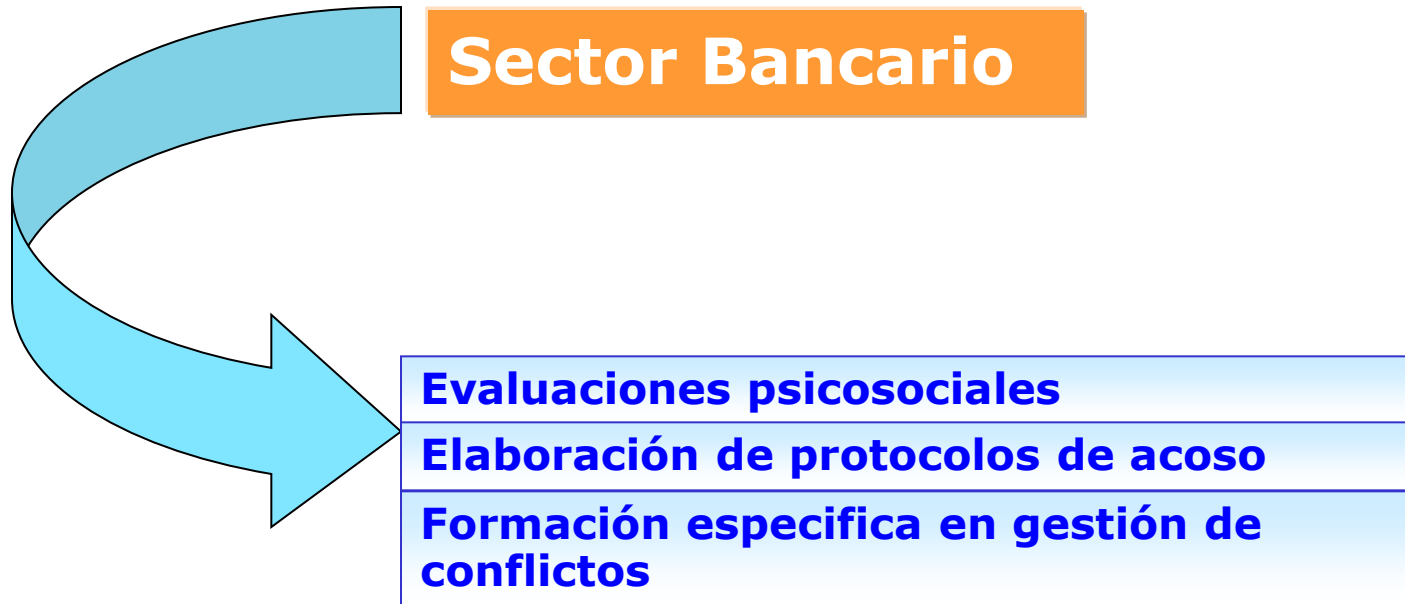
**Administración pública:**

**21%**

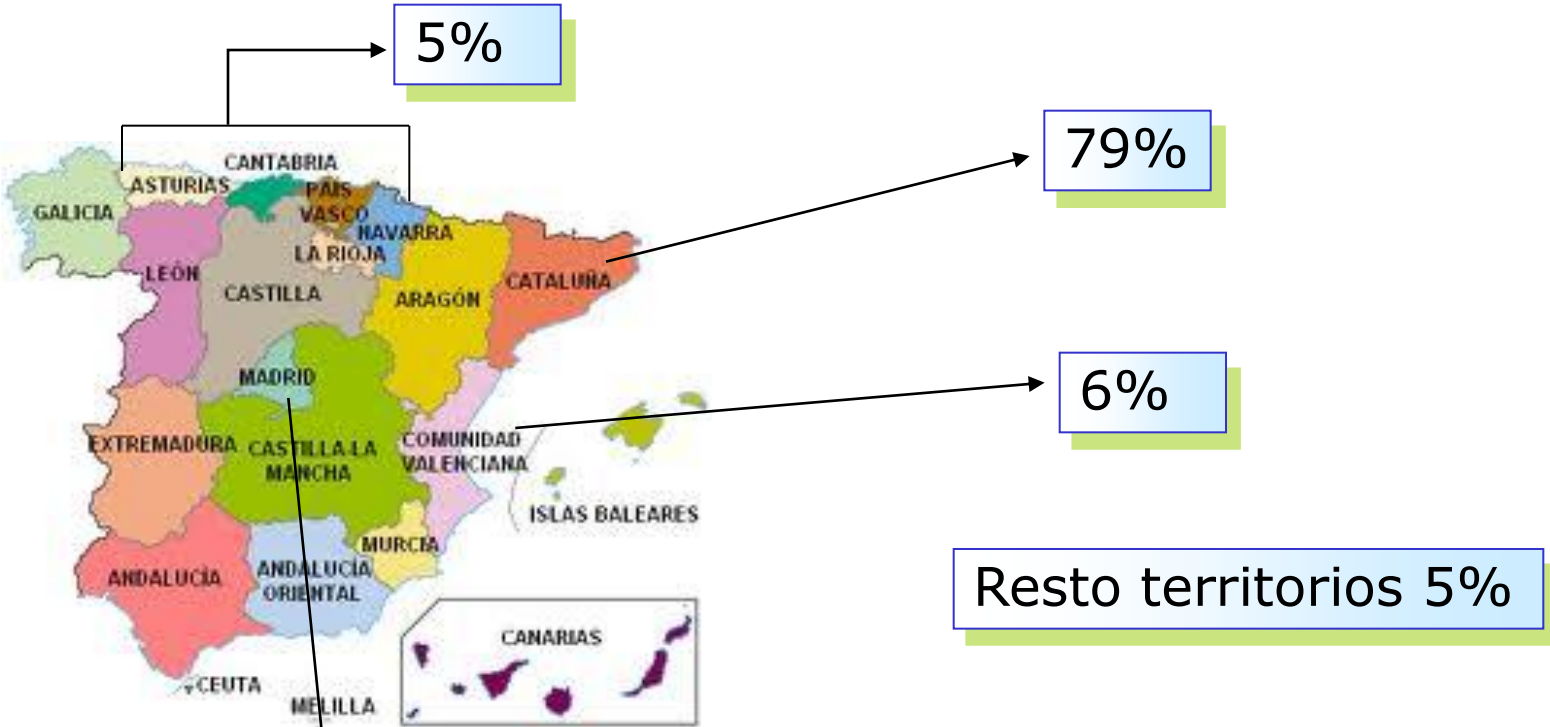
Campaña Europea 29 de mayo 2012: hostelería, transportes, call center

## Fase 1

# Otros Sectores emergentes



# Territorio



Resto territorios 5%

<b>Evaluaciones psicosociales</b>	<b>82%</b>
<b>Protocolos de acoso</b>	<b>12%</b>
<b>Otros productos</b>	<b>6%</b>

# REALIZACIÓN DE ENTREVISTAS



- Obtención de información deseada por medio de una **conversación directa, metódica y planificada.**
- Mayor libertad a la iniciativa de la persona entrevistada y del entrevistador.
- Entrevista semiestructurada: **guía o cuestiones** que servirán de orientación a la conversación.

## Fase 2

# REALIZACIÓN DE GRUPOS DE DISCUSIÓN

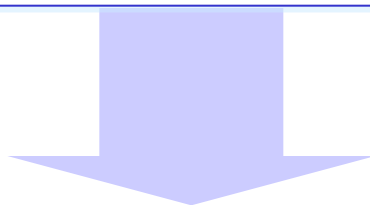


- Reuniones distendidas con trabajadores de puestos similares.
- Objetivo principal: hablar del trabajo en general, de aquello que se valora como más positivo y negativo.
- **Percepción del ambiente de trabajo, de las relaciones existentes**

## De acuerdo a la Metodología utilizada...

**Uso de Técnicas cualitativas**

60%



**Entrevistas**

68%

**Grupos de Discusión**

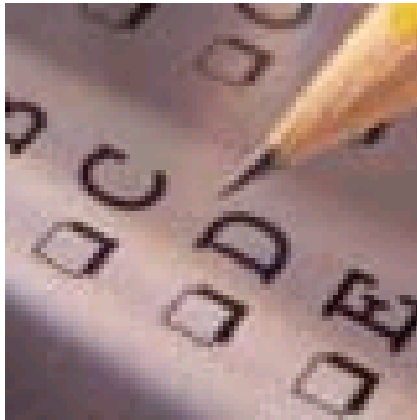
32%

**Uso de Técnicas cuantitativas**

100%



# PASACIÓN DE CUESTIONARIOS



- Permitirá **valorar** la percepción subjetiva del colectivo de trabajadores analizado.
- Objetivo principal: Obtener **evaluaciones grupales** de trabajadores en situaciones relativamente homogéneas.

# Instrumentos para el diagnóstico del riesgo psicosocial a través de cuestionarios

## Exposición

**INSHT (V.2- V.3)**

**Cuestionario psicosocial de Copenhagen (adaptación al español ISTAS21)**

**Cuestionario de valoración de factores psicosociales en la enseñanza (CV-FRP)**

## Efecto

**Satisfacción laboral**

**Salud mental: GHQ-12, WES**

# RESULTADOS OBTENIDOS A TRAVÉS DE LOS CUESTIONARIOS

Exigencias psicológicas cuantitativas/cualitativas

68%

Control sobre el trabajo activo y desarrollo de habilidades  
(Autonomía, Participación, etc.)

46%

Relaciones sociales en la empresa y apoyo social

46%

## Fase 4

# MEDIDAS PREVENTIVAS E IMPLEMENTACIÓN DE LAS ESTRATEGIAS DE INTERVENCIÓN

- A partir del informe de resultados, el siguiente paso es establecer las posibles medidas a aplicar ante la situación detectada
- Una vez decididas las acciones que se han de tomar, éstas deberán ir seguidas de su puesta en práctica y de un seguimiento el cual estará vinculado a las características específicas de cada organización o empresa.



[gperez@mc-prevencion.com](mailto:gperez@mc-prevencion.com)